

Erhebungsbogen

B

Projekt	Biotopkartierung Hamburg	Interne Nr.	142814
		DK5 DK5-GK	7246 7248
		DK5 - Name	Sasel-Nord
Handlungsbedarf	Nein	Biotop-Nr. alt	447 10215
Bearbeitung	WSU	Kartierung	25.06.2020
Räumliche Abbildung	Fläche	Fläche / Länge [m²/m]	5816,392
Anzahl Abschnitte	1	Breite (lineare Abb.) [m]	

Gesetzlicher Schutz	§ 30 (2) 1.1 Natürliche oder naturnahe Fließgewässer	Schutz nur teilweise	Nein
----------------------------	---	-----------------------------	-------------

Gesamtbewertung	6 Wertvoll
– Alter	5 Biotop mittleren Alters, 20 bis 50 Jahre
– Belastungsgrad	7 Flächenhaft geringe oder Vorbelastung mit schwachem Einfluß
– Ökolog. Funktion	6 Hohe Bedeutung in einem Biotopkomplex, für den lokalen Biotopverbund oder als Puffer
– Seltenheit	6 Seltener Biotoptyp, ohne seltene oder bedrohte Pflges., ungesättigtes Artenspektrum, reliktsche RL-Arten

Bestandsbeschreibung

Etwa 10 m breiter Ufergehölzstreifen an der Alster. Das Biotop liegt auf dem nicht öffentlich zugänglichen, vom NABU betreuten Gelände auf der Mellingburg und grenzt auf der flussabgewandten Seite an Extensivgrünland. Zur Alster hin fällt das Gelände teilweise tief und senkrecht ab (Prallhang). Bestandsbildende Arten sind vor allem Schwarzerlen und jüngere Fahlweiden. In der Vorkartierung wurde der Bestand noch als Gebüsch erfasst, jetzt dominieren überwiegend Bäume, neben den genannten auch einige Hainbuchen und Stieleichen. In der Strauchschicht wachsen Weißdorn, Hasel, Eberesche und Holunder. Insgesamt ist die Gehölzartenzusammensetzung recht heterogen, teilweise auch etwas lückig. In der Krautschicht treten neben Stickstoffzeigern und mesophilen Arten auch Feuchtezeiger wie Rohr-Glanzgras auf. Die hochwüchsige Krautschicht ist jedoch nicht auwaldtypisch, im Sommer dominieren Brennnesseln. Da sich der Bestand sehr naturnah entwickelt hat, wird die Wertigkeit um eine Stufe angehoben. Als Bestandteil naturnaher Fließgewässer wird der gesetzliche Schutz angenommen.

Vorkommen an Biotoptypen

1	TF	Typ	HF	F.Anteil
2	BTYP	Biotoptyp		- gesetzl. Grundl.
3	Zusatz	Zusatz zum Biotoptypen		
4	LRT	Lebensraumtyp		
1	1		Ja	100 %
2	HUZ	Sonstiger Ufergehölzsaum (2018)		(§ 30 (2) 1.1), (§ 30 (2) 1.2)

Räumliche Lage

Lagebeschreibung	Mellingburger Alsterschleife	Hochwert (Y)	5947576
Nachbarnutzung/en	Grünland, Alster (Bootsverkehr)	Naturraum	Obere Alsterniederung (702.01)
Rechtswert (X)	572338	Gemarkung	Sasel (539)
Bezirk	Wandsbek	Hafengesamtgebiet	<input type="checkbox"/>
Stadtteil (OT-Nr.)	Sasel (518)	Ramsargebiet	<input type="checkbox"/>
Digitaler Grünplan		EG-Vogelschutzgeb.	<input type="checkbox"/>
Ausgleichsflächen	<input type="checkbox"/>	Biosphärenreservat	<input type="checkbox"/>
NSG / ND / LSG	<input type="checkbox"/>	Nationalpark	<input type="checkbox"/>
FFH-GEBIET	LSG Wandsbeker Geest [HH-2045 / Anteil: 100%]		
Wasserschutzgebiet			

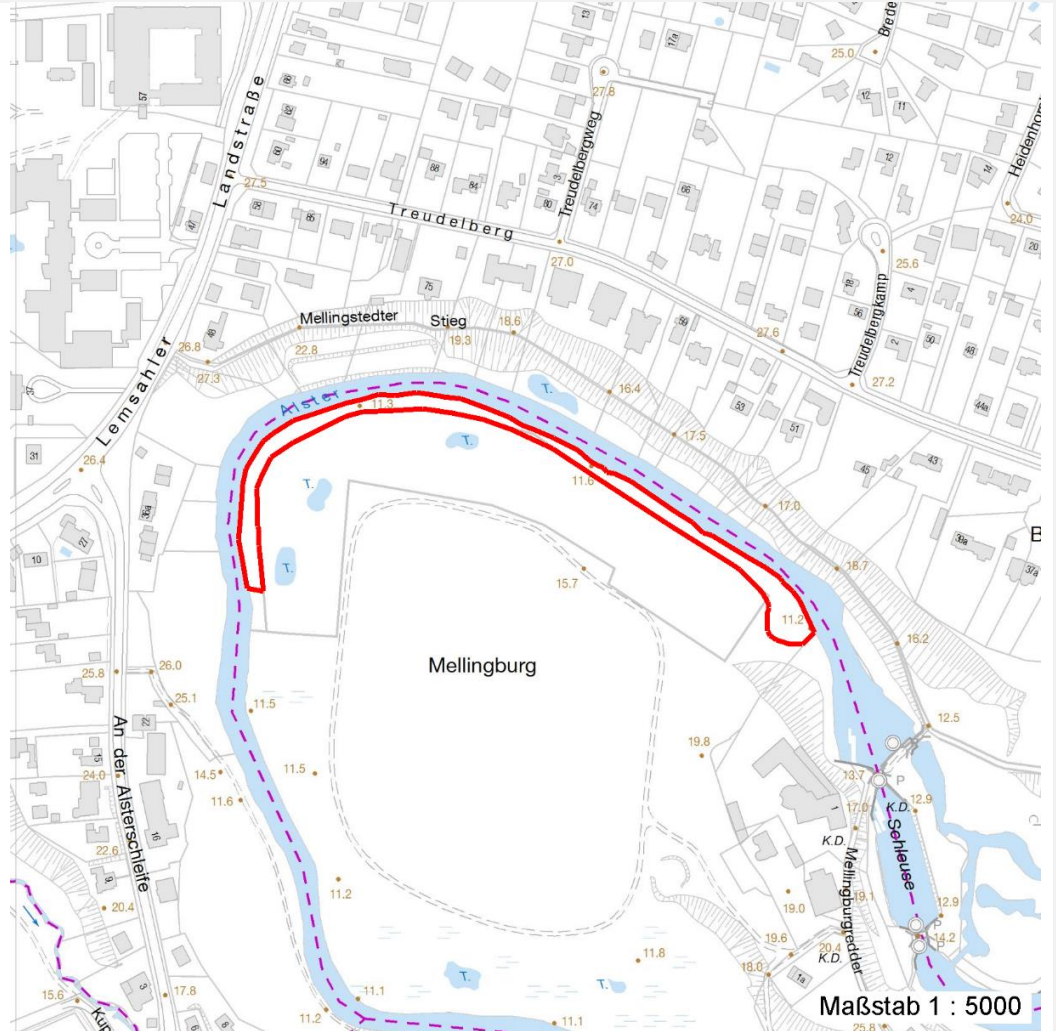
Erhebungsbogen

B

Projekt	Biotopkartierung Hamburg	Interne Nr.	142814
		DK5 DK5-GK	7246 7248
		DK5 - Name	Sasel-Nord
Handlungsbedarf	Nein	Biotop-Nr. alt	447 10215
Bearbeitung	WSU	Kartierung	25.06.2020
Räumliche Abbildung	Fläche	Fläche / Länge [m²/m]	5816,392
Anzahl Abschnitte	1	Breite (lineare Abb.) [m]	

Räumliche Lage

Karte



Weitere Erhebungsbögen

Interne Nr.	Interne Nr. Zuordnung	DK5	Biotop-Nr.	Kartierung	Zuordnung	DK5 (GK)	Biotop-Nr. (alt)
142814	49225	7246	280	12.09.2011	/	7248	10166
142814	49267	7246	319	12.09.2011	>	7248	10215

Zuordnung: N = nachfolgende Kartierung, K = weitere Kartierungen (zeitlich vorher oder nachher)

Foto

Interne Nr.	Index	Dateiname	Aufnahmerichtung
79653	0	7246_447_250620_1.JPG	

Weitere Angaben

Merkmal	Wert
Auswertung Gefährdung/ Einflüsse	Intensivierung der Nutzung oder Pflege

Erhebungsbogen

B

Projekt	Biotopkartierung Hamburg	Interne Nr.	142814
		DK5 DK5-GK	7246 7248
Handlungsbedarf	Nein	DK5 - Name	Sasel-Nord
Bearbeitung	WSU	Biotop-Nr. alt	447 10215
Räumliche Abbildung	Fläche	Kartierung	25.06.2020
Anzahl Abschnitte	1	Fläche / Länge [m²/m]	5816,392
		Breite (lineare Abb.) [m]	

Weitere Angaben

Merkmal	Wert
Wertgesichtspunkte	Bedeutung für das Naturerleben Teil eines größeren Biotopkomplexes Bedeutung für den Biotopverbund Wichtige Pufferfunktion
zoologisch bedeutsame Strukturen	Dichte Gehölzstruktur Steilufer - Erdwände
Bedeutung für Tiergruppe	Vögel
Maßnahmen	Förderung des Anteils an Tot- und Altholz Überflutungsdynamik gewährleisten, Auenrenaturierung möglichst geringe oder keine Pflegeeingriffe, Sukzession zulassen

Foto

Fotodatei	7246_447_250620_1.JPG	Fotodatei
Bildbeschreibung	k.A.	Bildbeschreibung
Aufnahmerichtung		Aufnahmerichtung



Teilflächenbeschreibung

Teilflächentyp		Teilflächen-Nr.	1
Biotoptyp	Sonstiger Ufergehölzsaum (2018)	Biotoptyp	HUZ
- Zusatz		- gesetzl. Grundl.	(§ 30 (2) 1.1), (§ 30 (2) 1.2)
FFH-LRT		FFH-LRT	
Beschreibung		Entw.potential LRT	
		Hauptfläche	Ja
		Flächenanteil	100 %
		FFH-Unters.Fläche	Nein
		Saatgutfläche	Nein

Erhebungsbogen

B

Projekt	Biotopkartierung Hamburg	Interne Nr.	142814
		DK5 DK5-GK	7246 7248
Handlungsbedarf	Nein	DK5 - Name	Sasel-Nord
Bearbeitung	WSU	Biotop-Nr. alt	447 10215
Räumliche Abbildung	Fläche	Kartierung	25.06.2020
Anzahl Abschnitte	1	Fläche / Länge [m²/m]	5816,392
		Breite (lineare Abb.) [m]	

Weitere Angaben

Merkmal	Wert
Boden	
Feuchte	6 - mäßig feucht und wechselfeucht
Reaktion	7 - neutral
Stickstoffgehalt	7 - stickstoffreich
Standort, Relief	
Relief	eben, teilweise mit Abbruchkante
Böschungsneigung	senkrecht bis sehr steil - > 1:1
Neigung - Gelände	N1 - sehr schwach geneigt (2-3,5%)
Ausrichtung	V - Verschiedene
Belichtung	6 - halbsonnig bis halbschattig
Zusätze - Btyp	2 - schwaches bis mittleres Baumholz, Brusthöhendurchmesser 20 - 50 cm
Veg. - Zeigerwerte	
Anz. Wechselfeuchtezeiger	1
Anz. Überschwemmungsz.	3

Zeigerwerte der Pflanzenartenliste (Auswertung)

Standort	Belichtung	halbsonnig bis halbschattig	6,2
Boden	Feuchte	mäßig feucht und wechselfeucht	6,3
	Stickstoff (N)	stickstoffreich	7,1
	Reaktion	neutral	6,8
Vegetation	Mahdverträglichkeit	schnittempfindlich bis mäßig schnittverträglich	4,4
Zeigerwerte	Futterwert	geringwertiges Futter	3,1
	Wechselfeuchteanzeiger		1
	Giftpflanzen		0
	Überschw.anzeiger		3

Pflanzenartenliste

Gruppe / Pflanzenart	MS	M	W	Vs	St	PA	Ph	Sz	VS	V	G	cf	§	Rote Liste			
														HH	ND	SH	D
Tracheobionta (Gefäßpflanzen)																	
Acer pseudoplatanus (Berg-Ahorn)	7	z															
Aegopodium podagraria (Giersch)	7	h															
Alnus glutinosa (Schwarz-Erle)	7	h															
Athyrium filix-femina (Gewöhnlicher Frauenfarn)	7	w															
Carpinus betulus (Hainbuche)	7	z															
Cirsium arvense (Acker-Kratzdistel)	7	z															
Corylus avellana (Haselnuss)	7	z															
Crataegus monogyna (Eingrifflicher Weißdorn)	7	h															
Galium aparine (Kletten-Labkraut)	7	h															
Glechoma hederacea (Gundermann)	7	h															
Heracleum mantegazzianum (Riesen-Bärenklau)	7	w															
Lamium maculatum (Gefleckte Taubnessel)	7	w											2				
Phalaris arundinacea (Rohr-Glanzgras)	7	z															
Poa trivialis (Gewöhnliches Rispengras)	7	h															

Erhebungsbogen

B

Projekt	Biotopkartierung Hamburg		Interne Nr.	142814	
			DK5 DK5-GK	7246	7248
Handlungsbedarf	Nein		DK5 - Name	Sasel-Nord	
Bearbeitung	WSU	Kopie	Nein	Biotop-Nr. alt	447 10215
Räumliche Abbildung	Fläche			Kartierung	25.06.2020
Anzahl Abschnitte	1			Fläche / Länge [m²/m]	5816,392
				Breite (lineare Abb.) [m]	

Pflanzenartenliste

Gruppe / Pflanzenart	MS	M	W	Vs	St	PA	Ph	Sz	VS	V	G	cf	§	Rote Liste				
														HH	ND	SH	D	
Prunus avium (Vogel-Kirsche)	7	w																
Prunus padus (Echte Traubenkirsche)	7	z																
Prunus spinosa (Schlehe)	7	z																
Quercus robur (Stiel-Eiche)	7	w																
Rubus fruticosus agg. (Artengruppe Echte Brombeere)	7	h																
Salix x rubens (Fahl-Weide)	7	h																
Sambucus nigra (Schwarzer Holunder)	7	z																
Sorbus aucuparia (Eberesche)	7	z																
Urtica dioica (Große Brennnessel)	7	h																
Viburnum opulus (Gewöhnlicher Schneeball)	7	w																
	Anzahl Rote Liste Arten													1				
	Anzahl Arten													24				

MS: Mengensystem; M: Mengenangabe, W: Bewertung der Art (FFH-Monitoring), Vs: Vegetationsschicht, St: Status, PA: Autor Phänologie; Ph: Phänologie, Sz: Soziabilität, VS: Vitalitätssystem; V: Vitalität, G: Geschlecht, cf: unsichere Bestimmung, §: Schutz nach BNatSchG, HH: Rote Liste Hamburg, Nds: Rote Liste Niedersachsen, SH: Rote Liste Schleswig-Holstein, D: Rote Liste Deutschland