

Erhebungsbogen

B

Projekt	Biotopkartierung Hamburg	Interne Nr.	142989
		DK5 DK5-GK	7246 7248
		DK5 - Name	Sasel-Nord
Handlungsbedarf	Nein	Biotop-Nr. alt	366 22
Bearbeitung	WSU	Kartierung	08.10.2020
Räumliche Abbildung	Linie	Fläche / Länge [m²/m]	1991,359
Anzahl Abschnitte	4	Breite (lineare Abb.) [m]	3,5

Gesetzlicher Schutz § 14 (2) 2.2 Knicks **Schutz nur teilweise** **Nein**

Gesamtbewertung	6 Wertvoll
– Alter	6 Biotop mittleren Alters, 50 bis 100 Jahre
– Belastungsgrad	6 Flächenhaft geringe oder örtlich stärkere oder Vorbelastung mit deutlichem Einfluß
– Ökolog. Funktion	6 Hohe Bedeutung in einem Biotopkomplex, für den lokalen Biotopverbund oder als Puffer
– Seltenheit	6 Seltener Biotoptyp, ohne seltene oder bedrohte Pflges., ungesättigtes Artenspektrum, reliktsche RL-Arten

Bestandsbeschreibung

Strauch-Baum-Knicks innerhalb und am Rand von Pferdekoppeln.
 Überhälter überwiegend Stieleiche, bis etwa 70 cm BHD, teilweise mehrstämmig, daneben vereinzelt Sandbirke.
 Strauchschicht mit viel Hasel, daneben Weißdorn, junger Bergahorn und Schlehe.
 Abschnitt 1 zwischen Pferdeweide und Gartengrundstücken gelegen, teilweise in die Gartennutzung einbezogen, deshalb recht heterogen, oft gärtnerisch überprägt, Strauchschicht teilweise häufig geschnitten, Wall degradiert.
 Abschnitt 2 mit meist guter Knickstruktur, sehr dichte Baumschicht aus breitkronigen Eichen, Strauchschicht, stellenweise lückig, Wall degradiert, viele Holzabfälle.
 Abschnitt 3 im Osten mit gut ausgebildeter Baumschicht aus alten Stieleichen, im Westen lückiger mit jüngeren nachgepflanzten Eichen und Birken. Strauchschicht insgesamt lückig, Krautschicht ruderal, Wall stellenweise degradiert, Erdballen und organische Abfälle des angrenzenden Reitbetriebs werden hier abgelegt.
 Abschnitt 4, am Waldrand gelegen, bildet die nördliche Grenze des NSG Hainesch-Iländ.

Vorkommen an Biotoptypen

1	TF	Typ	HF	F.Anteil
2	BTYP	Biotoptyp		- gesetzl. Grundl.
3	Zusatz	Zusatz zum Biotoptypen		
4	LRT	Lebensraumtyp		
1	1		Ja	100 %
2	HWM	Strauch-Baum-Knick (2018)		(§ 14 (2) 2.2)

Räumliche Lage

Lagebeschreibung	südlich der Bebauung an der Straße Twietenkoppel
Nachbarnutzung/en	Wohnbebauung, Grünland, Reiterhof, Hundeübungsplatz, Brache
Rechtswert (X)	573727
Bezirk	Wandsbek
	Hochwert (Y) 5947657
	Naturraum Stapelfelder Jungmoränengebiet (702.00)
Stadtteil (OT-Nr.)	Bergstedt (524)
Digitaler Grünplan	<input type="checkbox"/> Hafengesamtgebiet <input type="checkbox"/> Ramsargebiet <input type="checkbox"/> EG-Vogelschutzgeb. <input checked="" type="checkbox"/>
Ausgleichsflächen NSG / ND / LSG	<input checked="" type="checkbox"/> Biosphärenreservat <input type="checkbox"/> Nationalpark <input type="checkbox"/>
FFH-GEBIET	LSG Duvenstedt, Bergstedt, Lemsahl-Mellingstedt, Volksdorf und Rahlstedt [HH-2009 / Anteil: 57%], NSG Hainesch Iländ [HH-502 / Anteil: 13%]
Wasserschutzgebiet	

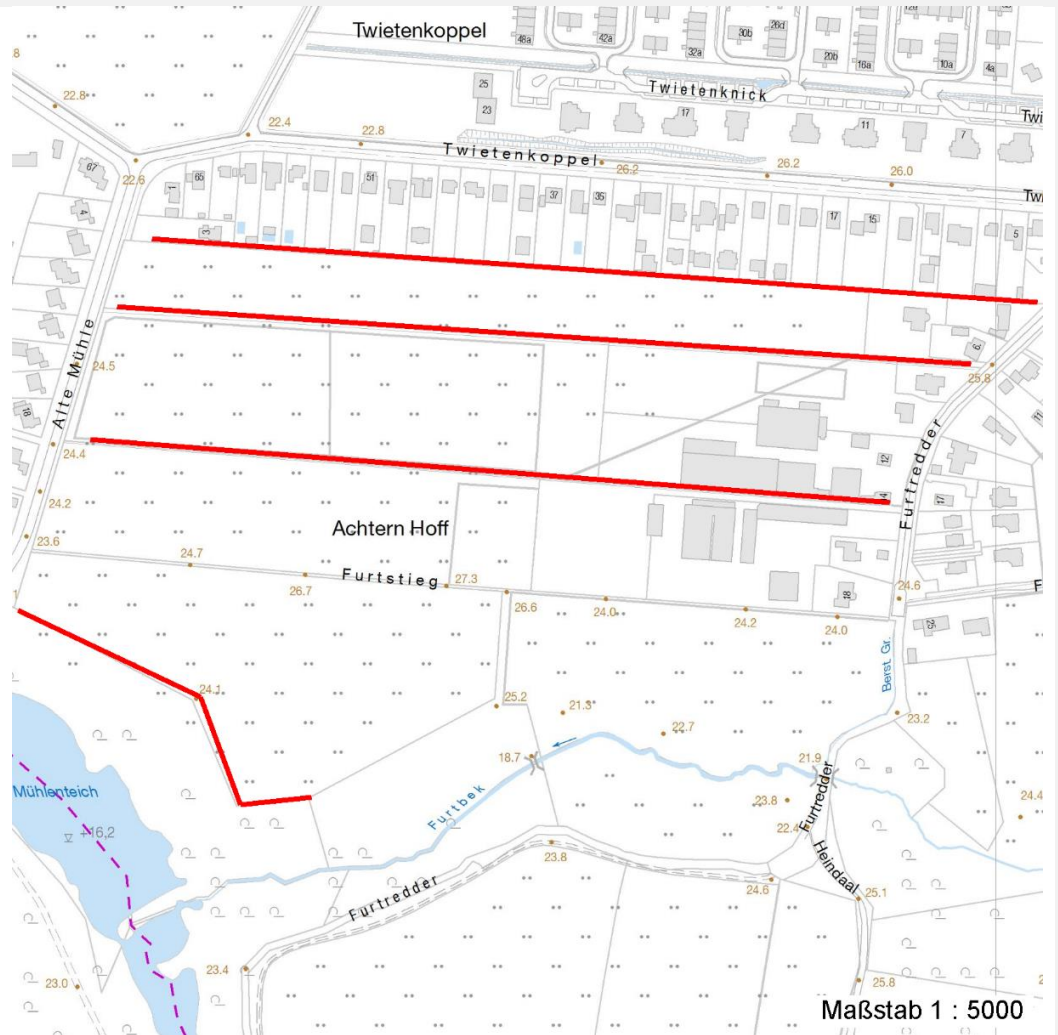
Erhebungsbogen

B

Projekt	Biotopkartierung Hamburg	Interne Nr.	142989
		DK5 DK5-GK	7246 7248
		DK5 - Name	Sasel-Nord
Handlungsbedarf	Nein	Biotop-Nr. alt	366 22
Bearbeitung	WSU	Kartierung	08.10.2020
Räumliche Abbildung	Linie	Fläche / Länge [m²/m]	1991,359
Anzahl Abschnitte	4	Breite (lineare Abb.) [m]	3,5

Räumliche Lage

Karte



Weitere Erhebungsbögen

Interne Nr.	Interne Nr. Zuordnung	DK5	Biotop-Nr.	Kartierung	Zuordnung	DK5 (GK)	Biotop-Nr. (alt)
142989	49484	7246	366	15.09.1995	K	7248	22
142989	49482	7246	366	13.10.2003	K	7248	22
142989	49483	7246	366	21.10.2011	K	7248	22

Zuordnung: N = nachfolgende Kartierung, K = weitere Kartierungen (zeitlich vorher oder nachher)

Foto

Interne Nr.	Index	Dateiname	Aufnahmerichtung
79751	0	7246_366_081020_2.JPG	
79752	0	7246_366_081020_1.JPG	

Erhebungsbogen

B

Projekt	Biotopkartierung Hamburg	Interne Nr.	142989
		DK5 DK5-GK	7246 7248
Handlungsbedarf	Nein	DK5 - Name	Sasel-Nord
Bearbeitung	WSU	Biotop-Nr. alt	366 22
Räumliche Abbildung	Linie	Kartierung	08.10.2020
Anzahl Abschnitte	4	Fläche / Länge [m²/m]	1991,359
		Breite (lineare Abb.) [m]	3,5

Weitere Angaben

Merkmal	Wert
Auswertung	
Gefährdung/ Einflüsse	Angrenzende Gartennutzung Ablagerung von Gartenabfällen (Holzabfälle, sonstige organische Abfälle)
Wertgesichtspunkte	Entfernen der Strauch- und Krautschicht Bedeutung für den Biotopverbund Strukturvielfalt Bestandteil der historischen Kulturlandschaft breitkronige Biotopbäume
zoologisch bedeutsame Strukturen	Hecke
Bedeutung für Tiergruppe	Insekten, allgemein Kleinsäuger Vögel
Maßnahmen	Beseitigung organischer Abfälle/ Kompost, Holzabfällen u.ä. bessere Abgrenzung der nördlich angrenzenden Gärten, keine gärtnerische Bepflanzung/ Gestaltung behutsame Knickpflege, schonen der Überhälter, keine Aufstufung entlang von Wegen, Strauchschicht stellenweise nachpflanzen, degradierte Knickwälle ausbessern

Foto

Fotodatei 7246_366_081020_1.JPG
Bildbeschreibung k.A.
Aufnahmerichtung



Fotodatei 7246_366_081020_2.JPG
Bildbeschreibung k.A.
Aufnahmerichtung



Erhebungsbogen

B

Projekt	Biotopkartierung Hamburg	Interne Nr.	142989
		DK5 DK5-GK	7246 7248
		DK5 - Name	Sasel-Nord
Handlungsbedarf	Nein	Biotop-Nr. alt	366 22
Bearbeitung	WSU	Kartierung	08.10.2020
Räumliche Abbildung	Linie	Fläche / Länge [m²/m]	1991,359
Anzahl Abschnitte	4	Breite (lineare Abb.) [m]	3,5

Teilflächenbeschreibung

Teilflächentyp		Teilflächen-Nr.	1
Biototyp	Strauch-Baum-Knick (2018)	Biototyp	HWM
- Zusatz		- gesetzl. Grundl.	(§ 14 (2) 2.2)
FFH-LRT		FFH-LRT	
Beschreibung		Entw.potential LRT	
		Hauptfläche	Ja
		Flächenanteil	100 %
		FFH-Unters.Fläche	Nein
		Saatgutfläche	Nein

Weitere Angaben

Merkmal	Wert
Boden	
Feuchte	5 - frisch und mäßig frisch
Reaktion	7 - neutral
Stickstoffgehalt	6 - mäßig stickstoffarm bis stickstoffreich
Standort, Relief	
Relief	eben, Wall bis ca 80 cm hoch
Neigung - Gelände	N0 - nicht geneigt (<2 %)
Ausrichtung	V - Verschiedene
Belichtung	7 - halbsonnig
Zusätze - Btyp	kd - degenerierter Knickwall
Veg. - Zeigerwerte	
Anz. Giftpflanzen	1
Anz. Wechselfeuchtezeiger	1

Zeigerwerte der Pflanzenartenliste (Auswertung)

Standort	Belichtung	halbsonnig bis halbschattig	6
Boden	Feuchte	frisch und mäßig frisch	5,4
	Stickstoff (N)	mäßig stickstoffarm bis stickstoffreich	6,5
	Reaktion	neutral	6,6
Vegetation	Mahdverträglichkeit	schnittempfindlich (nur Herbstschnitt vertragend)	2,7
Zeigerwerte	Futterwert	fast wertloses Futter	1
	Wechselfeuchteanzeiger		1
	Giftpflanzen		1
	Überschw.anzeiger		0

Pflanzenartenliste

Gruppe / Pflanzenart	MS	M	W	Vs	St	PA	Ph	Sz	VS	V	G	cf	§	Rote Liste			
														HH	ND	SH	D
Tracheobionta (Gefäßpflanzen)																	
Acer pseudoplatanus (Berg-Ahorn)	7	z		S													
Alliaria petiolata (Knoblauchsrauke)	7	z															
Betula pendula (Hänge-Birke)	7	z		B1													
Corylus avellana (Haselnuss)	7	h															

Erhebungsbogen

B

Projekt	Biotopkartierung Hamburg	Interne Nr.	142989
		DK5 DK5-GK	7246 7248
		DK5 - Name	Sasel-Nord
Handlungsbedarf	Nein	Biotop-Nr. alt	366 22
Bearbeitung	WSU	Kartierung	08.10.2020
Räumliche Abbildung	Linie	Fläche / Länge [m²/m]	1991,359
Anzahl Abschnitte	4	Breite (lineare Abb.) [m]	3,5

Gruppe / Pflanzenart	MS	M	W	Vs	St	PA	Ph	Sz	VS	V	G	cf	§	Rote Liste				
														HH	ND	SH	D	
Crataegus monogyna (Eingrifflicher Weißdorn)	7	z																
Dactylis glomerata (Wiesen-Knäuelgras)	7	w																
Galeobdolon argentatum (Garten Goldnessel)	7	z																
Hedera helix (Efeu)	7	z																
Poa nemoralis (Hain-Rispengras)	7	w																
Prunus spinosa (Schlehe)	7	w																
Pteridium aquilinum (Adlerfarn)	7	z																
Quercus robur (Stiel-Eiche)	7	h		B1														
Rubus fruticosus agg. (Artengruppe Echte Brombeere)	7	z																
Urtica dioica (Große Brennessel)	7	h																
Anzahl Rote Liste Arten																		
Anzahl Arten														14				

MS: Mengensystem; M: Mengenangabe, W: Bewertung der Art (FFH-Monitoring), Vs: Vegetationsschicht, St: Status, PA: Autor Phänologie; Ph: Phänologie, Sz: Soziabilität, VS: Vitalitätssystem; V: Vitalität, G: Geschlecht, cf: unsichere Bestimmung, §: Schutz nach BNatSchG, HH: Rote Liste Hamburg, Nds: Rote Liste Niedersachsen, SH: Rote Liste Schleswig-Holstein, D: Rote Liste Deutschland