

Erhebungsbogen

B

Projekt	Biotopkartierung Hamburg	Interne Nr.	142928
		DK5 DK5-GK	7246 7448
		DK5 - Name	Sasel-Nord
Handlungsbedarf	Nein	Biotop-Nr. alt	359 10150
Bearbeitung	WSU	Kartierung	22.09.2020
Räumliche Abbildung	Fläche	Fläche / Länge [m²/m]	1522,2263
Anzahl Abschnitte	1	Breite (lineare Abb.) [m]	

Gesetzlicher Schutz kein gesetzl. Schutz **kein gesetzlich geschütztes Biotop** **Schutz nur teilweise** **Nein**

Gesamtbewertung	5	Noch wertvoll, gut entwicklungsfähig
– Alter	4	Biotop mittleren Alters, 10 bis 20 Jahre
– Belastungsgrad	5	Flächenhaft mittlere oder örtlich starke Belastung
– Ökolog. Funktion	5	Bedeutung in einem Biotopkomplex, für den lokalen Biotopverbund oder als Puffer
– Seltenheit	5	Seltener Biotoptyp, floristisch stark verarmt, ohne seltener Pflges. od. verbr. artenreicher Biotoptyp

Bestandsbeschreibung

Von jungem Bergahorn sowie älteren Birken und Salweiden dominierte Fläche, die in der Vorkartierung noch als Ruderalflur erfasst wurde. Die Strauchschicht ist meist dicht und wird von Bergahorn, Feldahorn, Hasel, Echter Traubenkirsche, Weißdorn und Stachelbeere gebildet. Die Krautschicht wird von Gartengoldnessel geprägt, daneben treten Gundermann, Wurmfarne, Brombeere und Kleinblütiges Springkraut auf, auf der Fläche lagern Gartenabfälle, stärkeres Totholz und sonstiger Astschnitt. Trotz der Störeinflüsse entwickelt sich der Bestand recht naturnah und könnte zeitnah in das umgebende Waldbiotop integriert werden.

Vorkommen an Biotoptypen

1	TF	Typ	HF	F.Anteil
2	BTYP	Biotoptyp		- gesetzl. Grundl.
3	Zusatz	Zusatz zum Biotoptypen		
4	LRT	Lebensraumtyp		
1	1		Ja	100 %
2	WPZ	Sonstiger Pionierwald (2018)		

Räumliche Lage

Lagebeschreibung	nördlich der Saselbek, östlich Bergstedter Chaussee		
Nachbarnutzung/en	Wasserwirtschaftsbetrieb, Wald, Erholung		
Rechtswert (X)	573905	Hochwert (Y)	5946365
Bezirk	Wandsbek	Naturraum	Stapelfelder Jungmoränengebiet (702.00)
Stadtteil (OT-Nr.)	Bergstedt (524)	Gemarkung	Bergstedt (538)
Digitaler Grünplan	<input type="checkbox"/> Hafengesamtgebiet	<input type="checkbox"/> Ramsargebiet	<input type="checkbox"/> EG-Vogelschutzgeb.
Ausgleichsflächen	<input type="checkbox"/> Biosphärenreservat	<input type="checkbox"/> Nationalpark	<input type="checkbox"/>
NSG / ND / LSG	LSG Duvensedt, Bergstedt, Lemsahl-Mellingstedt, Volksdorf und Rahlstedt [HH-2009 / Anteil: 100%]		
FFH-GEBIET			
Wasserschutzgebiet			

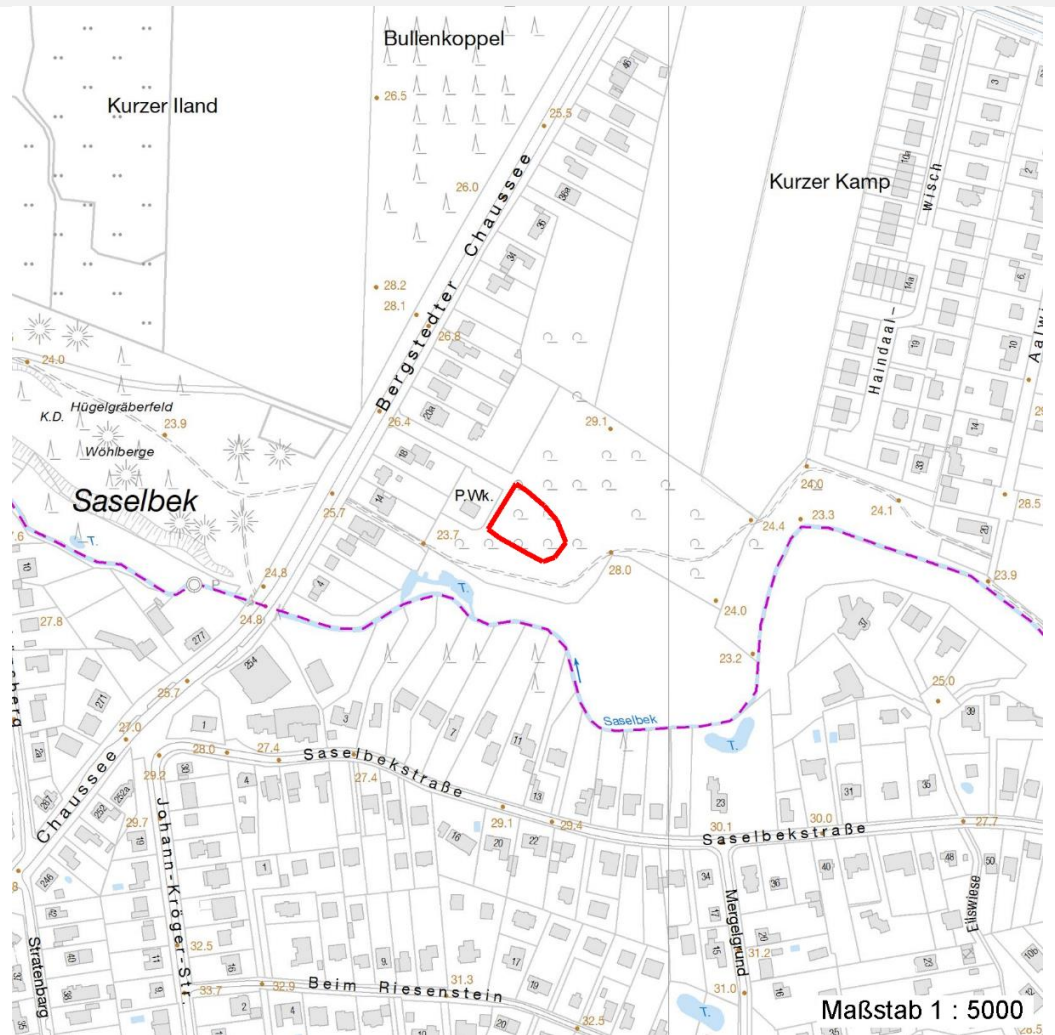
Erhebungsbogen

B

Projekt	Biotopkartierung Hamburg	Interne Nr.	142928
		DK5 DK5-GK	7246 7448
		DK5 - Name	Sasel-Nord
Handlungsbedarf	Nein	Biotop-Nr. alt	359 10150
Bearbeitung	WSU	Kartierung	22.09.2020
Räumliche Abbildung	Fläche	Fläche / Länge [m²/m]	1522,2263
Anzahl Abschnitte	1	Breite (lineare Abb.) [m]	

Räumliche Lage

Karte



Weitere Erhebungsbögen

Interne Nr.	Interne Nr. Zuordnung	DK5	Biotop-Nr.	Kartierung	Zuordnung	DK5 (GK)	Biotop-Nr. (alt)
142928	49393	7246	359	06.09.2003	K	7448	10150
142928	49394	7246	359	15.07.2011	K	7448	10150

Zuordnung: N = nachfolgende Kartierung, K = weitere Kartierungen (zeitlich vorher oder nachher)

Foto

Interne Nr.	Index	Dateiname	Aufnahmerichtung
79729	0	7246_359_220920_1.JPG	

Weitere Angaben

Merkmal	Wert
Auswertung Gefährdung/ Einflüsse	Ablagerung von Gartenabfällen

Erhebungsbogen

B

Projekt	Biotopkartierung Hamburg	Interne Nr.	142928
		DK5 DK5-GK	7246 7448
Handlungsbedarf	Nein	DK5 - Name	Sasel-Nord
Bearbeitung	WSU	Biotop-Nr. alt	359 10150
Räumliche Abbildung	Fläche	Kartierung	22.09.2020
Anzahl Abschnitte	1	Fläche / Länge [m²/m]	1522,2263
		Breite (lineare Abb.) [m]	

Weitere Angaben

Merkmal	Wert
Wertgesichtspunkte	Intensivierung der Nutzung oder Pflege Entwicklungspotenzial Strukturvielfalt
zoologisch bedeutsame Strukturen	Wichtige Pufferfunktion Dichte Gehölzstruktur Totholz Wald
Bedeutung für Tiergruppe	Holzbewohnende Insekten Vögel
Entwicklungstendenzen	naturnaher Laubmischwald
Maßnahmen	Anteil an Tot- und Altholz fördern Keine Ablagerung von Gartenabfällen und Astschnitt, Nährstoffeinträge verhindern Sukzession, möglichst keine Eingriffe

Foto

Fotodatei	7246_359_220920_1.JPG	Fotodatei
Bildbeschreibung	k.A.	Bildbeschreibung
Aufnahmerichtung		Aufnahmerichtung



Teilflächenbeschreibung

Teilflächentyp		Teilflächen-Nr.	1
Biotoptyp	Sonstiger Pionierwald (2018)	Biotoptyp	WPZ
- Zusatz		- gesetzl. Grundl.	
FFH-LRT		FFH-LRT	
Beschreibung		Entw.potential LRT	
		Hauptfläche	Ja
		Flächenanteil	100 %
		FFH-Unters.Fläche	Nein
		Saatgutfläche	Nein

Erhebungsbogen

B

Projekt	Biotopkartierung Hamburg	Interne Nr.	142928
		DK5 DK5-GK	7246 7448
		DK5 - Name	Sasel-Nord
Handlungsbedarf	Nein	Biotop-Nr. alt	359 10150
Bearbeitung	WSU	Kartierung	22.09.2020
Räumliche Abbildung	Fläche	Fläche / Länge [m²/m]	1522,2263
Anzahl Abschnitte	1	Breite (lineare Abb.) [m]	

Weitere Angaben

Merkmal	Wert
Boden	
Feuchte	6 - mäßig feucht und wechselfeucht
Reaktion	7 - neutral
Stickstoffgehalt	6 - mäßig stickstoffarm bis stickstoffreich
Standort, Relief	
Relief	eben
Neigung - Gelände	N0 - nicht geneigt (<2 %)
Ausrichtung	FL - flach, keine Exposition
Belichtung	5 - halbschattig
Veg. - Zeigerwerte	
Anz. Überschwemmungsz.	1

Zeigerwerte der Pflanzenartenliste (Auswertung)

Standort	Belichtung	halbschattig	4,7
Boden	Feuchte	mäßig feucht und wechselfeucht	5,8
	Stickstoff (N)	mäßig stickstoffarm bis stickstoffreich	6,2
Vegetation	Reaktion	neutral	6,8
	Mahdverträglichkeit	mäßig schnittverträglich (erster Schnitt nicht vor 1. Juli)	4,5
Zeigerwerte	Futterwert	fast wertloses Futter	1
	Wechselfeuchteanzeiger		0
	Giftpflanzen		0
	Überschw.anzeiger		1

Pflanzenartenliste

Gruppe / Pflanzenart	MS	M	W	Vs	St	PA	Ph	Sz	VS	V	G	cf	§	Rote Liste			
														HH	ND	SH	D
Tracheobionta (Gefäßpflanzen)																	
Acer campestre (Feld-Ahorn)	7	w		S													
Acer platanoides (Spitz-Ahorn)	7	w		S													
Acer pseudoplatanus (Berg-Ahorn)	7	h		B1													
Acer pseudoplatanus (Berg-Ahorn)	7	h		S													
Betula pendula (Hänge-Birke)	7	z		B1													
Carpinus betulus (Hainbuche)	7	w		B1													
Crataegus monogyna (Eingrifflicher Weißdorn)	7	z															
Dryopteris filix-mas (Gewöhnlicher Wurmfarne)	7	z															
Euonymus europaeus (Gewöhnliches Pfaffenhütchen)	7	w															
Galeobdolon argentatum (Garten Goldnessel)	7	h															
Geum urbanum (Echte Nelkenwurz)	7	w															
Glechoma hederacea (Gundermann)	7	z															
Ilex aquifolium (Stechpalme)	7	w											b				
Impatiens parviflora (Kleinblütiges Springkraut)	7	z															
Lonicera periclymenum (Wald-Geißblatt)	7	w															
Prunus padus (Echte Traubenkirsche)	7	z		S													
Ribes uva-crispa (Stachelbeere)	7	z															

Erhebungsbogen

B

Projekt	Biotopkartierung Hamburg		Interne Nr.	142928	
			DK5 DK5-GK	7246	7448
Handlungsbedarf	Nein		DK5 - Name	Sasel-Nord	
Bearbeitung	WSU	Kopie	Biotop-Nr. alt	359	10150
Räumliche Abbildung	Fläche	Ja	Kartierung	22.09.2020	
Anzahl Abschnitte	1		Fläche / Länge [m²/m]	1522,2263	
			Breite (lineare Abb.) [m]		

Pflanzenartenliste

Gruppe / Pflanzenart	MS	M	W	Vs	St	PA	Ph	Sz	VS	V	G	cf	§	Rote Liste			
														HH	ND	SH	D
Rubus fruticosus agg. (Artengruppe Echte Brombeere)	7	z															
Salix caprea (Sal-Weide)	7	z		B1													
Anzahl Rote Liste Arten																	
Anzahl Arten													18				

MS: Mengensystem; M: Mengenangabe, W: Bewertung der Art (FFH-Monitoring), Vs: Vegetationsschicht, St: Status, PA: Autor Phänologie; Ph: Phänologie, Sz: Soziabilität, VS: Vitalitätssystem; V: Vitalität, G: Geschlecht, cf: unsichere Bestimmung, §: Schutz nach BNatSchG, HH: Rote Liste Hamburg, Nds: Rote Liste Niedersachsen, SH: Rote Liste Schleswig-Holstein, D: Rote Liste Deutschland