

# Erhebungsbogen

**B**

<b>Projekt</b>	Biotopkartierung Hamburg	<b>Interne Nr.</b>	142881
		<b>DK5   DK5-GK</b>	<b>7246</b> 7248
		<b>DK5 - Name</b>	Sasel-Nord
<b>Handlungsbedarf</b>	Nein	<b>Biotop-Nr.   alt</b>	<b>130</b> 154
<b>Bearbeitung</b>	WSU	<b>Kartierung</b>	07.09.2020
<b>Räumliche Abbildung</b>	Fläche	<b>Fläche / Länge [m<sup>2</sup>/m]</b>	3528,6881
<b>Anzahl Abschnitte</b>	1	<b>Breite (lineare Abb.) [m]</b>	

<b>Gesetzlicher Schutz</b>	<b>§ 30 (2) 1.1 Natürliche oder naturnahe Fließgewässer</b>	<b>Schutz nur teilweise</b>	<b>Nein</b>
----------------------------	---	-----------------------------	-------------

<b>Gesamtbewertung</b>	6 Wertvoll
– <b>Alter</b>	6 Biotop mittleren Alters, 50 bis 100 Jahre
– <b>Belastungsgrad</b>	5 Flächenhaft mittlere oder örtlich starke Belastung
– <b>Ökolog. Funktion</b>	6 Hohe Bedeutung in einem Biotopkomplex, für den lokalen Biotopverbund oder als Puffer
– <b>Seltenheit</b>	6 Seltener Biotoptyp, ohne seltene oder bedrohte Pflges., ungesättigtes Artenspektrum, reliktsche RL-Arten

## Bestandsbeschreibung

Stauteich der Saselbek (Iland-Teich).  
 Die weitgehend unbefestigten Ufer sind meist steil, angrenzend befinden sich die Hänge des Saselbektals. Am aufstauenden Damm ist der Bereich des Überlaufs mit Beton befestigt. Das Wasser stürzt hier ca. 2 m ab. Am Damm wächst ein Saum aus immer wieder zurückgeschnittenen und daher strauchförmig wachsenden Erlen, Ahorn und anderen Gehölzen. Ansonsten sind die Ufer naturnah. Bäume wie Hain- und Rotbuchen, Stieleichen und Schwarzerlen prägen die Ufer und ragen mit ihren Kronen oft bis über die Wasseroberfläche. Im Wasser findet sich etwas Wasserstern, Uferstauden und sonstige Feuchtezeiger sind nur am aufgelichteten Staudamm im Norden und im Einmündungsbereich des Bachs im Süden anzutreffen. Dort wächst ein liches Erlen- und Weidengebüsch. Sonst sind im Schatten der Gehölze nur etwas Winkelsegge und Efeu zu finden. Im Wasser liegt viel Totholz, der Laubeintrag ist hoch. Der Teich verschlammt zunehmend. Das Wasser ist flach und leicht getrübt. Der Teich ist mit Karpfen besetzt worden, wahrscheinlich wird er auch beangelt.

## Vorkommen an Biotoptypen

1	TF	Typ	HF	F.Anteil
2	BTYP	Biotoptyp		- gesetzl. Grundl.
3	Zusatz	Zusatz zum Biotoptypen		
4	LRT	Lebensraumtyp		
1	1		Ja	100 %
2	FBS	Aufgestauter Bachabschnitt (2018)		(§ 30 (2) 1.)
4	kein LRT	kein Lebensraumtyp nach FFH-Richtlinie		

## Räumliche Lage

<b>Lagebeschreibung</b>	Südwesten des NSG Hainesch-Iland		
<b>Nachbarnutzung/en</b>	Wald, Kindergarten, Erholung		
<b>Rechtswert (X)</b>	573325	<b>Hochwert (Y)</b>	5946708
<b>Bezirk</b>	Wandsbek	<b>Naturraum</b>	Stapelfelder Jungmoränengebiet (702.00)
<b>Stadtteil (OT-Nr.)</b>	Bergstedt (524)	<b>Gemarkung</b>	Bergstedt (538)
<b>Digitaler Grünplan</b>	<input type="checkbox"/> Hafengesamtgebiet	<input type="checkbox"/> Ramsargebiet	<input type="checkbox"/> EG-Vogelschutzgeb. <input checked="" type="checkbox"/> x
<b>Ausgleichsflächen NSG / ND / LSG</b>	<input type="checkbox"/> Biosphärenreservat	<input type="checkbox"/> Nationalpark	<input type="checkbox"/>
<b>FFH-GEBIET</b>	NSG Hainesch Iland [ HH-502 / Anteil: 100% ]		
<b>Wasserschutzgebiet</b>			

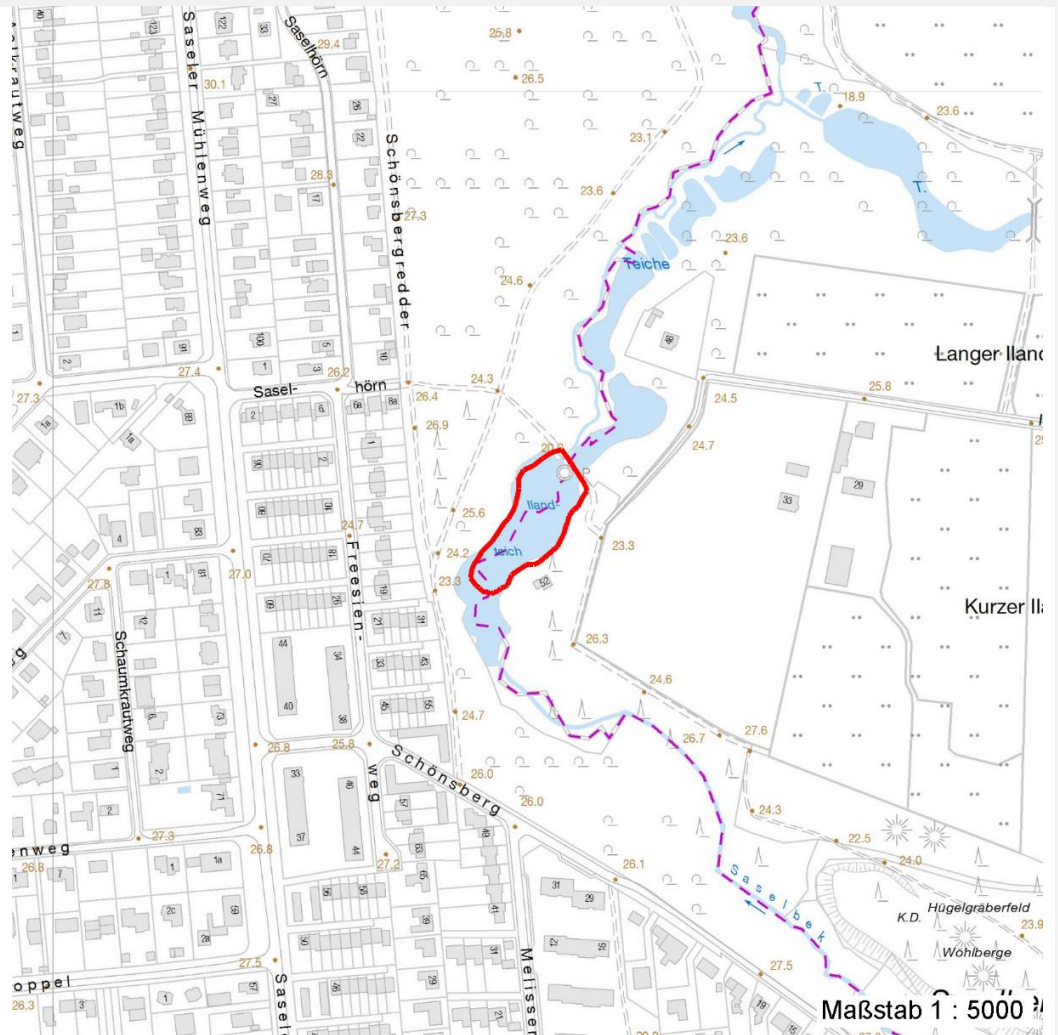
# Erhebungsbogen

**B**

<b>Projekt</b>	Biotopkartierung Hamburg	<b>Interne Nr.</b>	142881
		<b>DK5   DK5-GK</b>	<b>7246</b> 7248
		<b>DK5 - Name</b>	Sasel-Nord
<b>Handlungsbedarf</b>	Nein	<b>Biotop-Nr.   alt</b>	<b>130</b> 154
<b>Bearbeitung</b>	WSU	<b>Kartierung</b>	07.09.2020
<b>Räumliche Abbildung</b>	Fläche	<b>Fläche / Länge [m<sup>2</sup>/m]</b>	3528,6881
<b>Anzahl Abschnitte</b>	1	<b>Breite (lineare Abb.) [m]</b>	

## Räumliche Lage

### Karte



## Weitere Erhebungsbögen

Interne Nr.	Interne Nr. Zuordnung	DK5	Biotop-Nr.	Kartierung	Zuordnung	DK5 (GK)	Biotop-Nr. (alt)
142881	49318	7246	130	24.10.2011	K	7248	154
142881	49329	7246	241	16.09.2003	=	7248	10127

Zuordnung: N = nachfolgende Kartierung, K = weitere Kartierungen (zeitlich vorher oder nachher)

## Foto

Interne Nr.	Index	Dateiname	Aufnahmerichtung
79698	0	7246_130_070920_1.JPG	

## Weitere Angaben

Merkmal	Wert
<b>Auswertung</b> Gefährdung/ Einflüsse	Verschlammung, Eutrophierung

# Erhebungsbogen

**B**

<b>Projekt</b>	Biotopkartierung Hamburg	<b>Interne Nr.</b>	142881
		<b>DK5   DK5-GK</b>	<b>7246</b> 7248
<b>Handlungsbedarf</b>	Nein	<b>DK5 - Name</b>	Sasel-Nord
<b>Bearbeitung</b>	WSU	<b>Biotop-Nr.   alt</b>	<b>130</b> 154
<b>Räumliche Abbildung</b>	Fläche	<b>Kartierung</b>	07.09.2020
<b>Anzahl Abschnitte</b>	1	<b>Fläche / Länge [m<sup>2</sup>/m]</b>	3528,6881
		<b>Breite (lineare Abb.) [m]</b>	

## Weitere Angaben

Merkmal	Wert
Wertgesichtspunkte	Hindernis für gewässeraufwärts wandernde Organismen Uferbefestigung am Überlauf Bedeutung für den Biotopverbund Entwicklungspotenzial (meist unbefestigte Ufer) Bestandteil der historischen Kulturlandschaft
zoologisch bedeutsame Strukturen	Teil eines größeren Biotopkomplexes (Eigenentwicklung möglich)
Bedeutung für Tiergruppe	Kleingewässer, wasserführende Gräben Amphibien, Sommerquartiere Fische Wassergebundene Insekten
Ziele der Entwicklung	Mollusken
Maßnahmen	Durchgängigkeit der Saselbek Gefälle über mehrere Sohlgleiten "abarbeiten" keine Pflege bzw. Entwicklung/Sukzession zum Auwald entwickeln Teich ablassen

## Foto

**Fotodatei** 7246\_130\_070920\_1.JPG  
**Bildbeschreibung** k.A.  
**Aufnahmerichtung**

**Fotodatei**  
**Bildbeschreibung**  
**Aufnahmerichtung**



# Erhebungsbogen

**B**

<b>Projekt</b>	Biotopkartierung Hamburg	<b>Interne Nr.</b>	142881
		<b>DK5   DK5-GK</b>	<b>7246</b> 7248
		<b>DK5 - Name</b>	Sasel-Nord
<b>Handlungsbedarf</b>	Nein	<b>Biotop-Nr.   alt</b>	<b>130</b> 154
<b>Bearbeitung</b>	WSU	<b>Kartierung</b>	07.09.2020
<b>Räumliche Abbildung</b>	Fläche	<b>Fläche / Länge [m<sup>2</sup>/m]</b>	3528,6881
<b>Anzahl Abschnitte</b>	1	<b>Breite (lineare Abb.) [m]</b>	

## Teilflächenbeschreibung

<b>Teilflächentyp</b>		<b>Teilflächen-Nr.</b>	1
<b>Biotoptyp</b>	Aufgestauter Bachabschnitt (2018)	<b>Biotoptyp</b>	FBS
<b>- Zusatz</b>		<b>- gesetzl. Grundl.</b>	(§ 30 (2) 1.)
<b>FFH-LRT</b>	kein Lebensraumtyp nach FFH-Richtlinie	<b>FFH-LRT</b>	kein LRT
<b>Beschreibung</b>		<b>Entw.potential LRT</b>	
		<b>Hauptfläche</b>	Ja
		<b>Flächenanteil</b>	100 %
		<b>FFH-Unters.Fläche</b>	Nein
		<b>Saatgutfläche</b>	Nein

## Weitere Angaben

Merkmal	Wert
<b>Boden</b>	
Feuchte	11 - flaches Gewässer
Reaktion	6 - schwach sauer
Stickstoffgehalt	7 - stickstoffreich
<b>Gebietszuordnung</b>	
Gebietsbezeichnung	Iland-Teich
<b>Gewässer</b>	
Böschungshöhe	0.50 m
Gewässertiefe	1.00 m
Wasserführung	g - gleichmäßige Wasserführung
Strömung	k - keine Strömung
Trübung	w - schwache Trübung
<b>Standort, Relief</b>	
Relief	Stauteich im Tal
Böschungsneigung	steil - 1:1 bis 1:2
Belichtung	5 - halbschattig
<b>Veg. - Zeigerwerte</b>	
Anz. Giftpflanzen	2
Anz. Wechselfeuchtezeiger	4
Anz. Überschwemmungsz.	4

## Zeigerwerte der Pflanzenartenliste (Auswertung)

<b>Standort</b>	<b>Belichtung</b>	halbschattig	4,9
<b>Boden</b>	<b>Feuchte</b>	feucht	6,8
	<b>Stickstoff (N)</b>	stickstoffreich	6,6
	<b>Reaktion</b>	schwach sauer	6,3
<b>Vegetation</b>	<b>Mahdverträglichkeit</b>	schnittempfindlich (nur Herbstschnitt vertragend)	3,4
<b>Zeigerwerte</b>	<b>Futterwert</b>	fast wertloses Futter	1,1
	<b>Wechselfeuchteanzeiger</b>		4
	<b>Giftpflanzen</b>		2
	<b>Überschw.anzeiger</b>		4

# Erhebungsbogen

**B**

<b>Projekt</b>	Biotopkartierung Hamburg		<b>Interne Nr.</b>	142881	
			<b>DK5   DK5-GK</b>	<b>7246</b>	7248
<b>Handlungsbedarf</b>	Nein		<b>DK5 - Name</b>	Sasel-Nord	
<b>Bearbeitung</b>	WSU	<b>Kopie</b>	Ja	<b>Biotop-Nr.   alt</b>	<b>130</b> 154
<b>Räumliche Abbildung</b>	Fläche			<b>Kartierung</b>	07.09.2020
<b>Anzahl Abschnitte</b>	1			<b>Fläche / Länge [m<sup>2</sup>/m]</b>	3528,6881
				<b>Breite (lineare Abb.) [m]</b>	

## Pflanzenartenliste

Gruppe / Pflanzenart	MS	M	W	Vs	St	PA	Ph	Sz	VS	V	G	cf	§	Rote Liste			
														HH	ND	SH	D
<b>Tracheobionta (Gefäßpflanzen)</b>																	
Acer pseudoplatanus (Berg-Ahorn)	7	w		B1													
Acer pseudoplatanus (Berg-Ahorn)	7	z		S													
Alnus glutinosa (Schwarz-Erle)	7	w		B1													
Alnus glutinosa (Schwarz-Erle)	7	z		S													
Callitriche palustris agg. (Artengruppe Sumpf-Wasserstern)	7	w													3		
Carpinus betulus (Hainbuche)	7	h		B1													
Carpinus betulus (Hainbuche)	7	z		S													
Corylus avellana (Haselnuss)	7	w															
Dryopteris filix-mas (Gewöhnlicher Wurmfarne)	7	w															
Equisetum palustre (Sumpf-Schachtelhalm)	7	w															
Fagus sylvatica (Rotbuche)	7	z		B1													
Filipendula ulmaria (Mädesüß)	7	w															
Geum urbanum (Echte Nelkenwurz)	7	w															
Hedera helix (Efeu)	7	w															
Juncus effusus (Flatter-Binse)	7	w															
Lycopus europaeus (Gewöhnlicher Wolfstrapp)	7	w															
Mentha aquatica (Wasser-Minze)	7	w															
Quercus robur (Stiel-Eiche)	7	z															
Ranunculus repens (Kriechender Hahnenfuß)	7	w															
Robinia pseudoacacia (Robinie)	7	w															
Rubus fruticosus agg. (Artengruppe Echte Brombeere)	7	w															
Salix cinerea (Grau-Weide)	7	w															
Salix x rubens (Fahl-Weide)	7	w		S													
Scrophularia nodosa (Knotige Braunwurz)	7	w															
Stachys palustris (Sumpf-Ziest)	7	w															
Stachys sylvatica (Wald-Ziest)	7	w															
Urtica dioica (Große Brennnessel)	7	z															
Valeriana officinalis (Echter Baldrian)	7	w													D D		
<b>Anzahl Rote Liste Arten</b>														<b>1</b>	<b>1</b>	<b>1</b>	
<b>Anzahl Arten</b>														<b>25</b>			

MS: Mengensystem; M: Mengenangabe, W: Bewertung der Art (FFH-Monitoring), Vs: Vegetationsschicht, St: Status, PA: Autor Phänologie; Ph: Phänologie, Sz: Soziabilität, VS: Vitalitätssystem; V: Vitalität, G: Geschlecht, cf: unsichere Bestimmung, §: Schutz nach BNatSchG, HH: Rote Liste Hamburg, Nds: Rote Liste Niedersachsen, SH: Rote Liste Schleswig-Holstein, D: Rote Liste Deutschland