

Erhebungsbogen

B

Projekt	Biotopkartierung Hamburg	Interne Nr.	142841
		DK5 DK5-GK	7246 7248
		DK5 - Name	Sasel-Nord
Handlungsbedarf	Nein	Biotop-Nr. alt	128 152
Bearbeitung	WSU	Kartierung	08.08.2020
Räumliche Abbildung	Fläche	Fläche / Länge [m²/m]	12744,2404
Anzahl Abschnitte	1	Breite (lineare Abb.) [m]	

Gesetzlicher Schutz	§ 30 (2) 4.3 Auwälder	Schutz nur teilweise	Ja
----------------------------	------------------------------	-----------------------------	-----------

Gesamtbewertung	6 Wertvoll
– Alter	5 Biotop mittleren Alters, 20 bis 50 Jahre
– Belastungsgrad	6 Flächenhaft geringe oder örtlich stärkere oder Vorbelastung mit deutlichem Einfluß
– Ökolog. Funktion	6 Hohe Bedeutung in einem Biotopkomplex, für den lokalen Biotopverbund oder als Puffer
– Seltenheit	5 Seltener Biotoptyp, floristisch stark verarmt, ohne seltener Pflges. od. verbr. artenreicher Biotoptyp

Bestandsbeschreibung

Ehemals als Grünland genutzte, seit sehr langer Zeit brach liegende Fläche auf einem mehr oder weniger ebenen, langgestreckten Bereich an einem Gl eithang der Alster.

Dominanz von Brennnessel, Rohrglanzgras und Drüsigem Springkraut durchsetzt mit Feuchtezeigern wie Zaunwinde und Mädesüß sowie in Bodennähe viel Gundermann. Insgesamt hochwüchsig und mit seit der Vorkartierung deutlich gestiegenem Gehölzanteil. Am Alsterufer findet sich teilweise ein geschlossener Gehölzsaum aus älteren Silber- und Fahlweiden. Es treten Erlen- und Weidengebüsche auf (Struktur z.T. auwaldartig, meist aber nur kleinflächig) sowie ein Bereich mit einem größeren Schlehengebüsch.

Wie in der Vorkartierung werden die von Weiden und Erlen bewachsenen Bereiche als Teilfläche ausgewiesen (Weiden-Auengebüsche mit Entwicklungstendenz zum Weiden-Auwald) und unterliegen dem gesetzlichen Biotopschutz.

Vorkommen an Biotoptypen

1	TF	Typ	HF	F.Anteil
2	BTYP	Biotoptyp		- gesetzl. Grundl.
3	Zusatz	Zusatz zum Biotoptypen		
4	LRT	Lebensraumtyp		
1	1		Ja	50 %
2	AKF	Halbruderale Gras- und Staudenflur feuchter Standorte (2018)		
1	2			50 %
	HFS	Weidengebüsch der Auen und Ufer (2018)		(§ 30 (2) 1.1), (§ 30 (2) 1.2), (§ 30 (2) 2.2),
2				(§ 30 (2) 4.2), (§ 30 (2) 4.3)
4	kein LRT	kein Lebensraumtyp nach FFH-Richtlinie		

Räumliche Lage

Lagebeschreibung	In Verlängerung der Straße Treudelberg an der Alster		
Nachbarnutzung/en	Alster, Erholung, Wald		
Rechtswert (X)	573001	Hochwert (Y)	5947367
Bezirk	Wandsbek	Naturraum	Alstertal (696.02)
Stadtteil (OT-Nr.)	Lemsahl-Mellingstedt (521)	Gemarkung	Lemsahl-Mellingstedt (533)
Digitaler Grünplan	<input checked="" type="checkbox"/> Hafengesamtgebiet	<input type="checkbox"/> Ramsargebiet	<input type="checkbox"/> EG-Vogelschutzgeb.
Ausgleichsflächen	<input type="checkbox"/> Biosphärenreservat	<input type="checkbox"/> Nationalpark	<input type="checkbox"/>
NSG / ND / LSG	LSG Duvens tedt, Bergstedt, Lemsahl-Mellingstedt, Volksdorf und Rahlstedt [HH-2009 / Anteil: 100%]		
FFH-GEBIET			
Wasserschutzgebiet			

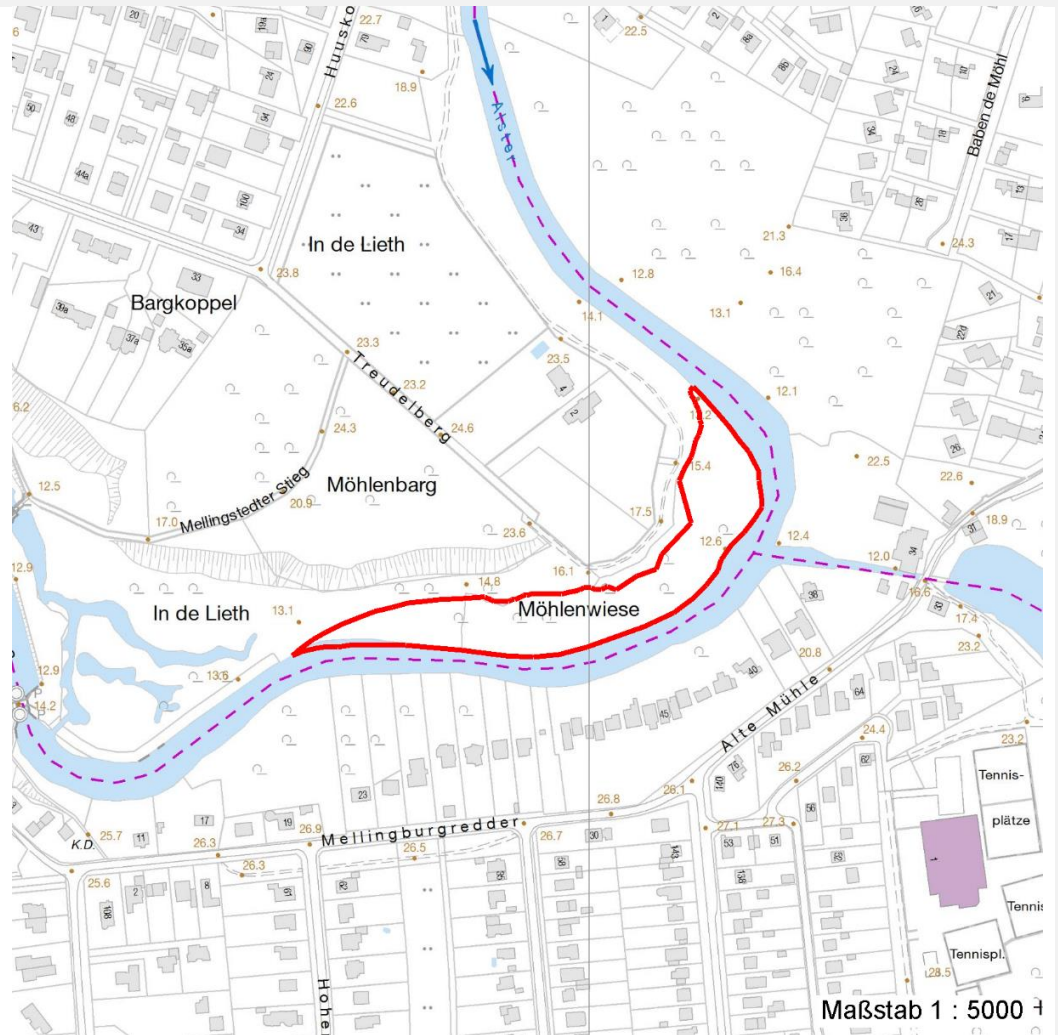
Erhebungsbogen

B

Projekt	Biotopkartierung Hamburg	Interne Nr.	142841
		DK5 DK5-GK	7246 7248
		DK5 - Name	Sasel-Nord
Handlungsbedarf	Nein	Biotop-Nr. alt	128 152
Bearbeitung	WSU	Kartierung	08.08.2020
Räumliche Abbildung	Fläche	Fläche / Länge [m²/m]	12744,2404
Anzahl Abschnitte	1	Breite (lineare Abb.) [m]	

Räumliche Lage

Karte



Weitere Erhebungsbögen

Interne Nr.	Interne Nr. Zuordnung	DK5	Biotop-Nr.	Kartierung	Zuordnung	DK5 (GK)	Biotop-Nr. (alt)
142841	49090	7246	128	17.10.2011	K	7248	152
142841	49091	7246	286	16.09.2003	=	7248	10173

Zuordnung: N = nachfolgende Kartierung, K = weitere Kartierungen (zeitlich vorher oder nachher)

Foto

Interne Nr.	Index	Dateiname	Aufnahmerichtung
79668	0	7246_128_080820_1.JPG	

Weitere Angaben

Merkmal	Wert
Auswertung Gefährdung/ Einflüsse	fehlende Überflutung

Erhebungsbogen

B

Projekt	Biotopkartierung Hamburg	Interne Nr.	142841
		DK5 DK5-GK	7246 7248
Handlungsbedarf	Nein	DK5 - Name	Sasel-Nord
Bearbeitung	WSU	Biotop-Nr. alt	128 152
Räumliche Abbildung	Fläche	Kartierung	08.08.2020
Anzahl Abschnitte	1	Fläche / Länge [m²/m]	12744,2404
		Breite (lineare Abb.) [m]	

Weitere Angaben

Merkmal	Wert
Wertgesichtspunkte	Bedeutung für den Biotopverbund Teil eines größeren Biotopkomplexes Entwicklungspotenzial relativ ungestört
zoologisch bedeutsame Strukturen	Hochwüchsige Gras- und Krautfluren Dichte Gehölzstruktur
Bedeutung für Tiergruppe	Insekten, allgemein Vögel
Ziele der Entwicklung Maßnahmen	Auwald Vernässung Überflutungsdynamik gewährleisten ungestörte Sukzession

Foto

Fotodatei	7246_128_080820_1.JPG	Fotodatei
Bildbeschreibung	k.A.	Bildbeschreibung
Aufnahmerichtung		Aufnahmerichtung



Teilflächenbeschreibung

Teilflächentyp	Halbruderale Gras- und Staudenflur feuchter Standorte (2018)	Teilflächen-Nr.	1
Biototyp		Biototyp	AKF
- Zusatz		- gesetzl. Grundl.	
FFH-LRT		FFH-LRT	
Beschreibung		Entw.potential LRT	
		Hauptfläche	Ja
		Flächenanteil	50 %
		FFH-Unters.Fläche	Nein
		Saatgutfläche	Nein

Erhebungsbogen

B

Projekt	Biotopkartierung Hamburg		Interne Nr.	142841	
			DK5 DK5-GK	7246	7248
Handlungsbedarf	Nein		DK5 - Name	Sasel-Nord	
Bearbeitung	WSU	Kopie	Ja	Biotop-Nr. alt	128 152
Räumliche Abbildung	Fläche			Kartierung	08.08.2020
Anzahl Abschnitte	1			Fläche / Länge [m²/m]	12744,2404
				Breite (lineare Abb.) [m]	

Weitere Angaben

Merkmal	Wert
Boden	
Feuchte	7 - feucht
Reaktion	7 - neutral
Stickstoffgehalt	7 - stickstoffreich
Standort, Relief	
Relief	eben, teilweise bultig
Neigung - Gelände	N0 - nicht geneigt (<2 %)
Ausrichtung	SE - Südost
Belichtung	6 - halbsonnig bis halbschattig
Zusätze - Btyp	h - hochwüchsig, dicht
Veg. - Zeigerwerte	
Anz. Giftpflanzen	1
Anz. Wechselfeuchtezeiger	2
Anz. Überschwemmungsz.	5

Zeigerwerte der Pflanzenartenliste (Auswertung)

Standort	Belichtung	halbsonnig bis halbschattig	5,7
Boden	Feuchte	feucht	6,5
	Stickstoff (N)	stickstoffreich	7,1
	Reaktion	neutral	6,7
Vegetation	Mahdverträglichkeit	mäßig schnittverträglich (erster Schnitt nicht vor 1. Juli)	5
Zeigerwerte	Futterwert	sehr geringwertiges Futter	2,1
	Wechselfeuchteanzeiger		2
	Giftpflanzen		1
	Überschw.anzeiger		5

Pflanzenartenliste

Gruppe / Pflanzenart	MS	M	W	Vs	St	PA	Ph	Sz	VS	V	G	cf	Rote Liste					
													§	HH	ND	SH	D	
Tracheobionta (Gefäßpflanzen)																		
Acer pseudoplatanus (Berg-Ahorn)	7	w		K1														
Acer pseudoplatanus (Berg-Ahorn)	7	w		S														
Aegopodium podagraria (Giersch)	7	z																
Ajuga reptans (Kriechender Günsel)	7	z																
Alliaria petiolata (Knoblauchsrauke)	7	w																
Alnus glutinosa (Schwarz-Erle)	7	w		B1														
Alnus glutinosa (Schwarz-Erle)	7	z		S														
Athyrium filix-femina (Gewöhnlicher Frauenfarn)	7	w																
Brachypodium sylvaticum (Wald-Zwenke)	7	w															3	
Calystegia sepium (Zaun-Winde)	7	z																
Carex remota (Winkel-Segge)	7	z																
Carex x beckmannii (Beckmanns Segge)	7	w		B1														
Circaea lutetiana (Gewöhnliches Hexenkraut)	7	w																
Cirsium oleraceum (Kohl-Kratzdistel)	7	w																
Corylus avellana (Haselnuss)	7	w																

Erhebungsbogen

B

Projekt	Biotopkartierung Hamburg		Interne Nr.	142841	
			DK5 DK5-GK	7246	7248
Handlungsbedarf	Nein		DK5 - Name	Sasel-Nord	
Bearbeitung	WSU	Kopie	Biotop-Nr. alt	128	152
Räumliche Abbildung	Fläche	Ja	Kartierung	08.08.2020	
Anzahl Abschnitte	1		Fläche / Länge [m²/m]	12744,2404	
			Breite (lineare Abb.) [m]		

Pflanzenartenliste

Gruppe / Pflanzenart	MS	M	W	Vs	St	PA	Ph	Sz	VS	V	G	cf	§	Rote Liste			
														HH	ND	SH	D
Deschampsia cespitosa (Rasen-Schmiele)	7	w															
Dryopteris carthusiana (Dorniger Wurmfarne)	7	w															
Dryopteris filix-mas (Gewöhnlicher Wurmfarne)	7	w															
Equisetum palustre (Sumpf-Schachtelhalm)	7	w															
Festuca gigantea (Riesen-Schwingel)	7	w															
Filipendula ulmaria (Mädesüß)	7	z															
Fraxinus excelsior (Gewöhnliche Esche)	7	w		B1													
Fraxinus excelsior (Gewöhnliche Esche)	7	w		S													
Galium aparine (Kletten-Labkraut)	7	z															
Glechoma hederacea (Gundermann)	7	h															
Impatiens glandulifera (Drüsiges Springkraut)	7	z															
Impatiens noli-tangere (Echtes Springkraut)	7	w												V			
Impatiens parviflora (Kleinblütiges Springkraut)	7	z															
Juncus effusus (Flatter-Binse)	7	w															
Lamium maculatum (Gefleckte Taubnessel)	7	w													2		
Nigella damascena (Jungfer im Grünen)	7	w															
Phalaris arundinacea (Rohr-Glanzgras)	7	z															
Poa trivialis (Gewöhnliches Rispengras)	7	z															
Prunus avium (Vogel-Kirsche)	7	w		B1													
Prunus padus (Echte Traubenkirsche)	7	z		B1													
Prunus padus (Echte Traubenkirsche)	7	z		S													
Prunus spinosa (Schlehe)	7	z															
Ribes rubrum (Rote Johannisbeere)	7	w															
Rubus fruticosus agg. (Artengruppe Echte Brombeere)	7	z															
Salix alba (Silber-Weide)	7	w		B1													
Salix x rubens (Fahl-Weide)	7	z		B1													
Taxodium distichum (Zweizeilige Sumpfyzypresse)	7	w		B1													
Urtica dioica (Große Brennnessel)	7	h															
Anzahl Rote Liste Arten														3			
Anzahl Arten														39			

MS: Mengensystem; M: Mengenangabe, W: Bewertung der Art (FFH-Monitoring), Vs: Vegetationsschicht, St: Status, PA: Autor Phänologie; Ph: Phänologie, Sz: Soziabilität, VS: Vitalitätssystem; V: Vitalität, G: Geschlecht, cf: unsichere Bestimmung, §: Schutz nach BNatSchG, HH: Rote Liste Hamburg, Nds: Rote Liste Niedersachsen, SH: Rote Liste Schleswig-Holstein, D: Rote Liste Deutschland

Erhebungsbogen

B

Projekt	Biotopkartierung Hamburg	Interne Nr.	142841
		DK5 DK5-GK	7246 7248
		DK5 - Name	Sasel-Nord
Handlungsbedarf	Nein	Biotop-Nr. alt	128 152
Bearbeitung	WSU	Kartierung	08.08.2020
Räumliche Abbildung	Fläche	Fläche / Länge [m²/m]	12744,2404
Anzahl Abschnitte	1	Breite (lineare Abb.) [m]	

Teilflächenbeschreibung

Teilflächentyp		Teilflächen-Nr.	2
Biotoptyp	Weidengebüsch der Auen und Ufer (2018)	Biotoptyp	HFS
- Zusatz		- gesetzl. Grundl.	(§ 30 (2) 1.1), (§ 30 (2) 1.2), (§ 30 (2) 2.2), (§ 30 (2) 4.2), (§ 30 (2) 4.3)
FFH-LRT	kein Lebensraumtyp nach FFH-Richtlinie	FFH-LRT	kein LRT
Beschreibung		Entw.potential LRT	
		Hauptfläche	
		Flächenanteil	50 %
		FFH-Unters.Fläche	Nein
		Saatgutfläche	Nein