

Erhebungsbogen

B

Projekt	Biotopkartierung Hamburg	Interne Nr.	143267
		DK5 DK5-GK	7242 7244
Handlungsbedarf	Nein	DK5 - Name	Karlshöhe
Bearbeitung	BOI	Biotop-Nr. alt	156
Räumliche Abbildung	Fläche	Kartierung	08.07.2020
Anzahl Abschnitte	1	Fläche / Länge [m²/m]	15068,2733
		Breite (lineare Abb.) [m]	

Gesetzlicher Schutz	§ 30 (2) 7.2 Streuobstwiesen	Schutz nur teilweise	Nein
----------------------------	-------------------------------------	-----------------------------	-------------

Gesamtbewertung	5	Noch wertvoll, gut entwicklungsfähig
– Alter	5	Biotop mittleren Alters, 20 bis 50 Jahre
– Belastungsgrad	6	Flächenhaft geringe oder örtlich stärkere oder Vorbelastung mit deutlichem Einfluß
– Ökolog. Funktion	6	Hohe Bedeutung in einem Biotopkomplex, für den lokalen Biotopverbund oder als Puffer
– Seltenheit	4	Verbr. Biotoptyp ohne biototypische Artenvielfalt, Ubi quisten

Bestandsbeschreibung

Streuobstwiese auf dem Gelände des Umweltzentrums Karlshöhe. Das Gelände ist bis auf die Westseite von Knicks bzw. Gebüschrainen umgrentzt. Die alten Obstbäume stehen in einem Raster von ca. 10 m auseinander und bestehen aus Apfel, Pflaumen- und Birnbäumen. Die Wiesenvegetation unter den Bäumen besteht im Großteil aus Gräsern. Die Wiesenbereiche werden mosaikartig gemäht, ein häufiger gemähter Weg führt durch die Fläche. Im Norden bis Nordosten werden zahlreiche Arten eingesät, daher kann von vielen gefährdeten Pflanzen nicht von autochthonen Vorkommen ausgegangen werden. Dennoch hat die Streuobstwiese eine hohe Bedeutung für die Artenvielfalt insbesondere der darin lebenden Tiere.

Vorkommen an Biotoptypen

1	TF	Typ	HF	F.Anteil
2	BTYP	Biotoptyp	- gesetzl. Grundl.	
3	Zusatz	Zusatz zum Biotoptypen		
4	LRT	Lebensraumtyp		
1	1		Ja	100 %
2	LOW	Obstwiese (2018)		(§ 30 (2) 7.2)

Räumliche Lage

Lagebeschreibung	Umweltzentrum Karlshöhe		
Nachbarnutzung/en	Parkplatz, Knicks		
Rechtswert (X)	573315	Hochwert (Y)	5942913
Bezirk	Wandsbek	Naturraum	Geestplatten östlich der Alster (696.03)
Stadtteil (OT-Nr.)	Bramfeld (515)	Gemarkung	Bramfeld (546)
Digitaler Grünplan	<input checked="" type="checkbox"/> Hafengesamtgebiet	<input type="checkbox"/> Ramsargebiet	<input type="checkbox"/> EG-Vogelschutzgeb.
Ausgleichsflächen	<input checked="" type="checkbox"/> Biosphärenreservat	<input type="checkbox"/> Nationalpark	<input type="checkbox"/>
NSG / ND / LSG			
FFH-GEBIET			
Wasserschutzgebiet			

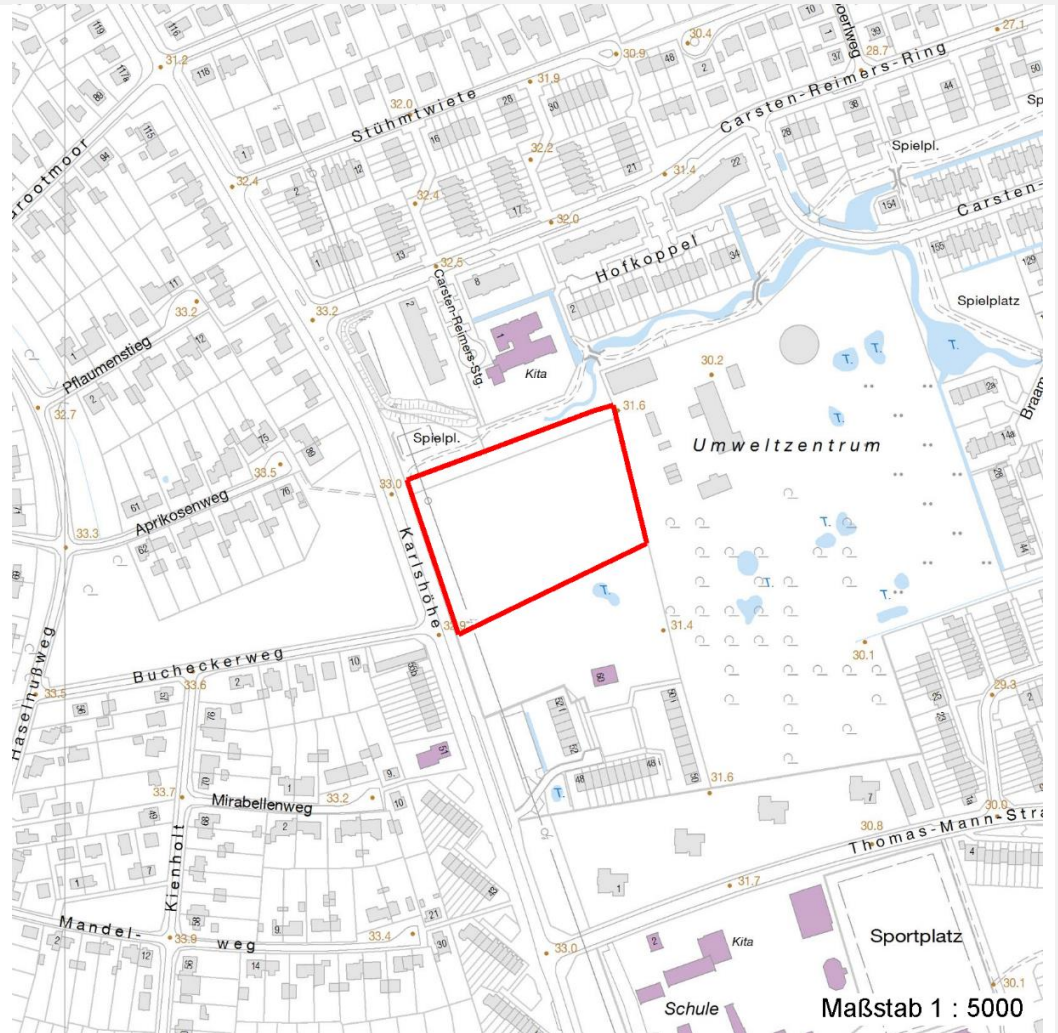
Erhebungsbogen

B

Projekt	Biotopkartierung Hamburg	Interne Nr.	143267
		DK5 DK5-GK	7242 7244
		DK5 - Name	Karlshöhe
Handlungsbedarf	Nein	Biotop-Nr. alt	156
Bearbeitung	BOI	Kartierung	08.07.2020
Räumliche Abbildung	Fläche	Fläche / Länge [m²/m]	15068,2733
Anzahl Abschnitte	1	Breite (lineare Abb.) [m]	

Räumliche Lage

Karte



Weitere Erhebungsbögen

Interne Nr.	Interne Nr. Zuordnung	DK5	Biotop-Nr.	Kartierung	Zuordnung	DK5 (GK)	Biotop-Nr. (alt)
143267	83340	7242	156	27.08.2014	K	7244	

Zuordnung: N = nachfolgende Kartierung, K = weitere Kartierungen (zeitlich vorher oder nachher)

Foto

Interne Nr.	Index	Dateiname	Aufnahmerichtung
79910	0	7242_156_080720_1.JPG	
79911	0	7242_156_080720_2.JPG	
79912	0	7242_156_080720_4.JPG	

Weitere Angaben

Merkmal	Wert
---------	------

Auswertung

27.09.2022

Erhebungsbogen

B

Projekt	Biotopkartierung Hamburg	Interne Nr.	143267
		DK5 DK5-GK	7242 7244
Handlungsbedarf	Nein	DK5 - Name	Karlshöhe
Bearbeitung	BOI	Biotop-Nr. alt	156
Räumliche Abbildung	Fläche	Kartierung	08.07.2020
Anzahl Abschnitte	1	Fläche / Länge [m²/m]	15068,2733
		Breite (lineare Abb.) [m]	

Weitere Angaben

Merkmal	Wert
Gefährdung/ Einflüsse	Aufgabe der Nutzung oder Pflege
Wertgesichtspunkte	Bestandteil der historischen Kulturlandschaft
zoologisch bedeutsame Strukturen	Alte Obstbäume
Bedeutung für Tiergruppe	Insekten, allgemein
	Vögel
Maßnahmen	1.2 - Bei behalten der aktuellen Nutzung / Pflege

Foto

Fotodatei	7242_156_080720_1.JPG	Fotodatei	7242_156_080720_2.JPG
Bildbeschreibung	k.A.	Bildbeschreibung	k.A.
Aufnahmerichtung		Aufnahmerichtung	



Teilflächenbeschreibung

Teilflächentyp		Teilflächen-Nr.	1
Biotoptyp	Obstwiese (2018)	Biotoptyp	LOW
- Zusatz		- gesetzl. Grundl.	(§ 30 (2) 7.2)
FFH-LRT		FFH-LRT	
Beschreibung		Entw.potential LRT	
		Hauptfläche	Ja
		Flächenanteil	100 %
		FFH-Unters.Fläche	Nein
		Saatgutfläche	Nein

Erhebungsbogen

B

Projekt	Biotopkartierung Hamburg	Interne Nr.	143267
		DK5 DK5-GK	7242 7244
Handlungsbedarf	Nein	DK5 - Name	Karlshöhe
Bearbeitung	BOI	Biotop-Nr. alt	156
Räumliche Abbildung	Fläche	Kartierung	08.07.2020
Anzahl Abschnitte	1	Fläche / Länge [m²/m]	15068,2733
		Breite (lineare Abb.) [m]	

Weitere Angaben

Merkmal	Wert
Boden	
Feuchte	5 - frisch und mäßig frisch
Reaktion	6 - schwach sauer
Stickstoffgehalt	5 - mäßig stickstoffarm
Standort, Relief	
Belichtung	7 - halbsonnig
Veg. - Zeigerwerte	
Mahdverträglichkeit	7 - gut schnittverträglich
Futterwert	5 - ausreichende Futterqualität
Anz. Giftpflanzen	0
Anz. Wechselfeuchtezeiger	5
Anz. Überschwemmungsz.	0

Zeigerwerte der Pflanzenartenliste (Auswertung)

Standort	Belichtung	halbsonnig	7,3
Boden	Feuchte	frisch und mäßig frisch	5,4
	Stickstoff (N)	mäßig stickstoffarm	5,4
	Reaktion	schwach sauer	6,1
Vegetation	Mahdverträglichkeit	gut schnittverträglich	6,8
Zeigerwerte	Futterwert	ausreichende Futterqualität	5,3
	Wechselfeuchteanzeiger		5
	Giftpflanzen		0
	Überschw.anzeiger		0

Pflanzenartenliste

Gruppe / Pflanzenart	MS	M	W	Vs	St	PA	Ph	Sz	VS	V	G	cf	Rote Liste						
													§	HH	ND	SH	D		
Tracheobionta (Gefäßpflanzen)																			
Agrimonia spec. (Odermennig)	7	w			A														V
Agrostis capillaris (Rotes Straußgras)	7	z																	
Agrostis stolonifera (Ausläufer-Straußgras)	7	z																	
Centaurea nigra agg. (Artengruppe Schwarze Flockenblume)	7	w			A														
Cerastium glomeratum (Knäuel-Hornkraut)	7	w																	
Dactylis glomerata (Wiesen-Knäuelgras)	7	z																	
Dianthus deltoides (Heide-Nelke)	7	w			A									b	1	3	2		V
Elymus repens (Gewöhnliche Quecke)	7	w																	
Hieracium aurantiacum (Orangerotes Habichtskraut)	7	w																	
Holcus lanatus (Wolliges Honiggras)	7	z																	
Hypericum x desetangii (Desetangs Johanniskraut)	7	w																	D
Lolium perenne (Ausdauerndes Weidelgras)	7	z																	
Malus domestica (Kultur-Apfel)	7	h																	
Malva moschata (Moschus-Malve)	7	w			A														3
Oenothera biennis agg. (Artengruppe Gewöhnliche Nachtkerze)	7	w																	

Erhebungsbogen

B

Projekt	Biotopkartierung Hamburg		Interne Nr.	143267
			DK5 DK5-GK	7242 7244
Handlungsbedarf	Nein		DK5 - Name	Karlshöhe
Bearbeitung	BOI	Kopie Ja	Biotop-Nr. alt	156
Räumliche Abbildung	Fläche		Kartierung	08.07.2020
Anzahl Abschnitte	1		Fläche / Länge [m²/m]	15068,2733
			Breite (lineare Abb.) [m]	

Pflanzenartenliste

Gruppe / Pflanzenart	MS	M	W	Vs	St	PA	Ph	Sz	VS	V	G	cf	§	Rote Liste			
														HH	ND	SH	D
Papaver rhoeas (Klatsch-Mohn)	7	w															
Plantago lanceolata (Spitz-Wegerich)	7	z															
Plantago major major (Großer Wegerich)	7	w															
Prunus domestica (Kultur-Pflaume)	7	z															
Pyrus communis (Kultur-Birne)	7	z															
Quercus robur (Stiel-Eiche)	7	w															
Rhinanthus alectorolophus (Zottiger Klappertopf)	7	w			A												
Rubus fruticosus agg. (Artengruppe Echte Brombeere)	7	w															
Rumex acetosa (Großer Sauerampfer)	7	w															
Rumex obtusifolius (Stumpfblättriger Ampfer)	7	w															
Saponaria officinalis (Echtes Seifenkraut)	7	w															
Silene dioica (Rote Lichtnelke)	7	w															
Taraxacum spec. (Löwenzahn)	7	w															
Thymus vulgaris (Echter Thymian)	7	w															
Trifolium repens (Weiß-Klee)	7	z															
Urtica dioica (Große Brennnessel)	7	w															
Veronica maritima (Langblättriger Ehrenpreis)	7	w			A								b	1	3	2	V
Anzahl Rote Liste Arten														2	2	5	2
Anzahl Arten														32			

MS: Mengensystem; M: Mengenangabe, W: Bewertung der Art (FFH-Monitoring), Vs: Vegetationsschicht, St: Status, PA: Autor Phänologie; Ph: Phänologie, Sz: Soziabilität, VS: Vitalitätssystem; V: Vitalität, G: Geschlecht, cf: unsichere Bestimmung, §: Schutz nach BNatSchG, HH: Rote Liste Hamburg, Nds: Rote Liste Niedersachsen, SH: Rote Liste Schleswig-Holstein, D: Rote Liste Deutschland