

# Erhebungsbogen

**B**

<b>Projekt</b>	Biotopkartierung Hamburg	<b>Interne Nr.</b>	143202
		<b>DK5   DK5-GK</b>	<b>7242</b> 7244
		<b>DK5 - Name</b>	Karlshöhe
<b>Handlungsbedarf</b>	Nein	<b>Biotop-Nr.   alt</b>	<b>13</b> 33
<b>Bearbeitung</b>	BOI	<b>Kartierung</b>	22.06.2020
<b>Räumliche Abbildung</b>	Fläche	<b>Fläche / Länge [m<sup>2</sup>/m]</b>	2223,3181
<b>Anzahl Abschnitte</b>	1	<b>Breite (lineare Abb.) [m]</b>	

**Gesetzlicher Schutz** § 30 (2) 1.2 Natürliche oder naturnahe stehende Gewässer **Schutz nur teilweise** **Nein**

<b>Gesamtbewertung</b>	6	Wertvoll
– <b>Alter</b>	5	Biotop mittleren Alters, 20 bis 50 Jahre
– <b>Belastungsgrad</b>	5	Flächenhaft mittlere oder örtlich starke Belastung
– <b>Ökolog. Funktion</b>	7	Sehr hohe Bedeutung in einem Biotopkomplex, für den lokalen Biotopverbund oder als Puffer
– <b>Seltenheit</b>	6	Seltener Biotoptyp, ohne seltene oder bedrohte Pflges., ungesättigtes Artenspektrum, reliktsiche RL-Arten

## Bestandsbeschreibung

Im Wald gelegener, naturnah gestalter Teich. Die artenreiche, vermutlich auf Pflanzung zurückgehende Ufervegetation besteht u.a. aus Schilf, Wasser-Schwertlilie, Breitblättrigem Rohrkolben und Wasser-Schwaden. Die Ufer sind stark trittbelastet. Als Schwimmblattvegetation finden sich Weiße Seerosen. Im Norden wird der Teich durch mittelalte Schwarz-Erlen begrenzt. Im südlichen Teil wurden zwei kleine Inseln mit Röhricht angelegt. Aus den Vorkartierungen zu entnehmen war der Teich ursprünglich an die 2 m tief, welches die höher gelegenen Uferkanten zeugen. Durch die trockenen Sommer der letzten Jahre ist die Wasserfläche stark reduziert. Das Wasser ist stark getrübt. Im Gewässer finden sich stellenweise Äste und Holzstangen.

## Vorkommen an Biototypen

1	TF	Typ	HF	F.Anteil
2	BTYP	Biototyp		- gesetzl. Grundl.
3	Zusatz	Zusatz zum Biototypen		
4	LRT	Lebensraumtyp		
1	1		Ja	100 %
2	SEZ	Sonstiges, naturnahes, nährstoffreiches Stillgewässer (2018)		(§ 30 (2) 1.2)
4	3150	Natürliche eutrophe Seen mit einer Vegetation des Magnopotamions oder Hydrocharitions		

## Räumliche Lage

<b>Lagebeschreibung</b>	An der Straße "Am Pfeilshof"		
<b>Nachbarnutzung/en</b>	Wald, Trampepfade		
<b>Rechtswert (X)</b>	573201	<b>Hochwert (Y)</b>	5943808
<b>Bezirk</b>	Wandsbek	<b>Naturraum</b>	Geestplatten östlich der Alster (696.03)
<b>Stadtteil (OT-Nr.)</b>	Wellingsbüttel (517)	<b>Gemarkung</b>	Wellingsbüttel (531)
<b>Digitaler Grünplan</b>	<input checked="" type="checkbox"/> <b>Hafengesamtgebiet</b>	<b>Ramsargebiet</b>	<input type="checkbox"/> <b>EG-Vogelschutzgeb.</b>
<b>Ausgleichsflächen NSG / ND / LSG</b>	<input type="checkbox"/> <b>Biosphärenreservat</b>	<b>Nationalpark</b>	<input type="checkbox"/>
<b>FFH-GEBIET</b>			
<b>Wasserschutzgebiet</b>			

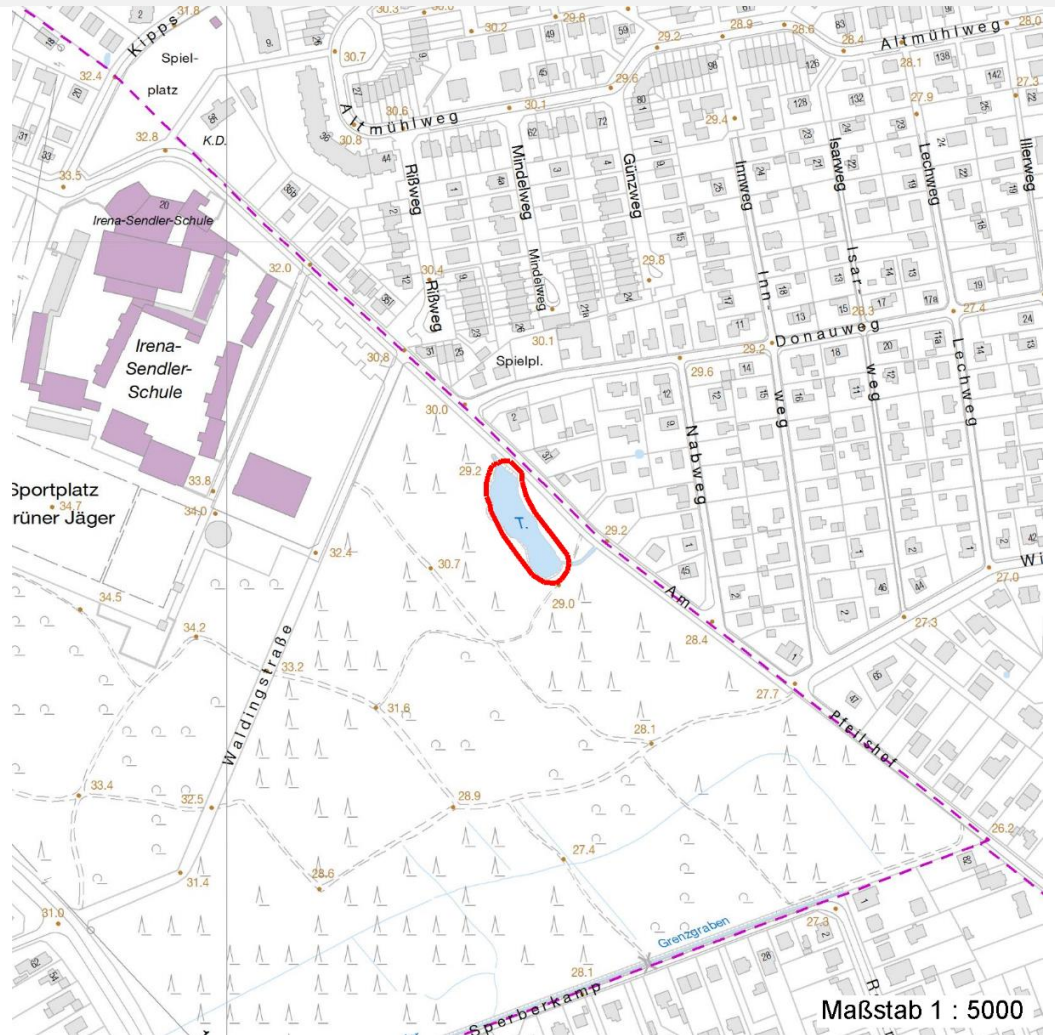
# Erhebungsbogen

**B**

<b>Projekt</b>	Biotopkartierung Hamburg	<b>Interne Nr.</b>	143202
		<b>DK5   DK5-GK</b>	<b>7242</b> 7244
		<b>DK5 - Name</b>	Karlshöhe
<b>Handlungsbedarf</b>	Nein	<b>Biotop-Nr.   alt</b>	<b>13</b> 33
<b>Bearbeitung</b>	BOI	<b>Kartierung</b>	22.06.2020
<b>Räumliche Abbildung</b>	Fläche	<b>Fläche / Länge [m<sup>2</sup>/m]</b>	2223,3181
<b>Anzahl Abschnitte</b>	1	<b>Breite (lineare Abb.) [m]</b>	

## Räumliche Lage

### Karte



## Weitere Erhebungsbögen

Interne Nr.	Interne Nr. Zuordnung	DK5	Biotop-Nr.	Kartierung	Zuordnung	DK5 (GK)	Biotop-Nr. (alt)
143202	48420	7242	13	22.07.1997	K	7244	33
143202	48421	7242	13	22.08.2005	K	7244	33
143202	83292	7242	13	27.08.2014	K	7244	33
143202	48420	7242	13	22.07.1997	=	7244	33

Zuordnung: N = nachfolgende Kartierung, K = weitere Kartierungen (zeitlich vorher oder nachher)

## Foto

Interne Nr.	Index	Dateiname	Aufnahmerichtung
79860	0	7242_13_220620_1.JPG	
79861	0	7242_13_220620_2.JPG	

# Erhebungsbogen

**B**

<b>Projekt</b>	Biotopkartierung Hamburg	<b>Interne Nr.</b>	143202
		<b>DK5   DK5-GK</b>	<b>7242</b> 7244
<b>Handlungsbedarf</b>	Nein	<b>DK5 - Name</b>	Karlshöhe
<b>Bearbeitung</b>	BOI	<b>Biotop-Nr.   alt</b>	<b>13</b> 33
<b>Räumliche Abbildung</b>	Fläche	<b>Kartierung</b>	22.06.2020
<b>Anzahl Abschnitte</b>	1	<b>Fläche / Länge [m<sup>2</sup>/m]</b>	2223,3181
		<b>Breite (lineare Abb.) [m]</b>	

## Weitere Angaben

Merkmal	Wert
<b>Auswertung</b>	
Gefährdung/ Einflüsse	Entwässerung
Wertgesichtspunkte	Entwicklungspotenzial
Maßnahmen	2.1 - Wasserstand auf hohem Niveau stabilisieren, Wasserstandsschwankungen vermindern

## Foto

<b>Fotodatei</b>	7242_13_220620_1.JPG	<b>Fotodatei</b>	7242_13_220620_2.JPG
<b>Bildbeschreibung</b>	k.A.	<b>Bildbeschreibung</b>	k.A.
<b>Aufnahmerichtung</b>		<b>Aufnahmerichtung</b>	



## Teilflächenbeschreibung

<b>Teilflächentyp</b>		<b>Teilflächen-Nr.</b>	1
<b>Biototyp</b>	Sonstiges, naturnahes, nährstoffreiches Stillgewässer (2018)	<b>Biototyp</b>	SEZ
- <b>Zusatz</b>		- <b>gesetzl. Grundl.</b>	(§ 30 (2) 1.2)
<b>FFH-LRT</b>	Natürliche eutrophe Seen mit einer Vegetation des Magnopotamions oder Hydrocharitons	<b>FFH-LRT</b>	3150
<b>Beschreibung</b>		<b>Entw.potential LRT</b>	
Standort: Teich		<b>Hauptfläche</b>	Ja
		<b>Flächenanteil</b>	100 %
		<b>FFH-Unters.Fläche</b>	Nein
		<b>Saatgutfläche</b>	Nein

# Erhebungsbogen

**B**

<b>Projekt</b>	Biotopkartierung Hamburg	<b>Interne Nr.</b>	143202
		<b>DK5   DK5-GK</b>	<b>7242</b> 7244
<b>Handlungsbedarf</b>	Nein	<b>DK5 - Name</b>	Karlshöhe
<b>Bearbeitung</b>	BOI	<b>Biotop-Nr.   alt</b>	<b>13</b> 33
<b>Räumliche Abbildung</b>	Fläche	<b>Kartierung</b>	22.06.2020
<b>Anzahl Abschnitte</b>	1	<b>Fläche / Länge [m<sup>2</sup>/m]</b>	2223,3181
		<b>Breite (lineare Abb.) [m]</b>	

## Weitere Angaben

Merkmal	Wert
<b>Auswertung</b>	
Gefährdung/ Einflüsse	Starker Erholungsdruck
Maßnahmen	1.6 - Absperren, Einzäunen 2.4 - Entschlammten

## FFH-Bewertungen (BFN)

		Wert	AZ	Z
<b>1</b>	<b>Lebensraumtyp</b>			
<b>3</b>	<b>Arteninventar</b> , Gesamtbewertung, 1..n - Parameter mit Kriterien A/B/C			
<b>4</b>	<b>Habitatstruktur</b> , Gesamtbewertung, 1..n - Parameter mit Kriterien A/B/C			
<b>5</b>	<b>Beeinträchtigungen</b> , Gesamtbewertung, 1..n - Parameter mit Kriterien A/B/C			
	Zustandsbewertung: AZ – Vorgabewert, Z – von AZ abweichend festgelegte Zustandsbewertung			
<b>1</b>	<b>3150 (BFN) Natürliche eutrophe Seen mit einer Vegetation des Magnopotamions oder Hydrocharitions</b>		C	
<b>3</b>	<b>Arteninventar</b>		C	
3.2	Arteninventar Zahl LRT-typischer Arten			
	A: 10			
	B:			
	C: 5	2	C	
<b>4</b>	<b>Habitatstrukturen</b>		B	
	Anzahl typisch ausgebildeter Vegetationsstrukturelemente, Verlandungsvegetation:			
	A: >= 3 verschiedene			
	B: 2 verschiedene		B	
	C: 1			
	Anzahl typisch ausgebildeter Vegetationsstrukturelemente, aquatische Vegetation:			
	A: >= 4 verschiedene			
	B: 2-3 verschiedene		B	
	C: 1			
<b>5</b>	<b>Beeinträchtigungen</b>		C	
5.2	Wasserspiegelabsenkung (gutachterlich mit Begründung)			
	A: nicht erkennbar			
	B: vorhanden; als Folge mäßige Beeinträchtigung			
	C: vorhanden; als Folge starke Beeinträchtigung		C	
	Anteil der Uferlinie, der durch anthropogene Nutzung (nur negative Einflüsse, nicht: schutzzielkonforme Pflegemaßnahmen) überformt ist (%)			
	A: < 10 %			
	B: 10 - 25 %			
	C: > 25 - 50 %	50	C	
	potenzielle Eindringtiefe der submersen Vegetation: Trübung des Gewässers			
	A: klar, Aufwuchs bis in größere Tiefen möglich			
	B: leicht getrübt, Eindringtiefe begrenzt			
	C: deutlich getrübt, Eindringtiefe gering		C	
5.2	Grad der Störung durch Freizeitnutzung (gutachterlich mit Begründung)			
	A: keine oder gering, d. h. höchstens gelegentlich und auf geringem Flächenanteil (< 10 %)			
	B: mäßig (alle anderen Kombinationen)			
	C: stark (dauerhaft oder auf > 25 % der Fläche)		C	
5.2	Teichbewirtschaftung (Art und Umfang beschreiben; Bewertung gutachterlich)			

# Erhebungsbogen

**B**

<b>Projekt</b>	Biotopkartierung Hamburg		<b>Interne Nr.</b>	143202	
			<b>DK5   DK5-GK</b>	<b>7242</b>	7244
<b>Handlungsbedarf</b>	Nein		<b>DK5 - Name</b>	Karlshöhe	
<b>Bearbeitung</b>	BOI	<b>Kopie</b> Ja	<b>Biotop-Nr.   alt</b>	<b>13</b>	33
<b>Räumliche Abbildung</b>	Fläche		<b>Kartierung</b>	22.06.2020	
<b>Anzahl Abschnitte</b>	1		<b>Fläche / Länge [m<sup>2</sup>/m]</b>	2223,3181	
			<b>Breite (lineare Abb.) [m]</b>		

## FFH-Bewertungen (BFN)

		Wert	AZ	Z
<b>1 Lebensraumtyp</b>				
<b>3 Arteninventar</b> , Gesamtbewertung, 1..n - Parameter mit Kriterien A/B/C				
<b>4 Habitatstruktur</b> , Gesamtbewertung, 1..n - Parameter mit Kriterien A/B/C				
<b>5 Beeinträchtigungen</b> , Gesamtbewertung, 1..n - Parameter mit Kriterien A/B/C				
Zustandsbewertung: AZ – Vorgabewert, Z – von AZ abweichend festgelegte Zustandsbewertung				
5.2	A: keine Auswirkungen erkennbar B: geringe Einflüsse C: deutlich schädliche Einflüsse diffuse Nährstoffeinträge aus Umland;		A	
5.2	A: keine B: gering C: deutlich belastete Zuleitung o. Zufluss; Einträge		B	
5.2	A: keine B: geringe C: deutliche		B	

## Zeigerwerte der Pflanzenartenliste (Auswertung)

<b>Standort</b>	<b>Belichtung</b>	halbsonnig	7,4
<b>Boden</b>	<b>Feuchte</b>	sehr naß	9,5
	<b>Stickstoff (N)</b>	mäßig stickstoffarm bis stickstoffreich	6,5
	<b>Reaktion</b>	neutral	6,8
<b>Vegetation</b>	<b>Mahdverträglichkeit</b>	schnittempfindlich bis mäßig schnittverträglich	3,7
<b>Zeigerwerte</b>	<b>Futterwert</b>	sehr geringwertiges Futter	1,6
	<b>Wechselfeuchteanzeiger</b>		4
	<b>Giftpflanzen</b>		2
	<b>Überschw.anzeiger</b>		7

## Pflanzenartenliste

Gruppe / Pflanzenart	MS	M	W	Vs	St	PA	Ph	Sz	VS	V	G	cf	§	Rote Liste			
														HH	ND	SH	D
<b>Tracheobionta (Gefäßpflanzen)</b>																	
Alnus glutinosa (Schwarz-Erle)	7	w															
Callitriche palustris agg. (Artengruppe Sumpf-Wasserstern)	7	w													3		
Carex acutiformis (Sumpf-Segge)	7	z															
Carex riparia (Ufer-Segge)	7	z															
Cornus alba (Weißer (Tartarischer) Hartriegel)	7	w															
Festuca gigantea (Riesen-Schwingel)	7	z															
Glyceria fluitans (Flutender Schwaden)	7	w															
Glyceria maxima (Wasser-Schwaden)	7	h															
Iris pseudacorus (Gelbe Schwertlilie)	7	h												b			
Iris sibirica (Sibirische Schwertlilie)	7	w			A						X		b	2	3		
Juncus effusus (Flatter-Binse)	7	z															
Juncus tenuis (Zarte Binse)	7	w															
Lemna minor (Kleine Wasserlinse)	7	w															
Lotus pedunculatus (Sumpf-Hornklee)	7	w													V		
Lycopus europaeus (Gewöhnlicher Wolfstrapp)	7	w															

# Erhebungsbogen

**B**

<b>Projekt</b>	Biotopkartierung Hamburg		<b>Interne Nr.</b>	143202	
			<b>DK5   DK5-GK</b>	<b>7242</b>	7244
<b>Handlungsbedarf</b>	Nein		<b>DK5 - Name</b>	Karlshöhe	
<b>Bearbeitung</b>	BOI	<b>Kopie</b>	Ja	<b>Biotop-Nr.   alt</b>	13 33
<b>Räumliche Abbildung</b>	Fläche			<b>Kartierung</b>	22.06.2020
<b>Anzahl Abschnitte</b>	1			<b>Fläche / Länge [m<sup>2</sup>/m]</b>	2223,3181
				<b>Breite (lineare Abb.) [m]</b>	

## Pflanzenartenliste

Gruppe / Pflanzenart	MS	M	W	Vs	St	PA	Ph	Sz	VS	V	G	cf	§	Rote Liste				
														HH	ND	SH	D	
Lysimachia vulgaris (Gewöhnlicher Gilbweiderich)	7	w																
Lythrum salicaria (Blut-Weiderich)	7	z																
Nuphar lutea (Gelbe Teichrose)	7	w												b				
Nymphaea alba (Weiße Seerose)	7	h												b	2			
Persicaria hydropiper (Wasserpfeffer)	7	w																
Phragmites australis (Schilf)	7	h																
Scutellaria galericulata (Sumpf-Helmkraut)	7	w																
Spirodela polyrhiza (Vielwurzlige Teichlinse)	7	w																
Typha angustifolia (Schmalblättriger Rohrkolben)	7	w																
Typha latifolia (Breitblättriger Rohrkolben)	7	w																
<b>Anzahl Rote Liste Arten</b>														<b>1</b>	<b>2</b>	<b>1</b>	<b>1</b>	
<b>Anzahl Arten</b>														<b>25</b>				

MS: Mengensystem; M: Mengenangabe, W: Bewertung der Art (FFH-Monitoring), Vs: Vegetationsschicht, St: Status, PA: Autor Phänologie; Ph: Phänologie, Sz: Soziabilität, VS: Vitalitätssystem; V: Vitalität, G: Geschlecht, cf: unsichere Bestimmung, §: Schutz nach BNatSchG, HH: Rote Liste Hamburg, Nds: Rote Liste Niedersachsen, SH: Rote Liste Schleswig-Holstein, D: Rote Liste Deutschland