

# Erhebungsbogen

**B**

<b>Projekt</b>	Biotopkartierung Hamburg	<b>Interne Nr.</b>	143222
		<b>DK5   DK5-GK</b>	<b>7242</b>
		<b>DK5 - Name</b>	Karlshöhe
<b>Handlungsbedarf</b>	Nein	<b>Biotop-Nr.   alt</b>	<b>136</b>
<b>Bearbeitung</b>	BOI	<b>Kartierung</b>	22.06.2020
<b>Räumliche Abbildung</b>	Linie	<b>Fläche / Länge [m<sup>2</sup>/m]</b>	1049,2
<b>Anzahl Abschnitte</b>	5	<b>Breite (lineare Abb.) [m]</b>	3

**Gesetzlicher Schutz**    kein gesetzl. Schutz    **kein gesetzlich geschütztes Biotop**    **Schutz nur teilweise**    **Nein**

<b>Gesamtbewertung</b>	6	Wertvoll
– <b>Alter</b>	8	Biotop hohen Alters, 200 bis 500 Jahre
– <b>Belastungsgrad</b>	5	Flächenhaft mittlere oder örtlich starke Belastung
– <b>Ökolog. Funktion</b>	6	Hohe Bedeutung in einem Biotopkomplex, für den lokalen Biotopverbund oder als Puffer
– <b>Seltenheit</b>	6	Seltener Biotoptyp, ohne seltene oder bedrohte Pflges., ungesättigtes Artenspektrum, reliktsche RL-Arten

## Bestandsbeschreibung

Aus fünf Abschnitten bestehender Strauch-Baum-Knick mit 1 m hohem und 2,5 m breitem Wall entlang von Wohnstraßen. Die Baumschicht wird von Eichenüberhältern, am Wiesenweg auch von Birken gebildet. Die Strauchschicht besteht häufig aus Haselnuß, Sal-Weide, Liguster und Ziergehölzen. Stellenweise ist die Strauchschicht vermutlich durch Anwohner beschnitten und bepflanzt. In der Krautschicht wachsen u.a. Giersch, Brombeeren und viele Gräser. Die Knickabschnitte sind häufig von Ausfahrten unterbrochen und sind abschnittsweise von zur Straßenseite von einem trockenen Graben begrenzt, der häufig unterhalten wird.

## Vorkommen an Biotoptypen

1	TF	Typ	HF	F.Anteil
2	BTYP	Biotoptyp		- gesetzl. Grundl.
3	Zusatz	Zusatz zum Biotoptypen		
4	LRT	Lebensraumtyp		
1	1		Ja	100 %
2	HWM	Strauch-Baum-Knick (2018)		(§ 14 (2) 2.2)

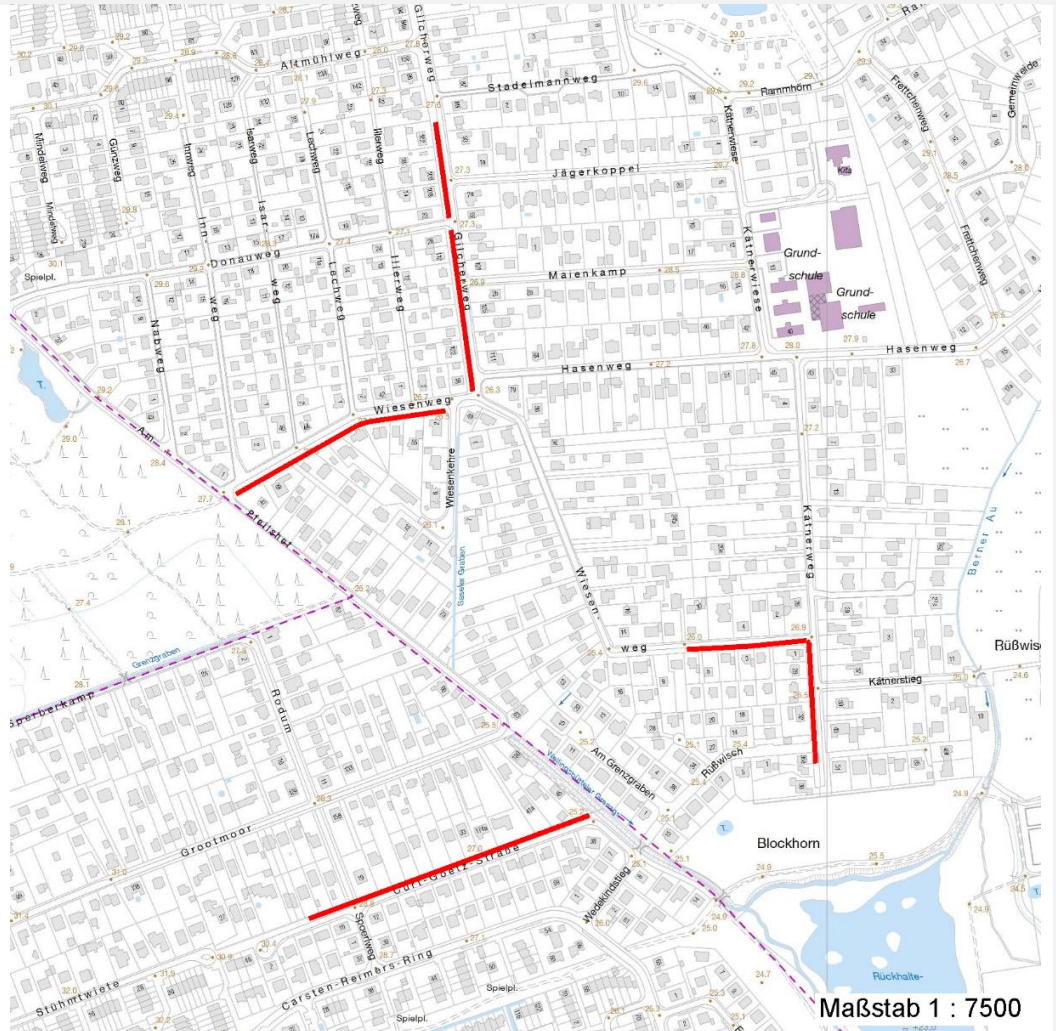
## Räumliche Lage

<b>Lagebeschreibung</b>	am Wiesenweg, Gilcherweg, Kätnerweg, Curt-Goetz-Straße		
<b>Nachbarnutzung/en</b>	Wohngebiet, Straße		
<b>Rechtswert (X)</b>	573615	<b>Hochwert (Y)</b>	5943319
<b>Bezirk</b>	Wandsbek	<b>Naturraum</b>	Geestplatten östlich der Alster (696.03)
<b>Stadtteil (OT-Nr.)</b>	Bramfeld (515)	<b>Gemarkung</b>	Bramfeld (546)
<b>Digitaler Grünplan</b>	<input type="checkbox"/> <b>Hafengesamtgebiet</b>	<input type="checkbox"/> <b>Ramsargebiet</b>	<input type="checkbox"/> <b>EG-Vogelschutzgeb.</b>
<b>Ausgleichsflächen</b>	<input type="checkbox"/> <b>Biosphärenreservat</b>	<input type="checkbox"/> <b>Nationalpark</b>	<input type="checkbox"/>
<b>NSG / ND / LSG</b>			
<b>FFH-GEBIET</b>			
<b>Wasserschutzgebiet</b>			

<b>Projekt</b>	Biotopkartierung Hamburg	<b>Interne Nr.</b>	143222
		<b>DK5   DK5-GK</b>	<b>7242</b>
		<b>DK5 - Name</b>	Karlshöhe
<b>Handlungsbedarf</b>	Nein	<b>Biotop-Nr.   alt</b>	<b>136</b>
<b>Bearbeitung</b>	BOI	<b>Kartierung</b>	22.06.2020
<b>Räumliche Abbildung</b>	Linie	<b>Fläche / Länge [m<sup>2</sup>/m]</b>	1049,2
<b>Anzahl Abschnitte</b>	5	<b>Breite (lineare Abb.) [m]</b>	3

## Räumliche Lage

### Karte



## Weitere Erhebungsbögen

Interne Nr.	Interne Nr. Zuordnung	DK5	Biotop-Nr.	Kartierung	Zuordnung	DK5 (GK)	Biotop-Nr. (alt)
143222	83303	7242	136	27.08.2014	K		
143222	48483	7242	103	11.09.2005	>	7244	1
143222	48499	7242	104	11.09.2005	>	7244	2
143222	48489	7242	107	13.09.2005	>	7244	7

Zuordnung: N = nachfolgende Kartierung, K = weitere Kartierungen (zeitlich vorher oder nachher)

## Foto

Interne Nr.	Index	Dateiname	Aufnahmerichtung
79903	0	7242_136_220620_3.JPG	
79904	0	7242_136_220620_1.JPG	

# Erhebungsbogen

**B**

<b>Projekt</b>	Biotopkartierung Hamburg	<b>Interne Nr.</b>	143222
		<b>DK5   DK5-GK</b>	<b>7242</b>
		<b>DK5 - Name</b>	Karlshöhe
<b>Handlungsbedarf</b>	Nein	<b>Biotop-Nr.   alt</b>	<b>136</b>
<b>Bearbeitung</b>	BOI	<b>Kartierung</b>	22.06.2020
<b>Räumliche Abbildung</b>	Linie	<b>Fläche / Länge [m<sup>2</sup>/m]</b>	1049,2
<b>Anzahl Abschnitte</b>	5	<b>Breite (lineare Abb.) [m]</b>	3

## Foto

<b>Fotodatei</b>	7242_136_220620_3.JPG	<b>Fotodatei</b>	
<b>Bildbeschreibung</b>	k.A.	<b>Bildbeschreibung</b>	
<b>Aufnahmerichtung</b>		<b>Aufnahmerichtung</b>	



## Teilflächenbeschreibung

<b>Teilflächentyp</b>		<b>Teilflächen-Nr.</b>	1
<b>Biotoptyp</b>	Strauch-Baum-Knick (2018)	<b>Biotoptyp</b>	HWM
- Zusatz		- gesetzl. Grundl.	(§ 14 (2) 2.2)
<b>FFH-LRT</b>		<b>FFH-LRT</b>	
<b>Beschreibung</b>		<b>Entw.potential LRT</b>	
		<b>Hauptfläche</b>	Ja
		<b>Flächenanteil</b>	100 %
		<b>FFH-Unters.Fläche</b>	Nein
		<b>Saatgutfläche</b>	Nein

## Weitere Angaben

Merkmal	Wert
<b>Auswertung</b>	
Gefährdung/ Einflüsse	Starke negative Einflüsse von außen
Maßnahmen	1.8 - Beseitigung von Zierpflanzen

# Erhebungsbogen

**B**

<b>Projekt</b>	Biotopkartierung Hamburg	<b>Interne Nr.</b>	143222
		<b>DK5   DK5-GK</b>	<b>7242</b>
<b>Handlungsbedarf</b>	Nein	<b>DK5 - Name</b>	Karlshöhe
<b>Bearbeitung</b>	BOI	<b>Biotop-Nr.   alt</b>	<b>136</b>
<b>Räumliche Abbildung</b>	Linie	<b>Kartierung</b>	22.06.2020
<b>Anzahl Abschnitte</b>	5	<b>Fläche / Länge [m<sup>2</sup>/m]</b>	1049,2
		<b>Breite (lineare Abb.) [m]</b>	3

## Zeigerwerte der Pflanzenartenliste (Auswertung)

<b>Standort</b>	<b>Belichtung</b>	halbsonnig bis halbschattig	6,4
<b>Boden</b>	<b>Feuchte</b>	frisch und mäßigfrisch	5,2
	<b>Stickstoff (N)</b>	mäßig stickstoffarm	5
	<b>Reaktion</b>	neutral	6,7
<b>Vegetation</b>	<b>Mahdverträglichkeit</b>	schnittempfindlich (nur Herbstschnitt vertragend)	3,3
<b>Zeigerwerte</b>	<b>Futterwert</b>	mäßige Futterqualität	4,1
	<b>Wechselfeuchteanzeiger</b>		4
	<b>Giftpflanzen</b>		0
	<b>Überschw.anzeiger</b>		1

## Pflanzenartenliste

Gruppe / Pflanzenart	MS	M	W	Vs	St	PA	Ph	Sz	VS	V	G	cf	§	Rote Liste			
														HH	ND	SH	D
<b>Tracheobionta (Gefäßpflanzen)</b>																	
Acer campestre (Feld-Ahorn)	7	w															
Acer platanoides (Spitz-Ahorn)	7	w															
Aegopodium podagraria (Giersch)	7	z															
Aesculus hippocastanum (Gewöhnliche Rosskastanie)	7	w															
Agrostis capillaris (Rotes Straußgras)	7	z															
Alnus glutinosa (Schwarz-Erle)	7	z															
Betula pendula (Hänge-Birke)	7	z															
Calamagrostis epigejos (Land-Reitgras)	7	w															
Carpinus betulus (Hainbuche)	7	w															
Convallaria majalis (Maiglöckchen)	7	w															
Cornus alba (Weißer (Tartarischer) Hartriegel)	7	w															
Corylus avellana (Haselnuss)	7	z															
Crataegus monogyna (Eingrifflicher Weißdorn)	7	w															
Dactylis glomerata (Wiesen-Knäuelgras)	7	z															
Dryopteris filix-mas (Gewöhnlicher Wurmfarne)	7	w															
Epilobium montanum (Berg-Weidenröschen)	7	w															
Fagus sylvatica (Rotbuche)	7	w															
Frangula alnus (Faulbaum)	7	w															
Fraxinus excelsior (Gewöhnliche Esche)	7	w															
Galium odoratum (Waldmeister)	7	w												V			
Geranium robertianum (Stinkender Storchschnabel)	7	w															
Geranium spec. (Storchschnabel)	7	w															
Geum urbanum (Echte Nelkenwurz)	7	z															
Hedera helix (Efeu)	7	w															
Hieracium aurantiacum (Orangerotes Habichtskraut)	7	w															
Hylotelephium telephium (Purpur-Fetthenne)	7	w												G			
Hypericum perforatum (Echtes Johanniskraut)	7	w															
Ilex aquifolium (Stechpalme)	7	w											b				
Juglans regia (Echte Walnuss)	7	w													D		
Lapsana communis (Rainkohl)	7	w															
Lathyrus latifolius (Breitblättrige Platterbse)	7	w															
Ligustrum vulgare (Gemeiner Liguster)	7	h															
Lonicera periclymenum (Wald-Geißblatt)	7	w															

# Erhebungsbogen

**B**

<b>Projekt</b>	Biotopkartierung Hamburg	<b>Interne Nr.</b>	143222
		<b>DK5   DK5-GK</b>	<b>7242</b>
<b>Handlungsbedarf</b>	Nein	<b>DK5 - Name</b>	Karlshöhe
<b>Bearbeitung</b>	BOI	<b>Biotop-Nr.   alt</b>	<b>136</b>
<b>Räumliche Abbildung</b>	Linie	<b>Kartierung</b>	22.06.2020
<b>Anzahl Abschnitte</b>	5	<b>Fläche / Länge [m<sup>2</sup>/m]</b>	1049,2
		<b>Breite (lineare Abb.) [m]</b>	3

## Pflanzenartenliste

Gruppe / Pflanzenart	MS	M	W	Vs	St	PA	Ph	Sz	VS	V	G	cf	§	Rote Liste			
														HH	ND	SH	D
Lysimachia vulgaris (Gewöhnlicher Gilbweiderich)	7	w															
Melilotus officinalis (Echter Steinklee)	7	w															
Populus tremula (Zitter-Pappel)	7	w															
Quercus robur (Stiel-Eiche)	7	h															
Rosa canina (Hunds-Rose)	7	w															
Rubus fruticosus agg. (Artengruppe Echte Brombeere)	7	z															
Rubus idaeus (Himbeere)	7	w															
Salix caprea (Sal-Weide)	7	w															
Saponaria officinalis (Echtes Seifenkraut)	7	w															
Solidago gigantea (Riesen-Goldrute)	7	z															
Sorbus aucuparia (Eberesche)	7	w															
Spiraea salicifolia (Weiden-Spierstrauch)	7	w															
Vicia cracca (Vogel-Wicke)	7	w															
<b>Anzahl Rote Liste Arten</b>														<b>2</b>	<b>1</b>		
<b>Anzahl Arten</b>														<b>46</b>			

MS: Mengensystem; M: Mengenangabe, W: Bewertung der Art (FFH-Monitoring), Vs: Vegetationsschicht, St: Status, PA: Autor Phänologie; Ph: Phänologie, Sz: Soziabilität, VS: Vitalitätssystem; V: Vitalität, G: Geschlecht, cf: unsichere Bestimmung, §: Schutz nach BNatSchG, HH: Rote Liste Hamburg, Nds: Rote Liste Niedersachsen, SH: Rote Liste Schleswig-Holstein, D: Rote Liste Deutschland