

Erhebungsbogen

B

Projekt	Biotopkartierung Hamburg	Interne Nr.	143201
		DK5 DK5-GK	7242 7244
		DK5 - Name	Karlshöhe
Handlungsbedarf	Nein	Biotop-Nr. alt	12 32
Bearbeitung	BOI	Kartierung	22.06.2020
Räumliche Abbildung	Fläche	Fläche / Länge [m²/m]	184339,9464
Anzahl Abschnitte	1	Breite (lineare Abb.) [m]	

Gesetzlicher Schutz kein gesetzl. Schutz **kein gesetzlich geschütztes Biotop** **Schutz nur teilweise** **Nein**

Gesamtbewertung	7	Besonders wertvoll
– Alter	6	Biotop mittleren Alters, 50 bis 100 Jahre
– Belastungsgrad	7	Flächenhaft geringe oder Vorbelastung mit schwachem Einfluß
– Ökolog. Funktion	6	Hohe Bedeutung in einem Biotopkomplex, für den lokalen Biotopverbund oder als Puffer
– Seltenheit	7	Seltener Biotoptyp, mit seltenen oder bedrohten Pflges., gesättigtes Artenspektrum, einige RL-Arten

Bestandsbeschreibung

Großer Waldbereich umgeben von Wohnbebauung. Die Übergänge zwischen verschiedenen Waldtypen ist nicht klar abgrenzbar. Im Norden nahe der Schule tendiert der Wald in Richtung Buchenwald. Eingemischt jedoch immer noch Stieleiche und Hänge-Birke. Eine zweite Strauchschicht fehlt in weiten Teilen. In diesem Bereich ist die Krautschicht kaum ausgebildet, der Boden wird von Laubstreu bedeckt. Der Anteil der Eichen nimmt nach Süden hin zu, sodass im mittleren Bereich der Wald eher einem Eichen-Hainbuchen-Wald zugeordnet werden kann. Abschnittsweise ist eine dichtere zweite Baumschicht aus Jungaufwuchs aus Rotbuchen sowie Eberesche vorhanden. Im westlichen Bereich, beidseitig der Waldingstraße finden sich ältere angepflanzte Lärchen- bzw. Kiefernbestände. Der Südteil tendiert mit einer Zunahme an Schwarz-Erlen in Richtung eines Erlenbruches. Dieser Bereich wird von zahlreichen trockenen Gräben durchzogen und ist trotz vieler Trampelpfade sehr naturnah, die Gräben wirken vermutlich stark entwässernd auf diesen Bereich. In der Strauchschicht auch häufig Brombeere, Himbeere, Eberesche sowie Hasel. Die Krautschicht ist in diesem Bereich artenreicher. Hier kommen u.a. Wald-Flattergras, Rasen-Schmiel e sowie Heidelbeere vor.

Vorkommen an Biototypen

1	TF	Typ	HF	F.Anteil
2	BTYP	Biototyp		- gesetzl. Grundl.
3	Zusatz	Zusatz zum Biototypen		
4	LRT	Lebensraumtyp		
1	1		Ja	77 %
2	WQM	Eichenmischwald frischer Sandböden (2018)		
3	2	schwaches bis mittleres Baumholz, Brusthöhendurchmesser 13 - < 50 cm (2)		
4	9190	Alte bodensaure Eichenwälder auf Sandebenen mit Quercus robur		
1	2			10 %
2	WN	Nadelwald/-forst, naturnah (2018)		(§ 30 (2) 3.5)
1	3			3 %
2	OW	Nicht oder leicht befestigter Weg (2018)		
1	4			10 %
2	WBE	(Birken-)Erlen-Bruchwald nährstoffreicher Standorte (2018)		§ 30 (2) 4.1

Räumliche Lage

Lagebeschreibung	Nordöstlich vom Farmsener Weg		
Nachbarnutzung/en	Wohngebiet, Straßen, Schulgelände, Sportplatz		
Rechtswert (X)	573105	Hochwert (Y)	5943641
Bezirk	Wandsbek	Naturraum	Geestplatten östlich der Alster (696.03)
Stadtteil (OT-Nr.)	Wellingsbüttel (517)	Gemarkung	Wellingsbüttel (531)

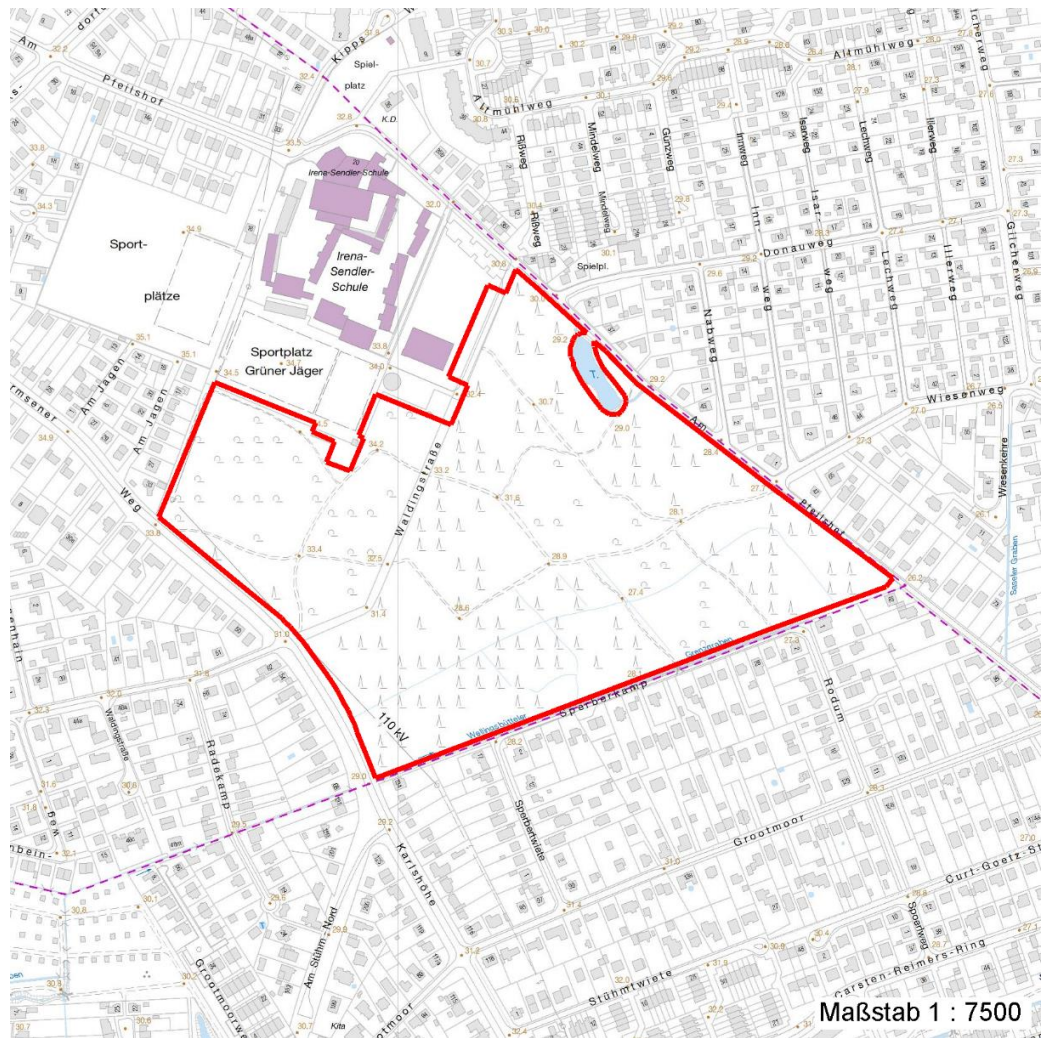
Erhebungsbogen

B

Projekt	Biotopkartierung Hamburg		Interne Nr.	143201	
			DK5 DK5-GK	7242	7244
Handlungsbedarf	Nein		DK5 - Name	Karlshöhe	
Bearbeitung	BOI	Kopie	Ja	Biotop-Nr. alt	12 32
Räumliche Abbildung	Fläche			Kartierung	22.06.2020
Anzahl Abschnitte	1			Fläche / Länge [m²/m]	184339,9464
				Breite (lineare Abb.) [m]	

Räumliche Lage

Digitaler Grünplan	x	Hafengesamtgebiet	Ramsargebiet	EG-Vogelschutzgeb.
Ausgleichsflächen NSG / ND / LSG		Biosphärenreservat	Nationalpark	
FFH-GEBIET				
Wasserschutzgebiet				
Karte				



Weitere Erhebungsbögen

Interne Nr.	Interne Nr. Zuordnung	DK5	Biotop-Nr.	Kartierung	Zuordnung	DK5 (GK)	Biotop-Nr. (alt)
143201	48321	7242	12	14.07.1997	K	7244	32
143201	48322	7242	12	14.09.2005	K	7244	32
143201	83285	7242	12	27.08.2014	K	7244	32
143201	48321	7242	12	14.07.1997	=	7244	32

Zuordnung: N = nachfolgende Kartierung, K = weitere Kartierungen (zeitlich vorher oder nachher)

Erhebungsbogen

B

Projekt	Biotopkartierung Hamburg		Interne Nr.	143201	
			DK5 DK5-GK	7242	7244
Handlungsbedarf	Nein		DK5 - Name	Karlshöhe	
Bearbeitung	BOI	Kopie Ja	Biotop-Nr. alt	12	32
Räumliche Abbildung	Fläche		Kartierung	22.06.2020	
Anzahl Abschnitte	1		Fläche / Länge [m²/m]	184339,9464	
			Breite (lineare Abb.) [m]		

Foto

Interne Nr.	Index	Dateiname	Aufnahmerichtung
79858	0	7242_12_220620_1.JPG	
79859	0	7242_12_220620_2.JPG	

Weitere Angaben

Merkmal	Wert
Auswertung	
Gefährdung/ Einflüsse	Intensivierung der Nutzung oder Pflege
Wertgesichtspunkte	Naturnahes Element in beeinträchtigter Umgebung
	Wertvoller Altbaubestand
zoologisch bedeutsame Strukturen	Totholz
Maßnahmen	1.5 - Zahl der Wege reduzieren
	9.6 - Gräben verschließen bzw. nicht unterhalten, natürliche Hydrologie wieder herstellen

Foto

Fotodatei	7242_12_220620_1.JPG	Fotodatei	7242_12_220620_2.JPG
Bildbeschreibung	k.A.	Bildbeschreibung	k.A.
Aufnahmerichtung		Aufnahmerichtung	



Erhebungsbogen

B

Projekt	Biotopkartierung Hamburg	Interne Nr.	143201
		DK5 DK5-GK	7242 7244
Handlungsbedarf	Nein	DK5 - Name	Karlshöhe
Bearbeitung	BOI	Biotop-Nr. alt	12 32
Räumliche Abbildung	Fläche	Kartierung	22.06.2020
Anzahl Abschnitte	1	Fläche / Länge [m²/m]	184339,9464
		Breite (lineare Abb.) [m]	

Teilflächenbeschreibung

Teilflächentyp		Teilflächen-Nr.	1
Biotoptyp	Eichenmischwald frischer Sandböden (2018)	Biotoptyp	WQM
- Zusatz	schwaches bis mittleres Baumholz, Brusthöhendurchmesser 13 - < 50 cm (2)	- gesetzl. Grundl.	
FFH-LRT	Alte bodensaure Eichenwälder auf Sandebenen mit Quercus robur	FFH-LRT	9190
Beschreibung		Entw.potential LRT	
		Hauptfläche	Ja
		Flächenanteil	77 %
		FFH-Unters.Fläche	Nein
		Saatgutfläche	Nein

Weitere Angaben

Merkmal	Wert
Auswertung	
Gefährdung/ Einflüsse	Freilaufende Hunde Ablagerung von Gartenabfällen Starker Erholungsdruck
Maßnahmen	1.1 - Sukzession ungestört ablaufen lassen

FFH-Bewertungen (BFN)

		Wert	AZ	Z
1	Lebensraumtyp			
3	Arteninventar , Gesamtbewertung, 1..n - Parameter mit Kriterien A/B/C			
4	Habitatstruktur , Gesamtbewertung, 1..n - Parameter mit Kriterien A/B/C			
5	Beeinträchtigungen , Gesamtbewertung, 1..n - Parameter mit Kriterien A/B/C			
	Zustandsbewertung: AZ – Vorgabewert, Z – von AZ abweichend festgelegte Zustandsbewertung			
1	9190 (BFN) Alte bodensaure Eichenwälder auf Sandebenen mit Quercus robur		C	
3	Arteninventar		C	
3.2	Deckungsanteil der Lebensraumtypischen Gehölzarten in Baum- und Strauchschicht(en) A: >= 90 % B: >= 80 % C: >= 70 %	80	B	
3.2	Krautschicht (inkl. Kryptogamen) (Artenliste erstellen; Bewertungsgutachterlich mit Begründung) A: lebensraum-/standorttypisches Arteninventar und Dominanzverteilung charakteristisch, hoher Flächenanteil B: lebensraum-/standorttypisches Arteninventar und Dominanzverteilung gering verändert C: lebensraum-/standorttypisches Arteninventar und Dominanzverteilung stark verändert bzw. sehr geringer Flächenanteil		C	
4	Habitatstrukturen		B	
4.2	Wal dendwicklungsphasen / Raumstruktur (Flächenanteil (%)) jeder vorhandenen Phase nennen) A: >= 3 Wal dendwicklungsphasen, dabei Auftreten der Phasen 4 und 5 auf einem Flächenanteil von >= 40 % B: >= 2 Wal dendwicklungsphasen, dabei Auftreten der Phasen 4 und 5 auf einem Flächenanteil von >= 20 %		B	

Projekt	Biotopkartierung Hamburg	Interne Nr.	143201
		DK5 DK5-GK	7242 7244
		DK5 - Name	Karlshöhe
Handlungsbedarf	Nein	Biotop-Nr. alt	12 32
Bearbeitung	BOI	Kartierung	22.06.2020
Räumliche Abbildung	Fläche	Fläche / Länge [m²/m]	184339,9464
Anzahl Abschnitte	1	Breite (lineare Abb.) [m]	

FFH-Bewertungen (BFN)

		Wert	AZ	Z
1	Lebensraumtyp			
3	Arteninventar , Gesamtbewertung, 1..n - Parameter mit Kriterien A/B/C			
4	Habitatstruktur , Gesamtbewertung, 1..n - Parameter mit Kriterien A/B/C			
5	Beeinträchtigungen , Gesamtbewertung, 1..n - Parameter mit Kriterien A/B/C			
	Zustandsbewertung: AZ – Vorgabewert, Z – von AZ abweichend festgelegte Zustandsbewertung			
4.2	C: sofern nicht A oder B zutrifft Habitatbäume A: >= 6 Stück / ha B: >= 3 Stück / ha C: < 3 Stück / ha	3	B	
4.2	Totholz A: > 3 Stk./ha, liegendes und stehendes Totholz B: > 1 Stk./ha, liegendes oder stehendes Totholz C: <= 1 Stk./ha, liegendes oder stehendes Totholz	2	B	
4.2	Durchmischung der verschiedenen Entwicklungsphasen A: gut durchmischt, naturnah strukturiert B: teilweise durchmischt C: Entwicklungsphasen nebeneinander (Altersklassenwald)		B	
5	Beeinträchtigungen		B	
5.2	Deckung Störzeiger (%) (Krautschicht; Artenliste erstellen, Gesamtdeckung nennen) A: < 5 % B: 5 - 25 % C: > 25 %	10	B	
5.2	Verbiss (Beeinträchtigung der Naturverjüngung, Ausfall von Haupt oder Nebenbaumarten) A: Verbiss nicht nachweisbar oder nur sehr gering, < 10% Verbiss B: Verbiss deutlich erkennbar, 10 - 50% aber kein Ausfall von Arten C: erheblicher Verbissdruck: > 50% natürliche Baumarten fehlen verbissbedingt	10	B	
5.2	Befahrungsschäden (gutachterlich mit Begründung) A: keine Fahrspuren und Gleisbildung außerhalb von Feinerschließungslinien und Gleisbildung auf den Rückelinien höchstens gering B: wenige Fahrspuren und Gleisbildung außerhalb von Feinerschließungslinien und/oder mäßige Gleisbildung auf den Rückelinien C: erhebliche Fahrspuren und Gleisbildung außerhalb von Feinerschließungslinien oder starke Gleisbildung auf den Rückelinien		A	
5.2	Entwässerung (bei Feuchtstandorten; gutachterlich mit Begründung) A: Wasserhaushalt intakt B: geringe bis mäßige Entwässerung, z. B. durch einige Gräben oder ausgebauter Vorfluter C: starke Entwässerung durch tiefe Gräben		B	
5.2	Schäden an lebensraumtypischen Standortverhältnissen, Waldvegetation und Struktur (einschließlich Nutzung) A: keine oder nur kleinflächige Beeinträchtigung (< 10 % Flächenanteil) B: Beeinträchtigung auf 10 - 50 % der Fläche C: Beeinträchtigung auf > 50 % der Fläche	30	B	
5.2	Deckungsanteil nicht heimischer Gehölzarten (%) in der Baumschicht (Arten und Anteil nennen, Bewertung gutachterlich) A: < 5 %, kein Vorkommen B: 5-10 % C: > 10 % oder Vorkommen	5	B	
5.2	weitere Beeinträchtigungen			

Erhebungsbogen

B

Projekt	Biotopkartierung Hamburg	Interne Nr.	143201
		DK5 DK5-GK	7242 7244
		DK5 - Name	Karlshöhe
Handlungsbedarf	Nein	Biotop-Nr. alt	12 32
Bearbeitung	BOI	Kartierung	22.06.2020
Räumliche Abbildung	Fläche	Fläche / Länge [m²/m]	184339,9464
Anzahl Abschnitte	1	Breite (lineare Abb.) [m]	

FFH-Bewertungen (BFN)

1 Lebensraumtyp			
3 Arteninventar , Gesamtbewertung, 1..n - Parameter mit Kriterien A/B/C			
4 Habitatstruktur , Gesamtbewertung, 1..n - Parameter mit Kriterien A/B/C			
5 Beeinträchtigungen , Gesamtbewertung, 1..n - Parameter mit Kriterien A/B/C			
Zustandsbewertung: AZ – Vorgabewert, Z – von AZ abweichend festgelegte Zustandsbewertung	Wert	AZ	Z
A:		A	
B:			
C:			

Zeigerwerte der Pflanzenartenliste (Auswertung)

Standort	Belichtung	halbschattig	5,2
Boden	Feuchte	mäßig feucht und wechselfeucht	6,2
	Stickstoff (N)	mäßig stickstoffarm bis stickstoffreich	6,1
	Reaktion	schwach sauer	5,8
Vegetation	Mahdverträglichkeit	schnittempfindlich (nur Herbstschnitt vertragend)	2,6
Zeigerwerte	Futterwert	fast wertloses Futter	0,8
	Wechselfeuchteanzeiger		3
	Giftpflanzen		3
	Überschw.anzeiger		2

Pflanzenartenliste

Gruppe / Pflanzenart	MS	M	W	Vs	St	PA	Ph	Sz	VS	V	G	cf	§	Rote Liste			
														HH	ND	SH	D
Tracheobionta (Gefäßpflanzen)																	
Acer campestre (Feld-Ahorn)	7	z															
Acer platanoides (Spitz-Ahorn)	7	z															
Acer pseudoplatanus (Berg-Ahorn)	7	z															
Ajuga reptans (Kriechender Günsel)	7	w															
Alliaria petiolata (Knoblauchsrauke)	7	z															
Alnus glutinosa (Schwarz-Erle)	7	z															
Athyrium filix-femina (Gewöhnlicher Frauenfarn)	7	w															
Betula pendula (Hänge-Birke)	7	h															
Betula pubescens pubescens (Moor-Birke)	7	z															
Carpinus betulus (Hainbuche)	7	h															
Circaea lutetiana (Gewöhnliches Hexenkraut)	7	z															
Corylus avellana (Haselnuss)	7	z															
Crataegus monogyna (Eingrifflicher Weißdorn)	7	w															
Deschampsia cespitosa (Rasen-Schmiele)	7	w															
Dryopteris dilatata (Breitblättriger Wurmfarne)	7	w															
Epilobium angustifolium (Schmalblättriges Weidenröschen)	7	w															
Fagus sylvatica (Rotbuche)	7	z															
Festuca gigantea (Riesen-Schwingel)	7	z															
Frangula alnus (Faulbaum)	7	w															
Fraxinus excelsior (Gewöhnliche Esche)	7	w															
Galeobdolon argentatum (Garten Goldnessel)	7	h															
Galeopsis tetrahit (Gewöhnlicher Hohlzahn)	7	w															
Geum urbanum (Echte Nelkenwurz)	7	z															
Glechoma hederacea (Gundermann)	7	w															

Erhebungsbogen

B

Projekt	Biotopkartierung Hamburg		Interne Nr.	143201	
			DK5 DK5-GK	7242	7244
Handlungsbedarf	Nein		DK5 - Name	Karlshöhe	
Bearbeitung	BOI	Kopie	Ja	Biotop-Nr. alt	12 32
Räumliche Abbildung	Fläche			Kartierung	22.06.2020
Anzahl Abschnitte	1			Fläche / Länge [m²/m]	184339,9464
				Breite (lineare Abb.) [m]	

Pflanzenartenliste

Gruppe / Pflanzenart	MS	M	W	Vs	St	PA	Ph	Sz	VS	V	G	cf	Rote Liste						
													§	HH	ND	SH	D		
Hedera helix (Efeu)	7	w																	
Ilex aquifolium (Stechpalme)	7	w												b					
Impatiens parviflora (Kleinblütiges Springkraut)	7	h																	
Juglans regia (Echte Walnuss)	7	w																D	
Juncus effusus (Flutter-Binse)	7	w																	
Juncus tenuis (Zarte Binse)	7	w																	
Larix spec. (Lärche)	7	w																	
Lonicera periclymenum (Wald-Geißblatt)	7	z																	
Luzula sylvatica (Wald-Hainsimse)	7	w																	
Milium effusum (Wald-Fluttergras)	7	w																	
Picea abies (Gemeine Fichte)	7	w																	
Polygonatum multiflorum (Vielblütige Weißwurz)	7	w																	
Populus tremula (Zitter-Pappel)	7	w																	
Prunus avium (Vogel-Kirsche)	7	w																	
Prunus padus (Echte Traubenkirsche)	7	h																	
Prunus serotina (Späte Traubenkirsche)	7	w																	
Pteridium aquilinum (Adlerfarn)	7	w																	
Quercus robur (Stiel-Eiche)	7	h																	
Ribes rubrum (Rote Johannisbeere)	7	z																	
Robinia pseudoacacia (Robinie)	7	w																	
Rubus fruticosus agg. (Artengruppe Echte Brombeere)	7	z																	
Rubus idaeus (Himbeere)	7	h																	
Sambucus nigra (Schwarzer Holunder)	7	w																	
Scrophularia nodosa (Knotige Braunwurz)	7	w																	
Sorbus aucuparia (Eberesche)	7	h																	
Stellaria holostea (Große Sternmiere)	7	w																	
Taxus baccata (Gemeine Eibe)	7	w												b		3			V
Tilia spec. (Linde)	7	w																	
Urtica dioica (Große Brennnessel)	7	z																	
Vaccinium myrtillus (Gewöhnliche Heidelbeere)	7	w																	
Anzahl Rote Liste Arten																			
Anzahl Arten														54					

MS: Mengensystem; M: Mengenangabe, W: Bewertung der Art (FFH-Monitoring), Vs: Vegetationsschicht, St: Status, PA: Autor Phänologie; Ph: Phänologie, Sz: Soziabilität, VS: Vitalitätssystem; V: Vitalität, G: Geschlecht, cf: unsichere Bestimmung, §: Schutz nach BNatSchG, HH: Rote Liste Hamburg, Nds: Rote Liste Niedersachsen, SH: Rote Liste Schleswig-Holstein, D: Rote Liste Deutschland

Tierartenliste

		Rote Liste				FFH							
		B	A	S	G	HH	ND	SH	D	II	IV	V	
1	BArtSchG												
2	Anzahl					Anzahltyp							
3	Anzahl geschätzt					Geschlecht							
4	Methode					Verhalten							
5	Nachweis												
Vögel													
	Buteo buteo (Mäusebussard)	1	S			*	*	*	*				

Erhebungsbogen

B

Projekt	Biotopkartierung Hamburg	Interne Nr.	143201
		DK5 DK5-GK	7242 7244
		DK5 - Name	Karlshöhe
Handlungsbedarf	Nein	Biotop-Nr. alt	12 32
Bearbeitung	BOI	Kartierung	22.06.2020
Räumliche Abbildung	Fläche	Fläche / Länge [m²/m]	184339,9464
Anzahl Abschnitte	1	Breite (lineare Abb.) [m]	

Tierartenliste

		Rote Liste				FFH		
1	BArtSchG	HH	ND	SH	D	II	IV	V
2	Anzahl					Anzahltyp		
3	Anzahl geschätzt					Geschlecht		
4	Methode					Verhalten		
5	Nachweis							
2	1					Individuen/Stück		
3								
4								
5	adultes Tier/Imago							

Teilflächenbeschreibung

Teilflächentyp		Teilflächen-Nr.	2
Biotoptyp	Nadelwald/-forst, naturnah (2018)	Biotoptyp	WN
- Zusatz		- gesetzl. Grundl.	(§ 30 (2) 3.5)
FFH-LRT		FFH-LRT	
Beschreibung		Entw.potential LRT	
		Hauptfläche	
		Flächenanteil	10 %
		FFH-Unters.Fläche	Nein
		Saatgutfläche	Nein

Teilflächenbeschreibung

Teilflächentyp		Teilflächen-Nr.	3
Biotoptyp	Nicht oder leicht befestigter Weg (2018)	Biotoptyp	OW
- Zusatz		- gesetzl. Grundl.	
FFH-LRT		FFH-LRT	
Beschreibung		Entw.potential LRT	
		Hauptfläche	
		Flächenanteil	3 %
		FFH-Unters.Fläche	Nein
		Saatgutfläche	Nein

Erhebungsbogen

B

Projekt	Biotopkartierung Hamburg	Interne Nr.	143201
		DK5 DK5-GK	7242 7244
		DK5 - Name	Karlshöhe
Handlungsbedarf	Nein	Biotop-Nr. alt	12 32
Bearbeitung	BOI	Kartierung	22.06.2020
Räumliche Abbildung	Fläche	Fläche / Länge [m²/m]	184339,9464
Anzahl Abschnitte	1	Breite (lineare Abb.) [m]	

Teilflächenbeschreibung

Teilflächentyp		Teilflächen-Nr.	4
Biotoptyp	(Birken-)Erlen-Bruchwald nährstoffreicher Standorte (2018)	Biotoptyp	WBE
- Zusatz		- gesetzl. Grundl.	§ 30 (2) 4.1
FFH-LRT		FFH-LRT	
Beschreibung		Entw.potential LRT	
		Hauptfläche	
		Flächenanteil	10 %
		FFH-Unters.Fläche	Nein
		Saatgutfläche	Nein