

Erhebungsbogen

B

Projekt	Biotopkartierung Hamburg	Interne Nr.	144405
		DK5 DK5-GK	7240 7242
		DK5 - Name	Farmsen
Handlungsbedarf	Nein	Biotop-Nr. alt	52 93
Bearbeitung	MBD	Kartierung	31.07.2020
Räumliche Abbildung	Fläche	Fläche / Länge [m²/m]	22285,3693
Anzahl Abschnitte	1	Breite (lineare Abb.) [m]	

Gesetzlicher Schutz § 30 (2) 1.2 Natürliche oder naturnahe stehende Gewässer **Schutz nur teilweise** **Nein**

Gesamtbewertung	6	Wertvoll
– Alter	6	Biotop mittleren Alters, 50 bis 100 Jahre
– Belastungsgrad	6	Flächenhaft geringe oder örtlich stärkere oder Vorbelastung mit deutlichem Einfluß
– Ökolog. Funktion	7	Sehr hohe Bedeutung in einem Biotopkomplex, für den lokalen Biotopverbund oder als Puffer
– Seltenheit	5	Seltener Biotoptyp, floristisch stark verarmt, ohne seltener Pflges. od. verbr. artenreicher Biotoptyp

Bestandsbeschreibung

Abbaugewässer mit steilen Uferböschungen, die mit dichten Gehölzen bewachsen sind. Das Gewässer wird als Angelgewässer vom Sportanglerverein Hamburger Polizeibeamten e. V. genutzt. Laut Webseite des Pachtvereins handelt es sich um eine ehemalige Kiesgrube. Sie ist von einem dichten Gehölzbestand umgeben und eingezäunt und konnte daher nur vom Rand eingesehen werden. Angaben zur Artenzusammensetzung konnten aus diesem Grund nicht gemacht werden.

Vorkommen an Biotoptypen

1	TF	Typ	HF	F.Anteil
2	BTYP	Biotoptyp		- gesetzl. Grundl.
3	Zusatz	Zusatz zum Biotoptypen		
4	LRT	Lebensraumtyp		
1	1		Ja	100 %
2	SEE	Baggersee mit Tiefwasserzone (2018)		(§ 30 (2) 1.2)
4	kein LRT	kein Lebensraumtyp nach FFH-Richtlinie		

Räumliche Lage

Lagebeschreibung	Abbaugewässer östlich der Straße Heidstücken, westlich der Straße Fahrenkrön		
Nachbarnutzung/en	Schule, Wohnbebauung		
Rechtswert (X)	572458	Hochwert (Y)	5941264
Bezirk	Wandsbek	Naturraum	Geestplatten östlich der Alster (696.03)
Stadtteil (OT-Nr.)	Bramfeld (515)	Gemarkung	Bramfeld (546)
Digitaler Grünplan	<input type="checkbox"/> Hafengesamtgebiet	<input type="checkbox"/> Ramsargebiet	<input type="checkbox"/> EG-Vogelschutzgeb.
Ausgleichsflächen NSG / ND / LSG	<input checked="" type="checkbox"/> Biosphärenreservat	<input type="checkbox"/> Nationalpark	<input type="checkbox"/>
FFH-GEBIET			
Wasserschutzgebiet			

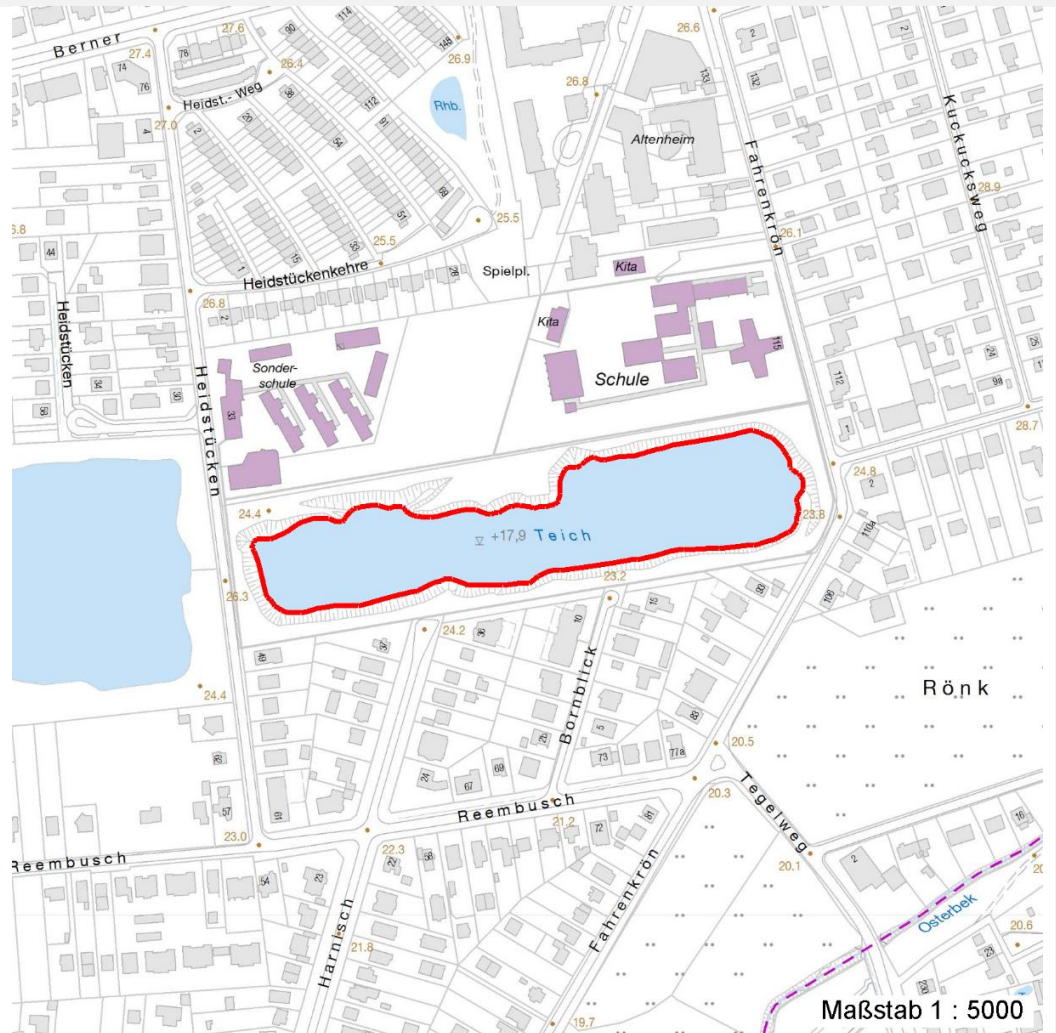
Erhebungsbogen

B

Projekt	Biotopkartierung Hamburg	Interne Nr.	144405
		DK5 DK5-GK	7240 7242
		DK5 - Name	Farmsen
Handlungsbedarf	Nein	Biotop-Nr. alt	52 93
Bearbeitung	MBD	Kartierung	31.07.2020
Räumliche Abbildung	Fläche	Fläche / Länge [m²/m]	22285,3693
Anzahl Abschnitte	1	Breite (lineare Abb.) [m]	

Räumliche Lage

Karte



Weitere Erhebungsbögen

Interne Nr.	Interne Nr. Zuordnung	DK5	Biotop-Nr.	Kartierung	Zuordnung	DK5 (GK)	Biotop-Nr. (alt)
144405	48129	7240	52	30.09.2005	K	7242	93
144405	84008	7240	52	28.07.2014	K	7242	93

Zuordnung: N = nachfolgende Kartierung, K = weitere Kartierungen (zeitlich vorher oder nachher)

Foto

Interne Nr.	Index	Dateiname	Aufnahmerichtung
80905	0	7240_52_310720_2.JPG	
80906	0	7240_52_310720_1.JPG	

Erhebungsbogen

B

Projekt	Biotopkartierung Hamburg	Interne Nr.	144405
		DK5 DK5-GK	7240 7242
Handlungsbedarf	Nein	DK5 - Name	Farmsen
Bearbeitung	MBD	Biotop-Nr. alt	52 93
Räumliche Abbildung	Fläche	Kartierung	31.07.2020
Anzahl Abschnitte	1	Fläche / Länge [m²/m]	22285,3693
		Breite (lineare Abb.) [m]	

Foto

Fotodatei	7240_52_310720_1.JPG	Fotodatei	7240_52_310720_2.JPG
Bildbeschreibung	k.A.	Bildbeschreibung	k.A.
Aufnahmerichtung		Aufnahmerichtung	



Teilflächenbeschreibung

Teilflächentyp		Teilflächen-Nr.	1
Biotoptyp	Baggersee mit Tiefwasserzone (2018)	Biotoptyp	SEE
- Zusatz		- gesetzl. Grundl.	(§ 30 (2) 1.2)
FFH-LRT	kein Lebensraumtyp nach FFH-Richtlinie	FFH-LRT	kein LRT
Beschreibung	aufgrund fehlender Wasservegetation keine Einstufung als FFH-Lebensraumtyp 3150	Entw.potential LRT	
		Hauptfläche	Ja
		Flächenanteil	100 %
		FFH-Unters.Fläche	Nein
		Saatgutfläche	Nein

Weitere Angaben

Merkmal	Wert
Auswertung	
Gefährdung/ Einflüsse	Keine
Maßnahmen	0 - keine Angaben