

Erhebungsbogen

B

Projekt	Biotopkartierung Hamburg	Interne Nr.	144473
		DK5 DK5-GK	7240 7242
		DK5 - Name	Farmsen
Handlungsbedarf	Nein	Biotop-Nr. alt	35 72
Bearbeitung	MBD	Kartierung	23.07.2020
Räumliche Abbildung	Fläche	Fläche / Länge [m²/m]	9976,7183
Anzahl Abschnitte	3	Breite (lineare Abb.) [m]	

Gesetzlicher Schutz kein gesetzl. Schutz **kein gesetzlich geschütztes Biotop** **Schutz nur teilweise** **Nein**

Gesamtbewertung	6	Wertvoll
– Alter	5	Biotop mittleren Alters, 20 bis 50 Jahre
– Belastungsgrad	5	Flächenhaft mittlere oder örtlich starke Belastung
– Ökolog. Funktion	7	Sehr hohe Bedeutung in einem Biotopkomplex, für den lokalen Biotopverbund oder als Puffer
– Seltenheit	6	Seltener Biotoptyp, ohne seltene oder bedrohte Pflges., ungesättigtes Artenspektrum, reliktsche RL-Arten

Bestandsbeschreibung

Gehölzbestand am Ufer eines Regenrückhaltebeckens sowie auf drei Inseln vom Rückhaltebecken. Das Ufer ist in den meisten Bereichen relativ steil und bis 2,5 m hoch, die Inseln weisen jedoch flache Ufer auf. Der Vegetationsbestand ist geprägt von feuchtem Weidengebüsch, nur selten finden sich schmale Streifen mit Arten der feuchten Hochstaudenfluren, in den höher gelegenen Uferbereichen wächst meist eine artenreiche Wiesen- bzw. Ruderalvegetation, die in die Vegetation der angrenzenden Grünanlage übergeht. Das Ufer ist in vielen Bereichen durch Tritt geschädigt, dazwischen Aufkommen von Schwarz-Erlen und Weidengebüsch. Im Südosten des Biotops breitet sich Cornus serica aus. Der Rad- und Wanderweg um das Regenrückhaltebecken ist Teil des Biotops.

Vorkommen an Biototypen

1	TF	Typ	HF	F.Anteil
2	BTYP	Biototyp		- gesetzl. Grundl.
3	Zusatz	Zusatz zum Biototypen		
4	LRT	Lebensraumtyp		
1	1		Ja	100 %
2	HFZ	Sonstiges feuchtes Weidengebüsch (2018)		

Räumliche Lage

Lagebeschreibung	Ufervegetation am Rückhaltebecken der Osterbek südlich der Straße Am Luisenhof. Grünanlage, Rückhaltebecken, großflächiges Weidengebüsch, Wohnbebauung, Kleingartenanlage		
Nachbarnutzung/en			
Rechtswert (X)	572594	Hochwert (Y)	5940125
Bezirk	Wandsbek	Naturraum	Geestplatten östlich der Alster (696.03)
Stadtteil (OT-Nr.)	Farmsen-Berne (514)	Gemarkung	Farmsen (545)
Digitaler Grünplan	<input checked="" type="checkbox"/> Hafengesamtgebiet	<input type="checkbox"/> Ramsargebiet	<input type="checkbox"/> EG-Vogelschutzgeb.
Ausgleichsflächen NSG / ND / LSG	<input type="checkbox"/> Biosphärenreservat	<input type="checkbox"/> Nationalpark	<input type="checkbox"/>
FFH-GEBIET			
Wasserschutzgebiet			

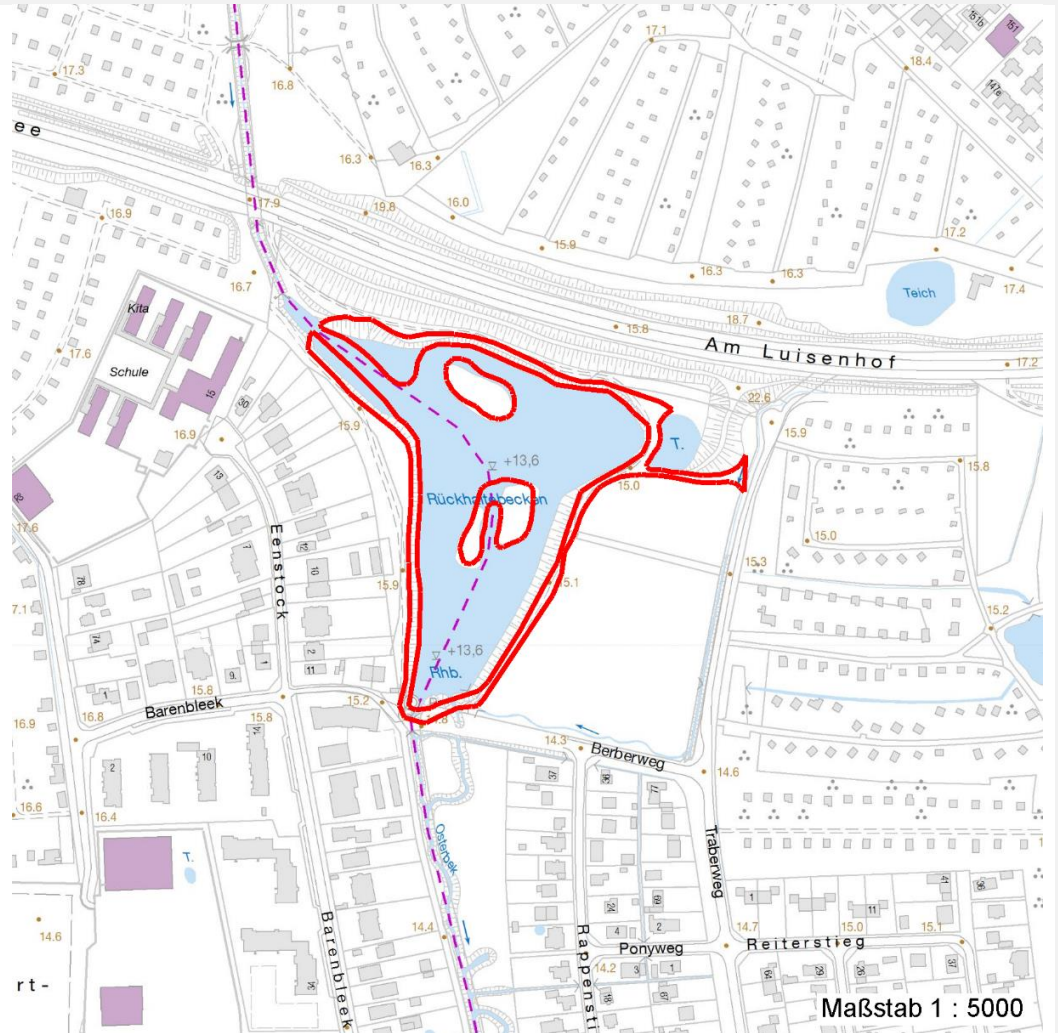
Erhebungsbogen

B

Projekt	Biotopkartierung Hamburg	Interne Nr.	144473
		DK5 DK5-GK	7240 7242
		DK5 - Name	Farmsen
Handlungsbedarf	Nein	Biotop-Nr. alt	35 72
Bearbeitung	MBD	Kartierung	23.07.2020
Räumliche Abbildung	Fläche	Fläche / Länge [m²/m]	9976,7183
Anzahl Abschnitte	3	Breite (lineare Abb.) [m]	

Räumliche Lage

Karte



Weitere Erhebungsbögen

Interne Nr.	Interne Nr. Zuordnung	DK5	Biotop-Nr.	Kartierung	Zuordnung	DK5 (GK)	Biotop-Nr. (alt)
144473	48172	7240	35	11.08.1998	K	7242	72
144473	48173	7240	35	26.09.2005	K	7242	72
144473	84013	7240	35	28.07.2014	K	7242	72
144473	48172	7240	35	11.08.1998	=	7242	72

Zuordnung: N = nachfolgende Kartierung, K = weitere Kartierungen (zeitlich vorher oder nachher)

Foto

Interne Nr.	Index	Dateiname	Aufnahmerichtung
81008	0	7240_35_230720_3.JPG	
81009	0	7240_35_230720_1.JPG	
81010	0	7240_35_230720_2.JPG	

Erhebungsbogen

B

Projekt	Biotopkartierung Hamburg	Interne Nr.	144473
		DK5 DK5-GK	7240 7242
Handlungsbedarf	Nein	DK5 - Name	Farmsen
Bearbeitung	MBD	Biotop-Nr. alt	35 72
Räumliche Abbildung	Fläche	Kartierung	23.07.2020
Anzahl Abschnitte	3	Fläche / Länge [m²/m]	9976,7183
		Breite (lineare Abb.) [m]	

Weitere Angaben

Merkmal	Wert
Auswertung	
Gefährdung/ Einflüsse	Starke Erholungsnutzung (Hunde baden, Angeln, Grillen etc.) Trittschäden
Wertgesichtspunkte	Bedeutung für das Naturerleben Das Rückhaltebecken mit seiner Ufervegetation bildet mit der angrenzenden Feuchtwiese eine wertvolle ökologische Einheit. Teil eines größeren Biotopkomplexes
zoologisch bedeutsame Strukturen	Ungestörtheit auf den Inseln
Bedeutung für Tiergruppe	Dichte spontane Gebüsche Libellen Vögel
Maßnahmen	Wassergebundene Insekten 1.6 - Absperren, Einzäunen (Einzäunung von Teilbereichen) 1.10 - Beseitigung von Neophyten (Entfernen Cornus serica) Naturnahe Uferzone herstellen

Foto

Fotodatei	7240_35_230720_3.JPG	Fotodatei
Bildbeschreibung	k.A.	Bildbeschreibung
Aufnahmerichtung		Aufnahmerichtung



Erhebungsbogen

B

Projekt	Biotopkartierung Hamburg	Interne Nr.	144473
		DK5 DK5-GK	7240 7242
Handlungsbedarf	Nein	DK5 - Name	Farmsen
Bearbeitung	MBD	Biotop-Nr. alt	35 72
Räumliche Abbildung	Fläche	Kartierung	23.07.2020
Anzahl Abschnitte	3	Fläche / Länge [m²/m]	9976,7183
		Breite (lineare Abb.) [m]	

Foto

Fotodatei 7240_35_230720_1.JPG
Bildbeschreibung k.A.
Aufnahmerichtung

Fotodatei 7240_35_230720_2.JPG
Bildbeschreibung k.A.
Aufnahmerichtung



Teilflächenbeschreibung

Teilflächentyp		Teilflächen-Nr.	1
Biotoptyp	Sonstiges feuchtes Weidengebüsch (2018)	Biotoptyp	HFZ
- Zusatz		- gesetzl. Grundl.	
FFH-LRT		FFH-LRT	
Beschreibung	Standort: Ufervegetation aus Weidengebüsch und feuchter Hochstaudenflur	Entw.potential LRT	
		Hauptfläche	Ja
		Flächenanteil	100 %
		FFH-Unters.Fläche	Nein
		Saatgutfläche	Nein

Erhebungsbogen

B

Projekt	Biotopkartierung Hamburg		Interne Nr.	144473	
			DK5 DK5-GK	7240	7242
Handlungsbedarf	Nein		DK5 - Name	Farmsen	
Bearbeitung	MBD	Kopie	Ja	Biotop-Nr. alt	35 72
Räumliche Abbildung	Fläche			Kartierung	23.07.2020
Anzahl Abschnitte	3			Fläche / Länge [m²/m]	9976,7183
				Breite (lineare Abb.) [m]	

Weitere Angaben

Merkmal	Wert
Auswertung	
Gefährdung/ Einflüsse	Starker Erholungsdruck
Boden	
Feuchte	7 - feucht
Reaktion	6 - schwach sauer
Stickstoffgehalt	6 - mäßig stickstoffarm bis stickstoffreich
Standort, Relief	
Relief	Regelprofil mit einigen flachen Uferbereichen
Neigung - Gelände	N3 - mittel geneigt (9-18%)
Ausrichtung	V - Verschiedene
Belichtung	6 - halbsonnig bis halbschattig
Luft	keine Besonderheiten
Veg. - Deckg./Ant.	
Gesamt	95 %
1. Baumschicht	30 %
Strauchschicht	50 %
1. Krautschicht	90 %
Veg. - Zeigerwerte	
Anz. Giftpflanzen	0
Anz. Wechselfeuchtezeiger	9
Anz. Überschwemmungsz.	11

Zeigerwerte der Pflanzenartenliste (Auswertung)

Standort	Belichtung	halbsonnig bis halbschattig	6,1
Boden	Feuchte	feucht	6,9
	Stickstoff (N)	mäßig stickstoffarm bis stickstoffreich	6,2
	Reaktion	schwach sauer	6,3
Vegetation	Mahdverträglichkeit	schnittempfindlich bis mäßig schnittverträglich	4
Zeigerwerte	Futterwert	geringwertiges Futter	2,7
	Wechselfeuchteanzeiger		9
	Giftpflanzen		0
	Überschw.anzeiger		11

Pflanzenartenliste

Gruppe / Pflanzenart	MS	M	W	Vs	St	PA	Ph	Sz	VS	V	G	cf	§	Rote Liste			
														HH	ND	SH	D
Tracheobionta (Gefäßpflanzen)																	
Acer campestre (Feld-Ahorn)	7	w		S													
Acer campestre (Feld-Ahorn)	7	z		B2													
Acer platanoides (Spitz-Ahorn)	7	w															
Aegopodium podagraria (Giersch)	7	l															
Alliaria petiolata (Knoblauchsrauke)	7	w															
Alnus glutinosa (Schwarz-Erle)	7	h															
Alnus incana (Grau-Erle)	7	w															
Betula pendula (Hänge-Birke)	7	z															
Calystegia sepium (Zaun-Winde)	7	z															

Erhebungsbogen

B

Projekt	Biotopkartierung Hamburg	Interne Nr.	144473
		DK5 DK5-GK	7240 7242
		DK5 - Name	Farmsen
Handlungsbedarf	Nein	Biotop-Nr. alt	35 72
Bearbeitung	MBD	Kartierung	23.07.2020
Räumliche Abbildung	Fläche	Fläche / Länge [m²/m]	9976,7183
Anzahl Abschnitte	3	Breite (lineare Abb.) [m]	

Pflanzenartenliste

Gruppe / Pflanzenart	MS	M	W	Vs	St	PA	Ph	Sz	VS	V	G	cf	§	Rote Liste					
														HH	ND	SH	D		
Carex acuta (Schlank-Segge)	7	z															V		
Circaea lutetiana (Gewöhnliches Hexenkraut)	7	w																	
Cirsium vulgare (Gewöhnliche Kratzdistel)	7	w																	
Cornus sericea (Weißer Hartriegel)	7	l															D		
Corylus avellana (Haselnuss)	7	z																	
Dactylis glomerata (Wiesen-Knäuelgras)	7	w																	
Epilobium hirsutum (Zottiges Weidenröschen)	7	w																	
Epilobium parviflorum (Kleinblütiges Weidenröschen)	7	w															V		
Filipendula ulmaria (Mädesüß)	7	z																	
Galium aparine (Kletten-Labkraut)	7	w																	
Geum urbanum (Echte Nelkenwurz)	7	z																	
Glechoma hederacea (Gundermann)	7	z																	
Hedera helix (Efeu)	7	z																	
Heracleum sphondylium (Wiesen-Bärenklau)	7	w																	
Hypericum perforatum (Echtes Johanniskraut)	7	w																	
Impatiens glandulifera (Drüsiges Springkraut)	7	w																	
Juncus bufonius (Kröten-Binse)	7	w																	
Juncus inflexus (Blaugrüne Binse)	7	z															3		
Lonicera xylosteum (Rote Heckenkirsche)	7	w																	
Lycopus europaeus (Gewöhnlicher Wolfstrapp)	7	z																	
Lysimachia vulgaris (Gewöhnlicher Gilbweiderich)	7	w																	
Lythrum salicaria (Blut-Weiderich)	7	w																	
Mentha aquatica (Wasser-Minze)	7	w																	
Phalaris arundinacea (Rohr-Glanzgras)	7	z																	
Phleum pratense (Wiesen-Lieschgras)	7	z																	
Populus tremula (Zitter-Pappel)	7	w																	
Potentilla anserina (Gänse-Fingerkraut)	7	w																	
Prunus avium (Vogel-Kirsche)	7	w																	
Prunus spinosa (Schlehe)	7	w																	
Ranunculus repens (Kriechender Hahnenfuß)	7	w																	
Rosa spec. (Rose)	7	z																	
Rubus fruticosus agg. (Artengruppe Echte Brombeere)	7	z																	
Salix alba (Silber-Weide)	7	z																	
Salix caprea (Sal-Weide)	7	w																	
Salix cinerea (Grau-Weide)	7	z																	
Salix viminalis (Korb-Weide)	7	z																	
Salix x rubens (Fahl-Weide)	7	w																	
Sambucus nigra (Schwarzer Holunder)	7	z																	
Urtica dioica (Große Brennnessel)	7	z																	
Valeriana officinalis agg. (Artengruppe Echter Baldrian)	7	w																	
																	Anzahl Rote Liste Arten	2	2
																	Anzahl Arten	48	

MS: Mengensystem; M: Mengenangabe, W: Bewertung der Art (FFH-Monitoring), Vs: Vegetationsschicht, St: Status, PA: Autor Phänologie; Ph: Phänologie, Sz: Soziabilität, VS: Vitalitätssystem; V: Vitalität, G: Geschlecht, cf: unsichere Bestimmung, §: Schutz nach BNatSchG, HH: Rote Liste Hamburg, Nds: Rote Liste Niedersachsen, SH: Rote Liste Schleswig-Holstein, D: Rote Liste Deutschland