

# Erhebungsbogen

**B**

<b>Projekt</b>	Biotopkartierung Hamburg		<b>Interne Nr.</b>	144459
			<b>DK5   DK5-GK</b>	<b>7240</b>
			<b>DK5 - Name</b>	Farmsen
<b>Handlungsbedarf</b>	Nein		<b>Biotop-Nr.   alt</b>	<b>257</b>
<b>Bearbeitung</b>	MBD	<b>Kopie</b>	Nein	<b>Kartierung</b>
<b>Räumliche Abbildung</b>	Fläche			24.07.2020
<b>Anzahl Abschnitte</b>	6			<b>Fläche / Länge [m<sup>2</sup>/m]</b>
				54350,9436
				<b>Breite (lineare Abb.) [m]</b>

**Gesetzlicher Schutz**    kein gesetzl. Schutz    **kein gesetzlich geschütztes Biotop**    **Schutz nur teilweise**    **Nein**

<b>Gesamtbewertung</b>	6	Wertvoll
– <b>Alter</b>	5	Biotop mittleren Alters, 20 bis 50 Jahre
– <b>Belastungsgrad</b>	6	Flächenhaft geringe oder örtlich stärkere oder Vorbelastung mit deutlichem Einfluß
– <b>Ökolog. Funktion</b>	6	Hohe Bedeutung in einem Biotopkomplex, für den lokalen Biotopverbund oder als Puffer
– <b>Seltenheit</b>	5	Seltener Biotoptyp, floristisch stark verarmt, ohne seltener Pflges. od. verbr. artenreicher Biotoptyp

## Bestandsbeschreibung

Gehölzpflanzung beidseits der vielbefahrenen Straße "Am Luisen Hof" auf im Mittel 3m (1-5m) hohen Wällen, die als Lärmschutz für angrenzende Grünanlagen und Wohnbebauung dienen. Die Pflanzung ist mit vielen verschiedenen, vorwiegend einheimischen Gehölzen ausgeführt worden. Die Gehölzpflanzung wird meist zur Straßenseite geschnitten, ansonsten findet keinerlei Pflege bzw. Unterhaltung statt. Die Baumschicht ist nur sehr untergeordnet ausgebildet. Hier überwiegen schnellwachsende Arten, wie Hängebirke und Balsam-Pappel. Die Strauchschicht ist dicht und artenreich ausgebildet. Die Krautschicht enthält eine Mischung aus Gartenflüchtlingen, Wiesenpflanzen und Gebüscharten. Ein Abschnitt im Süden wird von einem asphaltierten Weg durchzogen. Aufgrund der Größe und bedingt durch die Funktion für den Biotopverbund sowie die Verbindung zu angrenzenden, teils naturnahen Biotopen wird die Gehölzpflanzung als Biotop erfasst.

## Vorkommen an Biotoptypen

1	TF	Typ	HF	F.Anteil
2	BTYP	Biotoptyp		- gesetzl. Grundl.
3	Zusatz	Zusatz zum Biotoptypen		
4	LRT	Lebensraumtyp		
1	1		Ja	100 %
2	HGZ	Sonstiges Kleingehölz (2018)		(§ 14 (2) 2.3)
3	wx	erheblicher Fremdholzanteil (>= 10%) (wx)		
4	kein LRT	kein Lebensraumtyp nach FFH-Richtlinie		

## Räumliche Lage

<b>Lagebeschreibung</b>	nördlich und südlich der Straße Am Luisen Hof		
<b>Nachbarnutzung/en</b>	Hauptverkehrsstraße, Grünanlage, Kleingärten		
<b>Rechtswert (X)</b>	572726	<b>Hochwert (Y)</b>	5940246
<b>Bezirk</b>	Wandsbek	<b>Naturraum</b>	Geestplatten östlich der Alster (696.03)
<b>Stadtteil (OT-Nr.)</b>	Farmsen-Berne (514)	<b>Gemarkung</b>	Farmsen (545)
<b>Digitaler Grünplan</b>	<input checked="" type="checkbox"/> <b>Hafengesamtgebiet</b>	<input type="checkbox"/> <b>Ramsargebiet</b>	<input type="checkbox"/> <b>EG-Vogelschutzgeb.</b>
<b>Ausgleichsflächen NSG / ND / LSG</b>	<input type="checkbox"/> <b>Biosphärenreservat</b>	<input type="checkbox"/> <b>Nationalpark</b>	<input type="checkbox"/>
<b>FFH-GEBIET</b>			
<b>Wasserschutzgebiet</b>			

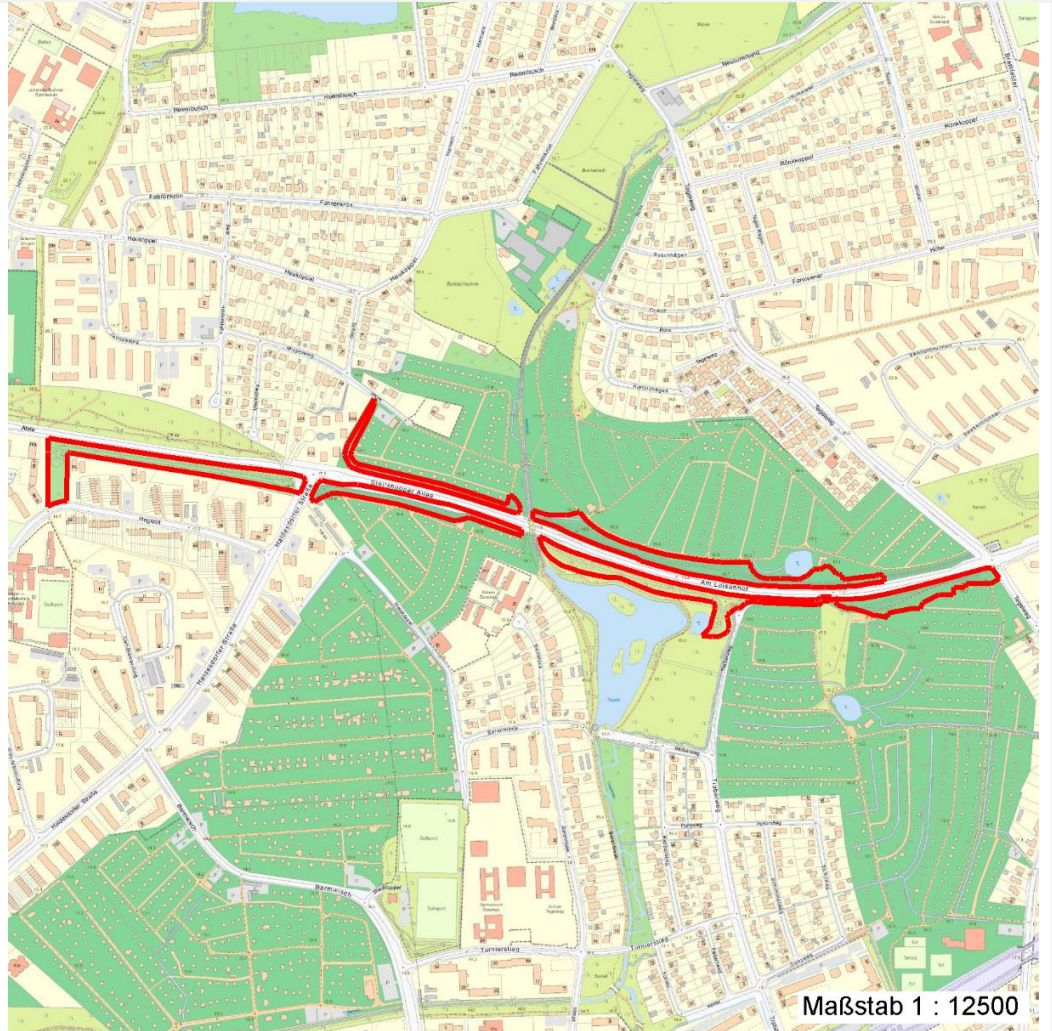
# Erhebungsbogen

**B**

<b>Projekt</b>	Biotopkartierung Hamburg		<b>Interne Nr.</b>	144459
			<b>DK5   DK5-GK</b>	<b>7240</b>
<b>Handlungsbedarf</b>	Nein		<b>DK5 - Name</b>	Farmsen
<b>Bearbeitung</b>	MBD	<b>Kopie</b> Nein	<b>Biotop-Nr.   alt</b>	<b>257</b>
<b>Räumliche Abbildung</b>	Fläche		<b>Kartierung</b>	24.07.2020
<b>Anzahl Abschnitte</b>	6		<b>Fläche / Länge [m<sup>2</sup>/m]</b>	54350,9436
			<b>Breite (lineare Abb.) [m]</b>	

## Räumliche Lage

### Karte



## Weitere Erhebungsbögen

Interne Nr.	Interne Nr. Zuordnung	DK5	Biotop-Nr.	Kartierung	Zuordnung	DK5 (GK)	Biotop-Nr. (alt)
144459	84006	7240	33	28.07.2014	>	7242	70

Zuordnung: N = nachfolgende Kartierung, K = weitere Kartierungen (zeitlich vorher oder nachher)

## Foto

Interne Nr.	Index	Dateiname	Aufnahmerichtung
80979	0	7240_257_240720_2.JPG	
80980	0	7240_257_240720_3.JPG	
80981	0	7240_257_240720_1.JPG	

## Weitere Angaben

Merkmal	Wert
---------	------

## Auswertung

27.09.2022

# Erhebungsbogen

**B**

<b>Projekt</b>	Biotopkartierung Hamburg	<b>Interne Nr.</b>	144459
		<b>DK5   DK5-GK</b>	<b>7240</b>
<b>Handlungsbedarf</b>	Nein	<b>DK5 - Name</b>	Farmsen
<b>Bearbeitung</b>	MBD	<b>Biotop-Nr.   alt</b>	<b>257</b>
<b>Räumliche Abbildung</b>	Fläche	<b>Kartierung</b>	24.07.2020
<b>Anzahl Abschnitte</b>	6	<b>Fläche / Länge [m<sup>2</sup>/m]</b>	54350,9436
		<b>Breite (lineare Abb.) [m]</b>	

## Weitere Angaben

Merkmal	Wert
Gefährdung/ Einflüsse	Ablagerung von Gartenabfällen (v.a. in Nähe der Kleingärten) Autoabgase, Immissionen Starke Lärmbelastung ein Abschnitt südlich der Straße wird als MTB-Strecke genutzt
Wertgesichtspunkte	Intensivierung der Nutzung oder Pflege Puffer gegen Straße für Anwohner und anschließende Biotope wichtige Pufferfunktion Ökologisch positive Entwicklungstendenz Artenreich Bedeutung für den Biotopverbund
zoologisch bedeutsame Strukturen	Teil eines größeren Biotopkomplexes
Bedeutung für Tiergruppe	Dichte Gehölzstruktur Kleinsäuger Heckenbrütende Vögel
Maßnahmen	1.1 - Sukzession ungestört ablaufen lassen

## Foto

<b>Fotodatei</b>	7240_257_240720_3.JPG	<b>Fotodatei</b>
<b>Bildbeschreibung</b>	k.A.	<b>Bildbeschreibung</b>
<b>Aufnahmerichtung</b>		<b>Aufnahmerichtung</b>





# Erhebungsbogen

**B**

<b>Projekt</b>	Biotopkartierung Hamburg	<b>Interne Nr.</b>	144459
<b>Handlungsbedarf</b>	Nein	<b>DK5   DK5-GK</b>	<b>7240</b>
<b>Bearbeitung</b>	MBD	<b>DK5 - Name</b>	Farmsen
<b>Räumliche Abbildung</b>	Fläche	<b>Biotop-Nr.   alt</b>	<b>257</b>
<b>Anzahl Abschnitte</b>	6	<b>Kartierung</b>	24.07.2020
		<b>Fläche / Länge [m<sup>2</sup>/m]</b>	54350,9436
		<b>Breite (lineare Abb.) [m]</b>	

## Foto

<b>Fotodatei</b>	7240_257_240720_1.JPG	<b>Fotodatei</b>	7240_257_240720_2.JPG
<b>Bildbeschreibung</b>	k.A.	<b>Bildbeschreibung</b>	k.A.
<b>Aufnahmerichtung</b>		<b>Aufnahmerichtung</b>	



## Teilflächenbeschreibung

<b>Teilflächentyp</b>		<b>Teilflächen-Nr.</b>	1
<b>Biototyp</b>	Sonstiges Kleingehölz (2018)	<b>Biototyp</b>	HGZ
- <b>Zusatz</b>	erheblicher Fremdholzanteil (>= 10%) (wx)	- <b>gesetzl. Grundl.</b>	(§ 14 (2) 2.3)
<b>FFH-LRT</b>	kein Lebensraumtyp nach FFH-Richtlinie	<b>FFH-LRT</b>	kein LRT
<b>Beschreibung</b>		<b>Entw.potential LRT</b>	
		<b>Hauptfläche</b>	Ja
		<b>Flächenanteil</b>	100 %
		<b>FFH-Unters.Fläche</b>	Nein
		<b>Saatgutfläche</b>	Nein

# Erhebungsbogen

**B**

<b>Projekt</b>	Biotopkartierung Hamburg		<b>Interne Nr.</b>	144459
			<b>DK5   DK5-GK</b>	<b>7240</b>
<b>Handlungsbedarf</b>	Nein		<b>DK5 - Name</b>	Farmsen
<b>Bearbeitung</b>	MBD	<b>Kopie</b>	<b>Biotop-Nr.   alt</b>	<b>257</b>
<b>Räumliche Abbildung</b>	Fläche	Nein	<b>Kartierung</b>	24.07.2020
<b>Anzahl Abschnitte</b>	6		<b>Fläche / Länge [m<sup>2</sup>/m]</b>	54350,9436
			<b>Breite (lineare Abb.) [m]</b>	

## Weitere Angaben

Merkmal	Wert
<b>Auswertung</b>	
Gefährdung/ Einflüsse Maßnahmen	Intensivierung der Nutzung oder Pflege 1.1 - Sukzession ungestört ablaufen lassen nicht heimische Pappeln sukzessive entfernen
<b>Boden</b>	
Bodentyp	YY - Auftragsboden (Auftrag >80cm)
Feuchte	6 - mäßig feucht und wechselfeucht
Reaktion	7 - neutral
Stickstoffgehalt	6 - mäßig stickstoffarm bis stickstoffreich
<b>Standort, Relief</b>	
Relief	3m hoher Wall (1-5m)
Neigung - Gelände	N3 - mittel geneigt (9-18%)
Ausrichtung	V - Verschiedene
Belichtung	5 - halbschattig
Luft	windexponiert
<b>Veg. - Deckg./Ant.</b>	
Gesamt	95 %
1. Baumschicht	30 %
2. Baumschicht	10 %
Strauchschicht	70 %
1. Krautschicht	20 %
<b>Veg. - Zeigerwerte</b>	
Anz. Wechselfeuchtezeiger	8
Anz. Überschwemmungsz.	8

## Zeigerwerte der Pflanzenartenliste (Auswertung)

<b>Standort</b>	<b>Belichtung</b>	halbsonnig bis halbschattig	5,8
<b>Boden</b>	<b>Feuchte</b>	mäßig feucht und wechselfeucht	5,8
	<b>Stickstoff (N)</b>	mäßig stickstoffarm bis stickstoffreich	6,4
	<b>Reaktion</b>	neutral	6,7
<b>Vegetation</b>	<b>Mahdverträglichkeit</b>	schnittempfindlich bis mäßig schnittverträglich	4,4
<b>Zeigerwerte</b>	<b>Futterwert</b>	geringwertiges Futter	2,5
	<b>Wechselfeuchteanzeiger</b>		8
	<b>Giftpflanzen</b>		1
	<b>Überschw.anzeiger</b>		8

## Pflanzenartenliste

Gruppe / Pflanzenart	MS	M	W	Vs	St	PA	Ph	Sz	VS	V	G	cf	§	Rote Liste			
														HH	ND	SH	D
<b>Tracheobionta (Gefäßpflanzen)</b>																	
Acer campestre (Feld-Ahorn)	7	h		S													
Acer campestre (Feld-Ahorn)	7	z		B2													
Acer platanoides (Spitz-Ahorn)	7	w		B2													
Acer platanoides (Spitz-Ahorn)	7	z		S													
Acer pseudoplatanus (Berg-Ahorn)	7	z		B2													
Acer pseudoplatanus (Berg-Ahorn)	7	z		S													

# Erhebungsbogen

**B**

<b>Projekt</b>	Biotopkartierung Hamburg		<b>Interne Nr.</b>	144459
			<b>DK5   DK5-GK</b>	<b>7240</b>
<b>Handlungsbedarf</b>	Nein		<b>DK5 - Name</b>	Farmsen
<b>Bearbeitung</b>	MBD	<b>Kopie</b>	<b>Biotop-Nr.   alt</b>	<b>257</b>
<b>Räumliche Abbildung</b>	Fläche	Nein	<b>Kartierung</b>	24.07.2020
<b>Anzahl Abschnitte</b>	6		<b>Fläche / Länge [m<sup>2</sup>/m]</b>	54350,9436
			<b>Breite (lineare Abb.) [m]</b>	

## Pflanzenartenliste

Gruppe / Pflanzenart	MS	M	W	Vs	St	PA	Ph	Sz	VS	V	G	cf	Rote Liste						
													§	HH	ND	SH	D		
Aceraceae spec.	7	w		S															
Aegopodium podagraria (Giersch)	7	z																	
Agrostis stolonifera (Ausläufer-Straußgras)	7	w																	
Alliaria petiolata (Knoblauchsrauke)	7	z																	
Alnus glutinosa (Schwarz-Erle)	7	z																	
Alnus incana (Grau-Erle)	7	w																	
Artemisia vulgaris (Gewöhnlicher Beifuß)	7	w																	
Arum maculatum (Gefleckter Aronstab)	7	w																	
Betula pendula (Hänge-Birke)	7	w		S															
Betula pendula (Hänge-Birke)	7	z		B1															
Calystegia sepium (Zaun-Winde)	7	z																	
Carex flava agg. (Artengruppe Gelb-Segge)	7	w										X						3	
Carex hirta (Behaarte Segge)	7	w																	
Carpinus betulus (Hainbuche)	7	z																	
Circaea lutetiana (Gewöhnliches Hexenkraut)	7	w																	
Cirsium arvense (Acker-Kratzdistel)	7	w																	
Cirsium vulgare (Gewöhnliche Kratzdistel)	7	w																	
Convolvulus arvensis (Acker-Winde)	7	w																	
Cornus sanguinea (Roter Hartriegel)	7	z																	
Cornus sericea (Weißer Hartriegel)	7	z																D	
Corylus avellana (Haselnuss)	7	z																	
Crataegus monogyna (Eingrifflicher Weißdorn)	7	z																	
Crataegus spec. (Weißdorn)	7	w																	
Dactylis glomerata (Wiesen-Knäuelgras)	7	z																	
Dianthus caryophyllus (Garten-Nelke)	7	w												b					
Digitalis purpurea (Roter Fingerhut)	7	w																	
Dryopteris filix-mas (Gewöhnlicher Wurmfarne)	7	w																	
Elymus repens (Gewöhnliche Quecke)	7	w																	
Epilobium hirsutum (Zottiges Weidenröschen)	7	w																	
Euonymus europaeus (Gewöhnliches Pfaffenhütchen)	7	w																	
Fagus sylvatica (Rotbuche)	7	w																	
Fallopia japonica (Japanischer Staudenknöterich)	7	w																	
Festuca pratensis (Wiesen-Schwingel)	7	w																	
Fragaria vesca (Wald-Erdbeere)	7	w																3	
Fraxinus excelsior (Gewöhnliche Esche)	7	z		S															
Galeobdolon argentatum (Garten Goldnessel)	7	z																	
Galium aparine (Kletten-Labkraut)	7	w																	
Geranium robertianum (Stinkender Storchschnabel)	7	w																	
Geum urbanum (Echte Nelkenwurz)	7	z																	
Glechoma hederacea (Gundermann)	7	h																	
Hedera helix (Efeu)	7	z																	
Heracleum sphondylium (Wiesen-Bärenklau)	7	w																	
Holcus lanatus (Wolliges Honiggras)	7	w																	
Humulus lupulus (Hopfen)	7	z																	
Hypericum perforatum (Echtes Johanniskraut)	7	w																	
Impatiens parviflora (Kleinblütiges Springkraut)	7	z																	
Laburnum anagyroides (Gewöhnlicher Goldregen)	7	w																	

# Erhebungsbogen

**B**

<b>Projekt</b>	Biotopkartierung Hamburg		<b>Interne Nr.</b>	144459
			<b>DK5   DK5-GK</b>	<b>7240</b>
<b>Handlungsbedarf</b>	Nein		<b>DK5 - Name</b>	Farmsen
<b>Bearbeitung</b>	MBD	<b>Kopie</b>	<b>Biotop-Nr.   alt</b>	<b>257</b>
<b>Räumliche Abbildung</b>	Fläche	Nein	<b>Kartierung</b>	24.07.2020
<b>Anzahl Abschnitte</b>	6		<b>Fläche / Länge [m<sup>2</sup>/m]</b>	54350,9436
			<b>Breite (lineare Abb.) [m]</b>	

## Pflanzenartenliste

Gruppe / Pflanzenart	MS	M	W	Vs	St	PA	Ph	Sz	VS	V	G	cf	Rote Liste						
													§	HH	ND	SH	D		
Ligustrum vulgare (Gemeiner Liguster)	7	z																	
Lolium perenne (Ausdauerndes Weidelgras)	7	w																	
Lonicera periclymenum (Wald-Geißblatt)	7	w																	
Lotus corniculatus (Gewöhnlicher Hornklee)	7	w																V	
Lythrum salicaria (Blut-Weiderich)	7	w																	
Phragmites australis (Schilf)	7	w																	
Plantago lanceolata (Spitz-Wegerich)	7	w																	
Platanus x hispanica (Ahornblättrige Platane)	7	w																	
Poa pratensis (Wiesen-Rispengras)	7	w																	
Poa trivialis (Gewöhnliches Rispengras)	7	w																	
Polygonum aviculare (Vogel-Knöterich)	7	w																	
Populus alba (Silber-Pappel)	7	z																	
Populus balsamifera (Balsam Pappel)	7	z																	
Populus nigra 'Italica' (Säulen-Pappel)	7	w																	
Populus spec. (Pappel)	7	z																	
Prunus avium (Vogel-Kirsche)	7	w																	
Prunus padus (Echte Traubenkirsche)	7	z																	
Prunus spinosa (Schlehe)	7	z																	
Quercus robur (Stiel-Eiche)	7	w			K1														
Quercus robur (Stiel-Eiche)	7	w			S														
Quercus robur (Stiel-Eiche)	7	z			B1														
Ranunculus acris (Scharfer Hahnenfuß)	7	w																	
Ranunculus repens (Kriechender Hahnenfuß)	7	w																	
Rhus spec. (Sumach)	7	w																	
Ribes rubrum (Rote Johannisbeere)	7	z																	
Robinia pseudoacacia (Robinie)	7	z																	
Rosa canina (Hunds-Rose)	7	w																	
Rosa spec. (Rose)	7	w																	
Rubus fruticosus agg. (Artengruppe Echte Brombeere)	7	l																	
Rubus idaeus (Himbeere)	7	w																	
Rumex obtusifolius (Stumpfbältriger Ampfer)	7	w																	
Salix alba (Silber-Weide)	7	z																	
Salix cinerea (Grau-Weide)	7	w																	
Salix pentandra (Lorbeer-Weide)	7	w																3	
Salix viminalis (Korb-Weide)	7	w																	
Sambucus nigra (Schwarzer Holunder)	7	z																	
Scrophularia nodosa (Knotige Braunwurz)	7	w																	
Sonchus oleraceus (Kohl-Gänsedistel)	7	w																	
Sorbus aucuparia (Eberesche)	7	z																	
Symphoricarpos albus (Schneebeere)	7	w																	
Taraxacum sect. Ruderalia (Artengruppe Gemeiner Löwenzahn)	7	w																D	
Taxus baccata (Gemeine Eibe)	7	w			S											b		3	V
Tilia cordata (Winter-Linde)	7	w			S														
Tragopogon pratensis (Wiesen-Bocksbart)	7	w																	
Urtica dioica (Große Brennnessel)	7	z																	
Vicia cracca agg. (Artengruppe Vogel-Wicke)	7	w																	

# Erhebungsbogen

**B**

<b>Projekt</b>	Biotopkartierung Hamburg	<b>Interne Nr.</b>	144459
		<b>DK5   DK5-GK</b>	<b>7240</b>
<b>Handlungsbedarf</b>	Nein	<b>DK5 - Name</b>	Farmsen
<b>Bearbeitung</b>	MBD	<b>Biotop-Nr.   alt</b>	<b>257</b>
<b>Räumliche Abbildung</b>	Fläche	<b>Kartierung</b>	24.07.2020
<b>Anzahl Abschnitte</b>	6	<b>Fläche / Länge [m<sup>2</sup>/m]</b>	54350,9436
		<b>Breite (lineare Abb.) [m]</b>	

## Pflanzenartenliste

Gruppe / Pflanzenart	MS	M	W	Vs	St	PA	Ph	Sz	VS	V	G	cf	§	Rote Liste			
														HH	ND	SH	D
<b>Anzahl Rote Liste Arten</b>														2	2	3	1
<b>Anzahl Arten</b>														93			

MS: Mengensystem; M: Mengenangabe, W: Bewertung der Art (FFH-Monitoring), Vs: Vegetationsschicht, St: Status, PA: Autor Phänologie; Ph: Phänologie, Sz: Soziabilität, VS: Vitalitätssystem; V: Vitalität, G: Geschlecht, cf: unsichere Bestimmung, §: Schutz nach BNatSchG, HH: Rote Liste Hamburg, Nds: Rote Liste Niedersachsen, SH: Rote Liste Schleswig-Holstein, D: Rote Liste Deutschland