

# Erhebungsbogen

**B**

<b>Projekt</b>	Biotopkartierung Hamburg	<b>Interne Nr.</b>	144424
		<b>DK5   DK5-GK</b>	<b>7240</b>
<b>Handlungsbedarf</b>	Nein	<b>DK5 - Name</b>	Farmsen
<b>Bearbeitung</b>	MBD	<b>Biotop-Nr.   alt</b>	<b>246</b>
<b>Räumliche Abbildung</b>	Fläche	<b>Kartierung</b>	02.09.2020
<b>Anzahl Abschnitte</b>	1	<b>Fläche / Länge [m<sup>2</sup>/m]</b>	4108,0174
		<b>Breite (lineare Abb.) [m]</b>	

**Gesetzlicher Schutz**    kein gesetzl. Schutz    **kein gesetzlich geschütztes Biotop**    **Schutz nur teilweise**    **Nein**

<b>Gesamtbewertung</b>	7	Besonders wertvoll
– <b>Alter</b>	3	Biotop geringen Alters, 5 bis 10 Jahre
– <b>Belastungsgrad</b>	7	Flächenhaft geringe oder Vorbelastung mit schwachem Einfluß
– <b>Ökolog. Funktion</b>	7	Sehr hohe Bedeutung in einem Biotopkomplex, für den lokalen Biotopverbund oder als Puffer
– <b>Seltenheit</b>	7	Seltener Biotoptyp, mit seltenen oder bedrohten Pflges., gesättigtes Artenspektrum, einige RL-Arten

## Bestandsbeschreibung

2015 angelegte Fläche um das neu geschaffene, mäandrierende Bachbett der Osterbek. Die Vegetation ist heterogen, es überwiegen Arten der feuchten Hochstaudenfluren, durchmischt mit Großseggen und Rohrglanzgras. Zottiges Weidenröschen, Zaunwinde, Schlank-Segge, Rohr-Glanzgras und Kohl-Kratzdistel sind bestandsbildend. Stellenweise Verbuschung mit Strauch-Weiden und Schwarz-Erle. Außerdem eine gepflanzte Ulme. Die Vegetation ist artenreich, mit Vorkommen gefährdeter Arten. Allerdings ist unklar, ob alle Vorkommen autochthon sind oder ob im Zuge der Renturierung auch allochthones Saat-/Pflanzgut verwendet wurde. Im Süden des Biotops ein kleiner, ebenfalls angelegter Teich, der komplett mit Igelkolben und Schlank-Segge zugewachsen ist. Um den ausgeprägten Blühaspekt zu erhalten und einer Verbuschung entgegen zu wirken ist eine einschürige Pflegemahd empfehlenswert.

## Vorkommen an Biototypen

1	TF	Typ	HF	F.Anteil
2	BTYP	Biototyp		- gesetzl. Grundl.
3	Zusatz	Zusatz zum Biototypen		
4	LRT	Lebensraumtyp		
1	1		Ja	97 %
2	NHR	Feuchte Hochstaudenflur nährstoffreicher Standorte (2018)		§ 30 (2) 2.2
1	2			3 %
2	SEZ	Sonstiges, naturnahes, nährstoffreiches Stillgewässer (2018)		(§ 30 (2) 1.2)
4	kein LRT	kein Lebensraumtyp nach FFH-Richtlinie		

## Räumliche Lage

<b>Lagebeschreibung</b>	am Lauf der Osterbek etwa 150m nördlich der Straße Am Luisenhof		
<b>Nachbarnutzung/en</b>	Kleingärten, Gehölz, Gartenbrache		
<b>Rechtswert (X)</b>	572418	<b>Hochwert (Y)</b>	5940474
<b>Bezirk</b>	Wandsbek	<b>Naturraum</b>	Geestplatten östlich der Alster (696.03)
<b>Stadtteil (OT-Nr.)</b>	Bramfeld (515)	<b>Gemarkung</b>	Bramfeld (546)
<b>Digitaler Grünplan</b>	<input checked="" type="checkbox"/> <b>Hafengesamtgebiet</b>	<input type="checkbox"/> <b>Ramsargebiet</b>	<input type="checkbox"/> <b>EG-Vogelschutzgeb.</b>
<b>Ausgleichsflächen NSG / ND / LSG</b>	<input type="checkbox"/> <b>Biosphärenreservat</b>	<input type="checkbox"/> <b>Nationalpark</b>	<input type="checkbox"/>
<b>FFH-GEBIET</b>			
<b>Wasserschutzgebiet</b>			

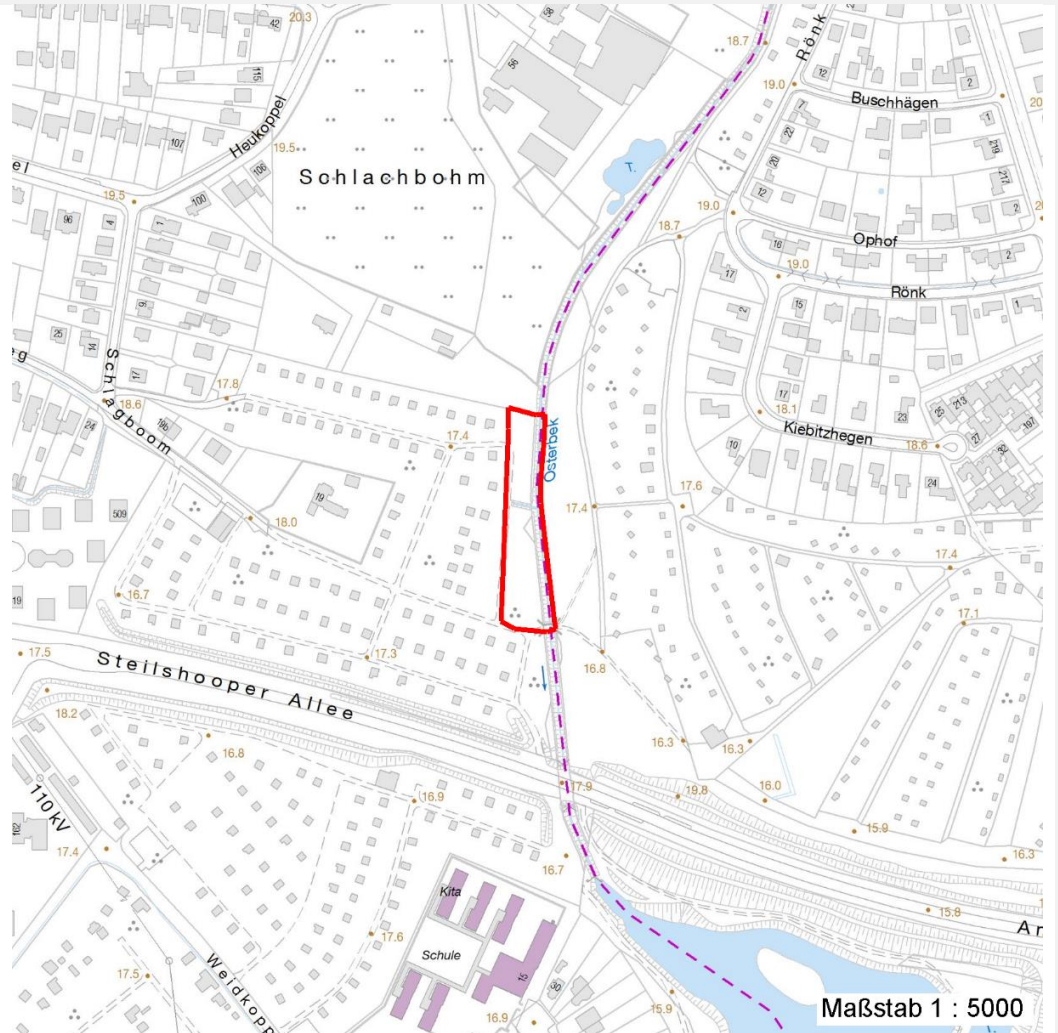
# Erhebungsbogen

**B**

<b>Projekt</b>	Biotopkartierung Hamburg		<b>Interne Nr.</b>	144424
			<b>DK5   DK5-GK</b>	<b>7240</b>
			<b>DK5 - Name</b>	Farmsen
<b>Handlungsbedarf</b>	Nein		<b>Biotop-Nr.   alt</b>	<b>246</b>
<b>Bearbeitung</b>	MBD	<b>Kopie</b>	Nein	<b>Kartierung</b>
<b>Räumliche Abbildung</b>	Fläche			02.09.2020
<b>Anzahl Abschnitte</b>	1			<b>Fläche / Länge [m<sup>2</sup>/m]</b>
				4108,0174
				<b>Breite (lineare Abb.) [m]</b>

## Räumliche Lage

### Karte



## Weitere Erhebungsbögen

Interne Nr.	Interne Nr. Zuordnung	DK5	Biotop-Nr.	Kartierung	Zuordnung	DK5 (GK)	Biotop-Nr. (alt)
144424	84258	7240	191	28.07.2014	<		

Zuordnung: N = nachfolgende Kartierung, K = weitere Kartierungen (zeitlich vorher oder nachher)

## Foto

Interne Nr.	Index	Dateiname	Aufnahmerichtung
80921	0	7240_246_020920_5.JPG	
80922	0	7240_246_020920_4.JPG	
80923	0	7240_246_020920_3.JPG	
80924	0	7240_246_020920_2.JPG	
80925	0	7240_246_020920_1.JPG	

# Erhebungsbogen

**B**

<b>Projekt</b>	Biotopkartierung Hamburg	<b>Interne Nr.</b>	144424
		<b>DK5   DK5-GK</b>	<b>7240</b>
<b>Handlungsbedarf</b>	Nein	<b>DK5 - Name</b>	Farmsen
<b>Bearbeitung</b>	MBD	<b>Biotop-Nr.   alt</b>	<b>246</b>
<b>Räumliche Abbildung</b>	Fläche	<b>Kartierung</b>	02.09.2020
<b>Anzahl Abschnitte</b>	1	<b>Fläche / Länge [m<sup>2</sup>/m]</b>	4108,0174
		<b>Breite (lineare Abb.) [m]</b>	

## Weitere Angaben

Merkmal	Wert
<b>Auswertung</b>	
Gefährdung/ Einflüsse	Aufgabe der Nutzung oder Pflege Intensivierung der Nutzung oder Pflege
Wertgesichtspunkte	Artenreich Strukturvielfalt Blütenreich Vorkommen seltener Pflanzen
zoologisch bedeutsame Strukturen	Blütenreiche Fluren
Bedeutung für Tiergruppe	Amphibien, Sommerquartiere Blütenbesuchende Insekten
Maßnahmen	1.2 - Bei behalten der aktuellen Nutzung / Pflege einschürige Pflegemaßd spät im Jahr um Verbuschung zu verhindern 1.4 - Erhalt des Biotops in der gegenwärtigen Ausprägung

## Foto

<b>Fotodatei</b>	7240_246_020920_3.JPG	<b>Fotodatei</b>	7240_246_020920_4.JPG
<b>Bildbeschreibung</b>	k.A.	<b>Bildbeschreibung</b>	k.A.
<b>Aufnahmerichtung</b>		<b>Aufnahmerichtung</b>	



# Erhebungsbogen

**B**

<b>Projekt</b>	Biotopkartierung Hamburg	<b>Interne Nr.</b>	144424
		<b>DK5   DK5-GK</b>	<b>7240</b>
<b>Handlungsbedarf</b>	Nein	<b>DK5 - Name</b>	Farmsen
<b>Bearbeitung</b>	MBD	<b>Biotop-Nr.   alt</b>	<b>246</b>
<b>Räumliche Abbildung</b>	Fläche	<b>Kartierung</b>	02.09.2020
<b>Anzahl Abschnitte</b>	1	<b>Fläche / Länge [m<sup>2</sup>/m]</b>	4108,0174
		<b>Breite (lineare Abb.) [m]</b>	

## Foto

<b>Fotodatei</b>	7240_246_020920_1.JPG	<b>Fotodatei</b>	7240_246_020920_2.JPG
<b>Bildbeschreibung</b>	k.A.	<b>Bildbeschreibung</b>	k.A.
<b>Aufnahmerichtung</b>		<b>Aufnahmerichtung</b>	



## Teilflächenbeschreibung

<b>Teilflächentyp</b>		<b>Teilflächen-Nr.</b>	1
<b>Biotoptyp</b>	Feuchte Hochs taudenflur nährstoffreicher Standorte (2018)	<b>Biotoptyp</b>	NHR
- <b>Zusatz</b>		- <b>gesetzl. Grundl.</b>	(§ 30 (2) 1.2), § 30 (2) 2.2
<b>FFH-LRT Beschreibung</b>		<b>FFH-LRT Entw.potential LRT</b>	
		<b>Hauptfläche</b>	Ja
		<b>Flächenanteil</b>	97 %
		<b>FFH-Unters.Fläche</b>	Nein
		<b>Saatgutfläche</b>	Nein

# Erhebungsbogen

**B**

<b>Projekt</b>	Biotopkartierung Hamburg		<b>Interne Nr.</b>	144424
			<b>DK5   DK5-GK</b>	<b>7240</b>
<b>Handlungsbedarf</b>	Nein		<b>DK5 - Name</b>	Farmsen
<b>Bearbeitung</b>	MBD	<b>Kopie</b>	<b>Biotop-Nr.   alt</b>	<b>246</b>
<b>Räumliche Abbildung</b>	Fläche	Nein	<b>Kartierung</b>	02.09.2020
<b>Anzahl Abschnitte</b>	1		<b>Fläche / Länge [m<sup>2</sup>/m]</b>	4108,0174
			<b>Breite (lineare Abb.) [m]</b>	

## Weitere Angaben

Merkmale	Wert
<b>Boden</b>	
Feuchte	7 - feucht
Reaktion	6 - schwach sauer
Stickstoffgehalt	6 - mäßig stickstoffarm bis stickstoffreich
<b>Standort, Relief</b>	
Belichtung	8 - sonnig
<b>Veg. - Deckg./Ant.</b>	
1. Baumschicht	1 %
Strauchschicht	1 %
1. Krautschicht	95 %
<b>Veg. - Zeigerwerte</b>	
Anz. Wechselfeuchtezeiger	8
Anz. Überschwemmungsz.	9

## Zeigerwerte der Pflanzenartenliste (Auswertung)

<b>Standort</b>	<b>Belichtung</b>	halbsonnig	6,8
<b>Boden</b>	<b>Feuchte</b>	feucht	7,1
	<b>Stickstoff (N)</b>	mäßig stickstoffarm bis stickstoffreich	6,1
	<b>Reaktion</b>	schwach sauer	6,5
<b>Vegetation</b>	<b>Mahdverträglichkeit</b>	mäßig schnittverträglich (erster Schnitt nicht vor 1. Juli)	4,5
<b>Zeigerwerte</b>	<b>Futterwert</b>	sehr geringwertiges Futter	2,4
	<b>Wechselfeuchteanzeiger</b>		8
	<b>Giftpflanzen</b>		2
	<b>Überschw.anzeiger</b>		9

## Pflanzenartenliste

Gruppe / Pflanzenart	MS	M	W	Vs	St	PA	Ph	Sz	VS	V	G	cf	Rote Liste					
													§	HH	ND	SH	D	
<b>Tracheobionta (Gefäßpflanzen)</b>																		
Agrimonia eupatoria (Gewöhnlicher Odermennig)	7	w												3		V		
Alnus glutinosa (Schwarz-Erle)	7	z																
Calystegia sepium (Zaun-Winde)	7	l																
Carex acuta (Schlank-Segge)	7	l																V
Cirsium oleraceum (Kohl-Kratzdistel)	7	l																
Cornus sericea (Weißer Hartriegel)	7	w																D
Cynosurus cristatus (Gewöhnliches Kammgras)	7	w																V
Dactylis glomerata (Wiesen-Knäuelgras)	7	z																
Deschampsia cespitosa (Rasen-Schmiele)	7	z																
Elymus repens (Gewöhnliche Quecke)	7	w																
Epilobium hirsutum (Zottiges Weidenröschen)	7	h																
Equisetum arvense (Acker-Schachtelhalm)	7	w																
Eupatorium cannabinum (Wasserdost)	7	w																
Filipendula ulmaria (Mädesüß)	7	z																
Galeopsis tetrahit (Gewöhnlicher Hohlzahn)	7	z																
Galium aparine (Kletten-Labkraut)	7	w																



# Erhebungsbogen

**B**

<b>Projekt</b>	Biotopkartierung Hamburg	<b>Interne Nr.</b>	144424
		<b>DK5   DK5-GK</b>	<b>7240</b>
<b>Handlungsbedarf</b>	Nein	<b>DK5 - Name</b>	Farmsen
<b>Bearbeitung</b>	MBD	<b>Biotop-Nr.   alt</b>	<b>246</b>
<b>Räumliche Abbildung</b>	Fläche	<b>Kartierung</b>	02.09.2020
<b>Anzahl Abschnitte</b>	1	<b>Fläche / Länge [m<sup>2</sup>/m]</b>	4108,0174
		<b>Breite (lineare Abb.) [m]</b>	

## Teilflächenbeschreibung

<b>Teilflächentyp</b>		<b>Teilflächen-Nr.</b>	2
<b>Biotoptyp</b>	Sonstiges, naturnahes, nährstoffreiches Stillgewässer (2018)	<b>Biotoptyp</b>	SEZ
<b>- Zusatz</b>		<b>- gesetzl. Grundl.</b>	(§ 30 (2) 1.2)
<b>FFH-LRT</b>	kein Lebensraumtyp nach FFH-Richtlinie	<b>FFH-LRT</b>	kein LRT
<b>Beschreibung</b>	kleiner, angelegter Teich, komplett mit Igel-Kolben und Seggen zugewachsen, kein Vorkommen von Unterwasservegetation	<b>Entw.potential LRT</b>	
		<b>Hauptfläche</b>	
		<b>Flächenanteil</b>	3 %
		<b>FFH-Unters.Fläche</b>	Nein
		<b>Saatgutfläche</b>	Nein

## Weitere Angaben

Merkmal	Wert
<b>Boden</b>	
Feuchte	11 - flaches Gewässer
Reaktion	7 - neutral
Stickstoffgehalt	6 - mäßig stickstoffarm bis stickstoffreich
<b>Standort, Relief</b>	
Belichtung	7 - halbsonnig

## Zeigerwerte der Pflanzenartenliste (Auswertung)

<b>Standort</b>	<b>Belichtung</b>	halbsonnig	7
<b>Boden</b>	<b>Feuchte</b>	zei tweise wasserüberstaut	9,8
	<b>Stickstoff (N)</b>	mäßig stickstoffarm bis stickstoffreich	6,4
	<b>Reaktion</b>	neutral	6,8
	<b>Vegetation</b>	<b>Mahdverträglichkeit</b>	schnittempfindlich bis mäßig schnittverträglich
<b>Zeigerwerte</b>	<b>Futterwert</b>	fast wertloses Futter	1,2
	<b>Wechselfeuchteanzeiger</b>		0
	<b>Giftpflanzen</b>		0
	<b>Überschw.anzeiger</b>		2

## Pflanzenartenliste

Gruppe / Pflanzenart	MS	M	W	Vs	St	PA	Ph	Sz	VS	V	G	cf	§	Rote Liste			
														HH	ND	SH	D
<b>Tracheobionta (Gefäßpflanzen)</b>																	
Carex acuta (Schlank-Segge)	7	l													V		
Juncus effusus (Flutter-Binse)	7	w															
Lemna minor (Kleine Wasserlinse)	7	z															
Mentha aquatica (Wasser-Minze)	7	z															
Phragmites australis (Schilf)	7	z															
Sparganium erectum (Ästiger Igelkolben)	7	d															

# Erhebungsbogen

**B**

<b>Projekt</b>	Biotopkartierung Hamburg	<b>Interne Nr.</b>	144424
		<b>DK5   DK5-GK</b>	<b>7240</b>
<b>Handlungsbedarf</b>	Nein	<b>DK5 - Name</b>	Farmsen
<b>Bearbeitung</b>	MBD	<b>Biotop-Nr.   alt</b>	<b>246</b>
<b>Räumliche Abbildung</b>	Fläche	<b>Kartierung</b>	02.09.2020
<b>Anzahl Abschnitte</b>	1	<b>Fläche / Länge [m<sup>2</sup>/m]</b>	4108,0174
		<b>Breite (lineare Abb.) [m]</b>	

## Pflanzenartenliste

Gruppe / Pflanzenart	MS	M	W	Vs	St	PA	Ph	Sz	VS	V	G	cf	§	Rote Liste			
														HH	ND	SH	D
<b>Anzahl Rote Liste Arten</b>														1			
<b>Anzahl Arten</b>														6			

MS: Mengensystem; M: Mengenangabe, W: Bewertung der Art (FFH-Monitoring), Vs: Vegetationsschicht, St: Status, PA: Autor Phänologie; Ph: Phänologie, Sz: Soziabilität, VS: Vitalitätssystem; V: Vitalität, G: Geschlecht, cf: unsichere Bestimmung, §: Schutz nach BNatSchG, HH: Rote Liste Hamburg, Nds: Rote Liste Niedersachsen, SH: Rote Liste Schleswig-Holstein, D: Rote Liste Deutschland