

Erhebungsbogen

B

Projekt	Biotopkartierung Hamburg	Interne Nr.	144408
		DK5 DK5-GK	7240
		DK5 - Name	Farmsen
Handlungsbedarf	Nein	Biotop-Nr. alt	241
Bearbeitung	MBD	Kartierung	31.07.2020
Räumliche Abbildung	Linie	Fläche / Länge [m²/m]	232,04
Anzahl Abschnitte	1	Breite (lineare Abb.) [m]	3

Gesetzlicher Schutz **_ kein gesetzl. Schutz kein gesetzlich geschütztes Biotop** **Schutz nur teilweise** **Nein**

Gesamtbewertung	6	Wertvoll
– Alter	7	Biotop hohen Alters, 100 bis 200 Jahre
– Belastungsgrad	4	Flächenhaft deutliche Belastung ohne nachh. Schäden
– Ökolog. Funktion	5	Bedeutung in einem Biotopkomplex, für den lokalen Biotopverbund oder als Puffer
– Seltenheit	6	Seltener Biotoptyp, ohne seltene oder bedrohte Pflges., ungesättigtes Artenspektrum, reliktsche RL-Arten

Bestandsbeschreibung

Bisher übersehener Knick am Rande des östlichen Baggersees (Angelpachtgewässer). Wall etwa 1m hoch und am Fuss 3m breit. Als Überhälter mächtige Stieleichen (BHD0,6-1m), in der Strauchschicht überwiegt Hasel, die Krautschicht ist wenig ausgeprägt. Nach Osten hin ist der Knick zunehmend überformt, dort ist der Wall in Gärten eingebaut und gehört dort überwiegend zu den privaten Grundstücken. Dort Zierarten (Kirschlorbeer, Hortensie) und Gartenabfälle.

Vorkommen an Biotoptypen

1	TF	Typ	HF	F.Anteil
2	BTYP	Biotoptyp		- gesetzl. Grundl.
3	Zusatz	Zusatz zum Biotoptypen		
4	LRT	Lebensraumtyp		
1	1		Ja	100 %
2	HWM	Strauch-Baum-Knick (2018)		(§ 14 (2) 2.2)
3	-, kd	degenerierter Knickwall (kd), schlechte Ausprägung (strukturarm, gestört, fragmenthaft, arm an typischen Arten) (-)		

Räumliche Lage

Lagebeschreibung	westlich der Straße Fahrenkrön, südlich des großen Abbaugewässers		
Nachbarnutzung/en	Siedlungsbereich, Gelände eines Sportanglervereins		
Rechtswert (X)	572527	Hochwert (Y)	5941221
Bezirk	Wandsbek	Naturraum	Geestplatten östlich der Alster (696.03)
Stadtteil (OT-Nr.)	Bramfeld (515)	Gemarkung	Bramfeld (546)
Digitaler Grünplan	<input type="checkbox"/> Hafengesamtgebiet	<input type="checkbox"/> Ramsargebiet	<input type="checkbox"/> EG-Vogelschutzgeb.
Ausgleichsflächen	<input type="checkbox"/> Biosphärenreservat	<input type="checkbox"/> Nationalpark	<input type="checkbox"/>
NSG / ND / LSG			
FFH-GEBIET			
Wasserschutzgebiet			

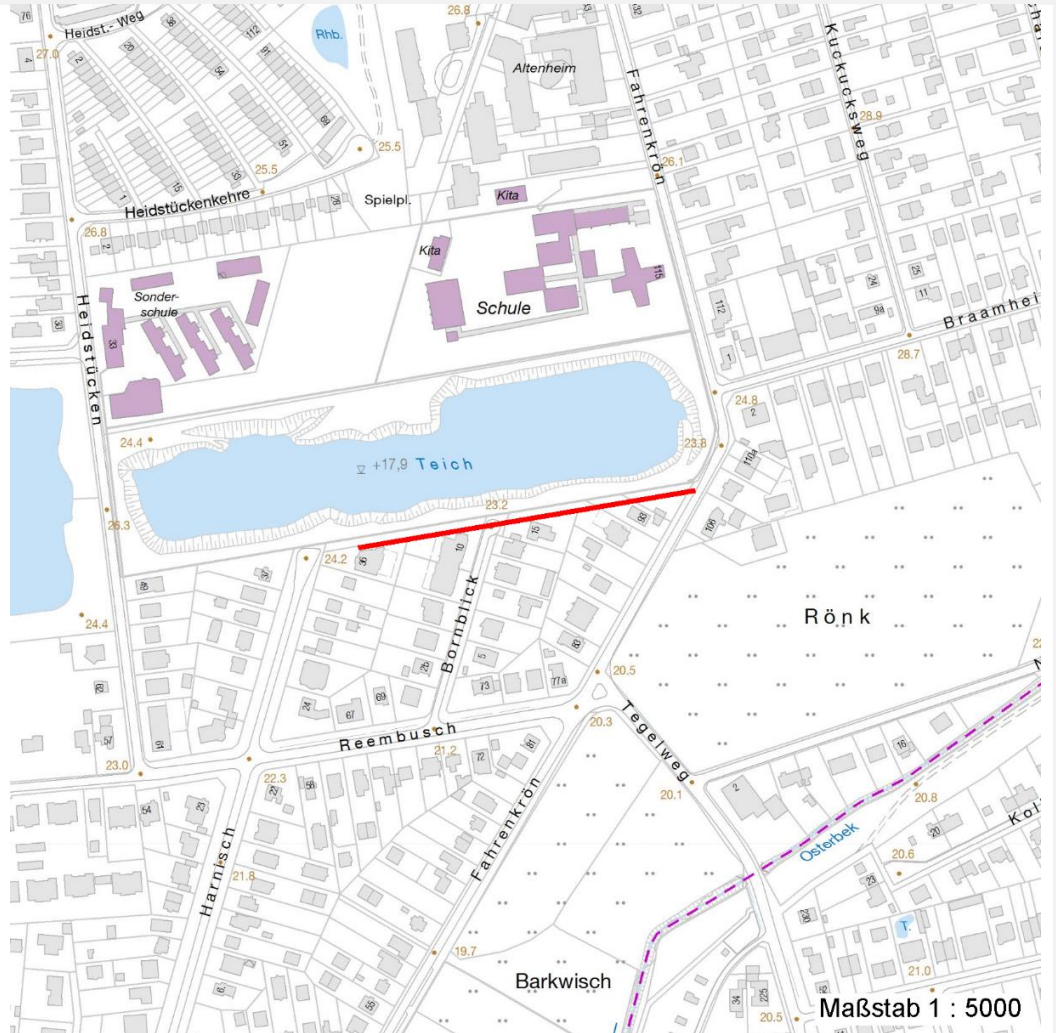
Erhebungsbogen

B

Projekt	Biotopkartierung Hamburg	Interne Nr.	144408
Handlungsbedarf	Nein	DK5 DK5-GK	7240
Bearbeitung	MBD	DK5 - Name	Farmsen
Räumliche Abbildung	Linie	Biotop-Nr. alt	241
Anzahl Abschnitte	1	Kartierung	31.07.2020
		Fläche / Länge [m²/m]	232,04
		Breite (lineare Abb.) [m]	3

Räumliche Lage

Karte



Weitere Erhebungsbögen

Interne Nr.	Interne Nr. Zuordnung	DK5	Biotop-Nr.	Kartierung	Zuordnung	DK5 (GK)	Biotop-Nr. (alt)
144408	84254	7240	187	28.07.2014	<		

Zuordnung: N = nachfolgende Kartierung, K = weitere Kartierungen (zeitlich vorher oder nachher)

Foto

Interne Nr.	Index	Dateiname	Aufnahmerichtung
80908	0	7240_241_310720_1.JPG	

Weitere Angaben

Merkmal	Wert
Auswertung Gefährdung/ Einflüsse	Ablagerung von Gartenabfällen gärtnerische Überprägung (Wall in Gärten eingebaut)

Erhebungsbogen

B

Projekt	Biotopkartierung Hamburg	Interne Nr.	144408
		DK5 DK5-GK	7240
Handlungsbedarf	Nein	DK5 - Name	Farmsen
Bearbeitung	MBD	Biotop-Nr. alt	241
Räumliche Abbildung	Linie	Kartierung	31.07.2020
Anzahl Abschnitte	1	Fläche / Länge [m²/m]	232,04
		Breite (lineare Abb.) [m]	3

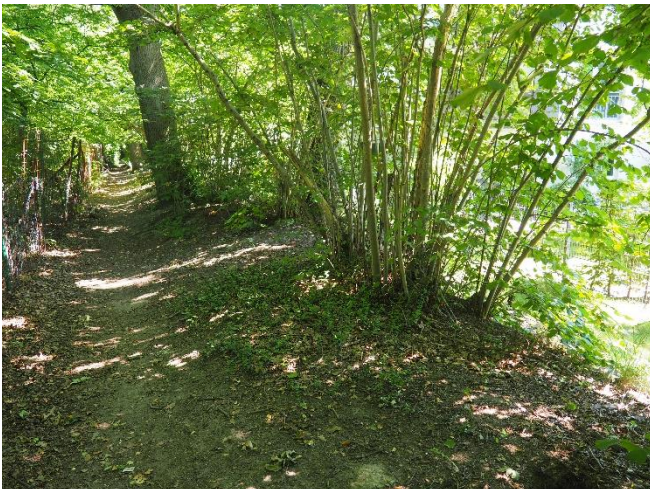
Weitere Angaben

Merkmal	Wert
Wertgesichtspunkte Maßnahmen	Bestandteil der historischen Kulturlandschaft 8.2 - Knickwall instandsetzen 8.9 - Ziergehölze entfernen 8.1 - Knick auf den Stock setzen 8.3 - Altbäume/Überhälter erhalten (fachgerechte Knickpflege)

Foto

Fotodatei 7240_241_310720_1.JPG
Bildbeschreibung k.A.
Aufnahmerichtung

Fotodatei
Bildbeschreibung
Aufnahmerichtung



Teilflächenbeschreibung

Teilflächentyp		Teilflächen-Nr.	1
Biotoptyp	Strauch-Baum-Knick (2018)	Biotoptyp	HWM
- Zusatz	degenerierter Knickwall (kd), schlechte Ausprägung (strukturarm, gestört, fragmenthaft, arm an typischen Arten) (-)	- gesetzl. Grundl.	(§ 14 (2) 2.2)
FFH-LRT Beschreibung		FFH-LRT Entw.potential LRT	
		Hauptfläche	Ja
		Flächenanteil	100 %
		FFH-Unters.Fläche	Nein
		Saatgutfläche	Nein

Erhebungsbogen

B

Projekt	Biotopkartierung Hamburg	Interne Nr.	144408
		DK5 DK5-GK	7240
Handlungsbedarf	Nein	DK5 - Name	Farmsen
Bearbeitung	MBD	Biotop-Nr. alt	241
Räumliche Abbildung	Linie	Kartierung	31.07.2020
Anzahl Abschnitte	1	Fläche / Länge [m²/m]	232,04
		Breite (lineare Abb.) [m]	3

Weitere Angaben

Merkmal	Wert
Boden	
Feuchte	5 - frisch und mäßig frisch
Reaktion	6 - schwach sauer
Stickstoffgehalt	6 - mäßig stickstoffarm bis stickstoffreich
Standort, Relief	
Relief	etwa 1m hoher Knickwall, etwa 3m breit
Böschungsneigung	flach - 1:2 bis 1:3
Belichtung	6 - halbsonnig bis halbschattig
Veg. - Deckg./Ant.	
1. Baumschicht	40 %
Strauchschicht	40 %
1. Krautschicht	30 %

Zeigerwerte der Pflanzenartenliste (Auswertung)

Standort	Belichtung	halbsonnig bis halbschattig	5,9
Boden	Feuchte	frisch und mäßig frisch	4,9
	Stickstoff (N)	mäßig stickstoffarm bis stickstoffreich	5,7
	Reaktion	schwach sauer	6,3
Vegetation	Mahdverträglichkeit	nicht völlig schnittunverträglich aber sehr schnittempfindlich	1,8
Zeigerwerte	Futterwert	mäßige Futterqualität	3,7
	Wechselfeuchteanzeiger		0
	Giftpflanzen		0
	Überschw.anzeiger		0

Pflanzenartenliste

Gruppe / Pflanzenart	MS	M	W	Vs	St	PA	Ph	Sz	VS	V	G	cf	Rote Liste					
													§	HH	ND	SH	D	
Tracheobionta (Gefäßpflanzen)																		
Acer campestre (Feld-Ahorn)	7	z		S														
Acer platanoides (Spitz-Ahorn)	7	w		K1														
Acer platanoides (Spitz-Ahorn)	7	w		S														
Alliaria petiolata (Knoblauchsrauke)	7	z																
Corylus avellana (Haselnuss)	7	h		S														
Crataegus monogyna (Eingrifflicher Weißdorn)	7	z		S														
Dryopteris filix-mas (Gewöhnlicher Wurmfarne)	7	z																
Geum urbanum (Echte Nelkenwurz)	7	z																
Hedera helix (Efeu)	7	l																
Hydrangea spec. (Hortensie)	7	w																
Laurocerasus spec. (Kirschlorbeer spec.)	7	w		S														
Lonicera periclymenum (Wald-Geißblatt)	7	w																
Poa nemoralis (Hain-Rispengras)	7	z																
Quercus robur (Stiel-Eiche)	7	d		B1														
Quercus robur (Stiel-Eiche)	7	w		K1														
Sambucus nigra (Schwarzer Holunder)	7	w		S														
Taxus baccata (Gemeine Eibe)	7	w		S										b		3		V
Urtica dioica (Große Brennnessel)	7	w																

Erhebungsbogen

B

Projekt	Biotopkartierung Hamburg	Interne Nr.	144408
		DK5 DK5-GK	7240
Handlungsbedarf	Nein	DK5 - Name	Farmsen
Bearbeitung	MBD	Biotop-Nr. alt	241
Räumliche Abbildung	Linie	Kartierung	31.07.2020
Anzahl Abschnitte	1	Fläche / Länge [m²/m]	232,04
		Breite (lineare Abb.) [m]	3

Pflanzenartenliste

Gruppe / Pflanzenart	MS	M	W	Vs	St	PA	Ph	Sz	VS	V	G	cf	§	Rote Liste			
														HH	ND	SH	D
Anzahl Rote Liste Arten														1			1
Anzahl Arten																16	

MS: Mengensystem; M: Mengenangabe, W: Bewertung der Art (FFH-Monitoring), Vs: Vegetationsschicht, St: Status, PA: Autor Phänologie; Ph: Phänologie, Sz: Soziabilität, VS: Vitalitätssystem; V: Vitalität, G: Geschlecht, cf: unsichere Bestimmung, §: Schutz nach BNatSchG, HH: Rote Liste Hamburg, Nds: Rote Liste Niedersachsen, SH: Rote Liste Schleswig-Holstein, D: Rote Liste Deutschland