

Erhebungsbogen

B

Projekt	Biotopkartierung Hamburg	Interne Nr.	144387
		DK5 DK5-GK	7240 7242
		DK5 - Name	Farmsen
Handlungsbedarf	Nein	Biotop-Nr. alt	23 53
Bearbeitung	MBD	Kartierung	28.07.2020
Räumliche Abbildung	Fläche	Fläche / Länge [m²/m]	8396,1985
Anzahl Abschnitte	1	Breite (lineare Abb.) [m]	

Gesetzlicher Schutz **kein gesetzl. Schutz** **kein gesetzlich geschütztes Biotop** **Schutz nur teilweise** **Nein**

Gesamtbewertung	7	Besonders wertvoll
– Alter	6	Biotop mittleren Alters, 50 bis 100 Jahre
– Belastungsgrad	7	Flächenhaft geringe oder Vorbelastung mit schwachem Einfluß
– Ökolog. Funktion	7	Sehr hohe Bedeutung in einem Biotopkomplex, für den lokalen Biotopverbund oder als Puffer
– Seltenheit	6	Seltener Biotoptyp, ohne seltene oder bedrohte Pflges., ungesättigtes Artenspektrum, reliktsiche RL-Arten

Bestandsbeschreibung

Heterogener Laubmischwald, der als Streifen am Westrand des Freibads Farmsen verläuft. In den meisten Bereichen besteht Zutrittsverbot. Ein Trampelpfad deutet jedoch darauf hin, dass Teile der Fläche sporadisch betreten werden. Aufgrund des dichten Unterwuchses ist das Biotop dennoch relativ ungestört. Im Norden dominieren Hänge-Birke, Linde und Stiel-Eiche. Im mittlerem Bereich viel Schwarz-Erle und Hain-Buche, die Strauchschicht nimmt nach Süden immer mehr zu. Einzelne Bäume weisen Stammdicken bis 60cm auf, vorherrschend im Bestand sind jedoch Bäume um 40cm BHD. Der östliche Waldrand sowie Teile im Norden werden durch dichte Brombeergebüsche geprägt. Ebenfalls im Norden durchzieht eine durchgewachsene Hainbuchen-Hecke das Biotop. Die fehlende Unterhaltung bzw. Pflege hat eine deutliche Verjüngung aus vor allen Dingen Ahorn und Linde zur Folge. Insgesamt ist der Biotop relativ reich an liegendem Totholz. Die Krautschicht ist heterogen: Im Norden ist sie wenig ausgeprägt, in der Mitte herrschen lückige Sternmieren-Bestände vor, im Süden überwiegen Efeu und Gundermann.

Vorkommen an Biototypen

1	TF	Typ	HF	F.Anteil
2	BTYP	Biototyp		- gesetzl. Grundl.
3	Zusatz	Zusatz zum Biototypen		
4	LRT	Lebensraumtyp		
1	1		Ja	100 %
2	WCM	Eichen- und Hainbuchenwald mittlerer bis trockener Standorte (2018)		
3	2	schwaches bis mittleres Baumholz, Brusthöhendurchmesser 13 - < 50 cm (2)		
4	kein LRT	kein Lebensraumtyp nach FFH-Richtlinie		

Räumliche Lage

Lagebeschreibung	Zwischen dem Freibad Farmsen und der Kleingartenkolonie am Stölpchensee.		
Nachbarnutzung/en	Freibad Farmsen, Kleingartenkolonie, Kinderheim		
Rechtswert (X)	573244	Hochwert (Y)	5941601
Bezirk	Wandsbek	Naturraum	Geestplatten östlich der Alster (696.03)
Stadtteil (OT-Nr.)	Farmsen-Berne (514)	Gemarkung	Farmsen (545)
Digitaler Grünplan	<input checked="" type="checkbox"/> Hafengesamtgebiet	<input type="checkbox"/> Ramsargebiet	<input type="checkbox"/> EG-Vogelschutzgeb.
Ausgleichsflächen NSG / ND / LSG	<input type="checkbox"/> Biosphärenreservat	<input type="checkbox"/> Nationalpark	<input type="checkbox"/>
FFH-GEBIET			
Wasserschutzgebiet			

Erhebungsbogen

B

Projekt	Biotopkartierung Hamburg		Interne Nr.	144387	
			DK5 DK5-GK	7240	7242
			DK5 - Name	Farmsen	
Handlungsbedarf	Nein		Biotop-Nr. alt	23	53
Bearbeitung	MBD	Kopie Ja	Kartierung	28.07.2020	
Räumliche Abbildung	Fläche		Fläche / Länge [m²/m]	8396,1985	
Anzahl Abschnitte	1		Breite (lineare Abb.) [m]		

Räumliche Lage

Karte



Weitere Erhebungsbögen

Interne Nr.	Interne Nr. Zuordnung	DK5	Biotop-Nr.	Kartierung	Zuordnung	DK5 (GK)	Biotop-Nr. (alt)
144387	48171	7240	23	20.07.1998	K	7242	53
144387	48176	7240	23	26.09.2005	K	7242	53
144387	84015	7240	23	28.07.2014	K	7242	53
144387	48171	7240	23	20.07.1998	=	7242	53

Zuordnung: N = nachfolgende Kartierung, K = weitere Kartierungen (zeitlich vorher oder nachher)

Foto

Interne Nr.	Index	Dateiname	Aufnahmerichtung
80889	0	7240_23_280720_2.JPG	
80890	0	7240_23_280720_1.JPG	

Erhebungsbogen

B

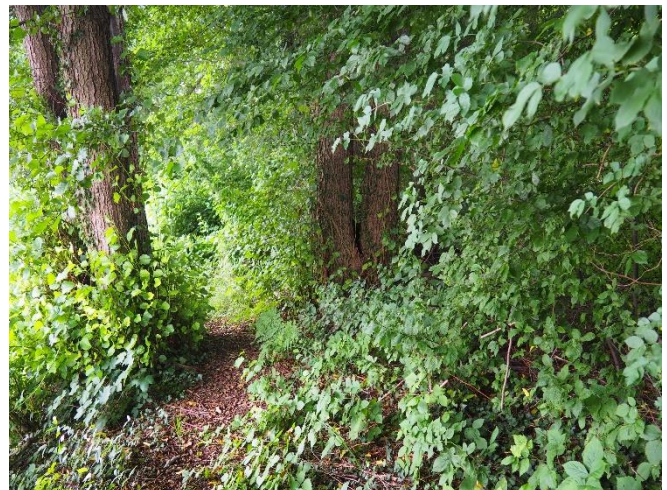
Projekt	Biotopkartierung Hamburg	Interne Nr.	144387
		DK5 DK5-GK	7240 7242
Handlungsbedarf	Nein	DK5 - Name	Farmsen
Bearbeitung	MBD	Biotop-Nr. alt	23 53
Räumliche Abbildung	Fläche	Kartierung	28.07.2020
Anzahl Abschnitte	1	Fläche / Länge [m²/m]	8396,1985
		Breite (lineare Abb.) [m]	

Weitere Angaben

Merkmal	Wert
Auswertung	
Gefährdung/ Einflüsse	Intensivierung der Nutzung oder Pflege Keine
Wertgesichtspunkte	Gut entwickelte, biototypische Vegetation Naturnahes Element in beeinträchtigter Umgebung Naturverjüngung Strukturvielfalt keine Nutzung Artenreich
zoologisch bedeutsame Strukturen	Totholz Dichte spontane Gebüsche
Bedeutung für Tiergruppe	Vögel
Maßnahmen	1.1 - Sukzession ungestört ablaufen lassen 9.3 - Walddumbau zu standorttypischem, naturnahem Laubwald

Foto

Fotodatei	7240_23_280720_1.JPG	Fotodatei	7240_23_280720_2.JPG
Bildbeschreibung	k.A.	Bildbeschreibung	k.A.
Aufnahmerichtung		Aufnahmerichtung	



Erhebungsbogen

B

Projekt	Biotopkartierung Hamburg		Interne Nr.	144387
			DK5 DK5-GK	7240 7242
			DK5 - Name	Farmsen
Handlungsbedarf	Nein		Biotop-Nr. alt	23 53
Bearbeitung	MBD	Kopie Ja	Kartierung	28.07.2020
Räumliche Abbildung	Fläche		Fläche / Länge [m²/m]	8396,1985
Anzahl Abschnitte	1		Breite (lineare Abb.) [m]	

Teilflächenbeschreibung

Teilflächentyp		Teilflächen-Nr.	1
Biotoptyp	Eichen- und Hainbuchenwald mittlerer bis trockener Standorte (2018)	Biotoptyp	WCM
- Zusatz	schwaches bis mittleres Baumholz, Brusthöhendurchmesser 13 - < 50 cm (2)	- gesetzl. Grundl.	
FFH-LRT	kein Lebensraumtyp nach FFH-Richtlinie	FFH-LRT	kein LRT
Beschreibung	Standort: Naturnahes Gehölz	Entw.potential LRT	
		Hauptfläche	Ja
		Flächenanteil	100 %
		FFH-Unters.Fläche	Nein
		Saatgutfläche	Nein

Weitere Angaben

Merkmal	Wert
Auswertung	
Gefährdung/ Einflüsse	Intensivierung der Nutzung oder Pflege
Wertgesichtspunkte	keine Nutzung, Totholzreich
Maßnahmen	1.1 - Sukzession ungestört ablaufen lassen
Boden	
Feuchte	6 - mäßig feucht und wechselfeucht
Reaktion	6 - schwach sauer
Stickstoffgehalt	6 - mäßig stickstoffarm bis stickstoffreich
Standort, Relief	
Relief	uneben und teilweise leicht geneigt
Neigung - Gelände	N2 - schwach geneigt (3,5-9 %)
Ausrichtung	E - Ost
Belichtung	5 - halbschattig
Luft	keine Besonderheiten
Veg. - Deckg./Ant.	
Gesamt	100 %
1. Baumschicht	70 %
2. Baumschicht	40 %
Strauchschicht	30 %
1. Krautschicht	60 %
Moosschicht	5 %
Veg. - Zeigerwerte	
Anz. Wechselfeuchtezeiger	1
Anz. Überschwemmungsz.	3

Erhebungsbogen

B

Projekt	Biotopkartierung Hamburg	Interne Nr.	144387
		DK5 DK5-GK	7240 7242
		DK5 - Name	Farmsen
Handlungsbedarf	Nein	Biotop-Nr. alt	23 53
Bearbeitung	MBD	Kartierung	28.07.2020
Räumliche Abbildung	Fläche	Fläche / Länge [m²/m]	8396,1985
Anzahl Abschnitte	1	Breite (lineare Abb.) [m]	

Zeigerwerte der Pflanzenartenliste (Auswertung)

Standort	Belichtung	halbschattig	5,1
Boden	Feuchte	mäßig feucht und wechselfeucht	6
	Stickstoff (N)	mäßig stickstoffarm bis stickstoffreich	6,2
	Reaktion	schwach sauer	5,9
Vegetation	Mahdverträglichkeit	schnittempfindlich bis mäßig schnittverträglich	3,5
Zeigerwerte	Futterwert	geringwertiges Futter	3,3
	Wechselfeuchteanzeiger		1
	Giftpflanzen		1
	Überschw.anzeiger		3

Pflanzenartenliste

Gruppe / Pflanzenart	MS	M	W	Vs	St	PA	Ph	Sz	VS	V	G	cf	§	Rote Liste			
														HH	ND	SH	D
Tracheobionta (Gefäßpflanzen)																	
Acer platanoides (Spitz-Ahorn)	7	z															
Acer pseudoplatanus (Berg-Ahorn)	7	z															
Aegopodium podagraria (Giersch)	7	z															
Aesculus hippocastanum (Gewöhnliche Rosskastanie)	7	w															
Alnus glutinosa (Schwarz-Erle)	7	h															
Betula pendula (Hänge-Birke)	7	h															
Carpinus betulus (Hainbuche)	7	h															
Corylus avellana (Haselnuss)	7	w															
Crataegus monogyna (Eingrifflicher Weißdorn)	7	w															
Dactylis glomerata (Wiesen-Knäuelgras)	7	z															
Dryopteris filix-mas (Gewöhnlicher Wurmfarne)	7	z															
Elymus repens (Gewöhnliche Quecke)	7	w															
Equisetum sylvaticum (Wald-Schachtelhalm)	7	z												2			
Fagus sylvatica (Rotbuche)	7	w															
Fallopia japonica (Japanischer Staudenknöterich)																	
Fraxinus excelsior (Gewöhnliche Esche)	7	z		B1													
Fraxinus excelsior (Gewöhnliche Esche)	7	z		S													
Geum urbanum (Echte Nelkenwurz)	7	w															
Glechoma hederacea (Gundermann)	7	z															
Hedera helix (Efeu)	7	l															
Holcus lanatus (Wolliges Honiggras)	7	w															
Humulus lupulus (Hopfen)	7	w															
Ilex aquifolium (Stechpalme)	7	z											b				
Juncus effusus (Flatter-Binse)	7	w															
Ligustrum vulgare (Gemeiner Liguster)	7	z															
Poa nemoralis (Hain-Rispengras)	7	z															
Poa trivialis (Gewöhnliches Rispengras)	7	w															
Prunus padus (Echte Traubenkirsche)	7	w															
Prunus serotina (Späte Traubenkirsche)	7	z															
Quercus robur (Stiel-Eiche)	7	w		K1													
Quercus robur (Stiel-Eiche)	7	z		B1													
Ribes rubrum (Rote Johannisbeere)	7	w															
Rosa spec. (Rose)	7	w															
Rubus fruticosus agg. (Artengruppe Echte Brombeere)	7	z															

Erhebungsbogen

B

Projekt	Biotopkartierung Hamburg	Interne Nr.	144387
		DK5 DK5-GK	7240 7242
Handlungsbedarf	Nein	DK5 - Name	Farmsen
Bearbeitung	MBD	Biotop-Nr. alt	23 53
Räumliche Abbildung	Fläche	Kartierung	28.07.2020
Anzahl Abschnitte	1	Fläche / Länge [m²/m]	8396,1985
		Breite (lineare Abb.) [m]	

Pflanzenartenliste

Gruppe / Pflanzenart	MS	M	W	Vs	St	PA	Ph	Sz	VS	V	G	cf	§	Rote Liste				
														HH	ND	SH	D	
Rubus idaeus (Himbeere)	7	w																
Sambucus nigra (Schwarzer Holunder)	7	z																
Scrophularia nodosa (Knotige Braunwurz)	7	w																
Sorbus aucuparia (Eberesche)	7	z																
Stellaria holostea (Große Sternmiere)	7	l																
Taxus baccata (Gemeine Eibe)	7	z											b		3			V
Tilia platyphyllos (Sommer-Linde)	7	h		B1														
Tilia platyphyllos (Sommer-Linde)	7	z		S														
Urtica dioica (Große Brennnessel)	7	z																
Anzahl Rote Liste Arten														1	1	1		
Anzahl Arten														40				

MS: Mengensystem; M: Mengenangabe, W: Bewertung der Art (FFH-Monitoring), Vs: Vegetationsschicht, St: Status, PA: Autor Phänologie; Ph: Phänologie, Sz: Soziabilität, VS: Vitalitätssystem; V: Vitalität, G: Geschlecht, cf: unsichere Bestimmung, §: Schutz nach BNatSchG, HH: Rote Liste Hamburg, Nds: Rote Liste Niedersachsen, SH: Rote Liste Schleswig-Holstein, D: Rote Liste Deutschland