

Erhebungsbogen

B

Projekt	Biotopkartierung Hamburg	Interne Nr.	144376
		DK5 DK5-GK	7240
		DK5 - Name	Farmsen
Handlungsbedarf	Nein	Biotop-Nr. alt	235
Bearbeitung	MBD	Kartierung	27.07.2020
Räumliche Abbildung	Fläche	Fläche / Länge [m²/m]	1316,4919
Anzahl Abschnitte	1	Breite (lineare Abb.) [m]	

Gesetzlicher Schutz **_ kein gesetzl. Schutz** **kein gesetzlich geschütztes Biotop** **Schutz nur teilweise** **Nein**

Gesamtbewertung	5	Noch wertvoll, gut entwicklungsfähig
– Alter	3	Biotop geringen Alters, 5 bis 10 Jahre
– Belastungsgrad	5	Flächenhaft mittlere oder örtlich starke Belastung
– Ökolog. Funktion	5	Bedeutung in einem Biotopkomplex, für den lokalen Biotopverbund oder als Puffer
– Seltenheit	6	Seltener Biotoptyp, ohne seltene oder bedrohte Pflges., ungesättigtes Artenspektrum, reliktsche RL-Arten

Bestandsbeschreibung

ältere Brachfläche (Hausabriss + ehemaliger Garten) innerhalb eines Wohngebiets an der Straße Hagebökenholt, Bauland. Die Fläche ist arten- und strukturreich, mit einem Mosaik hoch- und niederwüchsiger Vegetation sowie einigen Gehölzen. Teilweise Reste ehemaliger Gartenpflanzen, mittig eine kleinere Kiesaufschüttung. Am Nordwestrand Gehölze, ansonsten kleinflächig in der Fläche eingestreut. In der krautigen Vegetation überwiegen Gräser, Stumpfbblätteriger Ampfer und Gänselingerkraut.

Vorkommen an Biotoptypen

1	TF	Typ	HF	F.Anteil
2	BTYP	Biotoptyp	- gesetzl. Grundl.	
3	Zusatz	Zusatz zum Biotoptypen		
4	LRT	Lebensraumtyp		
1	1		Ja	100 %
2	AKM	Halbruderale Gras- und Staudenflur mittlerer Standorte (2018)		
3	hm, v	Verbuschung, spontanes Gehölzaufkommen (v), mosaikartiger Wechsel, hoch- und niederwüchsig (hm)		
4	kein LRT	kein Lebensraumtyp nach FFH-Richtlinie		

Räumliche Lage

Lagebeschreibung	an der Straße Hagebökenholt		
Nachbarnutzung/en	Siedlungsbereich, Straße		
Rechtswert (X)	573466	Hochwert (Y)	5941886
Bezirk	Wandsbek	Naturraum	Geestplatten östlich der Alster (696.03)
Stadtteil (OT-Nr.)	Farmsen-Berne (514)	Gemarkung	Farmsen (545)
Digitaler Grünplan	<input type="checkbox"/> Hafengesamtgebiet	<input type="checkbox"/> Ramsargebiet	<input type="checkbox"/> EG-Vogelschutzgeb.
Ausgleichsflächen NSG / ND / LSG	<input type="checkbox"/> Biosphärenreservat	<input type="checkbox"/> Nationalpark	<input type="checkbox"/>
FFH-GEBIET			
Wasserschutzgebiet			

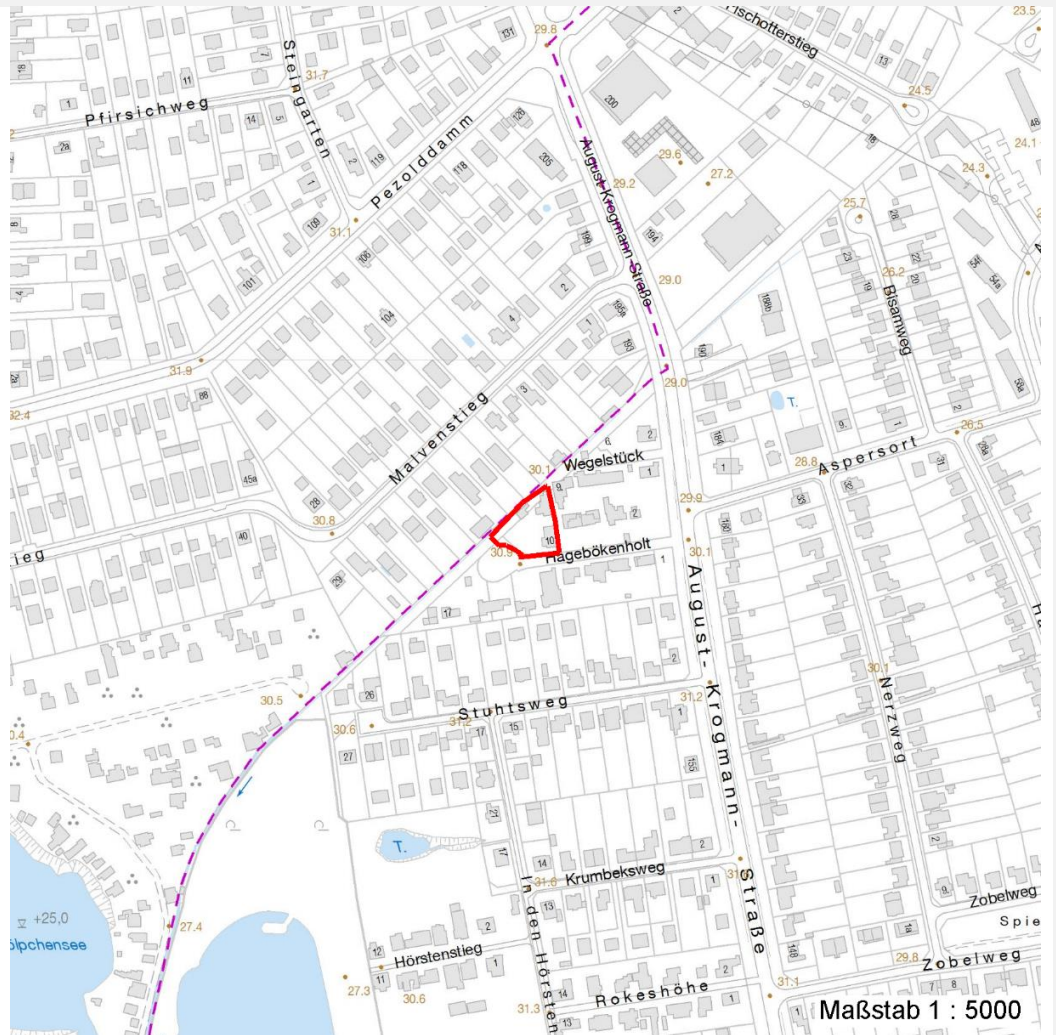
Erhebungsbogen

B

Projekt	Biotopkartierung Hamburg	Interne Nr.	144376
		DK5 DK5-GK	7240
		DK5 - Name	Farmsen
Handlungsbedarf	Nein	Biotop-Nr. alt	235
Bearbeitung	MBD	Kartierung	27.07.2020
Räumliche Abbildung	Fläche	Fläche / Länge [m²/m]	1316,4919
Anzahl Abschnitte	1	Breite (lineare Abb.) [m]	

Räumliche Lage

Karte



Weitere Erhebungsbögen

Interne Nr.	Interne Nr. Zuordnung	DK5	Biotop-Nr.	Kartierung	Zuordnung	DK5 (GK)	Biotop-Nr. (alt)
144376	84256	7240	189	28.07.2014	<		

Zuordnung: N = nachfolgende Kartierung, K = weitere Kartierungen (zeitlich vorher oder nachher)

Foto

Interne Nr.	Index	Dateiname	Aufnahmerichtung
80882	0	7240_235_270720_1.JPG	

Weitere Angaben

Merkmal	Wert
Auswertung	
Gefährdung/ Einflüsse	Bebauung
Wertgesichtspunkte	Blütenreich

Erhebungsbogen

B

Projekt	Biotopkartierung Hamburg		Interne Nr.	144376
			DK5 DK5-GK	7240
Handlungsbedarf	Nein		DK5 - Name	Farmsen
Bearbeitung	MBD	Kopie	Biotop-Nr. alt	235
Räumliche Abbildung	Fläche	Nein	Kartierung	27.07.2020
Anzahl Abschnitte	1		Fläche / Länge [m²/m]	1316,4919
			Breite (lineare Abb.) [m]	

Weitere Angaben

Merkmal	Wert
zoologisch bedeutsame Strukturen	Naturnahes Element in beeinträchtigter Umgebung
Maßnahmen	Hochwüchsige Gras- und Krautfluren 0 - keine Angaben

Foto

Fotodatei	7240_235_270720_1.JPG	Fotodatei
Bildbeschreibung	k.A.	Bildbeschreibung
Aufnahmerichtung		Aufnahmerichtung



Teilflächenbeschreibung

Teilflächentyp	Halbruderale Gras- und Staudenflur mittlerer Standorte (2018)	Teilflächen-Nr.	1
Biotoptyp		Biotoptyp	AKM
- Zusatz	Verbuschung, spontanes Gehölzaufkommen (v), mosaikartiger Wechsel, hoch- und niederwüchsig (hm)	- gesetzl. Grundl.	
FFH-LRT Beschreibung	kein Lebensraumtyp nach FFH-Richtlinie	FFH-LRT Entw.potential LRT	kein LRT
		Hauptfläche	Ja
		Flächenanteil	100 %
		FFH-Unters.Fläche	Nein
		Saatgutfläche	Nein

Erhebungsbogen

B

Projekt	Biotopkartierung Hamburg	Interne Nr.	144376
		DK5 DK5-GK	7240
Handlungsbedarf	Nein	DK5 - Name	Farmsen
Bearbeitung	MBD	Biotop-Nr. alt	235
Räumliche Abbildung	Fläche	Kartierung	27.07.2020
Anzahl Abschnitte	1	Fläche / Länge [m²/m]	1316,4919
		Breite (lineare Abb.) [m]	

Weitere Angaben

Merkmal	Wert
Boden	
Feuchte	5 - frisch und mäßig frisch
Reaktion	6 - schwach sauer
Stickstoffgehalt	6 - mäßig stickstoffarm bis stickstoffreich
Standort, Relief	
Relief	eben
Neigung - Gelände	N0 - nicht geneigt (<2 %)
Belichtung	7 - halbsonnig
Veg. - Deckg./Ant.	
1. Baumschicht	10 %
Strauchschicht	10 %
1. Krautschicht	70 %
Moosschicht	5 %
Veg. - Zeigerwerte	
Anz. Wechselfeuchtezeiger	7

Zeigerwerte der Pflanzenartenliste (Auswertung)

Standort	Belichtung	halbsonnig	6,9
Boden	Feuchte	frisch und mäßig frisch	5,4
	Stickstoff (N)	mäßig stickstoffarm bis stickstoffreich	6,4
	Reaktion	schwach sauer	6,4
Vegetation	Mahdverträglichkeit	mäßig bis gut schnittverträglich (erster Schnitt nicht vor Mitte Juni)	6,1
Zeigerwerte	Futterwert	sehr geringwertiges Futter	2,1
	Wechselfeuchteanzeiger		7
	Giftpflanzen		2
	Überschw.anzeiger		1

Pflanzenartenliste

Gruppe / Pflanzenart	MS	M	W	Vs	St	PA	Ph	Sz	VS	V	G	cf	§	Rote Liste			
														HH	ND	SH	D
Tracheobionta (Gefäßpflanzen)																	
Alnus glutinosa (Schwarz-Erle)	7	w		S													
Artemisia vulgaris (Gewöhnlicher Beifuß)	7	w															
Calamagrostis epigejos (Land-Reitgras)	7	w															
Calystegia sepium (Zaun-Winde)	7	z															
Carex remota (Winkel-Segge)	7	w															
Cerastium holosteoides (Gewöhnliches Hornkraut)	7	w															
Chamaecyparis spec. (Scheinzypresse)	7	w		B1													
Cirsium arvense (Acker-Kratzdistel)	7	w															
Cirsium vulgare (Gewöhnliche Kratzdistel)	7	w															
Crataegus monogyna (Eingrifflicher Weißdorn)	7	w		S													
Daucus carota (Wilde Möhre)	7	w															
Digitalis purpurea (Roter Fingerhut)	7	w															
Epilobium ciliatum (Drüsiges Weidenröschen)	7	w															
Equisetum arvense (Acker-Schachtelhalm)	7	w															

Erhebungsbogen

B

Projekt	Biotopkartierung Hamburg		Interne Nr.	144376
			DK5 DK5-GK	7240
Handlungsbedarf	Nein		DK5 - Name	Farmsen
Bearbeitung	MBD	Kopie	Biotop-Nr. alt	235
Räumliche Abbildung	Fläche	Nein	Kartierung	27.07.2020
Anzahl Abschnitte	1		Fläche / Länge [m²/m]	1316,4919
			Breite (lineare Abb.) [m]	

Pflanzenartenliste

Gruppe / Pflanzenart	MS	M	W	Vs	St	PA	Ph	Sz	VS	V	G	cf	§	Rote Liste					
														HH	ND	SH	D		
Erigeron canadensis (Kanadisches Berufkraut)	7	z																	
Fagus sylvatica (Rotbuche)	7	w		B1															
Festuca rubra (Rot-Schwengel)	7	z																	
Forsythia spec. (Forsythie)	7	w		S															
Galeobdolon argentatum (Garten Goldnessel)	7	w																	
Galium aparine (Kletten-Labkraut)	7	w																	
Geum urbanum (Echte Nelkenwurz)	7	w																	
Glechoma hederacea (Gundermann)	7	z																	
Hedera helix (Efeu)	7	w																	
Holcus lanatus (Wolliges Honiggras)	7	z																	
Hypericum perforatum (Echtes Johanniskraut)	7	z																	
Impatiens parviflora (Kleinblütiges Springkraut)	7	z																	
Juncus effusus (Flatter-Binse)	7	w																	
Lotus pedunculatus (Sumpf-Hornklee)	7	w															V		
Lythrum salicaria (Blut-Weiderich)	7	w																	
Oenothera biennis (Gewöhnliche Nachtkerze)	7	z																	
Onopordum acanthium (Gewöhnliche Eselsdistel)	7	w														V			
Plantago lanceolata (Spitz-Wegerich)	7	w																	
Plantago major major (Großer Wegerich)	7	w																	
Poa trivialis (Gewöhnliches Rispengras)	7	w																	
Populus tremula (Zitter-Pappel)	7	w		B1															
Populus tremula (Zitter-Pappel)	7	w		S															
Potentilla anserina (Gänse-Fingerkraut)	7	h																	
Prunella vulgaris (Kleine Braunelle)	7	z																	
Prunus avium (Vogel-Kirsche)	7	w		B1															
Quercus robur (Stiel-Eiche)	7	w		B1															
Quercus robur (Stiel-Eiche)	7	w		S															
Ranunculus repens (Kriechender Hahnenfuß)	7	w																	
Robinia pseudoacacia (Robinie)	7	w		S															
Rubus fruticosus agg. (Artengruppe Echte Brombeere)	7	z																	
Rumex obtusifolius (Stumpfbältriger Ampfer)	7	z																	
Scrophularia nodosa (Knotige Braunwurz)	7	w																	
Senecio jacobaea (Jakobs-Greiskraut)	7	w																	
Sonchus oleraceus (Kohl-Gänsedistel)	7	w																	
Sorbus aucuparia (Eberesche)	7	w		S															
Spiraea spec. (Spierstrauch)	7	w		S															
Stachys palustris (Sumpf-Ziest)	7	w																	
Taraxacum sect. Ruderalia (Artengruppe Gemeiner Löwenzahn)	7	z															D		
Trifolium repens (Weiß-Klee)	7	z																	
Urtica dioica (Große Brennnessel)	7	z																	
Viola tricolor (Wildes Stiefmütterchen)	7	w																	
																	Anzahl Rote Liste Arten	2	1
																	Anzahl Arten	53	

MS: Mengensystem; M: Mengenangabe, W: Bewertung der Art (FFH-Monitoring), Vs: Vegetationsschicht, St: Status, PA: Autor Phänologie; Ph: Phänologie, Sz: Sozibilität, VS: Vitalitätssystem; V: Vitalität, G: Geschlecht, cf: unsichere Bestimmung, §: Schutz nach BNatSchG, HH: Rote Liste Hamburg, Nds: Rote Liste Niedersachsen, SH: Rote Liste Schleswig-Holstein, D: Rote Liste Deutschland