

Erhebungsbogen

B

Projekt	Biotopkartierung Hamburg	Interne Nr.	144430
		DK5 DK5-GK	7240
		DK5 - Name	Farmsen
Handlungsbedarf	Nein	Biotop-Nr. alt	228
Bearbeitung	MBD	Kartierung	31.07.2020
Räumliche Abbildung	Linie	Fläche / Länge [m²/m]	195,88
Anzahl Abschnitte	2	Breite (lineare Abb.) [m]	5

Gesetzlicher Schutz kein gesetzl. Schutz **kein gesetzlich geschütztes Biotop** **Schutz nur teilweise** **Nein**

Gesamtbewertung	6	Wertvoll
– Alter	7	Biotop hohen Alters, 100 bis 200 Jahre
– Belastungsgrad	5	Flächenhaft mittlere oder örtlich starke Belastung
– Ökolog. Funktion	6	Hohe Bedeutung in einem Biotopkomplex, für den lokalen Biotopverbund oder als Puffer
– Seltenheit	6	Seltener Biotoptyp, ohne seltene oder bedrohte Pflges., ungesättigtes Artenspektrum, reliktsche RL-Arten

Bestandsbeschreibung

Strauch-Baum-Knick entlang der Straße Neusürenland. Mit Stiel-Eichen und Haibuchen als älteren Überhältern (BHD 60cm) und dichter Strauchschicht aus Weißdorn und Hasel. Die Krautschicht ist im Innern durch starke Beschattung nur spärlich ausgeprägt, am Rande und in den lichterem Bereichen viel Giersch und Efeu. Der Wall ist nur noch flach erhalten.

Vorkommen an Biotoptypen

1	TF	Typ	HF	F.Anteil
2	BTYP	Biotoptyp		- gesetzl. Grundl.
3	Zusatz	Zusatz zum Biotoptypen		
4	LRT	Lebensraumtyp		
1	1		Ja	100 %
2	HWM	Strauch-Baum-Knick (2018)		(§ 14 (2) 2.2)
3	kd	degenerierter Knickwall (kd)		
4	kein LRT	kein Lebensraumtyp nach FFH-Richtlinie		

Räumliche Lage

Lagebeschreibung	An der südlichen Seite der Straße Neusürenland		
Nachbarnutzung/en	Straße Neusürenland, Grünanlage, Osterbek.		
Rechtswert (X)	572941	Hochwert (Y)	5941157
Bezirk	Wandsbek	Naturraum	Geestplatten östlich der Alster (696.03)
Stadtteil (OT-Nr.)	Farmsen-Berne (514)	Gemarkung	Farmsen (545)
Digitaler Grünplan	<input checked="" type="checkbox"/> Hafengesamtgebiet	<input type="checkbox"/> Ramsargebiet	<input type="checkbox"/> EG-Vogelschutzgeb.
Ausgleichsflächen NSG / ND / LSG	<input type="checkbox"/> Biosphärenreservat	<input type="checkbox"/> Nationalpark	<input type="checkbox"/>
FFH-GEBIET			
Wasserschutzgebiet			

Erhebungsbogen

B

Projekt	Biotopkartierung Hamburg	Interne Nr.	144430
		DK5 DK5-GK	7240
		DK5 - Name	Farmsen
Handlungsbedarf	Nein	Biotop-Nr. alt	228
Bearbeitung	MBD	Kartierung	31.07.2020
Räumliche Abbildung	Linie	Fläche / Länge [m²/m]	195,88
Anzahl Abschnitte	2	Breite (lineare Abb.) [m]	5

Räumliche Lage

Karte



Weitere Erhebungsbögen

Interne Nr.	Interne Nr. Zuordnung	DK5	Biotop-Nr.	Kartierung	Zuordnung	DK5 (GK)	Biotop-Nr. (alt)
144430	84332	7240	228	28.07.2014	K		
144430	48281	7240	145	30.09.2005	<	7242	57

Zuordnung: N = nachfolgende Kartierung, K = weitere Kartierungen (zeitlich vorher oder nachher)

Foto

Interne Nr.	Index	Dateiname	Aufnahmerichtung
80949	0	7240_228_310720_2.JPG	
80950	0	7240_228_310720_1.JPG	
80951	0	7240_228_310720_3.JPG	

Erhebungsbogen

B

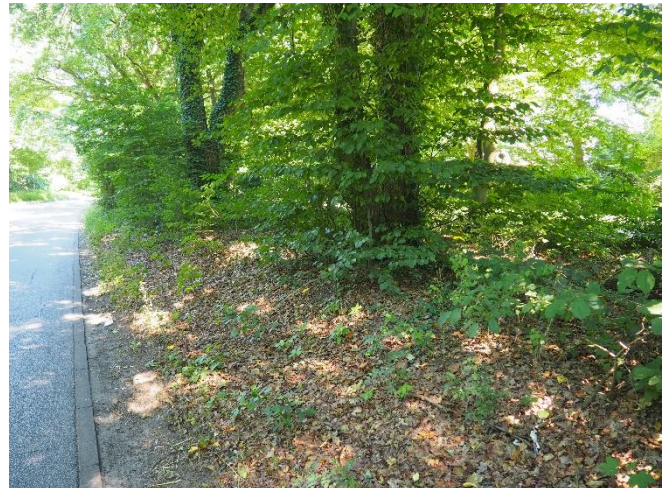
Projekt	Biotopkartierung Hamburg	Interne Nr.	144430
		DK5 DK5-GK	7240
Handlungsbedarf	Nein	DK5 - Name	Farmsen
Bearbeitung	MBD	Biotop-Nr. alt	228
Räumliche Abbildung	Linie	Kartierung	31.07.2020
Anzahl Abschnitte	2	Fläche / Länge [m²/m]	195,88
		Breite (lineare Abb.) [m]	5

Weitere Angaben

Merkmal	Wert
Auswertung	
Gefährdung/ Einflüsse	Intensive Nutzung oder Pflege Nivellierung der Geländeform
Wertgesichtspunkte	Bedeutung für das Landschaftsbild Bestandteil der historischen Kulturlandschaft
Maßnahmen	8.3 - Altbäume/Überhälter erhalten 8.2 - Knickwall instandsetzen regelmäßige fachgerechte Knickpflege

Foto

Fotodatei	7240_228_310720_1.JPG	Fotodatei	7240_228_310720_2.JPG
Bildbeschreibung	k.A.	Bildbeschreibung	k.A.
Aufnahmerichtung		Aufnahmerichtung	



Erhebungsbogen

B

Projekt	Biotopkartierung Hamburg	Interne Nr.	144430
		DK5 DK5-GK	7240
Handlungsbedarf	Nein	DK5 - Name	Farmsen
Bearbeitung	MBD	Biotop-Nr. alt	228
Räumliche Abbildung	Linie	Kartierung	31.07.2020
Anzahl Abschnitte	2	Fläche / Länge [m²/m]	195,88
		Breite (lineare Abb.) [m]	5

Foto

Fotodatei 7240_228_310720_3.JPG
Bildbeschreibung k.A.
Aufnahmerichtung

Fotodatei
Bildbeschreibung
Aufnahmerichtung



Teilflächenbeschreibung

Teilflächentyp		Teilflächen-Nr.	1
Biototyp	Strauch-Baum-Knick (2018)	Biototyp	HWM
- Zusatz	degenerierter Knickwall (kd)	- gesetzl. Grundl.	(§ 14 (2) 2.2)
FFH-LRT	kein Lebensraumtyp nach FFH-Richtlinie	FFH-LRT	kein LRT
Beschreibung		Entw.potential LRT	
		Hauptfläche	Ja
		Flächenanteil	100 %
		FFH-Unters.Fläche	Nein
		Saatgutfläche	Nein

Weitere Angaben

Merkmal	Wert
Boden	
Feuchte	5 - frisch und mäßig frisch
Reaktion	7 - neutral
Stickstoffgehalt	6 - mäßig stickstoffarm bis stickstoffreich
Standort, Relief	
Relief	Wall etwa 0,8m hoch und 3m breit
Neigung - Gelände	N1 - sehr schwach geneigt (2-3,5 %)
Belichtung	5 - halbschattig
Veg. - Deckg./Ant.	
1. Baumschicht	30 %
Strauchsicht	50 %
1. Krautschicht	50 %

Erhebungsbogen

B

Projekt	Biotopkartierung Hamburg	Interne Nr.	144430
		DK5 DK5-GK	7240
Handlungsbedarf	Nein	DK5 - Name	Farmsen
Bearbeitung	MBD	Biotop-Nr. alt	228
Räumliche Abbildung	Linie	Kartierung	31.07.2020
Anzahl Abschnitte	2	Fläche / Länge [m²/m]	195,88
		Breite (lineare Abb.) [m]	5

Zeigerwerte der Pflanzenartenliste (Auswertung)

Standort	Belichtung	halbschattig	5,3
Boden	Feuchte	frisch und mäßigfrisch	5,4
	Stickstoff (N)	mäßig stickstoffarm bis stickstoffreich	6,4
	Reaktion	neutral	6,7
Vegetation	Mahdverträglichkeit	schnittempfindlich bis mäßig schnittverträglich	4
Zeigerwerte	Futterwert	geringwertiges Futter	2,9
	Wechselfeuchteanzeiger		3
	Giftpflanzen		1
	Überschw.anzeiger		0

Pflanzenartenliste

Gruppe / Pflanzenart	MS	M	W	Vs	St	PA	Ph	Sz	VS	V	G	cf	§	Rote Liste			
														HH	ND	SH	D
Tracheobionta (Gefäßpflanzen)																	
Acer campestre (Feld-Ahorn)	7	z		S													
Aegopodium podagraria (Giersch)	7	h															
Aesculus hippocastanum (Gewöhnliche Rosskastanie)	7	w		S													
Alliaria petiolata (Knoblauchsrauke)	7	z															
Carpinus betulus (Hainbuche)	7	z		B1													
Carpinus betulus (Hainbuche)	7	z		S													
Chelidonium majus (Schöllkraut)	7	z															
Corylus avellana (Haselnuss)	7	z		S													
Crataegus monogyna (Eingrifflicher Weißdorn)	7	z		S													
Dactylis glomerata (Wiesen-Knäuelgras)	7	w															
Dryopteris filix-mas (Gewöhnlicher Wurmfarne)	7	z															
Elymus repens (Gewöhnliche Quecke)	7	w															
Equisetum sylvaticum (Wald-Schachtelhalm)	7	z												2			
Fagus sylvatica (Rotbuche)	7	w		B1													
Festuca gigantea (Riesen-Schwingel)	7	w															
Galeobdolon argentatum (Garten Goldnessel)	7	l															
Galeopsis tetrahit (Gewöhnlicher Hohlzahn)	7	w															
Hedera helix (Efeu)	7	l															
Impatiens parviflora (Kleinblütiges Springkraut)	7	w															
Juglans regia (Echte Walnuss)	7	w		S											D		
Ligustrum vulgare (Gemeiner Liguster)	7	z															
Lonicera xylosteum (Rote Heckenkirsche)	7	w		S													
Lysimachia vulgaris (Gewöhnlicher Gilbweiderich)	7	w															
Poa nemoralis (Hain-Rispengras)	7	z															
Polygonatum multiflorum (Vielblütige Weißwurz)	7	w															
Prunus spinosa (Schlehe)	7	z		S													
Quercus robur (Stiel-Eiche)	7	h		B1													
Ranunculus repens (Kriechender Hahnenfuß)	7	w															
Ribes uva-crispa (Stachelbeere)	7	w		S													
Rosa spec. (Rose)	7	w		S													
Rubus fruticosus agg. (Artengruppe Echte Brombeere)	7	z															
Sorbus aucuparia (Eberesche)	7	w		S													
Stellaria holostea (Große Sternmiere)	7	w															

Erhebungsbogen

B

Projekt	Biotopkartierung Hamburg		Interne Nr.	144430
			DK5 DK5-GK	7240
Handlungsbedarf	Nein		DK5 - Name	Farmsen
Bearbeitung	MBD	Kopie Ja	Biotop-Nr. alt	228
Räumliche Abbildung	Linie		Kartierung	31.07.2020
Anzahl Abschnitte	2		Fläche / Länge [m²/m]	195,88
			Breite (lineare Abb.) [m]	5

Pflanzenartenliste

Gruppe / Pflanzenart	MS	M	W	Vs	St	PA	Ph	Sz	VS	V	G	cf	§	Rote Liste					
														HH	ND	SH	D		
Taraxacum sect. Ruderalia (Artengruppe Gemeiner Löwenzahn)	7	w													D				
Taxus baccata (Gemeine Eibe)	7	w		S										b		3			V
Urtica dioica (Große Brennessel)	7	z																	
Anzahl Rote Liste Arten														2	1	1	1		
Anzahl Arten														35					

MS: Mengensystem; M: Mengenangabe, W: Bewertung der Art (FFH-Monitoring), Vs: Vegetationsschicht, St: Status, PA: Autor Phänologie; Ph: Phänologie, Sz: Soziabilität, VS: Vitalitätssystem; V: Vitalität, G: Geschlecht, cf: unsichere Bestimmung, §: Schutz nach BNatSchG, HH: Rote Liste Hamburg, Nds: Rote Liste Niedersachsen, SH: Rote Liste Schleswig-Holstein, D: Rote Liste Deutschland