

Erhebungsbogen

B

Projekt	Biotopkartierung Hamburg	Interne Nr.	144397
		DK5 DK5-GK	7240 7242
		DK5 - Name	Farmsen
Handlungsbedarf	Nein	Biotop-Nr. alt	19 43
Bearbeitung	MBD	Kartierung	31.07.2020
Räumliche Abbildung	Fläche	Fläche / Länge [m²/m]	1072,6197
Anzahl Abschnitte	1	Breite (lineare Abb.) [m]	

Gesetzlicher Schutz § 30 (2) 1.2 Natürliche oder naturnahe stehende Gewässer **Schutz nur teilweise** **Nein**

Gesamtbewertung	6	Wertvoll
– Alter	5	Biotop mittleren Alters, 20 bis 50 Jahre
– Belastungsgrad	5	Flächenhaft mittlere oder örtlich starke Belastung
– Ökolog. Funktion	6	Hohe Bedeutung in einem Biotopkomplex, für den lokalen Biotopverbund oder als Puffer
– Seltenheit	5	Seltener Biotoptyp, floristisch stark verarmt, ohne seltener Pflges. od. verbr. artenreicher Biotoptyp

Bestandsbeschreibung

Rückhaltebecken mit Charakter eines naturnahen Kleingewässers. Die relativ steilen Gewässerufer sind mit Gehölzen bepflanzt, die sich zu einem naturnahen Gehölz entwickelt haben. 2/3 des Ufers werden von bis zu 3 m hohem Gehölz aus überwiegend eingrifflichen Weißdorn und Schwarzerle. Im Unterwuchs überwiegt Efeu. Hinzu kommt ein dichtes Brombeergebüsch, das etwa 25% des Uferbereichs einnimmt. Nur sehr lokal finden sich Uferstauden wie Rohrkolben. Als Schwimmblattvegetation findet sich verstreut Gelbe Teichrose und Weiße Seerose die vermutlich angepflanzt wurden. Die Unterwasservegetation besteht aus Rauhem Hornblatt und Ährigem Tausendblatt. Fadenalgen machen etwa 5% der Wasseroberfläche aus. Im Südwesten kommen von den Reihenhäusern einige Trampelpfade und auch Gartenabfälle. Die Ostseite des Gewässers grenzt direkt an eine Grünanlage. Gegenüber der Vorkartierung 2014 wurde das Ufer zur Grünanlage hin jetzt abgezaunt und mit Verbotsschildern versehen. Die 2014 im Uferbereich nachgewiesenen niedrigwüchsigen Arten schlammiger, lichter Ufer (Sumpfsimse, Zarte Binse und Kröten-Binse) kommen nicht mehr vor. Die Sichttiefe betrug zum Kartierzeitpunkt etwa 15cm, etwa die Hälfte des Gewässers ist besonnt.

Vorkommen an Biotoptypen

1	TF	Typ	HF	F.Anteil
2	BTYP	Biotoptyp		- gesetzl. Grundl.
3	Zusatz	Zusatz zum Biotoptypen		
4	LRT	Lebensraumtyp		
1	1		Ja	100 %
2	SER	Naturnahes, nährstoffreiches Regenrückhaltebecken (2018)		§ 30 (2) 1.2
3	I4	Ufer naturnah, kleinflächig befestigt (I4)		
4	3150	Natürliche eutrophe Seen mit einer Vegetation des Magnopotamions oder Hydrocharitions		

Räumliche Lage

Lagebeschreibung	Südlich der Berner Chaussee Höhe Hausnummer 148		
Nachbarnutzung/en	Grünanlage, Reihenhaussiedlung mit Gärten		
Rechtswert (X)	572391	Hochwert (Y)	5941549
Bezirk	Wandsbek	Naturraum	Geestplatten östlich der Alster (696.03)
Stadtteil (OT-Nr.)	Bramfeld (515)	Gemarkung	Bramfeld (546)
Digitaler Grünplan	<input checked="" type="checkbox"/> Hafengesamtgebiet	<input type="checkbox"/> Ramsargebiet	<input type="checkbox"/> EG-Vogelschutzgeb.
Ausgleichsflächen NSG / ND / LSG	<input type="checkbox"/> Biosphärenreservat	<input type="checkbox"/> Nationalpark	<input type="checkbox"/>
FFH-GEBIET			
Wasserschutzgebiet			

Erhebungsbogen

B

Projekt	Biotopkartierung Hamburg	Interne Nr.	144397
		DK5 DK5-GK	7240 7242
		DK5 - Name	Farmsen
Handlungsbedarf	Nein	Biotop-Nr. alt	19 43
Bearbeitung	MBD	Kartierung	31.07.2020
Räumliche Abbildung	Fläche	Fläche / Länge [m²/m]	1072,6197
Anzahl Abschnitte	1	Breite (lineare Abb.) [m]	

Räumliche Lage

Karte



Weitere Erhebungsbögen

Interne Nr.	Interne Nr. Zuordnung	DK5	Biotop-Nr.	Kartierung	Zuordnung	DK5 (GK)	Biotop-Nr. (alt)
144397	48238	7240	19	25.07.1998	K	7242	43
144397	48240	7240	19	30.09.2005	K	7242	43
144397	84038	7240	19	28.07.2014	K	7242	43
144397	48238	7240	19	25.07.1998	=	7242	43

Zuordnung: N = nachfolgende Kartierung, K = weitere Kartierungen (zeitlich vorher oder nachher)

Foto

Interne Nr.	Index	Dateiname	Aufnahmerichtung
80898	0	7240_19_310720_4.JPG	
80899	0	7240_19_310720_2.JPG	
80900	0	7240_19_310720_3.JPG	
80901	0	7240_19_310720_1.JPG	

Erhebungsbogen

B

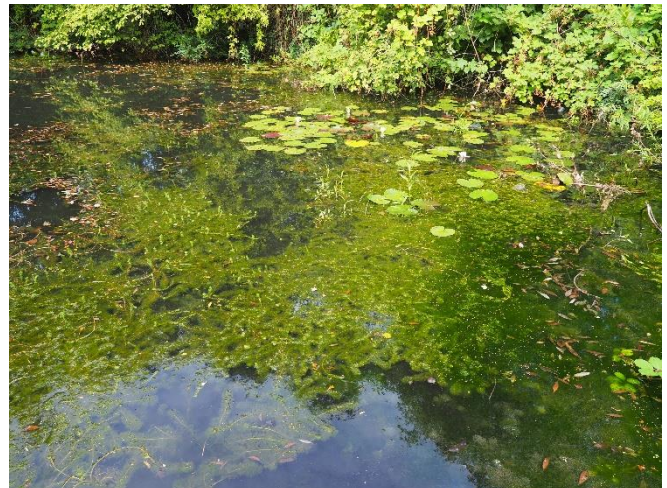
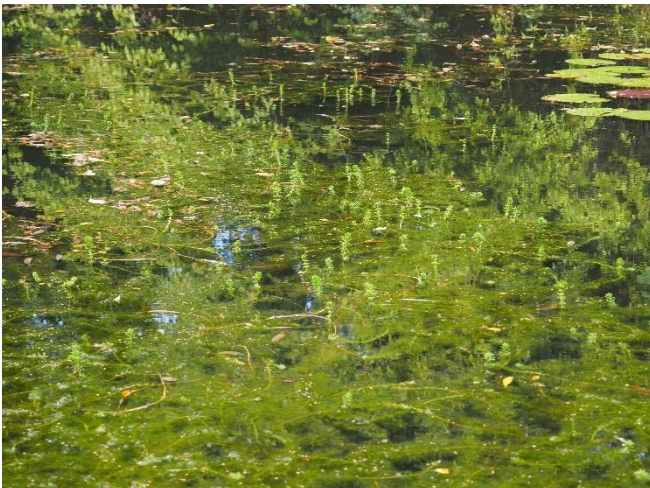
Projekt	Biotopkartierung Hamburg	Interne Nr.	144397
		DK5 DK5-GK	7240 7242
Handlungsbedarf	Nein	DK5 - Name	Farmsen
Bearbeitung	MBD	Biotop-Nr. alt	19 43
Räumliche Abbildung	Fläche	Kartierung	31.07.2020
Anzahl Abschnitte	1	Fläche / Länge [m²/m]	1072,6197
		Breite (lineare Abb.) [m]	

Weitere Angaben

Merkmal	Wert
Auswertung	
Gefährdung/ Einflüsse	Zwei Trampelpfade von den Reihenhäusern aus, Gartenabfälle (s.o.), vereinzelt Müll
Wertgesichtspunkte	Bedeutung für das Naturerleben abgeäunzt, weitgehend ungestört Teil eines größeren Biotopkomplexes Naturnahes Element in beeinträchtigter Umgebung
Bedeutung für Tiergruppe	Ökologisch positive Entwicklungstendenz Libellen Vögel
Maßnahmen	2.15 - Pufferstreifen schaffen, Nährstoffeinträge vermindern (Eintrag von Gartenabfällen aus Reihenhaussiedlung stoppen) Naturnahe Uferzone herstellen; Bestand Gartenbrombeere reduzieren 2.5 - Ufer abflachen (falls möglich)
Größe	
Breite	30.00 m

Foto

Fotodatei	7240_19_310720_3.JPG	Fotodatei	7240_19_310720_4.JPG
Bildbeschreibung	k.A.	Bildbeschreibung	k.A.
Aufnahmerichtung		Aufnahmerichtung	



Erhebungsbogen

B

Projekt	Biotopkartierung Hamburg	Interne Nr.	144397
		DK5 DK5-GK	7240 7242
Handlungsbedarf	Nein	DK5 - Name	Farmsen
Bearbeitung	MBD	Biotop-Nr. alt	19 43
Räumliche Abbildung	Fläche	Kartierung	31.07.2020
Anzahl Abschnitte	1	Fläche / Länge [m²/m]	1072,6197
		Breite (lineare Abb.) [m]	

Foto

Fotodatei	7240_19_310720_1.JPG	Fotodatei	7240_19_310720_2.JPG
Bildbeschreibung	k.A.	Bildbeschreibung	k.A.
Aufnahmerichtung		Aufnahmerichtung	



Teilflächenbeschreibung

Teilflächentyp		Teilflächen-Nr.	1
Biotoptyp	Naturnahes, nährstoffreiches Regenrückhaltebecken (2018)	Biotoptyp	SER
- Zusatz	Ufer naturnah, kleinflächig befestigt (I4)	- gesetzl. Grundl.	§ 30 (2) 1.2
FFH-LRT	Natürliche eutrophe Seen mit einer Vegetation des Magnopotamions oder Hydrocharitions	FFH-LRT	3150
Beschreibung		Entw.potential LRT	
Standort: Teich		Hauptfläche	Ja
		Flächenanteil	100 %
		FFH-Unters.Fläche	Nein
		Saatgutfläche	Nein

Projekt	Biotopkartierung Hamburg	Interne Nr.	144397
		DK5 DK5-GK	7240 7242
Handlungsbedarf	Nein	DK5 - Name	Farmsen
Bearbeitung	MBD	Biotop-Nr. alt	19 43
Räumliche Abbildung	Fläche	Kartierung	31.07.2020
Anzahl Abschnitte	1	Fläche / Länge [m²/m]	1072,6197
		Breite (lineare Abb.) [m]	

Weitere Angaben

Merkmal	Wert
Auswertung	
Maßnahmen	1.10 - Beseitigung von Neophyten (Gartenbrombeere vom Ufer entfernen / Bestand reduzieren damit sich eine standortgerechte Uferflur ansiedeln kann) 1.11 - Beseitigung von Müll / Gartenabfällen
Boden	
Feuchte	11 - flaches Gewässer
Reaktion	7 - neutral
Stickstoffgehalt	6 - mäßig stickstoffarm bis stickstoffreich
Gebietszuordnung	
Gebietsbezeichnung	Rückhaltebecken
Gewässer	
Böschungshöhe	2.50 m
Wasserführung	w - wechselnde Wasserstände
Strömung	k - keine Strömung
Trübung	m - mittlere Trübung
Sichttiefe	0.15 m
Fadenalgen	m - mittel (etwa 5 % Deckung auf der Wasserfläche)
Belichtung	halb beschattet
Standort, Relief	
Relief	steile Uferböschung
Böschungsneigung	steil - 1:1 bis 1:2
Neigung - Gelände	N0 - nicht geneigt (<2 %)
Ausrichtung	FL - flach, keine Exposition
Belichtung	6 - halbsonnig bis halbschattig
Luft	keine Besonderheiten
Veg. - Deckg./Ant.	
Gesamt	95 %
1. Baumschicht	40 %
Strauchschicht	40 %
1. Krautschicht	50 %
Schwimmbel.veg.	15 %
submerse Veg.	30 %
Veg. - Zeigerwerte	
Anz. Wechselfeuchtezeiger	2
Anz. Überschwemmungsz.	5

FFH-Bewertungen (BFN)

		Wert	AZ	Z
1 Lebensraumtyp				
3 Arteninventar , Gesamtbewertung, 1..n - Parameter mit Kriterien A/B/C				
4 Habitatstruktur , Gesamtbewertung, 1..n - Parameter mit Kriterien A/B/C				
5 Beeinträchtigungen , Gesamtbewertung, 1..n - Parameter mit Kriterien A/B/C				
Zustandsbewertung: AZ – Vorgabewert, Z – von AZ abweichend festgelegte Zustandsbewertung				
1 3150 (BFN) Natürliche eutrophe Seen mit einer Vegetation des Magnopotamions oder Hydrocharitions			C	
3 Arteninventar			C	
3.2 Arteninventar Zahl LRT-typischer Arten				

Projekt	Biotopkartierung Hamburg	Interne Nr.	144397
		DK5 DK5-GK	7240 7242
		DK5 - Name	Farmsen
Handlungsbedarf	Nein	Biotop-Nr. alt	19 43
Bearbeitung	MBD	Kartierung	31.07.2020
Räumliche Abbildung	Fläche	Fläche / Länge [m²/m]	1072,6197
Anzahl Abschnitte	1	Breite (lineare Abb.) [m]	

FFH-Bewertungen (BFN)

		Wert	AZ	Z
1	Lebensraumtyp			
3	Arteninventar , Gesamtbewertung, 1..n - Parameter mit Kriterien A/B/C			
4	Habitatstruktur , Gesamtbewertung, 1..n - Parameter mit Kriterien A/B/C			
5	Beeinträchtigungen , Gesamtbewertung, 1..n - Parameter mit Kriterien A/B/C			
	Zustandsbewertung: AZ – Vorgabewert, Z – von AZ abweichend festgelegte Zustandsbewertung			
	A: 10 B: C: 5	5	C C	
4	Habitatstrukturen Anzahl typisch ausgebildeter Vegetationsstrukturelemente, Verlandungsvegetation: A: >= 3 verschiedene B: 2 verschiedene C: 1 Begründung für Bewertung: Röhrcharten fehlen bis auf etwa 10 Exemplare Rohrkolben Anzahl typisch ausgebildeter Vegetationsstrukturelemente, aquatische Vegetation: A: >= 4 verschiedene B: 2-3 verschiedene C: 1		C	
5	Beeinträchtigungen		C	
5.2	Wasserspiegelabsenkung (gutachterlich mit Begründung) A: nicht erkennbar B: vorhanden; als Folge mäßige Beeinträchtigung C: vorhanden; als Folge starke Beeinträchtigung Anteil der Uferlinie, der durch anthropogene Nutzung (nur negative Einflüsse, nicht: schutzzielkonforme Pflegemaßnahmen) überformt ist (%) A: < 10 % B: 10 - 25 % Begründung für Bewertung: Gartenbrombeere macht etwa 25% des Ufers aus C: > 25 - 50 % potenzielle Eindringtiefe der submersen Vegetation: Trübung des Gewässers A: klar, Aufwuchs bis in größere Tiefen möglich B: leicht getrübt, Eindringtiefe begrenzt C: deutlich getrübt, Eindringtiefe gering Begründung für Bewertung: Sichttiefe zum Kartierzeitpunkt etwa 15cm	25	B	
5.2	Grad der Störung durch Freizeitnutzung (gutachterlich mit Begründung) A: keine oder gering, d. h. höchstens gelegentlich und auf geringem Flächenanteil (< 10 %) B: mäßig (alle anderen Kombinationen) Begründung für Bewertung: Gewässer ausgezäunt, jedoch Gartenabfälle von den angrenzenden Reihenhäusern (gegenüber Haus Nr 81 und etwa 2 Häuser weiter nördlich) C: stark (dauerhaft oder auf > 25 % der Fläche)		B	
5.2	Teichbewirtschaftung (Art und Umfang beschreiben; Bewertung gutachterlich) A: keine Auswirkungen erkennbar B: geringe Einflüsse Begründung für Bewertung: Regenrückhaltebecken, Nährstoffeinträge wahrscheinlich, die Ursache der Eutrophie des Gewässers ist im Gelände nicht erkennbar C: deutlich schädliche Einflüsse		B	
5.2	weitere Beeinträchtigungen A: Begründung für Bewertung: keine		A	

Erhebungsbogen

B

Projekt	Biotopkartierung Hamburg	Interne Nr.	144397
		DK5 DK5-GK	7240 7242
		DK5 - Name	Farmsen
Handlungsbedarf	Nein	Biotop-Nr. alt	19 43
Bearbeitung	MBD	Kartierung	31.07.2020
Räumliche Abbildung	Fläche	Fläche / Länge [m²/m]	1072,6197
Anzahl Abschnitte	1	Breite (lineare Abb.) [m]	

FFH-Bewertungen (BFN)

		Wert	AZ	Z
1 Lebensraumtyp				
3 Arteninventar , Gesamtbewertung, 1..n - Parameter mit Kriterien A/B/C				
4 Habitatstruktur , Gesamtbewertung, 1..n - Parameter mit Kriterien A/B/C				
5 Beeinträchtigungen , Gesamtbewertung, 1..n - Parameter mit Kriterien A/B/C				
Zustandsbewertung: AZ – Vorgabewert, Z – von AZ abweichend festgelegte Zustandsbewertung				
5.2	B: C: diffuse Nährstoffeinträge aus Umland; A: keine B: gering Begründung für Bewertung: gering bis deutlich C: deutlich		B	
5.2	belastete Zuleitung o. Zufluss; Einträge A: keine B: geringe Begründung für Bewertung: kein Zufluss erkennbar, aber Oberflächenwasser bei Regen (steile Ufer, Gartenabfälle am Westrand des Biotops) C: deutliche		B	

Zeigerwerte der Pflanzenartenliste (Auswertung)

Standort	Belichtung	halbsonnig bis halbschattig	6,1
Boden	Feuchte	feucht	6,9
	Stickstoff (N)	mäßig stickstoffarm bis stickstoffreich	5,7
	Reaktion	neutral	7,5
Vegetation	Mahdverträglichkeit	schnittempfindlich (nur Herbstschnitt vertragend)	3
Zeigerwerte	Futterwert	ausreichende Futterqualität	4,9
	Wechselfeuchteanzeiger		2
	Giftpflanzen		0
	Überschw.anzeiger		5

Pflanzenartenliste

Gruppe / Pflanzenart	MS	M	W	Vs	St	PA	Ph	Sz	VS	V	G	cf	§	Rote Liste			
														HH	ND	SH	D
Tracheobionta (Gefäßpflanzen)																	
Alnus glutinosa (Schwarz-Erle)	7	z															
Betula pendula (Hänge-Birke)	7	w															
Ceratophyllum demersum (Rauhes Hornblatt)	7	z											V				
Corylus avellana (Haselnuss)	7	w															
Crataegus monogyna (Eingrifflicher Weißdorn)	7	h															
Dactylis glomerata (Wiesen-Knäuelgras)	7	z															
Dryopteris filix-mas (Gewöhnlicher Wurmfarne)	7	w															
Epilobium ciliatum (Drüsiges Weidenröschen)	7	w															
Geum urbanum (Echte Nelkenwurz)	7	w															
Glyceria fluitans (Flutender Schwaden)	7	w															
Hedera helix (Efeu)	7	h															
Hypericum perforatum (Echtes Johanniskraut)	7	w															
Ilex aquifolium (Stechpalme)	7	w											b				
Impatiens parviflora (Kleinblütiges Springkraut)	7	w															
Juncus effusus (Flutter-Binse)	7	w															

Erhebungsbogen

B

Projekt	Biotopkartierung Hamburg		Interne Nr.	144397	
			DK5 DK5-GK	7240	7242
Handlungsbedarf	Nein		DK5 - Name	Farmsen	
Bearbeitung	MBD	Kopie	Ja	Biotop-Nr. alt	19 43
Räumliche Abbildung	Fläche			Kartierung	31.07.2020
Anzahl Abschnitte	1			Fläche / Länge [m²/m]	1072,6197
				Breite (lineare Abb.) [m]	

Pflanzenartenliste

Gruppe / Pflanzenart	MS	M	W	Vs	St	PA	Ph	Sz	VS	V	G	cf	Rote Liste					
													§	HH	ND	SH	D	
Lemna minor (Kleine Wasserlinse)	7	w																
Ligustrum vulgare (Gemeiner Liguster)	7	z																
Lysimachia nummularia (Pfennigkraut)	7	w																
Myriophyllum spicatum (Ähriges Tausendblatt)	7	l													3			V
Nuphar lutea (Gelbe Teichrose)	7	z													b			
Nymphaea alba (Weiße Seerose)	7	z													b	2		
Poa trivialis (Gewöhnliches Rispengras)	7	z																
Prunus padus (Echte Traubenkirsche)	7	z																
Quercus robur (Stiel-Eiche)	7	w			K1													
Rosa multiflora (Vielblütige Rose)	7	z																
Rosa spec. (Rose)	7	z																
Rubus fruticosus agg. (Artengruppe Echte Brombeere)	7	l																
Rubus idaeus (Himbeere)	7	z																
Salix alba (Silber-Weide)	7	z																
Salix caprea (Sal-Weide)	7	w																
Salix fragilis (Bruch-Weide)	7	w														D		D
Symphoricarpos albus (Schneebeere)	7	z																
Typha latifolia (Breitblättriger Rohrkolben)	7	w																
Urtica dioica (Große Brennnessel)	7	w																
Viburnum opulus (Gewöhnlicher Schneeball)	7	z																
Anzahl Rote Liste Arten													4	2				
Anzahl Arten													35					

MS: Mengensystem; M: Mengenangabe, W: Bewertung der Art (FFH-Monitoring), Vs: Vegetationsschicht, St: Status, PA: Autor Phänologie; Ph: Phänologie, Sz: Soziabilität, VS: Vitalitätssystem; V: Vitalität, G: Geschlecht, cf: unsichere Bestimmung, §: Schutz nach BNatSchG, HH: Rote Liste Hamburg, Nds: Rote Liste Niedersachsen, SH: Rote Liste Schleswig-Holstein, D: Rote Liste Deutschland