

Erhebungsbogen

B

Projekt	Biotopkartierung Hamburg	Interne Nr.	84052
		DK5 DK5-GK	7240 7242
		DK5 - Name	Farmsen
Handlungsbedarf	Nein	Biotop-Nr. alt	155 98
Bearbeitung	BUC	Kartierung	28.07.2014
Räumliche Abbildung	Linie	Fläche / Länge [m²/m]	383,71
Anzahl Abschnitte	5	Breite (lineare Abb.) [m]	2

Gesetzlicher Schutz kein gesetzl. Schutz **kein gesetzlich geschütztes Biotop** **Schutz nur teilweise** **Nein**

Gesamtbewertung	6	Wertvoll
– Alter	8	Biotop hohen Alters, 200 bis 500 Jahre
– Belastungsgrad	4	Flächenhaft deutliche Belastung ohne nachh. Schäden
– Ökolog. Funktion	6	Hohe Bedeutung in einem Biotopkomplex, für den lokalen Biotopverbund oder als Puffer
– Seltenheit	5	Seltener Biotoptyp, floristisch stark verarmt, ohne seltener Pflges. od. verbr. artenreicher Biotoptyp

Bestandsbeschreibung

Knickreste zwischen Wohnbebauung und Wohnstraßen. Wall bis 1,5 m hoch und 2 m breit. In der der lockeren bis dichten Strauchschicht kommen viele heimische aber auch fremdländische Gehölzarten vor. Der Anteil an Überhältern ist sehr gering, in den meisten Fällen sind die Überhälter Eichen. Aufgrund der direkt angrenzenden Wohnbebauung sind die Wälle gärtnerisch z.T. erheblich überprägt.

Vorkommen an Biotoptypen

1	TF	Typ	HF	F.Anteil
2	BTYP	Biotoptyp	- gesetzl. Grundl.	
3	Zusatz	Zusatz zum Biotoptypen		
4	LRT	Lebensraumtyp		
1	1		Ja	100 %
2	HWB	Durchgewachsener Knick (2000)		

Räumliche Lage

Lagebeschreibung	An der Straße Aspersort und südlich Hagebökenholt		
Nachbarnutzung/en	Wohnbebauung		
Rechtswert (X)	573466	Hochwert (Y)	5941826
Bezirk	Wandsbek	Naturraum	Geestplatten östlich der Alster (696.03)
Stadtteil (OT-Nr.)	Farmsen-Berne (514)	Gemarkung	Farmsen (545)
Digitaler Grünplan	<input type="checkbox"/> Hafengesamtgebiet	<input type="checkbox"/> Ramsargebiet	<input type="checkbox"/> EG-Vogelschutzgeb.
Ausgleichsflächen	<input type="checkbox"/> Biosphärenreservat	<input type="checkbox"/> Nationalpark	<input type="checkbox"/>
NSG / ND / LSG			
FFH-GEBIET			
Wasserschutzgebiet			

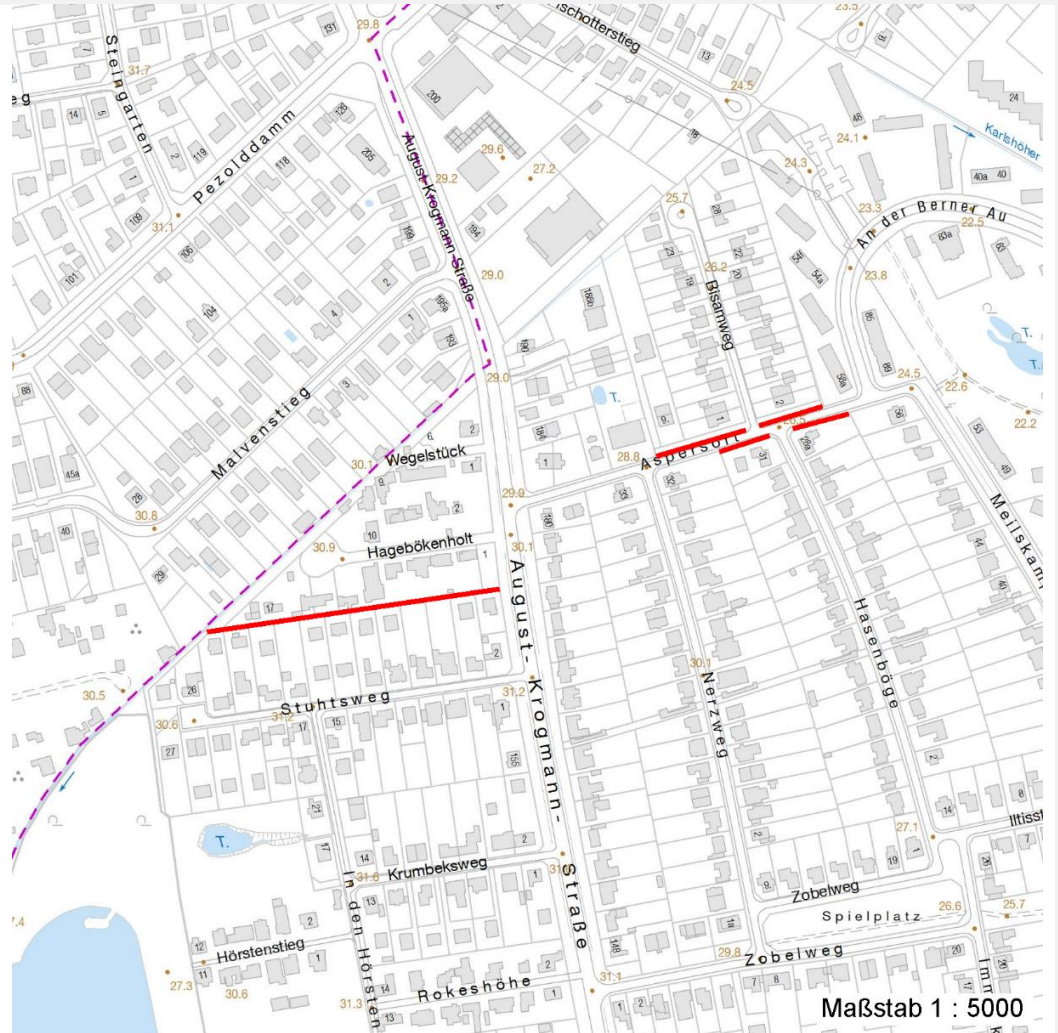
Erhebungsbogen

B

Projekt	Biotopkartierung Hamburg	Interne Nr.	84052
		DK5 DK5-GK	7240 7242
		DK5 - Name	Farmsen
Handlungsbedarf	Nein	Biotop-Nr. alt	155 98
Bearbeitung	BUC	Kartierung	28.07.2014
Räumliche Abbildung	Linie	Fläche / Länge [m²/m]	383,71
Anzahl Abschnitte	5	Breite (lineare Abb.) [m]	2

Räumliche Lage

Karte



Weitere Erhebungsbögen

Interne Nr.	Interne Nr. Zuordnung	DK5	Biotop-Nr.	Kartierung	Zuordnung	DK5 (GK)	Biotop-Nr. (alt)
84052	48278	7240	155	29.08.2005	K	7242	98
84052	144383	7240	236	27.07.2020	N		

Zuordnung: N = nachfolgende Kartierung, K = weitere Kartierungen (zeitlich vorher oder nachher)

Foto

Interne Nr.	Index	Dateiname	Aufnahmerichtung
36935	0	7240_155_280714_1.JPG	
36936	0	7240_155_280714_2.JPG	

Weitere Angaben

Merkmal	Wert
---------	------

Auswertung

27.09.2022

Erhebungsbogen

B

Projekt	Biotopkartierung Hamburg	Interne Nr.	84052
		DK5 DK5-GK	7240 7242
Handlungsbedarf	Nein	DK5 - Name	Farmsen
Bearbeitung	BUC	Biotop-Nr. alt	155 98
Räumliche Abbildung	Linie	Kartierung	28.07.2014
Anzahl Abschnitte	5	Fläche / Länge [m²/m]	383,71
		Breite (lineare Abb.) [m]	2

Weitere Angaben

Merkmal	Wert
Gefährdung/ Einflüsse	Intensivierung der Nutzung oder Pflege Nivellierung der Geländeform
Wertgesichtspunkte	Bedeutung für den Biotopverbund Reste der historischen Kulturlandschaft Naturnahes Element in beeinträchtigter Umgebung
Bedeutung für Tiergruppe Maßnahmen	Vögel 1.4 - Erhalt des Biotops in der gegenwärtigen Ausprägung

Foto

Fotodatei	7240_155_280714_1.JPG	Fotodatei	7240_155_280714_2.JPG
Bildbeschreibung	k.A.	Bildbeschreibung	k.A.
Aufnahmerichtung		Aufnahmerichtung	



Teilflächenbeschreibung

Teilflächentyp		Teilflächen-Nr.	1
Biotoptyp	Durchgewachsener Knick(2000)	Biotoptyp	HWB
- Zusatz		- gesetzl. Grundl.	
FFH-LRT		FFH-LRT	
Beschreibung		Entw.potential LRT	
		Hauptfläche	Ja
		Flächenanteil	100 %
		FFH-Unters.Fläche	Nein
		Saatgutfläche	Nein

Erhebungsbogen

B

Projekt	Biotopkartierung Hamburg	Interne Nr.	84052
		DK5 DK5-GK	7240 7242
Handlungsbedarf	Nein	DK5 - Name	Farmsen
Bearbeitung	BUC	Biotop-Nr. alt	155 98
Räumliche Abbildung	Linie	Kartierung	28.07.2014
Anzahl Abschnitte	5	Fläche / Länge [m²/m]	383,71
		Breite (lineare Abb.) [m]	2

Weitere Angaben

Merkmal	Wert
Auswertung	
Gefährdung/ Einflüsse	Starke negative Einflüsse von außen
Maßnahmen	1.22 - Entwicklung der Artenvielfalt
Boden	
Feuchte	6 - mäßig feucht und wechselfeucht
Stickstoffgehalt	6 - mäßig stickstoffarm bis stickstoffreich
Standort, Relief	
Relief	Wall 1 m hoch, 2 m breit
Neigung - Gelände	N1 - sehr schwach geneigt (2-3,5%)
Belichtung	6 - halbsonnig bis halbschattig
Luft	keine Besonderheiten
Veg. - Deckg./Ant.	
Gesamt	100 %
1. Baumschicht	50 %
Strauchschicht	70 %
1. Krautschicht	30 %

Zeigerwerte der Pflanzenartenliste (Auswertung)

Standort	Belichtung	halbsonnig bis halbschattig	5,9
Boden	Feuchte	mäßig feucht und wechselfeucht	5,8
	Stickstoff (N)	mäßig stickstoffarm bis stickstoffreich	5,7
	Reaktion	neutral	6,9
Vegetation	Mahdverträglichkeit	schnittempfindlich (nur Herbstschnitt verträglich)	3,4
Zeigerwerte	Futterwert	geringwertiges Futter	3,1
	Wechselfeuchteanzeiger		0
	Giftpflanzen		0
	Überschw.anzeiger		2

Pflanzenartenliste

Gruppe / Pflanzenart	MS	M	W	Vs	St	PA	Ph	Sz	VS	V	G	cf	§	Rote Liste			
														HH	ND	SH	D
Tracheobionta (Gefäßpflanzen)																	
Acer campestre (Feld-Ahorn)	7	z															
Aesculus hippocastanum (Gewöhnliche Rosskastanie)	7	w															
Alnus glutinosa (Schwarz-Erle)	7	h															
Artemisia vulgaris (Gewöhnlicher Beifuß)	7	w															
Carpinus betulus (Hainbuche)	7	z															
Corylus avellana (Haselnuss)	7	z															
Crataegus monogyna (Eingrifflicher Weißdorn)	7	h															
Dactylis glomerata (Wiesen-Knäuelgras)	7	z															
Dryopteris filix-mas (Gewöhnlicher Wurmfarne)	7	w															
Festuca rubra (Rot-Schwingel)	7	z															
Galeobdolon argentatum (Garten Goldnessel)	7	l															
Geum urbanum (Echte Nelkenwurz)	7	z															
Glechoma hederacea (Gundermann)	7	z															

Erhebungsbogen

B

Projekt	Biotopkartierung Hamburg	Interne Nr.	84052
		DK5 DK5-GK	7240 7242
Handlungsbedarf	Nein	DK5 - Name	Farmsen
Bearbeitung	BUC	Biotop-Nr. alt	155 98
Räumliche Abbildung	Linie	Kartierung	28.07.2014
Anzahl Abschnitte	5	Fläche / Länge [m²/m]	383,71
		Breite (lineare Abb.) [m]	2

Pflanzenartenliste

Gruppe / Pflanzenart	MS	M	W	Vs	St	PA	Ph	Sz	VS	V	G	cf	§	Rote Liste				
														HH	ND	SH	D	
Hedera helix (Efeu)	7	z																
Juncus effusus (Flatter-Binse)	7	w																
Ligustrum vulgare (Gemeiner Liguster)	7	z																
Plantago major major (Großer Wegerich)	7	w																
Populus spec. (Pappel)	7	w																
Prunus padus (Echte Traubenkirsche)	7	w																
Prunus spinosa (Schlehe)	7	w																
Quercus robur (Stiel-Eiche)	7	z																
Rubus fruticosus agg. (Artengruppe Echte Brombeere)	7	z																
Rumex obtusifolius (Stumpfbblättriger Ampfer)	7	w																
Sambucus nigra (Schwarzer Holunder)	7	z																
Spiraea spec. (Spierstrauch)	7	w																
Symphoricarpos albus (Schneebeere)	7	z																
Taraxacum sect. Ruderalia (Artengruppe Gemeiner Löwenzahn)	7	z																D
Urtica dioica (Große Brennessel)	7	z																
Anzahl Rote Liste Arten														1				
Anzahl Arten														28				

MS: Mengensystem; M: Mengenangabe, W: Bewertung der Art (FFH-Monitoring), Vs: Vegetationsschicht, St: Status, PA: Autor Phänologie; Ph: Phänologie, Sz: Soziabilität, VS: Vitalitätssystem; V: Vitalität, G: Geschlecht, cf: unsichere Bestimmung, §: Schutz nach BNatSchG, HH: Rote Liste Hamburg, Nds: Rote Liste Niedersachsen, SH: Rote Liste Schleswig-Holstein, D: Rote Liste Deutschland