

# Erhebungsbogen

**B**

<b>Projekt</b>	Biotopkartierung Hamburg	<b>Interne Nr.</b>	144468
		<b>DK5   DK5-GK</b>	<b>7240</b> 7242
		<b>DK5 - Name</b>	Farmsen
<b>Handlungsbedarf</b>	Nein	<b>Biotop-Nr.   alt</b>	<b>151</b> 75
<b>Bearbeitung</b>	MBD	<b>Kartierung</b>	24.07.2020
<b>Räumliche Abbildung</b>	Linie	<b>Fläche / Länge [m<sup>2</sup>/m]</b>	593,8
<b>Anzahl Abschnitte</b>	2	<b>Breite (lineare Abb.) [m]</b>	3

**Gesetzlicher Schutz**  **kein gesetzl. Schutz**  **kein gesetzlich geschütztes Biotop**  **Schutz nur teilweise**  **Nein**

<b>Gesamtbewertung</b>	5	Noch wertvoll, gut entwicklungsfähig
– <b>Alter</b>	6	Biotop mittleren Alters, 50 bis 100 Jahre
– <b>Belastungsgrad</b>	4	Flächenhaft deutliche Belastung ohne nachh. Schäden
– <b>Ökolog. Funktion</b>	6	Hohe Bedeutung in einem Biotopkomplex, für den lokalen Biotopverbund oder als Puffer
– <b>Seltenheit</b>	5	Seltener Biotoptyp, floristisch stark verarmt, ohne seltener Pflges. od. verbr. artenreicher Biotoptyp

## Bestandsbeschreibung

Der westlich der Straße verlaufende Knickabschnitt ist von der Straße durch einen trockengefallenen Graben getrennt. Er verläuft direkt auf der Grundstücksgrenze von einer Kleingartensiedlung und ist häufig Teil der Kleingärten. In regelmäßigen Abständen ist der Knick für Durchgänge in die Kleingärten incl. Wall zerstört. Auch sonst weist der bis zum 1m hohe Knickwall häufig massive bauliche Veränderungen auf (Plattenbelag, Stützmauern etc.). Die Baumschicht besteht aus dicht stehenden, durchgewachsenen mächtigen Stiel-Eichen (BHD 60cm, vereinzelt größer als 1m), nach Norden nimmt der Anteil an Schwarz-Erle zu. Die Strauchschicht hat gegenüber 2014 wieder zugenommen und besteht vor allem aus Hasel und Schneebeere, darüberhinaus ist sie häufig mit weiteren Ziersträuchern durchsetzt. Stellenweise ist Schneebeere dominant. Die Zusammensetzung der lückigen Krautschicht ist, abgesehen von einigen angepflanzten Zierkräutern, von Ruderalpflanzen nährstoffreicher Böden bestimmt. Der östlich der Straße verlaufende, kürzere Abschnitt ist stärker degeneriert und weist Übergänge zu einer Baumreihe sowie mehr Ziergehölze auf.

Aufgrund der starken Degeneration der Knickstruktur und des großen Anteils von Ziersträuchern an der Deckung, die seit 2014 noch zugenommen haben, wird der Biotop nur noch mit "5" bewertet.

## Vorkommen an Biotoptypen

1	TF	Typ	HF	F.Anteil
2	BTYP	Biotoptyp		- gesetzl. Grundl.
3	Zusatz	Zusatz zum Biotoptypen		
4	LRT	Lebensraumtyp		
1	1		Ja	100 %
2	HWB	Durchgewachsener Knick (2018)		(§ 14 (2) 2.2)
3	kd	degenerierter Knickwall (kd)		
4	kein LRT	kein Lebensraumtyp nach FFH-Richtlinie		

## Räumliche Lage

<b>Lagebeschreibung</b>	An der Straße Weidkoppel		
<b>Nachbarnutzung/en</b>	Kleingartengelände		
<b>Rechtswert (X)</b>	572236	<b>Hochwert (Y)</b>	5940042
<b>Bezirk</b>	Wandsbek	<b>Naturraum</b>	Geestplatten östlich der Alster (696.03)
<b>Stadtteil (OT-Nr.)</b>	Bramfeld (515)	<b>Gemarkung</b>	Bramfeld (546)
<b>Digitaler Grünplan</b>	<input checked="" type="checkbox"/> <b>Hafengesamtgebiet</b>	<input type="checkbox"/> <b>Ramsargebiet</b>	<input type="checkbox"/> <b>EG-Vogelschutzgeb.</b>
<b>Ausgleichsflächen NSG / ND / LSG</b>	<input type="checkbox"/> <b>Biosphärenreservat</b>	<input type="checkbox"/> <b>Nationalpark</b>	<input type="checkbox"/>
<b>FFH-GEBIET</b>			
<b>Wasserschutzgebiet</b>			

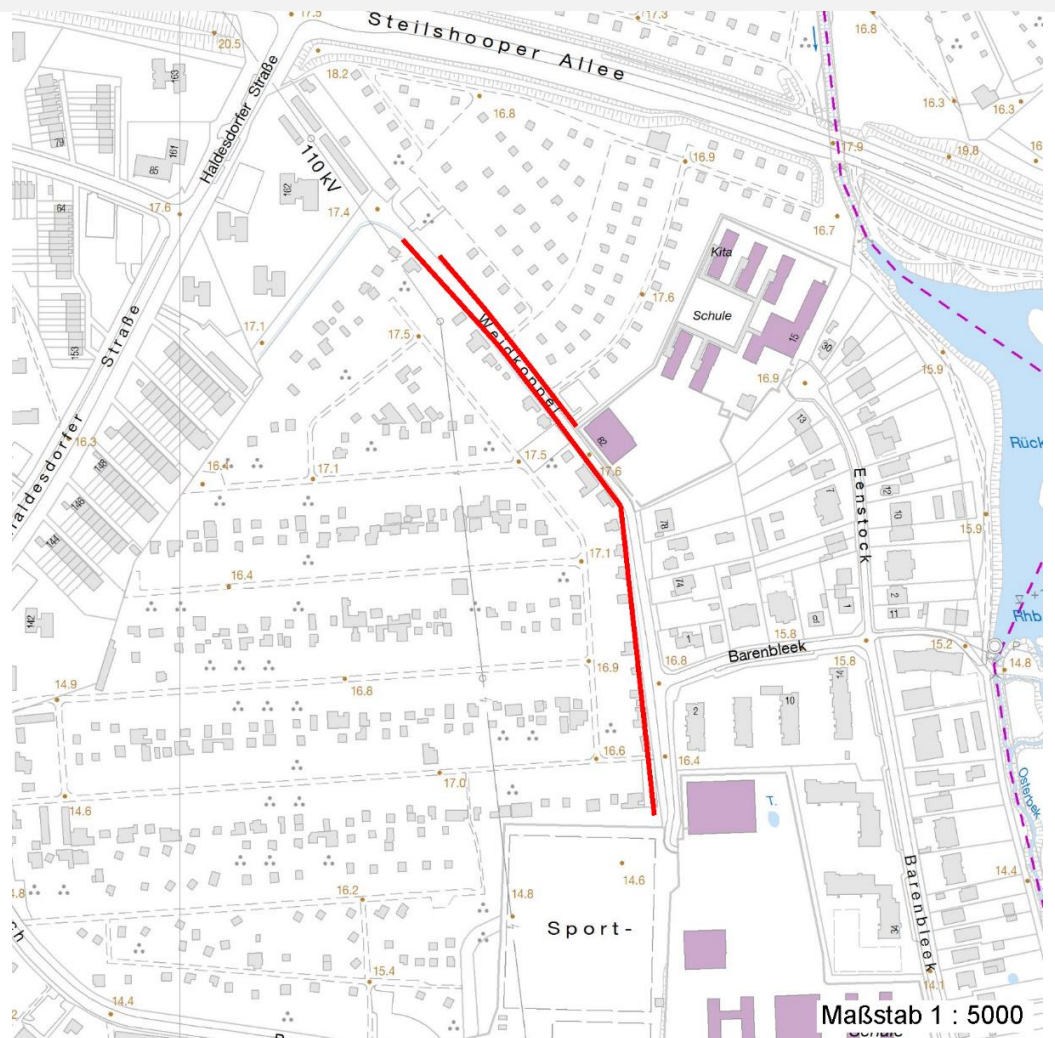
# Erhebungsbogen

**B**

<b>Projekt</b>	Biotopkartierung Hamburg	<b>Interne Nr.</b>	144468
		<b>DK5   DK5-GK</b>	<b>7240</b> 7242
		<b>DK5 - Name</b>	Farmsen
<b>Handlungsbedarf</b>	Nein	<b>Biotop-Nr.   alt</b>	<b>151</b> 75
<b>Bearbeitung</b>	MBD	<b>Kartierung</b>	24.07.2020
<b>Räumliche Abbildung</b>	Linie	<b>Fläche / Länge [m<sup>2</sup>/m]</b>	593,8
<b>Anzahl Abschnitte</b>	2	<b>Breite (lineare Abb.) [m]</b>	3

## Räumliche Lage

### Karte



## Weitere Erhebungsbögen

Interne Nr.	Interne Nr. Zuordnung	DK5	Biotop-Nr.	Kartierung	Zuordnung	DK5 (GK)	Biotop-Nr. (alt)
144468	48275	7240	151	26.08.1998	K	7242	75
144468	48276	7240	151	25.09.2005	K	7242	75
144468	84051	7240	151	28.07.2014	K	7242	75
144468	48275	7240	151	26.08.1998	>	7242	75

Zuordnung: N = nachfolgende Kartierung, K = weitere Kartierungen (zeitlich vorher oder nachher)

## Foto

Interne Nr.	Index	Dateiname	Aufnahmerichtung
80999	0	7240_151_240720_3.JPG	
81000	0	7240_151_240720_2.JPG	
81001	0	7240_151_240720_1.JPG	

# Erhebungsbogen

**B**

<b>Projekt</b>	Biotopkartierung Hamburg	<b>Interne Nr.</b>	144468
		<b>DK5   DK5-GK</b>	<b>7240</b> 7242
<b>Handlungsbedarf</b>	Nein	<b>DK5 - Name</b>	Farmsen
<b>Bearbeitung</b>	MBD	<b>Biotop-Nr.   alt</b>	<b>151</b> 75
<b>Räumliche Abbildung</b>	Linie	<b>Kartierung</b>	24.07.2020
<b>Anzahl Abschnitte</b>	2	<b>Fläche / Länge [m<sup>2</sup>/m]</b>	593,8
		<b>Breite (lineare Abb.) [m]</b>	3

## Weitere Angaben

Merkmal	Wert
<b>Auswertung</b>	
Gefährdung/ Einflüsse	Hoher Anteil nicht heimischer Pflanzen (Anpflanzung von Ziersträuchern) Zerstörung durch "Gestaltung" als Grundstücksgrenze Vermüllungen Intensive Nutzung oder Pflege
Wertgesichtspunkte	Bedeutung für den Biotopverbund Bestandteil der historischen Kulturlandschaft
zoologisch bedeutsame Strukturen	Große Einzelbäume
Bedeutung für Tiergruppe	Vögel
Ziele der Entwicklung	Erhaltung des Knicks.
Maßnahmen	8.5 - Strauchschicht nachpflanzen 8.2 - Knickwall instandsetzen 8.3 - Altbäume/Überhälter erhalten An- bzw. Nachpflanzung standortgerechter Sträucher 8.9 - Ziergehölze entfernen fachgerechte Knickpflege

## Foto

<b>Fotodatei</b>	7240_151_240720_3.JPG	<b>Fotodatei</b>
<b>Bildbeschreibung</b>	k.A.	<b>Bildbeschreibung</b>
<b>Aufnahmerichtung</b>		<b>Aufnahmerichtung</b>



# Erhebungsbogen

**B**

<b>Projekt</b>	Biotopkartierung Hamburg	<b>Interne Nr.</b>	144468
		<b>DK5   DK5-GK</b>	<b>7240</b> 7242
		<b>DK5 - Name</b>	Farmsen
<b>Handlungsbedarf</b>	Nein	<b>Biotop-Nr.   alt</b>	<b>151</b> 75
<b>Bearbeitung</b>	MBD	<b>Kartierung</b>	24.07.2020
<b>Räumliche Abbildung</b>	Linie	<b>Fläche / Länge [m<sup>2</sup>/m]</b>	593,8
<b>Anzahl Abschnitte</b>	2	<b>Breite (lineare Abb.) [m]</b>	3

## Foto

**Fotodatei** 7240\_151\_240720\_1.JPG  
**Bildbeschreibung** k.A.  
**Aufnahmerichtung**

**Fotodatei** 7240\_151\_240720\_2.JPG  
**Bildbeschreibung** k.A.  
**Aufnahmerichtung**



## Teilflächenbeschreibung

<b>Teilflächentyp</b>		<b>Teilflächen-Nr.</b>	1
<b>Biototyp</b>	Durchgewachsener Knick (2018)	<b>Biototyp</b>	HWB
- <b>Zusatz</b>	degenerierter Knickwall (kd)	- <b>gesetzl. Grundl.</b>	(§ 14 (2) 2.2)
<b>FFH-LRT</b>	kein Lebensraumtyp nach FFH-Richtlinie	<b>FFH-LRT</b>	kein LRT
<b>Beschreibung</b>		<b>Entw.potential LRT</b>	
		<b>Hauptfläche</b>	Ja
		<b>Flächenanteil</b>	100 %
		<b>FFH-Unters.Fläche</b>	Nein
		<b>Saatgutfläche</b>	Nein

# Erhebungsbogen

**B**

<b>Projekt</b>	Biotopkartierung Hamburg	<b>Interne Nr.</b>	144468
		<b>DK5   DK5-GK</b>	<b>7240</b> 7242
<b>Handlungsbedarf</b>	Nein	<b>DK5 - Name</b>	Farmsen
<b>Bearbeitung</b>	MBD	<b>Biotop-Nr.   alt</b>	<b>151</b> 75
<b>Räumliche Abbildung</b>	Linie	<b>Kartierung</b>	24.07.2020
<b>Anzahl Abschnitte</b>	2	<b>Fläche / Länge [m<sup>2</sup>/m]</b>	593,8
		<b>Breite (lineare Abb.) [m]</b>	3

## Weitere Angaben

Merkmal	Wert
<b>Boden</b>	
Feuchte	6 - mäßig feucht und wechselfeucht
Reaktion	7 - neutral
Stickstoffgehalt	6 - mäßig stickstoffarm bis stickstoffreich
<b>Standort, Relief</b>	
Relief	kein bis 1 m hoher Wall
Neigung - Gelände	N3 - mittel geneigt (9-18%)
Ausrichtung	V - Verschiedene
Belichtung	6 - halbsonnig bis halbschattig
Luft	keine Besonderheiten
Zusätze - Btyp	2 - schwaches bis mittleres Baumholz, Brusthöhendurchmesser 20 - 50 cm k2 - Doppelknick, Redder
<b>Veg. - Deckg./Ant.</b>	
1. Baumschicht	60 %
Strauchschicht	60 %
1. Krautschicht	30 %
Moosschicht	10 %
<b>Veg. - Höhe</b>	
Gesamt, durchschn.	25.00 m

## Zeigerwerte der Pflanzenartenliste (Auswertung)

<b>Standort</b>	<b>Belichtung</b>	halbsonnig bis halbschattig	6,2
<b>Boden</b>	<b>Feuchte</b>	mäßig feucht und wechselfeucht	5,6
	<b>Stickstoff (N)</b>	mäßig stickstoffarm bis stickstoffreich	6,2
	<b>Reaktion</b>	neutral	6,6
<b>Vegetation</b>	<b>Mahdverträglichkeit</b>	schnittempfindlich (nur Herbstschnitt verträglich)	3,2
<b>Zeigerwerte</b>	<b>Futterwert</b>	geringwertiges Futter	3,4
	<b>Wechselfeuchteanzeiger</b>		1
	<b>Giftpflanzen</b>		1
	<b>Überschw.anzeiger</b>		3

## Pflanzenartenliste

Gruppe / Pflanzenart	MS	M	W	Vs	St	PA	Ph	Sz	VS	V	G	cf	Rote Liste					
													§	HH	ND	SH	D	
<b>Tracheobionta (Gefäßpflanzen)</b>																		
Acer campestre (Feld-Ahorn)	7	z		S														
Acer pseudoplatanus (Berg-Ahorn)	7	w		S														
Aegopodium podagraria (Giersch)	7	h																
Alnus glutinosa (Schwarz-Erle)	7	z																
Calystegia sepium (Zaun-Winde)	7	z																
Carpinus betulus (Hainbuche)	7	z																
Chamaecyparis spec. (Scheinzypresse)	7	w		S														
Cirsium vulgare (Gewöhnliche Kratzdistel)	7	w																
Cornus sanguinea (Roter Hartriegel)	7	w																
Corylus avellana (Haselnuss)	7	h																
Crataegus monogyna (Eingriffliger Weißdorn)	7	h																

# Erhebungsbogen

**B**

<b>Projekt</b>	Biotopkartierung Hamburg		<b>Interne Nr.</b>	144468	
			<b>DK5   DK5-GK</b>	<b>7240</b>	7242
<b>Handlungsbedarf</b>	Nein		<b>DK5 - Name</b>	Farmsen	
<b>Bearbeitung</b>	MBD	<b>Kopie</b>	Ja	<b>Biotop-Nr.   alt</b>	151 75
<b>Räumliche Abbildung</b>	Linie			<b>Kartierung</b>	24.07.2020
<b>Anzahl Abschnitte</b>	2			<b>Fläche / Länge [m<sup>2</sup>/m]</b>	593,8
				<b>Breite (lineare Abb.) [m]</b>	3

## Pflanzenartenliste

Gruppe / Pflanzenart	MS	M	W	Vs	St	PA	Ph	Sz	VS	V	G	cf	Rote Liste					
													§	HH	ND	SH	D	
Dactylis glomerata (Wiesen-Knäuelgras)	7	z																
Deschampsia flexuosa (Draht-Schmiele)	7	w																
Digitalis purpurea (Roter Fingerhut)	7	w																
Dryopteris filix-mas (Gewöhnlicher Wurmfarne)	7	w																
Elymus repens (Gewöhnliche Quecke)	7	w																
Epilobium ciliatum (Drüsiges Weidenröschen)	7	w																
Fagus sylvatica (Rotbuche)	7	w																
Fallopia japonica (Japanischer Staudenknöterich)	7	l																
Forsythia spec. (Forsythie)	7	w																
Galeobdolon argentatum (Garten Goldnessel)	7	w																
Geranium robertianum (Stinkender Storchschnabel)	7	z																
Geum urbanum (Echte Nelkenwurz)	7	w																
Hedera helix (Efeu)	7	z																
Hieracium sabaudum (Savoyer Habichtskraut)	7	w																
Humulus lupulus (Hopfen)	7	z																
Ilex aquifolium (Stechpalme)	7	w												b				
Impatiens parviflora (Kleinblütiges Springkraut)	7	z																
Juglans regia (Echte Walnuss)	7	w		S													D	
Laurocerasus spec. (Kirschlorbeer spec.)	7	w																
Ligustrum vulgare (Gemeiner Liguster)	7	z																
Lonicera periclymenum (Wald-Geißblatt)	7	w																
Poa annua (Einjähriges Rispengras)	7	w																
Poa nemoralis (Hain-Rispengras)	7	w																
Poa trivialis (Gewöhnliches Rispengras)	7	w																
Polygonatum multiflorum (Vielblütige Weißwurz)	7	w																
Prunus spinosa (Schlehe)	7	w																
Quercus robur (Stiel-Eiche)	7	d																
Rhododendron spec. (Rhododendron)	7	w																
Ribes rubrum (Rote Johannisbeere)	7	w																
Rubus fruticosus agg. (Artengruppe Echte Brombeere)	7	z																
Rumex obtusifolius (Stumpfbältriger Ampfer)	7	w																
Sambucus nigra (Schwarzer Holunder)	7	z																
Sonchus oleraceus (Kohl-Gänsedistel)	7	w																
Sorbus aucuparia (Eberesche)	7	z																
Spiraea spec. (Spierstrauch)	7	w																
Symphoricarpos albus (Schneebeere)	7	l																
Syringa spec. (Flieder)	7	w																
Taraxacum sect. Ruderalia (Artengruppe Gemeiner Löwenzahn)	7	w															D	
Taxus baccata (Gemeine Eibe)	7	w												b		3		V
Urtica dioica (Große Brennnessel)	7	w																
	<b>Anzahl Rote Liste Arten</b>																	
	<b>Anzahl Arten</b>													51				

MS: Mengensystem; M: Mengenangabe, W: Bewertung der Art (FFH-Monitoring), Vs: Vegetationsschicht, St: Status, PA: Autor Phänologie; Ph: Phänologie, Sz: Soziabilität, VS: Vitalitätssystem; V: Vitalität, G: Geschlecht, cf: unsichere Bestimmung, §: Schutz nach BNatSchG, HH: Rote Liste Hamburg, Nds: Rote Liste Niedersachsen, SH: Rote Liste Schleswig-Holstein, D: Rote Liste Deutschland

## Erhebungsbogen

**B**

<b>Projekt</b>	Biotopkartierung Hamburg	<b>Interne Nr.</b>	144468
<b>Handlungsbedarf</b>	Nein	<b>DK5   DK5-GK</b>	<b>7240</b> 7242
<b>Bearbeitung</b>	MBD	<b>DK5 - Name</b>	Farmsen
<b>Räumliche Abbildung</b>	Linie	<b>Biotop-Nr.   alt</b>	<b>151</b> 75
<b>Anzahl Abschnitte</b>	2	<b>Kartierung</b>	24.07.2020
		<b>Fläche / Länge [m<sup>2</sup>/m]</b>	593,8
		<b>Breite (lineare Abb.) [m]</b>	3