

Erhebungsbogen

B

Projekt	Biotopkartierung Hamburg	Interne Nr.	84043
		DK5 DK5-GK	7240 7242
		DK5 - Name	Farmsen
Handlungsbedarf	Nein	Biotop-Nr. alt	150 73
Bearbeitung	BUC	Kartierung	28.07.2014
Räumliche Abbildung	Linie	Fläche / Länge [m²/m]	855,87
Anzahl Abschnitte	1	Breite (lineare Abb.) [m]	1,5

Gesetzlicher Schutz	§ 30 (2) 1.1 Natürliche oder naturnahe Fließgewässer	Schutz nur teilweise	Nein
----------------------------	--	-----------------------------	-------------

Gesamtbewertung	7	Besonders wertvoll
– Alter	6	Biotop mittleren Alters, 50 bis 100 Jahre
– Belastungsgrad	6	Flächenhaft geringe oder örtlich stärkere oder Vorbelastung mit deutlichem Einfluß
– Ökolog. Funktion	7	Sehr hohe Bedeutung in einem Biotopkomplex, für den lokalen Biotopverbund oder als Puffer
– Seltenheit	7	Seltener Biotoptyp, mit seltenen oder bedrohten Pflges., gesättigtes Artenspektrum, einige RL-Arten

Bestandsbeschreibung

Weitestgehend begradigter, 1-1,5 m breiter und an einigen Stellen leicht mäandriert Bachlauf der Osterbek zwischen Tegelweg und Rückhaltebecken südlich der Straße Am Luisenhof. In dem sandigen Bachbett liegen einige Steine. Die mächtigsten bis 1,5 m hohen Uferböschungen sind überwiegend dicht mit Gehölzen bewachsen, die den Bach beschatten. In den besonnten Bereichen hat sich eine teils üppige, teils lückige Uferstaudenflur aus Kohldistel, Mädesüß und Schilf ausgebildet, mit sehr viel Brennnesseln dazwischen. Lokal breitet sich Drüsiges Springkraut aus. Die Osterbek fließt in diesem Abschnitt durch Kleingarten- und naturnahe Grünanlagen. Unter der Straße Am Luisenhof ist die Osterbek verrohrt, danach fließt sie, noch ein Sandfangbecken durchquerend, in das Rückhaltebecken.

Vorkommen an Biotoptypen

1	TF	Typ	HF	F.Anteil
2	BTYP	Biotoptyp	- gesetzl. Grundl.	
3	Zusatz	Zusatz zum Biotoptypen		
4	LRT	Lebensraumtyp		
1	1		Ja	100 %
2	FBM	Bach, naturnah mit Beeinträchtigungen/Verbauungen (2000)		
3	IO	Lauf teilweise verrohrt (IO)		
4	kein LRT	kein Lebensraumtyp nach FFH-Richtlinie		

Räumliche Lage

Lagebeschreibung	Osterbek zwischen Tegelweg und Rückhaltebecken im Süden der Straße Am Luisenhof		
Nachbarnutzung/en	Kleingärten, Grünanlage, Pferdeweiden		
Rechtswert (X)	572549	Hochwert (Y)	5940595
Bezirk	Wandsbek	Naturraum	Geestplatten östlich der Alster (696.03)
Stadtteil (OT-Nr.)	Farmsen-Berne (514)	Gemarkung	Bramfeld (546)
Digitaler Grünplan	<input checked="" type="checkbox"/> Hafengesamtgebiet	<input type="checkbox"/> Ramsargebiet	<input type="checkbox"/> EG-Vogelschutzgeb.
Ausgleichsflächen	<input type="checkbox"/> Biosphärenreservat	<input type="checkbox"/> Nationalpark	<input type="checkbox"/>
NSG / ND / LSG			
FFH-GEBIET			
Wasserschutzgebiet			

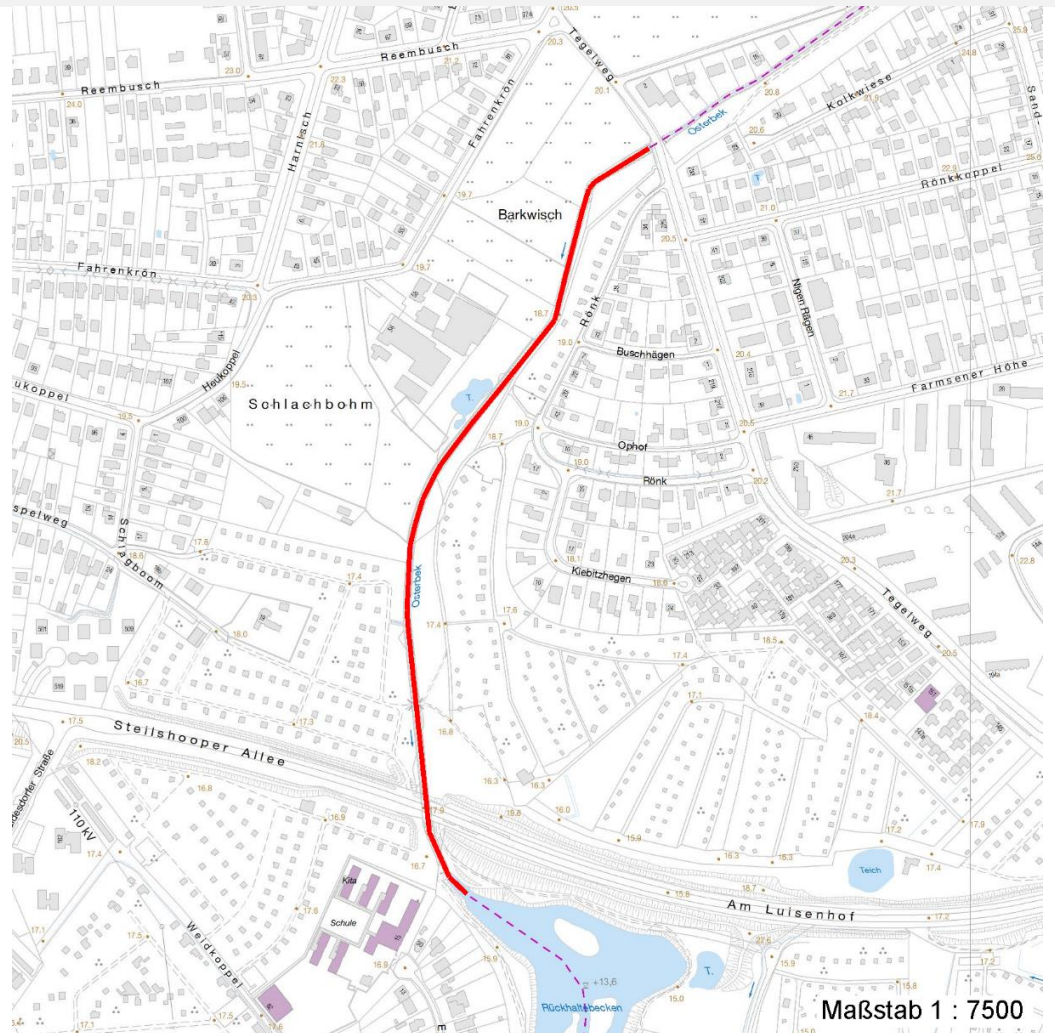
Erhebungsbogen

B

Projekt	Biotopkartierung Hamburg	Interne Nr.	84043
		DK5 DK5-GK	7240 7242
		DK5 - Name	Farmsen
Handlungsbedarf	Nein	Biotop-Nr. alt	150 73
Bearbeitung	BUC	Kartierung	28.07.2014
Räumliche Abbildung	Linie	Fläche / Länge [m²/m]	855,87
Anzahl Abschnitte	1	Breite (lineare Abb.) [m]	1,5

Räumliche Lage

Karte



Weitere Erhebungsbögen

Interne Nr.	Interne Nr. Zuordnung	DK5	Biotop-Nr.	Kartierung	Zuordnung	DK5 (GK)	Biotop-Nr. (alt)
84043	48264	7240	150	10.08.1998	K	7242	73
84043	48259	7240	150	03.10.2005	K	7242	73
84043	144427	7240	247	02.09.2020	N	7242	73
84043	48264	7240	150	10.08.1998	=	7242	73

Zuordnung: N = nachfolgende Kartierung, K = weitere Kartierungen (zeitlich vorher oder nachher)

Foto

Interne Nr.	Index	Dateiname	Aufnahmerichtung
36909	0	7240_150_280714_1.JPG	
36910	0	7240_150_280714_2.JPG	
36911	0	7240_150_280714_3.JPG	
36912	0	7240_150_280714_4.JPG	
36913	0	7240_150_280714_5.JPG	

27.09.2022

Erhebungsbogen

B

Projekt	Biotopkartierung Hamburg	Interne Nr.	84043
		DK5 DK5-GK	7240 7242
		DK5 - Name	Farmsen
Handlungsbedarf	Nein	Biotop-Nr. alt	150 73
Bearbeitung	BUC	Kartierung	28.07.2014
Räumliche Abbildung	Linie	Fläche / Länge [m²/m]	855,87
Anzahl Abschnitte	1	Breite (lineare Abb.) [m]	1,5

Weitere Angaben

Merkmal	Wert
Auswertung	
Gefährdung/ Einflüsse	Müllablagerung im Bachbett.
Wertgesichtspunkte	Begradigte Osterbek, die durch entsprechende Pflegemaßnahmen Wertvolle(r) Feuchtbiotop(e) Reste von naturräumlich typischen Strukturen Flächenpotential Betonung von Topographie und Naturraum Wichtiger Teilbereich eines grösseren Landschaftskomplexes
zoologisch bedeutsame Strukturen	Blütenreiche Fluren
Bedeutung für Tiergruppe	Fische (Stichlinge) Wassergebundene Insekten
Ziele der Entwicklung	Abflachung der Uferbereiche.
Maßnahmen	Entw.zu standortgerechter Feucht-bzw.Ufervegetation fördern Wiederherstellung des natürlichen Bachlaufes (streckenweise) Naturnahe Uferzone herstellen In einigen Bereichen Abflachung der Uferbereiche und streckenweise Mäander schaffen.

Erhebungsbogen

B

Projekt	Biotopkartierung Hamburg	Interne Nr.	84043
Handlungsbedarf	Nein	DK5 DK5-GK	7240 7242
Bearbeitung	BUC	DK5 - Name	Farmsen
Räumliche Abbildung	Linie	Biotop-Nr. alt	150 73
Anzahl Abschnitte	1	Kartierung	28.07.2014
		Fläche / Länge [m²/m]	855,87
		Breite (lineare Abb.) [m]	1,5

Foto

Fotodatei 7240_150_280714_1.JPG
Bildbeschreibung k.A.
Aufnahmerichtung



Fotodatei 7240_150_280714_2.JPG
Bildbeschreibung k.A.
Aufnahmerichtung

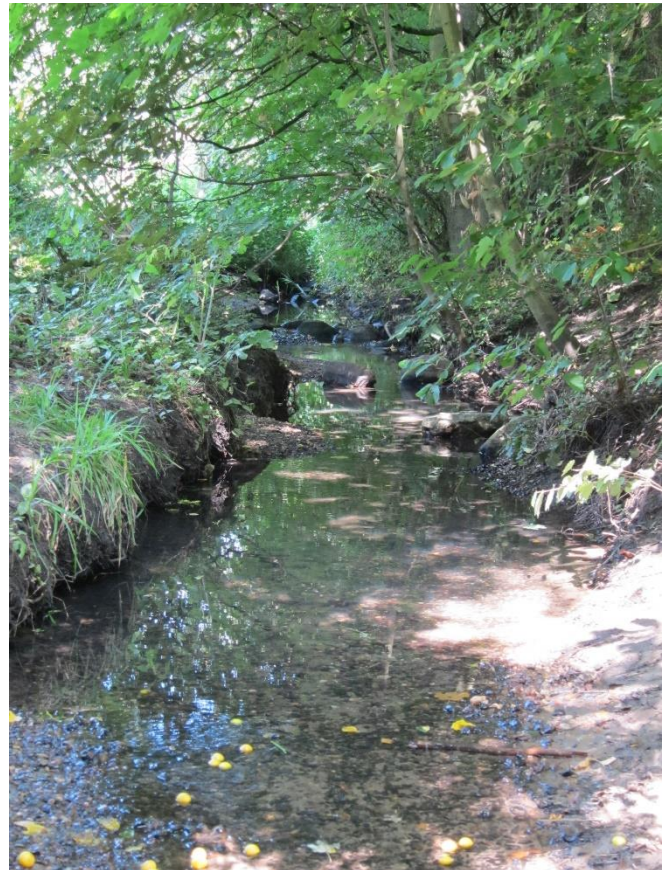


Projekt	Biotopkartierung Hamburg	Interne Nr.	84043
		DK5 DK5-GK	7240 7242
		DK5 - Name	Farmsen
Handlungsbedarf	Nein	Biotop-Nr. alt	150 73
Bearbeitung	BUC	Kartierung	28.07.2014
Räumliche Abbildung	Linie	Fläche / Länge [m²/m]	855,87
Anzahl Abschnitte	1	Breite (lineare Abb.) [m]	1,5

Foto

Fotodatei 7240_150_280714_3.JPG
Bildbeschreibung k.A.
Aufnahmerichtung

Fotodatei 7240_150_280714_4.JPG
Bildbeschreibung k.A.
Aufnahmerichtung



Teilflächenbeschreibung

Teilflächentyp
Biotoptyp Bach, naturnah mit
 Beeinträchtigungen/Verbauungen (2000)
 - **Zusatz** Lauf teilweise verrohrt (I0)
FFH-LRT kein Lebensraumtyp nach FFH-Richtlinie
Beschreibung
 Standort: Ufervegetation der Osterbek

Teilflächen-Nr. 1
Biotoptyp FBM
 - **gesetzl. Grundl.**
FFH-LRT kein LRT
Entw.potential LRT
Hauptfläche Ja
Flächenanteil 100 %
FFH-Unters.Fläche Nein
Saatgutfläche Nein

Projekt	Biotopkartierung Hamburg	Interne Nr.	84043
		DK5 DK5-GK	7240 7242
		DK5 - Name	Farmsen
Handlungsbedarf	Nein	Biotop-Nr. alt	150 73
Bearbeitung	BUC	Kartierung	28.07.2014
Räumliche Abbildung	Linie	Fläche / Länge [m²/m]	855,87
Anzahl Abschnitte	1	Breite (lineare Abb.) [m]	1,5

Weitere Angaben

Merkmal	Wert
Auswertung	
Gefährdung/ Einflüsse Maßnahmen	Intensivierung der Nutzung oder Pflege 3.3 - natürliche Dynamik zulassen 3.4 - Entwicklung von Uferstrandstreifen
Boden	
Feuchte	7 - feucht
Stickstoffgehalt	7 - stickstoffreich
Gebietszuordnung	
Gebietsbezeichnung	Osterbek
Gewässer	
Böschungshöhe	2.00 m
Gewässertiefe	0.10 m
Länge	625.00 m
Breite	1.50 m
Wasserführung	g - gleichmäßige Wasserführung
Strömung	r - ruhig fließend
Trübung	m - mittlere Trübung
Färbung	hellbraun
Geruch	ohne Besonderheit
Standort, Relief	
Relief	steil bis flaches Uferprofil.
Böschungsneigung	flach - 1:2 bis 1:3
Neigung - Gelände	N3 - mittel geneigt (9-18%)
Ausrichtung	V - Verschiedene
Belichtung	6 - halbsonnig bis halbschattig
Luft	keine Besonderheiten
Veg. - Deckg./Ant.	
Gesamt	95 %
1. Baumschicht	30 %
Strauchschicht	70 %
1. Krautschicht	80 %

Zeigerwerte der Pflanzenartenliste (Auswertung)

Standort	Belichtung	halbsonnig bis halbschattig	6,4
Boden	Feuchte	feucht	6,7
	Stickstoff (N)	stickstoffreich	6,9
	Reaktion	neutral	6,8
Vegetation	Mahdverträglichkeit	mäßig schnittverträglich (erster Schnitt nicht vor 1. Juli)	4,6
Zeigerwerte	Futterwert	geringwertiges Futter	2,8
	Wechselfeuchteanzeiger		8
	Giftpflanzen		0
	Überschw.anzeiger		4

Erhebungsbogen

B

Projekt	Biotopkartierung Hamburg	Interne Nr.	84043
		DK5 DK5-GK	7240 7242
		DK5 - Name	Farmsen
Handlungsbedarf	Nein	Biotop-Nr. alt	150 73
Bearbeitung	BUC	Kartierung	28.07.2014
Räumliche Abbildung	Linie	Fläche / Länge [m²/m]	855,87
Anzahl Abschnitte	1	Breite (lineare Abb.) [m]	1,5

Pflanzenartenliste

Gruppe / Pflanzenart	MS	M	W	Vs	St	PA	Ph	Sz	VS	V	G	cf	Rote Liste				
													§	HH	ND	SH	D
Tracheobionta (Gefäßpflanzen)																	
Acer campestre (Feld-Ahorn)	7	z															
Acer pseudoplatanus (Berg-Ahorn)	7	z															
Aegopodium podagraria (Giersch)	7	h															
Agrostis stolonifera (Ausläufer-Straußgras)	7	z															
Alnus glutinosa (Schwarz-Erle)	7	z															
Anthriscus sylvestris (Wiesen-Kerbel)	7	z															
Artemisia vulgaris (Gewöhnlicher Beifuß)	7	w															
Athyrium filix-femina (Gewöhnlicher Frauenfarn)	7	w															
Betula pendula (Hänge-Birke)	7	z															
Calystegia sepium (Zaun-Winde)	7	h															
Carex hirta (Behaarte Segge)	7	z															
Cirsium arvense (Acker-Kratzdistel)	7	z															
Cirsium oleraceum (Kohl-Kratzdistel)	7	h															
Cornus spec. (Kornelkirsche)	7	w															
Crataegus monogyna (Eingrifflicher Weißdorn)	7	z															
Dactylis glomerata (Wiesen-Knäuelgras)	7	z															
Filipendula ulmaria (Mädesüß)	7	z															
Fraxinus excelsior (Gewöhnliche Esche)	7	z															
Galeopsis tetrahit (Gewöhnlicher Hohlzahn)	7	z															
Galium aparine (Kletten-Labkraut)	7	z															
Glechoma hederacea (Gundermann)	7	z															
Heracleum sphondylium (Wiesen-Bärenklau)	7	z															
Holcus lanatus (Wolliges Honiggras)	7	z															
Humulus lupulus (Hopfen)	7	z															
Impatiens glandulifera (Drüsiges Springkraut)	7	l															
Impatiens parviflora (Kleinblütiges Springkraut)	7	z															
Lysimachia nummularia (Pfennigkraut)	7	z															
Lythrum salicaria (Blut-Weiderich)	7	z															
Phalaris arundinacea (Rohr-Glanzgras)	7	z															
Phragmites australis (Schilf)	7	h															
Populus alba (Silber-Pappel)	7	z															
Prunus spinosa (Schlehe)	7	w															
Ranunculus repens (Kriechender Hahnenfuß)	7	z															
Rubus fruticosus agg. (Artengruppe Echte Brombeere)	7	z															
Rumex acetosa (Großer Sauerampfer)	7	w															
Salix caprea (Sal-Weide)	7	z															
Salix dasyclados (Filzast-Weide)	7	w															
Salix viminalis (Korb-Weide)	7	z															
Sambucus nigra (Schwarzer Holunder)	7	z															
Scirpus sylvaticus (Wald-Simse)	7	l													V		
Symphytum officinale (Echter Beinwell)	7	w															
Urtica dioica (Große Brennnessel)	7	h															
Valeriana officinalis (Echter Baldrian)	7	z												D	D		
Veronica beccabunga (Bachbungen-Ehrenpreis)	7	w															
Viburnum opulus (Gewöhnlicher Schneeball)	7	w															

Erhebungsbogen

B

Projekt	Biotopkartierung Hamburg	Interne Nr.	84043
		DK5 DK5-GK	7240 7242
Handlungsbedarf	Nein	DK5 - Name	Farmsen
Bearbeitung	BUC	Biotop-Nr. alt	150 73
Räumliche Abbildung	Linie	Kartierung	28.07.2014
Anzahl Abschnitte	1	Fläche / Länge [m²/m]	855,87
		Breite (lineare Abb.) [m]	1,5

Pflanzenartenliste

Gruppe / Pflanzenart	MS	M	W	Vs	St	PA	Ph	Sz	VS	V	G	cf	§	Rote Liste			
														HH	ND	SH	D
Anzahl Rote Liste Arten														1	2		
Anzahl Arten														45			

MS: Mengensystem; M: Mengenangabe, W: Bewertung der Art (FFH-Monitoring), Vs: Vegetationsschicht, St: Status, PA: Autor Phänologie; Ph: Phänologie, Sz: Soziabilität, VS: Vitalitätssystem; V: Vitalität, G: Geschlecht, cf: unsichere Bestimmung, §: Schutz nach BNatSchG, HH: Rote Liste Hamburg, Nds: Rote Liste Niedersachsen, SH: Rote Liste Schleswig-Holstein, D: Rote Liste Deutschland