

Erhebungsbogen

B

Projekt	Biotopkartierung Hamburg	Interne Nr.	144441
		DK5 DK5-GK	7240 7242
		DK5 - Name	Farmsen
Handlungsbedarf	Nein	Biotop-Nr. alt	148 61
Bearbeitung	MBD	Kartierung	12.08.2020
Räumliche Abbildung	Linie	Fläche / Länge [m²/m]	503,81
Anzahl Abschnitte	1	Breite (lineare Abb.) [m]	5

Gesetzlicher Schutz kein gesetzl. Schutz **kein gesetzlich geschütztes Biotop** **Schutz nur teilweise** **Nein**

Gesamtbewertung	5	Noch wertvoll, gut entwicklungsfähig
– Alter	6	Biotop mittleren Alters, 50 bis 100 Jahre
– Belastungsgrad	4	Flächenhaft deutliche Belastung ohne nachh. Schäden
– Ökolog. Funktion	5	Bedeutung in einem Biotopkomplex, für den lokalen Biotopverbund oder als Puffer
– Seltenheit	6	Seltener Biotoptyp, ohne seltene oder bedrohte Pflges., ungesättigtes Artenspektrum, reliktsche RL-Arten

Bestandsbeschreibung

Die ursprüngliche Weißdorn-Hecke ist mit anderen Sträuchern durchsetzt. Die Baumschicht besteht aus alten Überhältern (Stiel-Eiche), aber auch aus standortfremden Arten, wie z.B. Pappel. Die Strauchschicht ist dicht mit Weißdorn, Hasel, Feldahorn ausgebildet, lokal jedoch mit Ziergehölzen durchsetzt. Einige ältere Weißdorne. Einige Bereiche sind dicht mit Waldrebe überwuchert. Die Krautschicht ist nur an lichter Stellen stärker ausgebildet, insgesamt artenarm und wenig ausgeprägt, es überwiegen Brombeeren, Garten-Goldnessel und Efeu. Eine Ruderalflur ist stellenweise dem Knick vorgelagert. Der Wall ist nur noch stellenweise in Ansätzen vorhanden, abschnittsweise gibt es nur eine Geländestufe (40cm mit senkrechter Steineinfassung und einem Zaun darüber (siehe Foto). Aufgrund realer Veränderungen (weitere Degradierung der Knickstrukturen, Zunahme von Gartenpflanzen wie Garten-Goldnessel und Schneebeere) seit 2014 wird der Biotop nur noch mit "5" bewertet.

Vorkommen an Biototypen

1	TF	Typ	HF	F.Anteil
2	BTYP	Biototyp		- gesetzl. Grundl.
3	Zusatz	Zusatz zum Biototypen		
4	LRT	Lebensraumtyp		
1	1		Ja	100 %
2	HWM	Strauch-Baum-Knick (2018)		(§ 14 (2) 2.2)
3	kd	degenerierter Knickwall (kd)		

Räumliche Lage

Lagebeschreibung	südlich der Farmsener Höhe, nördlich Swebenbrunnen		
Nachbarnutzung/en	Wohnbebauung, Stadtgehölz		
Rechtswert (X)	573087	Hochwert (Y)	5940647
Bezirk	Wandsbek	Naturraum	Geestplatten östlich der Alster (696.03)
Stadtteil (OT-Nr.)	Farmsen-Berne (514)	Gemarkung	Farmsen (545)
Digitaler Grünplan	<input type="checkbox"/> Hafengesamtgebiet	<input type="checkbox"/> Ramsargebiet	<input type="checkbox"/> EG-Vogelschutzgeb.
Ausgleichsflächen NSG / ND / LSG	<input type="checkbox"/> Biosphärenreservat	<input type="checkbox"/> Nationalpark	<input type="checkbox"/>
FFH-GEBIET			
Wasserschutzgebiet			

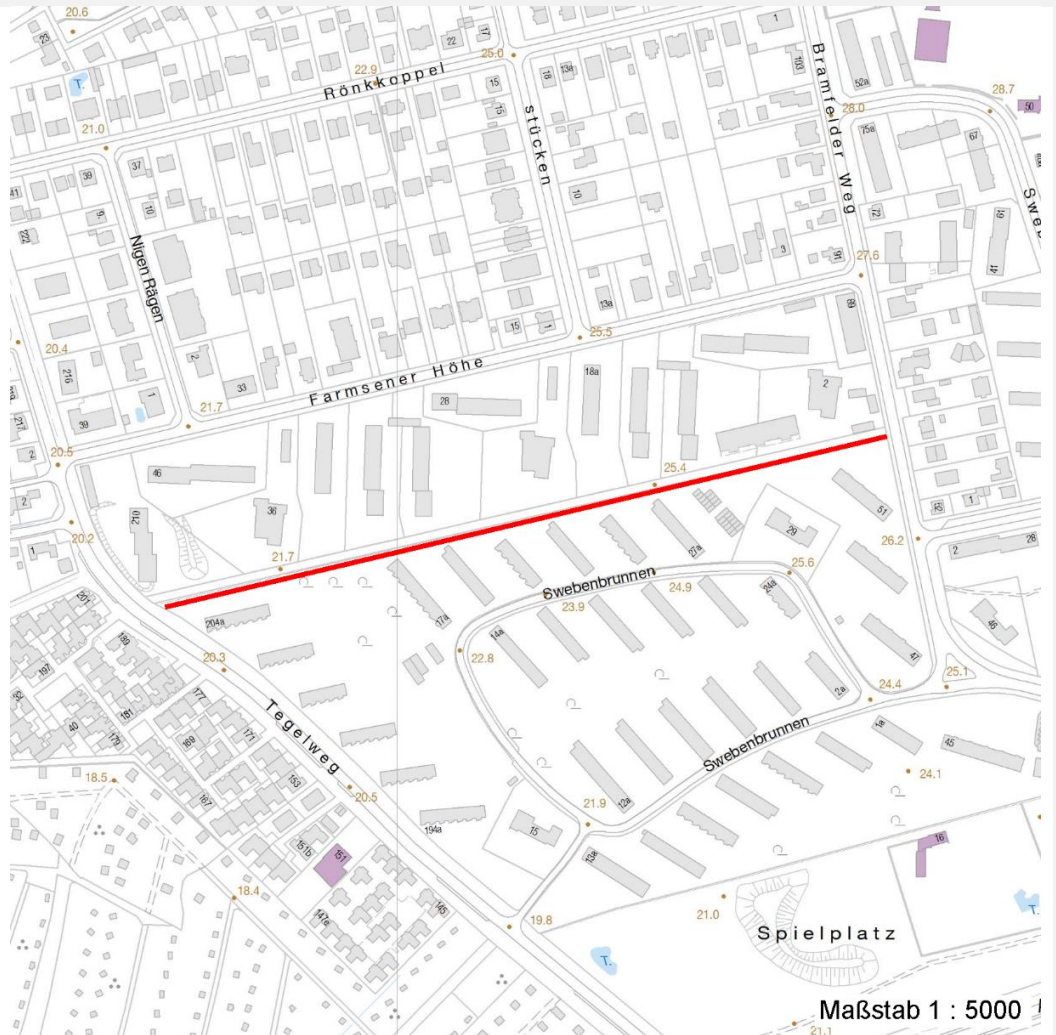
Erhebungsbogen

B

Projekt	Biotopkartierung Hamburg	Interne Nr.	144441
		DK5 DK5-GK	7240 7242
		DK5 - Name	Farmsen
Handlungsbedarf	Nein	Biotop-Nr. alt	148 61
Bearbeitung	MBD	Kartierung	12.08.2020
Räumliche Abbildung	Linie	Fläche / Länge [m²/m]	503,81
Anzahl Abschnitte	1	Breite (lineare Abb.) [m]	5

Räumliche Lage

Karte



Weitere Erhebungsbögen

Interne Nr.	Interne Nr. Zuordnung	DK5	Biotop-Nr.	Kartierung	Zuordnung	DK5 (GK)	Biotop-Nr. (alt)
144441	48269	7240	148	04.08.1998	K	7242	61
144441	48270	7240	148	26.09.2005	K	7242	61
144441	84048	7240	148	28.07.2014	K	7242	61
144441	48270	7240	148	26.09.2005	=	7242	61

Zuordnung: N = nachfolgende Kartierung, K = weitere Kartierungen (zeitlich vorher oder nachher)

Foto

Interne Nr.	Index	Dateiname	Aufnahmerichtung
80961	0	7240_148_120820_1.JPG	
80962	0	7240_148_120820_3.JPG	
80963	0	7240_148_120820_2.JPG	

Erhebungsbogen

B

Projekt	Biotopkartierung Hamburg	Interne Nr.	144441
		DK5 DK5-GK	7240 7242
Handlungsbedarf	Nein	DK5 - Name	Farmsen
Bearbeitung	MBD	Biotop-Nr. alt	148 61
Räumliche Abbildung	Linie	Kartierung	12.08.2020
Anzahl Abschnitte	1	Fläche / Länge [m²/m]	503,81
		Breite (lineare Abb.) [m]	5

Weitere Angaben

Merkmal	Wert
Auswertung	
Gefährdung/ Einflüsse	Einbringung von Zierpflanzen Starke negative Einflüsse von außen
Wertgesichtspunkte	Bedeutung für den Biotopverbund Reste von kulturhistorisch typischen Strukturen Naturnahes Element in beeinträchtigter Umgebung
zoologisch bedeutsame Strukturen	Dichte spontane Gebüsche Nistkästen
Bedeutung für Tiergruppe	Vögel Heckenbrütende Vögel
Maßnahmen	An- bzw. Nachpflanzung standortgerechter Sträucher Entfernung standortfremder Gehölze 8.2 - Knickwall instandsetzen 8.3 - Altbäume/Überhälter erhalten 8.5 - Strauchschicht nachpflanzen fachgerechte Knickpflege

Foto

Fotodatei	7240_148_120820_1.JPG	Fotodatei	7240_148_120820_2.JPG
Bildbeschreibung	k.A.	Bildbeschreibung	k.A.
Aufnahmerichtung		Aufnahmerichtung	



Erhebungsbogen

B

Projekt	Biotopkartierung Hamburg	Interne Nr.	144441
		DK5 DK5-GK	7240 7242
		DK5 - Name	Farmsen
Handlungsbedarf	Nein	Biotop-Nr. alt	148 61
Bearbeitung	MBD	Kartierung	12.08.2020
Räumliche Abbildung	Linie	Fläche / Länge [m²/m]	503,81
Anzahl Abschnitte	1	Breite (lineare Abb.) [m]	5

Foto

Fotodatei 7240_148_120820_3.JPG
Bildbeschreibung k.A.
Aufnahmerichtung

Fotodatei
Bildbeschreibung
Aufnahmerichtung



Teilflächenbeschreibung

Teilflächentyp		Teilflächen-Nr.	1
Biototyp	Strauch-Baum-Knick (2018)	Biototyp	HWM
- Zusatz	degenerierter Knickwall (kd)	- gesetzl. Grundl.	(§ 14 (2) 2.2)
FFH-LRT		FFH-LRT	
Beschreibung		Entw.potential LRT	
Standort: Substrat: Laubstreu, Erde		Hauptfläche	Ja
		Flächenanteil	100 %
		FFH-Unters.Fläche	Nein
		Saatgutfläche	Nein

Weitere Angaben

Merkmal	Wert
Boden	
Feuchte	5 - frisch und mäßig frisch
Reaktion	7 - neutral
Stickstoffgehalt	7 - stickstoffreich
Standort, Relief	
Relief	eben bis sehr flacher Knickwall
Belichtung	6 - halbsonnig bis halbschattig
Luft	keine Besonderheiten
Veg. - Deckg./Ant.	
Gesamt	95 %
1. Baumschicht	30 %
Strauchsicht	30 %
1. Krautschicht	50 %

Erhebungsbogen

B

Projekt	Biotopkartierung Hamburg		Interne Nr.	144441	
			DK5 DK5-GK	7240	7242
Handlungsbedarf	Nein		DK5 - Name	Farmsen	
Bearbeitung	MBD	Kopie	Ja	Biotop-Nr. alt	148 61
Räumliche Abbildung	Linie			Kartierung	12.08.2020
Anzahl Abschnitte	1			Fläche / Länge [m²/m]	503,81
				Breite (lineare Abb.) [m]	5

Zeigerwerte der Pflanzenartenliste (Auswertung)

Standort	Belichtung	halbsonnig bis halbschattig	5,8
Boden	Feuchte	frisch und mäßigfrisch	5,2
	Stickstoff (N)	mäßig stickstoffarm bis stickstoffreich	6,3
	Reaktion	neutral	6,5
Vegetation	Mahdverträglichkeit	schnittempfindlich bis mäßig schnittverträglich	3,8
Zeigerwerte	Futterwert	geringwertiges Futter	3,4
	Wechselfeuchteanzeiger		1
	Giftpflanzen		0
	Überschw.anzeiger		1

Pflanzenartenliste

Gruppe / Pflanzenart	MS	M	W	Vs	St	PA	Ph	Sz	VS	V	G	cf	§	Rote Liste				
														HH	ND	SH	D	
Tracheobionta (Gefäßpflanzen)																		
Acer campestre (Feld-Ahorn)	7	z																
Acer platanoides (Spitz-Ahorn)	7	z																
Acer pseudoplatanus (Berg-Ahorn)	7	w																
Aegopodium podagraria (Giersch)	7	z																
Aesculus hippocastanum (Gewöhnliche Rosskastanie)	7	w																
Agrostis capillaris (Rotes Straußgras)	7	w																
Alliaria petiolata (Knoblauchsrauke)	7	z																
Anthriscus sylvestris (Wiesen-Kerbel)	7	z																
Artemisia vulgaris (Gewöhnlicher Beifuß)	7	w																
Betula pendula (Hänge-Birke)	7	w																
Calystegia sepium (Zaun-Winde)	7	w																
Carpinus betulus (Hainbuche)	7	w																
Circaea lutetiana (Gewöhnliches Hexenkraut)	7	w																
Clematis vitalba (Gewöhnliche Waldrebe)	7	l																
Convallaria majalis (Maiglöckchen)	7	w																
Corylus avellana (Haselnuss)	7	z																
Crataegus laevigata (Zweigriffliiger Weißdorn)	7	l																
Crataegus monogyna (Eingriffliiger Weißdorn)	7	z																
Dactylis glomerata (Wiesen-Knäuelgras)	7	w																
Dryopteris filix-mas (Gewöhnlicher Wurmfarne)	7	w																
Elymus repens (Gewöhnliche Quecke)	7	w																
Epilobium ciliatum (Drüsiges Weidenröschen)	7	w																
Euonymus europaeus (Gewöhnliches Pfaffenhütchen)	7	w																
Fallopia japonica (Japanischer Staudenknöterich)	7	z																
Festuca rubra (Rot-Schwingel)	7	w																
Galeobdolon argentatum (Garten Goldnessel)	7	l																
Galeopsis tetrahit (Gewöhnlicher Hohlzahn)	7	w																
Geum urbanum (Echte Nelkenwurz)	7	z																
Hedera helix (Efeu)	7	l																
Holcus lanatus (Wolliges Honiggras)	7	w																
Hypericum perforatum (Echtes Johanniskraut)	7	w																
Ilex aquifolium (Stechpalme)	7	z																b

Erhebungsbogen

B

Projekt	Biotopkartierung Hamburg	Interne Nr.	144441
		DK5 DK5-GK	7240 7242
Handlungsbedarf	Nein	DK5 - Name	Farmsen
Bearbeitung	MBD	Biotop-Nr. alt	148 61
Räumliche Abbildung	Linie	Kartierung	12.08.2020
Anzahl Abschnitte	1	Fläche / Länge [m²/m]	503,81
		Breite (lineare Abb.) [m]	5

Pflanzenartenliste

Gruppe / Pflanzenart	MS	M	W	Vs	St	PA	Ph	Sz	VS	V	G	cf	Rote Liste						
													§	HH	ND	SH	D		
Impatiens parviflora (Kleinblütiges Springkraut)	7	w																	
Juglans regia (Echte Walnuss)	7	w																	D
Larix decidua (Europäische Lärche)	7	w																	
Lavandula angustifolia (Lavendel)	7	w																	
Ligustrum vulgare (Gemeiner Liguster)	7	z																	
Lonicera xylosteum (Rote Heckenkirsche)	7	w																	
Poa nemoralis (Hain-Rispengras)	7	z																	
Poa trivialis (Gewöhnliches Rispengras)	7	w																	
Populus spec. (Pappel)	7	z																	
Populus tremula (Zitter-Pappel)	7	w																	
Prunus avium (Vogel-Kirsche)	7	w																	
Quercus robur (Stiel-Eiche)	7	z																	
Rhododendron spec. (Rhododendron)	7	w																	
Robinia pseudoacacia (Robinie)	7	w																	
Rosa multiflora (Vielblütige Rose)	7	w																	
Rubus fruticosus agg. (Artengruppe Echte Brombeere)	7	l																	
Sambucus nigra (Schwarzer Holunder)	7	z																	
Sorbus aucuparia (Eberesche)	7	z																	
Symphoricarpos albus (Schneebeere)	7	l																	
Taraxacum sect. Ruderalia (Artengruppe Gemeiner Löwenzahn)	7	w																D	
Taxus spec. (Eibe)	7	w																	
Urtica dioica (Große Brennnessel)	7	z																	
Viburnum opulus (Gewöhnlicher Schneeball)	7	w																	
Anzahl Rote Liste Arten																			
Anzahl Arten																			
55																			

MS: Mengensystem; M: Mengenangabe, W: Bewertung der Art (FFH-Monitoring), Vs: Vegetationsschicht, St: Status, PA: Autor Phänologie; Ph: Phänologie, Sz: Soziabilität, VS: Vitalitätssystem; V: Vitalität, G: Geschlecht, cf: unsichere Bestimmung, §: Schutz nach BNatSchG, HH: Rote Liste Hamburg, Nds: Rote Liste Niedersachsen, SH: Rote Liste Schleswig-Holstein, D: Rote Liste Deutschland