

Erhebungsbogen

B

Projekt	Biotopkartierung Hamburg	Interne Nr.	144409
		DK5 DK5-GK	7240 7242
		DK5 - Name	Farmsen
Handlungsbedarf	Nein	Biotop-Nr. alt	137 39
Bearbeitung	MBD	Kartierung	31.07.2020
Räumliche Abbildung	Linie	Fläche / Länge [m²/m]	175,37
Anzahl Abschnitte	2	Breite (lineare Abb.) [m]	3

Gesetzlicher Schutz **_ kein gesetzl. Schutz** **kein gesetzlich geschütztes Biotop** **Schutz nur teilweise** **Nein**

Gesamtbewertung	6	Wertvoll
– Alter	6	Biotop mittleren Alters, 50 bis 100 Jahre
– Belastungsgrad	5	Flächenhaft mittlere oder örtlich starke Belastung
– Ökolog. Funktion	6	Hohe Bedeutung in einem Biotopkomplex, für den lokalen Biotopverbund oder als Puffer
– Seltenheit	5	Seltener Biotoptyp, floristisch stark verarmt, ohne seltener Pflges. od. verbr. artenreicher Biotoptyp

Bestandsbeschreibung

Degenerierter Knick mit einem Wall von 1 m Höhe und 3 m Breite, der noch in einem sehr guten Zustand ist. Auch die Gehölze sind weitgehend standorttypisch. Die Baumschicht besteht aus überwiegend aus Stiel-Eichen-Überhältern (BHD 60 cm), in der Strauchschicht dominieren durchgewachsene Haseln. Die Krautschicht besteht überwiegend aus Giersch und Hain-Rispengras, ist aber insgesamt lückig. Der Knickwall wird mehrfach von Grundstückszufahrten durchbrochen.

Vorkommen an Biotoptypen

1	TF	Typ	HF	F.Anteil
2	BTYP	Biotoptyp		- gesetzl. Grundl.
3	Zusatz	Zusatz zum Biotoptypen		
4	LRT	Lebensraumtyp		
1	1		Ja	100 %
2	HWD	Degenerierter Knick (2018)		(§ 14 (2) 2.2)
4	kein LRT	kein Lebensraumtyp nach FFH-Richtlinie		

Räumliche Lage

Lagebeschreibung	Nördl. der Straße Reembusch, zwischen Fahrenkrön und Harnisch		
Nachbarnutzung/en	Straße, Wohnbebauung		
Rechtswert (X)	572406	Hochwert (Y)	5941079
Bezirk	Wandsbek	Naturraum	Geestplatten östlich der Alster (696.03)
Stadtteil (OT-Nr.)	Bramfeld (515)	Gemarkung	Bramfeld (546)
Digitaler Grünplan	<input type="checkbox"/> Hafengesamtgebiet	<input type="checkbox"/> Ramsargebiet	<input type="checkbox"/> EG-Vogelschutzgeb.
Ausgleichsflächen	<input type="checkbox"/> Biosphärenreservat	<input type="checkbox"/> Nationalpark	<input type="checkbox"/>
NSG / ND / LSG			
FFH-GEBIET			
Wasserschutzgebiet			

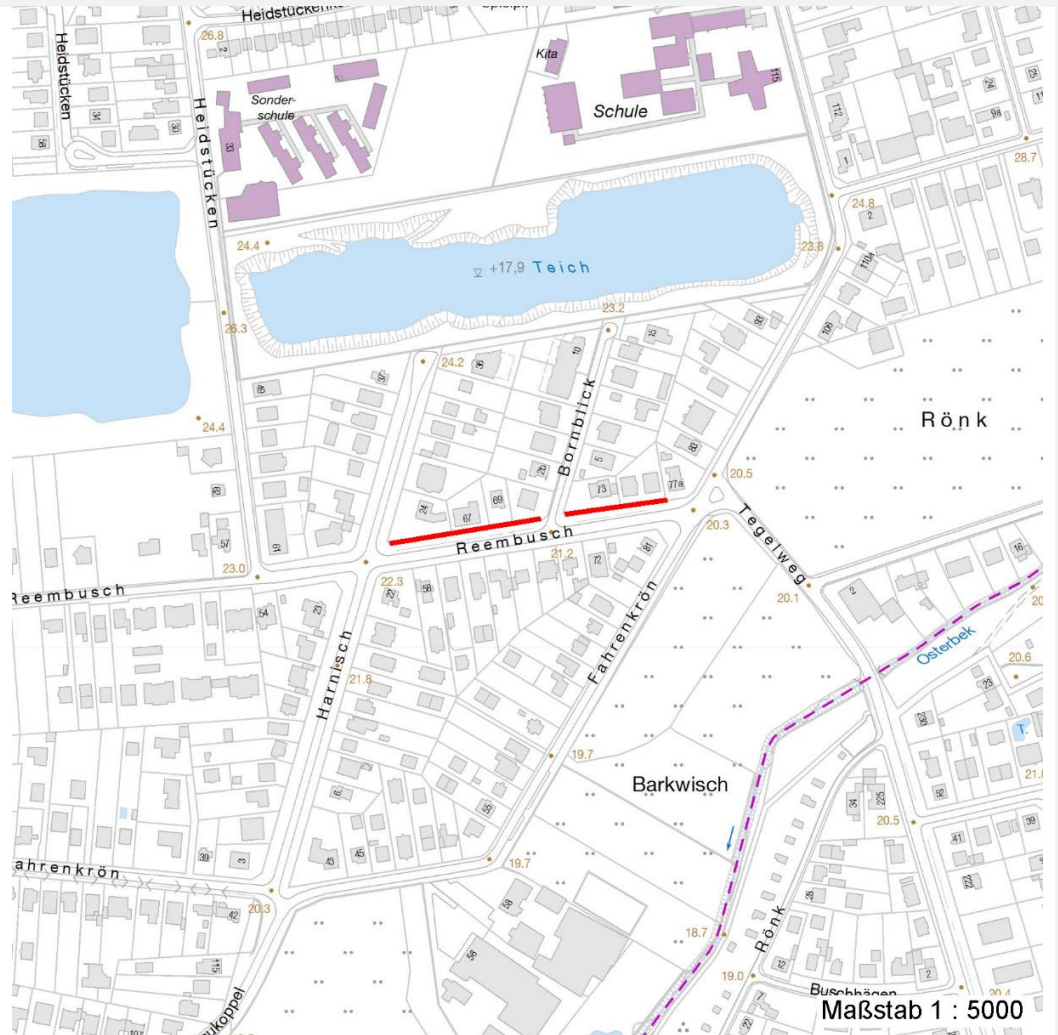
Erhebungsbogen

B

Projekt	Biotopkartierung Hamburg		Interne Nr.	144409	
			DK5 DK5-GK	7240	7242
			DK5 - Name	Farmsen	
Handlungsbedarf	Nein		Biotop-Nr. alt	137	39
Bearbeitung	MBD	Kopie Ja	Kartierung	31.07.2020	
Räumliche Abbildung	Linie		Fläche / Länge [m²/m]	175,37	
Anzahl Abschnitte	2		Breite (lineare Abb.) [m]	3	

Räumliche Lage

Karte



Weitere Erhebungsbögen

Interne Nr.	Interne Nr. Zuordnung	DK5	Biotop-Nr.	Kartierung	Zuordnung	DK5 (GK)	Biotop-Nr. (alt)
144409	48298	7240	137	28.07.1998	K	7242	39
144409	48295	7240	137	03.10.2005	K	7242	39
144409	84058	7240	137	28.07.2014	K	7242	39
144409	48298	7240	137	28.07.1998	>	7242	39

Zuordnung: N = nachfolgende Kartierung, K = weitere Kartierungen (zeitlich vorher oder nachher)

Foto

Interne Nr.	Index	Dateiname	Aufnahmerichtung
80909	0	7240_137_310720_3.JPG	
80910	0	7240_137_310720_2.JPG	
80911	0	7240_137_310720_1.JPG	

Erhebungsbogen

B

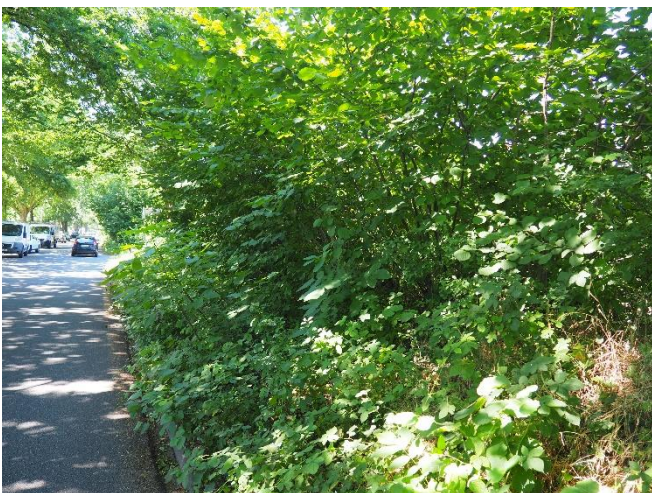
Projekt	Biotopkartierung Hamburg	Interne Nr.	144409
		DK5 DK5-GK	7240 7242
Handlungsbedarf	Nein	DK5 - Name	Farmsen
Bearbeitung	MBD	Biotop-Nr. alt	137 39
Räumliche Abbildung	Linie	Kartierung	31.07.2020
Anzahl Abschnitte	2	Fläche / Länge [m²/m]	175,37
		Breite (lineare Abb.) [m]	3

Weitere Angaben

Merkmal	Wert
Auswertung	
Gefährdung/ Einflüsse	Ablagerung von Gartenabfällen, Verschmutzung durch Hundekot. Randliche Trittbelastung Nivellierung, Zerstörung von Teilen durch weitere Zufahrten Straßenbau / -ausbau Intensive Nutzung oder Pflege
Wertgesichtspunkte	Bedeutung für den Biotopverbund Naturnahes Element in beeinträchtigter Umgebung Reste von kulturhistorisch typischen Strukturen
zoologisch bedeutsame Strukturen	Dichte spontane Gebüsche
Bedeutung für Tiergruppe	Vögel
Ziele der Entwicklung	Erhaltung des Knicks.
Maßnahmen	1.8 - Beseitigung von Zierpflanzen fachgerechte Knickpflege in regelmäßigen Abständen 8.3 - Altbäume/Überhälter erhalten 8.2 - Knickwall instandsetzen 8.1 - Knick auf den Stock setzen

Foto

Fotodatei	7240_137_310720_3.JPG	Fotodatei
Bildbeschreibung	k.A.	Bildbeschreibung
Aufnahmerichtung		Aufnahmerichtung



Erhebungsbogen

B

Projekt	Biotopkartierung Hamburg	Interne Nr.	144409
		DK5 DK5-GK	7240 7242
		DK5 - Name	Farmsen
Handlungsbedarf	Nein	Biotop-Nr. alt	137 39
Bearbeitung	MBD	Kartierung	31.07.2020
Räumliche Abbildung	Linie	Fläche / Länge [m²/m]	175,37
Anzahl Abschnitte	2	Breite (lineare Abb.) [m]	3

Foto

Fotodatei 7240_137_310720_1.JPG
Bildbeschreibung k.A.
Aufnahmerichtung



Fotodatei 7240_137_310720_2.JPG
Bildbeschreibung k.A.
Aufnahmerichtung



Teilflächenbeschreibung

Teilflächentyp		Teilflächen-Nr.	1
Biototyp	Degenerierter Knick (2018)	Biototyp	HWD
- Zusatz		- gesetzl. Grundl.	(§ 14 (2) 2.2)
FFH-LRT	kein Lebensraumtyp nach FFH-Richtlinie	FFH-LRT	kein LRT
Beschreibung		Entw.potential LRT	
		Hauptfläche	Ja
		Flächenanteil	100 %
		FFH-Unters.Fläche	Nein
		Saatgutfläche	Nein

Erhebungsbogen

B

Projekt	Biotopkartierung Hamburg	Interne Nr.	144409
		DK5 DK5-GK	7240 7242
Handlungsbedarf	Nein	DK5 - Name	Farmsen
Bearbeitung	MBD	Biotop-Nr. alt	137 39
Räumliche Abbildung	Linie	Kartierung	31.07.2020
Anzahl Abschnitte	2	Fläche / Länge [m²/m]	175,37
		Breite (lineare Abb.) [m]	3

Weitere Angaben

Merkmal	Wert
Auswertung	
Gefährdung/ Einflüsse	Starke negative Einflüsse von außen
Maßnahmen	0 - keine Angaben
Boden	
Bodentyp	YY - Auftragsboden (Auftrag >80cm)
Feuchte	5 - frisch und mäßig frisch
Reaktion	6 - schwach sauer
Stickstoffgehalt	6 - mäßig stickstoffarm bis stickstoffreich
Standort, Relief	
Relief	1 m hoher und 3 m breiter Knickwall
Neigung - Gelände	N0 - nicht geneigt (<2 %)
Ausrichtung	V - Verschiedene
Belichtung	6 - halbsonnig bis halbschattig
Luft	keine Besonderheiten
Veg. - Deckg./Ant.	
Gesamt	90 %
1. Baumschicht	50 %
Strauchschicht	60 %
1. Krautschicht	45 %

Zeigerwerte der Pflanzenartenliste (Auswertung)

Standort	Belichtung	halbsonnig bis halbschattig	5,8
Boden	Feuchte	frisch und mäßig frisch	5,3
	Stickstoff (N)	mäßig stickstoffarm bis stickstoffreich	5,7
	Reaktion	schwach sauer	6,2
Vegetation	Mahdverträglichkeit	schnittempfindlich bis mäßig schnittverträglich	3,6
Zeigerwerte	Futterwert	mäßige Futterqualität	3,9
	Wechselfeuchteanzeiger		4
	Giftpflanzen		1
	Überschw.anzeiger		1

Pflanzenartenliste

Gruppe / Pflanzenart	MS	M	W	Vs	St	PA	Ph	Sz	VS	V	G	cf	Rote Liste					
													§	HH	ND	SH	D	
Tracheobionta (Gefäßpflanzen)																		
Acer platanoides (Spitz-Ahorn)	7	w		S														
Acer pseudoplatanus (Berg-Ahorn)	7	w		S														
Aegopodium podagraria (Giersch)	7	h																
Agrostis capillaris (Rotes Straußgras)	7	w																
Arrhenatherum elatius (Glatthafer)	7	w																
Artemisia vulgaris (Gewöhnlicher Beifuß)	7	w																
Calamagrostis epigejos (Land-Reitgras)	7	l																
Calystegia sepium (Zaun-Winde)	7	w																
Carex hirta (Behaarte Segge)	7	w																
Carpinus betulus (Hainbuche)	7	w																
Corylus avellana (Haselnuss)	7	h																

Erhebungsbogen

B

Projekt	Biotopkartierung Hamburg		Interne Nr.	144409	
			DK5 DK5-GK	7240	7242
Handlungsbedarf	Nein		DK5 - Name	Farmsen	
Bearbeitung	MBD	Kopie	Biotop-Nr. alt	137	39
Räumliche Abbildung	Linie	Ja	Kartierung	31.07.2020	
Anzahl Abschnitte	2		Fläche / Länge [m²/m]	175,37	
			Breite (lineare Abb.) [m]	3	

Pflanzenartenliste

Gruppe / Pflanzenart	MS	M	W	Vs	St	PA	Ph	Sz	VS	V	G	cf	§	Rote Liste			
														HH	ND	SH	D
Crataegus laevigata (Zweigrifflicher Weißdorn)	7	z															
Crataegus monogyna (Eingrifflicher Weißdorn)	7	w															
Dactylis glomerata (Wiesen-Knäuelgras)	7	w															
Dryopteris filix-mas (Gewöhnlicher Wurmfarne)	7	w															
Elymus repens (Gewöhnliche Quecke)	7	z															
Fallopia japonica (Japanischer Staudenknöterich)	7	w															
Forsythia spec. (Forsythie)	7	w															
Galeobdolon argentatum (Garten Goldnessel)	7	l															
Geranium robertianum (Stinkender Storchschnabel)	7	w															
Geum urbanum (Echte Nelkenwurz)	7	z															
Hedera helix (Efeu)	7	z															
Hieracium sabaudum (Savoyer Habichtskraut)	7	w															
Holcus mollis (Weiches Honiggras)	7	z															
Juglans regia (Echte Walnuss)	7	z		S													D
Ligustrum vulgare (Gemeiner Liguster)	7	z															
Lysimachia vulgaris (Gewöhnlicher Gilbweiderich)	7	w															
Plantago lanceolata (Spitz-Wegerich)	7	w															
Poa nemoralis (Hain-Rispengras)	7	h															
Prunus spinosa spinosa (Schlehe)	7	z															
Quercus robur (Stiel-Eiche)	7	h															
Rosa spec. (Rose)	7	w															
Rubus fruticosus agg. (Artengruppe Echte Brombeere)	7	z															
Rubus idaeus (Himbeere)	7	w															
Rumex obtusifolius (Stumpfbblätteriger Ampfer)	7	w															
Scrophularia nodosa (Knotige Braunwurz)	7	w															
Solidago gigantea (Riesen-Goldrute)	7	w															
Trifolium pratense (Rot-Klee)	7	w															
Urtica dioica (Große Brennnessel)	7	w															
Vicia cracca agg. (Artengruppe Vogel-Wicke)	7	w															
Anzahl Rote Liste Arten														1			
Anzahl Arten														40			

MS: Mengensystem; M: Mengenangabe, W: Bewertung der Art (FFH-Monitoring), Vs: Vegetationsschicht, St: Status, PA: Autor Phänologie; Ph: Phänologie, Sz: Soziabilität, VS: Vitalitätssystem; V: Vitalität, G: Geschlecht, cf: unsichere Bestimmung, §: Schutz nach BNatSchG, HH: Rote Liste Hamburg, Nds: Rote Liste Niedersachsen, SH: Rote Liste Schleswig-Holstein, D: Rote Liste Deutschland