

# Erhebungsbogen

**B**

<b>Projekt</b>	Biotopkartierung Hamburg	<b>Interne Nr.</b>	144444
		<b>DK5   DK5-GK</b>	<b>7240</b> 7242
		<b>DK5 - Name</b>	Farmsen
<b>Handlungsbedarf</b>	Nein	<b>Biotop-Nr.   alt</b>	<b>11</b> 18
<b>Bearbeitung</b>	MBD	<b>Kartierung</b>	12.08.2020
<b>Räumliche Abbildung</b>	Fläche	<b>Fläche / Länge [m<sup>2</sup>/m]</b>	5425,3531
<b>Anzahl Abschnitte</b>	1	<b>Breite (lineare Abb.) [m]</b>	

**Gesetzlicher Schutz**    kein gesetzl. Schutz **kein gesetzlich geschütztes Biotop**    **Schutz nur teilweise**    **Nein**

<b>Gesamtbewertung</b>	6	Wertvoll
– <b>Alter</b>	5	Biotop mittleren Alters, 20 bis 50 Jahre
– <b>Belastungsgrad</b>	6	Flächenhaft geringe oder örtlich stärkere oder Vorbelastung mit deutlichem Einfluß
– <b>Ökolog. Funktion</b>	6	Hohe Bedeutung in einem Biotopkomplex, für den lokalen Biotopverbund oder als Puffer
– <b>Seltenheit</b>	5	Seltener Biotoptyp, floristisch stark verarmt, ohne seltener Pflges. od. verbr. artenreicher Biotoptyp

## Bestandsbeschreibung

Kleingehölz zwischen Reihenhausbebauung. Die Fläche ist an den Rändern zu einem ca. 1,50 m hohen Wall aufgeschüttet. Die Fläche wird von einem dichten Gehölz mit nachwachsender Verjüngung eingenommen. Birken, Sal-Weide und Ahorn prägen die Baumschicht. Einige ältere Stiel-Eichen mit 80cm dbh sind beigemischt. In der Strauchschicht überwiegen Hasel und Traubenkirsche, teilweise ist auch Weißdorn häufig. Die Krautschicht ist artenarm, es überwiegen Efeu und Brombeere.

In der Senke zwischen den Wällen finden sich im Gegensatz zu der Kartierung 2005 gar keine Feuchtezeiger mehr. Stattdessen finden sich dort größere Mengen an Schreddergut und Rasenschnitt. Die Fläche ist leicht vermüllt und durch größere Mengen an Gartenabfällen beeinträchtigt. Der Biotop ist reich an dünnem Totholz (bis 20cm Durchmesser).

## Vorkommen an Biotoptypen

1	TF	Typ	HF	F.Anteil
2	BTYP	Biotoptyp		- gesetzl. Grundl.
3	Zusatz	Zusatz zum Biotoptypen		
4	LRT	Lebensraumtyp		
1	1		Ja	100 %
2	HGZ	Sonstiges Kleingehölz (2018)		(§ 14 (2) 2.3)

## Räumliche Lage

<b>Lagebeschreibung</b>	Gartenstadt Farmsen, in der Reihenhausssiedlung Swebenbrunnen		
<b>Nachbarnutzung/en</b>	Wohnbebauung		
<b>Rechtswert (X)</b>	573139	<b>Hochwert (Y)</b>	5940531
<b>Bezirk</b>	Wandsbek	<b>Naturraum</b>	Geestplatten östlich der Alster (696.03)
<b>Stadtteil (OT-Nr.)</b>	Farmsen-Berne (514)	<b>Gemarkung</b>	Farmsen (545)
<b>Digitaler Grünplan</b>	<input type="checkbox"/> Hafengesamtgebiet	<input type="checkbox"/> Ramsargebiet	<input type="checkbox"/> EG-Vogelschutzgeb.
<b>Ausgleichsflächen NSG / ND / LSG</b>	<input type="checkbox"/> Biosphärenreservat	<input type="checkbox"/> Nationalpark	<input type="checkbox"/>
<b>FFH-GEBIET</b>			
<b>Wasserschutzgebiet</b>			

# Erhebungsbogen

**B**

<b>Projekt</b>	Biotopkartierung Hamburg	<b>Interne Nr.</b>	144444
		<b>DK5   DK5-GK</b>	<b>7240</b> 7242
		<b>DK5 - Name</b>	Farmsen
<b>Handlungsbedarf</b>	Nein	<b>Biotop-Nr.   alt</b>	<b>11</b> 18
<b>Bearbeitung</b>	MBD	<b>Kartierung</b>	12.08.2020
<b>Räumliche Abbildung</b>	Fläche	<b>Fläche / Länge [m<sup>2</sup>/m]</b>	5425,3531
<b>Anzahl Abschnitte</b>	1	<b>Breite (lineare Abb.) [m]</b>	

## Räumliche Lage

### Karte



## Weitere Erhebungsbögen

Interne Nr.	Interne Nr. Zuordnung	DK5	Biotop-Nr.	Kartierung	Zuordnung	DK5 (GK)	Biotop-Nr. (alt)
144444	48199	7240	11	04.08.1998	K	7242	18
144444	48190	7240	11	26.09.2005	K	7242	18
144444	84020	7240	11	28.07.2014	K	7242	18
144444	48199	7240	11	04.08.1998	=	7242	18

Zuordnung: N = nachfolgende Kartierung, K = weitere Kartierungen (zeitlich vorher oder nachher)

## Foto

Interne Nr.	Index	Dateiname	Aufnahmerichtung
80967	0	7240_11_120820_2.JPG	
80968	0	7240_11_120820_1.JPG	

# Erhebungsbogen

**B**

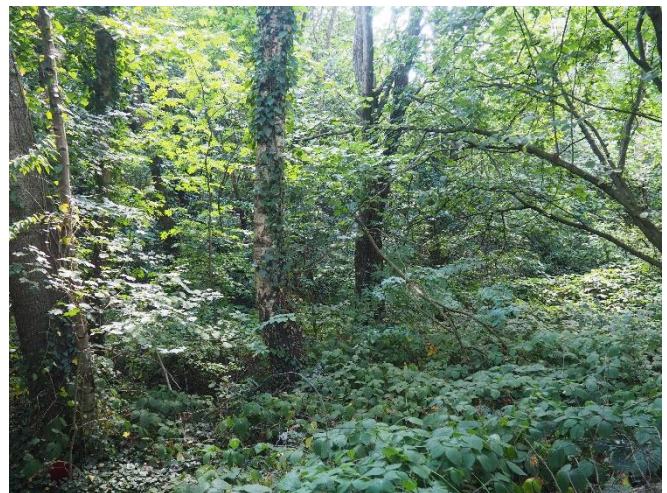
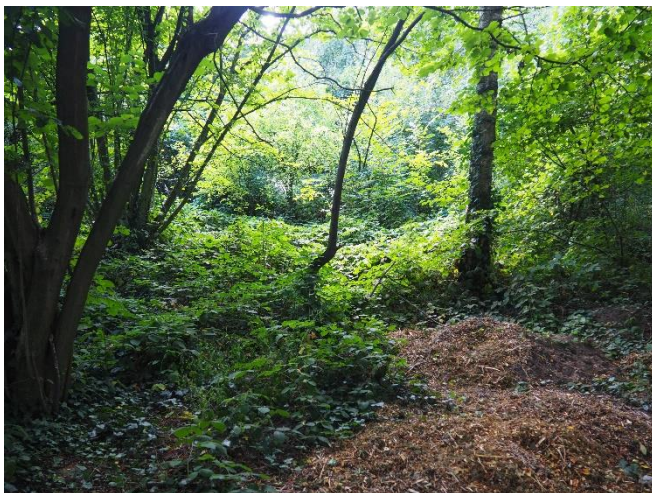
<b>Projekt</b>	Biotopkartierung Hamburg	<b>Interne Nr.</b>	144444
		<b>DK5   DK5-GK</b>	<b>7240</b> 7242
<b>Handlungsbedarf</b>	Nein	<b>DK5 - Name</b>	Farmsen
<b>Bearbeitung</b>	MBD	<b>Biotop-Nr.   alt</b>	<b>11</b> 18
<b>Räumliche Abbildung</b>	Fläche	<b>Kartierung</b>	12.08.2020
<b>Anzahl Abschnitte</b>	1	<b>Fläche / Länge [m<sup>2</sup>/m]</b>	5425,3531
		<b>Breite (lineare Abb.) [m]</b>	

## Weitere Angaben

Merkmal	Wert
<b>Auswertung</b>	
Gefährdung/ Einflüsse	Erholungsdruck Intensivierung der Nutzung oder Pflege
Wertgesichtspunkte	Naturnahes Element in beeinträchtigter Umgebung Strukturvielfalt Gut entwickelte, biototypische Vegetation
zoologisch bedeutsame Strukturen	Dichte spontane Gebüsche
Bedeutung für Tiergruppe	Heckenbrütende Vögel
Ziele der Entwicklung	Als Sukzessionsfläche erhalten.
Maßnahmen	Natürliche Entwicklung (Sukzession) zulassen Stoffeinträge reduzieren (Gartenabfälle, Schreddergut)
<b>Größe</b>	
Breite	40.00 m

## Foto

<b>Fotodatei</b>	7240_11_120820_1.JPG	<b>Fotodatei</b>	7240_11_120820_2.JPG
<b>Bildbeschreibung</b>	k.A.	<b>Bildbeschreibung</b>	k.A.
<b>Aufnahmerichtung</b>		<b>Aufnahmerichtung</b>	



## Teilflächenbeschreibung

<b>Teilflächentyp</b>		<b>Teilflächen-Nr.</b>	1
<b>Biotoptyp</b>	Sonstiges Kleingehölz (2018)	<b>Biotoptyp</b>	HGZ
- Zusatz		- gesetzl. Grundl.	(§ 14 (2) 2.3)
<b>FFH-LRT</b>		<b>FFH-LRT</b>	
<b>Beschreibung</b>		<b>Entw.potential LRT</b>	
Standort: Gebüsch		<b>Hauptfläche</b>	Ja
		<b>Flächenanteil</b>	100 %
		<b>FFH-Unters.Fläche</b>	Nein
		<b>Saatgutfläche</b>	Nein

# Erhebungsbogen

**B**

<b>Projekt</b>	Biotopkartierung Hamburg		<b>Interne Nr.</b>	144444	
			<b>DK5   DK5-GK</b>	<b>7240</b>	7242
<b>Handlungsbedarf</b>	Nein		<b>DK5 - Name</b>	Farmsen	
<b>Bearbeitung</b>	MBD	<b>Kopie</b>	Ja	<b>Biotop-Nr.   alt</b>	11   18
<b>Räumliche Abbildung</b>	Fläche			<b>Kartierung</b>	12.08.2020
<b>Anzahl Abschnitte</b>	1			<b>Fläche / Länge [m<sup>2</sup>/m]</b>	5425,3531
				<b>Breite (lineare Abb.) [m]</b>	

## Weitere Angaben

Merkmal	Wert
<b>Auswertung</b>	
Gefährdung/ Einflüsse	Vermüllungen
Maßnahmen	1.1 - Sukzession ungestört ablaufen lassen
<b>Boden</b>	
Feuchte	5 - frisch und mäßig frisch
Reaktion	6 - schwach sauer
Stickstoffgehalt	6 - mäßig stickstoffarm bis stickstoffreich
<b>Standort, Relief</b>	
Relief	breiter Wall
Neigung - Gelände	N3 - mittel geneigt (9-18%)
Ausrichtung	V - Verschiedene
Belichtung	6 - halbsonnig bis halbschattig
Luft	keine Besonderheiten
<b>Veg. - Deckg./Ant.</b>	
Gesamt	100 %
1. Baumschicht	80 %
Strauchschicht	40 %
1. Krautschicht	70 %
<b>Veg. - Zeigerwerte</b>	
Anz. Wechselfeuchtezeiger	0

## Zeigerwerte der Pflanzenartenliste (Auswertung)

<b>Standort</b>	<b>Belichtung</b>	halbsonnig bis halbschattig	5,8
<b>Boden</b>	<b>Feuchte</b>	frisch und mäßig frisch	5,1
	<b>Stickstoff (N)</b>	mäßig stickstoffarm bis stickstoffreich	6,3
	<b>Reaktion</b>	schwach sauer	6,4
<b>Vegetation</b>	<b>Mahdverträglichkeit</b>	schnittempfindlich (nur Herbstschnitt verträglich)	2,9
<b>Zeigerwerte</b>	<b>Futterwert</b>	geringwertiges Futter	3,5
	<b>Wechselfeuchteanzeiger</b>		0
	<b>Giftpflanzen</b>		0
	<b>Überschw.anzeiger</b>		2

## Pflanzenartenliste

Gruppe / Pflanzenart	MS	M	W	Vs	St	PA	Ph	Sz	VS	V	G	cf	Rote Liste			
													§	HH	ND	SH
<b>Tracheobionta (Gefäßpflanzen)</b>																
Acer campestre (Feld-Ahorn)	7	z														
Acer platanoides (Spitz-Ahorn)	7	l		K1												
Acer platanoides (Spitz-Ahorn)	7	z		B1												
Aegopodium podagraria (Giersch)	7	w														
Aesculus hippocastanum (Gewöhnliche Rosskastanie)	7	w														
Alliaria petiolata (Knoblauchsrauke)	7	z														
Alnus glutinosa (Schwarz-Erle)	7	w														
Betula pendula (Hänge-Birke)	7	h														
Cornus sanguinea (Roter Hartriegel)	7	w														

# Erhebungsbogen

**B**

<b>Projekt</b>	Biotopkartierung Hamburg		<b>Interne Nr.</b>	144444	
			<b>DK5   DK5-GK</b>	<b>7240</b>	7242
<b>Handlungsbedarf</b>	Nein		<b>DK5 - Name</b>	Farmsen	
<b>Bearbeitung</b>	MBD	<b>Kopie</b>	Ja	<b>Biotop-Nr.   alt</b>	11 18
<b>Räumliche Abbildung</b>	Fläche			<b>Kartierung</b>	12.08.2020
<b>Anzahl Abschnitte</b>	1			<b>Fläche / Länge [m<sup>2</sup>/m]</b>	5425,3531
				<b>Breite (lineare Abb.) [m]</b>	

## Pflanzenartenliste

Gruppe / Pflanzenart	MS	M	W	Vs	St	PA	Ph	Sz	VS	V	G	cf	Rote Liste					
													§	HH	ND	SH	D	
Corylus avellana (Haselnuss)	7	h																
Crataegus monogyna (Eingrifflicher Weißdorn)	7	z																
Dactylis glomerata (Wiesen-Knäuelgras)	7	z																
Dryopteris filix-mas (Gewöhnlicher Wurmfarne)	7	z																
Fraxinus excelsior (Gewöhnliche Esche)	7	w		S														
Galeobdolon argentatum (Garten Goldnessel)	7	z																
Geum urbanum (Echte Nelkenwurz)	7	z																
Glechoma hederacea (Gundermann)	7	w																
Hedera helix (Efeu)	7	h																
Ilex aquifolium (Stechpalme)	7	z												b				
Ligustrum vulgare (Gemeiner Liguster)	7	w																
Malus domestica (Kultur-Apfel)	7	w																
Populus tremula (Zitter-Pappel)	7	w																
Prunus cerasifera (Kirsch-Pflaume)	7	w																
Prunus padus (Echte Traubenkirsche)	7	w																
Prunus spinosa (Schlehe)	7	z																
Quercus robur (Stiel-Eiche)	7	z																
Rhododendron spec. (Rhododendron)	7	w																
Rosa spec. (Rose)	7	z																
Rubus fruticosus agg. (Artengruppe Echte Brombeere)	7	h																
Rumex obtusifolius (Stumpfblättriger Ampfer)	7	w																
Salix caprea (Sal-Weide)	7	z																
Sambucus nigra (Schwarzer Holunder)	7	z																
Sorbus aucuparia (Eberesche)	7	z																
Taraxacum spec. (Löwenzahn)	7	w																
Taxus baccata (Gemeine Eibe)	7	w												b		3		V
Urtica dioica (Große Brennnessel)	7	z																
<b>Anzahl Rote Liste Arten</b>																		
<b>Anzahl Arten</b>																	35	

MS: Mengensystem; M: Mengenangabe, W: Bewertung der Art (FFH-Monitoring), Vs: Vegetationsschicht, St: Status, PA: Autor Phänologie; Ph: Phänologie, Sz: Soziabilität, VS: Vitalitätssystem; V: Vitalität, G: Geschlecht, cf: unsichere Bestimmung, §: Schutz nach BNatSchG, HH: Rote Liste Hamburg, Nds: Rote Liste Niedersachsen, SH: Rote Liste Schleswig-Holstein, D: Rote Liste Deutschland