

# Erhebungsbogen

**B**

<b>Projekt</b>	Biotopkartierung Hamburg		<b>Interne Nr.</b>	102693	
			<b>DK5   DK5-GK</b>	<b>7238</b>	7240
<b>Handlungsbedarf</b>	Nein		<b>DK5 - Name</b>	Farmsen-Rennbahn	
<b>Bearbeitung</b>	CLA	<b>Kopie</b>	Ja	<b>Biotop-Nr.   alt</b>	2   9
<b>Räumliche Abbildung</b>	Fläche			<b>Kartierung</b>	26.09.2016
<b>Anzahl Abschnitte</b>	1			<b>Fläche / Länge [m<sup>2</sup>/m]</b>	10464,0284
				<b>Breite (lineare Abb.) [m]</b>	

**Gesetzlicher Schutz**    kein gesetzl. Schutz    **kein gesetzlich geschütztes Biotop**    **Schutz nur teilweise**    **Nein**

<b>Gesamtbewertung</b>	3	Stark verarmt, ei ngeschränkt entwicklungsfähig
– <b>Alter</b>	4	Biotop mittleren Alters, 10 bis 20 Jahre
– <b>Belastungsgrad</b>	6	Flächenhaft geringe oder örtlich stärkere oder Vorbelastung mit deutlichem Einfluß
– <b>Ökolog. Funktion</b>	5	Bedeutung in einem Biotopkomplex, für den lokalen Biotopverbund oder als Puffer
– <b>Seltenheit</b>	4	Verbr. Biototyp ohne biotypische Artenvielfalt, Ubi quisten

## Bestandsbeschreibung

Relativ große, ungenutzte Fläche mit halbruderaler Gras- und Staudenflur und Gehölzaufkommen. Die Ruderalflur besteht vorwiegend aus Gräsern und bereichsweise Acker-Kratzdistel-Feldern. Gebüsch und Gehölzaufkommen von Gartenbrombeere (besonders an Bahntrasse), Hänge-Birken, Weiden, Eingrifflichen Weißdorn und vereinzelt Gew. Eschen. Im Westen kommt eine feuchte Senke mit rauhaarigem Weidenröschen und Schilf vor. Im Osten gibt es Schuppenreste mit einem ausgetrockneten, müllgefüllten Teich, von einem Wall umgeben. Hier Vorkommen von Sal- bzw. Korbweiden und Schilf. Ganz im Westen befindet sich ein Entwässerungsgraben mit Brennessel-Zaunwindenflur. Sehr viele Heuschrecken.

2016: Kein AKM mehr vorhanden. Die Fläche ist zum Zeitpunkt der Kartierung eine Großbaustelle mit offen Sand- und Kiesbereichen.

## Vorkommen an Biototypen

1	TF	Typ	HF	F.Anteil
2	BTYP	Biototyp		- gesetzl. Grundl.
3	Zusatz	Zusatz zum Biototypen		
4	LRT	Lebensraumtyp		
1	1		Ja	100 %
2	YFW	Unbefestigte, verdichtete Erd- oder Sandfläche (2000)		
3	v	Verbuschung, spontanes Gehölzaufkommen (v)		

## Räumliche Lage

<b>Lagebeschreibung</b>	Zwischen Eckerkoppel und Bahntrasse	
<b>Nachbarnutzung/en</b>	Bahnlinie, Straße, Gewerbefläche	
<b>Rechtswert (X)</b>	572563	<b>Hochwert (Y)</b>
<b>Bezirk</b>	Wandsbek	<b>Naturraum</b>
		Geestplatten östlich der Alster (696.03)
<b>Stadtteil (OT-Nr.)</b>	Wandsbek (509)	<b>Gemarkung</b>
<b>Digitaler Grünplan</b>	<input type="checkbox"/> <b>Hafengesamtgebiet</b>	<input type="checkbox"/> <b>Ramsargebiet</b>
		<input type="checkbox"/> <b>EG-Vogelschutzgeb.</b>
<b>Ausgleichsflächen NSG / ND / LSG</b>	<input type="checkbox"/> <b>Biosphärenreservat</b>	<input type="checkbox"/> <b>Nationalpark</b>
<b>FFH-GEBIET</b>		
<b>Wasserschutzgebiet</b>		

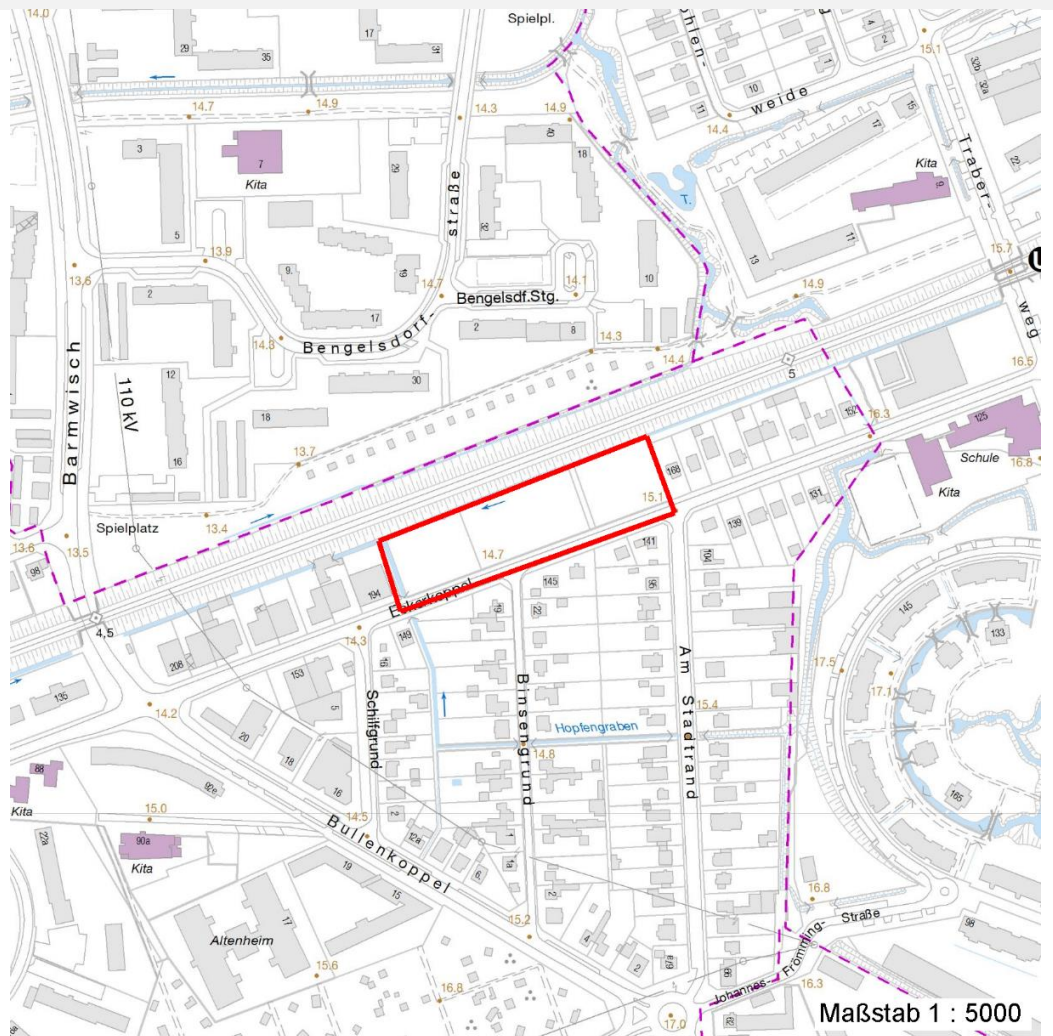
# Erhebungsbogen

**B**

<b>Projekt</b>	Biotopkartierung Hamburg	<b>Interne Nr.</b>	102693
		<b>DK5   DK5-GK</b>	<b>7238</b> 7240
		<b>DK5 - Name</b>	Farmsen-Rennbahn
<b>Handlungsbedarf</b>	Nein	<b>Biotop-Nr.   alt</b>	<b>2</b> 9
<b>Bearbeitung</b>	CLA	<b>Kartierung</b>	26.09.2016
<b>Räumliche Abbildung</b>	Fläche	<b>Fläche / Länge [m<sup>2</sup>/m]</b>	10464,0284
<b>Anzahl Abschnitte</b>	1	<b>Breite (lineare Abb.) [m]</b>	

## Räumliche Lage

### Karte



## Weitere Erhebungsbögen

Interne Nr.	Interne Nr. Zuordnung	DK5	Biotop-Nr.	Kartierung	Zuordnung	DK5 (GK)	Biotop-Nr. (alt)
102693	48002	7238	2	26.08.1998	K	7240	9
102693	48003	7238	2	12.08.2006	K	7240	9

Zuordnung: N = nachfolgende Kartierung, K = weitere Kartierungen (zeitlich vorher oder nachher)

## Weitere Angaben

Merkmal	Wert
<b>Auswertung</b>	
Gefährdung/ Einflüsse	Bebauung
Wertgesichtspunkte	Artenreich
	Naturnahes Element in beeinträchtigter Umgebung
zoologisch bedeutsame Strukturen	Blütenreiche Fluren
Bedeutung für Tiergruppe	Blütenbesuchende Insekten

# Erhebungsbogen

**B**

<b>Projekt</b>	Biotopkartierung Hamburg	<b>Interne Nr.</b>	102693
		<b>DK5   DK5-GK</b>	<b>7238</b> 7240
<b>Handlungsbedarf</b>	Nein	<b>DK5 - Name</b>	Farmsen-Rennbahn
<b>Bearbeitung</b>	CLA	<b>Biotop-Nr.   alt</b>	<b>2</b> 9
<b>Räumliche Abbildung</b>	Fläche	<b>Kartierung</b>	26.09.2016
<b>Anzahl Abschnitte</b>	1	<b>Fläche / Länge [m<sup>2</sup>/m]</b>	10464,0284
		<b>Breite (lineare Abb.) [m]</b>	

## Weitere Angaben

Merkmal	Wert
	Tagfalter Heuschrecken Vögel
Maßnahmen	1.1 - Sukzession ungestört ablaufen lassen
<b>Größe</b>	
Breite	55.00 m

## Teilflächenbeschreibung

<b>Teilflächentyp</b>		<b>Teilflächen-Nr.</b>	1
<b>Biotoptyp</b>	Unbefestigte, verdichtete Erd- oder Sandfläche (2000)	<b>Biotoptyp</b>	YFW
- <b>Zusatz</b>	Verbuschung, spontanes Gehölzaufkommen (v)	- <b>gesetzl. Grundl.</b>	
<b>FFH-LRT</b>		<b>FFH-LRT</b>	
<b>Beschreibung</b>	Standort: Ruderalfläche mit Gebüschaufkommen	<b>Entw.potential LRT</b>	
		<b>Hauptfläche</b>	Ja
		<b>Flächenanteil</b>	100 %
		<b>FFH-Unters.Fläche</b>	Nein
		<b>Saatgutfläche</b>	Nein

## Weitere Angaben

Merkmal	Wert
<b>Boden</b>	
Feuchte	5 - frisch und mäßig frisch
Stickstoffgehalt	7 - stickstoffreich
<b>Standort, Relief</b>	
Relief	leicht uneben
Belichtung	7 - halbsonnig
<b>Veg. - Deckg./Ant.</b>	
Gesamt	100 %
Strauchschicht	15 %
1. Krautschicht	80 %