

# Erhebungsbogen

**B**

<b>Projekt</b>	Biotopkartierung Hamburg	<b>Interne Nr.</b>	102720
		<b>DK5   DK5-GK</b>	<b>7238</b> 7240
		<b>DK5 - Name</b>	Farmsen-Rennbahn
<b>Handlungsbedarf</b>	Nein	<b>Biotop-Nr.   alt</b>	<b>13</b> 33
<b>Bearbeitung</b>	CLA	<b>Kartierung</b>	26.09.2016
<b>Räumliche Abbildung</b>	Fläche	<b>Fläche / Länge [m<sup>2</sup>/m]</b>	24273,1088
<b>Anzahl Abschnitte</b>	1	<b>Breite (lineare Abb.) [m]</b>	

<b>Gesetzlicher Schutz</b>	<b>§ 30 (2) 1.1 Natürliche oder naturnahe Fließgewässer</b>	<b>Schutz nur teilweise</b>	<b>Ja</b>
----------------------------	---	-----------------------------	-----------

<b>Gesamtbewertung</b>	7	Besonders wertvoll
– <b>Alter</b>	6	Biotop mittleren Alters, 50 bis 100 Jahre
– <b>Belastungsgrad</b>	6	Flächenhaft geringe oder örtlich stärkere oder Vorbelastung mit deutlichem Einfluß
– <b>Ökolog. Funktion</b>	7	Sehr hohe Bedeutung in einem Biotopkomplex, für den lokalen Biotopverbund oder als Puffer
– <b>Seltenheit</b>	5	Seltener Biotoptyp, floristisch stark verarmt, ohne seltener Pflges. od. verbr. artenreicher Biotoptyp

## Bestandsbeschreibung

An beiden Seite der Wandse befinden sich größere Flächen mit feuchten, undurchdringlichen Weidengebüsch (meistens Korb-Weide) und eingestreut alte, mehrstämmige Schwarz-Erlen, Weiden, Hänge-Birken und vereinzelt Rot-Buchen. Die östlich der Wandse gelegene Seite weist darüber hinaus noch Flächen mit ausdauernder krautiger Ruderalflur mit Arten der nassen Hochstauden-Fluren auf. Hier dominieren Gol druten-Arten und andere, mehrjährige, nitrophile Stauden wie Brennessel, Zaunwinde und Zottiges Weidenröschen. Eingestreut finden sich Wasserdost, Kohl-Kratzdistel, Mädesüß, Schilf und Rohr-Glanzgras  
Auf der östlichen Seite treten öfters Pestwurz-Bestände auf, und auch der Japanische Staudenknöterich breitet sich aus.

## Vorkommen an Biototypen

1	TF	Typ	HF	F.Anteil
2	BTYP	Biototyp		- gesetzl. Grundl.
3	Zusatz	Zusatz zum Biototypen		
4	LRT	Lebensraumtyp		
1	1		Ja	30 %
2	HFS	Weidengebüsch der Auen und Ufer (2000)		
4	kein LRT	kein Lebensraumtyp nach FFH-Richtlinie		
1	2			30 %
2	NHR	Feuchte Hochstaudenflur nährstoffreicher Standorte (2000)		
3	-	schlechte Ausprägung (strukturarm, gestört, fragmenthaft, arm an typischen Arten) (-)		
1	3			30 %
2	AKF	Halbruderale Gras- und Staudenflur feuchter Standorte (2000)		
1	4			10 %
2	AKN	Neophytenflur (2000)		

## Räumliche Lage

<b>Lagebeschreibung</b>	Wandse zwischen Einmündung Berner Au und Nordmarkstraße		
<b>Nachbarnutzung/en</b>	Grünanlage, Kleingartenparzellen		
<b>Rechtswert (X)</b>	573637	<b>Hochwert (Y)</b>	5938232
<b>Bezirk</b>	Wandsbek	<b>Naturraum</b>	Geestplatten östlich der Alster (696.03)
<b>Stadtteil (OT-Nr.)</b>	Tonndorf (513)	<b>Gemarkung</b>	Tonndorf (549)
<b>Digitaler Grünplan</b>	<input checked="" type="checkbox"/> <b>Hafengesamtgebiet</b>	<input type="checkbox"/> <b>Ramsargebiet</b>	<input type="checkbox"/> <b>EG-Vogelschutzgeb.</b>
<b>Ausgleichsflächen NSG / ND / LSG</b>	<input type="checkbox"/> <b>Biosphärenreservat</b>	<input type="checkbox"/> <b>Nationalpark</b>	<input type="checkbox"/>
<b>FFH-GEBIET</b>	LSG Wandsbeker Geest [ HH-2045 / Anteil: 100% ]		

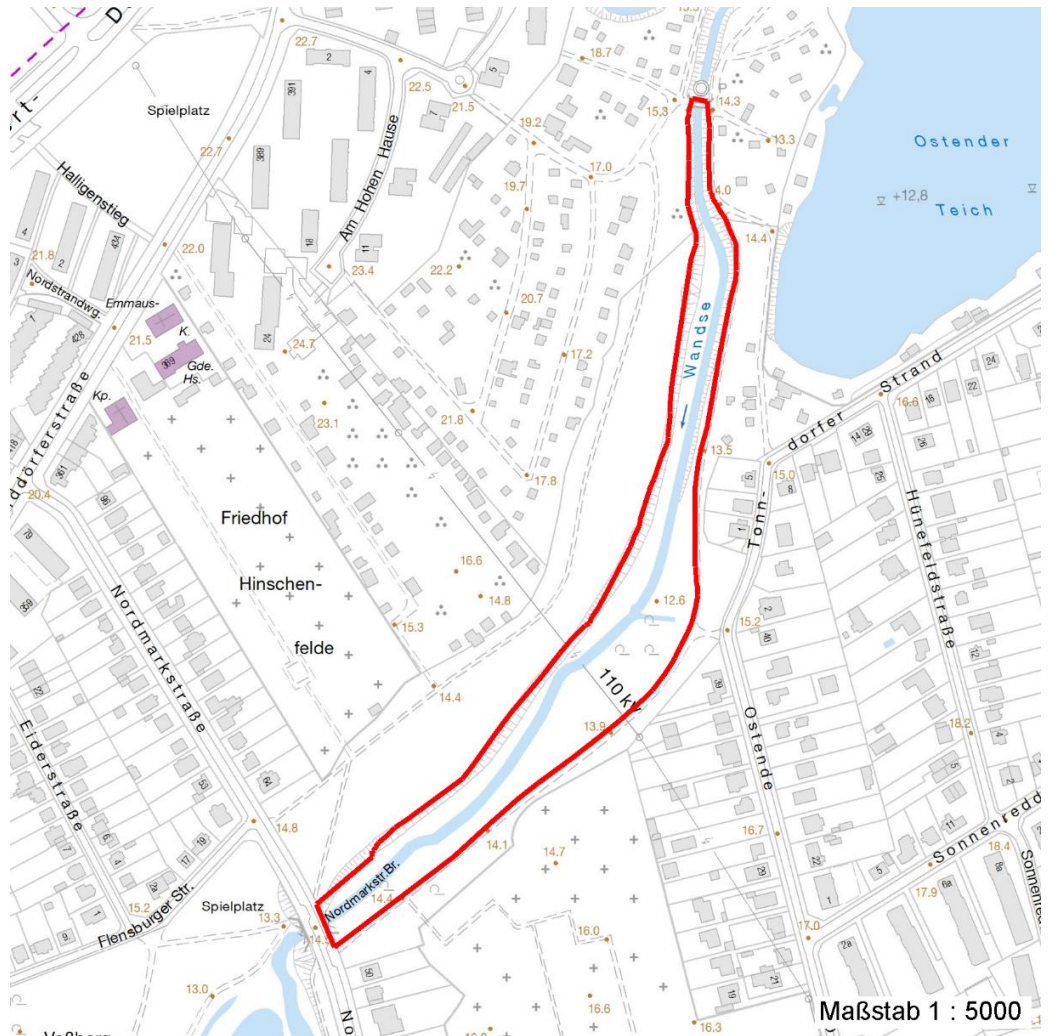
# Erhebungsbogen

**B**

<b>Projekt</b>	Biotopkartierung Hamburg	<b>Interne Nr.</b>	102720
<b>Handlungsbedarf</b>	Nein	<b>DK5   DK5-GK</b>	<b>7238</b> 7240
<b>Bearbeitung</b>	CLA	<b>DK5 - Name</b>	Farmsen-Rennbahn
<b>Räumliche Abbildung</b>	Fläche	<b>Biotop-Nr.   alt</b>	<b>13</b> 33
<b>Anzahl Abschnitte</b>	1	<b>Kartierung</b>	26.09.2016
		<b>Fläche / Länge [m<sup>2</sup>/m]</b>	24273,1088
		<b>Breite (lineare Abb.) [m]</b>	

## Räumliche Lage

### Wasserschutzgebiet Karte



## Weitere Erhebungsbögen

Interne Nr.	Interne Nr. Zuordnung	DK5	Biotop-Nr.	Kartierung	Zuordnung	DK5 (GK)	Biotop-Nr. (alt)
102720	47962	7238	13	02.09.1998	K	7240	33
102720	47963	7238	13	09.09.2006	K	7240	33
102720	110258	7238	136	05.07.2018	N		
102720	110261	7238	139	05.07.2018	N		
102720	110294	7238	151	05.07.2018	N		

Zuordnung: N = nachfolgende Kartierung, K = weitere Kartierungen (zeitlich vorher oder nachher)

## Foto

Interne Nr.	Index	Dateiname	Aufnahmerichtung
55425	0	7238_13_260916_2.JPG	
55426	0	7238_13_260916_3.JPG	
55427	0	7238_13_260916_4.JPG	

# Erhebungsbogen

**B**

<b>Projekt</b>	Biotopkartierung Hamburg	<b>Interne Nr.</b>	102720
		<b>DK5   DK5-GK</b>	<b>7238</b> 7240
<b>Handlungsbedarf</b>	Nein	<b>DK5 - Name</b>	Farmsen-Rennbahn
<b>Bearbeitung</b>	CLA	<b>Biotop-Nr.   alt</b>	<b>13</b> 33
<b>Räumliche Abbildung</b>	Fläche	<b>Kartierung</b>	26.09.2016
<b>Anzahl Abschnitte</b>	1	<b>Fläche / Länge [m<sup>2</sup>/m]</b>	24273,1088
		<b>Breite (lineare Abb.) [m]</b>	

## Foto

Interne Nr.	Index	Dateiname	Aufnahmerichtung
55428	0	7238_13_260916_1.JPG	

## Weitere Angaben

### Merkmal Wert

#### Auswertung

Gefährdung/ Einflüsse	Ausbreitung von Japanischen Staudenknöterich und Indischem Springkraut Entwässerung
Wertgesichtspunkte	Bedeutung für das Naturerleben Teil eines größeren Biotopkomplexes Wichtiger Teilbereich eines grösseren Landschaftskomplexes Wertvoller Biotopkomplex aus Bach, dichten undurchdringlichen Hochstaudenfluren und Weidengebüschen Reste von naturräumlich typischen Strukturen
zoologisch bedeutsame Strukturen	Artenreich Blütenreiche Fluren Spinnennetze Totholz
Bedeutung für Tiergruppe	Große Einzelbäume Blütenbesuchende Insekten Holzbewohnende Insekten
Ziele der Entwicklung Maßnahmen	Abflachung der Uferbereiche. Naturnahe Uferzone herstellen Wiederherstellung des natürlichen Bachlaufes Ausbreitung von Japanischen Staudenknöterich und Indischem Springkraut verhindern. Durch Renaturierung der Wandse (Uferbereich abflachen, Verbauung entfernen, Mäander legen) könnte sich der Bereich sehr gut entwickeln. Wiedervernässung 1.8 - Beseitigung von Zierpflanzen Entw.zu standortgerechter Feucht-bzw.Ufervegetation fördern

#### Größe

Breite	65.00 m
--------	---------

# Erhebungsbogen

**B**

<b>Projekt</b>	Biotopkartierung Hamburg	<b>Interne Nr.</b>	102720
<b>Handlungsbedarf</b>	Nein	<b>DK5   DK5-GK</b>	<b>7238</b> 7240
<b>Bearbeitung</b>	CLA	<b>DK5 - Name</b>	Farmsen-Rennbahn
<b>Räumliche Abbildung</b>	Fläche	<b>Biotop-Nr.   alt</b>	<b>13</b> 33
<b>Anzahl Abschnitte</b>	1	<b>Kartierung</b>	26.09.2016
		<b>Fläche / Länge [m<sup>2</sup>/m]</b>	24273,1088
		<b>Breite (lineare Abb.) [m]</b>	

## Foto

**Fotodatei** 7238\_13\_260916\_3.JPG  
**Bildbeschreibung** k.A.  
**Aufnahmerichtung**



**Fotodatei** 7238\_13\_260916\_4.JPG  
**Bildbeschreibung** k.A.  
**Aufnahmerichtung**



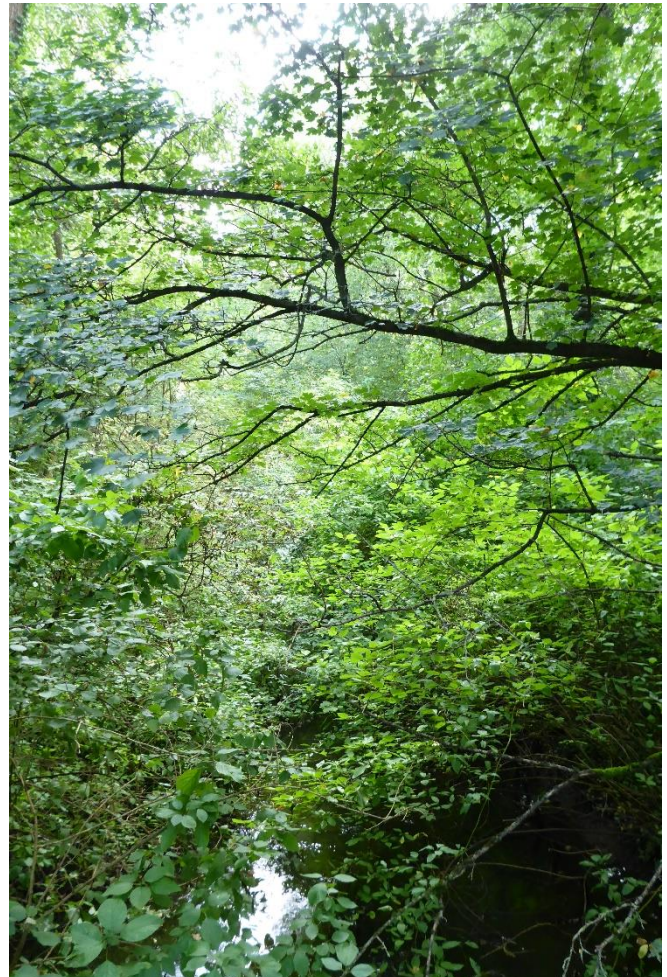
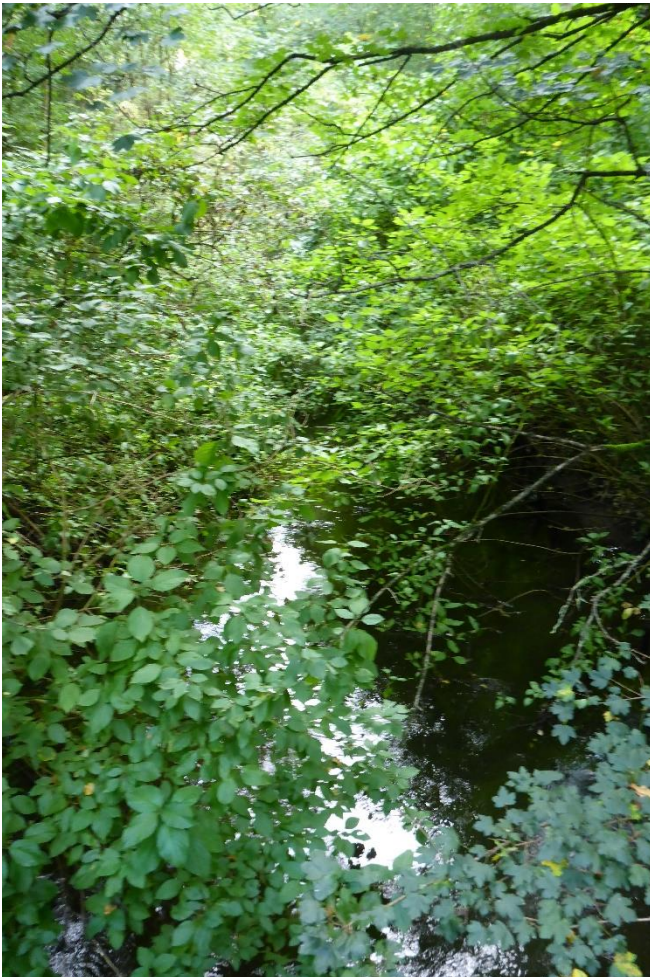
# Erhebungsbogen

**B**

<b>Projekt</b>	Biotopkartierung Hamburg		<b>Interne Nr.</b>	102720	
			<b>DK5   DK5-GK</b>	<b>7238</b>	7240
<b>Handlungsbedarf</b>	Nein		<b>DK5 - Name</b>	Farmesen-Rennbahn	
<b>Bearbeitung</b>	CLA	<b>Kopie</b> Ja	<b>Biotop-Nr.   alt</b>	<b>13</b>	33
<b>Räumliche Abbildung</b>	Fläche		<b>Kartierung</b>	26.09.2016	
<b>Anzahl Abschnitte</b>	1		<b>Fläche / Länge [m<sup>2</sup>/m]</b>	24273,1088	
			<b>Breite (lineare Abb.) [m]</b>		

## Foto

<b>Fotodatei</b>	7238_13_260916_1.JPG	<b>Fotodatei</b>	7238_13_260916_2.JPG
<b>Bildbeschreibung</b>	k.A.	<b>Bildbeschreibung</b>	k.A.
<b>Aufnahmerichtung</b>		<b>Aufnahmerichtung</b>	



## Teilflächenbeschreibung

<b>Teilflächentyp</b>		<b>Teilflächen-Nr.</b>	1
<b>Biotoptyp</b>	Weidengebüsch der Auen und Ufer (2000)	<b>Biotoptyp</b>	HFS
<b>- Zusatz</b>		<b>- gesetzl. Grundl.</b>	
<b>FFH-LRT</b>	kein Lebensraumtyp nach FFH-Richtlinie	<b>FFH-LRT</b>	kein LRT
<b>Beschreibung</b>	Standort: ausgedehnter feuchter Uferbereich der Wandse	<b>Entw.potential LRT</b>	
		<b>Hauptfläche</b>	Ja
		<b>Flächenanteil</b>	30 %
		<b>FFH-Unters.Fläche</b>	Nein
		<b>Saatgutfläche</b>	Nein

# Erhebungsbogen

**B**

<b>Projekt</b>	Biotopkartierung Hamburg		<b>Interne Nr.</b>	102720	
			<b>DK5   DK5-GK</b>	<b>7238</b>	7240
<b>Handlungsbedarf</b>	Nein		<b>DK5 - Name</b>	Farmsen-Rennbahn	
<b>Bearbeitung</b>	CLA	<b>Kopie</b>	Ja	<b>Biotop-Nr.   alt</b>	<b>13</b> 33
<b>Räumliche Abbildung</b>	Fläche			<b>Kartierung</b>	26.09.2016
<b>Anzahl Abschnitte</b>	1			<b>Fläche / Länge [m<sup>2</sup>/m]</b>	24273,1088
				<b>Breite (lineare Abb.) [m]</b>	

## Weitere Angaben

Merkmal	Wert
<b>Boden</b>	
Feuchte	6 - mäßig feucht und wechselfeucht
Stickstoffgehalt	8 - sehr stickstoffreich
<b>Standort, Relief</b>	
Relief	uneben, geneigt
Neigung - Gelände	N3 - mittel geneigt (9-18%)
Ausrichtung	V - Verschiedene
Belichtung	8 - sonnig
Luft	keine Besonderheiten
<b>Veg. - Deckg./Ant.</b>	
Gesamt	99 %
1. Baumschicht	30 %
2. Baumschicht	10 %
Strauchschicht	50 %
1. Krautschicht	70 %
Moosschicht	5 %

## Zeigerwerte der Pflanzenartenliste (Auswertung)

<b>Standort</b>	<b>Belichtung</b>	halbsonnig	6,7
<b>Boden</b>	<b>Feuchte</b>	feucht	6,9
	<b>Stickstoff (N)</b>	stickstoffreich	7,3
	<b>Reaktion</b>	neutral	6,8
<b>Vegetation</b>	<b>Mahdverträglichkeit</b>	schnittempfindlich bis mäßig schnittverträglich	4,1
<b>Zeigerwerte</b>	<b>Futterwert</b>	geringwertiges Futter	2,7
	<b>Wechselfeuchteanzeiger</b>		7
	<b>Giftpflanzen</b>		1
	<b>Überschw.anzeiger</b>		11

## Pflanzenartenliste

Gruppe / Pflanzenart	MS	M	W	Vs	St	PA	Ph	Sz	VS	V	G	cf	§	Rote Liste			
														HH	ND	SH	D
<b>Tracheobionta (Gefäßpflanzen)</b>																	
Acer campestre (Feld-Ahorn)	7	z															
Acer pseudoplatanus (Berg-Ahorn)	7	z															
Aegopodium podagraria (Giersch)	7	h															
Alnus glutinosa (Schwarz-Erle)	7	h															
Angelica sylvestris (Wald-Engelwurz)	7	w												V			
Arctium minus (Kleine Klette)	7	l															
Artemisia vulgaris (Gewöhnlicher Beifuß)	7	w															
Betula pendula (Hänge-Birke)	7	z															
Bryonia dioica (Rotbeerige Zaunrübe)	7	w															
Calamagrostis epigejos (Land-Reitgras)	7	w															
Calystegia sepium (Zaun-Winde)	7	h															
Carex acutiformis (Sumpf-Segge)	7	w															
Cirsium arvense (Acker-Kratzdistel)	7	l															
Cirsium oleraceum (Kohl-Kratzdistel)	7	l															

# Erhebungsbogen

**B**

<b>Projekt</b>	Biotopkartierung Hamburg		<b>Interne Nr.</b>	102720	
			<b>DK5   DK5-GK</b>	<b>7238</b>	7240
<b>Handlungsbedarf</b>	Nein		<b>DK5 - Name</b>	Farmsen-Rennbahn	
<b>Bearbeitung</b>	CLA	<b>Kopie</b>	<b>Biotop-Nr.   alt</b>	<b>13</b>	33
<b>Räumliche Abbildung</b>	Fläche	Ja	<b>Kartierung</b>	26.09.2016	
<b>Anzahl Abschnitte</b>	1		<b>Fläche / Länge [m<sup>2</sup>/m]</b>	24273,1088	
			<b>Breite (lineare Abb.) [m]</b>		

## Pflanzenartenliste

Gruppe / Pflanzenart	MS	M	W	Vs	St	PA	Ph	Sz	VS	V	G	cf	§	Rote Liste					
														HH	ND	SH	D		
Cornus alba (Weißer (Tartarischer) Hartriegel)	7	w																	
Corylus avellana (Haselnuss)	7	z																	
Dactylis glomerata (Wiesen-Knäuelgras)	7	h																	
Epilobium angustifolium (Schmalblättriges Weidenröschen)	7	l																	
Epilobium hirsutum (Zottiges Weidenröschen)	7	h																	
Eupatorium cannabinum (Wasserdost)	7	w																	
Fallopia japonica (Japanischer Staudenknöterich)	7	l																	
Filipendula ulmaria (Mädesüß)	7	l																	
Galeopsis speciosa (Bunter Hohlzahn)	7	w																	
Galium aparine (Kletten-Labkraut)	7	z																	
Geum urbanum (Echte Nelkenwurz)	7	z																	
Hedera helix (Efeu)	7	z																	
Heracleum mantegazzianum (Riesen-Bärenklau)	7	l																	
Heracleum sphondylium (Wiesen-Bärenklau)	7	w																	
Impatiens glandulifera (Drüsiges Springkraut)	7	l																	
Impatiens parviflora (Kleinblütiges Springkraut)	7	z																	
Iris pseudacorus (Gelbe Schwertlilie)	7	l											b						
Lysimachia nummularia (Pfennigkraut)	7	w																	
Petasites hybridus (Gewöhnliche Pestwurz)	7	l																	
Phalaris arundinacea (Rohr-Glanzgras)	7	l																	
Phragmites australis (Schilf)	7	l																	
Prunus padus (Echte Traubenkirsche)	7	z																	
Quercus robur (Stiel-Eiche)	7	w																	
Ranunculus repens (Kriechender Hahnenfuß)	7	z																	
Rorippa sylvestris (Wilde Sumpfkresse)	7	w																	
Rumex obtusifolius (Stumpfbältriger Ampfer)	7	z																	
Salix cinerea (Grau-Weide)	7	w																	
Salix pentandra (Lorbeer-Weide)	7	w															3		
Salix viminalis (Korb-Weide)	7	h																	
Salix x rubens (Fahl-Weide)	7	w																	
Sambucus nigra (Schwarzer Holunder)	7	z																	
Scirpus sylvaticus (Wald-Simse)	7	w																V	
Silene dioica (Rote Lichtnelke)	7	w																	
Solidago canadensis (Kanadische Goldrute)	7	z																	
Solidago gigantea (Riesen-Goldrute)	7	h																	
Symphotrichum novae-angliae (Neu-England-Aster)	7	l																	
Typha latifolia (Breitblättriger Rohrkolben)	7	w																	
Urtica dioica (Große Brennessel)	7	h																	
														<b>Anzahl Rote Liste Arten</b>	<b>1</b>	<b>1</b>	<b>1</b>		
														<b>Anzahl Arten</b>	<b>52</b>				

MS: Mengensystem; M: Mengenangabe, W: Bewertung der Art (FFH-Monitoring), Vs: Vegetationsschicht, St: Status, PA: Autor Phänologie; Ph: Phänologie, Sz: Sozialebarkeit, VS: Vitalitätssystem; V: Vitalität, G: Geschlecht, cf: unsichere Bestimmung, §: Schutz nach BNatSchG, HH: Rote Liste Hamburg, Nds: Rote Liste Niedersachsen, SH: Rote Liste Schleswig-Holstein, D: Rote Liste Deutschland

# Erhebungsbogen

**B**

<b>Projekt</b>	Biotopkartierung Hamburg	<b>Interne Nr.</b>	102720
		<b>DK5   DK5-GK</b>	<b>7238</b> 7240
<b>Handlungsbedarf</b>	Nein	<b>DK5 - Name</b>	Farmsen-Rennbahn
<b>Bearbeitung</b>	CLA	<b>Biotop-Nr.   alt</b>	<b>13</b> 33
<b>Räumliche Abbildung</b>	Fläche	<b>Kartierung</b>	26.09.2016
<b>Anzahl Abschnitte</b>	1	<b>Fläche / Länge [m<sup>2</sup>/m]</b>	24273,1088
		<b>Breite (lineare Abb.) [m]</b>	

## Teilflächenbeschreibung

<b>Teilflächentyp</b>		<b>Teilflächen-Nr.</b>	2
<b>Biotoptyp</b>	Feuchte Hochstaudenflur nährstoffreicher Standorte (2000)	<b>Biotoptyp</b>	NHR
- <b>Zusatz</b>	schlechte Ausprägung (strukturarm, gestört, fragmenthaft, arm an typischen Arten) (-)	- <b>gesetzl. Grundl.</b>	
<b>FFH-LRT Beschreibung</b>		<b>FFH-LRT</b>	
		<b>Entw.potential LRT</b>	
		<b>Hauptfläche</b>	
		<b>Flächenanteil</b>	30 %
		<b>FFH-Unters.Fläche</b>	Nein
		<b>Saatgutfläche</b>	Nein

## Weitere Angaben

Merkmal	Wert
<b>Standort, Relief</b>	
Zusätze - Btyp	v - Verbuschung, spontanes Gehölzaufkommen

## Teilflächenbeschreibung

<b>Teilflächentyp</b>		<b>Teilflächen-Nr.</b>	3
<b>Biotoptyp</b>	Halbruderale Gras- und Staudenflur feuchter Standorte (2000)	<b>Biotoptyp</b>	AKF
- <b>Zusatz</b>		- <b>gesetzl. Grundl.</b>	
<b>FFH-LRT Beschreibung</b>		<b>FFH-LRT</b>	
		<b>Entw.potential LRT</b>	
		<b>Hauptfläche</b>	
		<b>Flächenanteil</b>	30 %
		<b>FFH-Unters.Fläche</b>	Nein
		<b>Saatgutfläche</b>	Nein



## Erhebungsbogen

**B**

<b>Projekt</b>	Biotopkartierung Hamburg	<b>Interne Nr.</b>	102720
<b>Handlungsbedarf</b>	Nein	<b>DK5   DK5-GK</b>	<b>7238</b> 7240
<b>Bearbeitung</b>	CLA	<b>DK5 - Name</b>	Farmsen-Rennbahn
<b>Räumliche Abbildung</b>	Fläche	<b>Biotop-Nr.   alt</b>	<b>13</b> 33
<b>Anzahl Abschnitte</b>	1	<b>Kartierung</b>	26.09.2016
		<b>Fläche / Länge [m<sup>2</sup>/m]</b>	24273,1088
		<b>Breite (lineare Abb.) [m]</b>	

### Teilflächenbeschreibung

<b>Teilflächentyp</b>		<b>Teilflächen-Nr.</b>	4
<b>Biotoptyp</b>	Neophytenflur (2000)	<b>Biotoptyp</b>	AKN
- Zusatz		- gesetzl. Grundl.	
<b>FFH-LRT</b>		<b>FFH-LRT</b>	
<b>Beschreibung</b>		<b>Entw.potential LRT</b>	
		<b>Hauptfläche</b>	
		<b>Flächenanteil</b>	10 %
		<b>FFH-Unters.Fläche</b>	Nein
		<b>Saatgutfläche</b>	Nein