

Erhebungsbogen

B

Projekt	Biotopkartierung Hamburg	Interne Nr.	102743
		DK5 DK5-GK	7238 7240
		DK5 - Name	Farmsen-Rennbahn
Handlungsbedarf	Nein	Biotop-Nr. alt	109 44
Bearbeitung	CLA	Kartierung	26.09.2016
Räumliche Abbildung	Linie	Fläche / Länge [m²/m]	1368,349
Anzahl Abschnitte	1	Breite (lineare Abb.) [m]	2

Gesetzlicher Schutz § 30 (2) 1.1 Natürliche oder naturnahe Fließgewässer **Schutz nur teilweise** Ja

Gesamtbewertung	6 Wertvoll
– Alter	6 Biotop mittleren Alters, 50 bis 100 Jahre
– Belastungsgrad	6 Flächenhaft geringe oder örtlich stärkere oder Vorbelastung mit deutlichem Einfluß
– Ökolog. Funktion	7 Sehr hohe Bedeutung in einem Biotopkomplex, für den lokalen Biotopverbund oder als Puffer
– Seltenheit	6 Seltener Biotoptyp, ohne seltene oder bedrohte Pflges., ungesättigtes Artenspektrum, reliktsche RL-Arten

Bestandsbeschreibung

Zwischen Berberweg und Turnierstieg ist die Osterbek renaturiert worden. Nun schlängelt sich die bis 1,50 m breite, mit Prall- und Gleithängen versehene Osterbek durch den Auwaldrest. Die meist gut ausgeprägte Ufervegetation, besteht aus Wasser-Schwaden, Blut-Weiderich, Flatter-Binse, Aufrechten Igelkolben, z.T. Echter Brunnenkresse und Indischen Springkraut. Der alte, gerade, mit steilen Uferböschungen und Bongossi-Hölzern versehene Teil der Osterbek hat Verbindung zum renaturierten Bereich.

Auch südlich vom Turnierstieg fanden umfangreiche Renaturierungsmaßnahmen statt. Die flachen, nassen Ufer sind mit vielen feuchtigkeitsliebenden Arten (s.o.) bewachsen.

Zwischen Barmwisch und Bengelsdorfer Straße hat die Osterbek einen schmalen, grabenartigen, geraden Verlauf, mit steilen Uferböschungen. Starke Beschattung durch Pappeln und Haseln. Die Böschungen sind überwiegend mit Giersch und Brennesseln bewachsen (Standort 2).

Von Barmwisch bis zum Rückhaltebecken (auf DGK 7040) ist die Osterbek z.T. leicht mäandrierend und meist von Haselsträuchern und Schwarz-Erlen beschattet. Auffällig sind einige sehr schöne, alte Eschen am Ufer. In einigen Bereichen sind die Ufer mit Bongossihölzern und z.T. Betonplatten befestigt.

Vorkommen an Biotoptypen

1	TF	Typ	HF	F.Anteil
2	BTYP	Biotoptyp		- gesetzl. Grundl.
3	Zusatz	Zusatz zum Biotoptypen		
4	LRT	Lebensraumtyp		
1	1		Ja	50 %
2	FBM	Bach, naturnah mit Beeinträchtigungen/Verbauungen (2000)		
3	I4	Lauf weitgehend naturnah oder naturnah ausgebaut (I4)		
4	kein LRT	kein Lebensraumtyp nach FFH-Richtlinie		
1	2			50 %
2	FBA	Bach, ausgebaut (2000)		
3	I2	Lauf weitgehend begradigt und befestigt (I2)		
1	3			0 %
2	HUZ	Sonstiger Ufergehölzsaum (2000)		

Räumliche Lage

Lagebeschreibung	Osterbek: südlich vom Berberweg bis zum Rückhaltebecken auf DGK 7040		
Nachbarnutzung/en	Auwaldrest, Rückhaltebecken, Grünanlage, Kleingartenparzellen		
Rechtswert (X)	572205	Hochwert (Y)	5939657
Bezirk	Wandsbek	Naturraum	Geestplatten östlich der Alster (696.03)
Stadtteil (OT-Nr.)	Bramfeld (515)	Gemarkung	Bramfeld (546)

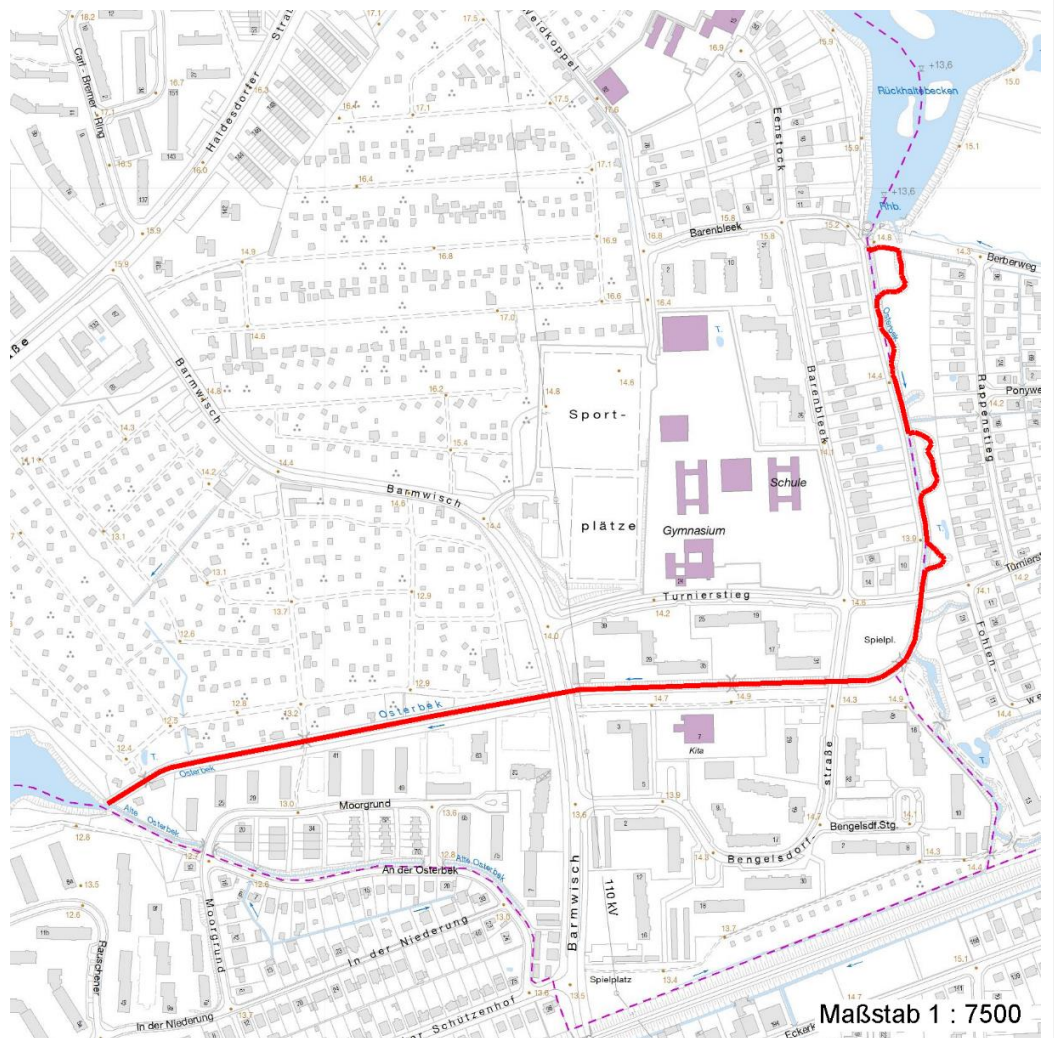
Erhebungsbogen

B

Projekt	Biotopkartierung Hamburg		Interne Nr.	102743	
			DK5 DK5-GK	7238	7240
			DK5 - Name	Farmsen-Rennbahn	
Handlungsbedarf	Nein		Biotop-Nr. alt	109	44
Bearbeitung	CLA	Kopie	Ja	Kartierung	26.09.2016
Räumliche Abbildung	Linie			Fläche / Länge [m²/m]	1368,349
Anzahl Abschnitte	1			Breite (lineare Abb.) [m]	2

Räumliche Lage

Digitaler Grünplan	<input checked="" type="checkbox"/>	Hafengesamtgebiet	<input type="checkbox"/>	Ramsargebiet	<input type="checkbox"/>	EG-Vogelschutzgeb.	<input type="checkbox"/>
Ausgleichsflächen NSG / ND / LSG	<input checked="" type="checkbox"/>	Biosphärenreservat	<input type="checkbox"/>	Nationalpark	<input type="checkbox"/>		
FFH-GEBIET							
Wasserschutzgebiet							
Karte							



Weitere Erhebungsbögen

Interne Nr.	Interne Nr. Zuordnung	DK5	Biotop-Nr.	Kartierung	Zuordnung	DK5 (GK)	Biotop-Nr. (alt)
102743	48061	7238	109	08.08.2006	K	7240	44
102743	48062	7238	113	15.09.1998	>	7240	10005

Zuordnung: N = nachfolgende Kartierung, K = weitere Kartierungen (zeitlich vorher oder nachher)

Erhebungsbogen

B

Projekt	Biotopkartierung Hamburg	Interne Nr.	102743
		DK5 DK5-GK	7238 7240
Handlungsbedarf	Nein	DK5 - Name	Farmsen-Rennbahn
Bearbeitung	CLA	Biotop-Nr. alt	109 44
Räumliche Abbildung	Linie	Kartierung	26.09.2016
Anzahl Abschnitte	1	Fläche / Länge [m²/m]	1368,349
		Breite (lineare Abb.) [m]	2

Weitere Angaben

Merkmal	Wert
Auswertung	
Wertgesichtspunkte	Entwicklungspotenzial im renaturierten Bereich gut entwickelte Biotop typische Vegetation.
Bedeutung für Tiergruppe	Libellen Spinnen
Ziele der Entwicklung	Abflachung der Uferbereiche.
Maßnahmen	3.3 - natürliche Dynamik zulassen begradigte Strecken der Osterbek renaturierten

Teilflächenbeschreibung

Teilflächentyp		Teilflächen-Nr.	1
Biotoptyp	Bach, naturnah mit Beeinträchtigungen/Verbauungen (2000)	Biotoptyp	FBM
- Zusatz	Lauf weitgehend naturnah oder naturnah ausgebaut (14)	- gesetzl. Grundl.	
FFH-LRT	kein Lebensraumtyp nach FFH-Richtlinie	FFH-LRT	kein LRT
Beschreibung		Entw.potential LRT	
		Hauptfläche	Ja
		Flächenanteil	50 %
		FFH-Unters.Fläche	Nein
		Saatgutfläche	Nein

Weitere Angaben

Merkmal	Wert
Boden	
Feuchte	10 - zeitweise wasserüberstaut
Stickstoffgehalt	7 - stickstoffreich
Gebietszuordnung	
Gebietsbezeichnung	Osterbek
Gewässer	
Böschungshöhe	0.70 m
Gewässertiefe	0.10 m
Länge	1300.00 m
Breite	1.10 m
Wasserführung	g - gleichmäßige Wasserführung
Strömung	rt - ruhig fließend mit Turbulenzen
Trübung	m - mittlere Trübung
Färbung	bräunlich
Geruch	ohne Besonderheit
Standort, Relief	
Relief	renaturierter Bereich
Böschungsneigung	flach - 1:2 bis 1:3

Erhebungsbogen

B

Projekt	Biotopkartierung Hamburg		Interne Nr.	102743	
			DK5 DK5-GK	7238	7240
Handlungsbedarf	Nein		DK5 - Name	Farmesen-Rennbahn	
Bearbeitung	CLA	Kopie	Ja	Biotop-Nr. alt	109 44
Räumliche Abbildung	Linie			Kartierung	26.09.2016
Anzahl Abschnitte	1			Fläche / Länge [m²/m]	1368,349
				Breite (lineare Abb.) [m]	2

Zeigerwerte der Pflanzenartenliste (Auswertung)

Standort	Belichtung	halbsonnig	7,1
Boden	Feuchte	naß	8,4
	Stickstoff (N)	mäßig stickstoffarm bis stickstoffreich	6,5
	Reaktion	schwach sauer	6,3
Vegetation	Mahdverträglichkeit	schnittempfindlich bis mäßig schnittverträglich	4,2
Zeigerwerte	Futterwert	sehr geringwertiges Futter	2
	Wechselfeuchteanzeiger		9
	Giftpflanzen		2
	Überschw.anzeiger		5

Pflanzenartenliste

Gruppe / Pflanzenart	MS	M	W	Vs	St	PA	Ph	Sz	VS	V	G	cf	§	Rote Liste			
														HH	ND	SH	D
Tracheobionta (Gefäßpflanzen)																	
Agrostis stolonifera (Ausläufer-Straußgras)	7	w															
Berula erecta (Aufrechte Berle)	7	X															
Bidens frondosa (Schwarzfrüchtiger Zweizahn)	7	X															
Bidens tripartita (Dreiteiliger Zweizahn)	7	X												V			
Ceratophyllum demersum (Rauhes Hornblatt)	7	w												V			
Deschampsia cespitosa (Rasen-Schmiele)	7	l															
Epilobium hirsutum (Zottiges Weidenröschen)	7	l															
Galeopsis tetrahit (Gewöhnlicher Hohlzahn)	7	w															
Galium aparine (Kletten-Labkraut)	7	z															
Glyceria maxima (Wasser-Schwaden)	7	l															
Holcus lanatus (Wolliges Honiggras)	7	z															
Impatiens glandulifera (Drüsiges Springkraut)	7	l															
Iris pseudacorus (Gelbe Schwertlilie)	7	l												b			
Juncus articulatus (Glieder-Binse)	7	w															
Juncus effusus (Flatter-Binse)	7	h															
Lemna minor (Kleine Wasserlinse)	7	z															
Lolium perenne (Ausdauerndes Weidelgras)	7	w															
Lythrum salicaria (Blut-Weiderich)	7	l															
Myosotis scorpioides (Sumpf-Vergissmeinnicht)	7	w													V		
Nasturtium officinale (Echte Brunnenkresse)	7	l															
Phalaris arundinacea (Rohr-Glanzgras)	7	l															
Quercus robur (Stiel-Eiche)	7	w															
Ranunculus repens (Kriechender Hahnenfuß)	7	z															
Rubus idaeus (Himbeere)	7	w															
Rubus laciniatus (Schlitzblättrige Brombeere)	7	w															
Solanum dulcamara (Bittersüßer Nachtschatten)	7	z															
Sparganium erectum (Ästiger Igelkolben)	7	l															
Typha latifolia (Breitblättriger Rohrkolben)	7	l															
Valeriana officinalis (Echter Baldrian)	7	w												D	D		
Veronica beccabunga (Bachbungen-Ehrenpreis)	7	w															

Erhebungsbogen

B

Projekt	Biotopkartierung Hamburg		Interne Nr.	102743	
			DK5 DK5-GK	7238	7240
Handlungsbedarf	Nein		DK5 - Name	Farmsen-Rennbahn	
Bearbeitung	CLA	Kopie	Ja	Biotop-Nr. alt	109 44
Räumliche Abbildung	Linie			Kartierung	26.09.2016
Anzahl Abschnitte	1			Fläche / Länge [m²/m]	1368,349
				Breite (lineare Abb.) [m]	2

Pflanzenartenliste

Gruppe / Pflanzenart	MS	M	W	Vs	St	PA	Ph	Sz	VS	V	G	cf	§	Rote Liste			
														HH	ND	SH	D
Anzahl Rote Liste Arten														3	2		
Anzahl Arten														30			

MS: Mengensystem; M: Mengenangabe, W: Bewertung der Art (FFH-Monitoring), Vs: Vegetationsschicht, St: Status, PA: Autor Phänologie; Ph: Phänologie, Sz: Soziabilität, VS: Vitalitätssystem; V: Vitalität, G: Geschlecht, cf: unsichere Bestimmung, §: Schutz nach BNatSchG, HH: Rote Liste Hamburg, Nds: Rote Liste Niedersachsen, SH: Rote Liste Schleswig-Holstein, D: Rote Liste Deutschland

Teilflächenbeschreibung

Teilflächentyp		Teilflächen-Nr.	2
Biotoptyp	Bach, ausgebaut (2000)	Biotoptyp	FBA
- Zusatz	Lauf weitgehend begründet und befestigt (I2)	- gesetzl. Grundl.	
FFH-LRT		FFH-LRT	
Beschreibung	Standort: Bongossiholz Befestigungen noch vorhanden	Entw.potential LRT	
		Hauptfläche	
		Flächenanteil	50 %
		FFH-Unters.Fläche	Nein
		Saatgutfläche	Nein

Weitere Angaben

Merkmal	Wert
Standort, Relief	
Relief	steile Ufer, grabenartiger, gerader Verlauf

Zeigerwerte der Pflanzenartenliste (Auswertung)

Standort	Belichtung	halbschattig	5,1
Boden	Feuchte	mäßig feucht und wechselfeucht	6,1
	Stickstoff (N)	sehr stickstoffreich	8,3
Vegetation	Reaktion	neutral	7
	Mahdverträglichkeit	mäßig schnittverträglich (erster Schnitt nicht vor 1. Juli)	5
Zeigerwerte	Futterwert	sehr geringwertiges Futter	2
	Wechselfeuchteanzeiger		3
	Giftpflanzen		0
	Überschw.anzeiger		1

Pflanzenartenliste

Gruppe / Pflanzenart	MS	M	W	Vs	St	PA	Ph	Sz	VS	V	G	cf	§	Rote Liste			
														HH	ND	SH	D
Tracheobionta (Gefäßpflanzen)																	
Acer pseudoplatanus (Berg-Ahorn)	7	X															
Aegopodium podagraria (Giersch)	7	d															
Aesculus hippocastanum (Gewöhnliche Rosskastanie)	7	X															
Alnus glutinosa (Schwarz-Erle)	7	X															
Betula pendula (Hänge-Birke)	7	X															
Calystegia sepium (Zaun-Winde)	7	X															

Erhebungsbogen

B

Projekt	Biotopkartierung Hamburg		Interne Nr.	102743	
			DK5 DK5-GK	7238	7240
Handlungsbedarf	Nein		DK5 - Name	Farmsen-Rennbahn	
Bearbeitung	CLA	Kopie	Ja	Biotop-Nr. alt	109 44
Räumliche Abbildung	Linie			Kartierung	26.09.2016
Anzahl Abschnitte	1			Fläche / Länge [m²/m]	1368,349
				Breite (lineare Abb.) [m]	2

Pflanzenartenliste

Gruppe / Pflanzenart	MS	M	W	Vs	St	PA	Ph	Sz	VS	V	G	cf	§	Rote Liste				
														HH	ND	SH	D	
Cirsium oleraceum (Kohl-Kratzdistel)	7	X																
Corylus avellana (Haselnuss)	7	X																
Corylus avellana (Haselnuss)	7	X																
Galeobdolon argentatum (Garten Goldnessel)	7	X																
Glechoma hederacea (Gundermann)	7	X																
Lysimachia nummularia (Pfennigkraut)	7	X																
Platanus x hispanica (Ahornblättrige Platane)	7	X																
Populus alba (Silber-Pappel)	7	X																
Populus alba (Silber-Pappel)	7	X																
Rubus fruticosus agg. (Artengruppe Echte Brombeere)	7	X																
Rumex spec. (Ampfer)	7	X																
Urtica dioica (Große Brennessel)	7	d																
Valeriana officinalis (Echter Baldrian)	7	w														D		D
Anzahl Rote Liste Arten														1		1		
Anzahl Arten														17				

MS: Mengensystem; M: Mengenangabe, W: Bewertung der Art (FFH-Monitoring), Vs: Vegetationsschicht, St: Status, PA: Autor Phänologie; Ph: Phänologie, Sz: Soziabilität, VS: Vitalitätssystem; V: Vitalität, G: Geschlecht, cf: unsichere Bestimmung, §: Schutz nach BNatSchG, HH: Rote Liste Hamburg, Nds: Rote Liste Niedersachsen, SH: Rote Liste Schleswig-Holstein, D: Rote Liste Deutschland

Teilflächenbeschreibung

Teilflächentyp		Teilflächen-Nr.	3
Biotoptyp	Sonstiger Ufergehölzsaum (2000)	Biotoptyp	HUZ
- Zusatz		- gesetzl. Grundl.	
FFH-LRT		FFH-LRT	
Beschreibung	Standort: Ufergehölz aus Sträuchern und Bäumen	Entw.potential LRT	
		Hauptfläche	
		Flächenanteil	0 %
		FFH-Unters.Fläche	Nein
		Saatgutfläche	Nein

Weitere Angaben

Merkmal	Wert
Standort, Relief	
Relief	Uferböschungen flach bis steil

Erhebungsbogen

B

Projekt	Biotopkartierung Hamburg		Interne Nr.	102743	
			DK5 DK5-GK	7238	7240
Handlungsbedarf	Nein		DK5 - Name	Farmsen-Rennbahn	
Bearbeitung	CLA	Kopie	Ja	Biotop-Nr. alt	109 44
Räumliche Abbildung	Linie			Kartierung	26.09.2016
Anzahl Abschnitte	1			Fläche / Länge [m²/m]	1368,349
				Breite (lineare Abb.) [m]	2

Zeigerwerte der Pflanzenartenliste (Auswertung)

Standort	Belichtung	halbsonnig bis halbschattig	5,9
Boden	Feuchte	mäßig feucht und wechselfeucht	6,4
	Stickstoff (N)	mäßig stickstoffarm bis stickstoffreich	6,4
	Reaktion	neutral	6,6
Vegetation	Mahdverträglichkeit	schnittempfindlich bis mäßig schnittverträglich	4
Zeigerwerte	Futterwert	geringwertiges Futter	3,3
	Wechselfeuchteanzeiger		1
	Giftpflanzen		0
	Überschw.anzeiger		3

Pflanzenartenliste

Gruppe / Pflanzenart	MS	M	W	Vs	St	PA	Ph	Sz	VS	V	G	cf	§	Rote Liste			
														HH	ND	SH	D
Tracheobionta (Gefäßpflanzen)																	
Acer campestre (Feld-Ahorn)	7	X															
Acer pseudoplatanus (Berg-Ahorn)	7	X															
Aegopodium podagraria (Giersch)	7	X															
Agrostis stolonifera (Ausläufer-Straußgras)	7	X															
Alnus glutinosa (Schwarz-Erle)	7	X															
Alnus glutinosa (Schwarz-Erle)	7	X															
Betula pendula (Hänge-Birke)	7	X															
Callitriche spec. (Wasserstern)	7	w															
Calystegia sepium (Zaun-Winde)	7	X															
Cirsium oleraceum (Kohl-Kratzdistel)	7	w															
Corylus avellana (Haselnuss)	7	X															
Crataegus monogyna (Eingrifflicher Weißdorn)	7	X															
Dactylis glomerata (Wiesen-Knäuelgras)	7	X															
Dryopteris filix-mas (Gewöhnlicher Wurmfarne)	7	X															
Filipendula ulmaria (Mädesüß)	7	X															
Fraxinus excelsior (Gewöhnliche Esche)	7	X															
Galeobdolon argentatum (Garten Goldnessel)	7	X															
Geum urbanum (Echte Nelkenwurz)	7	X															
Glechoma hederacea (Gundermann)	7	X															
Impatiens parviflora (Kleinblütiges Springkraut)	7	X															
Quercus robur (Stiel-Eiche)	7	X															
Quercus robur (Stiel-Eiche)	7	X															
Quercus robur (Stiel-Eiche)	7	X															
Ribes rubrum (Rote Johannisbeere)	7	w															
Rubus fruticosus agg. (Artengruppe Echte Brombeere)	7	X															
Rubus idaeus (Himbeere)	7	w															
Salix spec. (Weide)	7	X															
Salix viminalis (Korb-Weide)	7	X															
Salix x rubens (Fahl-Weide)	7	X															
Sambucus nigra (Schwarzer Holunder)	7	X															
Sorbus aucuparia (Eberesche)	7	X															
Symphoricarpos albus (Schneebeere)	7	X															
Symphotrichum spec. (Aster)	7	X															
Urtica dioica (Große Brennnessel)	7	X															
Viola spec. (Veilchen, Stiefmütterchen)	7	w															

Erhebungsbogen

B

Projekt	Biotopkartierung Hamburg	Interne Nr.	102743
		DK5 DK5-GK	7238 7240
		DK5 - Name	Farmsen-Rennbahn
Handlungsbedarf	Nein	Biotop-Nr. alt	109 44
Bearbeitung	CLA	Kartierung	26.09.2016
Räumliche Abbildung	Linie	Fläche / Länge [m²/m]	1368,349
Anzahl Abschnitte	1	Breite (lineare Abb.) [m]	2

Pflanzenartenliste

Gruppe / Pflanzenart	MS	M	W	Vs	St	PA	Ph	Sz	VS	V	G	cf	§	Rote Liste			
														HH	ND	SH	D
Anzahl Rote Liste Arten																	
Anzahl Arten														32			

MS: Mengensystem; M: Mengenangabe, W: Bewertung der Art (FFH-Monitoring), Vs: Vegetationsschicht, St: Status, PA: Autor Phänologie; Ph: Phänologie, Sz: Soziabilität, VS: Vitalitätssystem; V: Vitalität, G: Geschlecht, cf: unsichere Bestimmung, §: Schutz nach BNatSchG, HH: Rote Liste Hamburg, Nds: Rote Liste Niedersachsen, SH: Rote Liste Schleswig-Holstein, D: Rote Liste Deutschland