

Erhebungsbogen

B

Projekt	Biotopkartierung Hamburg	Interne Nr.	112033
		DK5 DK5-GK	7236 7238
Handlungsbedarf	Nein	DK5 - Name	Hinschenfelde
Bearbeitung	LUD	Biotop-Nr. alt	24 22
Räumliche Abbildung	Fläche	Kartierung	28.09.2017
Anzahl Abschnitte	1	Fläche / Länge [m²/m]	2289,6572
		Breite (lineare Abb.) [m]	

Gesetzlicher Schutz § 30 (2) 1.2 Natürliche oder naturnahe stehende Gewässer **Schutz nur teilweise** **Nein**

Gesamtbewertung	6	Wertvoll
– Alter	5	Biotop mittleren Alters, 20 bis 50 Jahre
– Belastungsgrad	5	Flächenhaft mittlere oder örtlich starke Belastung
– Ökolog. Funktion	7	Sehr hohe Bedeutung in einem Biotopkomplex, für den lokalen Biotopverbund oder als Puffer
– Seltenheit	5	Seltener Biotoptyp, floristisch stark verarmt, ohne seltener Pflges. od. verbr. artenreicher Biotoptyp

Bestandsbeschreibung

Teich mit Verbindung zur Wandse und Rahlau.

Dieser östliche von zwei mit einander verbundenen Teichen besitzt eine gut ausgeprägte Ufervegetation aus feuchtigkeitsliebenden Arten wie Wasser-Schwaden, häufig Flatter-Binse, viel Sumpf-Vergißmeinnicht und Ufer-Wolfstrapp, eingestreut finden sich u.a. Zottiges Weidenröschen, Fluß-Ampfer und Mädesüß.

Ufergehölz aus Schwarz-Erlen und Weiden.

Als Schwimmblattvegetation kommt ein kleiner Pulk der Weißen Seerose vereinzelt Schwimmendes Laichkraut vor.

Dicht am Uferöhricht führt ein Trampelpfad entlang.

Fischreier im Teich.

Wird eventuell immer noch als Angelgewässer genutzt.

2007: Vorkommen von Hecht, Karpfen, Schleie, Rotaugen, Rotfeder, Brassens, Aale

Vorkommen an Biotoptypen

1	TF	Typ	HF	F.Anteil
2	BTYP	Biotoptyp		- gesetzl. Grundl.
3	Zusatz	Zusatz zum Biotoptypen		
4	LRT	Lebensraumtyp		
1	1		Ja	45 %
2	SET	Teich, nährstoffreich, naturnah (2000)		
3	+, vk	besonders gute Ausprägung (struktur- oder artenreich, intakt, naturnah) (+), reiche Ufervegetation (vk)		
4	3150	Natürliche eutrophe Seen mit einer Vegetation des Magnopotamions oder Hydrocharitions		
1	2			25 %
2	NU	Feuchte Staudensäume (2000)		
4	kein LRT	kein Lebensraumtyp nach FFH-Richtlinie		
1	3			20 %
2	NRZ	Sonstiges Röhrich (2000)		
4	kein LRT	kein Lebensraumtyp nach FFH-Richtlinie		
1	4			10 %
2	HUZ	Sonstiger Ufergehölzsaum (2000)		
1	5			0 %
2	SVS	Schwimmblattvegetation (2000)		
4	kein LRT	kein Lebensraumtyp nach FFH-Richtlinie		

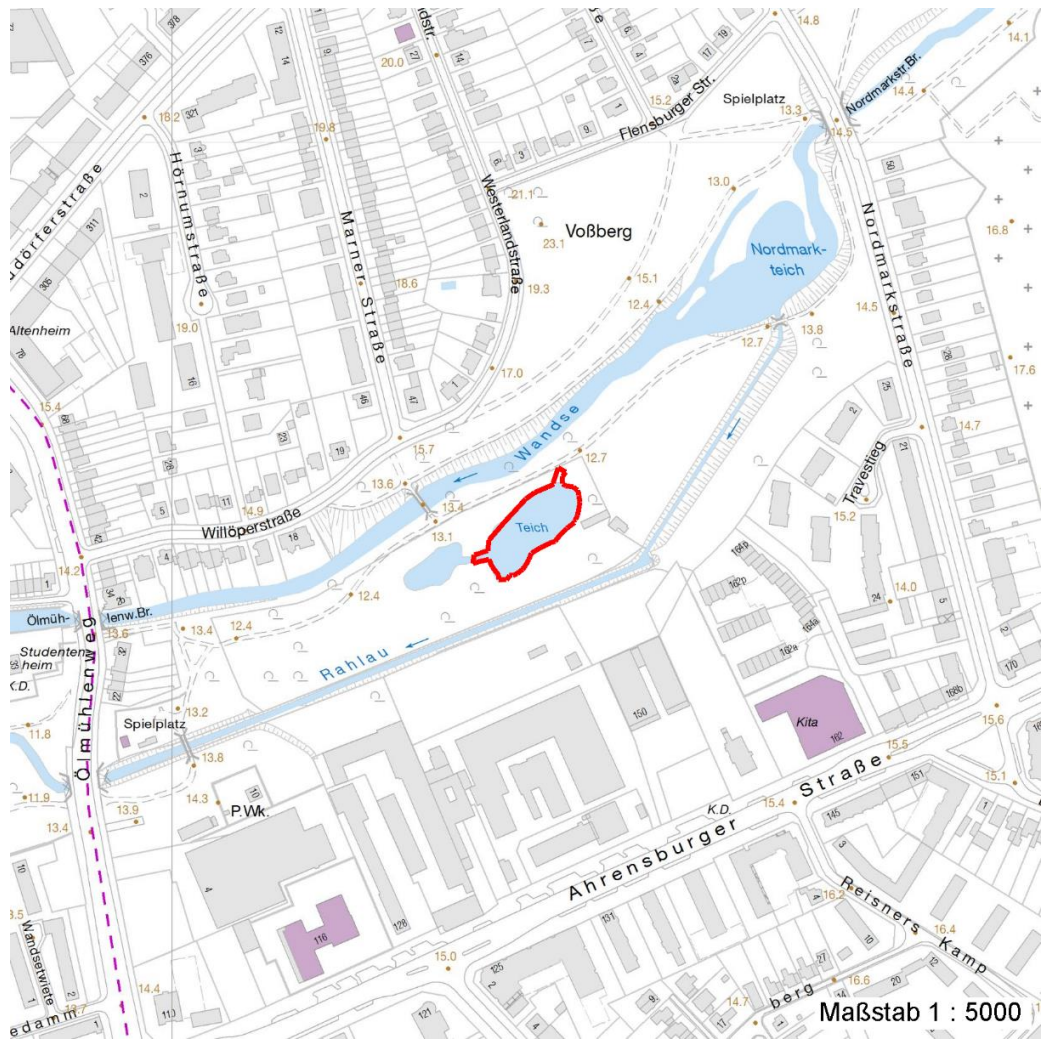
Erhebungsbogen

B

Projekt	Biotopkartierung Hamburg	Interne Nr.	112033
		DK5 DK5-GK	7236 7238
		DK5 - Name	Hinschenfelde
Handlungsbedarf	Nein	Biotop-Nr. alt	24 22
Bearbeitung	LUD	Kartierung	28.09.2017
Räumliche Abbildung	Fläche	Fläche / Länge [m²/m]	2289,6572
Anzahl Abschnitte	1	Breite (lineare Abb.) [m]	

Räumliche Lage

Lagebeschreibung	Westlich der Nordmarkstraße		
Nachbarnutzung/en	Teich, Parkanlage (gemähte Wiese), Auwaldrest		
Rechtswert (X)	573244	Hochwert (Y)	5937739
Bezirk	Wandsbek	Naturraum	Geestplatten östlich der Alster (696.03)
Stadtteil (OT-Nr.)	Tonndorf (513)	Gemarkung	Tonndorf (549)
Digitaler Grünplan	<input checked="" type="checkbox"/> Hafengesamtgebiet	<input type="checkbox"/> Ramsargebiet	<input type="checkbox"/> EG-Vogelschutzgeb.
Ausgleichsflächen	<input type="checkbox"/> Biosphärenreservat	<input type="checkbox"/> Nationalpark	
NSG / ND / LSG	LSG Wandsbeker Geest [HH-2045 / Anteil : 100%]		
FFH-GEBIET			
Wasserschutzgebiet			
Karte			



Weitere Erhebungsbögen

Interne Nr.	Interne Nr. Zuordnung	DK5	Biotop-Nr.	Kartierung	Zuordnung	DK5 (GK)	Biotop-Nr. (alt)
112033	47853	7236	24	26.07.1999	K	7238	22
112033	47854	7236	24	30.05.2007	K	7238	22

27.09.2022

Erhebungsbogen

B

Projekt	Biotopkartierung Hamburg		Interne Nr.	112033
			DK5 DK5-GK	7236 7238
Handlungsbedarf	Nein		DK5 - Name	Hinschenfelde
Bearbeitung	LUD	Kopie Ja	Biotop-Nr. alt	24 22
Räumliche Abbildung	Fläche		Kartierung	28.09.2017
Anzahl Abschnitte	1		Fläche / Länge [m²/m]	2289,6572
			Breite (lineare Abb.) [m]	

Weitere Erhebungsbögen

Interne Nr.	Interne Nr. Zuordnung	DK5	Biotop-Nr.	Kartierung	Zuordnung	DK5 (GK)	Biotop-Nr. (alt)
112033	110500	7236	24	22.08.2018	K	7238	22

Zuordnung: N = nachfolgende Kartierung, K = weitere Kartierungen (zeitlich vorher oder nachher)

Foto

Interne Nr.	Index	Dateiname	Aufnahmerichtung
61207	0	7236_24_280917_1.JPG	Osten
61208	0	7236_24_280917_5.JPG	Süd-Ost
61209	0	7236_24_280917_4.JPG	Süd-West
61210	0	7236_24_280917_3.JPG	Süden
61975	0	7236_24_280917_2.JPG	

Weitere Angaben

Merkmal	Wert
---------	------

Auswertung

Gefährdung/ Einflüsse	Trittschäden
Wertgesichtspunkte	Charakteristisch ausgeprägter naturnaher Biotop
	Strukturvielfalt
	Vielfältiger Bestandskomplex
	Wertvolle(r) Feuchtbiotop(e)
	Wichtiger Teilbereich eines grösseren Landschaftskomplexes
zoologisch bedeutsame Strukturen	Blütenreiche Fluren
Bedeutung für Tiergruppe	Amphibien, Sommerquartiere
	Wassergebundene Insekten
	Libellen
	Insekten, allgemein
Maßnahmen	Natürliche Entwicklung (Sukzession) zulassen
	Regelung des Besucherverkehrs

Größe

Breite	40.00 m
--------	---------

Erhebungsbogen

B

Projekt	Biotopkartierung Hamburg	Interne Nr.	112033
Handlungsbedarf	Nein	DK5 DK5-GK	7236 7238
Bearbeitung	LUD	DK5 - Name	Hinschenfelde
Räumliche Abbildung	Fläche	Biotop-Nr. alt	24 22
Anzahl Abschnitte	1	Kartierung	28.09.2017
		Fläche / Länge [m²/m]	2289,6572
		Breite (lineare Abb.) [m]	

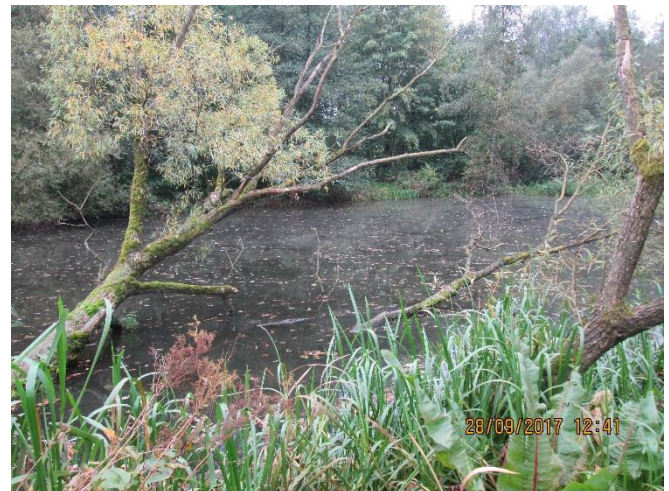
Foto

Fotodatei	7236_24_280917_1.JPG	Fotodatei	7236_24_280917_2.JPG
Bildbeschreibung	Blick auf das westliche Ufer	Bildbeschreibung	k.A.
Aufnahmerichtung	Osten	Aufnahmerichtung	



Foto

Fotodatei	7236_24_280917_3.JPG	Fotodatei	7236_24_280917_4.JPG
Bildbeschreibung	leicht trittbelasteter, nördlicher Uferbereich	Bildbeschreibung	Röhricht mit umgestürzter Weide (nördliches Ufer)
Aufnahmerichtung	Süden	Aufnahmerichtung	Süd-West



Erhebungsbogen

B

Projekt	Biotopkartierung Hamburg	Interne Nr.	112033
		DK5 DK5-GK	7236 7238
Handlungsbedarf	Nein	DK5 - Name	Hinschenfelde
Bearbeitung	LUD	Biotop-Nr. alt	24 22
Räumliche Abbildung	Fläche	Kartierung	28.09.2017
Anzahl Abschnitte	1	Fläche / Länge [m²/m]	2289,6572
		Breite (lineare Abb.) [m]	

Teilflächenbeschreibung

Teilflächentyp		Teilflächen-Nr.	1
Biotoptyp	Teich, nährstoffreich, naturnah (2000)	Biotoptyp	SET
- Zusatz	besonders gute Ausprägung (struktur- oder artenreich, intakt, naturnah) (+), reiche Ufervegetation (vk)	- gesetzl. Grundl.	
FFH-LRT	Natürliche eutrophe Seen mit einer Vegetation des Magnopotamions oder Hydrocharitions	FFH-LRT	3150
Beschreibung	Standort: Ufervegetation	Entw.potential LRT	
		Hauptfläche	Ja
		Flächenanteil	45 %
		FFH-Unters.Fläche	Nein
		Saatgutfläche	Nein

Erhebungsbogen

B

Projekt	Biotopkartierung Hamburg	Interne Nr.	112033
		DK5 DK5-GK	7236 7238
Handlungsbedarf	Nein	DK5 - Name	Hinschenfelde
Bearbeitung	LUD	Biotop-Nr. alt	24 22
Räumliche Abbildung	Fläche	Kartierung	28.09.2017
Anzahl Abschnitte	1	Fläche / Länge [m²/m]	2289,6572
		Breite (lineare Abb.) [m]	

Weitere Angaben

Merkmal	Wert
Auswertung	
Gefährdung/ Einflüsse	Eutrophierung
Wertgesichtspunkte	Artenreich
	Bedeutung für das Naturerleben
	Bedeutung für das Landschaftsbild
	Bedeutung für den Biotopverbund
	Gut entwickelte, biotoptypische Vegetation
	Bedeutung für die Erholung
zoologisch bedeutsame Strukturen	Blütenreiche Fluren
	Uferstaudeinflur
	Ufergehölze
Maßnahmen	1.20 - Pufferstreifen schaffen
Boden	
Feuchte	8 - naß
Stickstoffgehalt	6 - mäßig stickstoffarm bis stickstoffreich
Gebietszuordnung	
Gebietsbezeichnung	Teich
Gewässer	
Böschungshöhe	0.50 m
Länge	75.00 m
Breite	35.00 m
Trübung	m - mittlere Trübung
Färbung	braun-grau
Geruch	ohne Besonderheit
Standort, Relief	
Böschungsneigung	steil - 1:1 bis 1:2
Belichtung	7 - halbsonnig
Luft	keine Besonderheiten
Zusätze - Btyp	+ - besonders gute Ausprägung (struktur- oder artenreich, intakt, naturnah)
	I5 - Ufer naturnah
Veg. - Deckg./Ant.	
Gesamt	100 %
1. Baumschicht	10 %
2. Baumschicht	30 %
Strauchschicht	30 %
1. Krautschicht	80 %

FFH-Bewertungen (BFN)

		Wert	AZ	Z
1	Lebensraumtyp			
3	Arteninventar , Gesamtbewertung, 1..n - Parameter mit Kriterien A/B/C			
4	Habitatstruktur , Gesamtbewertung, 1..n - Parameter mit Kriterien A/B/C			
5	Beeinträchtigungen , Gesamtbewertung, 1..n - Parameter mit Kriterien A/B/C			
	Zustandsbewertung: AZ – Vorgabewert, Z – von AZ abweichend festgelegte Zustandsbewertung			
1	3150 (BFN) Natürliche eutrophe Seen mit einer Vegetation des Magnopotamions oder Hydrocharitions		B	
	Begründung für Bewertung: jjj			

Erhebungsbogen

B

Projekt	Biotopkartierung Hamburg		Interne Nr.	112033
			DK5 DK5-GK	7236 7238
Handlungsbedarf	Nein		DK5 - Name	Hinschenfelde
Bearbeitung	LUD	Kopie Ja	Biotop-Nr. alt	24 22
Räumliche Abbildung	Fläche		Kartierung	28.09.2017
Anzahl Abschnitte	1		Fläche / Länge [m²/m]	2289,6572
			Breite (lineare Abb.) [m]	

FFH-Bewertungen (BFN)

1 Lebensraumtyp			
3 Arteninventar , Gesamtbewertung, 1..n - Parameter mit Kriterien A/B/C			
4 Habitatstruktur , Gesamtbewertung, 1..n - Parameter mit Kriterien A/B/C			
5 Beeinträchtigungen , Gesamtbewertung, 1..n - Parameter mit Kriterien A/B/C			
Zustandsbewertung: AZ – Vorgabewert, Z – von AZ abweichend festgelegte Zustandsbewertung			Wert AZ Z
3 Arteninventar			B
4 Habitatstrukturen			B
5 Beeinträchtigungen			B

Zeigerwerte der Pflanzenartenliste (Auswertung)

Standort	Belichtung	halbsonnig	7
Boden	Feuchte	naß	8,4
	Stickstoff (N)	mäßig stickstoffarm bis stickstoffreich	6,5
	Reaktion	neutral	6,8
Vegetation	Mahdverträglichkeit	schnittempfindlich bis mäßig schnittverträglich	3,8
Zeigerwerte	Futterwert	sehr geringwertiges Futter	2,5
	Wechselfeuchteanzeiger		9
	Giftpflanzen		4
	Überschw.anzeiger		10

Pflanzenartenliste

Gruppe / Pflanzenart	MS	M	W	Vs	St	PA	Ph	Sz	VS	V	G	cf	§	Rote Liste			
														HH	ND	SH	D
Tracheobionta (Gefäßpflanzen)																	
Aegopodium podagraria (Giersch)	7	w															
Alisma plantago-aquatica (Gewöhnlicher Froschlöffel)	7	w															
Alnus glutinosa (Schwarz-Erle)	7	X		S													
Alnus glutinosa (Schwarz-Erle)	7	h		B2													
Betula pendula (Hänge-Birke)	7	X		K2													
Bidens frondosa (Schwarzfrüchtiger Zweizahn)	7	w															
Calystegia sepium (Zaun-Winde)	7	X															
Cardamine pratensis (Wiesen-Schaumkraut)	7	w													V		
Carex acutiformis (Sumpf-Segge)	7	w															
Carex spec. (Segge)	7	X															
Cerastium holosteoides (Gewöhnliches Hornkraut)	7	w															
Cirsium oleraceum (Kohl-Kratzdistel)	7	w															
Cornus alba (Weißer (Tartarischer) Hartriegel)	7	w		S													
Elymus repens (Gewöhnliche Quecke)	7	X															
Epilobium hirsutum (Zottiges Weidenröschen)	7	l															
Filipendula ulmaria (Mädesüß)	7	h															
Galium aparine (Kletten-Labkraut)	7	w															
Galium palustre (Sumpf-Labkraut)	7	w		B2													
Glechoma hederacea (Gundermann)	7	w															
Glyceria maxima (Wasser-Schwaden)	7	h															
Holcus lanatus (Wolliges Honiggras)	7	X															
Iris pseudacorus (Gelbe Schwertlilie)	7	w											b				
Juncus effusus (Flutter-Binse)	7	z															
Juncus tenuis (Zarte Binse)	7	X															

Erhebungsbogen

B

Projekt	Biotopkartierung Hamburg		Interne Nr.	112033	
			DK5 DK5-GK	7236	7238
Handlungsbedarf	Nein		DK5 - Name	Hinschenfelde	
Bearbeitung	LUD	Kopie	Ja	Biotop-Nr. alt	24 22
Räumliche Abbildung	Fläche		Kartierung	28.09.2017	
Anzahl Abschnitte	1		Fläche / Länge [m²/m]	2289,6572	
			Breite (lineare Abb.) [m]		

Pflanzenartenliste

Gruppe / Pflanzenart	MS	M	W	Vs	St	PA	Ph	Sz	VS	V	G	cf	§	Rote Liste				
														HH	ND	SH	D	
Lathyrus pratensis (Wiesen-Platterbse)	7	w																
Lolium perenne (Ausdauerndes Weidelgras)	7	X																
Lotus pedunculatus (Sumpf-Hornklee)	7	X															V	
Lycopus europaeus (Gewöhnlicher Wolfstrapp)	7	z																
Mentha arvensis (Acker-Minze)	7	X																
Myosotis scorpioides (Sumpf-Vergissmeinnicht)	7	h															V	
Nymphaea alba (Weiße Seerose)	7	l											b	2				
Persicaria hydropiper (Wasserpfeffer)	7	X																
Phalaris arundinacea (Rohr-Glanzgras)	7	X																
Plantago major major (Großer Wegerich)	7	X																
Poa trivialis (Gewöhnliches Rispengras)	7	X																
Potamogeton natans (Schwimmendes Laichkraut)	7	w																
Potentilla anserina (Gänse-Fingerkraut)	7	w																
Prunus avium (Vogel-Kirsche)	7	w																
Ranunculus repens (Kriechender Hahnenfuß)	7	X																
Rorippa palustris (Gewöhnliche Sumpfkresse)	7	l																
Rumex acetosa (Großer Sauerampfer)	7	w																
Rumex hydrolapathum (Fluss-Ampfer)	7	w																
Salix alba (Silber-Weide)	7	X		B2														
Salix caprea (Sal-Weide)	7	X		S														
Salix fragilis (Bruch-Weide)	7	X		S										D			D	
Salix spec. (Weide)	7	X		S														
Scirpus sylvaticus (Wald-Simse)	7	X															V	
Solanum dulcamara (Bittersüßer Nachtschatten)	7	X																
Typha latifolia (Breitblättriger Rohrkolben)	7	w																
Urtica dioica (Große Brennessel)	7	X																
Valeriana officinalis (Echter Baldrian)	7	w													D		D	
Anzahl Rote Liste Arten														3	6			
Anzahl Arten										50								

MS: Mengensystem; M: Mengenangabe, W: Bewertung der Art (FFH-Monitoring), Vs: Vegetationsschicht, St: Status, PA: Autor Phänologie; Ph: Phänologie, Sz: Soziabilität, VS: Vitalitätssystem; V: Vitalität, G: Geschlecht, cf: unsichere Bestimmung, §: Schutz nach BNatSchG, HH: Rote Liste Hamburg, Nds: Rote Liste Niedersachsen, SH: Rote Liste Schleswig-Holstein, D: Rote Liste Deutschland

Tierartenliste

	Rote Liste				FFH						
	B	A	S	G	HH	ND	SH	D	II	IV	V
1	Anzahl				Anzahltyp						
2	Anzahl geschätzt				Geschlecht						
3	Methode				Verhalten						
4	Nachweis										
5											
Vögel											
Ardea cinerea (Graureiher)	1	b	*	3	*	*					
	2	1									
	3										

Projekt	Biotopkartierung Hamburg	Interne Nr.	112033
		DK5 DK5-GK	7236 7238
Handlungsbedarf	Nein	DK5 - Name	Hinschenfelde
Bearbeitung	LUD	Biotop-Nr. alt	24 22
Räumliche Abbildung	Fläche	Kartierung	28.09.2017
Anzahl Abschnitte	1	Fläche / Länge [m²/m]	2289,6572
		Breite (lineare Abb.) [m]	

Tierartenliste

		Rote Liste					FFH		
1	BArtSchG	HH	ND	SH	D	II	IV	V	
2	Anzahl						Anzahltyp		
3	Anzahl geschätzt						Geschlecht		
4	Methode						Verhalten		
5	Nachweis								
4									

Teilflächenbeschreibung

Teilflächentyp		Teilflächen-Nr.	2
Biotoptyp	Feuchte Staudensäume (2000)	Biotoptyp	NU
- Zusatz		- gesetzl. Grundl.	
FFH-LRT	kein Lebensraumtyp nach FFH-Richtlinie	FFH-LRT	kein LRT
Beschreibung		Entw.potential LRT	
		Hauptfläche	
		Flächenanteil	25 %
		FFH-Unters.Fläche	Nein
		Saatgutfläche	Nein

Teilflächenbeschreibung

Teilflächentyp		Teilflächen-Nr.	3
Biotoptyp	Sonstiges Röhricht (2000)	Biotoptyp	NRZ
- Zusatz		- gesetzl. Grundl.	
FFH-LRT	kein Lebensraumtyp nach FFH-Richtlinie	FFH-LRT	kein LRT
Beschreibung		Entw.potential LRT	
		Hauptfläche	
		Flächenanteil	20 %
		FFH-Unters.Fläche	Nein
		Saatgutfläche	Nein

Erhebungsbogen

B

Projekt	Biotopkartierung Hamburg	Interne Nr.	112033
		DK5 DK5-GK	7236 7238
Handlungsbedarf	Nein	DK5 - Name	Hinschenfelde
Bearbeitung	LUD	Biotop-Nr. alt	24 22
Räumliche Abbildung	Fläche	Kartierung	28.09.2017
Anzahl Abschnitte	1	Fläche / Länge [m²/m]	2289,6572
		Breite (lineare Abb.) [m]	

Teilflächenbeschreibung

Teilflächentyp		Teilflächen-Nr.	4
Biotoptyp	Sonstiger Ufergehölzsaum (2000)	Biotoptyp	HUZ
- Zusatz		- gesetzl. Grundl.	
FFH-LRT		FFH-LRT	
Beschreibung		Entw.potential LRT	
		Hauptfläche	
		Flächenanteil	10 %
		FFH-Unters.Fläche	Nein
		Saatgutfläche	Nein

Teilflächenbeschreibung

Teilflächentyp		Teilflächen-Nr.	5
Biotoptyp	Schwimmbblattvegetation (2000)	Biotoptyp	SVS
- Zusatz		- gesetzl. Grundl.	
FFH-LRT	kein Lebensraumtyp nach FFH-Richtlinie	FFH-LRT	kein LRT
Beschreibung		Entw.potential LRT	
		Hauptfläche	
		Flächenanteil	0 %
		FFH-Unters.Fläche	Nein
		Saatgutfläche	Nein