

Erhebungsbogen

B

Projekt	Biotopkartierung Hamburg	Interne Nr.	112029
		DK5 DK5-GK	7236 7238
		DK5 - Name	Hinschenfelde
Handlungsbedarf	Nein	Biotop-Nr. alt	19 17
Bearbeitung	LUD	Kartierung	19.09.2017
Räumliche Abbildung	Fläche	Fläche / Länge [m²/m]	4469,0997
Anzahl Abschnitte	1	Breite (lineare Abb.) [m]	

Gesetzlicher Schutz § 30 (2) 1.2 Natürliche oder naturnahe stehende Gewässer **Schutz nur teilweise** Ja

Gesamtbewertung	6	Wertvoll
– Alter	5	Biotop mittleren Alters, 20 bis 50 Jahre
– Belastungsgrad	6	Flächenhaft geringe oder örtlich stärkere oder Vorbelastung mit deutlichem Einfluß
– Ökolog. Funktion	7	Sehr hohe Bedeutung in einem Biotopkomplex, für den lokalen Biotopverbund oder als Puffer
– Seltenheit	6	Seltener Biotoptyp, ohne seltene oder bedrohte Pflges., ungesättigtes Artenspektrum, reliktsiche RL-Arten

Bestandsbeschreibung

Aufgestauter Teich; im Osten mit Verbindung zum Eichtalteich und im Westen mit Schleusenvorrichtung (am Restaurant 'Am Eichtalpark').

Der Teich wird an der südlichen Seite stark durch Ufergehölze beschattet, es finden sich überwiegend Schwarz-Erlen. Weiterhin wachsen in den flachen Uferbereichen Sumpf-Vergißmeinnicht, Ufer-Wolfstrapp, Schwarzfrüchtiger Zweizahn, Bachbunge u.a., die einen lückigen und schmalen Saum um das Gewässer bilden. Die nördliche Uferböschung besteht meist aus ruderaler, kurz gemähter Grasflur.

Unterwasser- oder Schwimmblattvegetation ist nicht vorhanden.

Im südlichen Uferbereich schließt sich eine breitere Fläche (Teilfläche 2) an, die seit längerem nicht mehr gemäht wurde und auf der dominant Brennesseln wachsen, eingestreut findet sich Pestwurz und Japanischer Staudenknöterich und nur noch ganz vereinzelt Kohl-Kratzdistel, Kriechender Hahnenfuß, Ufer-Wolfstrapp und Mädesüß. Weiterhin Aufkommen von Schwarz-Erlen und Schwarzem Holunder.

Im Vergleich zur Kartierung 2007 hat sich dieser Biotop erstaunlich wenig verändert (nur Pflanzenarten wurden geringfügig in Menge und Art verändert)

Vorkommen an Biotoptypen

1	TF	Typ	HF	F.Anteil
2	BTYP	Biotoptyp		- gesetzl. Grundl.
3	Zusatz	Zusatz zum Biotoptypen		
4	LRT	Lebensraumtyp		
1	1		Ja	45 %
2	FBS	Aufgestauter Bachabschnitt (2000)		
4	kein LRT	kein Lebensraumtyp nach FFH-Richtlinie		
1	2			30 %
2	HUE	Erlen-Ufergehölzsaum (2000)		
1	3			15 %
2	AKM	Halbruderale Gras- und Staudenflur mittlerer Standorte (2000)		
1	4			5 %
2	NHA	Feuchte Hochstaudenflur auf Standorten mittlerer Nährstoffversorgung (2000)		
3	-	schlechte Ausprägung (strukturarm, gestört, fragmenthaft, arm an typischen Arten) (-)		
1	5			5 %
2	NRZ	Sonstiges Röhricht (2000)		
4	kein LRT	kein Lebensraumtyp nach FFH-Richtlinie		

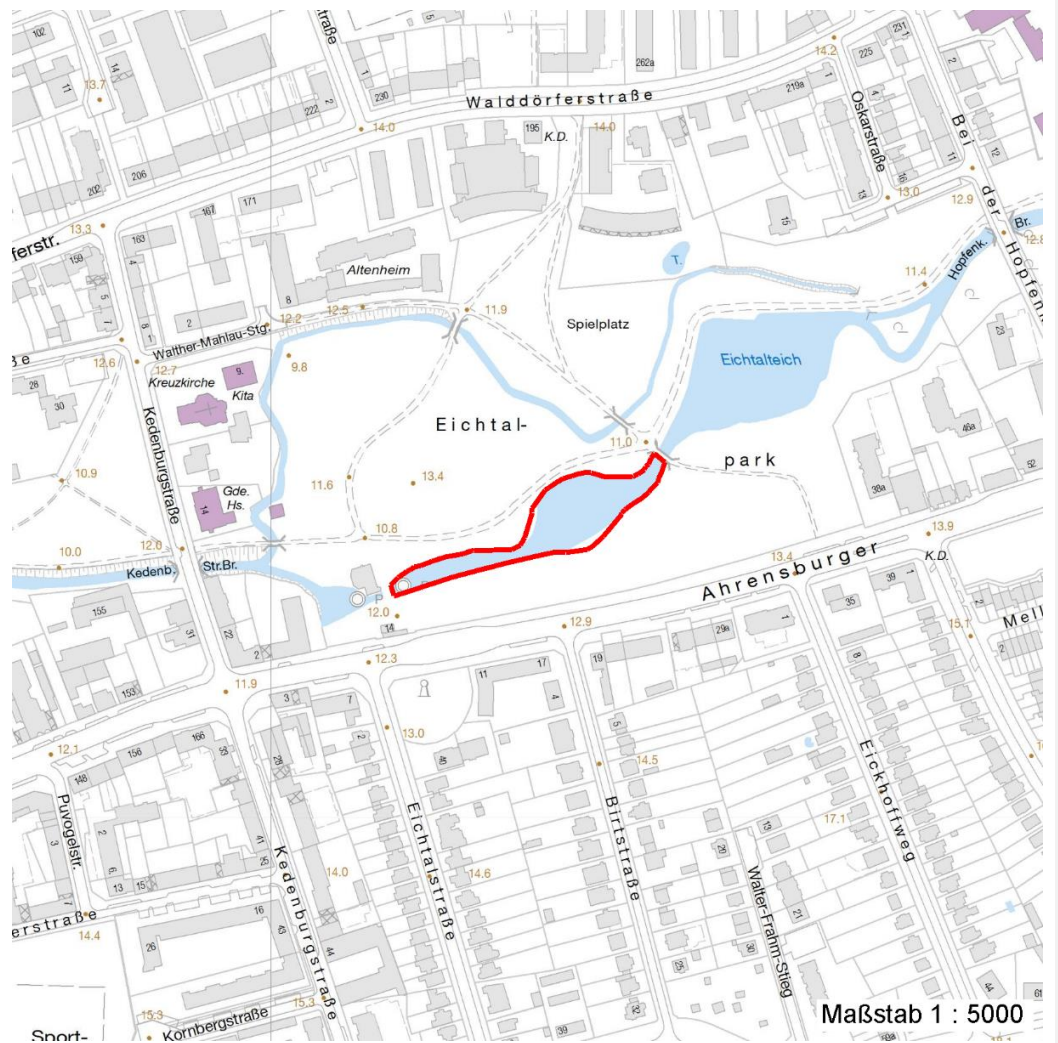
Erhebungsbogen

B

Projekt	Biotopkartierung Hamburg	Interne Nr.	112029
		DK5 DK5-GK	7236 7238
		DK5 - Name	Hinschenfelde
Handlungsbedarf	Nein	Biotop-Nr. alt	19 17
Bearbeitung	LUD	Kartierung	19.09.2017
Räumliche Abbildung	Fläche	Fläche / Länge [m²/m]	4469,0997
Anzahl Abschnitte	1	Breite (lineare Abb.) [m]	

Räumliche Lage

Lagebeschreibung	Eichtalpark, nördlich der Ahrensburger Straße		
Nachbarnutzung/en	Eichtalpark, Restaurante		
Rechtswert (X)	572189	Hochwert (Y)	5937198
Bezirk	Wandsbek	Naturraum	Geestplatten östlich der Alster (696.03)
Stadtteil (OT-Nr.)	Wandsbek (508)	Gemarkung	Hinschenfelde (548)
Digitaler Grünplan	<input checked="" type="checkbox"/> Hafengesamtgebiet	<input type="checkbox"/> Ramsargebiet	<input type="checkbox"/> EG-Vogelschutzgeb.
Ausgleichsflächen	<input type="checkbox"/> Biosphärenreservat	<input type="checkbox"/> Nationalpark	
NSG / ND / LSG	LSG Wandsbeker Geest [HH-2045 / Anteil : 100%]		
FFH-GEBIET			
Wasserschutzgebiet			
Karte			



Weitere Erhebungsbögen

Interne Nr.	Interne Nr. Zuordnung	DK5	Biotop-Nr.	Kartierung	Zuordnung	DK5 (GK)	Biotop-Nr. (alt)
112029	47840	7236	19	29.07.1999	K	7238	17
112029	47841	7236	19	03.07.2007	K	7238	17

27.09.2022

Erhebungsbogen

B

Projekt	Biotopkartierung Hamburg	Interne Nr.	112029
		DK5 DK5-GK	7236 7238
Handlungsbedarf	Nein	DK5 - Name	Hinschenfelde
Bearbeitung	LUD	Biotop-Nr. alt	19 17
Räumliche Abbildung	Fläche	Kartierung	19.09.2017
Anzahl Abschnitte	1	Fläche / Länge [m²/m]	4469,0997
		Breite (lineare Abb.) [m]	

Weitere Erhebungsbögen

Interne Nr.	Interne Nr. Zuordnung	DK5	Biotop-Nr.	Kartierung	Zuordnung	DK5 (GK)	Biotop-Nr. (alt)
112029	110467	7236	19	22.08.2018	K	7238	17

Zuordnung: N = nachfolgende Kartierung, K = weitere Kartierungen (zeitlich vorher oder nachher)

Foto

Interne Nr.	Index	Dateiname	Aufnahmerichtung
61185	0	7236_19_190917_2.JPG	Norden
61186	0	7236_19_190917_1.JPG	Norden

Weitere Angaben

Merkmal	Wert
Auswertung	
Gefährdung/ Einflüsse	Trittbelastung der Uferbereiche durch Erholungssuchende. Trittschäden
Wertgesichtspunkte	Wertvolle(r) Feuchtbiotop(e) Wichtiger Teilbereich eines grösseren Landschaftskomplexes
Bedeutung für Tiergruppe	Enten Libellen Vögel
Maßnahmen	Verstärkte Entw. zu standortgerechter Feucht- bzw. Ufervegetation fördern Extensivierung der Pflege im nördlichen Uferbereich nur einmal jährliche Pflegemahd. Entfernung vom Japanischen Staudenknöterich. Regelung der Entenpopulation.
Größe	
Breite	65.00 m

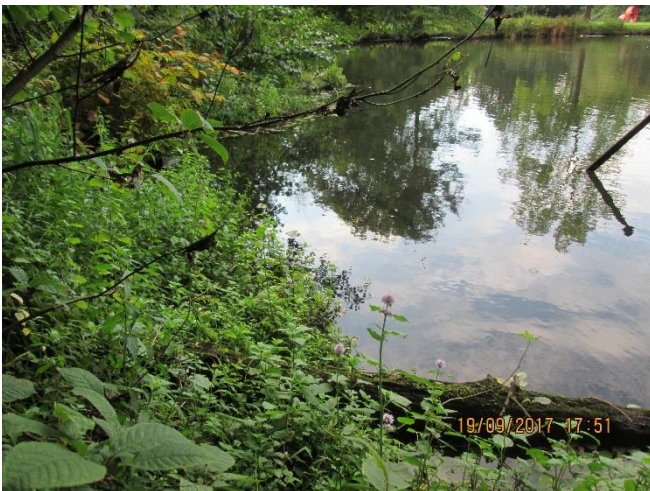
Erhebungsbogen

B

Projekt	Biotopkartierung Hamburg	Interne Nr.	112029
		DK5 DK5-GK	7236 7238
		DK5 - Name	Hinschenfelde
Handlungsbedarf	Nein	Biotop-Nr. alt	19 17
Bearbeitung	LUD	Kartierung	19.09.2017
Räumliche Abbildung	Fläche	Fläche / Länge [m²/m]	4469,0997
Anzahl Abschnitte	1	Breite (lineare Abb.) [m]	

Foto

Fotodatei	7236_19_190917_1.JPG	Fotodatei	7236_19_190917_2.JPG
Bildbeschreibung	Im Vordergrund feuchter Staudensaum aus Wasser-Minze, Sumpf-Vergissmeinnicht, Mädesüß, Baldrian, Rohr-Glanzgras u.a.	Bildbeschreibung	Blick auf das nördliche Ufer, mit den trittbelasteten Bereichen
Aufnahmerichtung	Norden	Aufnahmerichtung	Norden



Teilflächenbeschreibung

Teilflächentyp	Aufgestauter Bachabschnitt (2000)	Teilflächen-Nr.	1
Biotoptyp		Biotoptyp	FBS
- Zusatz		- gesetzl. Grundl.	
FFH-LRT	kein Lebensraumtyp nach FFH-Richtlinie	FFH-LRT	kein LRT
Beschreibung	Standort: Uferröhricht, Uferböschung, Ufergehölz	Entw.potential LRT	
		Hauptfläche	Ja
		Flächenanteil	45 %
		FFH-Unters.Fläche	Nein
		Saatgutfläche	Nein

Erhebungsbogen

B

Projekt	Biotopkartierung Hamburg	Interne Nr.	112029
		DK5 DK5-GK	7236 7238
Handlungsbedarf	Nein	DK5 - Name	Hinschenfelde
Bearbeitung	LUD	Biotop-Nr. alt	19 17
Räumliche Abbildung	Fläche	Kartierung	19.09.2017
Anzahl Abschnitte	1	Fläche / Länge [m²/m]	4469,0997
		Breite (lineare Abb.) [m]	

Weitere Angaben

Merkmal	Wert
Boden	
Feuchte	8 - naß
Stickstoffgehalt	7 - stickstoffreich
Gebietszuordnung	
Gebietsbezeichnung	Teich
Gewässer	
Böschungshöhe	0.20 m
Länge	215.00 m
Breite	55.00 m
Wasserführung	g - gleichmäßige Wasserführung
Strömung	k - keine Strömung
Trübung	s - starke Trübung
Färbung	braun
Geruch	ohne Besonderheit
Standort, Relief	
Relief	steile bis flache Ufer
Böschungsneigung	steil - 1:1 bis 1:2
Belichtung	7 - halbsonnig
Luft	keine Besonderheiten
Zusätze - Btyp	vg - Ufergehölze

Zeigerwerte der Pflanzenartenliste (Auswertung)

Standort	Belichtung	halbsonnig	6,5
Boden	Feuchte	naß	7,9
	Stickstoff (N)	stickstoffreich	6,6
	Reaktion	schwach sauer	6,1
Vegetation	Mahdverträglichkeit	schnittempfindlich bis mäßig schnittverträglich	3,6
Zeigerwerte	Futterwert	sehr geringwertiges Futter	2
	Wechselfeuchteanzeiger		8
	Giftpflanzen		2
	Überschw.anzeiger		15

Pflanzenartenliste

Gruppe / Pflanzenart	MS	M	W	Vs	St	PA	Ph	Sz	VS	V	G	cf	Rote Liste					
													§	HH	ND	SH	D	
Tracheobionta (Gefäßpflanzen)																		
Acer pseudoplatanus (Berg-Ahorn)	7	X																
Agrostis stolonifera (Ausläufer-Straußgras)	7	X																
Alnus glutinosa (Schwarz-Erle)	7	h		S														
Alnus glutinosa (Schwarz-Erle)	7	X		B2														
Alnus glutinosa (Schwarz-Erle)	7	w		B1														
Alnus incana (Grau-Erle)	7	w																
Betula pendula (Hänge-Birke)	7	X																
Calystegia sepium (Zaun-Winde)	7	X																
Carex acuta (Schlank-Segge)	7	X																V
Carex hirta (Behaarte Segge)	7	X																

Erhebungsbogen

B

Projekt	Biotopkartierung Hamburg		Interne Nr.	112029	
			DK5 DK5-GK	7236	7238
Handlungsbedarf	Nein		DK5 - Name	Hinschenfelde	
Bearbeitung	LUD	Kopie	Ja	Biotop-Nr. alt	19 17
Räumliche Abbildung	Fläche			Kartierung	19.09.2017
Anzahl Abschnitte	1			Fläche / Länge [m²/m]	4469,0997
				Breite (lineare Abb.) [m]	

Pflanzenartenliste

Gruppe / Pflanzenart	MS	M	W	Vs	St	PA	Ph	Sz	VS	V	G	cf	Rote Liste					
													§	HH	ND	SH	D	
Carex spec. (Segge)	7	X																
Carpinus betulus (Hainbuche)	7	X																
Cirsium arvense (Acker-Kratzdistel)	7	X																
Deschampsia cespitosa (Rasen-Schmiele)	7	w																
Epilobium hirsutum (Zottiges Weidenröschen)	7	w																
Fallopia japonica (Japanischer Staudenknöterich)	7	l																
Filipendula ulmaria (Mädesüß)	7	w																
Galium aparine (Kletten-Labkraut)	7	X																
Geranium pratense (Wiesen-Storchschnabel)	7	w																
Glyceria maxima (Wasser-Schwaden)	7	X																
Heracleum sphondylium (Wiesen-Bärenklau)	7	w																
Humulus lupulus (Hopfen)	7	w																
Iris pseudacorus (Gelbe Schwertlilie)	7	w															b	
Iris spec. (Schwertlilie)	7	w															b	
Juncus effusus (Flatter-Binse)	7	w																
Juncus tenuis (Zarte Binse)	7	X																
Lolium perenne (Ausdauerndes Weidelgras)	7	X																
Lotus pedunculatus (Sumpf-Hornklee)	7	X																V
Lycopus europaeus (Gewöhnlicher Wolfstrapp)	7	w																
Mentha aquatica (Wasser-Minze)	7	w																
Myosotis scorpioides (Sumpf-Vergissmeinnicht)	7	w																V
Persicaria hydropiper (Wasserpfeffer)	7	w																
Petasites hybridus (Gewöhnliche Pestwurz)	7	X																
Phalaris arundinacea (Rohr-Glanzgras)	7	X																
Phleum pratense (Wiesen-Lieschgras)	7	X																
Phragmites australis (Schilf)	7	X																
Potentilla anserina (Gänse-Fingerkraut)	7	X																
Ranunculus repens (Kriechender Hahnenfuß)	7	X																
Salix alba (Silber-Weide)	7	X		B1														
Salix fragilis (Bruch-Weide)	7	w		S												D		D
Salix viminalis (Korb-Weide)	7	w		S														
Salix x blanda (Liebliche Trauer-Weide)	7	w		B1														
Sambucus nigra (Schwarzer Holunder)	7	X																
Scorzoneroidees autumnalis (Herbst-Löwenzahn)	7	X																
Tanacetum vulgare (Rainfarn)	7	X																
Taxodium distichum (Zweizeilige Sumpfyzypresse)	7	X		B2														
Urtica dioica (Große Brennnessel)	7	X																
Valeriana officinalis (Echter Baldrian)	7	X														D		D
Veronica beccabunga (Bachbungen-Ehrenpreis)	7	w																
Anzahl Rote Liste Arten													2	5				
Anzahl Arten													47					

MS: Mengensystem; M: Mengenangabe, W: Bewertung der Art (FFH-Monitoring), Vs: Vegetationsschicht, St: Status, PA: Autor Phänologie; Ph: Phänologie, Sz: Soziabilität, VS: Vitalitätssystem; V: Vitalität, G: Geschlecht, cf: unsichere Bestimmung, §: Schutz nach BNatSchG, HH: Rote Liste Hamburg, Nds: Rote Liste Niedersachsen, SH: Rote Liste Schleswig-Holstein, D: Rote Liste Deutschland

Erhebungsbogen

B

Projekt	Biotopkartierung Hamburg	Interne Nr.	112029
		DK5 DK5-GK	7236 7238
Handlungsbedarf	Nein	DK5 - Name	Hinschenfelde
Bearbeitung	LUD	Biotop-Nr. alt	19 17
Räumliche Abbildung	Fläche	Kartierung	19.09.2017
Anzahl Abschnitte	1	Fläche / Länge [m²/m]	4469,0997
		Breite (lineare Abb.) [m]	

Teilflächenbeschreibung

Teilflächentyp		Teilflächen-Nr.	2
Biotoptyp	Erlen-Ufergehölzsaum (2000)	Biotoptyp	HUE
- Zusatz		- gesetzl. Grundl.	
FFH-LRT		FFH-LRT	
Beschreibung	Standort: feuchte Staudenflur	Entw.potential LRT	
		Hauptfläche	
		Flächenanteil	30 %
		FFH-Unters.Fläche	Nein
		Saatgutfläche	Nein

Weitere Angaben

Merkmal	Wert
Boden	
Feuchte	6 - mäßig feucht und wechselfeucht
Stickstoffgehalt	6 - mäßig stickstoffarm bis stickstoffreich
Standort, Relief	
Relief	uneben
Ausrichtung	FL - flach, keine Exposition
Belichtung	6 - halbsonnig bis halbschattig
Luft	keine Besonderheiten
Veg. - Deckg./Ant.	
Gesamt	100 %
Strauchschicht	5 %
1. Krautschicht	100 %

Zeigerwerte der Pflanzenartenliste (Auswertung)

Standort	Belichtung	halbsonnig	6,7
Boden	Feuchte	mäßig feucht und wechselfeucht	6,2
	Stickstoff (N)	sehr stickstoffreich	8,5
	Reaktion	neutral	6,9
Vegetation	Mahdverträglichkeit	schnittempfindlich bis mäßig schnittverträglich	4,2
Zeigerwerte	Futterwert	fast wertloses Futter	1,3
	Wechselfeuchteanzeiger		4
	Giftpflanzen		0
	Überschw.anzeiger		5

Pflanzenartenliste

Gruppe / Pflanzenart	MS	M	W	Vs	St	PA	Ph	Sz	VS	V	G	cf	§	Rote Liste			
														HH	ND	SH	D
Tracheobionta (Gefäßpflanzen)																	
Alnus glutinosa (Schwarz-Erle)	7	w															
Cerastium holosteoides (Gewöhnliches Hornkraut)	7	X															
Cirsium oleraceum (Kohl-Kratzdistel)	7	w															
Filipendula ulmaria (Mädesüß)	7	w															

Erhebungsbogen

B

Projekt	Biotopkartierung Hamburg	Interne Nr.	112029
		DK5 DK5-GK	7236 7238
Handlungsbedarf	Nein	DK5 - Name	Hinschenfelde
Bearbeitung	LUD	Biotop-Nr. alt	19 17
Räumliche Abbildung	Fläche	Kartierung	19.09.2017
Anzahl Abschnitte	1	Fläche / Länge [m²/m]	4469,0997
		Breite (lineare Abb.) [m]	

Pflanzenartenliste

Gruppe / Pflanzenart	MS	M	W	Vs	St	PA	Ph	Sz	VS	V	G	cf	§	Rote Liste			
														HH	ND	SH	D
Galium aparine (Kletten-Labkraut)	7	X															
Glechoma hederacea (Gundermann)	7	X															
Humulus lupulus (Hopfen)	7	w															
Lycopus europaeus (Gewöhnlicher Wolfstrapp)	7	w															
Mentha arvensis (Acker-Minze)	7	w															
Persicaria maculosa (Floh-Knöterich)	7	w															
Petasites hybridus (Gewöhnliche Pestwurz)	7	X															
Plantago uliginosa (Kleiner Wegerich)	7	X															D
Potentilla anserina (Gänse-Fingerkraut)	7	X															
Ranunculus repens (Kriechender Hahnenfuß)	7	X															
Rumex obtusifolius (Stumpfbältriger Ampfer)	7	X															
Sambucus nigra (Schwarzer Holunder)	7	w															
Stachys palustris (Sumpf-Ziest)	7	w															
Trifolium repens (Weiß-Klee)	7	X															
Urtica dioica (Große Brennnessel)	7	d															
Anzahl Rote Liste Arten													1				
Anzahl Arten													19				

MS: Mengensystem; M: Mengenangabe, W: Bewertung der Art (FFH-Monitoring), Vs: Vegetationsschicht, St: Status, PA: Autor Phänologie; Ph: Phänologie, Sz: Soziabilität, VS: Vitalitätssystem; V: Vitalität, G: Geschlecht, cf: unsichere Bestimmung, §: Schutz nach BNatSchG, HH: Rote Liste Hamburg, ND: Rote Liste Niedersachsen, SH: Rote Liste Schleswig-Holstein, D: Rote Liste Deutschland

Teilflächenbeschreibung

Teilflächentyp		Teilflächen-Nr.	3
Biotoptyp	Halbruderale Gras- und Staudenflur mittlerer Standorte (2000)	Biotoptyp	AKM
- Zusatz		- gesetzl. Grundl.	
FFH-LRT		FFH-LRT	
Beschreibung		Entw.potential LRT	
		Hauptfläche	
		Flächenanteil	15 %
		FFH-Unters.Fläche	Nein
		Saatgutfläche	Nein

Erhebungsbogen

B

Projekt	Biotopkartierung Hamburg	Interne Nr.	112029
		DK5 DK5-GK	7236 7238
Handlungsbedarf	Nein	DK5 - Name	Hinschenfelde
Bearbeitung	LUD	Biotop-Nr. alt	19 17
Räumliche Abbildung	Fläche	Kartierung	19.09.2017
Anzahl Abschnitte	1	Fläche / Länge [m²/m]	4469,0997
		Breite (lineare Abb.) [m]	

Teilflächenbeschreibung

Teilflächentyp		Teilflächen-Nr.	4
Biotoptyp	Feuchte Hochstaudenflur auf Standorten mittlerer Nährstoffversorgung (2000)	Biotoptyp	NHA
- Zusatz	schlechte Ausprägung (strukturarm, gestört, fragmenthaft, arm an typischen Arten) (-)	- gesetzl. Grundl.	
FFH-LRT Beschreibung		FFH-LRT	
		Entw.potential LRT	
		Hauptfläche	
		Flächenanteil	5 %
		FFH-Unters.Fläche	Nein
		Saatgutfläche	Nein

Teilflächenbeschreibung

Teilflächentyp		Teilflächen-Nr.	5
Biotoptyp	Sonstiges Röhricht (2000)	Biotoptyp	NRZ
- Zusatz		- gesetzl. Grundl.	
FFH-LRT Beschreibung	kein Lebensraumtyp nach FFH-Richtlinie	FFH-LRT	kein LRT
		Entw.potential LRT	
		Hauptfläche	
		Flächenanteil	5 %
		FFH-Unters.Fläche	Nein
		Saatgutfläche	Nein