

Erhebungsbogen

B

Projekt	Biotopkartierung Hamburg	Interne Nr.	115136
		DK5 DK5-GK	7234 7236
		DK5 - Name	Horn-Ost
Handlungsbedarf	Nein	Biotop-Nr. alt	11 12
Bearbeitung	ROG	Kartierung	24.08.2017
Räumliche Abbildung	Fläche	Fläche / Länge [m²/m]	4306,1997
Anzahl Abschnitte	1	Breite (lineare Abb.) [m]	

Gesetzlicher Schutz § 30 (2) 1.2 Natürliche oder naturnahe stehende Gewässer **Schutz nur teilweise** **Nein**

Gesamtbewertung	6	Wertvoll
– Alter	6	Biotop mittleren Alters, 50 bis 100 Jahre
– Belastungsgrad	6	Flächenhaft geringe oder örtlich stärkere oder Vorbelastung mit deutlichem Einfluß
– Ökolog. Funktion	7	Sehr hohe Bedeutung in einem Biotopkomplex, für den lokalen Biotopverbund oder als Puffer
– Seltenheit	6	Seltener Biotoptyp, ohne seltene oder bedrohte Pflges., ungesättigtes Artenspektrum, reliktsiche RL-Arten

Bestandsbeschreibung

Angelegter Teich mit naturnaher Ufer- und Verlandungsvegetation. In zwei Uferbereichen wird die Verlandungsvegetation aus ausgedehnten Fieberkleebeständen gebildet - ob angesalbt ist nicht klar. Andere Bereiche werden von Schilfröhricht, Seggenbeständen und Weidengebüsch eingenommen. Die Weiße Seerose ist sicherlich angesalbt. Weitere Arten, die zu einer Einstufung zu 3150 führen sind nicht in ausreichendem Maß vorhanden. Weiter stocken einige Säulen- und und Hybridpappel am Ufer, die mittelfristig ersetzt werden sollten.

Der Teich ist eingezäunt und schwer erreichbar. Zugang über Legienstraße/Sportgelände ist empfohlen.

Vorkommen an Biototypen

1	TF	Typ	HF	F.Anteil
2	BTYP	Biototyp		- gesetzl. Grundl.
3	Zusatz	Zusatz zum Biototypen		
4	LRT	Lebensraumtyp		
1	1		Ja	68 %
2	SEG	Angelegte Kleingewässer, klein, naturnah, nährstoffreich (2000)		
4	kein LRT	kein Lebensraumtyp nach FFH-Richtlinie		
1	2			15 %
2	HGF	Naturnahes Gehölz feuchter bis nasser Standorte (2000)		
1	3			15 %
2	NRS	Schilf-Röhricht (2000)		
4	kein LRT	kein Lebensraumtyp nach FFH-Richtlinie		
1	5			2 %
2	SVS	Schwimmblattvegetation (2000)		
4	kein LRT	kein Lebensraumtyp nach FFH-Richtlinie		

Räumliche Lage

Lagebeschreibung	Teich am Ende des Sturmvogelweges		
Nachbarnutzung/en	Kleingärten, Sportvereinlokal (von HT16)		
Rechtswert (X)	573357	Hochwert (Y)	5934588
Bezirk	Hamburg-Mitte	Naturraum	Geestplatten östlich der Alster (696.03)
Stadtteil (OT-Nr.)	Billstedt (130)	Gemarkung	Schiffbek (117)

Erhebungsbogen

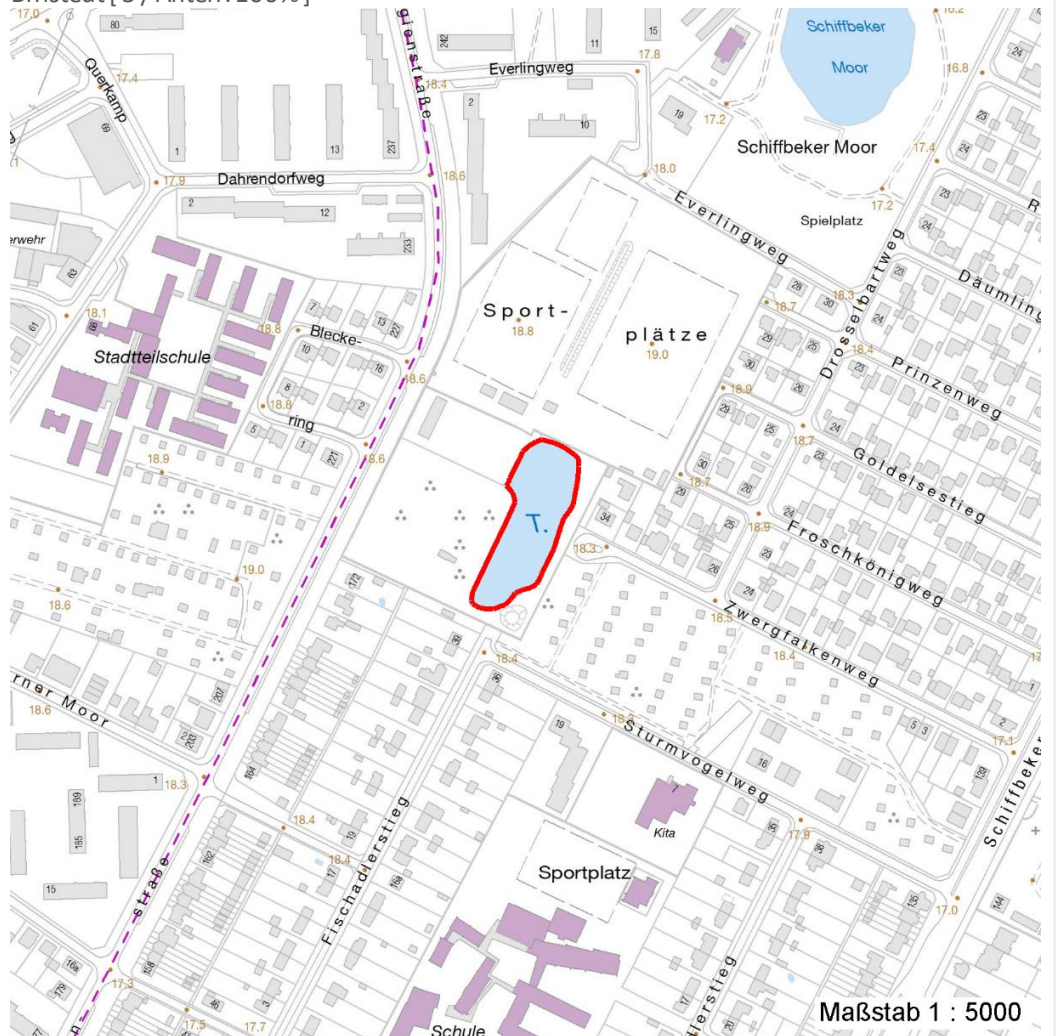
B

Projekt	Biotopkartierung Hamburg	Interne Nr.	115136	
		DK5 DK5-GK	7234	7236
		DK5 - Name	Horn-Ost	
Handlungsbedarf	Nein	Biotop-Nr. alt	11	12
Bearbeitung	ROG	Kartierung	24.08.2017	
Räumliche Abbildung	Fläche	Fläche / Länge [m²/m]	4306,1997	
Anzahl Abschnitte	1	Breite (lineare Abb.) [m]		

Räumliche Lage

Digitaler Grünplan	x	Hafengesamtgebiet	Ramsargebiet	EG-Vogelschutzgeb.
Ausgleichsflächen NSG / ND / LSG		Biosphärenreservat	Nationalpark	
FFH-GEBIET				
Wasserschutzgebiet				
Karte				

Billstedt [3 / Anteil : 100%]



Weitere Erhebungsbögen

Interne Nr.	Interne Nr. Zuordnung	DK5	Biotop-Nr.	Kartierung	Zuordnung	DK5 (GK)	Biotop-Nr. (alt)
115136	47607	7234	11	15.08.1987	K	7236	12
115136	47615	7234	11	14.08.2000	K	7236	12
115136	47616	7234	11	24.09.2008	K	7236	12
115136	47616	7234	11	24.09.2008	=	7236	12

Zuordnung: N = nachfolgende Kartierung, K = weitere Kartierungen (zeitlich vorher oder nachher)

Erhebungsbogen

B

Projekt	Biotopkartierung Hamburg		Interne Nr.	115136	
			DK5 DK5-GK	7234	7236
Handlungsbedarf	Nein		DK5 - Name	Horn-Ost	
Bearbeitung	ROG	Kopie	Ja	Biotop-Nr. alt	11 12
Räumliche Abbildung	Fläche		Kartierung	24.08.2017	
Anzahl Abschnitte	1		Fläche / Länge [m²/m]	4306,1997	
			Breite (lineare Abb.) [m]		

Foto

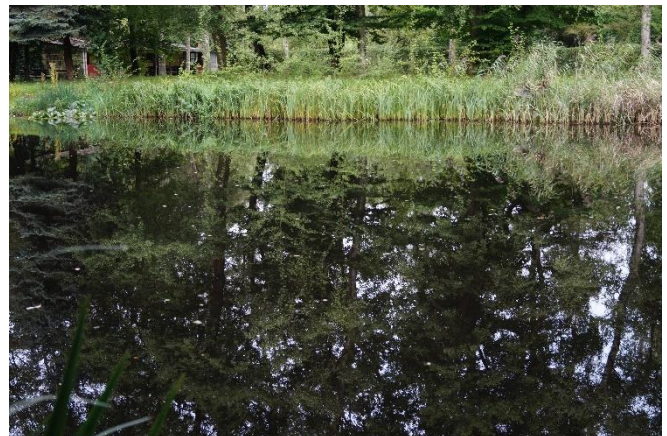
Interne Nr.	Index	Dateiname	Aufnahmerichtung
62644	0	7234_11_240817_1.JPG	
62645	0	7234_11_240817_2.JPG	
62646	0	7234_11_240817_3.JPG	
62647	0	7234_11_240817_7.JPG	
62648	0	7234_11_240817_5.JPG	
62649	0	7234_11_240817_6.JPG	
62650	0	7234_11_240817_4.JPG	

Weitere Angaben

Merkmal	Wert
Auswertung	
Gefährdung/ Einflüsse	Pflegeintensivierung
Wertgesichtspunkte	Artenreich Vorkommen seltener Arten Wertvolle(r) Feuchtbiotop(e) Wertvoller Altbaumbestand
zoologisch bedeutsame Strukturen	Alte Bäume mit Höhlen Blütenreiche Fluren
Bedeutung für Tiergruppe	Vögel
Maßnahmen	2.15 - Pufferstreifen schaffen, Nährstoffeinträge vermindern Weiterhin Förderung standortgerechter Ufervegetation. Entw.zu standortgerechter Feucht-bzw.Ufervegetation fördern
Größe	
Breite	50.00 m

Foto

Fotodatei	7234_11_240817_1.JPG	Fotodatei	7234_11_240817_2.JPG
Bildbeschreibung	k.A.	Bildbeschreibung	k.A.
Aufnahmerichtung		Aufnahmerichtung	



Erhebungsbogen

B

Projekt	Biotopkartierung Hamburg	Interne Nr.	115136
		DK5 DK5-GK	7234 7236
		DK5 - Name	Horn-Ost
Handlungsbedarf	Nein	Biotop-Nr. alt	11 12
Bearbeitung	ROG	Kartierung	24.08.2017
Räumliche Abbildung	Fläche	Fläche / Länge [m²/m]	4306,1997
Anzahl Abschnitte	1	Breite (lineare Abb.) [m]	

Foto

Fotodatei	7234_11_240817_3.JPG	Fotodatei	7234_11_240817_4.JPG
Bildbeschreibung	k.A.	Bildbeschreibung	k.A.
Aufnahmerichtung		Aufnahmerichtung	



Teilflächenbeschreibung

Teilflächentyp		Teilflächen-Nr.	1
Biototyp	Angelegte Kleingewässer, klein, naturnah, nährstoffreich (2000)	Biototyp	SEG
- Zusatz		- gesetzl. Grundl.	
FFH-LRT	kein Lebensraumtyp nach FFH-Richtlinie	FFH-LRT	kein LRT
Beschreibung	Standort: Teich	Entw.potential LRT	
		Hauptfläche	Ja
		Flächenanteil	68 %
		FFH-Unters.Fläche	Nein
		Saatgutfläche	Nein

Erhebungsbogen

B

Projekt	Biotopkartierung Hamburg		Interne Nr.	115136	
			DK5 DK5-GK	7234	7236
Handlungsbedarf	Nein		DK5 - Name	Horn-Ost	
Bearbeitung	ROG	Kopie	Ja	Biotop-Nr. alt	11 12
Räumliche Abbildung	Fläche			Kartierung	24.08.2017
Anzahl Abschnitte	1			Fläche / Länge [m²/m]	4306,1997
				Breite (lineare Abb.) [m]	

Weitere Angaben

Merkmal	Wert
Boden	
Feuchte	9 - sehr naß
Stickstoffgehalt	6 - mäßig stickstoffarm bis stickstoffreich
Gebietszuordnung	
Gebietsbezeichnung	Teich
Gewässer	
Böschungshöhe	0.30 m
Wasserführung	w - wechselnde Wasserstände
Strömung	k - keine Strömung
Trübung	m - mittlere Trübung
Färbung	keine Angabe
Geruch	ohne Besonderheit
Standort, Relief	
Relief	flaches Ufer
Böschungsneigung	flach - 1:2 bis 1:3
Belichtung	7 - halbsonnig
Luft	keine Besonderheiten
Veg. - Deckg./Ant.	
Gesamt	90 %
1. Baumschicht	30 %
Strauchschicht	15 %
1. Krautschicht	70 %

Zeigerwerte der Pflanzenartenliste (Auswertung)

Standort	Belichtung	halbsonnig	7,2
Boden	Feuchte	sehr naß	8,7
	Stickstoff (N)	mäßig stickstoffarm bis stickstoffreich	5,8
	Reaktion	neutral	6,5
Vegetation	Mahdverträglichkeit	schnittempfindlich (nur Herbstschnitt vertragend)	3,5
Zeigerwerte	Futterwert	fast wertloses Futter	1,3
	Wechselfeuchteanzeiger		12
	Giftpflanzen		5
	Überschw.anzeiger		9

Pflanzenartenliste

Gruppe / Pflanzenart	MS	M	W	Vs	St	PA	Ph	Sz	VS	V	G	cf	§	Rote Liste			
														HH	ND	SH	D
Tracheobionta (Gefäßpflanzen)																	
Achillea ptarmica (Sumpf-Schafgarbe)	7	w												V		3	
Aesculus hippocastanum (Gewöhnliche Rosskastanie)	7	w															
Alisma plantago-aquatica (Gewöhnlicher Froschlöffel)	7	w															
Betula pendula (Hänge-Birke)	7	w															
Bidens tripartita (Dreiteiliger Zweizahn)	7	w													V		
Calamagrostis epigejos (Land-Reitgras)	7	l															

Erhebungsbogen

B

Projekt	Biotopkartierung Hamburg		Interne Nr.	115136	
			DK5 DK5-GK	7234	7236
Handlungsbedarf	Nein		DK5 - Name	Horn-Ost	
Bearbeitung	ROG	Kopie	Ja	Biotop-Nr. alt	11 12
Räumliche Abbildung	Fläche			Kartierung	24.08.2017
Anzahl Abschnitte	1			Fläche / Länge [m²/m]	4306,1997
				Breite (lineare Abb.) [m]	

Pflanzenartenliste

Gruppe / Pflanzenart	MS	M	W	Vs	St	PA	Ph	Sz	VS	V	G	cf	§	Rote Liste			
														HH	ND	SH	D
Calystegia sepium (Zaun-Winde)	7	z															
Carex acuta (Schlank-Segge)	7	h															V
Carex acuta (Schlank-Segge)	7	w															V
Carex acutiformis (Sumpf-Segge)	7	l															
Carex disticha (Zweizeilige Segge)	7	w												V			V
Carex hirta (Behaarte Segge)	7	z															
Corylus avellana (Haselnuss)	7	w															
Crataegus monogyna (Eingrifflicher Weißdorn)	7	w															
Deschampsia cespitosa (Rasen-Schmiele)	7	w															
Eleocharis palustris (Gewöhnliche Sumpfsimse)	7	z															
Iris pseudacorus (Gelbe Schwertlilie)	7	z												b			
Juncus effusus (Flutter-Binse)	7	z															
Lemna minor (Kleine Wasserlinse)	7	w															
Lotus pedunculatus (Sumpf-Hornklee)	7	w															V
Lycopus europaeus (Gewöhnlicher Wolfstrapp)	7	h															
Lysimachia vulgaris (Gewöhnlicher Gilbweiderich)	7	z															
Mentha aquatica (Wasser-Minze)	7	w															
Menyanthes trifoliata (Fieberklee)	7	l												b	3	3	3 3
Myosotis scorpioides (Sumpf-Vergissmeinnicht)	7	z															V
Nymphaea alba (Weiße Seerose)	7	l												b	2		
Persicaria lapathifolia (Ampfer-Knöterich)	7	w															
Phragmites australis (Schilf)	7	h															
Picea abies (Gemeine Fichte)	7	w															
Populus nigra 'Italica' (Säulen-Pappel)	7	w															
Populus x canadensis (Hybrid-Pappel)	7	X															
Populus x canadensis (Hybrid-Pappel)	7	w															
Pteridium aquilinum (Adlerfarn)	7	w															
Quercus robur (Stiel-Eiche)	7	w															
Quercus rubra (Rot-Eiche)	7	w															
Ranunculus repens (Kriechender Hahnenfuß)	7	w															
Rubus fruticosus agg. (Artengruppe Echte Brombeere)	7	w															
Rumex crispus (Krauser Ampfer)	7	w															
Salix alba (Silber-Weide)	7	w															
Salix caprea (Sal-Weide)	7	l															
Salix cinerea (Grau-Weide)	7	l															
Salix viminalis (Korb-Weide)	7	l															
Schoenoplectus lacustris (Gewöhnliche Teichsimse)	7	l														2	
Solanum dulcamara (Bittersüßer Nachtschatten)	7	z															
Spiraea salicifolia (Weiden-Spierstrauch)	7	w															
Urtica dioica (Große Brennnessel)	7	z															
Anzahl Rote Liste Arten														6	1	6	1
Anzahl Arten														44			

MS: Mengensystem; M: Mengenangabe, W: Bewertung der Art (FFH-Monitoring), Vs: Vegetationsschicht, St: Status, PA: Autor Phänologie; Ph: Phänologie, Sz: Soziabilität, VS: Vitalitätssystem; V: Vitalität, G: Geschlecht, cf: unsichere Bestimmung, §: Schutz nach BNatSchG, HH: Rote Liste Hamburg, Nds: Rote Liste Niedersachsen, SH: Rote Liste Schleswig-Holstein, D: Rote Liste Deutschland

Erhebungsbogen

B

Projekt	Biotopkartierung Hamburg	Interne Nr.	115136
		DK5 DK5-GK	7234 7236
		DK5 - Name	Horn-Ost
Handlungsbedarf	Nein	Biotop-Nr. alt	11 12
Bearbeitung	ROG	Kartierung	24.08.2017
Räumliche Abbildung	Fläche	Fläche / Länge [m²/m]	4306,1997
Anzahl Abschnitte	1	Breite (lineare Abb.) [m]	

Teilflächenbeschreibung

Teilflächentyp		Teilflächen-Nr.	2
Biotoptyp	Naturnahes Gehölz feuchter bis nasser Standorte (2000)	Biotoptyp	HGF
- Zusatz		- gesetzl. Grundl.	
FFH-LRT		FFH-LRT	
Beschreibung		Entw.potential LRT	
		Hauptfläche	
		Flächenanteil	15 %
		FFH-Unters.Fläche	Nein
		Saatgutfläche	Nein

Teilflächenbeschreibung

Teilflächentyp		Teilflächen-Nr.	3
Biotoptyp	Schilf-Röhricht (2000)	Biotoptyp	NRS
- Zusatz		- gesetzl. Grundl.	
FFH-LRT	kein Lebensraumtyp nach FFH-Richtlinie	FFH-LRT	kein LRT
Beschreibung		Entw.potential LRT	
		Hauptfläche	
		Flächenanteil	15 %
		FFH-Unters.Fläche	Nein
		Saatgutfläche	Nein

Teilflächenbeschreibung

Teilflächentyp		Teilflächen-Nr.	5
Biotoptyp	Schwimmblattvegetation (2000)	Biotoptyp	SVS
- Zusatz		- gesetzl. Grundl.	
FFH-LRT	kein Lebensraumtyp nach FFH-Richtlinie	FFH-LRT	kein LRT
Beschreibung		Entw.potential LRT	
		Hauptfläche	
		Flächenanteil	2 %
		FFH-Unters.Fläche	Nein
		Saatgutfläche	Nein