

Erhebungsbogen

B

Projekt	Biotopkartierung Hamburg	Interne Nr.	115192
		DK5 DK5-GK	7234 7236
		DK5 - Name	Horn-Ost
Handlungsbedarf	Nein	Biotop-Nr. alt	112 26
Bearbeitung	ROG	Kartierung	24.08.2017
Räumliche Abbildung	Linie	Fläche / Länge [m²/m]	1524,72
Anzahl Abschnitte	6	Breite (lineare Abb.) [m]	5

Gesetzlicher Schutz **_ kein gesetzl. Schutz** **kein gesetzlich geschütztes Biotop** **Schutz nur teilweise** **Nein**

Gesamtbewertung	6	Wertvoll
– Alter	7	Biotop hohen Alters, 100 bis 200 Jahre
– Belastungsgrad	4	Flächenhaft deutliche Belastung ohne nachh. Schäden
– Ökolog. Funktion	6	Hohe Bedeutung in einem Biotopkomplex, für den lokalen Biotopverbund oder als Puffer
– Seltenheit	5	Seltener Biotoptyp, floristisch stark verarmt, ohne seltener Pflges. od. verbr. artenreicher Biotoptyp

Bestandsbeschreibung

Knickwall ist in vielen Abschnitten, insbesondere im südlichen Teil, nicht mehr zu erkennen. Stellenweise hoher Anteil an fremdländischen Strauch- und Baumarten.

In der Baumschicht kommen häufig Rot-Buchen, Stiel-Eiche und Hain-Buchen vor, eingestreut sind Zitter-Pappel, Berg-Ahorn u.a.. Die meist sehr dichte Strauchschicht ist aus Rotem Hartriegel, Schwarzem Holunder, Schneebeere, Himbeere u.v.a. aufgebaut. Die Krautschicht ist durch die starke Beschattung nur mager ausgebildet, sie besteht überwiegend aus Brennesseln, Knauelgras, Giersch, lokal kommt vermehrt Kleinblütiges Springkraut und Garten-Goldnessel vor.

Im Bereich der Stoltenstraße ist der Bestand stark durchgewachsen, die Strauchschicht fehlt hier weitestgehend.

Vorkommen an Biotoptypen

1	TF	Typ	HF	F.Anteil
2	BTYP	Biotoptyp	- gesetzl. Grundl.	
3	Zusatz	Zusatz zum Biotoptypen		
4	LRT	Lebensraumtyp		
1	1		Ja	100 %
2	HWB	Durchgewachsener Knick (2000)		

Räumliche Lage

Lagebeschreibung	Grünanlage nördlich der Manshardtstraße		
Nachbarnutzung/en	Schrebergärten,		
Rechtswert (X)	572391	Hochwert (Y)	5935200
Bezirk	Hamburg-Mitte	Naturraum	Geestplatten östlich der Alster (696.03)
Stadtteil (OT-Nr.)	Horn (129)	Gemarkung	Horn Geest (110)
Digitaler Grünplan	<input checked="" type="checkbox"/> Hafengesamtgebiet	<input type="checkbox"/> Ramsargebiet	<input type="checkbox"/> EG-Vogelschutzgeb.
Ausgleichsflächen NSG / ND / LSG	<input type="checkbox"/> Biosphärenreservat	<input type="checkbox"/> Nationalpark	<input type="checkbox"/>
FFH-GEBIET			
Wasserschutzgebiet			

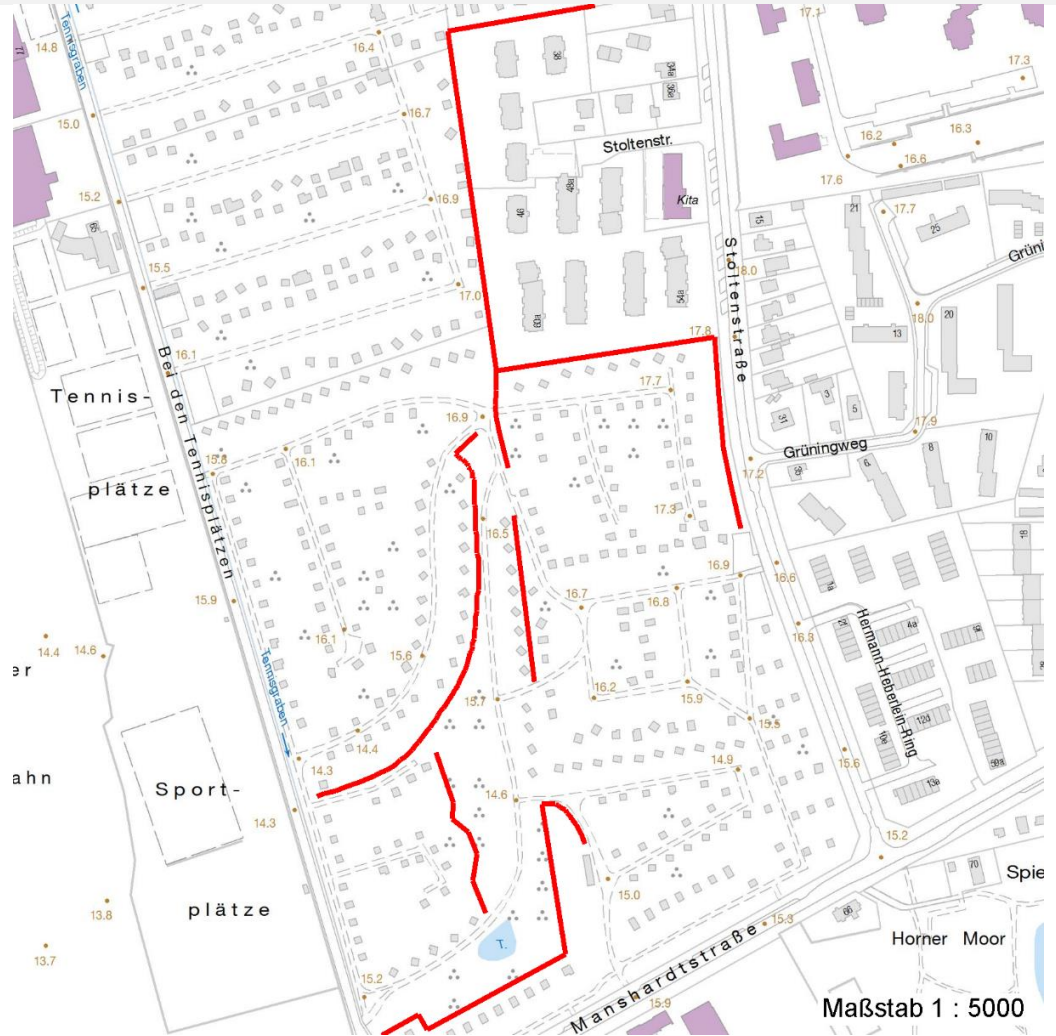
Erhebungsbogen

B

Projekt	Biotopkartierung Hamburg	Interne Nr.	115192
		DK5 DK5-GK	7234 7236
		DK5 - Name	Horn-Ost
Handlungsbedarf	Nein	Biotop-Nr. alt	112 26
Bearbeitung	ROG	Kartierung	24.08.2017
Räumliche Abbildung	Linie	Fläche / Länge [m²/m]	1524,72
Anzahl Abschnitte	6	Breite (lineare Abb.) [m]	5

Räumliche Lage

Karte



Weitere Erhebungsbögen

Interne Nr.	Interne Nr. Zuordnung	DK5	Biotop-Nr.	Kartierung	Zuordnung	DK5 (GK)	Biotop-Nr. (alt)
115192	47647	7234	100	13.06.2000	>	7236	26
115192	47645	7234	100	24.09.2008	>	7236	26

Zuordnung: N = nachfolgende Kartierung, K = weitere Kartierungen (zeitlich vorher oder nachher)

Foto

Interne Nr.	Index	Dateiname	Aufnahmerichtung
62688	0	7234_112_240817_1.JPG	
62689	0	7234_112_240817_2.JPG	
62690	0	7234_112_240817_3.JPG	
62691	0	7234_112_240817_4.JPG	
62692	0	7234_112_240817_9.JPG	
62693	0	7234_112_240817_6.JPG	
62694	0	7234_112_240817_7.JPG	

26.09.2022

Erhebungsbogen

B

Projekt	Biotopkartierung Hamburg	Interne Nr.	115192
		DK5 DK5-GK	7234 7236
		DK5 - Name	Horn-Ost
Handlungsbedarf	Nein	Biotop-Nr. alt	112 26
Bearbeitung	ROG	Kartierung	24.08.2017
Räumliche Abbildung	Linie	Fläche / Länge [m²/m]	1524,72
Anzahl Abschnitte	6	Breite (lineare Abb.) [m]	5

Foto

Interne Nr.	Index	Dateiname	Aufnahmerichtung
62695	0	7234_112_240817_8.JPG	
62696	0	7234_112_240817_5.JPG	

Weitere Angaben

Merkmale Wert

Auswertung

Gefährdung/ Einflüsse	Ablage von Gartenabfällen
Wertgesichtspunkte	Artenreich
	Reste von kulturhistorisch typischen Strukturen
zoologisch bedeutsame Strukturen	Blütenreiche Fluren
	Dichte spontane Gebüsche
	Mauselöcher
Bedeutung für Tiergruppe	Insekten
	Vögel
Maßnahmen	Pflegehieb
	Pflegeschnitt

Foto

Fotodatei	7234_112_240817_1.JPG	Fotodatei	7234_112_240817_2.JPG
Bildbeschreibung	k.A.	Bildbeschreibung	k.A.
Aufnahmerichtung		Aufnahmerichtung	



Erhebungsbogen

B

Projekt	Biotopkartierung Hamburg	Interne Nr.	115192
		DK5 DK5-GK	7234 7236
		DK5 - Name	Horn-Ost
Handlungsbedarf	Nein	Biotop-Nr. alt	112 26
Bearbeitung	ROG	Kartierung	24.08.2017
Räumliche Abbildung	Linie	Fläche / Länge [m²/m]	1524,72
Anzahl Abschnitte	6	Breite (lineare Abb.) [m]	5

Foto

Fotodatei 7234_112_240817_3.JPG
Bildbeschreibung k.A.
Aufnahmerichtung

Fotodatei 7234_112_240817_4.JPG
Bildbeschreibung k.A.
Aufnahmerichtung



Teilflächenbeschreibung

Teilflächentyp		Teilflächen-Nr.	1
Biotoptyp	Durchgewachsener Knick(2000)	Biotoptyp	HWB
- Zusatz		- gesetzl. Grundl.	
FFH-LRT		FFH-LRT	
Beschreibung		Entw.potential LRT	
		Hauptfläche	Ja
		Flächenanteil	100 %
		FFH-Unters.Fläche	Nein
		Saatgutfläche	Nein

Weitere Angaben

Merkmal	Wert
Boden	
Feuchte	6 - mäßig feucht und wechselfeucht
Stickstoffgehalt	6 - mäßig stickstoffarm bis stickstoffreich
Standort, Relief	
Relief	eben / Wall
Belichtung	6 - halbsonnig bis halbschattig
Luft	keine Besonderheiten
Veg. - Deckg./Ant.	
Gesamt	100 %
1. Baumschicht	65 %
Strauchschicht	60 %
1. Krautschicht	15 %

Erhebungsbogen

B

Projekt	Biotopkartierung Hamburg		Interne Nr.	115192	
			DK5 DK5-GK	7234	7236
			DK5 - Name	Horn-Ost	
Handlungsbedarf	Nein		Biotop-Nr. alt	112	26
Bearbeitung	ROG	Kopie	Nein	Kartierung	24.08.2017
Räumliche Abbildung	Linie			Fläche / Länge [m²/m]	1524,72
Anzahl Abschnitte	6			Breite (lineare Abb.) [m]	5

Zeigerwerte der Pflanzenartenliste (Auswertung)

Standort	Belichtung	halbsonnig bis halbschattig	5,8
Boden	Feuchte	mäßig feucht und wechselfeucht	5,8
	Stickstoff (N)	stickstoffreich	6,7
	Reaktion	neutral	6,8
Vegetation	Mahdverträglichkeit	schnittempfindlich (nur Herbstschnitt vertragend)	3,2
Zeigerwerte	Futterwert	sehr geringwertiges Futter	2,2
	Wechselfeuchteanzeiger		1
	Giftpflanzen		0
	Überschw.anzeiger		3

Pflanzenartenliste

Gruppe / Pflanzenart	MS	M	W	Vs	St	PA	Ph	Sz	VS	V	G	cf	§	Rote Liste			
														HH	ND	SH	D
Tracheobionta (Gefäßpflanzen)																	
Acer campestre (Feld-Ahorn)	7	z															
Acer pseudoplatanus (Berg-Ahorn)	7	z															
Acer saccharinum (Silber-Ahorn)	7	w															
Aegopodium podagraria (Giersch)	7	h															
Betula pendula (Hänge-Birke)	7	z															
Calystegia sepium (Zaun-Winde)	7	z															
Carpinus betulus (Hainbuche)	7	h															
Chelidonium majus (Schöllkraut)	7	l															
Cornus sanguinea (Roter Hartriegel)	7	h															
Corylus avellana (Haselnuss)	7	z															
Crataegus monogyna (Eingrifflicher Weißdorn)	7	w															
Dryopteris filix-mas (Gewöhnlicher Wurmfarne)	7	w															
Dryopteris spec. (Wurmfarne)	7	w															
Epilobium montanum (Berg-Weidenröschen)	7	w															
Fagus sylvatica (Rotbuche)	7	z															
Fallopia japonica (Japanischer Staudenknöterich)	7	l															
Fragaria vesca (Wald-Erdbeere)	7	z												3			
Frangula alnus (Faulbaum)	7	w															
Fraxinus excelsior (Gewöhnliche Esche)	7	z															
Galeobdolon argentatum (Garten Goldnessel)	7	l															
Galeobdolon luteum (Echte Goldnessel)	7	l												V			
Galium aparine (Kletten-Labkraut)	7	X															
Hedera helix (Efeu)	7	w															
Humulus lupulus (Hopfen)	7	w															
Impatiens parviflora (Kleinblütiges Springkraut)	7	l															
Ligustrum vulgare (Gemeiner Liguster)	7	X															
Philadelphus coronarius (Europäischer Pfeifenstrauch)	7	z															
Physocarpus opulifolius (Virginia-Blasenspiere)	7	w															
Populus tremula (Zitter-Pappel)	7	w															
Prunus padus (Echte Traubenkirsche)	7	h															
Prunus padus (Echte Traubenkirsche)	7	z															
Prunus spec. (Zwetsche)	7	z															
Prunus spinosa (Schlehe)	7	z															
Quercus robur (Stiel-Eiche)	7	z															

Erhebungsbogen

B

Projekt	Biotopkartierung Hamburg	Interne Nr.	115192
		DK5 DK5-GK	7234 7236
Handlungsbedarf	Nein	DK5 - Name	Horn-Ost
Bearbeitung	ROG	Biotop-Nr. alt	112 26
Räumliche Abbildung	Linie	Kartierung	24.08.2017
Anzahl Abschnitte	6	Fläche / Länge [m²/m]	1524,72
		Breite (lineare Abb.) [m]	5

Pflanzenartenliste

Gruppe / Pflanzenart	MS	M	W	Vs	St	PA	Ph	Sz	VS	V	G	cf	§	Rote Liste				
														HH	ND	SH	D	
Rubus fruticosus agg. (Artengruppe Echte Brombeere)	7	h																
Rubus idaeus (Himbeere)	7	h																
Sambucus nigra (Schwarzer Holunder)	7	w																
Solidago gigantea (Riesen-Goldrute)	7	l																
Sorbus intermedia (Schwedische Mehlbeere)	7	w																R
Symphoricarpos albus (Schneebeere)	7	h																
Syringa vulgaris (Gewöhnlicher Flieder)	7	h																
Tilia x euchlora (Krim-Linde)	7	w																
Urtica dioica (Große Brennessel)	7	l																
	Anzahl Rote Liste Arten													2		1		
	Anzahl Arten															42		

MS: Mengensystem; M: Mengenangabe, W: Bewertung der Art (FFH-Monitoring), Vs: Vegetationsschicht, St: Status, PA: Autor Phänologie; Ph: Phänologie, Sz: Soziabilität, VS: Vitalitätssystem; V: Vitalität, G: Geschlecht, cf: unsichere Bestimmung, §: Schutz nach BNatSchG, HH: Rote Liste Hamburg, Nds: Rote Liste Niedersachsen, SH: Rote Liste Schleswig-Holstein, D: Rote Liste Deutschland