

Erhebungsbogen

B

Projekt	Biotopkartierung Hamburg	Interne Nr.	115138
		DK5 DK5-GK	7234 7236
		DK5 - Name	Horn-Ost
Handlungsbedarf	Nein	Biotop-Nr. alt	108 23
Bearbeitung	ROG	Kartierung	24.08.2017
Räumliche Abbildung	Fläche	Fläche / Länge [m²/m]	8401,8353
Anzahl Abschnitte	3	Breite (lineare Abb.) [m]	

Gesetzlicher Schutz kein gesetzl. Schutz **kein gesetzlich geschütztes Biotop** **Schutz nur teilweise** **Nein**

Gesamtbewertung	6	Wertvoll
– Alter	6	Biotop mittleren Alters, 50 bis 100 Jahre
– Belastungsgrad	5	Flächenhaft mittlere oder örtlich starke Belastung
– Ökolog. Funktion	6	Hohe Bedeutung in einem Biotopkomplex, für den lokalen Biotopverbund oder als Puffer
– Seltenheit	5	Seltener Biotoptyp, floristisch stark verarmt, ohne seltener Pflges. od. verbr. artenreicher Biotoptyp

Bestandsbeschreibung

Der nördliche Teil der Gehölzfläche besteht dominant aus Zitterpappeln (Stammdurchmesser bis 30 cm) und einzelnen Hänge-Birken, Eichen und Fel dahorn. In der Strauchschicht kommen Schwarzer Holunder, Salweide, Rote Johannisbeere und Zitter-Pappeln vor. Die Krautschicht besteht überwiegend aus Kleinblütigem Springkraut, vom Rande des Gehölzes dringen Spiersträucher ein. Durch den Bestand verläuft ein Trampelpfad, der von einem Entwässerungsgraben begleitet wird.

Zwischen den nördlichen Teilflächen werden Grünabfälle verklappt wodurch die Eutrophierung weiter verstärkt wird.

Der südliche Teil der Gehölzfläche besteht überwiegend aus Hänge-Birken (Stammdurchmesser bis 25 cm), häufig eingestreuten Sal-Weiden, Ebereschen und vereinzelt auftretenden jungen Stiel-Eichen (Stammdurchmesser bis 15 cm). Die Krautschicht wird von den sich stark ausbreitenden Spiersträuchern stark unterdrückt. Im Innern finden sich Kleinblütiges Springkraut, Brennesseln, Kletten-Labkraut, Flatter-Binse u.a.

Vorkommen an Biotoptypen

1	TF	Typ	HF	F.Anteil
2	BTYP	Biotoptyp		- gesetzl. Grundl.
3	Zusatz	Zusatz zum Biotoptypen		
4	LRT	Lebensraumtyp		
1	1		Ja	100 %
2	HGM	Naturnahes Gehölz mittlerer Standorte (2000)		
3	-	schlechte Ausprägung (strukturarm, gestört, fragmenthaft, arm an typischen Arten) (-)		

Räumliche Lage

Lagebeschreibung	Südöstliche Ecke der Horner Rennbahn		
Nachbarnutzung/en	Sportanlage		
Rechtswert (X)	572158	Hochwert (Y)	5934814
Bezirk	Hamburg-Mitte	Naturraum	Geestplatten östlich der Alster (696.03)
Stadtteil (OT-Nr.)	Horn (129)	Gemarkung	Horn Geest (110)
Digitaler Grünplan	<input type="checkbox"/> Hafengesamtgebiet	<input type="checkbox"/> Ramsargebiet	<input type="checkbox"/> EG-Vogelschutzgeb. <input type="checkbox"/>
Ausgleichsflächen NSG / ND / LSG	<input type="checkbox"/> Biosphärenreservat	<input type="checkbox"/> Nationalpark	<input type="checkbox"/>
FFH-GEBIET			
Wasserschutzgebiet			

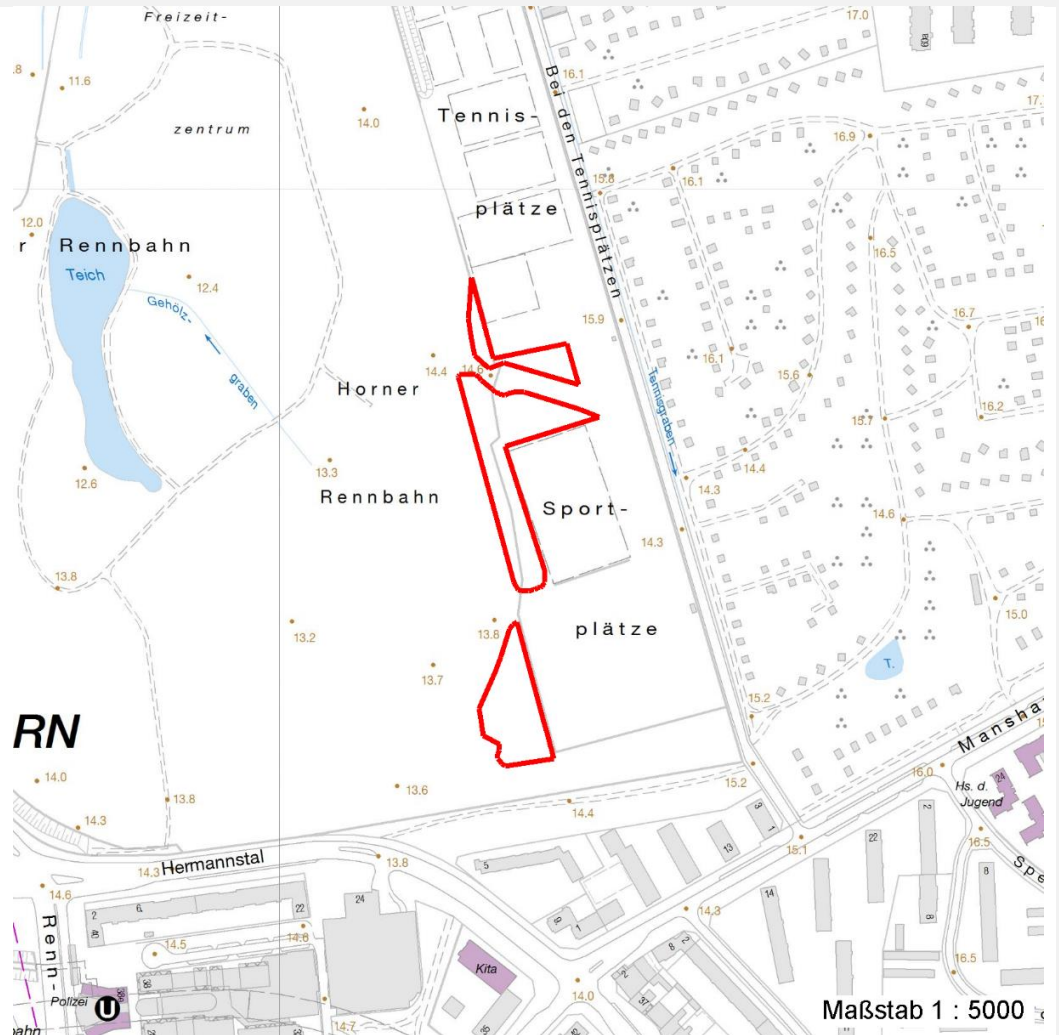
Erhebungsbogen

B

Projekt	Biotopkartierung Hamburg		Interne Nr.	115138	
			DK5 DK5-GK	7234	7236
Handlungsbedarf	Nein		DK5 - Name	Horn-Ost	
Bearbeitung	ROG	Kopie	Nein	Biotop-Nr. alt	108 23
Räumliche Abbildung	Fläche			Kartierung	24.08.2017
Anzahl Abschnitte	3			Fläche / Länge [m²/m]	8401,8353
				Breite (lineare Abb.) [m]	

Räumliche Lage

Karte



Weitere Erhebungsbögen

Interne Nr.	Interne Nr. Zuordnung	DK5	Biotop-Nr.	Kartierung	Zuordnung	DK5 (GK)	Biotop-Nr. (alt)
115138	47605	7234	16	17.07.2000	>	7236	23
115138	47606	7234	16	24.09.2008	>	7236	23

Zuordnung: N = nachfolgende Kartierung, K = weitere Kartierungen (zeitlich vorher oder nachher)

Foto

Interne Nr.	Index	Dateiname	Aufnahmerichtung
62660	0	7234_108_240817_1.JPG	
62661	0	7234_108_240817_2.JPG	
62662	0	7234_108_240817_3.JPG	
62663	0	7234_108_240817_4.JPG	
62664	0	7234_108_240817_9.JPG	
62665	0	7234_108_240817_6.JPG	
62666	0	7234_108_240817_7.JPG	

26.09.2022

Erhebungsbogen

B

Projekt	Biotopkartierung Hamburg	Interne Nr.	115138
Handlungsbedarf	Nein	DK5 DK5-GK	7234 7236
Bearbeitung	ROG	DK5 - Name	Horn-Ost
Räumliche Abbildung	Fläche	Biotop-Nr. alt	108 23
Anzahl Abschnitte	3	Kartierung	24.08.2017
		Fläche / Länge [m²/m]	8401,8353
		Breite (lineare Abb.) [m]	

Foto

Interne Nr.	Index	Dateiname	Aufnahmerichtung
62667	0	7234_108_240817_8.JPG	
62668	0	7234_108_240817_5.JPG	

Weitere Angaben

Merkmal Wert

Auswertung

Wertgesichtspunkte Wichtige ökologische Ausgleichsfläche
 Bedeutung für Tiergruppe Insekten, allgemein

Größe

Breite 90.00 m

Foto

Fotodatei 7234_108_240817_1.JPG
Bildbeschreibung k.A.
Aufnahmerichtung

Fotodatei 7234_108_240817_2.JPG
Bildbeschreibung k.A.
Aufnahmerichtung



Erhebungsbogen

B

Projekt	Biotopkartierung Hamburg	Interne Nr.	115138
		DK5 DK5-GK	7234 7236
		DK5 - Name	Horn-Ost
Handlungsbedarf	Nein	Biotop-Nr. alt	108 23
Bearbeitung	ROG	Kartierung	24.08.2017
Räumliche Abbildung	Fläche	Fläche / Länge [m²/m]	8401,8353
Anzahl Abschnitte	3	Breite (lineare Abb.) [m]	

Foto

Fotodatei	7234_108_240817_3.JPG	Fotodatei	7234_108_240817_4.JPG
Bildbeschreibung	k.A.	Bildbeschreibung	k.A.
Aufnahmerichtung		Aufnahmerichtung	



Teilflächenbeschreibung

Teilflächentyp		Teilflächen-Nr.	1
Biotoptyp	Naturnahes Gehölz mittlerer Standorte (2000)	Biotoptyp	HGM
- Zusatz	schlechte Ausprägung (strukturarm, gestört, fragmenthaft, arm an typischen Arten) (-)	- gesetzl. Grundl.	
FFH-LRT		FFH-LRT	
Beschreibung	Standort: Lockeres Birken-Salweiden-Gehölz	Entw.potential LRT	
		Hauptfläche	Ja
		Flächenanteil	100 %
		FFH-Unters.Fläche	Nein
		Saatgutfläche	Nein

Weitere Angaben

Merkmal	Wert
Boden	
Feuchte	5 - frisch und mäßig frisch
Stickstoffgehalt	6 - mäßig stickstoffarm bis stickstoffreich
Standort, Relief	
Relief	uneben
Belichtung	7 - halbsonnig
Zusätze - Btyp	2 - schwaches bis mittleres Baumholz, Brusthöhendurchmesser 20 - 50 cm
Veg. - Deckg./Ant.	
Gesamt	100 %
1. Baumschicht	40 %
2. Baumschicht	40 %
Strauchschicht	50 %
1. Krautschicht	20 %

Erhebungsbogen

B

Projekt	Biotopkartierung Hamburg		Interne Nr.	115138	
			DK5 DK5-GK	7234	7236
Handlungsbedarf	Nein		DK5 - Name	Horn-Ost	
Bearbeitung	ROG	Kopie	Nein	Biotop-Nr. alt	108 23
Räumliche Abbildung	Fläche		Kartierung	24.08.2017	
Anzahl Abschnitte	3		Fläche / Länge [m²/m]	8401,8353	
			Breite (lineare Abb.) [m]		

Zeigerwerte der Pflanzenartenliste (Auswertung)

Standort	Belichtung	halbsonnig bis halbschattig	6,5
Boden	Feuchte	mäßig feucht und wechselfeucht	5,8
	Stickstoff (N)	stickstoffreich	7,5
	Reaktion	schwach sauer	6,5
Vegetation	Mahdverträglichkeit	schnittempfindlich bis mäßig schnittverträglich	4,1
Zeigerwerte	Futterwert	fast wertloses Futter	1,5
	Wechselfeuchteanzeiger		3
	Giftpflanzen		1
	Überschw.anzeiger		1

Pflanzenartenliste

Gruppe / Pflanzenart	MS	M	W	Vs	St	PA	Ph	Sz	VS	V	G	cf	§	Rote Liste			
														HH	ND	SH	D
Tracheobionta (Gefäßpflanzen)																	
Acer campestre (Feld-Ahorn)	7	z															
Betula pendula (Hänge-Birke)	7	h															
Calamagrostis epigejos (Land-Reitgras)	7	l															
Cardamine pratensis (Wiesen-Schaumkraut)	7	w													V		
Corylus avellana (Haselnuss)	7	w															
Crataegus monogyna (Eingrifflicher Weißdorn)	7	w															
Deschampsia cespitosa (Rasen-Schmiele)	7	w															
Elymus repens (Gewöhnliche Quecke)	7	z															
Epilobium angustifolium (Schmalblättriges Weidenröschen)	7	w															
Galium aparine (Kletten-Labkraut)	7	h															
Geum macrophyllum (Nelkenwurz)	7	h															
Glechoma hederacea (Gundermann)	7	h															
Humulus lupulus (Hopfen)	7	h															
Impatiens parviflora (Kleinblütiges Springkraut)	7	h															
Populus tremula (Zitter-Pappel)	7	h															
Populus x canadensis (Hybrid-Pappel)	7	w															
Prunus serotina (Späte Traubenkirsche)	7	w															
Quercus robur (Stiel-Eiche)	7	w															
Ribes rubrum (Rote Johannisbeere)	7	w															
Rubus fruticosus agg. (Artengruppe Echte Brombeere)	7	l															
Salix caprea (Sal-Weide)	7	h															
Sambucus nigra (Schwarzer Holunder)	7	h															
Sorbus aucuparia (Eberesche)	7	w															
Spiraea salicifolia (Weiden-Spierstrauch)	7	h															
Urtica dioica (Große Brennnessel)	7	h															
Anzahl Rote Liste Arten														1			
Anzahl Arten														25			

MS: Mengensystem; M: Mengenangabe, W: Bewertung der Art (FFH-Monitoring), Vs: Vegetationsschicht, St: Status, PA: Autor Phänologie; Ph: Phänologie, Sz: Soziabilität, VS: Vitalitätssystem; V: Vitalität, G: Geschlecht, cf: unsichere Bestimmung, §: Schutz nach BNatSchG, HH: Rote Liste Hamburg, Nds: Rote Liste Niedersachsen, SH: Rote Liste Schleswig-Holstein, D: Rote Liste Deutschland