

Erhebungsbogen

B

Projekt	Biotopkartierung Hamburg	Interne Nr.	132744
		DK5 DK5-GK	7230
		DK5 - Name	Billbrook
Handlungsbedarf	Nein	Biotop-Nr. alt	371
Bearbeitung	BRA	Kartierung	24.08.2018
Räumliche Abbildung	Fläche	Fläche / Länge [m²/m]	29294,5873
Anzahl Abschnitte	1	Breite (lineare Abb.) [m]	

Gesetzlicher Schutz kein gesetzl. Schutz **kein gesetzlich geschütztes Biotop** **Schutz nur teilweise** **Nein**

Gesamtbewertung	5	Noch wertvoll, gut entwicklungsfähig
– Alter	5	Biotop mittleren Alters, 20 bis 50 Jahre
– Belastungsgrad	5	Flächenhaft mittlere oder örtlich starke Belastung
– Ökolog. Funktion	5	Bedeutung in einem Biotopkomplex, für den lokalen Biotopverbund oder als Puffer
– Seltenheit	5	Seltener Biotoptyp, floristisch stark verarmt, ohne seltener Pflges. od. verbr. artenreicher Biotoptyp

Bestandsbeschreibung

Größere Grünlandfläche auf dem Gelände des NDR, in früheren Jahren regelmäßig von Pferden, zeitweilig auch Rindern beweidet, in jüngerer Zeit offenbar nur mit Mähwiesennutzung. Mit erkennbarem Beet-Graben-Relief, stärker ausgeprägten Gräben im Süden und starkverlandeten, zugetretene in Gräben im Norden. Die flachen Mulden werden von Flutrasen eingenommen, die Beetrücken vor allem von Wirtschaftsgräsern. Die Grünlandvegetation ist insgesamt verhältnismäßig artenarm, blütenarm und geht vermutlich auf eine frühere Intensivnutzung mit Einsaat und Anwendung von Düngemitteln zurück. Durch die frühere Weidenutzung ist der Standort kleinräumig strukturiert, teilweise gibt es Offenbodenbereiche. Der Untergrund ist lehmig, fest und wasserundurchlässig. Innerhalb der relativ homogenen, sehr blütenarmen und artenarmen Grünlandflächen werden einzelne feuchte Mulden durch Vorherrschen von Flutrasenarten aus Beharter Segge, Flutendem Schwaden und Landröhrichte aus Rohrglanzgras gekennzeichnet. Teile der Fläche weisen das Potenzial für eine Feuchtwiese auf.

Im Süden sind einzelne breitere und rund 0,5 m Tiefe Beetgräben erhalten (Teilfläche 2), die jeweils auf 2 bis 3 m Breite eine ebenfalls artenarme Vegetation mit höheren Anteilen feuchtezeigender Röhrichtarten aufweisen.

Vorkommen an Biotoptypen

1	TF	Typ	HF	F.Anteil
2	BTYP	Biotoptyp		- gesetzl. Grundl.
3	Zusatz	Zusatz zum Biotoptypen		
4	LRT	Lebensraumtyp		
1	1		Ja	80 %
2	GMZ	Sonstiges mesophiles Grünland (2018)		
1	2			20 %
2	FGR	Nährstoffreicher Graben mit Stillgewässercharakter (2018)		(§ 30 (2) 1.2)

Räumliche Lage

Lagebeschreibung	Gelände des NDR		
Nachbarnutzung/en	Im Norden und Osten Lagerflächen für den Kiesabbau im Westen weitere Grünlandflächen im Süden Kleingärten		
Rechtswert (X)	573241	Hochwert (Y)	5930623
Bezirk	Bergedorf	Naturraum	Vier- und Marschlande (673.10)
Stadtteil (OT-Nr.)	Billwerder (611)	Gemarkung	Billwerder (604)
Digitaler Grünplan	<input type="checkbox"/> Hafengesamtgebiet	<input type="checkbox"/> Ramsargebiet	<input type="checkbox"/> EG-Vogelschutzgeb.
Ausgleichsflächen NSG / ND / LSG	<input type="checkbox"/> Biosphärenreservat	<input type="checkbox"/> Nationalpark	<input type="checkbox"/>
FFH-GEBIET			
Wasserschutzgebiet			

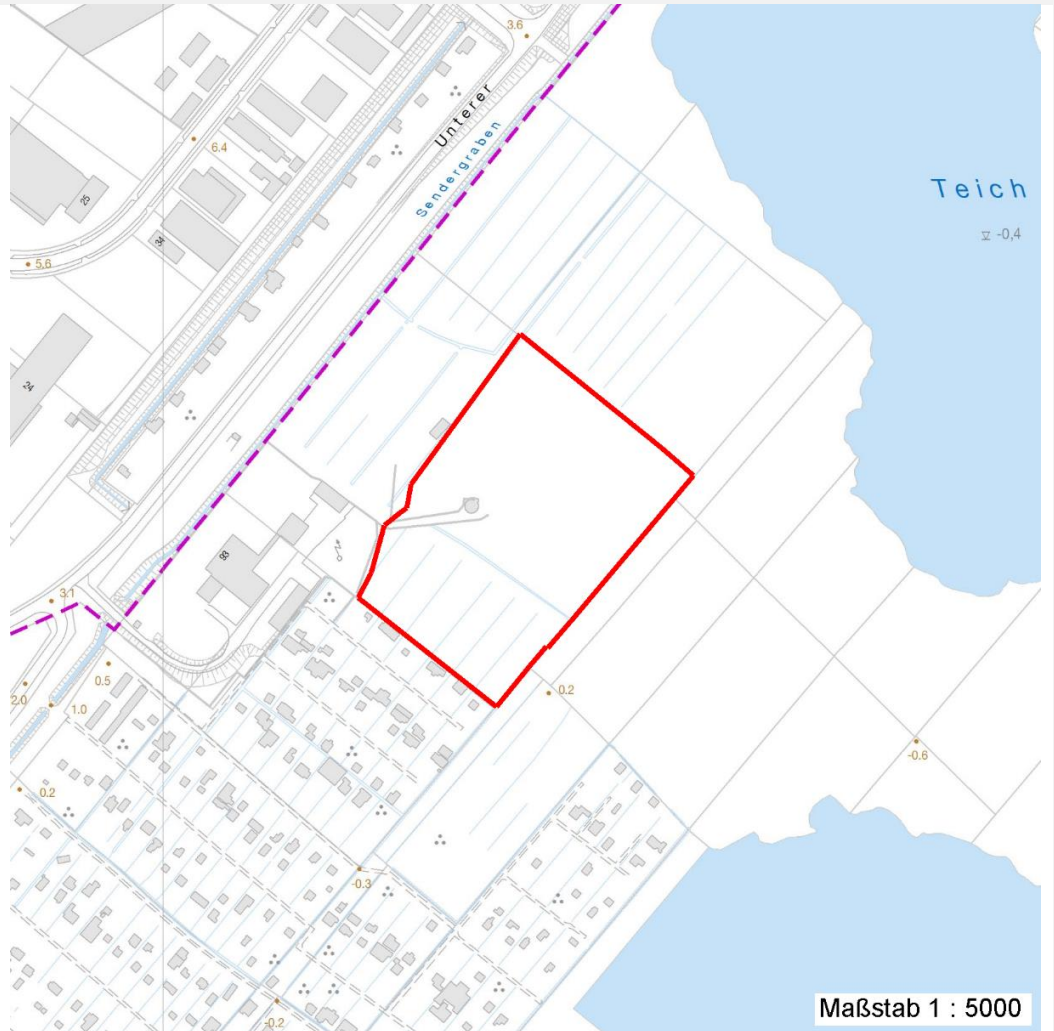
Erhebungsbogen

B

Projekt	Biotopkartierung Hamburg	Interne Nr.	132744
		DK5 DK5-GK	7230
		DK5 - Name	Billbrook
Handlungsbedarf	Nein	Biotop-Nr. alt	371
Bearbeitung	BRA	Kartierung	24.08.2018
Räumliche Abbildung	Fläche	Fläche / Länge [m²/m]	29294,5873
Anzahl Abschnitte	1	Breite (lineare Abb.) [m]	

Räumliche Lage

Karte



Weitere Erhebungsbögen

Interne Nr.	Interne Nr. Zuordnung	DK5	Biotop-Nr.	Kartierung	Zuordnung	DK5 (GK)	Biotop-Nr. (alt)
132744	46961	7230	123	19.10.2009	<	7232	10138

Zuordnung: N = nachfolgende Kartierung, K = weitere Kartierungen (zeitlich vorher oder nachher)

Foto

Interne Nr.	Index	Dateiname	Aufnahmerichtung
72859	0	7230_371_240818_1.JPG	
72860	0	7230_371_240818_4.JPG	
72861	0	7230_371_240818_3.JPG	
72862	0	7230_371_240818_2.JPG	

Projekt	Biotopkartierung Hamburg		Interne Nr.	132744
			DK5 DK5-GK	7230
Handlungsbedarf	Nein		DK5 - Name	Billbrook
Bearbeitung	BRA	Kopie	Biotop-Nr. alt	371
Räumliche Abbildung	Fläche	Nein	Kartierung	24.08.2018
Anzahl Abschnitte	1		Fläche / Länge [m²/m]	29294,5873
			Breite (lineare Abb.) [m]	

Weitere Angaben

Merkmal	Wert
Auswertung	
Gefährdung/ Einflüsse	Verhältnismäßig artenarm, vermutlich durch frühere oder vorausgegangene Intensivnutzung mit Düngung und Einsaat.
Wertgesichtspunkte	Das alte Beet-Graben-Relief ist noch erhalten, kleinräumig bestehen die Möglichkeiten zur Entwicklung einer feuchtwiesenartigen Vegetation.
zoologisch bedeutsame Strukturen	Ungestörte Lage (öffentlicher Zutritt des verbotenen), die frühere Beweidung wurde aufgegeben
Bedeutung für Tiergruppe	Potenziell als Wiesenvogel-Brutgebiet günstig
Maßnahmen	Extensive Grünlandnutzung als zweischürige Wiese fortsetzen, den Wasserstand im Gebiet so hoch wie möglich halten. Extensive Grünlandnutzung fortsetzen, um die langfristig die Entwicklung von Feuchtwiesen zu ermöglichen, eventuell weitere Arten einbringen.
Bewertung, sonst.	
Tiere u. Pflanzen - Staatsrätemodell	6 - Extensivgenutzte Flächen; neben Ubiquisten typische Arten
Boden - Staatsrätemodell	6 - Unverdichtete Böden mit geringer Bewirtschaftung

Foto

Fotodatei 7230_371_240818_1.JPG

Bildbeschreibung
Aufnahmerichtung



Fotodatei 7230_371_240818_2.JPG

Bildbeschreibung
Aufnahmerichtung



Erhebungsbogen

B

Projekt	Biotopkartierung Hamburg	Interne Nr.	132744
Handlungsbedarf	Nein	DK5 DK5-GK	7230
Bearbeitung	BRA	DK5 - Name	Billbrook
Räumliche Abbildung	Fläche	Biotop-Nr. alt	371
Anzahl Abschnitte	1	Kartierung	24.08.2018
		Fläche / Länge [m²/m]	29294,5873
		Breite (lineare Abb.) [m]	

Foto

Fotodatei 7230_371_240818_3.JPG

Bildbeschreibung
Aufnahmerichtung



Fotodatei 7230_371_240818_4.JPG

Bildbeschreibung
Aufnahmerichtung



Teilflächenbeschreibung

Teilflächentyp		Teilflächen-Nr.	1
Biotoptyp	Sonstiges mesophiles Grünland	Biotoptyp	GMZ
- Zusatz	(2018)	- gesetzl. Grundl.	
FFH-LRT		FFH-LRT	
Beschreibung		Entw.potential LRT	
		Hauptfläche	Ja
		Flächenanteil	80 %
		FFH-Unters.Fläche	Nein
		Saatgutfläche	Nein

Erhebungsbogen

B

Projekt	Biotopkartierung Hamburg	Interne Nr.	132744
		DK5 DK5-GK	7230
Handlungsbedarf	Nein	DK5 - Name	Billbrook
Bearbeitung	BRA	Biotop-Nr. alt	371
Räumliche Abbildung	Fläche	Kartierung	24.08.2018
Anzahl Abschnitte	1	Fläche / Länge [m²/m]	29294,5873
		Breite (lineare Abb.) [m]	

Weitere Angaben

Merkmal	Wert
Boden	
Feuchte	6 - mäßig feucht und wechselfeucht
Reaktion	6 - schwach sauer
Stickstoffgehalt	6 - mäßig stickstoffarm bis stickstoffreich
Standort, Relief	
Belichtung	7 - halbsonnig
Veg. - Zeigerwerte	
Mahdverträglichkeit	7 - gut schnittverträglich
Futterwert	6 - gute Futterqualität
Anz. Giftpflanzen	0
Anz. Wechselfeuchtezeiger	7
Anz. Überschwemmungsz.	0
Anz. Magerkeitszeiger (N < 4)	3
Anteil Magerkeitszeiger (N < 4)	6 %
Veg. - Soziologie	
BfN Schlüssel	21.0.01 - Agrostietalia stoloniferae (Flut- und Feuchtpionierassen) 27.0.01 - Phragmitetalia (Röhrichte und Großseggenrieder) 30.0.02 - Arrhenatheretalia (Gedüngte Frischwiesen und -weiden)

Zeigerwerte der Pflanzenartenliste (Auswertung)

Standort	Belichtung	halbsonnig	7
Boden	Feuchte	mäßig feucht und wechselfeucht	5,7
	Stickstoff (N)	mäßig stickstoffarm bis stickstoffreich	6,4
	Reaktion	schwach sauer	6,5
Vegetation	Mahdverträglichkeit	gut schnittverträglich	7
Zeigerwerte	Futterwert	gute Futterqualität	6
	Wechselfeuchteanzeiger		7
	Giftpflanzen		0
	Überschw.anzeiger		0

Pflanzenartenliste

Gruppe / Pflanzenart	MS	M	W	Vs	St	PA	Ph	Sz	VS	V	G	cf	Rote Liste					
													§	HH	ND	SH	D	
Tracheobionta (Gefäßpflanzen)																		
Agrostis capillaris (Rotes Straußgras)	7	w		-	-						-							
Agrostis stolonifera (Ausläufer-Straußgras)	7	w		-	-						-							
Alopecurus pratensis (Wiesen-Fuchsschwanz)	7	h		-	-						-							
Arrhenatherum elatius (Glatthafer)	7	w		-	-						-							
Artemisia vulgaris (Gewöhnlicher Beifuß)	7	w		-	-						-							
Carex hirta (Behaarte Segge)	7	z		-	-						-							
Convolvulus arvensis (Acker-Winde)	7	w		-	-						-							
Dactylis glomerata (Wiesen-Knäuelgras)	7	z		-	-						-							
Deschampsia cespitosa (Rasen-Schmiele)	7	w		-	-						-							
Elymus repens (Gewöhnliche Quecke)	7	h		-	-						-							
Equisetum arvense (Acker-Schachtelhalm)	7	w		-	-						-							
Festuca rubra (Rot-Schwingel)	7	z		-	-						-							

Projekt	Biotopkartierung Hamburg		Interne Nr.	132744	
			DK5 DK5-GK	7230	
			DK5 - Name	Billbrook	
Handlungsbedarf	Nein		Biotop-Nr. alt	371	
Bearbeitung	BRA	Kopie	Nein	Kartierung	24.08.2018
Räumliche Abbildung	Fläche			Fläche / Länge [m²/m]	29294,5873
Anzahl Abschnitte	1			Breite (lineare Abb.) [m]	

Pflanzenartenliste

Gruppe / Pflanzenart	MS	M	W	Vs	St	PA	Ph	Sz	VS	V	G	cf	§	Rote Liste			
														HH	ND	SH	D
Holcus lanatus (Wolliges Honiggras)	7	z		-	-						-						
Hypericum perforatum (Echtes Johanniskraut)	7	w		-	-						-						
Lathyrus pratensis (Wiesen-Platterbse)	7	w		-	-						-						
Lolium perenne (Ausdauerndes Weidelgras)	7	h		-	-						-						
Medicago lupulina (Hopfenklee)	7	w		-	-						-						
Phalaris arundinacea (Rohr-Glanzgras)	7	w		-	-						-						
Phleum pratense (Wiesen-Lieschgras)	7	z		-	-						-						
Phragmites australis (Schilf)	7	w		-	-						-						
Plantago lanceolata (Spitz-Wegerich)	7	w		-	-						-						
Ranunculus acris (Scharfer Hahnenfuß)	7	w		-	-						-						
Rumex crispus (Krauser Ampfer)	7	w		-	-						-						
Taraxacum spec. (Löwenzahn)	7	w		-	-						-						
Vicia cracca (Vogel-Wicke)	7	w		-	-						-						

Anzahl Rote Liste Arten

Anzahl Arten

25

MS: Mengensystem; M: Mengenangabe, W: Bewertung der Art (FFH-Monitoring), Vs: Vegetationsschicht, St: Status, PA: Autor Phänologie; Ph: Phänologie, Sz: Soziabilität, VS: Vitalitätssystem; V: Vitalität, G: Geschlecht, cf: unsichere Bestimmung, §: Schutz nach BNatSchG, HH: Rote Liste Hamburg, Nds: Rote Liste Niedersachsen, SH: Rote Liste Schleswig-Holstein, D: Rote Liste Deutschland

Teilflächenbeschreibung

Teilflächentyp		Teilflächen-Nr.	2
Biotoptyp	Nährstoffreicher Graben mit Stillgewässercharakter (2018)	Biotoptyp	FGR
- Zusatz		- gesetzl. Grundl.	(§ 30 (2) 1.2)
FFH-LRT		FFH-LRT	
Beschreibung		Entw.potential LRT	
		Hauptfläche	
		Flächenanteil	20 %
		FFH-Unters.Fläche	Nein
		Saatgutfläche	Nein

Zeigerwerte der Pflanzenartenliste (Auswertung)

Standort	Belichtung	sonnig	7,6
Boden	Feuchte	naß	7,6
	Stickstoff (N)	mäßig stickstoffarm	5,4
	Reaktion	mäßig sauer	4,5
Vegetation	Mahdverträglichkeit	mäßig bis gut schnittverträglich (erster Schnitt nicht vor Mitte Juni)	5,5
Zeigerwerte	Futterwert	geringwertiges Futter	3,4
	Wechselfeuchteanzeiger		4
	Giftpflanzen		1
	Überschw.anzeiger		3

Erhebungsbogen

B

Projekt	Biotopkartierung Hamburg	Interne Nr.	132744
		DK5 DK5-GK	7230
Handlungsbedarf	Nein	DK5 - Name	Billbrook
Bearbeitung	BRA	Biotop-Nr. alt	371
Räumliche Abbildung	Fläche	Kartierung	24.08.2018
Anzahl Abschnitte	1	Fläche / Länge [m²/m]	29294,5873
		Breite (lineare Abb.) [m]	

Pflanzenartenliste

Gruppe / Pflanzenart	MS	M	W	Vs	St	PA	Ph	Sz	VS	V	G	cf	§	Rote Liste					
														HH	ND	SH	D		
Tracheobionta (Gefäßpflanzen)																			
Agrostis canina (Hunds-Straußgras)	7	w		-	-						-			3		3			
Agrostis stolonifera (Ausläufer-Straußgras)	7	h		-	-						-								
Carex acuta (Schlank-Segge)	7	w		-	-						-							V	
Carex hirta (Behaarte Segge)	7	h		-	-						-								
Glyceria fluitans (Flutender Schwaden)	7	h		-	-						-								
Glyceria maxima (Wasser-Schwaden)	7	z		-	-						-								
Juncus articulatus (Glieder-Binse)	7	w		-	-						-								
Juncus effusus (Flutter-Binse)	7	h		-	-						-								
Persicaria amphibia (Wasser-Knöterich)	7	w		-	-						-								
Persicaria hydropiper (Wasserpfeffer)	7	w		-	-						-								
Phalaris arundinacea (Rohr-Glanzgras)	7	z		-	-						-								
Ranunculus flammula (Brennender Hahnenfuß)	7	w		-	-						-							V	
														Anzahl Rote Liste Arten	1	3			
														Anzahl Arten	12				

MS: Mengensystem; M: Mengenangabe, W: Bewertung der Art (FFH-Monitoring), Vs: Vegetationsschicht, St: Status, PA: Autor Phänologie; Ph: Phänologie, Sz: Soziabilität, VS: Vitalitätssystem; V: Vitalität, G: Geschlecht, cf: unsichere Bestimmung, §: Schutz nach BNatSchG, HH: Rote Liste Hamburg, Nds: Rote Liste Niedersachsen, SH: Rote Liste Schleswig-Holstein, D: Rote Liste Deutschland

Tierartenliste

		Rote Liste				FFH					
		B	A	Sch	G	HH	ND	SH	D	II	IV
1	Anzahl					Anzahltyp					
2	Anzahl geschätzt					Geschlecht					
3	Methode					Verhalten					
4	Nachweis										
Amphibien											
1	Pelophylax esculentus (Teichfrosch)	b		V				*			v
2											
3	21-50										
4											