

# Erhebungsbogen

**B**

<b>Projekt</b>	Biotopkartierung Hamburg		<b>Interne Nr.</b>	132743
			<b>DK5   DK5-GK</b>	<b>7230</b>
			<b>DK5 - Name</b>	Billbrook
<b>Handlungsbedarf</b>	Nein		<b>Biotop-Nr.   alt</b>	<b>370</b>
<b>Bearbeitung</b>	BRA	<b>Kopie</b>	Nein	<b>Kartierung</b>
<b>Räumliche Abbildung</b>	Fläche			24.08.2018
<b>Anzahl Abschnitte</b>	1			<b>Fläche / Länge [m<sup>2</sup>/m]</b>
				526,684
				<b>Breite (lineare Abb.) [m]</b>

**Gesetzlicher Schutz**    kein gesetzl. Schutz    **kein gesetzlich geschütztes Biotop**    **Schutz nur teilweise**    **Nein**

<b>Gesamtbewertung</b>	6	Wertvoll
– <b>Alter</b>	5	Biotop mittleren Alters, 20 bis 50 Jahre
– <b>Belastungsgrad</b>	5	Flächenhaft mittlere oder örtlich starke Belastung
– <b>Ökolog. Funktion</b>	6	Hohe Bedeutung in einem Biotopkomplex, für den lokalen Biotopverbund oder als Puffer
– <b>Seltenheit</b>	5	Seltener Biotoptyp, floristisch stark verarmt, ohne seltener Pflges. od. verbr. artenreicher Biotoptyp

## Bestandsbeschreibung

Entwässerungsgraben innerhalb der Grünlandflächen, ca. 0,5 bis 1 m in das Gelände eingeschnitten. Gewöhnlich um 3 bis 4 m breiter Hauptgrabenbereich, gegenwärtig vollständig ausgetrocknet. Vollständig überwachsen von nitrophytischen Röhrichtern aus v.a. Wasserschwaden, etwas Rohrglanzgras und Schilf. In den Ufern z.T. deutlich verbuscht mit einem größeren Bestand von Weißdorn, etwas Holunder und Garten-Brombeere, auch mit Übergängen zu Brennessel. Im Süden gibt es entlang des Ufers einen 5 bis 10 m breiten Teilbereich, der zu einem kleinen Feldgehölz ausgewachsen ist, welches von Hängebirken und einer Stieleiche gebildet wird, am Boden von halbruderalen Halbschattenfluren mit höheren Anteilen von Brennesseln gebildet wird. Auf halber Strecke gibt es auch bauliche Einrichtungen, die zum NDR gehören. Der Graben selber ist verhältnismäßig artenarm bewachsen, der Bewuchs geht in den oberen Uferbereichen in den der benachbarten Grünlandflächen über, die ebenfalls verhältnismäßig artenarm geprägt sind.

## Vorkommen an Biotoptypen

1	TF	Typ	HF	F.Anteil
2	BTYP	Biotoptyp		- gesetzl. Grundl.
3	Zusatz	Zusatz zum Biotoptypen		
4	LRT	Lebensraumtyp		
1	1		Ja	100 %
2	FGR	Nährstoffreicher Graben mit Stillgewässercharakter (2018)		(§ 30 (2) 1.2)

## Räumliche Lage

<b>Lagebeschreibung</b>	Direkt am Funkturm		
<b>Nachbarnutzung/en</b>	Grünlandflächen		
<b>Rechtswert (X)</b>	573195	<b>Hochwert (Y)</b>	5930687
<b>Bezirk</b>	Bergedorf	<b>Naturraum</b>	Hamburger Hafen (Singularität) (673.02)
<b>Stadtteil (OT-Nr.)</b>	Billwerder (611)	<b>Gemarkung</b>	Billwerder (604)
<b>Digitaler Grünplan</b>	<input type="checkbox"/> Hafengesamtgebiet	<input type="checkbox"/> Ramsargebiet	<input type="checkbox"/> EG-Vogelschutzgeb.
<b>Ausgleichsflächen</b>	<input type="checkbox"/> Biosphärenreservat	<input type="checkbox"/> Nationalpark	<input type="checkbox"/>
<b>NSG / ND / LSG</b>			
<b>FFH-GEBIET</b>			
<b>Wasserschutzgebiet</b>			

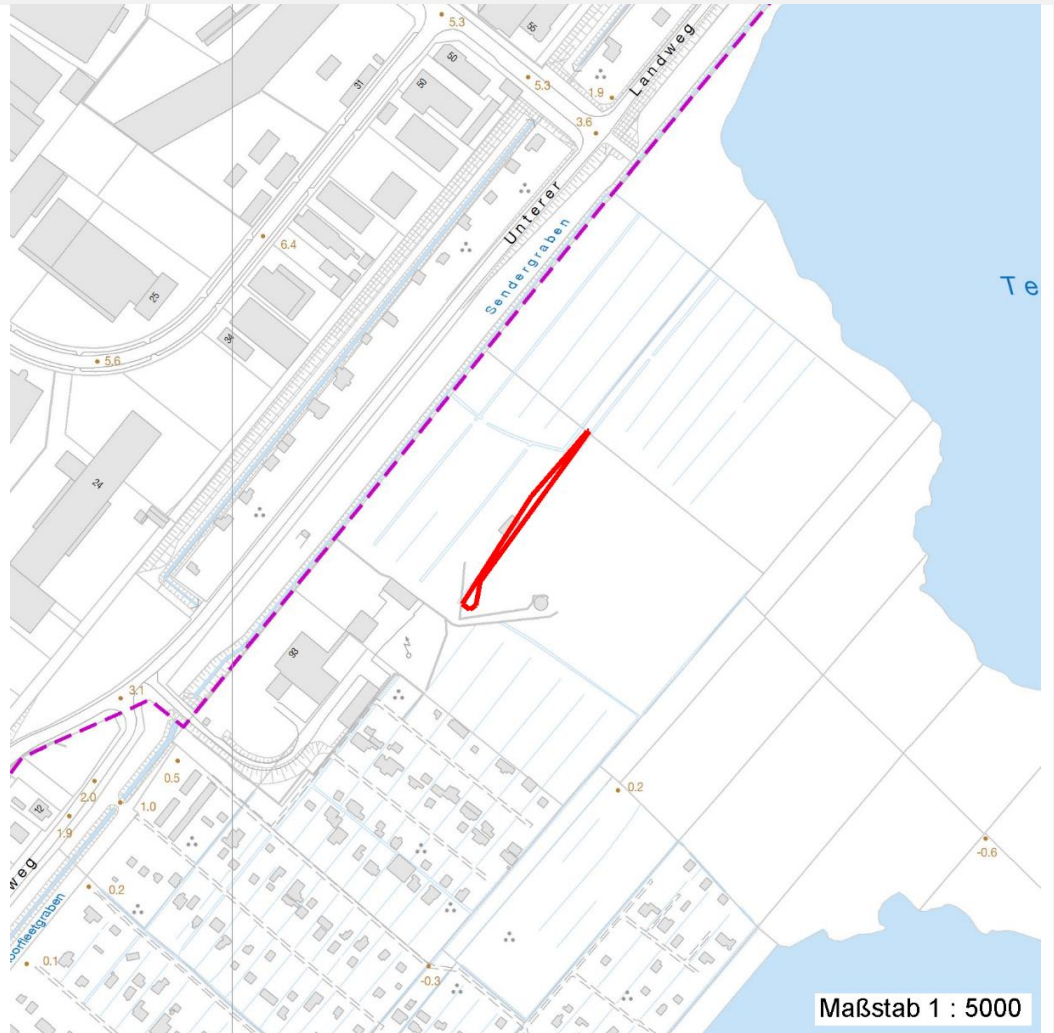
# Erhebungsbogen

**B**

<b>Projekt</b>	Biotopkartierung Hamburg		<b>Interne Nr.</b>	132743
			<b>DK5   DK5-GK</b>	<b>7230</b>
<b>Handlungsbedarf</b>	Nein		<b>DK5 - Name</b>	Billbrook
<b>Bearbeitung</b>	BRA	<b>Kopie</b> Nein	<b>Biotop-Nr.   alt</b>	<b>370</b>
<b>Räumliche Abbildung</b>	Fläche		<b>Kartierung</b>	24.08.2018
<b>Anzahl Abschnitte</b>	1		<b>Fläche / Länge [m<sup>2</sup>/m]</b>	526,684
			<b>Breite (lineare Abb.) [m]</b>	

## Räumliche Lage

### Karte



## Weitere Erhebungsbögen

Interne Nr.	Interne Nr. Zuordnung	DK5	Biotop-Nr.	Kartierung	Zuordnung	DK5 (GK)	Biotop-Nr. (alt)
132743	46961	7230	123	19.10.2009	<	7232	10138

Zuordnung: N = nachfolgende Kartierung, K = weitere Kartierungen (zeitlich vorher oder nachher)

## Foto

Interne Nr.	Index	Dateiname	Aufnahmerichtung
72857	0	7230_370_240818_2.JPG	
72858	0	7230_370_240818_1.JPG	

## Weitere Angaben

**Merkmal** **Wert**

### Auswertung

Gefährdung/ Einflüsse

Austrocknung, vermutlich Verarmung durch frühere Intensivnutzungen.

# Erhebungsbogen

**B**

<b>Projekt</b>	Biotopkartierung Hamburg	<b>Interne Nr.</b>	132743
		<b>DK5   DK5-GK</b>	<b>7230</b>
<b>Handlungsbedarf</b>	Nein	<b>DK5 - Name</b>	Billbrook
<b>Bearbeitung</b>	BRA	<b>Biotop-Nr.   alt</b>	<b>370</b>
<b>Räumliche Abbildung</b>	Fläche	<b>Kartierung</b>	24.08.2018
<b>Anzahl Abschnitte</b>	1	<b>Fläche / Länge [m<sup>2</sup>/m]</b>	526,684
		<b>Breite (lineare Abb.) [m]</b>	

## Weitere Angaben

Merkmal	Wert
Wertges ichtspunkte	In geringem Umfang Rückzugsraum und Vernetzungsstruktur durch die grabenbegleitenden Gebüsche.
Maßnahmen	Nach Möglichkeit sollte im gesamten Gebiet ein höherer Wasserstand dauerhaft erhalten werden, um ein dauerhaft wasserführendes Gewässer herzustellen.
<b>Bewertung, sonst.</b>	
Tiere u. Pflanzen - Staatsrätemodell	6 - Exzensivgenutzte Flächen; neben Ubiquisten typische Arten
Boden - Staatsrätemodell	8 - Unverdichtete Böden mit geringer Bewirtschaftung

## Foto

**Fotodatei** 7230\_370\_240818\_1.JPG

**Bildbeschreibung**  
**Aufnahmerichtung**



**Fotodatei** 7230\_370\_240818\_2.JPG

**Bildbeschreibung**  
**Aufnahmerichtung**



## Teilflächenbeschreibung

<b>Teilflächentyp</b>		<b>Teilflächen-Nr.</b>	1
<b>Biototyp</b>	Nährstoffreicher Graben mit Stillgewässercharakter (2018)	<b>Biototyp</b>	FGR
- <b>Zusatz</b>		- <b>gesetzl. Grundl.</b>	(§ 30 (2) 1.2)
<b>FFH-LRT</b>		<b>FFH-LRT</b>	
<b>Beschreibung</b>		<b>Entw.potential LRT</b>	
		<b>Hauptfläche</b>	Ja
		<b>Flächenanteil</b>	100 %
		<b>FFH-Unters.Fläche</b>	Nein
		<b>Saatgutfläche</b>	Nein

# Erhebungsbogen

**B**

<b>Projekt</b>	Biotopkartierung Hamburg		<b>Interne Nr.</b>	132743
			<b>DK5   DK5-GK</b>	<b>7230</b>
<b>Handlungsbedarf</b>	Nein		<b>DK5 - Name</b>	Billbrook
<b>Bearbeitung</b>	BRA	<b>Kopie</b>	<b>Biotop-Nr.   alt</b>	<b>370</b>
<b>Räumliche Abbildung</b>	Fläche	Nein	<b>Kartierung</b>	24.08.2018
<b>Anzahl Abschnitte</b>	1		<b>Fläche / Länge [m<sup>2</sup>/m]</b>	526,684
			<b>Breite (lineare Abb.) [m]</b>	

## Weitere Angaben

Merkmal	Wert
<b>Boden</b>	
Feuchte	7 - feucht
Reaktion	7 - neutral
Stickstoffgehalt	6 - mäßig stickstoffarm bis stickstoffreich
<b>Standort, Relief</b>	
Belichtung	8 - sonnig
<b>Veg. - Zeigerwerte</b>	
Anz. Wechselfeuchtezeiger	6
Anz. Überschwemmungsz.	2
Anz. Magerkeitszeiger (N < 4)	3
Anteil Magerkeitszeiger (N < 4)	7 %
<b>Veg. - Soziologie</b>	
BfN Schlüssel	21.0.01 - Agrostietalia stoloniferae (Flut- und Feuchtpionierassen) 27.0.01 - Phragmitetalia (Röhrichte und Großseggenrieder) 30.0.01.03 - Filipendulion (Mädesüß-Uferfluren)

## Zeigerwerte der Pflanzenartenliste (Auswertung)

<b>Standort</b>	<b>Belichtung</b>	sonnig	7,7
<b>Boden</b>	<b>Feuchte</b>	feucht	7,3
	<b>Stickstoff (N)</b>	mäßig stickstoffarm bis stickstoffreich	6,2
	<b>Reaktion</b>	neutral	6,9
<b>Vegetation</b>	<b>Mahdverträglichkeit</b>	mäßig schnittverträglich (erster Schnitt nicht vor 1. Juli)	4,5
<b>Zeigerwerte</b>	<b>Futterwert</b>	geringwertiges Futter	3,2
	<b>Wechselfeuchteanzeiger</b>		6
	<b>Giftpflanzen</b>		1
	<b>Überschw.anzeiger</b>		2

## Pflanzenartenliste

Gruppe / Pflanzenart	MS	M	W	Vs	St	PA	Ph	Sz	VS	V	G	cf	Rote Liste					
													§	HH	ND	SH	D	
<b>Tracheobionta (Gefäßpflanzen)</b>																		
Acer pseudoplatanus (Berg-Ahorn)	7	w		-	-						-							
Agrostis stolonifera (Ausläufer-Straußgras)	7	z		-	-						-							
Carex acuta (Schlank-Segge)	7	z		-	-						-							V
Carex hirta (Behaarte Segge)	7	z		-	-						-							
Cirsium arvense (Acker-Kratzdistel)	7	w		-	-						-							
Crataegus monogyna (Eingrifflicher Weißdorn)	7	z		-	-						-							
Elymus repens (Gewöhnliche Quecke)	7	w		-	-						-							
Equisetum arvense (Acker-Schachtelhalm)	7	z		-	-						-							
Equisetum palustre (Sumpf-Schachtelhalm)	7	w		-	-						-							
Festuca rubra (Rot-Schwingel)	7	w		-	-						-							
Galium aparine (Kletten-Labkraut)	7	w		-	-						-							
Glyceria fluitans (Flutender Schwaden)	7	w		-	-						-							
Glyceria maxima (Wasser-Schwaden)	7	h		-	-						-							
Holcus lanatus (Wolliges Honiggras)	7	w		-	-						-							
Juncus effusus (Flatter-Binse)	7	z		-	-						-							

# Erhebungsbogen

**B**

<b>Projekt</b>	Biotopkartierung Hamburg	<b>Interne Nr.</b>	132743
		<b>DK5   DK5-GK</b>	<b>7230</b>
<b>Handlungsbedarf</b>	Nein	<b>DK5 - Name</b>	Billbrook
<b>Bearbeitung</b>	BRA	<b>Biotop-Nr.   alt</b>	<b>370</b>
<b>Räumliche Abbildung</b>	Fläche	<b>Kartierung</b>	24.08.2018
<b>Anzahl Abschnitte</b>	1	<b>Fläche / Länge [m<sup>2</sup>/m]</b>	526,684
		<b>Breite (lineare Abb.) [m]</b>	

## Pflanzenartenliste

Gruppe / Pflanzenart	MS	M	W	Vs	St	PA	Ph	Sz	VS	V	G	cf	§	Rote Liste				
														HH	ND	SH	D	
Lysimachia vulgaris (Gewöhnlicher Gilbweiderich)	7	w		-	-						-							
Persicaria amphibia (Wasser-Knöterich)	7	w		-	-						-							
Phalaris arundinacea (Rohr-Glanzgras)	7	z		-	-						-							
Phragmites australis (Schilf)	7	z		-	-						-							
Quercus robur (Stiel-Eiche)	7	w		-	-						-							
Rubus armeniacus (Armenische Brombeere)	7	h		-	-						-							
Sambucus nigra (Schwarzer Holunder)	7	w		-	-						-							
Urtica dioica (Große Brennessel)	7	w		-	-						-							
<b>Anzahl Rote Liste Arten</b>													<b>1</b>					
<b>Anzahl Arten</b>													<b>23</b>					

MS: Mengensystem; M: Mengenangabe, W: Bewertung der Art (FFH-Monitoring), Vs: Vegetationsschicht, St: Status, PA: Autor Phänologie; Ph: Phänologie, Sz: Soziabilität, VS: Vitalitätssystem; V: Vitalität, G: Geschlecht, cf: unsichere Bestimmung, §: Schutz nach BNatSchG, HH: Rote Liste Hamburg, Nds: Rote Liste Niedersachsen, SH: Rote Liste Schleswig-Holstein, D: Rote Liste Deutschland