

Erhebungsbogen

B

Projekt	Biotopkartierung Hamburg	Interne Nr.	132742
		DK5 DK5-GK	7230
		DK5 - Name	Billbrook
Handlungsbedarf	Nein	Biotop-Nr. alt	369
Bearbeitung	BRA	Kartierung	24.08.2018
Räumliche Abbildung	Fläche	Fläche / Länge [m²/m]	14493,2906
Anzahl Abschnitte	1	Breite (lineare Abb.) [m]	

Gesetzlicher Schutz kein gesetzl. Schutz **kein gesetzlich geschütztes Biotop** **Schutz nur teilweise** **Nein**

Gesamtbewertung	5	Noch wertvoll, gut entwicklungsfähig
– Alter	5	Biotop mittleren Alters, 20 bis 50 Jahre
– Belastungsgrad	5	Flächenhaft mittlere oder örtlich starke Belastung
– Ökolog. Funktion	5	Bedeutung in einem Biotopkomplex, für den lokalen Biotopverbund oder als Puffer
– Seltenheit	5	Seltener Biotoptyp, floristisch stark verarmt, ohne seltener Pflges. od. verbr. artenreicher Biotoptyp

Bestandsbeschreibung

Fünf Beetsücke mit dazwischenliegenden Beetgräben, die rund 0,5 m in das Gelände eingetieft verlaufen, derzeit vollständig ausgetrocknet sind, vermutlich auch nur zeitweilig Wasser führen. An der Geländeoberfläche jeweils um 2 m breite Grabenbereiche, die sich vom Rest der Fläche durch einen höheren Anteil feuchtezeigender Röhrichtarten abheben (Teilfläche 2). Die Beete werden von einem artenarmen und blütenarmen, vermutlich eingesäten Bestand aus Süßgräsern (vor allem Lieschgras und Glatthafer) beherrschen, in kleineren Teilbereichen aber auch von feuchtezeigenden Arten wie Beharter Segge, Rohrglanzgras und etwas Schlanksegge. Insgesamt recht artenarm und extrem blütenarm, mit einem nur kleinen Blühaspekt aus Hornklee. Auch die Gräben sind verhältnismäßig arten- und blütenarm von einem größeren Bestand aus Rohrglanzgras, Wasserschwaden und Flatterbinse bewachsen. Die Artenliste ist eventuell nicht vollständig, da zu einem verhältnismäßig späten Zeitpunkt kartiert wurde und in 2018 über lange Zeit eine extreme Trockenheit herrschte.

Vorkommen an Biotoptypen

1	TF	Typ	HF	F.Anteil
2	BTYP	Biotoptyp		- gesetzl. Grundl.
3	Zusatz	Zusatz zum Biotoptypen		
4	LRT	Lebensraumtyp		
1	1		Ja	80 %
2	GMZ	Sonstiges mesophiles Grünland (2018)		
1	2			20 %
2	FGR	Nährstoffreicher Graben mit Stillgewässercharakter (2018)		(§ 30 (2) 1.2)

Räumliche Lage

Lagebeschreibung	Nördlich NDR-Sendemast		
Nachbarnutzung/en	Weitere Grünlandflächen, Sender, Lagerflächen (Kiesabbau)		
Rechtswert (X)	573156	Hochwert (Y)	5930713
Bezirk	Bergedorf	Naturraum	Hamburger Hafen (Singularität) (673.02)
Stadtteil (OT-Nr.)	Billwerder (611)	Gemarkung	Billwerder (604)
Digitaler Grünplan	<input type="checkbox"/> Hafengesamtgebiet	<input type="checkbox"/> Ramsargebiet	<input type="checkbox"/> EG-Vogelschutzgeb. <input type="checkbox"/>
Ausgleichsflächen NSG / ND / LSG	<input type="checkbox"/> Biosphärenreservat	<input type="checkbox"/> Nationalpark	<input type="checkbox"/>
FFH-GEBIET			
Wasserschutzgebiet			

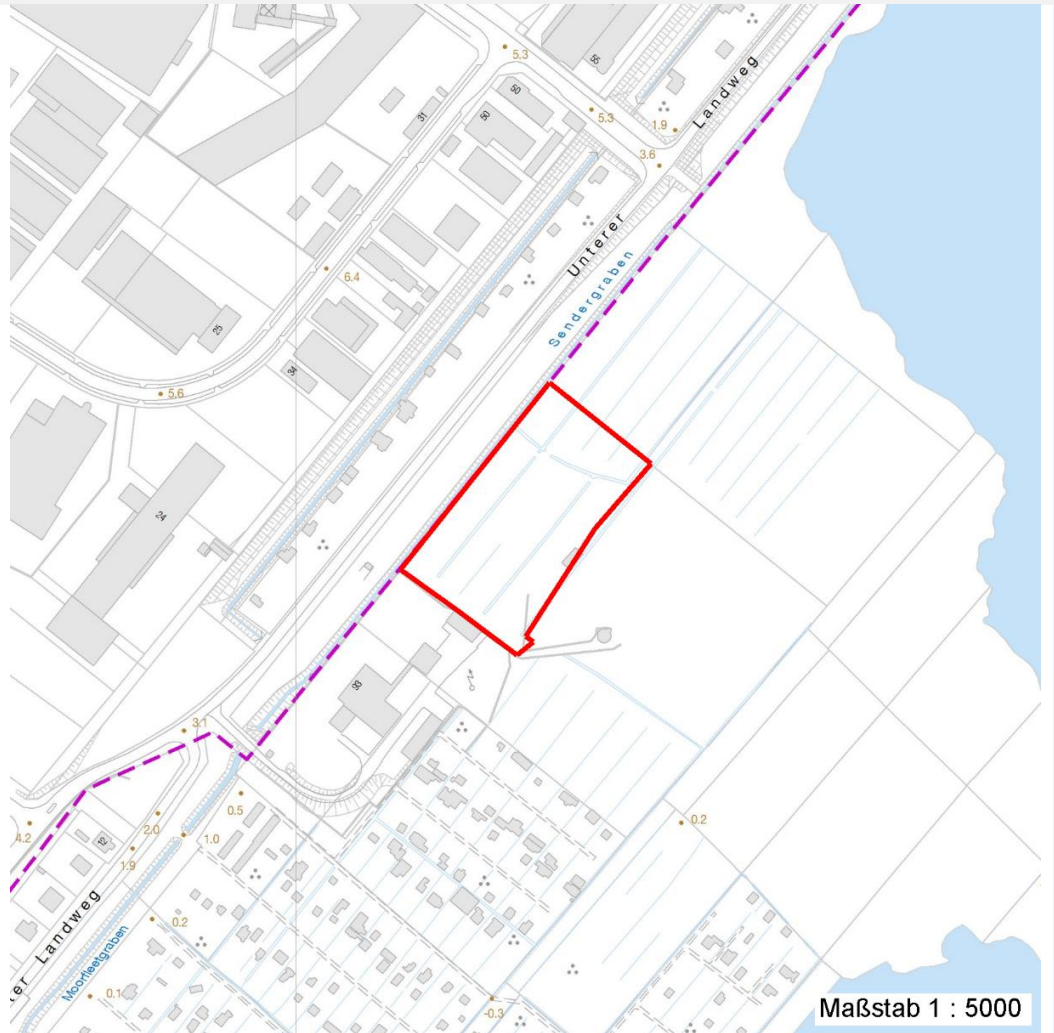
Erhebungsbogen

B

Projekt	Biotopkartierung Hamburg		Interne Nr.	132742
			DK5 DK5-GK	7230
Handlungsbedarf	Nein		DK5 - Name	Billbrook
Bearbeitung	BRA	Kopie Nein	Biotop-Nr. alt	369
Räumliche Abbildung	Fläche		Kartierung	24.08.2018
Anzahl Abschnitte	1		Fläche / Länge [m²/m]	14493,2906
			Breite (lineare Abb.) [m]	

Räumliche Lage

Karte



Weitere Erhebungsbögen

Interne Nr.	Interne Nr. Zuordnung	DK5	Biotop-Nr.	Kartierung	Zuordnung	DK5 (GK)	Biotop-Nr. (alt)
132742	46961	7230	123	19.10.2009	<	7232	10138

Zuordnung: N = nachfolgende Kartierung, K = weitere Kartierungen (zeitlich vorher oder nachher)

Foto

Interne Nr.	Index	Dateiname	Aufnahmerichtung
72856	0	7230_369_240818_1.JPG	

Weitere Angaben

Merkmal	Wert
---------	------

Auswertung

Erhebungsbogen

B

Projekt	Biotopkartierung Hamburg	Interne Nr.	132742
		DK5 DK5-GK	7230
Handlungsbedarf	Nein	DK5 - Name	Billbrook
Bearbeitung	BRA	Biotop-Nr. alt	369
Räumliche Abbildung	Fläche	Kartierung	24.08.2018
Anzahl Abschnitte	1	Fläche / Länge [m²/m]	14493,2906
		Breite (lineare Abb.) [m]	

Weitere Angaben

Merkmal	Wert
Gefährdung/ Einflüsse	In der Vergangenheit offenbar Intensivnutzung und Einsatz von Wirtschaftsgrünland, erkennbar an höheren Anteilen von Glatthafer und Lieschgras.
Wertgesichtspunkte	Relativ ungestört gelegen durch die Einzäunung der Flächen auf dem NDR-Gelände, Brutvogellebensraum.
Maßnahmen	Extensive Grünlandnutzung fortsetzen, nach Möglichkeit nicht düngen, entweder zweischürige Wiesennutzung betreiben oder auch die frühere Beweidung wieder aufnehmen. Eine Beweidung könnte zur Steigerung der Artenvielfalt beitragen.
Bewertung, sonst.	
Tiere u. Pflanzen - Staatsrätemodell	6 - Exzisivgenutzte Flächen; neben Ubi quisten typische Arten
Boden - Staatsrätemodell	6 - Unverdichtete Böden mit geringer Bewirtschaftung

Foto

Fotodatei 7230_369_240818_1.JPG

Bildbeschreibung

Aufnahmerichtung

Fotodatei

Bildbeschreibung

Aufnahmerichtung



Teilflächenbeschreibung

Teilflächentyp		Teilflächen-Nr.	1
Biotoptyp	Sonstiges mesophiles Grünland	Biotoptyp	GMZ
- Zusatz	(2018)	- gesetzl. Grundl.	
FFH-LRT		FFH-LRT	
Beschreibung		Entw.potential LRT	
		Hauptfläche	Ja
		Flächenanteil	80 %
		FFH-Unters.Fläche	Nein
		Saatgutfläche	Nein

Erhebungsbogen

B

Projekt	Biotopkartierung Hamburg	Interne Nr.	132742
		DK5 DK5-GK	7230
Handlungsbedarf	Nein	DK5 - Name	Billbrook
Bearbeitung	BRA	Biotop-Nr. alt	369
Räumliche Abbildung	Fläche	Kartierung	24.08.2018
Anzahl Abschnitte	1	Fläche / Länge [m²/m]	14493,2906
		Breite (lineare Abb.) [m]	

Weitere Angaben

Merkmal	Wert
Boden	
Feuchte	6 - mäßig feucht und wechselfeucht
Reaktion	6 - schwach sauer
Stickstoffgehalt	6 - mäßig stickstoffarm bis stickstoffreich
Standort, Relief	
Belichtung	7 - halbsonnig
Veg. - Zeigerwerte	
Mahdverträglichkeit	7 - gut schnittverträglich
Futterwert	5 - ausreichende Futterqualität
Anz. Giftpflanzen	1
Anz. Wechselfeuchtezeiger	6
Anz. Überschwemmungsz.	0
Anz. Magerkeitszeiger (N < 4)	3
Anteil Magerkeitszeiger (N < 4)	7 %
Veg. - Soziologie	
BfN Schlüssel	30 - Molinio-Arrhenatheretea (Grünland-Ges.)

Zeigerwerte der Pflanzenartenliste (Auswertung)

Standort	Belichtung	halbsonnig	7,2	
Boden	Feuchte	mäßig feucht und wechselfeucht	6	
	Stickstoff (N)	mäßig stickstoffarm bis stickstoffreich	6,1	
	Reaktion	schwach sauer	6,4	
Vegetation	Mahdverträglichkeit	gut schnittverträglich	6,5	
	Zeigerwerte	Futterwert	ausreichende Futterqualität	4,9
	Wechselfeuchteanzeiger		6	
	Giftpflanzen		1	
	Überschw.anzeiger		0	

Pflanzenartenliste

Gruppe / Pflanzenart	MS	M	W	Vs	St	PA	Ph	Sz	VS	V	G	cf	§	Rote Liste			
														HH	ND	SH	D
Tracheobionta (Gefäßpflanzen)																	
Alopecurus pratensis (Wiesen-Fuchsschwanz)	7	z		-	-						-						
Arrhenatherum elatius (Glatthafer)	7	z		-	-						-						
Carex hirta (Behaarte Segge)	7	z		-	-						-						
Cirsium arvense (Acker-Kratzdistel)	7	w		-	-						-						
Convolvulus arvensis (Acker-Winde)	7	w		-	-						-						
Dactylis glomerata (Wiesen-Knäuelgras)	7	w		-	-						-						
Elymus repens (Gewöhnliche Quecke)	7	h		-	-						-						
Equisetum arvense (Acker-Schachtelhalm)	7	w		-	-						-						
Festuca rubra (Rot-Schwingel)	7	z		-	-						-						
Hieracium sabaudum (Savoyer Habichtskraut)	7	w		-	-						-						
Holcus lanatus (Wolliges Honiggras)	7	z		-	-						-						
Hypericum perforatum (Echtes Johanniskraut)	7	w		-	-						-						
Juncus effusus (Flatter-Binse)	7	w		-	-						-						
Lathyrus pratensis (Wiesen-Platterbse)	7	w		-	-						-						

Erhebungsbogen

B

Projekt	Biotopkartierung Hamburg	Interne Nr.	132742
		DK5 DK5-GK	7230
		DK5 - Name	Billbrook
Handlungsbedarf	Nein	Biotop-Nr. alt	369
Bearbeitung	BRA	Kartierung	24.08.2018
Räumliche Abbildung	Fläche	Fläche / Länge [m²/m]	14493,2906
Anzahl Abschnitte	1	Breite (lineare Abb.) [m]	

Pflanzenartenliste

Gruppe / Pflanzenart	MS	M	W	Vs	St	PA	Ph	Sz	VS	V	G	cf	§	Rote Liste				
														HH	ND	SH	D	
Lolium perenne (Ausdauerndes Weidelgras)	7	z		-	-						-							
Lotus pedunculatus (Sumpf-Hornklee)	7	w		-	-						-							V
Persicaria amphibia (Wasser-Knöterich)	7	w		-	-						-							
Persicaria maculosa (Floh-Knöterich)	7	w		-	-						-							
Phalaris arundinacea (Rohr-Glanzgras)	7	z		-	-						-							
Phleum pratense (Wiesen-Lieschgras)	7	z		-	-						-							
Rumex acetosa (Großer Sauerampfer)	7	z		-	-						-							
Rumex crispus (Krauser Ampfer)	7	z		-	-						-							
Senecio jacobaea (Jakobs-Greiskraut)	7	w		-	-						-							
Taraxacum spec. (Löwenzahn)	7	z		-	-						-							
Trifolium repens (Weiß-Klee)	7	w		-	-						-							
Vicia cracca (Vogel-Wicke)	7	w		-	-						-							
Vicia sepium (Zaun-Wicke)	7	w		-	-						-							
Anzahl Rote Liste Arten													1					
Anzahl Arten													27					

MS: Mengensystem; M: Mengenangabe, W: Bewertung der Art (FFH-Monitoring), Vs: Vegetationsschicht, St: Status, PA: Autor Phänologie; Ph: Phänologie, Sz: Soziabilität, VS: Vitalitätssystem; V: Vitalität, G: Geschlecht, cf: unsichere Bestimmung, §: Schutz nach BNatSchG, HH: Rote Liste Hamburg, Nds: Rote Liste Niedersachsen, SH: Rote Liste Schleswig-Holstein, D: Rote Liste Deutschland

Teilflächenbeschreibung

Teilflächentyp		Teilflächen-Nr.	2
Biotoptyp	Nährstoffreicher Graben mit Stillgewässercharakter (2018)	Biotoptyp	FGR
- Zusatz		- gesetzl. Grundl.	(§ 30 (2) 1.2)
FFH-LRT		FFH-LRT	
Beschreibung		Entw.potential LRT	
		Hauptfläche	
		Flächenanteil	20 %
		FFH-Unters.Fläche	Nein
		Saatgutfläche	Nein

Erhebungsbogen

B

Projekt	Biotopkartierung Hamburg		Interne Nr.	132742
			DK5 DK5-GK	7230
Handlungsbedarf	Nein		DK5 - Name	Billbrook
Bearbeitung	BRA	Kopie	Biotop-Nr. alt	369
Räumliche Abbildung	Fläche	Nein	Kartierung	24.08.2018
Anzahl Abschnitte	1		Fläche / Länge [m²/m]	14493,2906
			Breite (lineare Abb.) [m]	

Weitere Angaben

Merkmal	Wert
Boden	
Feuchte	8 - naß
Reaktion	6 - schwach sauer
Stickstoffgehalt	6 - mäßig stickstoffarm bis stickstoffreich
Standort, Relief	
Belichtung	8 - sonnig
Veg. - Zeigerwerte	
Anz. Wechselfeuchtezeiger	2
Anz. Überschwemmungsz.	1
Anz. Magerkeitszeiger (N < 4)	0
Anteil Magerkeitszeiger (N < 4)	0 %
Veg. - Soziologie	
BfN Schlüssel	21.0.01 - Agrostietalia stoloniferae (Flut- und Feuchtpionierassen) 27.0.01 - Phragmitetalia (Röhrichte und Großseggenrieder) 30.0.01 - Molinietalia caeruleae (Feuchtwiesen)

Zeigerwerte der Pflanzenartenliste (Auswertung)

Standort	Belichtung	sonnig	7,7
Boden	Feuchte	naß	7,7
	Stickstoff (N)	mäßig stickstoffarm bis stickstoffreich	6,2
	Reaktion	schwach sauer	6
Vegetation	Mahdverträglichkeit	mäßig schnittverträglich (erster Schnitt nicht vor 1. Juli)	4,5
Zeigerwerte	Futterwert	geringwertiges Futter	2,9
	Wechselfeuchteanzeiger		2
	Giftpflanzen		0
	Überschw.anzeiger		1

Pflanzenartenliste

Gruppe / Pflanzenart	MS	M	W	Vs	St	PA	Ph	Sz	VS	V	G	cf	§	Rote Liste			
														HH	ND	SH	D
Tracheobionta (Gefäßpflanzen)																	
Artemisia vulgaris (Gewöhnlicher Beifuß)	7	w		-	-						-						
Barbarea vulgaris (Echtes Barbenkraut)	7	w		-	-						-						
Carex acuta (Schlank-Segge)	7	z		-	-						-				V		
Carex hirta (Behaarte Segge)	7	h		-	-						-						
Chenopodium polyspermum (Vielsamiger Gänsefuß)	7	w		-	-						-						
Cirsium arvense (Acker-Kratzdistel)	7	w		-	-						-						
Glyceria maxima (Wasser-Schwaden)	7	h		-	-						-						
Holcus lanatus (Wolliges Honiggras)	7	w		-	-						-						
Juncus effusus (Flatter-Binse)	7	h		-	-						-						
Phalaris arundinacea (Rohr-Glanzgras)	7	h		-	-						-						
Rumex acetosa (Großer Sauerampfer)	7	w		-	-						-						

Erhebungsbogen

B

Projekt	Biotopkartierung Hamburg	Interne Nr.	132742
		DK5 DK5-GK	7230
		DK5 - Name	Billbrook
Handlungsbedarf	Nein	Biotop-Nr. alt	369
Bearbeitung	BRA	Kartierung	24.08.2018
Räumliche Abbildung	Fläche	Fläche / Länge [m²/m]	14493,2906
Anzahl Abschnitte	1	Breite (lineare Abb.) [m]	

Pflanzenartenliste

Gruppe / Pflanzenart	MS	M	W	Vs	St	PA	Ph	Sz	VS	V	G	cf	§	Rote Liste			
														HH	ND	SH	D
Anzahl Rote Liste Arten														1			
Anzahl Arten														11			

MS: Mengensystem; M: Mengenangabe, W: Bewertung der Art (FFH-Monitoring), Vs: Vegetationsschicht, St: Status, PA: Autor Phänologie; Ph: Phänologie, Sz: Soziabilität, VS: Vitalitätssystem; V: Vitalität, G: Geschlecht, cf: unsichere Bestimmung, §: Schutz nach BNatSchG, HH: Rote Liste Hamburg, Nds: Rote Liste Niedersachsen, SH: Rote Liste Schleswig-Holstein, D: Rote Liste Deutschland