

Erhebungsbogen

B

Projekt	Biotopkartierung Hamburg	Interne Nr.	132659
		DK5 DK5-GK	7230
		DK5 - Name	Billbrook
Handlungsbedarf	Nein	Biotop-Nr. alt	363
Bearbeitung	BRA	Kartierung	09.08.2018
Räumliche Abbildung	Fläche	Fläche / Länge [m²/m]	4500,2622
Anzahl Abschnitte	1	Breite (lineare Abb.) [m]	

Gesetzlicher Schutz kein gesetzl. Schutz **kein gesetzlich geschütztes Biotop** **Schutz nur teilweise** **Nein**

Gesamtbewertung	6	Wertvoll
– Alter	7	Biotop hohen Alters, 100 bis 200 Jahre
– Belastungsgrad	6	Flächenhaft geringe oder örtlich stärkere oder Vorbelastung mit deutlichem Einfluß
– Ökolog. Funktion	6	Hohe Bedeutung in einem Biotopkomplex, für den lokalen Biotopverbund oder als Puffer
– Seltenheit	6	Seltener Biotoptyp, ohne seltene oder bedrohte Pflges., ungesättigtes Artenspektrum, reliktsche RL-Arten

Bestandsbeschreibung

Rest des alten Marschbahndammes, mit relativ steilen Böschungen, die z.T. in Pflegezyklen integriert sind. Die Krone des ehemaligen Bahndammes ist jedoch von Gehölzen bewachsen und ohne Pflege. Hier hat sich z.T. Brombeergebüsch ausgebreitet, z.T. spontane Gehölze: Robinien, Berg-Ahorn und Birken, die Stammdicken von bis zu 30 cm erreichen. Dazwischen gibt es häufiger in größerem Umfang Brombeergebüsch. Der Damm besteht zu großen Anteilen aus sandigem Material und bietet die Möglichkeit der Entwicklung von Trockenrasen, ist jedoch größtenteils dicht und hoch bewachsen, so dass insgesamt nur eine mäßige Artenvielfalt ausgebildet ist. Der Damm grenzt im Osten an den unteren Landweg, der hier recht kräftig befahren ist und stark verlärmert, mit einer kräftigen Staubeentwicklung, so dass in größerem Umfang schädliche Einflüsse von der Straße her wirksam sind. Einzelne Gehölze deuten darauf hin, dass auch eine gärtnerische Überprägung stattgefunden hat. Die offenen Bereiche haben glatterhaferwiesenartigen Charakter, der überwiegende Teil ist jedoch als Stadtgehölz entwickelt. Aus den Zeiten der Bahndammnutzung sind z.T. noch die alten Gleise erhalten, die neben der Krone den Hang herabgesackt sind - eventuell ein Hinweis darauf, dass ein Teil des Bahndammes in der Vergangenheit abgetragen worden ist.

Vorkommen an Biotoptypen

1	TF	Typ	HF	F.Anteil
2	BTYP	Biotoptyp		- gesetzl. Grundl.
3	Zusatz	Zusatz zum Biotoptypen		
4	LRT	Lebensraumtyp		
1	1		Ja	80 %
2	HGT	Naturnahes Gehölz trockener Standorte (2018)		(§ 14 (2) 2.3)
1	2			20 %
2	AKM	Halbruderale Gras- und Staudenflur mittlerer Standorte (2018)		

Räumliche Lage

Lagebeschreibung	Nordwestlich Unterer Landweg, nördlich der S-Bahn-Station Billwerder-Moorfleet		
Nachbarnutzung/en	Straße, Fußweg, Gewerbe		
Rechtswert (X)	572712	Hochwert (Y)	5930387
Bezirk	Hamburg-Mitte	Naturraum	Hamburger Hafen (Singularität) (673.02)
Stadtteil (OT-Nr.)	Billbrook(131)	Gemarkung	Billbrook(103)
Digitaler Grünplan	<input checked="" type="checkbox"/> Hafengesamtgebiet	<input type="checkbox"/> Ramsargebiet	<input type="checkbox"/> EG-Vogelschutzgeb.
Ausgleichsflächen NSG / ND / LSG	<input type="checkbox"/> Biosphärenreservat	<input type="checkbox"/> Nationalpark	<input type="checkbox"/>
FFH-GEBIET			
Wasserschutzgebiet			

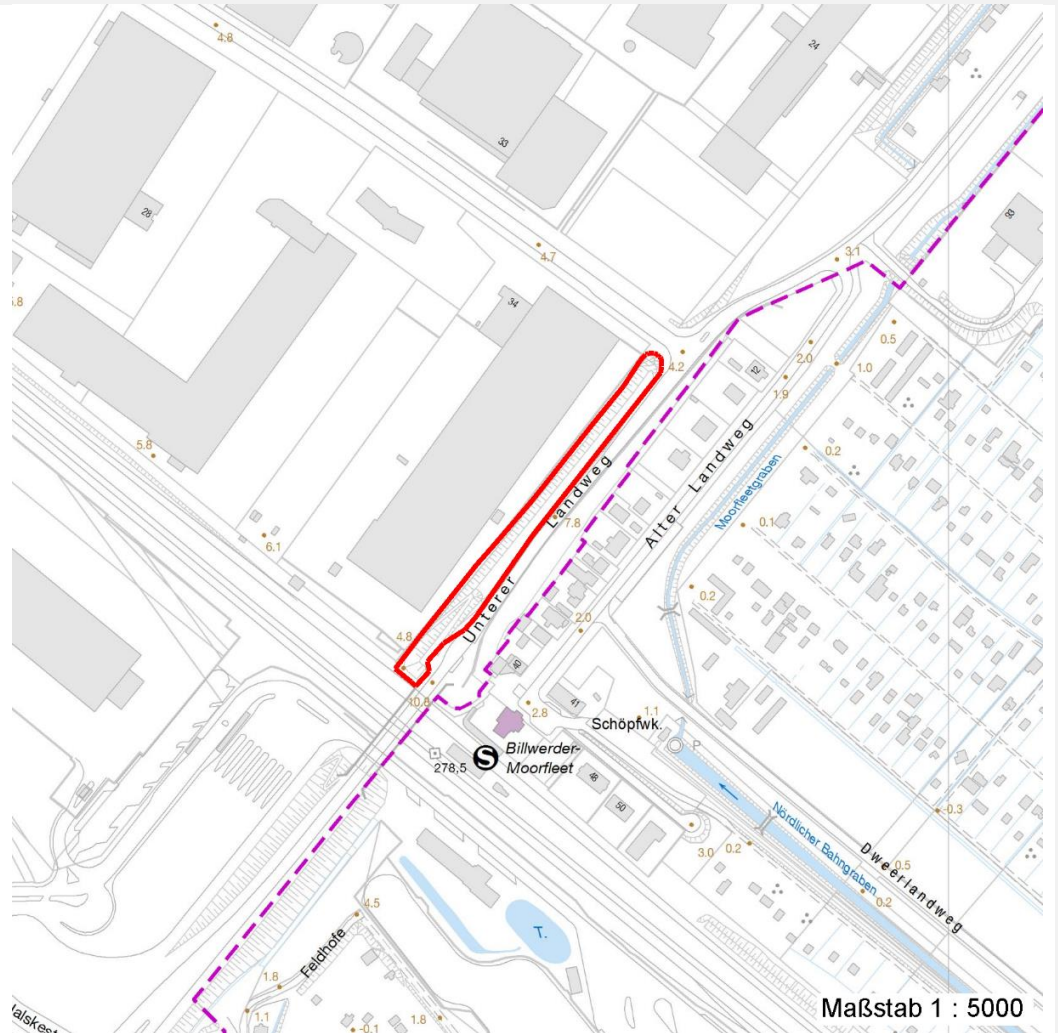
Erhebungsbogen

B

Projekt	Biotopkartierung Hamburg	Interne Nr.	132659
		DK5 DK5-GK	7230
		DK5 - Name	Billbrook
Handlungsbedarf	Nein	Biotop-Nr. alt	363
Bearbeitung	BRA	Kartierung	09.08.2018
Räumliche Abbildung	Fläche	Fläche / Länge [m²/m]	4500,2622
Anzahl Abschnitte	1	Breite (lineare Abb.) [m]	

Räumliche Lage

Karte



Weitere Erhebungsbögen

Interne Nr.	Interne Nr. Zuordnung	DK5	Biotop-Nr.	Kartierung	Zuordnung	DK5 (GK)	Biotop-Nr. (alt)
132659	47054	7230	42	19.10.2009	/	7232	10017
132659	47091	7230	78	19.10.2009	/	7232	10062
132659	47075	7230	90	19.10.2009	>	7232	10090

Zuordnung: N = nachfolgende Kartierung, K = weitere Kartierungen (zeitlich vorher oder nachher)

Foto

Interne Nr.	Index	Dateiname	Aufnahmerichtung
72564	0	7230_363_090818_1.JPG	
72565	0	7230_363_090818_4.JPG	
72566	0	7230_363_090818_3.JPG	
72567	0	7230_363_090818_2.JPG	

Erhebungsbogen

B

Projekt	Biotopkartierung Hamburg	Interne Nr.	132659
		DK5 DK5-GK	7230
Handlungsbedarf	Nein	DK5 - Name	Billbrook
Bearbeitung	BRA	Biotop-Nr. alt	363
Räumliche Abbildung	Fläche	Kartierung	09.08.2018
Anzahl Abschnitte	1	Fläche / Länge [m²/m]	4500,2622
		Breite (lineare Abb.) [m]	

Weitere Angaben

Merkmal	Wert
Auswertung	
Gefährdung/ Einflüsse	Nur mäßig artenreich, gärtnerische Überprägung, Verlärmung.
Wertgesichtspunkte	Alter Bahndamm mit vermutlich größerem Artenpotential und günstigem, magerem Standortpotential; wichtige Fläche im Biotopverbund
Maßnahmen	Die Vegetation sollte in größeren Teilen von Zeit zu Zeit abgeräumt und entfernt werden, um das trocken-magere Standortpotential zu entwickeln und die Artenvielfalt zu erhalten. Vermüllungen sollten entfernt werden. Naturferne Gehölzanteile wie Bibernelle-Rose (<i>Rosa spinosissima</i>) und Gewöhnlicher Flieder (<i>Syringa vulgaris</i>) entfernen.

Foto

Fotodatei 7230_363_090818_1.JPG

Bildbeschreibung
Aufnahmerichtung



Fotodatei 7230_363_090818_2.JPG

Bildbeschreibung
Aufnahmerichtung



Erhebungsbogen

B

Projekt	Biotopkartierung Hamburg		Interne Nr.	132659
			DK5 DK5-GK	7230
Handlungsbedarf	Nein		DK5 - Name	Billbrook
Bearbeitung	BRA	Kopie	Biotop-Nr. alt	363
Räumliche Abbildung	Fläche	Nein	Kartierung	09.08.2018
Anzahl Abschnitte	1		Fläche / Länge [m²/m]	4500,2622
			Breite (lineare Abb.) [m]	

Foto

Fotodatei 7230_363_090818_3.JPG

Bildbeschreibung
Aufnahmerichtung



Fotodatei 7230_363_090818_4.JPG

Bildbeschreibung
Aufnahmerichtung



Teilflächenbeschreibung

Teilflächentyp		Teilflächen-Nr.	1
Biotoptyp	Naturnahes Gehölz trockener Standorte (2018)	Biotoptyp	HGT
- Zusatz		- gesetzl. Grundl.	(§ 14 (2) 2.3)
FFH-LRT		FFH-LRT	
Beschreibung		Entw.potential LRT	
		Hauptfläche	Ja
		Flächenanteil	80 %
		FFH-Unters.Fläche	Nein
		Saatgutfläche	Nein

Weitere Angaben

Merkmal	Wert
Boden	
Feuchte	5 - frisch und mäßig frisch
Reaktion	7 - neutral
Stickstoffgehalt	6 - mäßig stickstoffarm bis stickstoffreich
Standort, Relief	
Belichtung	6 - halbsonnig bis halbschattig
Veg. - Zeigerwerte	
Anz. Wechselfeuchtezeiger	7
Anz. Überschwemmungsz.	1
Anz. Magerkeitszeiger (N < 4)	10
Anteil Magerkeitszeiger (N < 4)	7 %
Veg. - Soziologie	
BfN Schlüssel	19 - Artemisietea (Ausdauernde Stickstoff-Krautfluren) 30 - Molinio-Arrhenatheretea (Grünland-Ges.) 48.0.04 - Fagetalia sylvaticae (Edellaub-Mischwälder und verwandte Ges.)

Projekt	Biotopkartierung Hamburg		Interne Nr.	132659
			DK5 DK5-GK	7230
			DK5 - Name	Billbrook
Handlungsbedarf	Nein		Biotop-Nr. alt	363
Bearbeitung	BRA	Kopie	Nein	Kartierung
Räumliche Abbildung	Fläche			09.08.2018
Anzahl Abschnitte	1			Fläche / Länge [m²/m]
				4500,2622
				Breite (lineare Abb.) [m]

Zeigerwerte der Pflanzenartenliste (Auswertung)

Standort	Belichtung	halbsonnig bis halbschattig	6,4
Boden	Feuchte	frisch und mäßigfrisch	4,9
	Stickstoff (N)	mäßig stickstoffarm bis stickstoffreich	6
	Reaktion	neutral	6,7
Vegetation	Mahdverträglichkeit	schnittempfindlich bis mäßig schnittverträglich	3,7
Zeigerwerte	Futterwert	mäßige Futterqualität	4
	Wechselfeuchteanzeiger		7
	Giftpflanzen		2
	Überschw.anzeiger		1

Pflanzenartenliste

Gruppe / Pflanzenart	MS	M	W	Vs	St	PA	Ph	Sz	VS	V	G	cf	§	Rote Liste				
														HH	ND	SH	D	
Tracheobionta (Gefäßpflanzen)																		
Acer campestre (Feld-Ahorn)	7	z		-	-						-							
Acer pseudoplatanus (Berg-Ahorn)	7	h		-	-						-							
Agrostis capillaris (Rotes Straußgras)	7	w		-	-						-							
Arrhenatherum elatius (Glatthafer)	7	h		-	-						-							
Artemisia campestris (Feld-Beifuß)	7	w		-	-						-			3			3	
Artemisia vulgaris (Gewöhnlicher Beifuß)	7	w		-	-						-							
Asparagus officinalis (Spargel)	7	w		-	-						-							
Atriplex spec. (Melde)	7	w		-	-						-							
Berteroa incana (Graukresse)	7	w		-	-						-							
Betula pendula (Hänge-Birke)	7	h		-	-						-							
Calamagrostis epigejos (Land-Reitgras)	7	h		-	-						-							
Carex arenaria (Sand-Segge)	7	z		-	-						-			3			V	
Convolvulus arvensis (Acker-Winde)	7	h		-	-						-							
Cornus sanguinea (Roter Hartriegel)	7	w		-	-						-							
Corylus avellana (Haselnuss)	7	w		-	-						-							
Crataegus monogyna (Eingrifflicher Weißdorn)	7	z		-	-						-							
Crataegus subsphaericea (Verschiedenzähniger Weißdorn)	7	w		-	-						-				D			D
Daucus carota (Wilde Möhre)	7	w		-	-						-							
Elymus repens (Gewöhnliche Quecke)	7	z		-	-						-							
Epilobium spec. (Weidenröschen)	7	w		-	-						-							
Equisetum arvense (Acker-Schachtelhalm)	7	w		-	-						-							
Erigeron canadensis (Kanadisches Berufkraut)	7	w		-	-						-							
Festuca ovina (Schaf-Schwingel)	7	z		-	-						-				V		V	V
Festuca rubra (Rot-Schwingel)	7	w		-	-						-							
Fraxinus excelsior (Gewöhnliche Esche)	7	z		-	-						-							
Hedera helix (Efeu)	7	h		-	-						-							
Hieracium sabaudum (Savoyer Habichtskraut)	7	w		-	-						-							
Hypericum perforatum (Echtes Johanniskraut)	7	w		-	-						-							
Juglans regia (Echte Walnuss)	7	w		-	-						-							D
Lapsana communis (Rainkohl)	7	w		-	-						-							
Ligustrum vulgare (Gemeiner Liguster)	7	w		-	-						-							
Lonicera xylosteum (Rote Heckenkirsche)	7	w		-	-						-							
Malus domestica (Kultur-Apfel)	7	w		-	-						-							
Oenothera biennis (Gewöhnliche Nachtkerze)	7	w		-	-						-							

Erhebungsbogen

B

Projekt	Biotopkartierung Hamburg	Interne Nr.	132659
		DK5 DK5-GK	7230
Handlungsbedarf	Nein	DK5 - Name	Billbrook
Bearbeitung	BRA	Biotop-Nr. alt	363
Räumliche Abbildung	Fläche	Kartierung	09.08.2018
Anzahl Abschnitte	1	Fläche / Länge [m²/m]	4500,2622
		Breite (lineare Abb.) [m]	

Pflanzenartenliste

Gruppe / Pflanzenart	MS	M	W	Vs	St	PA	Ph	Sz	VS	V	G	cf	Rote Liste						
													§	HH	ND	SH	D		
Poa compressa (Platthalm-Rispengras)	7	w		-	-						-								
Poa pratensis (Wiesen-Rispengras)	7	w		-	-						-								
Poa trivialis (Gewöhnliches Rispengras)	7	w		-	-						-								
Prunus avium (Vogel-Kirsche)	7	w		-	-						-								
Prunus domestica (Kultur-Pflaume)	7	w		-	-						-								
Quercus robur (Stiel-Eiche)	7	w		-	-						-								
Ribes nigrum (Schwarze Johannisbeere)	7	w		-	-						-					V			
Rosa spinosissima (Bibernell-Rose)	7	w		-	-						-							1	3
Rubus armeniacus (Armenische Brombeere)	7	h		-	-						-								
Rubus caesius (Kratzbeere)	7	h		-	-						-								
Rumex crispus (Krauser Ampfer)	7	w		-	-						-								
Saponaria officinalis (Echtes Seifenkraut)	7	w		-	-						-								
Senecio inaequidens (Schmalblättriges Greiskraut)	7	w		-	-						-								
Senecio jacobaea (Jakobs-Greiskraut)	7	w		-	-						-								
Solanum dulcamara (Bittersüßer Nachtschatten)	7	w		-	-						-								
Solidago gigantea (Riesen-Goldrute)	7	w		-	-						-								
Sonchus oleraceus (Kohl-Gänsedistel)	7	w		-	-						-								
Sorbus aucuparia (Eberesche)	7	w		-	-						-								
Syringa vulgaris (Gewöhnlicher Flieder)	7	w		-	-						-								
Taraxacum spec. (Löwenzahn)	7	w		-	-						-								
Urtica dioica (Große Brennnessel)	7	z		-	-						-								
Verbascum thapsus (Kleinblütige Königskerze)	7	w		-	-						-								
Vicia cracca (Vogel-Wicke)	7	w		-	-						-								
Anzahl Rote Liste Arten													5	6	2				
Anzahl Arten													57						

MS: Mengensystem; M: Mengenangabe, W: Bewertung der Art (FFH-Monitoring), Vs: Vegetationsschicht, St: Status, PA: Autor Phänologie; Ph: Phänologie, Sz: Soziabilität, VS: Vitalitätssystem; V: Vitalität, G: Geschlecht, cf: unsichere Bestimmung, §: Schutz nach BNatSchG, HH: Rote Liste Hamburg, ND: Rote Liste Niedersachsen, SH: Rote Liste Schleswig-Holstein, D: Rote Liste Deutschland

Teilflächenbeschreibung

Teilflächentyp		Teilflächen-Nr.	2
Biototyp	Halbruderale Gras- und Staudenflur mittlerer Standorte (2018)	Biototyp	AKM
- Zusatz		- gesetzl. Grundl.	
FFH-LRT		FFH-LRT	
Beschreibung		Entw.potential LRT	
		Hauptfläche	
		Flächenanteil	20 %
		FFH-Unters.Fläche	Nein
		Saatgutfläche	Nein