

Erhebungsbogen

B

Projekt	Biotopkartierung Hamburg	Interne Nr.	132644
		DK5 DK5-GK	7230
		DK5 - Name	Billbrook
Handlungsbedarf	Nein	Biotop-Nr. alt	350
Bearbeitung	BRA	Kartierung	05.08.2018
Räumliche Abbildung	Fläche	Fläche / Länge [m²/m]	8201,7183
Anzahl Abschnitte	1	Breite (lineare Abb.) [m]	

Gesetzlicher Schutz **Schutz nur teilweise** **Nein**

Gesamtbewertung	6	Wertvoll
– Alter	5	Biotop mittleren Alters, 20 bis 50 Jahre
– Belastungsgrad	6	Flächenhaft geringe oder örtlich stärkere oder Vorbelastung mit deutlichem Einfluß
– Ökolog. Funktion	8	Wertbestimmender Bestandteil eines wertvollen Biotopkomplexes oder für den regionalen Biotopverbund.
– Seltenheit	5	Seltener Biotoptyp, floristisch stark verarmt, ohne seltener Pflges. od. verbr. artenreicher Biotoptyp

Bestandsbeschreibung

Alte Brachfläche in einem Kleingartengebiet, zentral und in den Randbereichen regelmäßig als Kompostplatz genutzt. Im Südwesten mit Übergängen zu einem benachbarten Spielplatz. Im Süden mit einzelnen, eingebrachten, vermutlich gepflanzten Gehölzen, im übrigen spontanes Gebüsch aus verschiedenen Weidenarten und überwiegend krautig bestimmt im wesentlichen von Goldrutenfluren und Landreitgrasfluren, überwachsen von Schleierfluren aus Zaunwinde. Mit Wuchshöhen zwischen 1 und 1,5 m, etwas verfilzend. Zentral mit aktuell neuen Ablagerungen von Verbrennungsmaterial für das Osterfeuer und recht umfangreichen Ablagerungen von Gartenabfällen. Durch die gepflanzten und spontan aufgewachsenen Gehölze insgesamt recht strukturreich, am Boden feucht mit dem ehemaligen Beet-Graben-Relief der früheren Marschen mit ehemaliger Grünlandnutzung, teils auch mit feuchtem Standortpotenzial für die Entwicklung von Röhrichten und Feuchtwiesen.

Vorkommen an Biotoptypen

1	TF	Typ	HF	F.Anteil
2	BTYP	Biotoptyp		- gesetzl. Grundl.
3	Zusatz	Zusatz zum Biotoptypen		
4	LRT	Lebensraumtyp		
1	1		Ja	100 %
2	AKM	Halbruderale Gras- und Staudenflur mittlerer Standorte (2018)		

Räumliche Lage

Lagebeschreibung	Westlich der Baggerseen, nordöstlich des Kleingartengebietes		
Nachbarnutzung/en	Kleingärten, Kiesabbau, Lagerflächen		
Rechtswert (X)	573242	Hochwert (Y)	5930445
Bezirk	Bergedorf	Naturraum	Vier- und Marschlande (673.10)
Stadtteil (OT-Nr.)	Billwerder (611)	Gemarkung	Billwerder (604)
Digitaler Grünplan	<input checked="" type="checkbox"/> Hafengesamtgebiet	<input type="checkbox"/> Ramsargebiet	<input type="checkbox"/> EG-Vogelschutzgeb.
Ausgleichsflächen	<input type="checkbox"/> Biosphärenreservat	<input type="checkbox"/> Nationalpark	<input type="checkbox"/>
NSG / ND / LSG			
FFH-GEBIET			
Wasserschutzgebiet			

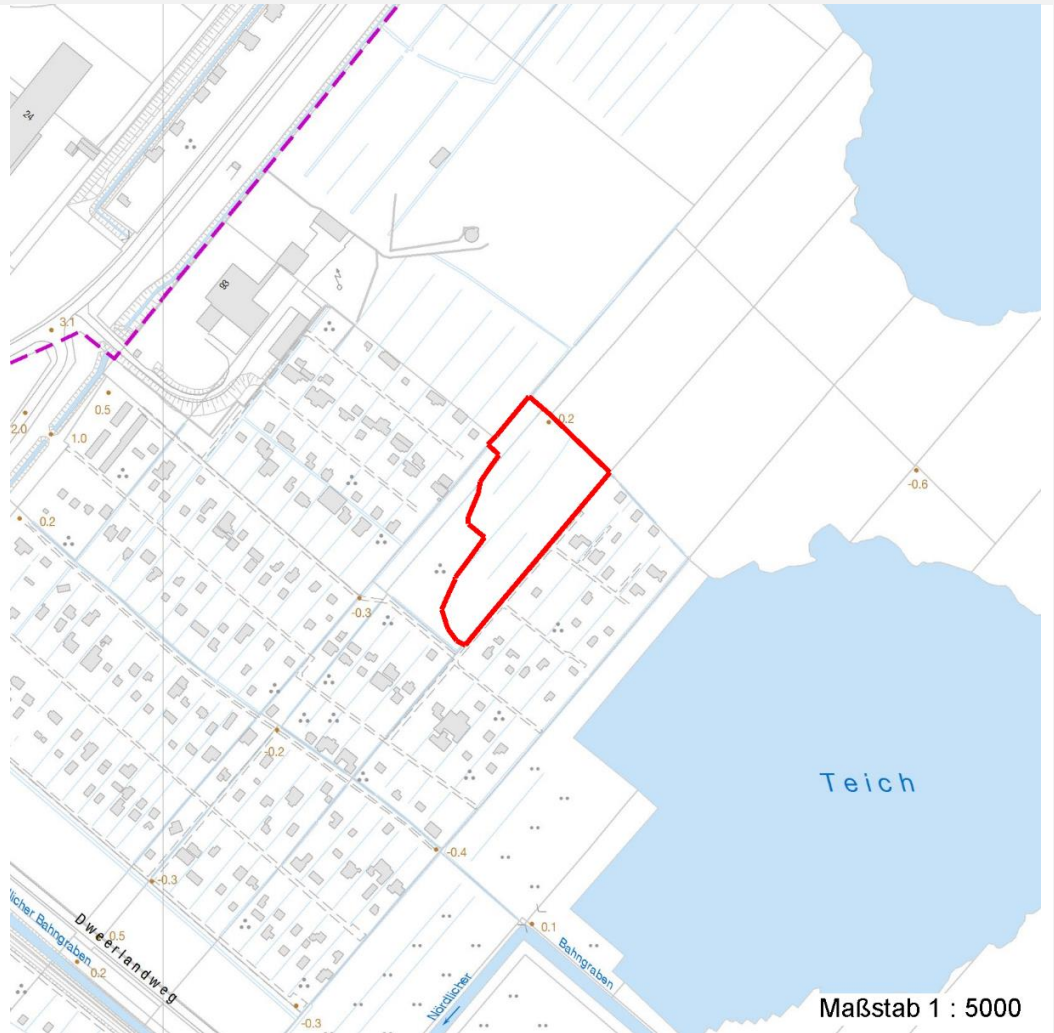
Erhebungsbogen

B

Projekt	Biotopkartierung Hamburg		Interne Nr.	132644
			DK5 DK5-GK	7230
			DK5 - Name	Billbrook
Handlungsbedarf	Nein		Biotop-Nr. alt	350
Bearbeitung	BRA	Kopie	Nein	Kartierung
Räumliche Abbildung	Fläche			05.08.2018
Anzahl Abschnitte	1			Fläche / Länge [m²/m]
				8201,7183
				Breite (lineare Abb.) [m]

Räumliche Lage

Karte



Weitere Erhebungsbögen

Interne Nr.	Interne Nr. Zuordnung	DK5	Biotop-Nr.	Kartierung	Zuordnung	DK5 (GK)	Biotop-Nr. (alt)
132644	47089	7230	44	19.10.2009	/	7232	10020
132644	47039	7230	112	19.10.2009	/	7232	10116

Zuordnung: N = nachfolgende Kartierung, K = weitere Kartierungen (zeitlich vorher oder nachher)

Foto

Interne Nr.	Index	Dateiname	Aufnahmerichtung
72507	0	7230_350_050818_2.JPG	
72508	0	7230_350_050818_1.JPG	

Weitere Angaben

Merkmal	Wert
---------	------

Auswertung

26.09.2022

Erhebungsbogen

B

Projekt	Biotopkartierung Hamburg	Interne Nr.	132644
		DK5 DK5-GK	7230
Handlungsbedarf	Nein	DK5 - Name	Billbrook
Bearbeitung	BRA	Biotop-Nr. alt	350
Räumliche Abbildung	Fläche	Kartierung	05.08.2018
Anzahl Abschnitte	1	Fläche / Länge [m²/m]	8201,7183
		Breite (lineare Abb.) [m]	

Weitere Angaben

Merkmal	Wert
Gefährdung/ Einflüsse Wertgesichtspunkte	Starke Vermüllungen durch die angrenzende Kleingartennutzung. Strukturreich, in Teilen sehr unzugänglich, mäßig artenreich (die Artenliste ist vermutlich noch deutlich länger als aktuell erkennbar).
zoologisch bedeutsame Strukturen Bedeutung für Tiergruppe	Hochwüchsige Gras- und Krautfluren Amphibien, Sommerquartiere Vögel Insekten, allgemein
Maßnahmen	Flächen weiter der Sukzession überlassen, auch eingelagertes Roden der Gehölze ist angemessen. Die Gartenabfälle sollen nach Möglichkeit auf dem eigenen Komposthaufen kompostiert werden und nicht in der Landschaft deponiert.
Bewertung, sonst.	
Tiere u. Pflanzen - Staatsrätemodell	8 - Nicht oder extensivgenutzte Flächen mit Bedeutung für zurückgehende Arten; vereinzelt RL-Arten
Boden - Staatsrätemodell	8 - Unverdichtete Böden mit geringer Bewirtschaftung

Foto

Fotodatei 7230_350_050818_1.JPG
Bildbeschreibung
Aufnahmerichtung



Fotodatei 7230_350_050818_2.JPG
Bildbeschreibung
Aufnahmerichtung



Teilflächenbeschreibung

Teilflächentyp	Halbruderale Gras- und Staudenflur mittlerer Standorte (2018)	Teilflächen-Nr.	1
Biototyp		Biototyp	AKM
- Zusatz		- gesetzl. Grundl.	
FFH-LRT		FFH-LRT	
Beschreibung		Entw.potential LRT	
		Hauptfläche	Ja
		Flächenanteil	100 %
		FFH-Unters.Fläche	Nein
		Saatgutfläche	Nein

Erhebungsbogen

B

Projekt	Biotopkartierung Hamburg	Interne Nr.	132644
		DK5 DK5-GK	7230
		DK5 - Name	Billbrook
Handlungsbedarf	Nein	Biotop-Nr. alt	350
Bearbeitung	BRA	Kartierung	05.08.2018
Räumliche Abbildung	Fläche	Fläche / Länge [m²/m]	8201,7183
Anzahl Abschnitte	1	Breite (lineare Abb.) [m]	

Weitere Angaben

Merkmal	Wert
Boden	
Feuchte	6 - mäßig feucht und wechselfeucht
Reaktion	7 - neutral
Stickstoffgehalt	7 - stickstoffreich
Standort, Relief	
Belichtung	7 - halbsonnig
Veg. - Zeigerwerte	
Anz. Wechselfeuchtezeiger	8
Anz. Überschwemmungsz.	7
Anz. Magerkeitszeiger (N < 4)	0
Anteil Magerkeitszeiger (N < 4)	0 %
Veg. - Soziologie	
BfN Schlüssel	19 - Artemisietaea (Ausdauernde Stickstoff-Krautfluren) 27.0.01 - Phragmitetalia (Röhrichte und Großseggenrieder) 30.0.02 - Arrhenatheretalia (Gedüngte Frischwiesen und -weiden)

Zeigerwerte der Pflanzenartenliste (Auswertung)

Standort	Belichtung	halbsonnig	6,9
Boden	Feuchte	mäßig feucht und wechselfeucht	6,3
	Stickstoff (N)	stickstoffreich	7,5
	Reaktion	neutral	7,1
Vegetation	Mahdverträglichkeit	mäßig schnittverträglich (erster Schnitt nicht vor 1. Juli)	4,5
Zeigerwerte	Futterwert	geringwertiges Futter	3,1
	Wechselfeuchteanzeiger		8
	Giftpflanzen		0
	Überschw.anzeiger		7

Pflanzenartenliste

Gruppe / Pflanzenart	MS	M	W	Vs	St	PA	Ph	Sz	VS	V	G	cf	§	Rote Liste			
														HH	ND	SH	D
Tracheobionta (Gefäßpflanzen)																	
Acer pseudoplatanus (Berg-Ahorn)	7	w	-	-							-						
Aegopodium podagraria (Giersch)	7	z	-	-							-						
Aesculus hippocastanum (Gewöhnliche Rosskastanie)	7	w	-	-							-						
Alnus glutinosa (Schwarz-Erle)	7	w	-	-							-						
Alopecurus pratensis (Wiesen-Fuchsschwanz)	7	w	-	-							-						
Anthriscus sylvestris (Wiesen-Kerbel)	7	w	-	-							-						
Calamagrostis epigejos (Land-Reitgras)	7	z	-	-							-						
Calystegia sepium (Zaun-Winde)	7	h	-	-							-						
Carex hirta (Behaarte Segge)	7	w	-	-							-						
Carpinus betulus (Hainbuche)	7	w	-	-							-						
Cirsium arvense (Acker-Kratzdistel)	7	w	-	-							-						
Cornus alba (Weißer (Tartarischer) Hartriegel)	7	w	-	-							-						
Corylus avellana (Haselnuss)	7	w	-	-							-						
Crataegus monogyna (Eingrifflicher Weißdorn)	7	w	-	-							-						

Erhebungsbogen

B

Projekt	Biotopkartierung Hamburg		Interne Nr.	132644
			DK5 DK5-GK	7230
			DK5 - Name	Billbrook
Handlungsbedarf	Nein		Biotop-Nr. alt	350
Bearbeitung	BRA	Kopie	Nein	Kartierung
Räumliche Abbildung	Fläche			05.08.2018
Anzahl Abschnitte	1			Fläche / Länge [m²/m]
				8201,7183
				Breite (lineare Abb.) [m]

Pflanzenartenliste

Gruppe / Pflanzenart	MS	M	W	Vs	St	PA	Ph	Sz	VS	V	G	cf	§	Rote Liste				
														HH	ND	SH	D	
Dactylis glomerata (Wiesen-Knäuelgras)	7	w		-	-						-							
Elymus repens (Gewöhnliche Quecke)	7	z		-	-						-							
Epilobium ciliatum (Drüsiges Weidenröschen)	7	w		-	-						-							
Epilobium hirsutum (Zottiges Weidenröschen)	7	z		-	-						-							
Fraxinus excelsior (Gewöhnliche Esche)	7	w		-	-						-							
Galeopsis tetrahit (Gewöhnlicher Hohlzahn)	7	w		-	-						-							
Glechoma hederacea (Gundermann)	7	z		-	-						-							
Glyceria maxima (Wasser-Schwaden)	7	w		-	-						-							
Impatiens parviflora (Kleinblütiges Springkraut)	7	w		-	-						-							
Juncus effusus (Flatter-Binse)	7	w		-	-						-							
Lolium perenne (Ausdauerndes Weidelgras)	7	w		-	-						-							
Miscanthus sacchariflorus (Chinaschilf)	7	w		-	-						-							
Persicaria amphibia (Wasser-Knöterich)	7	w		-	-						-							
Phalaris arundinacea (Rohr-Glanzgras)	7	w		-	-						-							
Poa palustris (Sumpf-Rispengras)	7	w		-	-						-							
Poa pratensis (Wiesen-Rispengras)	7	w		-	-						-							
Poa trivialis (Gewöhnliches Rispengras)	7	w		-	-						-							
Populus alba (Silber-Pappel)	7	w		-	-						-							
Populus trichocarpa (Westliche Balsam-Pappel)	7	w		-	-						-							
Prunus padus (Echte Traubenkirsche)	7	w		-	-						-							
Quercus robur (Stiel-Eiche)	7	w		-	-						-							
Quercus rubra (Rot-Eiche)	7	w		-	-						-							
Ranunculus repens (Kriechender Hahnenfuß)	7	w		-	-						-							
Rorippa sylvestris (Wilde Sumpfkresse)	7	w		-	-						-							
Rubus armeniacus (Armenische Brombeere)	7	w		-	-						-							
Rubus idaeus (Himbeere)	7	w		-	-						-							
Salix caprea (Sal-Weide)	7	z		-	-						-							
Salix cinerea (Grau-Weide)	7	w		-	-						-							
Salix triandra (Mandel-Weide)	7	w		-	-						-							
Salix x sepulcralis (Trauer-Weide)	7	w		-	-						-							
Sambucus nigra (Schwarzer Holunder)	7	z		-	-						-							
Solidago gigantea (Riesen-Goldrute)	7	w		-	-						-							
Sonchus asper (Rauhe Gänsedistel)	7	w		-	-						-							
Sonchus oleraceus (Kohl-Gänsedistel)	7	w		-	-						-							
Spiraea x billardii (Weiden-Spierstrauch)	7	w		-	-						-	X						
Symphotrichum novi-belgii (Neubelgische Aster)	7	w		-	-						-							
Taraxacum spec. (Löwenzahn)	7	w		-	-						-							
Tussilago farfara (Huflattich)	7	w		-	-						-							
Urtica dioica (Große Brennnessel)	7	z		-	-						-							
Vicia cracca (Vogel-Wicke)	7	w		-	-						-							
	Anzahl Rote Liste Arten																	
	Anzahl Arten													54				

MS: Mengensystem; M: Mengenangabe, W: Bewertung der Art (FFH-Monitoring), Vs: Vegetationsschicht, St: Status, PA: Autor Phänologie; Ph: Phänologie, Sz: Soziabilität, VS: Vitalitätssystem; V: Vitalität, G: Geschlecht, cf: unsichere Bestimmung, §: Schutz nach BNatSchG, HH: Rote Liste Hamburg, Nds: Rote Liste Niedersachsen, SH: Rote Liste Schleswig-Holstein, D: Rote Liste Deutschland