

Erhebungsbogen

B

Projekt	Biotopkartierung Hamburg		Interne Nr.	132637
			DK5 DK5-GK	7230
			DK5 - Name	Billbrook
Handlungsbedarf	Nein		Biotop-Nr. alt	343
Bearbeitung	BRA	Kopie	Kartierung	02.08.2018
Räumliche Abbildung	Fläche	Nein	Fläche / Länge [m²/m]	2181,4929
Anzahl Abschnitte	1		Breite (lineare Abb.) [m]	

Gesetzlicher Schutz § 30 (2) 1.2 Natürliche oder naturnahe stehende Gewässer **Schutz nur teilweise** Ja

Gesamtbewertung	6	Wertvoll
– Alter	7	Biotop hohen Alters, 100 bis 200 Jahre
– Belastungsgrad	5	Flächenhaft mittlere oder örtlich starke Belastung
– Ökolog. Funktion	6	Hohe Bedeutung in einem Biotopkomplex, für den lokalen Biotopverbund oder als Puffer
– Seltenheit	5	Seltener Biotoptyp, floristisch stark verarmt, ohne seltener Pflges. od. verbr. artenreicher Biotoptyp

Bestandsbeschreibung

Hauptgraben im Gebiet, parallel zu einem Feldweg und am Nordufer des Baggersees verlaufend, diesen abschirmend. An der Geländeoberfläche um 3 bis 4 m breite Grabenstruktur, an der Sohle etwa 1 m bis 1,50 m breit, derzeit noch wenig wasserführend. Gegenüber dem Optimalwasserstand derzeit entlang des Weges im Osten um rund 30 bis 40 cm abgesenkt. Die Uferpartien mäßig steil geneigt, auf jeweils rund 0,5 m Breite gewässertypisch von Röhrichtarten bewachsen. Teilweise recht kräftig überschattet durch sich entwickelndes Weidengebüsch aus Grauweide und Korbweide und einigen weiteren Arten. Größtenteils jedoch noch besonnt, gegenwärtig recht hoch aufgewachsen in den Ufern, mit halbruderalen Gras- und Staudenfluren bzw. feuchten Hochstaudenfluren, mit höheren Anteilen von Blutweiderich und Sumpf-Schwertlilie. Das Gewässer selber ist zumindest am Weg im Osten stark eisenockerbelastet, mit einem Schmierfilm auf der Wasseroberfläche, starker Rotverfärbung, aber auch Wasserpflanzenbeständen, die sich erhalten konnten v.a. aus Wasserpest und Wasserfeder.

Damit ist der Graben zumindest in Teilabschnitten als Wasserpest Laichkraut Graben anzusprechen und unterliegt dem gesetzlichen Schutz gemäß § 30 BNatSchG in Verbindung mit § 14 HmbBNatSchAG.

Vorkommen an Biotoptypen

1	TF	Typ	HF	F.Anteil
2	BTYP	Biotoptyp		- gesetzl. Grundl.
3	Zusatz	Zusatz zum Biotoptypen		
4	LRT	Lebensraumtyp		
1	1		Ja	100 %
2	FGR	Nährstoffreicher Graben mit Stillgewässercharakter (2018)		(§ 30 (2) 1.2)

Räumliche Lage

Lagebeschreibung	Nördlich und östlich des Baggersees			
Nachbarnutzung/en	In der Regel Brachen, im Norden auch Gartengrundstücke			
Rechtswert (X)	573829	Hochwert (Y)	5930745	
Bezirk	Bergedorf	Naturraum	Vier- und Marschlande (673.10)	
Stadtteil (OT-Nr.)	Billwerder (611)	Gemarkung	Billwerder (604)	
Digitaler Grünplan	<input type="checkbox"/> Hafengesamtgebiet	<input type="checkbox"/> Ramsargebiet	<input type="checkbox"/> EG-Vogelschutzgeb.	<input type="checkbox"/>
Ausgleichsflächen	<input checked="" type="checkbox"/> Biosphärenreservat	<input type="checkbox"/> Nationalpark	<input type="checkbox"/>	<input type="checkbox"/>
NSG / ND / LSG				
FFH-GEBIET				
Wasserschutzgebiet				

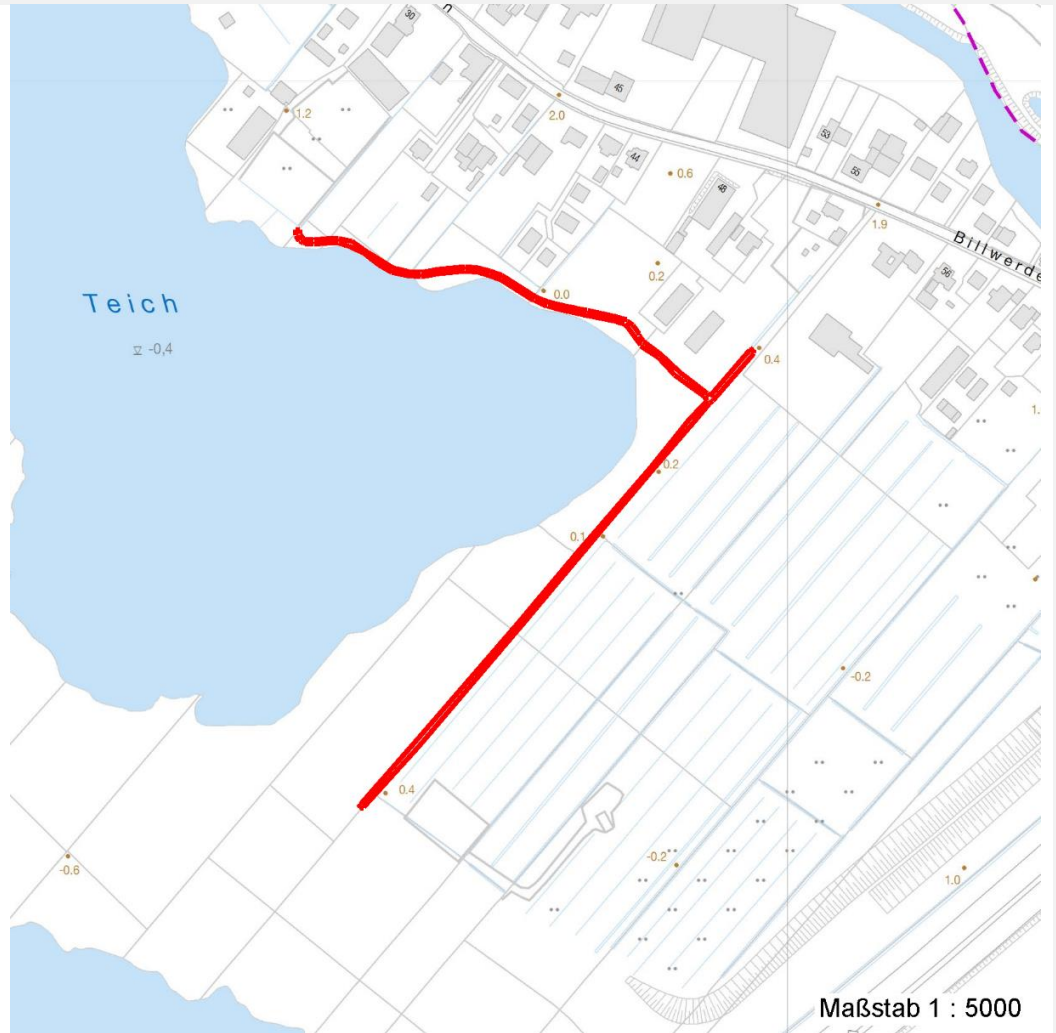
Erhebungsbogen

B

Projekt	Biotopkartierung Hamburg	Interne Nr.	132637
		DK5 DK5-GK	7230
		DK5 - Name	Billbrook
Handlungsbedarf	Nein	Biotop-Nr. alt	343
Bearbeitung	BRA	Kartierung	02.08.2018
Räumliche Abbildung	Fläche	Fläche / Länge [m²/m]	2181,4929
Anzahl Abschnitte	1	Breite (lineare Abb.) [m]	

Räumliche Lage

Karte



Weitere Erhebungsbögen

Interne Nr.	Interne Nr. Zuordnung	DK5	Biotop-Nr.	Kartierung	Zuordnung	DK5 (GK)	Biotop-Nr. (alt)
132637	46997	7230	35	19.10.2009	/	7232	10009
132637	46975	7230	116	19.10.2009	/	7232	10120
132637	47103	7230	128	24.06.2008	/	7432	10096
132637	47127	7230	165	19.10.2009	>	7232	10128

Zuordnung: N = nachfolgende Kartierung, K = weitere Kartierungen (zeitlich vorher oder nachher)

Foto

Interne Nr.	Index	Dateiname	Aufnahmerichtung
72482	0	7230_343_020818_1.JPG	
72483	0	7230_343_020818_4.JPG	
72484	0	7230_343_020818_3.JPG	
72485	0	7230_343_020818_2.JPG	

Erhebungsbogen

B

Projekt	Biotopkartierung Hamburg	Interne Nr.	132637
		DK5 DK5-GK	7230
Handlungsbedarf	Nein	DK5 - Name	Billbrook
Bearbeitung	BRA	Biotop-Nr. alt	343
Räumliche Abbildung	Fläche	Kartierung	02.08.2018
Anzahl Abschnitte	1	Fläche / Länge [m²/m]	2181,4929
		Breite (lineare Abb.) [m]	

Weitere Angaben

Merkmal	Wert
Auswertung	
Gefährdung/ Einflüsse	Entwässerung des Gebietes, Verminderung des Wasserpotenzials der angrenzenden Brachflächen, starke Eisenockerbelastung, zeitweilig zu niedriger Wasserstand.
Wertgesichtspunkte	Mäßig artenreich und blütenreich bewachsen, dauerhafte Wasserführung, Eignung als Amphibien-Lebensraum, strukturelle Bereicherung.
zoologisch bedeutsame Strukturen	Kleingewässer, wasserführende Gräben
Bedeutung für Tiergruppe	Mollusken Amphibien Wassergebundene Insekten
Maßnahmen	Die Wasserstände sollten nach Möglichkeit dauerhaft auf höherem Niveau stabil gehalten werden.

Foto

Fotodatei 7230_343_020818_1.JPG**Bildbeschreibung****Aufnahmerichtung****Fotodatei** 7230_343_020818_2.JPG**Bildbeschreibung****Aufnahmerichtung**

Erhebungsbogen

B

Projekt	Biotopkartierung Hamburg		Interne Nr.	132637	
			DK5 DK5-GK	7230	
			DK5 - Name	Billbrook	
Handlungsbedarf	Nein		Biotop-Nr. alt	343	
Bearbeitung	BRA	Kopie	Nein	Kartierung	02.08.2018
Räumliche Abbildung	Fläche			Fläche / Länge [m²/m]	2181,4929
Anzahl Abschnitte	1			Breite (lineare Abb.) [m]	

Foto

Fotodatei 7230_343_020818_3.JPG

Bildbeschreibung
Aufnahmerichtung



Fotodatei 7230_343_020818_4.JPG

Bildbeschreibung
Aufnahmerichtung



Teilflächenbeschreibung

Teilflächentyp		Teilflächen-Nr.	1
Biotoptyp	Nährstoffreicher Graben mit Stillgewässercharakter (2018)	Biotoptyp	FGR
- Zusatz		- gesetzl. Grundl.	(§ 30 (2) 1.2)
FFH-LRT		FFH-LRT	
Beschreibung		Entw.potential LRT	
		Hauptfläche	Ja
		Flächenanteil	100 %
		FFH-Unters.Fläche	Nein
		Saatgutfläche	Nein

Weitere Angaben

Merkmal	Wert
Boden	
Feuchte	9 - sehr naß
Reaktion	6 - schwach sauer
Stickstoffgehalt	6 - mäßig stickstoffarm bis stickstoffreich
Standort, Relief	
Belichtung	7 - halbsonnig
Veg. - Zeigerwerte	
Anz. Wechselfeuchtezeiger	11
Anz. Überschwemmungsz.	14
Anz. Magerkeitszeiger (N < 4)	2
Anteil Magerkeitszeiger (N < 4)	1 %
Veg. - Soziologie	
BfN Schlüssel	24.0.01 - Pota mogetonetalia pectinati (Festwurzelnende Wasserpflanzen-Ges.) 27.0.01 - Phragmitetalia (Röhrichte und Großseggenrieder) 30.0.01.03 - Filipendulion (Mädesüß-Uferfluren)

Projekt	Biotopkartierung Hamburg		Interne Nr.	132637
			DK5 DK5-GK	7230
			DK5 - Name	Billbrook
Handlungsbedarf	Nein		Biotop-Nr. alt	343
Bearbeitung	BRA	Kopie	Nein	Kartierung
Räumliche Abbildung	Fläche			02.08.2018
Anzahl Abschnitte	1			Fläche / Länge [m²/m]
				2181,4929
				Breite (lineare Abb.) [m]

Zeigerwerte der Pflanzenartenliste (Auswertung)

Standort	Belichtung	halbsonnig	7,1
Boden	Feuchte	sehr naß	9
	Stickstoff (N)	mäßig stickstoffarm bis stickstoffreich	6
	Reaktion	schwach sauer	6,4
Vegetation	Mahdverträglichkeit	schnittempfindlich bis mäßig schnittverträglich	4,3
Zeigerwerte	Futterwert	fast wertloses Futter	1,4
	Wechselfeuchteanzeiger		11
	Giftpflanzen		7
	Überschw.anzeiger		14

Pflanzenartenliste

Gruppe / Pflanzenart	MS	M	W	Vs	St	PA	Ph	Sz	VS	V	G	cf	Rote Liste				
													§	HH	ND	SH	D
Tracheobionta (Gefäßpflanzen)																	
Acer pseudoplatanus (Berg-Ahorn)	7	w		-	-						-						
Aegopodium podagraria (Giersch)	7	z		-	-						-						
Alisma plantago-aquatica (Gewöhnlicher Froschlöffel)	7	z		-	-						-						
Alliaria petiolata (Knoblauchsrauke)	7	w		-	-						-						
Alnus glutinosa (Schwarz-Erle)	7	w		-	-						-						
Alopecurus pratensis (Wiesen-Fuchsschwanz)	7	w		-	-						-						
Betula pendula (Hänge-Birke)	7	w		-	-						-						
Calamagrostis epigejos (Land-Reitgras)	7	w		-	-						-						
Callitriche palustris agg. (Artengruppe Sumpf-Wasserstern)	7	h		-	-						-				3		
Calystegia sepium (Zaun-Winde)	7	w		-	-						-						
Carex acuta (Schlank-Segge)	7	w		-	-						-					V	
Carex pseudocyperus (Scheinzyper-Segge)	7	w		-	-						-						
Cirsium arvense (Acker-Kratzdistel)	7	w		-	-						-						
Crataegus monogyna (Eingrifflicher Weißdorn)	7	w		-	-						-						
Crataegus x media (Bastard-Weißdorn)	7	w		-	-						-					D D	
Dactylis glomerata (Wiesen-Knäuelgras)	7	w		-	-						-						
Elodea canadensis (Kanadische Wasserpest)	7	z		-	-						-						
Epilobium hirsutum (Zottiges Weidenröschen)	7	w		-	-						-						
Equisetum fluviatile (Teich-Schachtelhalm)	7	w		-	-						-						
Equisetum palustre (Sumpf-Schachtelhalm)	7	w		-	-						-						
Galium aparine (Kletten-Labkraut)	7	w		-	-						-						
Galium palustre (Sumpf-Labkraut)	7	w		-	-						-						
Glechoma hederacea (Gundermann)	7	w		-	-						-						
Glyceria fluitans (Flutender Schwaden)	7	w		-	-						-						
Hottonia palustris (Wasserfeder)	7	h		-	-						-		b	V		V V	
Humulus lupulus (Hopfen)	7	w		-	-						-						
Iris pseudacorus (Gelbe Schwertlilie)	7	z		-	-						-		b				
Juncus effusus (Flutter-Binse)	7	w		-	-						-						
Lathyrus pratensis (Wiesen-Platterbse)	7	w		-	-						-						
Lysimachia thyrsoiflora (Straußblütiger Gilbweiderich)	7	w		-	-						-			3		3 V	

Erhebungsbogen

B

Projekt	Biotopkartierung Hamburg	Interne Nr.	132637
		DK5 DK5-GK	7230
Handlungsbedarf	Nein	DK5 - Name	Billbrook
Bearbeitung	BRA	Biotop-Nr. alt	343
Räumliche Abbildung	Fläche	Kartierung	02.08.2018
Anzahl Abschnitte	1	Fläche / Länge [m²/m]	2181,4929
		Breite (lineare Abb.) [m]	

Pflanzenartenliste

Gruppe / Pflanzenart	MS	M	W	Vs	St	PA	Ph	Sz	VS	V	G	cf	§	Rote Liste				
														HH	ND	SH	D	
Lysimachia vulgaris (Gewöhnlicher Gilbweiderich)	7	w		-	-						-							
Lythrum salicaria (Blut-Weiderich)	7	z		-	-						-							
Myosotis scorpioides (Sumpf-Vergissmeinnicht)	7	z		-	-						-						V	
Myosotis scorpioides agg. (Artengruppe Sumpf-vergissmeinnicht)	7	z		-	-						-						V	
Phalaris arundinacea (Rohr-Glanzgras)	7	w		-	-						-							
Phragmites australis (Schilf)	7	z		-	-						-							
Poa trivialis (Gewöhnliches Rispengras)	7	w		-	-						-							
Prunus padus (Echte Traubenkirsche)	7	w		-	-						-							
Ranunculus flammula (Brennender Hahnenfuß)	7	w		-	-						-						V	
Ranunculus repens (Kriechender Hahnenfuß)	7	z		-	-						-							
Ranunculus sceleratus (Gift-Hahnenfuß)	7	z		-	-						-							
Ribes rubrum (Rote Johannisbeere)	7	w		-	-						-							
Rosa canina (Hunds-Rose)	7	w		-	-						-							
Rubus armeniacus (Armenische Brombeere)	7	w		-	-						-							
Rubus fruticosus agg. (Artengruppe Echte Brombeere)	7	w		-	-						-							
Rubus idaeus (Himbeere)	7	w		-	-						-							
Rumex acetosa (Großer Sauerampfer)	7	w		-	-						-							
Rumex hydrolapathum (Fluss-Ampfer)	7	z		-	-						-							
Salix caprea (Sal-Weide)	7	w		-	-						-							
Salix cinerea (Grau-Weide)	7	z		-	-						-							
Salix triandra (Mandel-Weide)	7	z		-	-						-							
Salix viminalis (Korb-Weide)	7	w		-	-						-							
Sambucus nigra (Schwarzer Holunder)	7	w		-	-						-							
Scutellaria galericulata (Sumpf-Helmkraut)	7	w		-	-						-							
Solanum dulcamara (Bittersüßer Nachtschatten)	7	w		-	-						-							
Stachys palustris (Sumpf-Ziest)	7	w		-	-						-							
Symphytum officinale (Echter Beinwell)	7	w		-	-						-							
Taraxacum spec. (Löwenzahn)	7	w		-	-						-							
Typha latifolia (Breitblättriger Rohrkolben)	7	z		-	-						-							
Urtica dioica (Große Brennnessel)	7	w		-	-						-							
Anzahl Rote Liste Arten														2	1	7	3	
Anzahl Arten														60				

MS: Mengensystem; M: Mengenangabe, W: Bewertung der Art (FFH-Monitoring), Vs: Vegetationsschicht, St: Status, PA: Autor Phänologie; Ph: Phänologie, Sz: Soziabilität, VS: Vitalitätssystem; V: Vitalität, G: Geschlecht, cf: unsichere Bestimmung, §: Schutz nach BNatSchG, HH: Rote Liste Hamburg, Nds: Rote Liste Niedersachsen, SH: Rote Liste Schleswig-Holstein, D: Rote Liste Deutschland