

Erhebungsbogen

B

Projekt	Biotopkartierung Hamburg		Interne Nr.	132633
			DK5 DK5-GK	7230
			DK5 - Name	Billbrook
Handlungsbedarf	Nein		Biotop-Nr. alt	339
Bearbeitung	BRA	Kopie Nein	Kartierung	02.08.2018
Räumliche Abbildung	Fläche		Fläche / Länge [m²/m]	39737,71
Anzahl Abschnitte	1		Breite (lineare Abb.) [m]	

Gesetzlicher Schutz	§ 30 (2) 1. Natürliche oder naturnahe Bereiche fließender und stehender Binnengewässer	Schutz nur teilweise	Nein
----------------------------	---	-----------------------------	-------------

Gesamtbewertung	6	Wertvoll
– Alter	6	Biotop mittleren Alters, 50 bis 100 Jahre
– Belastungsgrad	6	Flächenhaft geringe oder örtlich stärkere oder Vorbelastung mit deutlichem Einfluß
– Ökolog. Funktion	7	Sehr hohe Bedeutung in einem Biotopkomplex, für den lokalen Biotopverbund oder als Puffer
– Seltenheit	6	Seltener Biotoptyp, ohne seltene oder bedrohte Pflges., ungesättigtes Artenspektrum, reliktsiche RL-Arten

Bestandsbeschreibung

Abschnitt der Bille, hier mit einer etwa 20 m breiten Wasserfläche und einer Tiefe zwischen ein und 2 m, meist mit schlammigem Grund und nur mäßigem Bewuchs aus Wasserpflanzen. Örtlich gibt es größere Bestände von Teichrose. die Ufer sind um 0,5-1 m hoch, auf der West- bzw. Südseite häufig verbaut und befestigt, mitunter mit Bootsstegen, teilweise naturfern bepflanzt, teils unbewachsen, mit angrenzenden Privat- und Gewerbegrundstücken. Auf der Ost- bzw. Nordseite liegen zum Teil naturnahe Brachflächen mit strukturreiche Ufer, örtlich mit Ausbildung naturnaher Röhrichte und Ufergehölze.

Der Lauf insgesamt ist noch naturnah gewunden. Das Wasser weist oft nur Sichttiefen um 0,5 m auf und ist deutlich getrübt.

Der Fluss entspricht in Teilen einem naturnahen, nährstoffreichen Flachland- oder Marschenflusses mit örtlichen Stillgewässercharakter.

Submerser Vegetation ist nur wenig und in Resten ausgebildet.

Vorkommen an Biototypen

1	TF	Typ	HF	F.Anteil
2	BTYP	Biototyp		- gesetzl. Grundl.
3	Zusatz	Zusatz zum Biototypen		
4	LRT	Lebensraumtyp		
1	1		Ja	75 %
2	FFM	Fluss, naturnah mit Beeinträchtigungen/Verbauungen (2018)		(§ 30 (2) 1.1)
1	2			25 %
2	HUZ	Sonstiger Ufergehölzsaum (2018)		(§ 30 (2) 1.1), (§ 30 (2) 1.2)

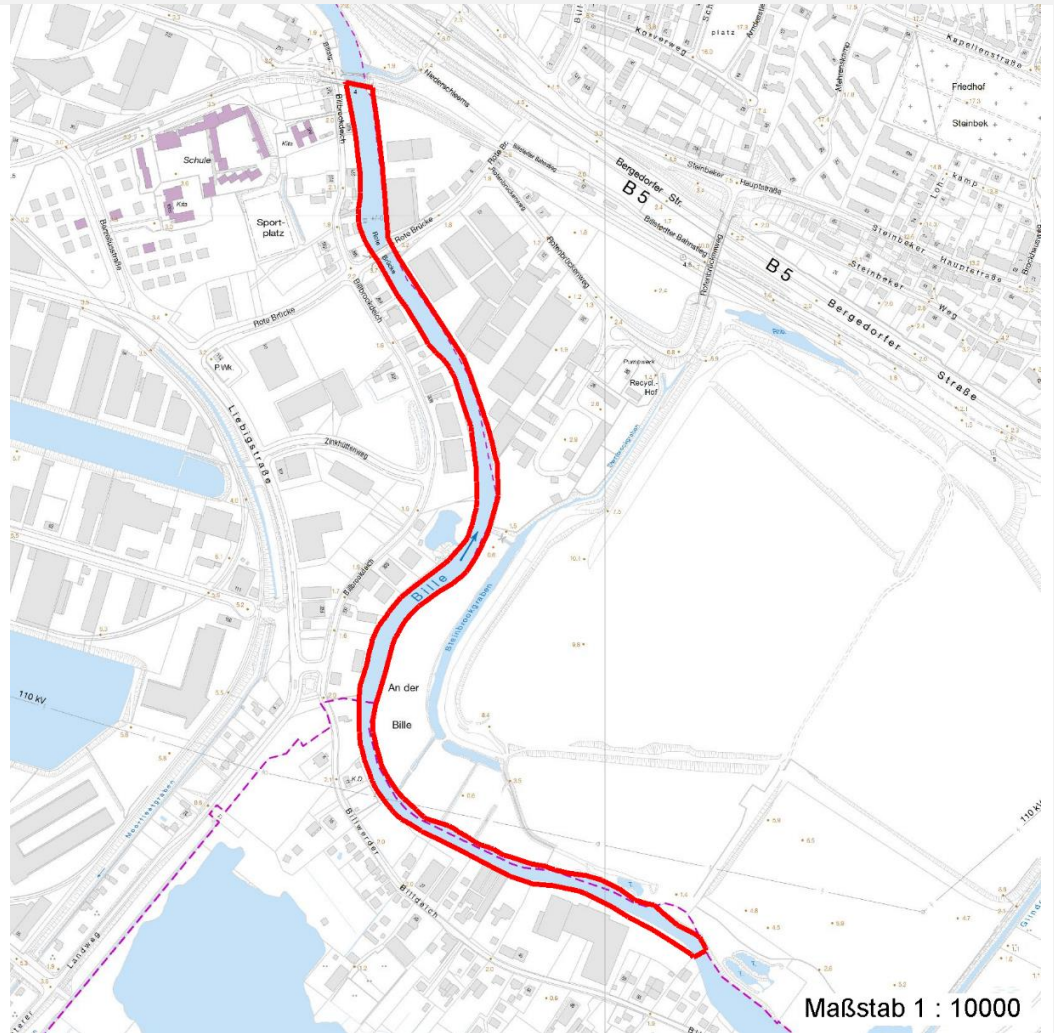
Räumliche Lage

Lagebeschreibung	Bille		
Nachbarnutzung/en	Gewerbegrundstücke, Privatgrundstücke, Brachen, naturnahe Parkanlagen		
Rechtswert (X)	573792	Hochwert (Y)	5931543
Bezirk	Hamburg-Mitte	Naturraum	Hamburger Hafen (Singularität) (673.02)
Stadtteil (OT-Nr.)	Billbrook(131)	Gemarkung	Billbrook(103)
Digitaler Grünplan	<input checked="" type="checkbox"/> Hafengesamtgebiet	<input type="checkbox"/> Ramsargebiet	<input type="checkbox"/> EG-Vogelschutzgeb.
Ausgleichsflächen	<input type="checkbox"/> Biosphärenreservat	<input type="checkbox"/> Nationalpark	<input type="checkbox"/>
NSG / ND / LSG	LSG Boberg [HH-2048 / Anteil: 22%], LSG Öjendorf-Billstedter Geest [HH-2016 / Anteil: 11%]		
FFH-GEBIET			
Wasserschutzgebiet			

Projekt	Biotopkartierung Hamburg		Interne Nr.	132633
			DK5 DK5-GK	7230
			DK5 - Name	Billbrook
Handlungsbedarf	Nein		Biotop-Nr. alt	339
Bearbeitung	BRA	Kopie	Nein	Kartierung
Räumliche Abbildung	Fläche			02.08.2018
Anzahl Abschnitte	1			Fläche / Länge [m²/m]
				39737,71
				Breite (lineare Abb.) [m]

Räumliche Lage

Karte



Weitere Erhebungsbögen

Interne Nr.	Interne Nr. Zuordnung	DK5	Biotop-Nr.	Kartierung	Zuordnung	DK5 (GK)	Biotop-Nr. (alt)
132633	46989	7230	28	19.10.2009	>	7232	36
132633	52959	7430	13	17.06.2008	/	7432	19

Zuordnung: N = nachfolgende Kartierung, K = weitere Kartierungen (zeitlich vorher oder nachher)

Foto

Interne Nr.	Index	Dateiname	Aufnahmerichtung
72476	0	7230_339_020818_1.JPG	
72477	0	7230_339_020818_4.JPG	
72478	0	7230_339_020818_3.JPG	
72479	0	7230_339_020818_2.JPG	

Erhebungsbogen

B

Projekt	Biotopkartierung Hamburg		Interne Nr.	132633
			DK5 DK5-GK	7230
Handlungsbedarf	Nein		DK5 - Name	Billbrook
Bearbeitung	BRA	Kopie	Nein	Biotop-Nr. alt
Räumliche Abbildung	Fläche		Kartierung	02.08.2018
Anzahl Abschnitte	1		Fläche / Länge [m²/m]	39737,71
			Breite (lineare Abb.) [m]	

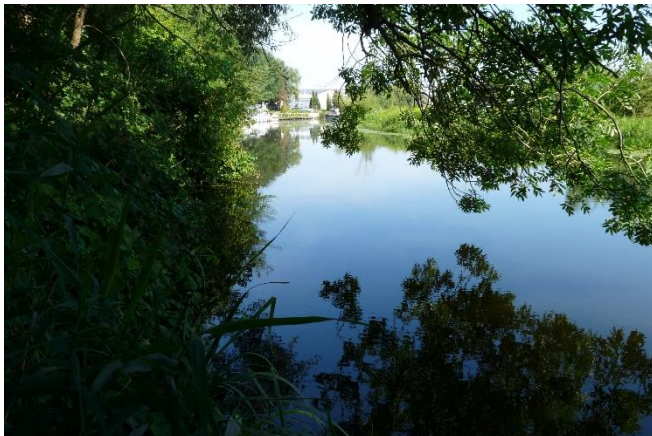
Weitere Angaben

Merkmal	Wert
Auswertung	
Gefährdung/ Einflüsse	Strukturelle Verarmung durch den Uferverbau im Bereich der Privatgrundstücke; relativ schlechte Wasserqualität, geringe Ausbildung von submerser Vegetation (Ursache unklar, eventuell Gewässerunterhaltung?)
Wertgesichtspunkte	Es sind noch hohe Anteile naturnahe Uferstrukturen und insgesamt ein naturnah geprägter Lauf vorhanden; das Gewässer hat sehr große Bedeutung im Biotopverbund und kann große Bedeutung für Amphibienfische oder Vögel haben. Im Zusammenhang mit der Deponie Brümmer ist ein sehr naturnah geprägter Landschaftsausschnitt vorhanden der große Bedeutung im Biotopverbund haben dürfte.
Maßnahmen	Der Bereich Deponie Brümmer und Bille ist bereits heute relativ gut gegen Störungen abgeschirmt und sollte Bestandteil des Naturschutzgebietes Boberger Niederung werden; Die Ursachen für das fehlende Wasserpflanzen sollte geklärt werden; eine Gewässerunterhaltung ist hier kaum notwendig; wenn möglich sollte die Wasserqualität verbessert werden. Das südliche bzw. westliche Ufer sollte langfristig naturnah umgestaltet werden. Im Bereich der Privatgrundstücke sind der naturferne Uferverbau sowie naturferne Bepflanzungen zu entfernen.

Foto

Fotodatei 7230_339_020818_1.JPG

Bildbeschreibung
Aufnahmerichtung



Fotodatei 7230_339_020818_2.JPG

Bildbeschreibung
Aufnahmerichtung



Erhebungsbogen

B

Projekt	Biotopkartierung Hamburg	Interne Nr.	132633
Handlungsbedarf	Nein	DK5 DK5-GK	7230
Bearbeitung	BRA	DK5 - Name	Billbrook
Räumliche Abbildung	Fläche	Biotop-Nr. alt	339
Anzahl Abschnitte	1	Kartierung	02.08.2018
		Fläche / Länge [m²/m]	39737,71
		Breite (lineare Abb.) [m]	

Foto

Fotodatei 7230_339_020818_3.JPG

Bildbeschreibung
Aufnahmerichtung



Fotodatei 7230_339_020818_4.JPG

Bildbeschreibung
Aufnahmerichtung



Teilflächenbeschreibung

Teilflächentyp		Teilflächen-Nr.	1
Biotoptyp	Fluss, naturnah mit Beeinträchtigungen/Verbauungen (2018)	Biotoptyp	FFM
- Zusatz		- gesetzl. Grundl.	(§ 30 (2) 1.1)
FFH-LRT		FFH-LRT	
Beschreibung		Entw.potential LRT	
		Hauptfläche	Ja
		Flächenanteil	75 %
		FFH-Unters.Fläche	Nein
		Saatgutfläche	Nein

Erhebungsbogen

B

Projekt	Biotopkartierung Hamburg	Interne Nr.	132633
		DK5 DK5-GK	7230
Handlungsbedarf	Nein	DK5 - Name	Billbrook
Bearbeitung	BRA	Biotop-Nr. alt	339
Räumliche Abbildung	Fläche	Kartierung	02.08.2018
Anzahl Abschnitte	1	Fläche / Länge [m²/m]	39737,71
		Breite (lineare Abb.) [m]	

Weitere Angaben

Merkmal	Wert
Boden	
Feuchte	10 - zeitweise wasserüberstaut
Reaktion	7 - neutral
Stickstoffgehalt	6 - mäßig stickstoffarm bis stickstoffreich
Gewässer	
Böschungshöhe	1.00 m
Gewässertiefe	1.00 m
Breite	20.00 m
Wasserführung	g - gleichmäßige Wasserführung
Strömung	r - ruhig fließend
Trübung	m - mittlere Trübung
Färbung	t - grau: Trübstoffe, Ton
Verockerung	w - wenig
Substrat	sc - Schlamm (Feinsubstrat organisch)
Standort, Relief	
Böschungsneigung	flach - 1:2 bis 1:3
Belichtung	7 - halbsonnig
Veg. - Deckg./Ant.	
naturnahe Uferveg.	50 %
Schwimmbi.veg.	5 %
submerse Veg.	10 %
Veg. - Zeigerwerte	
Anz. Wechselfeuchtezeiger	4
Anz. Überschwemmungsz.	7
Anz. Magerkeitszeiger (N < 4)	1
Anteil Magerkeitszeiger (N < 4)	1 %
Veg. - Soziologie	
BfN Schlüssel	01.0.01.01 - Lemnion minoris (Wasserlinsendecken) 24.0.01 - Potamogetonalia pectinati (Festwurzeln Wasserpflanzen-Ges.) 27.0.01 - Phragmitalia (Röhrichte und Großseggenrieder)

Zeigerwerte der Pflanzenartenliste (Auswertung)

Standort	Belichtung	halbsonnig	6,7
Boden	Feuchte	zeitweise wasserüberstaut	9,8
	Stickstoff (N)	mäßig stickstoffarm bis stickstoffreich	5,8
	Reaktion	neutral	6,6
Vegetation Zeigerwerte	Mahdverträglichkeit	schnittempfindlich (nur Herbstschnitt vertragend)	2,9
	Futterwert	sehr geringwertiges Futter	1,7
	Wechselfeuchteanzeiger		4
	Giftpflanzen		2
	Überschw.anzeiger		7

Erhebungsbogen

B

Projekt	Biotopkartierung Hamburg	Interne Nr.	132633
		DK5 DK5-GK	7230
Handlungsbedarf	Nein	DK5 - Name	Billbrook
Bearbeitung	BRA	Biotop-Nr. alt	339
Räumliche Abbildung	Fläche	Kartierung	02.08.2018
Anzahl Abschnitte	1	Fläche / Länge [m²/m]	39737,71
		Breite (lineare Abb.) [m]	

Pflanzenartenliste

Gruppe / Pflanzenart	MS	M	W	Vs	St	PA	Ph	Sz	VS	V	G	cf	§	Rote Liste			
														HH	ND	SH	D
Tracheobionta (Gefäßpflanzen)																	
Agrostis stolonifera (Ausläufer-Straußgras)	7	w		-	-						-						
Alnus glutinosa (Schwarz-Erle)	7	h		-	-						-						
Angelica sylvestris (Wald-Engelwurz)	7	w		-	-						-		V				
Berula erecta (Aufrechte Berle)	7	w		-	-						-						
Butomus umbellatus (Schwanenblume)	7	w		-	-						-			3			
Calla palustris (Sumpf-Calla)	7	w		-	-						-		b	V	3	3	V
Callitriche spec. (Wasserstern)	7	w		-	-						-						
Carex acutiformis (Sumpf-Segge)	7	w		-	-						-						
Carex paniculata (Rispen-Segge)	7	w		-	-						-						
Carex pseudocyperus (Scheinzyper-Segge)	7	w		-	-						-						
Elodea canadensis (Kanadische Wasserpest)	7	w		-	-						-						
Equisetum palustre (Sumpf-Schachtelhalm)	7	w		-	-						-						
Filipendula ulmaria (Mädesüß)	7	w		-	-						-						
Glyceria fluitans (Flutender Schwaden)	7	w		-	-						-						
Hydrocharis morsus-ranae (Froschbiß)	7	w		-	-						-		V		V	V	
Iris pseudacorus (Gelbe Schwertlilie)	7	w		-	-						-		b				
Lemna minor (Kleine Wasserlinse)	7	w		-	-						-						
Mentha aquatica (Wasser-Minze)	7	w		-	-						-						
Myriophyllum spicatum (Ähriges Tausendblatt)	7	w		-	-						-			3		V	
Nasturtium officinale (Echte Brunnenkresse)	7	w		-	-						-						
Nuphar lutea (Gelbe Teichrose)	7	h		-	-						-		b				
Nymphaea alba (Weiße Seerose)	7	w		-	-						-		b	2			
Potamogeton crispus (Krauses Laichkraut)	7	w		-	-						-						
Sagittaria sagittifolia (Gewöhnliches Pfeilkraut)	7	w		-	-						-						
Spirodela polyrhiza (Vielwurzlige Teichlinse)	7	w		-	-						-						
Stachys palustris (Sumpf-Ziest)	7	w		-	-						-						
Valeriana excelsa excelsa (Kriechender Baldrian)	7	w		-	-						-			D			
Anzahl Rote Liste Arten														6	2	3	2
Anzahl Arten														27			

MS: Mengensystem; M: Mengenangabe, W: Bewertung der Art (FFH-Monitoring), Vs: Vegetationsschicht, St: Status, PA: Autor Phänologie; Ph: Phänologie, Sz: Soziabilität, VS: Vitalitätssystem; V: Vitalität, G: Geschlecht, cf: unsichere Bestimmung, §: Schutz nach BNatSchG, HH: Rote Liste Hamburg, Nds: Rote Liste Niedersachsen, SH: Rote Liste Schleswig-Holstein, D: Rote Liste Deutschland

Teilflächenbeschreibung

Teilflächentyp		Teilflächen-Nr.	2
Biotoptyp	Sonstiger Ufergehölzsaum (2018)	Biotoptyp	HUZ
- Zusatz		- gesetzl. Grundl.	(§ 30 (2) 1.1), (§ 30 (2) 1.2)
FFH-LRT		FFH-LRT	
Beschreibung		Entw.potential LRT	
		Hauptfläche	
		Flächenanteil	25 %
		FFH-Unters.Fläche	Nein
		Saatgutfläche	Nein

Erhebungsbogen

B

Projekt	Biotopkartierung Hamburg		Interne Nr.	132633
			DK5 DK5-GK	7230
Handlungsbedarf	Nein		DK5 - Name	Billbrook
Bearbeitung	BRA	Kopie	Biotop-Nr. alt	339
Räumliche Abbildung	Fläche	Nein	Kartierung	02.08.2018
Anzahl Abschnitte	1		Fläche / Länge [m²/m]	39737,71
			Breite (lineare Abb.) [m]	

Weitere Angaben

Merkmal	Wert
Boden	
Feuchte	9 - sehr naß
Reaktion	7 - neutral
Stickstoffgehalt	6 - mäßig stickstoffarm bis stickstoffreich
Standort, Relief	
Belichtung	7 - halbsonnig
Veg. - Zeigerwerte	
Anz. Wechselfeuchtezeiger	7
Anz. Überschwemmungsz.	22
Anz. Magerkeitszeiger (N < 4)	1
Anteil Magerkeitszeiger (N < 4)	1 %
Veg. - Soziologie	
BfN Schlüssel	19 - Artemisietea (Ausdauernde Stickstoff-Krautfluren) 27 - Phragmitetea (Röhrichte und Großseggenrieder) 43.0.01.02 - Salicion albae (Weidenauen tieferer Lagen) 48.0.04.01 - Alno-Ulmion (Erlen und Edellaub-Auenwälder)

Zeigerwerte der Pflanzenartenliste (Auswertung)

Standort	Belichtung	halbsonnig	7
Boden	Feuchte	sehr naß	8,6
	Stickstoff (N)	mäßig stickstoffarm bis stickstoffreich	6,3
	Reaktion	neutral	6,8
Vegetation	Mahdverträglichkeit	schnittempfindlich bis mäßig schnittverträglich	3,6
Zeigerwerte	Futterwert	sehr geringwertiges Futter	1,9
	Wechselfeuchteanzeiger		7
	Giftpflanzen		3
	Überschw.anzeiger		22

Pflanzenartenliste

Gruppe / Pflanzenart	MS	M	W	Vs	St	PA	Ph	Sz	VS	V	G	cf	Rote Liste			
													§	HH	ND	SH
Tracheobionta (Gefäßpflanzen)																
Acer pseudoplatanus (Berg-Ahorn)	7	w		-	-						-					
Acorus calamus (Kalmus)	7	w		-	-						-					
Aegopodium podagraria (Giersch)	7	w		-	-						-					
Agrostis stolonifera (Ausläufer-Straußgras)	7	w		-	-						-					
Alliaria petiolata (Knoblauchsrauke)	7	w		-	-						-					
Alnus glutinosa (Schwarz-Erle)	7	z		-	-						-					
Angelica sylvestris (Wald-Engelwurz)	7	w		-	-						-		V			
Berula erecta (Aufrechte Berle)	7	w		-	-						-					
Bidens cernua (Nickender Zweizahn)	7	w		-	-						-					
Bidens frondosa (Schwarzfrüchtiger Zweizahn)	7	w		-	-						-					
Calamagrostis epigejos (Land-Reitgras)	7	w		-	-						-					
Calystegia sepium (Zaun-Winde)	7	w		-	-						-					
Carex acuta (Schlank-Segge)	7	w		-	-						-			V		
Carex acutiformis (Sumpf-Segge)	7	w		-	-						-					

Erhebungsbogen

B

Projekt	Biotopkartierung Hamburg		Interne Nr.	132633
			DK5 DK5-GK	7230
			DK5 - Name	Billbrook
Handlungsbedarf	Nein		Biotop-Nr. alt	339
Bearbeitung	BRA	Kopie	Nein	Kartierung
Räumliche Abbildung	Fläche			02.08.2018
Anzahl Abschnitte	1			Fläche / Länge [m²/m]
				39737,71
				Breite (lineare Abb.) [m]

Pflanzenartenliste

Gruppe / Pflanzenart	MS	M	W	Vs	St	PA	Ph	Sz	VS	V	G	cf	§	Rote Liste				
														HH	ND	SH	D	
Carex hirta (Behaarte Segge)	7	w		-	-						-							
Carex paniculata (Rispen-Segge)	7	w		-	-						-							
Carex pseudocyperus (Scheinzyper-Segge)	7	w		-	-						-							
Carex remota (Winkel-Segge)	7	w		-	-						-							
Carex riparia (Ufer-Segge)	7	w		-	-						-							
Cornus sanguinea (Roter Hartriegel)	7	w		-	-						-							
Crataegus monogyna (Eingrifflicher Weißdorn)	7	w		-	-						-							
Epilobium hirsutum (Zottiges Weidenröschen)	7	w		-	-						-							
Epilobium parviflorum (Kleinblütiges Weidenröschen)	7	w		-	-						-						V	
Equisetum palustre (Sumpf-Schachtelhalm)	7	w		-	-						-							
Fallopia japonica (Japanischer Staudenknöterich)	7	w		-	-						-							
Filipendula ulmaria (Mädesüß)	7	w		-	-						-							
Galium aparine (Kletten-Labkraut)	7	w		-	-						-							
Geum urbanum (Echte Nelkenwurz)	7	w		-	-						-							
Glechoma hederacea (Gundermann)	7	w		-	-						-							
Glyceria fluitans (Flutender Schwaden)	7	w		-	-						-							
Glyceria maxima (Wasser-Schwaden)	7	z		-	-						-							
Iris pseudacorus (Gelbe Schwertlilie)	7	w		-	-						-						b	
Lycopus europaeus (Gewöhnlicher Wolfstrapp)	7	w		-	-						-							
Mentha aquatica (Wasser-Minze)	7	w		-	-						-							
Nuphar lutea (Gelbe Teichrose)	7	h		-	-						-						b	
Persicaria hydropiper (Wasserpfeffer)	7	w		-	-						-							
Petasites hybridus (Gewöhnliche Pestwurz)	7	w		-	-						-							
Phragmites australis (Schilf)	7	w		-	-						-							
Poa trivialis (Gewöhnliches Rispengras)	7	w		-	-						-							
Prunus padus (Echte Traubenkirsche)	7	w		-	-						-							
Prunus serotina (Späte Traubenkirsche)	7	w		-	-						-							
Robinia pseudoacacia (Robinie)	7	w		-	-						-							
Rubus armeniacus (Armenische Brombeere)	7	w		-	-						-							
Rumex obtusifolius (Stumpfbältriger Ampfer)	7	w		-	-						-							
Salix alba (Silber-Weide)	7	w		-	-						-							
Salix caprea (Sal-Weide)	7	w		-	-						-							
Salix cinerea (Grau-Weide)	7	z		-	-						-							
Salix pentandra (Lorbeer-Weide)	7	w		-	-						-						3	
Salix purpurea (Purpur-Weide)	7	w		-	-						-							
Salix triandra (Mandel-Weide)	7	w		-	-						-							
Salix viminalis (Korb-Weide)	7	w		-	-						-							
Salix x sepulcralis (Trauer-Weide)	7	w		-	-						-							
Scirpus sylvaticus (Wald-Simse)	7	w		-	-						-							V
Scrophularia nodosa (Knotige Braunwurz)	7	w		-	-						-							
Scutellaria galericulata (Sumpf-Helmkraut)	7	w		-	-						-							
Solidago gigantea (Riesen-Goldrute)	7	w		-	-						-							
Stachys palustris (Sumpf-Ziest)	7	w		-	-						-							
Typha latifolia (Breitblättriger Rohrkolben)	7	w		-	-						-							
Urtica dioica (Große Brennnessel)	7	w		-	-						-							
Valeriana excelsa excelsa (Kriechender Baldrian)	7	w		-	-						-							D
Viburnum lantana (Wolliger Schneeball)	7	w		-	-						-							

Erhebungsbogen

B

Projekt	Biotopkartierung Hamburg		Interne Nr.	132633
			DK5 DK5-GK	7230
Handlungsbedarf	Nein		DK5 - Name	Billbrook
Bearbeitung	BRA	Kopie	Biotop-Nr. alt	339
Räumliche Abbildung	Fläche	Nein	Kartierung	02.08.2018
Anzahl Abschnitte	1		Fläche / Länge [m²/m]	39737,71
			Breite (lineare Abb.) [m]	

Pflanzenartenliste

Gruppe / Pflanzenart	MS	M	W	Vs	St	PA	Ph	Sz	VS	V	G	cf	§	Rote Liste			
														HH	ND	SH	D
Anzahl Rote Liste Arten														3	1	2	
Anzahl Arten														61			

MS: Mengensystem; M: Mengenangabe, W: Bewertung der Art (FFH-Monitoring), Vs: Vegetationsschicht, St: Status, PA: Autor Phänologie; Ph: Phänologie, Sz: Soziabilität, VS: Vitalitätssystem; V: Vitalität, G: Geschlecht, cf: unsichere Bestimmung, §: Schutz nach BNatSchG, HH: Rote Liste Hamburg, Nds: Rote Liste Niedersachsen, SH: Rote Liste Schleswig-Holstein, D: Rote Liste Deutschland

Tierartenliste

		Rote Liste				FFH						
		B	A	S	G	HH	ND	SH	V			
1	B	A	S	G	HH	ND	SH	D	II	IV	V	
2	Anzahl								Anzahltyp			
3	Anzahl geschätzt								Geschlecht			
4	Methode								Verhalten			
5	Nachweis											
Amphibien												
	Pelophylax ridibundus (Seefrosch)	1	b		2	V	D	D			v	
		2	1									
		3										
		4										