

Erhebungsbogen

B

Projekt	Biotopkartierung Hamburg		Interne Nr.	118989
			DK5 DK5-GK	7230
			DK5 - Name	Billbrook
Handlungsbedarf	Nein		Biotop-Nr. alt	183
Bearbeitung	BRA	Kopie	Nein	Kartierung
Räumliche Abbildung	Fläche			07.05.2017
Anzahl Abschnitte	1			Fläche / Länge [m²/m]
				40158,6101
				Breite (lineare Abb.) [m]

Gesetzlicher Schutz		Schutz nur teilweise	Nein
----------------------------	--	-----------------------------	-------------

Gesamtbewertung	5	5	Noch wertvoll, gut entwicklungsfähig	
– Alter	5	5	Biotop mittleren Alters, 20 bis 50 Jahre	
– Belastungsgrad	5	5	Flächenhaft mittlere oder örtlich starke Belastung	
– Ökolog. Funktion	5	5	Bedeutung in einem Biotopkomplex, für den lokalen Biotopverbund oder als Puffer	
– Seltenheit	5	5	Seltener Biotoptyp, floristisch stark verarmt, ohne seltener Pflges. od. verbr. artenreicher Biotoptyp	

Bestandsbeschreibung

Relativ großflächiges, altes Beet-Graben-Relief mit rund 0,5 m über die Grabenränder aufgewölbten Beetrücken. Mit kleinräumig unebenem Boden, der, ebenso wie die benachbarten Weidezäune, die Verunkrautung mit Acker-Kratzdistel und die zugetretenen Grabenbereiche, auf eine frühere Beweidung hindeutet. Die Vegetation ist im Wesentlichen mesophil geprägt von Arten der Fuchsschwanz-Wiesen, mit einem ausgeprägten Aspekt aus Scharfem Hahnenfuß, Kriechendem Hahnenfuß und weiteren Arten der Flutrasen, mit hohen Anteilen von Gewöhnlichem Rispengras und Ausläufer-Straußgras. Der Aufwuchs ist rund 0,5 m hoch und stark verfilzt, ein Hinweis auf Nutzungsaufgabe in den vergangenen Jahr bzw. eine sehr extensive Nutzung. Zwischen den Beetstücken liegen flache Beetgräben (Tf. 2), die auf 2-4 m Breite nur flach in das Gelände eingetieft sind und vollständig von wenigen Feuchtarten überwachsen sind, die ebenfalls verfilzende Bestände bilden. Es kommen kaum offene Wasserflächen vor. Im Frühjahr hat es höchstens zeitweilig eine kurze Wasserüberstaung gegeben. Es dominiert Wasserschwaden, Rohrglanzgras und Flatterbinse sowie Flutrasen aus Ausläufer-Straußgras und Flutendem Schwaden, die hohe Nährstoffgehalte und eine frühere Intensivnutzung anzeigen. Insgesamt ist das Arteninventar deutlich verarmt.

Vorkommen an Biotoptypen

1	TF	Typ	HF	F.Anteil
2	BTYP	Biotoptyp		- gesetzl. Grundl.
3	Zusatz	Zusatz zum Biotoptypen		
4	LRT	Lebensraumtyp		
1	1		Ja	90 %
2	GIF	Artenarmes Grünland auf Feuchtstandorten (2000)		
1	2			10 %
2	FGV	Stark verlandeter, austrocknender Graben (2000)		

Räumliche Lage

Lagebeschreibung	Im Zentrum der untersuchten Flächen		
Nachbarnutzung/en	Ein Weg auf der Westseite, Gewerbe Flächen auf der Südseite, im Norden und Osten Grünland		
Rechtswert (X)	573870	Hochwert (Y)	5930543
Bezirk	Bergedorf	Naturraum	Vier- und Marschlande (673.10)
Stadtteil (OT-Nr.)	Billwerder (611)	Gemarkung	Billwerder (604)
Digitaler Grünplan	<input type="checkbox"/> Hafengesamtgebiet	<input type="checkbox"/> Ramsargebiet	<input type="checkbox"/> EG-Vogelschutzgeb.
Ausgleichsflächen	<input type="checkbox"/> Biosphärenreservat	<input type="checkbox"/> Nationalpark	<input type="checkbox"/>
NSG / ND / LSG			
FFH-GEBIET			
Wasserschutzgebiet			

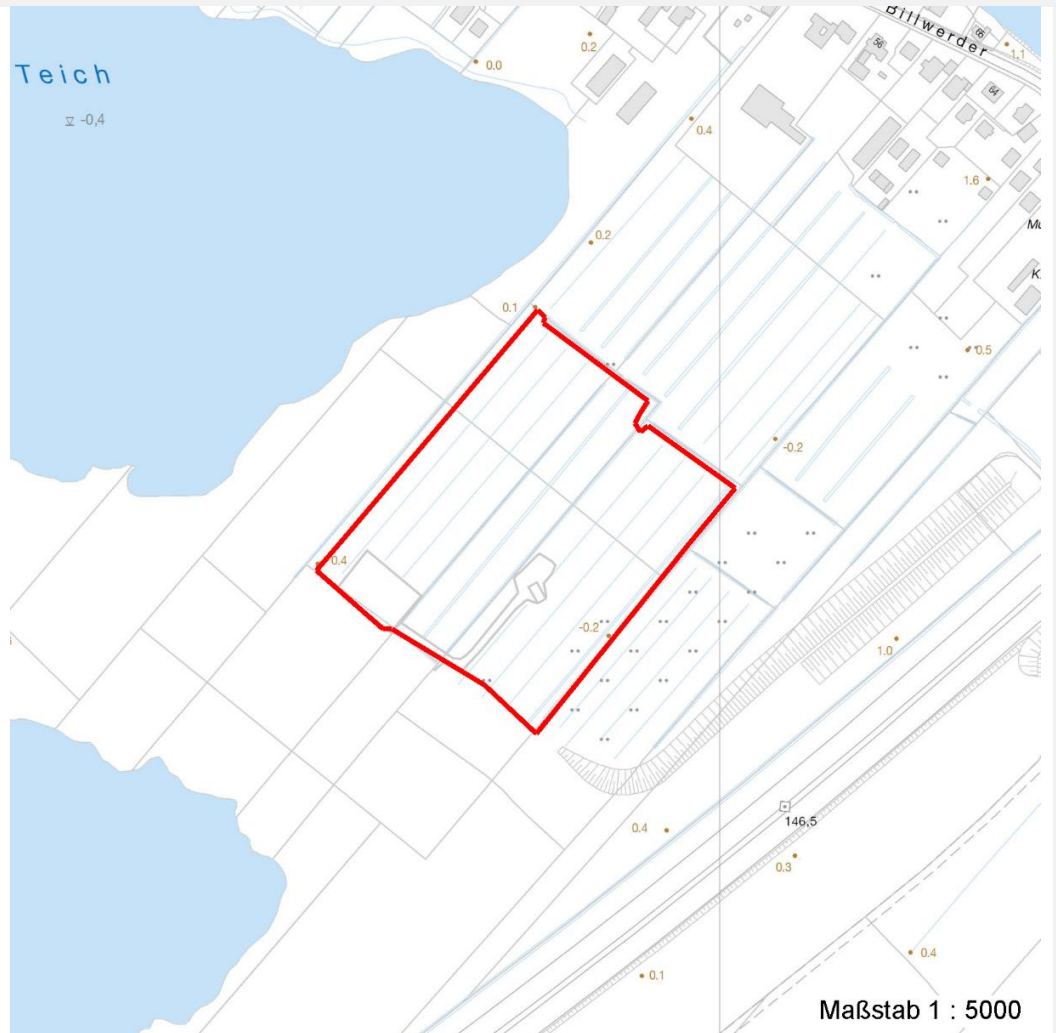
Erhebungsbogen

B

Projekt	Biotopkartierung Hamburg	Interne Nr.	118989
		DK5 DK5-GK	7230
Handlungsbedarf	Nein	DK5 - Name	Billbrook
Bearbeitung	BRA	Biotop-Nr. alt	183
Räumliche Abbildung	Fläche	Kartierung	07.05.2017
Anzahl Abschnitte	1	Fläche / Länge [m²/m]	40158,6101
		Breite (lineare Abb.) [m]	

Räumliche Lage

Karte



Weitere Erhebungsbögen

Interne Nr.	Interne Nr. Zuordnung	DK5	Biotop-Nr.	Kartierung	Zuordnung	DK5 (GK)	Biotop-Nr. (alt)
118989	46955	7230	129	24.06.2008	/	7432	10101
118989	53271	7430	176	17.06.2008	/	7432	101

Zuordnung: N = nachfolgende Kartierung, K = weitere Kartierungen (zeitlich vorher oder nachher)

Weitere Angaben

Merkmal	Wert
Auswertung	
Gefährdung/ Einflüsse	Frühere Intensivnutzungen, zeitweilige Brache, deutliche Verarmung des Vegetationsbestandes, insgesamt recht nitrophytisch geprägt.
Wertgesichtspunkte	Alter Grünlandstandort mit entwicklungsfähiger Grünlandvegetation und der Möglichkeit der Entwicklung von Kleingewässern; Feuchtwiesenpotential durch Grundwassernähe

Projekt	Biotopkartierung Hamburg	Interne Nr.	118989
		DK5 DK5-GK	7230
Handlungsbedarf	Nein	DK5 - Name	Billbrook
Bearbeitung	BRA	Biotop-Nr. alt	183
Räumliche Abbildung	Fläche	Kartierung	07.05.2017
Anzahl Abschnitte	1	Fläche / Länge [m²/m]	40158,6101
		Breite (lineare Abb.) [m]	

Weitere Angaben

Merkmal	Wert
Maßnahmen	Soll eine Grünlandnutzung fortgesetzt werden, so ist vorerst eine Mähwiesennutzung angezeigt, bei der die Flächen nach Möglichkeit etwas ausgehagert werden. Die Gräben bieten sich dafür an, neue, aufgeweitete Grabenbereiche mit oberflächennahem Wasserstand zu entwickeln, um die Zahl der Kleingewässer im Gebiet deutlich zu erhöhen.
Bewertung, sonst.	
Tiere u. Pflanzen - Staatsrätemodell	6 - Exzensivgenutzte Flächen; neben Ubi quisten typische Arten
Boden - Staatsrätemodell	6 - Unverdichtete Böden mit geringer Bewirtschaftung

Teilflächenbeschreibung

Teilflächentyp		Teilflächen-Nr.	1
Biototyp	Artenarmes Grünland auf Feuchtstandorten (2000)	Biototyp	GIF
- Zusatz		- gesetzl. Grundl.	
FFH-LRT		FFH-LRT	
Beschreibung		Entw.potential LRT	
		Hauptfläche	Ja
		Flächenanteil	90 %
		FFH-Unters.Fläche	Nein
		Saatgutfläche	Nein

Weitere Angaben

Merkmal	Wert
Boden	
Feuchte	6 - mäßig feucht und wechselfeucht
Reaktion	6 - schwach sauer
Stickstoffgehalt	6 - mäßig stickstoffarm bis stickstoffreich
Standort, Relief	
Belichtung	7 - halbsonnig
Veg. - Zeigerwerte	
Mahdverträglichkeit	7 - gut schnittverträglich
Futterwert	4 - mäßige Futterqualität
Anz. Giftpflanzen	1
Anz. Wechselfeuchtezeiger	4
Anz. Überschwemmungsz.	0
Anz. Magerkeitszeiger (N < 4)	2
Anteil Magerkeitszeiger (N < 4)	1 %
Veg. - Soziologie	
BfN Schlüssel	19 - Artemisietea (Ausdauernde Stickstoff-Krautfluren) 30.0.01 - Molinietalia caeruleae (Feuchtwiesen)

Erhebungsbogen

B

Projekt	Biotopkartierung Hamburg	Interne Nr.	118989
		DK5 DK5-GK	7230
Handlungsbedarf	Nein	DK5 - Name	Billbrook
Bearbeitung	BRA	Biotop-Nr. alt	183
Räumliche Abbildung	Fläche	Kartierung	07.05.2017
Anzahl Abschnitte	1	Fläche / Länge [m²/m]	40158,6101
		Breite (lineare Abb.) [m]	

Zeigerwerte der Pflanzenartenliste (Auswertung)

Standort	Belichtung	halbsonnig	6,7
Boden	Feuchte	mäßig feucht und wechselfeucht	6,4
	Stickstoff (N)	mäßig stickstoffarm bis stickstoffreich	6,3
	Reaktion	schwach sauer	5,9
Vegetation	Mahdverträglichkeit	gut schnittverträglich	7,3
Zeigerwerte	Futterwert	ausreichende Futterqualität	5,1
	Wechselfeuchteanzeiger		4
	Giftpflanzen		1
	Überschw.anzeiger		0

Pflanzenartenliste

Gruppe / Pflanzenart	MS	M	W	Vs	St	PA	Ph	Sz	VS	V	G	cf	§	Rote Liste			
														HH	ND	SH	D
Tracheobionta (Gefäßpflanzen)																	
Agrostis stolonifera (Ausläufer-Straußgras)	7	h		-	-						-						
Alopecurus pratensis (Wiesen-Fuchsschwanz)	7	h		-	-						-						
Anthriscus sylvestris (Wiesen-Kerbel)	7	z		-	-						-						
Cardamine pratensis (Wiesen-Schaumkraut)	7	z		-	-						-				V		
Carex hirta (Behaarte Segge)	7	z		-	-						-						
Cirsium arvense (Acker-Kratzdistel)	7	z		-	-						-						
Cirsium palustre (Sumpf-Kratzdistel)	7	w		-	-						-						
Dactylis glomerata (Wiesen-Knäuelgras)	7	z		-	-						-						
Deschampsia cespitosa (Rasen-Schmiele)	7	w		-	-						-						
Holcus lanatus (Wolliges Honiggras)	7	z		-	-						-						
Phleum pratense (Wiesen-Lieschgras)	7	w		-	-						-						
Poa pratensis (Wiesen-Rispengras)	7	z		-	-						-						
Poa trivialis (Gewöhnliches Rispengras)	7	h		-	-						-						
Ranunculus acris (Scharfer Hahnenfuß)	7	h		-	-						-						
Ranunculus repens (Kriechender Hahnenfuß)	7	h		-	-						-						
Rumex acetosa (Großer Sauerampfer)	7	z		-	-						-						
Taraxacum spec. (Löwenzahn)	7	z		-	-						-						
Anzahl Rote Liste Arten														1			
Anzahl Arten														17			

MS: Mengensystem; M: Mengenangabe, W: Bewertung der Art (FFH-Monitoring), Vs: Vegetationsschicht, St: Status, PA: Autor Phänologie; Ph: Phänologie, Sz: Soziabilität, VS: Vitalitätssystem; V: Vitalität, G: Geschlecht, cf: unsichere Bestimmung, §: Schutz nach BNatSchG, HH: Rote Liste Hamburg, Nds: Rote Liste Niedersachsen, SH: Rote Liste Schleswig-Holstein, D: Rote Liste Deutschland

Teilflächenbeschreibung

Teilflächentyp		Teilflächen-Nr.	2
Biotoptyp	Stark verlandeter, austrocknender Graben (2000)	Biotoptyp	FGV
- Zusatz		- gesetzl. Grundl.	
FFH-LRT		FFH-LRT	
Beschreibung		Entw.potential LRT	
		Hauptfläche	
		Flächenanteil	10 %
		FFH-Unters.Fläche	Nein
		Saatgutfläche	Nein

Projekt	Biotopkartierung Hamburg		Interne Nr.	118989
			DK5 DK5-GK	7230
Handlungsbedarf	Nein		DK5 - Name	Billbrook
Bearbeitung	BRA	Kopie	Biotop-Nr. alt	183
Räumliche Abbildung	Fläche	Nein	Kartierung	07.05.2017
Anzahl Abschnitte	1		Fläche / Länge [m²/m]	40158,6101
			Breite (lineare Abb.) [m]	

Zeigerwerte der Pflanzenartenliste (Auswertung)

Standort	Belichtung	sonnig	8,3
Boden	Feuchte	sehr naß	9
	Stickstoff (N)	stickstoffreich	7
	Reaktion	neutral	7
Vegetation	Mahdverträglichkeit	mäßig schnittverträglich (erster Schnitt nicht vor 1. Juli)	4,7
Zeigerwerte	Futterwert	geringwertiges Futter	3,3
	Wechselfeuchteanzeiger		4
	Giftpflanzen		1
	Überschw.anzeiger		2

Pflanzenartenliste

Gruppe / Pflanzenart	MS	M	W	Vs	St	PA	Ph	Sz	VS	V	G	cf	§	Rote Liste			
														HH	ND	SH	D
Tracheobionta (Gefäßpflanzen)																	
Agrostis stolonifera (Ausläufer-Straußgras)	7	z		-	-						-						
Carex acuta (Schlank-Segge)	7	w		-	-						-				V		
Carex hirta (Behaarte Segge)	7	w		-	-						-						
Equisetum fluviatile (Teich-Schachtelhalm)	7	z		-	-						-						
Glyceria fluitans (Flutender Schwaden)	7	z		-	-						-						
Glyceria maxima (Wasser-Schwaden)	7	h		-	-						-						
Juncus effusus (Flutter-Binse)	7	z		-	-						-						
Phalaris arundinacea (Rohr-Glanzgras)	7	w		-	-						-						
Potentilla anserina (Gänse-Fingerkraut)	7	w		-	-						-						

Anzahl Rote Liste Arten 1
Anzahl Arten 9

MS: Mengensystem; M: Mengenangabe, W: Bewertung der Art (FFH-Monitoring), Vs: Vegetationsschicht, St: Status, PA: Autor Phänologie; Ph: Phänologie, Sz: Soziabilität, VS: Vitalitätssystem; V: Vitalität, G: Geschlecht, cf: unsichere Bestimmung, §: Schutz nach BNatSchG, HH: Rote Liste Hamburg, Nds: Rote Liste Niedersachsen, SH: Rote Liste Schleswig-Holstein, D: Rote Liste Deutschland