

Erhebungsbogen

B

Projekt	Biotopkartierung Hamburg	Interne Nr.	118987
		DK5 DK5-GK	7230
		DK5 - Name	Billbrook
Handlungsbedarf	Nein	Biotop-Nr. alt	181
Bearbeitung	BRA	Kartierung	07.05.2017
Räumliche Abbildung	Fläche	Fläche / Länge [m²/m]	26036,6046
Anzahl Abschnitte	1	Breite (lineare Abb.) [m]	

Gesetzlicher Schutz kein gesetzl. Schutz **kein gesetzlich geschütztes Biotop** **Schutz nur teilweise** **Nein**

Gesamtbewertung	5	Noch wertvoll, gut entwicklungsfähig
– Alter	5	Biotop mittleren Alters, 20 bis 50 Jahre
– Belastungsgrad	5	Flächenhaft mittlere oder örtlich starke Belastung
– Ökolog. Funktion	5	Bedeutung in einem Biotopkomplex, für den lokalen Biotopverbund oder als Puffer
– Seltenheit	5	Seltener Biotoptyp, floristisch stark verarmt, ohne seltener Pflges. od. verbr. artenreicher Biotoptyp

Bestandsbeschreibung

Größeres, älteres Grünlandgebiet mit Beet-Graben-Relief, die Beetrücken sind ca. 0,5 m über die Grabenränder aufgewölbt. Dazwischen liegen alte Beetgräben, die vollständig verlandet und nur als flache Mulden erhalten sind, auf bis 5 m Breite etwas stärker von feuchtezeigender Vegetation bewachsen mit hohen Anteilen von Flutrasen aus Ausläufer-Straußgras, Flutendem Schwaden sowie Röhrchen aus Flatterbinse und Wasserschwaden. Nur zeitweilig und nur über sehr kleine Flächen mit erkennbarer Wasserführung, im Wesentlichen vollständig verlandet und artenarm bewachsen, deutlich nitrophytisch geprägt mit hohen Anteilen von Nährstoffzeigern wie beispielsweise dem Wasserschwaden (Teilfläche 2). Im Nordosten der Fläche findet sich am Graben eine bis zu 10 m breite sumpfige Aufweitung, die vermutlich auf einen ehemaligen Bombentrichter zurückgeht, und vergleichbare Vegetation wie die Gräben aufweist. Die Beetrücken (Teilfläche 1) sind offenbar regelmäßig beweidet worden. Die Oberfläche ist etwas zertreten, es sind Viehstiegen erkennbar. Der Boden ist uneben, im Wesentlichen aber geschlossen bewachsen von einerseits höherwüchsigen Beständen aus Wiesenfuchsschwanz und andererseits etwas offeneren und niedrigeren Beständen mit hohen Anteilen von Flutrasenvegetation aus Kriechendem Hahnenfuß, Knickfuchsschwanz, Ausläufer-Straußgras und Beharter Segge. Die Hahnenfußarten und Wiesenschaumkraut aktuell einen Blühaspekt. Die Vegetation ist mesophil geprägt und zeigt hohe Nährstoffgehalte an. Sie ist deutlich unternutzt. Am Boden ist viel tote Blattmasse erkennbar, die Vegetation verfilzt stark. In 2013 hat vermutlich keine Nutzung stattgefunden.

Vorkommen an Biototypen

1	TF	Typ	HF	F.Anteil
2	BTYP	Biototyp		- gesetzl. Grundl.
3	Zusatz	Zusatz zum Biototypen		
4	LRT	Lebensraumtyp		
1	1		Ja	80 %
2	GIF	Artenarmes Grünland auf Feuchtstandorten (2000)		
1	2			20 %
2	FGV	Stark verlandeter, austrocknender Graben (2000)		

Räumliche Lage

Lagebeschreibung	Im Nordosten des untersuchten Gebietes		
Nachbarnutzung/en	Im Norden schließen Privatgärten an, im Westen Süden und Osten weitere Grünlandflächen und Gräben		
Rechtswert (X)	573994	Hochwert (Y)	5930686
Bezirk	Bergedorf	Naturraum	Vier- und Marschlande (673.10)
Stadtteil (OT-Nr.)	Billwerder (611)	Gemarkung	Billwerder (604)
Digitaler Grünplan	<input type="checkbox"/> Hafengesamtgebiet	<input type="checkbox"/> Ramsargebiet	<input type="checkbox"/> EG-Vogelschutzgeb.
Ausgleichsflächen NSG / ND / LSG	<input type="checkbox"/> Biosphärenreservat	<input type="checkbox"/> Nationalpark	<input type="checkbox"/>
FFH-GEBIET			
Wasserschutzgebiet			

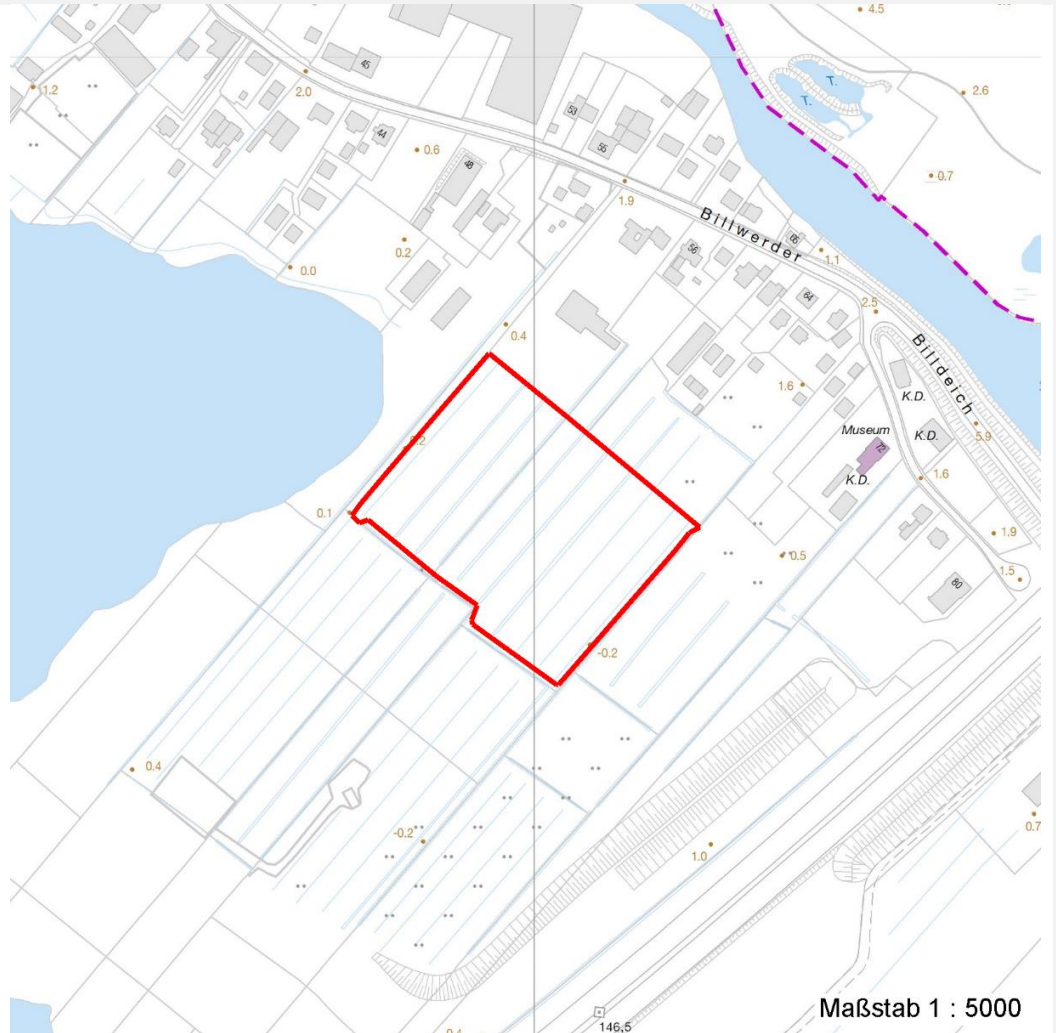
Erhebungsbogen

B

Projekt	Biotopkartierung Hamburg	Interne Nr.	118987
		DK5 DK5-GK	7230
Handlungsbedarf	Nein	DK5 - Name	Billbrook
Bearbeitung	BRA	Biotop-Nr. alt	181
Räumliche Abbildung	Fläche	Kartierung	07.05.2017
Anzahl Abschnitte	1	Fläche / Länge [m²/m]	26036,6046
		Breite (lineare Abb.) [m]	

Räumliche Lage

Karte



Weitere Erhebungsbögen

Interne Nr.	Interne Nr. Zuordnung	DK5	Biotop-Nr.	Kartierung	Zuordnung	DK5 (GK)	Biotop-Nr. (alt)
118987	46955	7230	129	24.06.2008	/	7432	10101
118987	53271	7430	176	17.06.2008	/	7432	101

Zuordnung: N = nachfolgende Kartierung, K = weitere Kartierungen (zeitlich vorher oder nachher)

Foto

Interne Nr.	Index	Dateiname	Aufnahmerichtung
64839	0	7230_181_070517_2.JPG	
64840	0	7230_181_070517_1.JPG	

Weitere Angaben

Merkmal	Wert
---------	------

Auswertung

26.09.2022

Projekt	Biotopkartierung Hamburg		Interne Nr.	118987
			DK5 DK5-GK	7230
Handlungsbedarf	Nein		DK5 - Name	Billbrook
Bearbeitung	BRA	Kopie	Biotop-Nr. alt	181
Räumliche Abbildung	Fläche	Nein	Kartierung	07.05.2017
Anzahl Abschnitte	1		Fläche / Länge [m²/m]	26036,6046
			Breite (lineare Abb.) [m]	

Weitere Angaben

Merkmal	Wert
Gefährdung/ Einflüsse	Die Nährstoffgehalte des Standortes werden nicht entnommen, die Vegetation ist unternutzt und nur mäßig artenreich. Das Grabensystem ist gegenwärtig extrem verarmt, offene Wasserflächen fehlen.
Wertgesichtspunkte	Dennoch relativ älterer Grünlandstandort mit guten Entwicklungsmöglichkeiten für Feuchtgrünland oder mesophiles Grünland.
Maßnahmen	Wegen der hohen Nährstoffgehalte sollten die Flächen vorerst als Mähwiesen genutzt werden und das Mähgut regelmäßig von der Fläche entfernt werden, bis ein etwas offenerer und etwas ausgehagerter Bestand entsteht. Langfristig sollte versucht werden, weitere Arten in die Flächen einzutragen. Die Beetgräben müssen unterhalten werden, um wieder offene Wasserflächen herzustellen. Dabei ist kaum Rücksicht auf geschützte Vegetation zu nehmen. Die Wasserstände im Gebiet sollten dauerhaft auf hohem Niveau gehalten werden, die Beetgräben müssen eventuell an das Hauptgewässersystem angeschlossen werden. Das Kleingewässer im Nordosten der Fläche bzw. der Bombentrichter sollte wieder geöffnet werden, um ein Kleingewässer im Gebiet neu zu schaffen. Auch das Grabensystem kann verwendet werden, um Grabenaufweitungen und weitere Laichmöglichkeiten für Amphibien zu entwickeln.
Bewertung, sonst.	
Tiere u. Pflanzen - Staatsrätemodell	6 - Exzessivgenutzte Flächen; neben Ubiquisten typische Arten
Boden - Staatsrätemodell	6 - Unverdichtete Böden mit geringer Bewirtschaftung

Foto

Fotodatei 7230_181_070517_1.JPG
Bildbeschreibung
Aufnahmerichtung



Fotodatei 7230_181_070517_2.JPG
Bildbeschreibung
Aufnahmerichtung



Erhebungsbogen

B

Projekt	Biotopkartierung Hamburg		Interne Nr.	118987
			DK5 DK5-GK	7230
Handlungsbedarf	Nein		DK5 - Name	Billbrook
Bearbeitung	BRA	Kopie Nein	Biotop-Nr. alt	181
Räumliche Abbildung	Fläche		Kartierung	07.05.2017
Anzahl Abschnitte	1		Fläche / Länge [m²/m]	26036,6046
			Breite (lineare Abb.) [m]	

Teilflächenbeschreibung

Teilflächentyp		Teilflächen-Nr.	1
Biotoptyp	Artenarmes Grünland auf Feuchtstandorten (2000)	Biotoptyp	GIF
- Zusatz		- gesetzl. Grundl.	
FFH-LRT		FFH-LRT	
Beschreibung		Entw.potential LRT	
		Hauptfläche	Ja
		Flächenanteil	80 %
		FFH-Unters.Fläche	Nein
		Saatgutfläche	Nein

Weitere Angaben

Merkmal	Wert
Boden	
Feuchte	6 - mäßig feucht und wechselfeucht
Reaktion	6 - schwach sauer
Stickstoffgehalt	6 - mäßig stickstoffarm bis stickstoffreich
Standort, Relief	
Belichtung	7 - halbsonnig
Veg. - Zeigerwerte	
Mahdverträglichkeit	7 - gut schnittverträglich
Futterwert	5 - ausreichende Futterqualität
Anz. Giftpflanzen	1
Anz. Wechselfeuchtezeiger	6
Anz. Überschwemmungsz.	2
Anz. Magerkeitszeiger (N < 4)	1
Anteil Magerkeitszeiger (N < 4)	0 %
Veg. - Soziologie	
BfN Schlüssel	21.0.01 - Agrostietalia stoloniferae (Flut- und Feuchtpionierassen) 30 - Molinio-Arrhenatheretea (Grünland-Ges.)

Zeigerwerte der Pflanzenartenliste (Auswertung)

Standort	Belichtung	halbsonnig	6,7
Boden	Feuchte	mäßig feucht und wechselfeucht	6,4
	Stickstoff (N)	mäßig stickstoffarm bis stickstoffreich	6,2
Vegetation	Reaktion	schwach sauer	6
	Mahdverträglichkeit	gut schnittverträglich	7,2
	Futterwert	ausreichende Futterqualität	5,1
	Wechselfeuchteanzeiger		6
	Giftpflanzen		1
Zeigerwerte	Überschw.anzeiger		2

Pflanzenartenliste

Gruppe / Pflanzenart														Rote Liste			
	MS	M	W	Vs	St	PA	Ph	Sz	VS	V	G	cf	§	HH	ND	SH	D
Tracheobionta (Gefäßpflanzen)																	

Erhebungsbogen

B

Projekt	Biotopkartierung Hamburg		Interne Nr.	118987
			DK5 DK5-GK	7230
Handlungsbedarf	Nein		DK5 - Name	Billbrook
Bearbeitung	BRA	Kopie	Biotop-Nr. alt	181
Räumliche Abbildung	Fläche	Nein	Kartierung	07.05.2017
Anzahl Abschnitte	1		Fläche / Länge [m²/m]	26036,6046
			Breite (lineare Abb.) [m]	

Pflanzenartenliste

Gruppe / Pflanzenart	MS	M	W	Vs	St	PA	Ph	Sz	VS	V	G	cf	§	Rote Liste				
														HH	ND	SH	D	
Agrostis stolonifera (Ausläufer-Straußgras)	7	h		-	-						-							
Alopecurus geniculatus (Knick-Fuchsschwanz)	7	w		-	-						-							
Alopecurus pratensis (Wiesen-Fuchsschwanz)	7	h		-	-						-							
Anthriscus sylvestris (Wiesen-Kerbel)	7	w		-	-						-							
Cardamine pratensis (Wiesen-Schaumkraut)	7	z		-	-						-						V	
Carex hirta (Behaarte Segge)	7	z		-	-						-							
Cerastium holosteoides (Gewöhnliches Hornkraut)	7	w		-	-						-							
Cirsium arvense (Acker-Kratzdistel)	7	z		-	-						-							
Dactylis glomerata (Wiesen-Knäuelgras)	7	h		-	-						-							
Deschampsia cespitosa (Rasen-Schmiele)	7	w		-	-						-							
Ficaria verna (Scharbockskraut)	7	w		-	-						-							
Glyceria fluitans (Flutender Schwaden)	7	z		-	-						-							
Holcus lanatus (Wolliges Honiggras)	7	h		-	-						-							
Juncus effusus (Flatter-Binse)	7	w		-	-						-							
Phalaris arundinacea (Rohr-Glanzgras)	7	w		-	-						-							
Poa pratensis (Wiesen-Rispengras)	7	z		-	-						-							
Poa trivialis (Gewöhnliches Rispengras)	7	h		-	-						-							
Ranunculus acris (Scharfer Hahnenfuß)	7	z		-	-						-							
Ranunculus repens (Kriechender Hahnenfuß)	7	h		-	-						-							
Rumex acetosa (Großer Sauerampfer)	7	w		-	-						-							
Rumex crispus (Krauser Ampfer)	7	w		-	-						-							
Stellaria media (Vogelmiere)	7	w		-	-						-							
Taraxacum spec. (Löwenzahn)	7	w		-	-						-							
Anzahl Rote Liste Arten														1				
Anzahl Arten														23				

MS: Mengensystem; M: Mengenangabe, W: Bewertung der Art (FFH-Monitoring), Vs: Vegetationsschicht, St: Status, PA: Autor Phänologie; Ph: Phänologie, Sz: Soziabilität, VS: Vitalitätssystem; V: Vitalität, G: Geschlecht, cf: unsichere Bestimmung, §: Schutz nach BNatSchG, HH: Rote Liste Hamburg, Nds: Rote Liste Niedersachsen, SH: Rote Liste Schleswig-Holstein, D: Rote Liste Deutschland

Teilflächenbeschreibung

Teilflächentyp		Teilflächen-Nr.	2
Biototyp	Stark verlandeter, austrocknender Graben (2000)	Biototyp	FGV
- Zusatz		- gesetzl. Grundl.	
FFH-LRT		FFH-LRT	
Beschreibung		Entw.potential LRT	
		Hauptfläche	
		Flächenanteil	20 %
		FFH-Unters.Fläche	Nein
		Saatgutfläche	Nein

Erhebungsbogen

B

Projekt	Biotopkartierung Hamburg		Interne Nr.	118987
			DK5 DK5-GK	7230
Handlungsbedarf	Nein		DK5 - Name	Billbrook
Bearbeitung	BRA	Kopie	Biotop-Nr. alt	181
Räumliche Abbildung	Fläche	Nein	Kartierung	07.05.2017
Anzahl Abschnitte	1		Fläche / Länge [m²/m]	26036,6046
			Breite (lineare Abb.) [m]	

Zeigerwerte der Pflanzenartenliste (Auswertung)

Standort	Belichtung	sonnig	7,9
Boden	Feuchte	naß	7,9
	Stickstoff (N)	mäßig stickstoffarm bis stickstoffreich	6
	Reaktion	schwach sauer	5,7
Vegetation	Mahdverträglichkeit	mäßig bis gut schnittverträglich (erster Schnitt nicht vor Mitte Juni)	6,4
Zeigerwerte	Futterwert	ausreichende Futterqualität	4,8
	Wechselfeuchteanzeiger		4
	Giftpflanzen		1
	Überschw.anzeiger		2

Pflanzenartenliste

Gruppe / Pflanzenart	MS	M	W	Vs	St	PA	Ph	Sz	VS	V	G	cf	§	Rote Liste			
														HH	ND	SH	D
Tracheobionta (Gefäßpflanzen)																	
Agrostis stolonifera (Ausläufer-Straußgras)	7	d		-	-						-						
Alopecurus geniculatus (Knick-Fuchsschwanz)	7	w		-	-						-						
Alopecurus pratensis (Wiesen-Fuchsschwanz)	7	w		-	-						-						
Cardamine pratensis (Wiesen-Schaumkraut)	7	w		-	-						-				V		
Carex hirta (Behaarte Segge)	7	w		-	-						-						
Glyceria fluitans (Flutender Schwaden)	7	h		-	-						-						
Glyceria maxima (Wasser-Schwaden)	7	h		-	-						-						
Hottonia palustris (Wasserfeder)	7	w		-	-						-		b	V	V	V	
Juncus effusus (Flutter-Binse)	7	h		-	-						-						
Lemna minor (Kleine Wasserlinse)	7	w		-	-						-						
Phalaris arundinacea (Rohr-Glanzgras)	7	z		-	-						-						
Poa trivialis (Gewöhnliches Rispengras)	7	w		-	-						-						
Ranunculus repens (Kriechender Hahnenfuß)	7	w		-	-						-						
Anzahl Rote Liste Arten														1	2	1	
Anzahl Arten														13			

MS: Mengensystem; M: Mengenangabe, W: Bewertung der Art (FFH-Monitoring), Vs: Vegetationsschicht, St: Status, PA: Autor Phänologie; Ph: Phänologie, Sz: Soziabilität, VS: Vitalitätssystem; V: Vitalität, G: Geschlecht, cf: unsichere Bestimmung, §: Schutz nach BNatSchG, HH: Rote Liste Hamburg, Nds: Rote Liste Niedersachsen, SH: Rote Liste Schleswig-Holstein, D: Rote Liste Deutschland