

Erhebungsbogen

B

Projekt	Biotopkartierung Hamburg	Interne Nr.	132732
		DK5 DK5-GK	7228
Handlungsbedarf	Nein	DK5 - Name	Moorfleet-Ost
Bearbeitung	BRA	Biotop-Nr. alt	477
Räumliche Abbildung	Fläche	Kartierung	22.08.2018
Anzahl Abschnitte	3	Fläche / Länge [m²/m]	20768,5206
		Breite (lineare Abb.) [m]	

Gesetzlicher Schutz § 30 (2) 1.2 Natürliche oder naturnahe stehende Gewässer **Schutz nur teilweise** **Nein**

Gesamtbewertung	6	Wertvoll
– Alter	5	Biotop mittleren Alters, 20 bis 50 Jahre
– Belastungsgrad	6	Flächenhaft geringe oder örtlich stärkere oder Vorbelastung mit deutlichem Einfluß
– Ökolog. Funktion	7	Sehr hohe Bedeutung in einem Biotopkomplex, für den lokalen Biotopverbund oder als Puffer
– Seltenheit	6	Seltener Biotoptyp, ohne seltene oder bedrohte Pflges., ungesättigtes Artenspektrum, reliktsche RL-Arten

Bestandsbeschreibung

Großer, kanalartiger Hauptgraben im Gewerbegebiet, Hauptentwässerungsrinne. Mit einer etwa 8 m breiten Wasserfläche, zentral um 0,5 m tief, mit Sichttiefen um ca. 30 cm, deutlich getrübt. Dennoch stark durchwachsen von Wasserpflanzen, insbesondere einem sehr großen Bestand von Nuttalls Wasserpest. Darüber hinaus aber mit intensiver Grünalgenentwicklung im Wasser. Die Böschungen sind mäßig steil, regelmäßig geneigt, etwa 1,50 m hoch zum angrenzenden Gewerbegebiet. Häufig sind die Böschungen im oberen Teil naturfern mit einer Standardpflanzung versehen worden, in der viel Hartriegel, Weißdorn auftritt. Vereinzelt wächst darin etwas naturnäher Schwarzerle. Die Ufer sind z.T. vollständig abgeschirmt und nicht begehbar, die Gehölzpflanzungen werden gelegentlich heckenartig gestutzt und geschnitten. Das nördliche Ufer ist jedoch über größere Strecken auch offen und etwas naturnäher, wiesenartig bewachsen, jedoch selten gepflegt, so dass sich hochwüchsige halbruderale Gras- und Staudenfluren entwickeln können mit Landröhrichten aus Rohrglanzgras, etwas Schilf, auch Hochstaudenfluren mit höheren Anteilen von Zottigem Weidenröschen und Wolfstrapp.

Vorkommen an Biotoptypen

1	TF	Typ	HF	F.Anteil
2	BTYP	Biotoptyp		- gesetzl. Grundl.
3	Zusatz	Zusatz zum Biotoptypen		
4	LRT	Lebensraumtyp		
1	1		Ja	100 %
2	FLH	Wettern, Hauptgraben (2018)		(§ 30 (2) 1.)

Räumliche Lage

Lagebeschreibung	Nordöstlich parallel zur Straße Rungedamm		
Nachbarnutzung/en	Straße, Gewerbe, extensivgenutzten Randstreifen		
Rechtswert (X)	573502	Hochwert (Y)	5928515
Bezirk	Bergedorf	Naturraum	Vier- und Marschlande (673.10)
Stadtteil (OT-Nr.)	Allermöhe (610)	Gemarkung	Allermöhe (601)
Digitaler Grünplan	<input type="checkbox"/> Hafengesamtgebiet	<input type="checkbox"/> Ramsargebiet	<input type="checkbox"/> EG-Vogelschutzgeb.
Ausgleichsflächen	<input checked="" type="checkbox"/> Biosphärenreservat	<input type="checkbox"/> Nationalpark	<input type="checkbox"/>
NSG / ND / LSG			
FFH-GEBIET			
Wasserschutzgebiet			

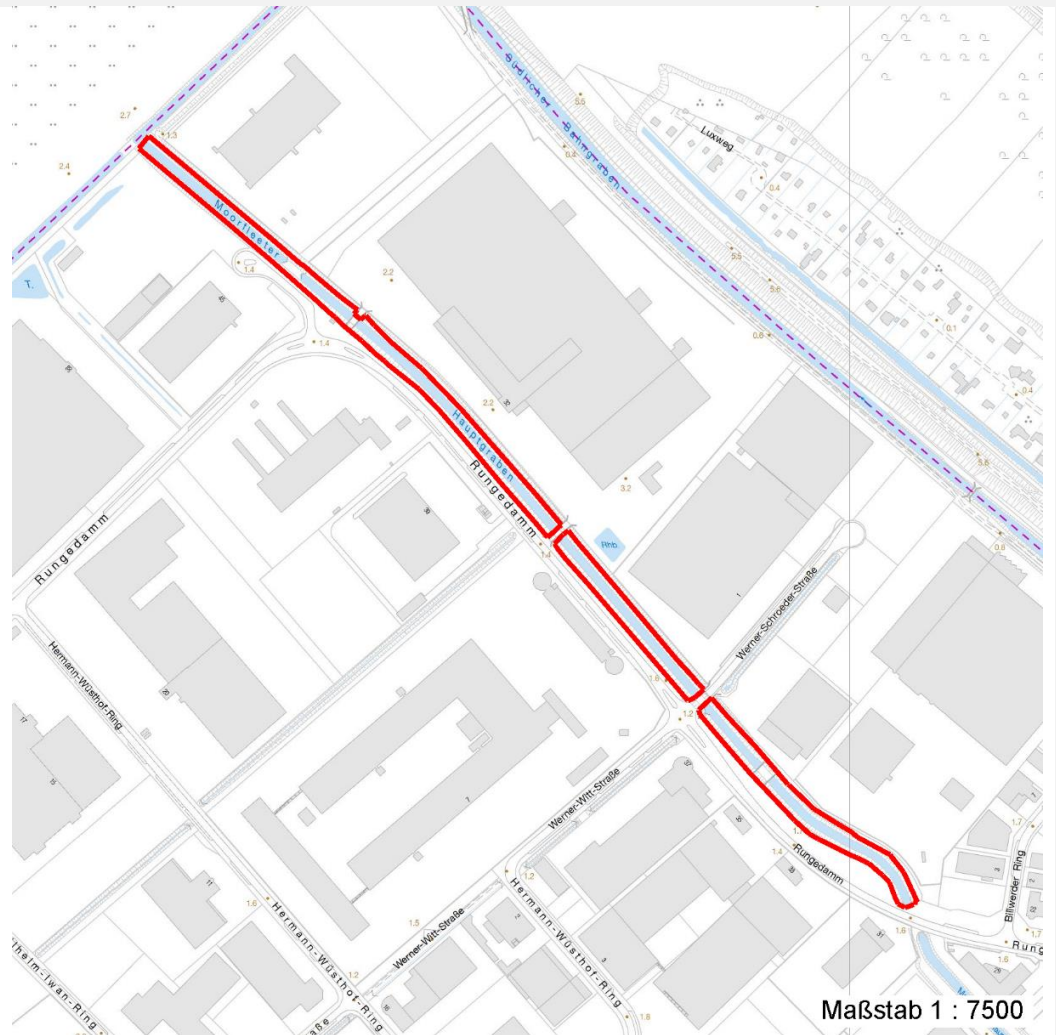
Erhebungsbogen

B

Projekt	Biotopkartierung Hamburg		Interne Nr.	132732
			DK5 DK5-GK	7228
Handlungsbedarf	Nein		DK5 - Name	Moorfleet-Ost
Bearbeitung	BRA	Kopie Nein	Biotop-Nr. alt	477
Räumliche Abbildung	Fläche		Kartierung	22.08.2018
Anzahl Abschnitte	3		Fläche / Länge [m²/m]	20768,5206
			Breite (lineare Abb.) [m]	

Räumliche Lage

Karte



Weitere Erhebungsbögen

Interne Nr.	Interne Nr. Zuordnung	DK5	Biotop-Nr.	Kartierung	Zuordnung	DK5 (GK)	Biotop-Nr. (alt)
132732	90988	7228	233	22.08.2015	<	7230	72

Zuordnung: N = nachfolgende Kartierung, K = weitere Kartierungen (zeitlich vorher oder nachher)

Foto

Interne Nr.	Index	Dateiname	Aufnahmerichtung
72825	0	7228_477_220818_1.JPG	
72826	0	7228_477_220818_2.JPG	
72827	0	7228_477_220818_3.JPG	
72828	0	7228_477_220818_7.JPG	
72829	0	7228_477_220818_5.JPG	
72830	0	7228_477_220818_6.JPG	
72831	0	7228_477_220818_4.JPG	

Projekt	Biotopkartierung Hamburg		Interne Nr.	132732
Handlungsbedarf	Nein		DK5 DK5-GK	7228
Bearbeitung	BRA	Kopie	DK5 - Name	Moorfleet-Ost
Räumliche Abbildung	Fläche	Nein	Biotop-Nr. alt	477
Anzahl Abschnitte	3		Kartierung	22.08.2018
			Fläche / Länge [m²/m]	20768,5206
			Breite (lineare Abb.) [m]	

Weitere Angaben

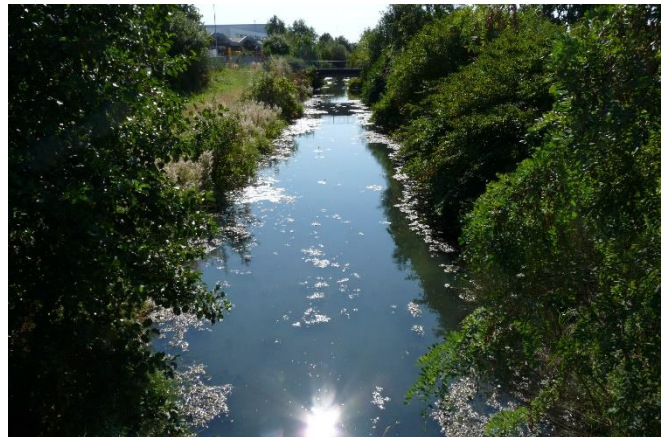
Merkmal	Wert
Auswertung	
Gefährdung/ Einflüsse	Sicherlich erhebliche Belastung durch belastetes Oberflächenwasser, insbesondere bei Regenfällen, Faulschlammabildung, dichte Algenmatten.
Wertgesichtspunkte	Bedeutung für den Biotopverbund (Innerhalb des Gewerbegebietes ist das Gewässer z.T. gut eingebettet und bildet eine wertvolle Vernetzungsachse. Der Bewuchs ist verhältnismäßig artenreich, es ist ein Dauergewässer mit sicherlich großer Bedeutung als Lebensraum für Fische, eventuell auch Amphibien, Vogel Lebensraum.)
zoologisch bedeutsame Strukturen Bedeutung für Tiergruppe	Kleingewässer, wasserführende Gräben Fische Amphibien
Maßnahmen	Wassergebundene Insekten Gewässer weiterhin möglichst extensiv unterhalten, die Abschirmung zu den Nachbarflächen ebenfalls erhalten, aber auch offene Bereiche schaffen, damit eine artenreiche Wasserpflanzen-Vegetation und die Eignung als Lebensraum für Amphibien erhalten bleiben.

Foto

Fotodatei 7228_477_220818_1.JPG
Bildbeschreibung
Aufnahmerichtung



Fotodatei 7228_477_220818_2.JPG
Bildbeschreibung
Aufnahmerichtung



Erhebungsbogen

B

Projekt	Biotopkartierung Hamburg	Interne Nr.	132732
Handlungsbedarf	Nein	DK5 DK5-GK	7228
Bearbeitung	BRA	DK5 - Name	Moorfleet-Ost
Räumliche Abbildung	Fläche	Biotop-Nr. alt	477
Anzahl Abschnitte	3	Kartierung	22.08.2018
		Fläche / Länge [m²/m]	20768,5206
		Breite (lineare Abb.) [m]	

Foto

Fotodatei 7228_477_220818_3.JPG

Bildbeschreibung
Aufnahmerichtung



Fotodatei 7228_477_220818_4.JPG

Bildbeschreibung
Aufnahmerichtung



Teilflächenbeschreibung

Teilflächentyp		Teilflächen-Nr.	1
Biotoptyp	Wettern, Hauptgraben (2018)	Biotoptyp	FLH
- Zusatz		- gesetzl. Grundl.	(§ 30 (2) 1.)
FFH-LRT		FFH-LRT	
Beschreibung		Entw.potential LRT	
		Hauptfläche	Ja
		Flächenanteil	100 %
		FFH-Unters.Fläche	Nein
		Saatgutfläche	Nein

Erhebungsbogen

B

Projekt	Biotopkartierung Hamburg		Interne Nr.	132732
			DK5 DK5-GK	7228
Handlungsbedarf	Nein		DK5 - Name	Moorfleet-Ost
Bearbeitung	BRA	Kopie	Biotop-Nr. alt	477
Räumliche Abbildung	Fläche	Nein	Kartierung	22.08.2018
Anzahl Abschnitte	3		Fläche / Länge [m²/m]	20768,5206
			Breite (lineare Abb.) [m]	

Weitere Angaben

Merkmal	Wert
Boden	
Feuchte	9 - sehr naß
Reaktion	7 - neutral
Stickstoffgehalt	6 - mäßig stickstoffarm bis stickstoffreich
Standort, Relief	
Belichtung	7 - halbsonnig
Veg. - Zeigerwerte	
Anz. Wechselfeuchtezeiger	12
Anz. Überschwemmungsz.	8
Anz. Magerkeitszeiger (N < 4)	3
Anteil Magerkeitszeiger (N < 4)	2 %
Veg. - Soziologie	
BfN Schlüssel	19 - Artemisietea (Ausdauernde Stickstoff-Krautfluren) 24.0.01 - Potamogetonalia pectinati (Festwurzeln Wasserpflanzen-Ges.) 27.0.01 - Phragmitetalia (Röhrichte und Großseggenrieder) 30 - Molinio-Arrhenatheretea (Grünland-Ges.) 48 - Quercus-Fagetea (Reiche Laubwälder und Gebüsche)

Zeigerwerte der Pflanzenartenliste (Auswertung)

Standort	Belichtung	halbsonnig	7,1
Boden	Feuchte	sehr naß	9,3
	Stickstoff (N)	mäßig stickstoffarm bis stickstoffreich	6,2
	Reaktion	neutral	6,9
Vegetation	Mahdverträglichkeit	schnittempfindlich bis mäßig schnittverträglich	3,9
Zeigerwerte	Futterwert	sehr geringwertiges Futter	2,4
	Wechselfeuchteanzeiger		12
	Giftpflanzen		1
	Überschw.anzeiger		8

Pflanzenartenliste

Gruppe / Pflanzenart	MS	M	W	Vs	St	PA	Ph	Sz	VS	V	G	cf	§	Rote Liste			
														HH	ND	SH	D
Tracheobionta (Gefäßpflanzen)																	
Alnus glutinosa (Schwarz-Erle)	7	w		-	-						-						
Armoracia rusticana (Meerrettich)	7	w		-	-						-						
Arrhenatherum elatius (Glatthafer)	7	w		-	-						-						
Calamagrostis epigejos (Land-Reitgras)	7	w		-	-						-						
Calystegia sepium (Zaun-Winde)	7	w		-	-						-						
Carex acuta (Schlank-Segge)	7	z		-	-						-			V			
Carex acutiformis (Sumpf-Segge)	7	w		-	-						-						
Carex disticha (Zweizeilige Segge)	7	w		-	-						-		V	V			
Carex hirta (Behaarte Segge)	7	w		-	-						-						
Carex paniculata (Rispen-Segge)	7	w		-	-						-						
Carex pseudocyperus (Scheinzyper-Segge)	7	w		-	-						-						
Ceratophyllum demersum (Rauhes Hornblatt)	7	w		-	-						-		V				
Cornus sanguinea (Roter Hartriegel)	7	w		-	-						-						

Erhebungsbogen

B

Projekt	Biotopkartierung Hamburg		Interne Nr.	132732
			DK5 DK5-GK	7228
Handlungsbedarf	Nein		DK5 - Name	Moorfleet-Ost
Bearbeitung	BRA	Kopie	Biotop-Nr. alt	477
Räumliche Abbildung	Fläche	Nein	Kartierung	22.08.2018
Anzahl Abschnitte	3		Fläche / Länge [m²/m]	20768,5206
			Breite (lineare Abb.) [m]	

Pflanzenartenliste

Gruppe / Pflanzenart	MS	M	W	Vs	St	PA	Ph	Sz	VS	V	G	cf	§	Rote Liste				
														HH	ND	SH	D	
Crataegus monogyna (Eingrifflicher Weißdorn)	7	w		-	-						-							
Elodea nuttallii (Nuttalls Wasserpest)	7	h		-	-						-							
Elymus repens (Gewöhnliche Quecke)	7	w		-	-						-							
Epilobium hirsutum (Zottiges Weidenröschen)	7	z		-	-						-							
Filipendula ulmaria (Mädesüß)	7	w		-	-						-							
Glyceria maxima (Wasser-Schwaden)	7	z		-	-						-							
Hypericum perforatum (Echtes Johanniskraut)	7	w		-	-						-							
Iris pseudacorus (Gelbe Schwertlilie)	7	w		-	-						-		b					
Juncus effusus (Flatter-Binse)	7	w		-	-						-							
Lemna minor (Kleine Wasserlinse)	7	w		-	-						-							
Ligustrum vulgare (Gemeiner Liguster)	7	w		-	-						-							
Lonicera xylosteum (Rote Heckenkirsche)	7	w		-	-						-							
Lotus corniculatus (Gewöhnlicher Hornklee)	7	w		-	-						-						V	
Lycopus europaeus (Gewöhnlicher Wolfstrapp)	7	w		-	-						-							
Lysimachia nummularia (Pfennigkraut)	7	w		-	-						-							
Lysimachia vulgaris (Gewöhnlicher Gilbweiderich)	7	w		-	-						-							
Lythrum salicaria (Blut-Weiderich)	7	w		-	-						-							
Myosotis scorpioides (Sumpf-Vergissmeinnicht)	7	w		-	-						-						V	
Nuphar lutea (Gelbe Teichrose)	7	z		-	-						-		b					
Oenothera biennis (Gewöhnliche Nachtkerze)	7	w		-	-						-							
Persicaria amphibia (Wasser-Knöterich)	7	w		-	-						-							
Phalaris arundinacea (Rohr-Glanzgras)	7	w		-	-						-							
Plantago lanceolata (Spitz-Wegerich)	7	w		-	-						-							
Potamogeton berchtoldii (Berchtolds Laichkraut)	7	w		-	-						-			2				V
Potamogeton natans (Schwimmendes Laichkraut)	7	w		-	-						-							
Potamogeton pectinatus (Kamm-Laichkraut)	7	w		-	-						-			3				
Potamogeton trichoides (Haar-Laichkraut)	7	w		-	-						-			3		3		V
Prunus avium (Vogel-Kirsche)	7	w		-	-						-							
Quercus robur (Stiel-Eiche)	7	w		-	-						-							
Ribes nigrum (Schwarze Johannisbeere)	7	w		-	-						-			V				
Rorippa amphibia (Wasser-Sumpfkresse)	7	w		-	-						-							
Rosa canina (Hunds-Rose)	7	w		-	-						-							
Rosa multiflora (Vielblütige Rose)	7	w		-	-						-							
Rubus armeniacus (Armenische Brombeere)	7	w		-	-						-							
Rubus laciniatus (Schlitzblättrige Brombeere)	7	w		-	-						-							
Rumex hydrolapathum (Fluss-Ampfer)	7	w		-	-						-							
Sagittaria sagittifolia (Gewöhnliches Pfeilkraut)	7	h		-	-						-							
Salix cinerea (Grau-Weide)	7	w		-	-						-							
Stachys palustris (Sumpf-Ziest)	7	w		-	-						-							
Symphytum officinale (Echter Beinwell)	7	w		-	-						-							
Typha latifolia (Breitblättriger Rohrkolben)	7	w		-	-						-							
Urtica dioica (Große Brennnessel)	7	w		-	-						-							
Utricularia vulgaris (Gewöhnlicher Wasserschlauch)	7	w		-	-						-			1		2		3
Viburnum opulus (Gewöhnlicher Schneeball)	7	w		-	-						-							

Erhebungsbogen

B

Projekt	Biotopkartierung Hamburg	Interne Nr.	132732
		DK5 DK5-GK	7228
Handlungsbedarf	Nein	DK5 - Name	Moorfleet-Ost
Bearbeitung	BRA	Biotop-Nr. alt	477
Räumliche Abbildung	Fläche	Kartierung	22.08.2018
Anzahl Abschnitte	3	Fläche / Länge [m²/m]	20768,5206
		Breite (lineare Abb.) [m]	

Pflanzenartenliste

Gruppe / Pflanzenart	MS	M	W	Vs	St	PA	Ph	Sz	VS	V	G	cf	§	Rote Liste			
														HH	ND	SH	D
Anzahl Rote Liste Arten														7	6	3	
Anzahl Arten														57			

MS: Mengensystem; M: Mengenangabe, W: Bewertung der Art (FFH-Monitoring), Vs: Vegetationsschicht, St: Status, PA: Autor Phänologie; Ph: Phänologie, Sz: Soziabilität, VS: Vitalitätssystem; V: Vitalität, G: Geschlecht, cf: unsichere Bestimmung, §: Schutz nach BNatSchG, HH: Rote Liste Hamburg, Nds: Rote Liste Niedersachsen, SH: Rote Liste Schleswig-Holstein, D: Rote Liste Deutschland