

Erhebungsbogen

B

Projekt	Biotopkartierung Hamburg		Interne Nr.	132718
			DK5 DK5-GK	7228
Handlungsbedarf	Nein		DK5 - Name	Moorfleet-Ost
Bearbeitung	BRA	Kopie Nein	Biotop-Nr. alt	464
Räumliche Abbildung	Fläche		Kartierung	21.08.2018
Anzahl Abschnitte	3		Fläche / Länge [m²/m]	6334,6886
			Breite (lineare Abb.) [m]	

Gesetzlicher Schutz	§ 30 (2) 1.2 Natürliche oder naturnahe stehende Gewässer		Schutz nur teilweise	Nein
----------------------------	--	--	-----------------------------	-------------

Gesamtbewertung	6	Wertvoll
– Alter	5	Biotop mittleren Alters, 20 bis 50 Jahre
– Belastungsgrad	6	Flächenhaft geringe oder örtlich stärkere oder Vorbelastung mit deutlichem Einfluß
– Ökolog. Funktion	7	Sehr hohe Bedeutung in einem Biotopkomplex, für den lokalen Biotopverbund oder als Puffer
– Seltenheit	6	Seltener Biotoptyp, ohne seltene oder bedrohte Pflges., ungesättigtes Artenspektrum, reliktsiche RL-Arten

Bestandsbeschreibung

Langgestrecktes Regenrückhaltebecken am Rand einer Gewerbefläche, derzeit noch mit rund 20 bis 30 cm tiefem, etwas grünlich gefärbtem Wasser. Auf der Oberflächen z.T. von Wasserlinsen und Fadenalgen bedeckt. Mit Regelprofilböschungen, die relativ steil zum angrenzenden Gelände um ca. 1,50 m ansteigen. Entlang der Straße auf der Südseite häufig mit einem vermutlich spontan aufgewachsenem Bestand aus Schwarzerlen, die um 20 cm Stammdicke erreichen. Die übrigen Ufer sind zu höheren Anteilen auch von Schilf und Rohrkolben relativ hochwüchsig überwachsen und dadurch relativ deckungsreich. Submerse Vegetation ist nicht erkennbar. Das Gewässer wird von Wasservögeln als Brutvogel-Lebensraum genutzt. Einzelne Gewässerabschnitte sind um 5 m breit, dazwischen liegen grabenartig schmale Abschnitte, die in gleicher Weise bewachsen sind.

Vorkommen an Biototypen

1	TF	Typ	HF	F.Anteil
2	BTYP	Biototyp	- gesetzl. Grundl.	
3	Zusatz	Zusatz zum Biototypen		
4	LRT	Lebensraumtyp		
1	1		Ja	100 %
2	SER	Naturnahes, nährstoffreiches Regenrückhaltebecken (2018)		§ 30 (2) 1.2

Räumliche Lage

Lagebeschreibung	Nördliche Rungedamm			
Nachbarnutzung/en	Gewerbe mit Parkplatz, Straße			
Rechtswert (X)	572802	Hochwert (Y)	5928233	
Bezirk	Bergedorf	Naturraum	Vier- und Marschlande (673.10)	
Stadtteil (OT-Nr.)	Allermöhe (610)	Gemarkung	Allermöhe (601)	
Digitaler Grünplan	<input type="checkbox"/> Hafengesamtgebiet	<input type="checkbox"/> Ramsargebiet	<input type="checkbox"/> EG-Vogelschutzgeb.	<input type="checkbox"/>
Ausgleichsflächen	<input type="checkbox"/> Biosphärenreservat	<input type="checkbox"/> Nationalpark	<input type="checkbox"/>	<input type="checkbox"/>
NSG / ND / LSG				
FFH-GEBIET				
Wasserschutzgebiet				

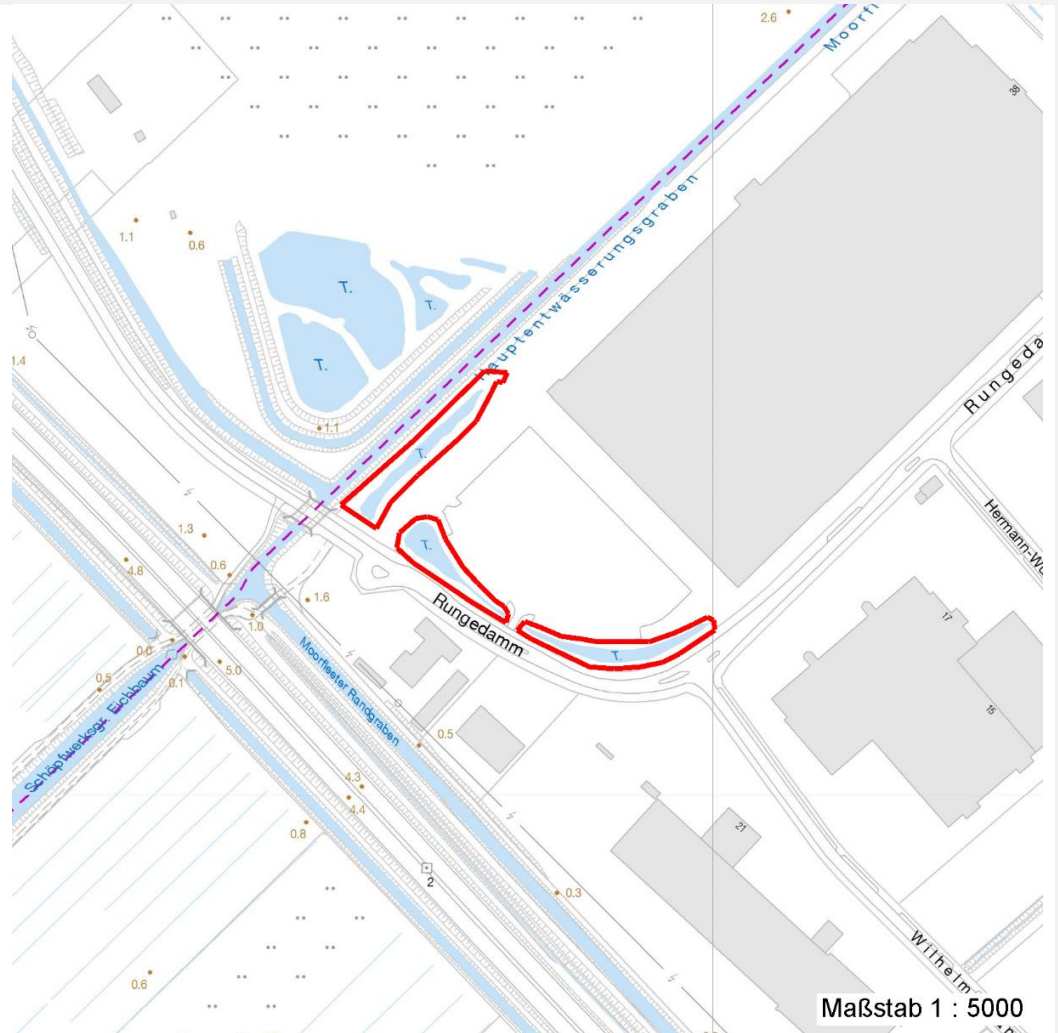
Erhebungsbogen

B

Projekt	Biotopkartierung Hamburg	Interne Nr.	132718
		DK5 DK5-GK	7228
Handlungsbedarf	Nein	DK5 - Name	Moorfleet-Ost
Bearbeitung	BRA	Biotop-Nr. alt	464
Räumliche Abbildung	Fläche	Kartierung	21.08.2018
Anzahl Abschnitte	3	Fläche / Länge [m²/m]	6334,6886
		Breite (lineare Abb.) [m]	

Räumliche Lage

Karte



Weitere Erhebungsbögen

Interne Nr.	Interne Nr. Zuordnung	DK5	Biotop-Nr.	Kartierung	Zuordnung	DK5 (GK)	Biotop-Nr. (alt)
132718	46794	7228	130	29.06.2009	<	7230	10110

Zuordnung: N = nachfolgende Kartierung, K = weitere Kartierungen (zeitlich vorher oder nachher)

Foto

Interne Nr.	Index	Dateiname	Aufnahmerichtung
72773	0	7228_464_210818_1.JPG	
72774	0	7228_464_210818_3.JPG	
72775	0	7228_464_210818_2.JPG	

Weitere Angaben

Merkmal	Wert
---------	------

Auswertung

26.09.2022

Projekt	Biotopkartierung Hamburg	Interne Nr.	132718
		DK5 DK5-GK	7228
Handlungsbedarf	Nein	DK5 - Name	Moorfleet-Ost
Bearbeitung	BRA	Biotop-Nr. alt	464
Räumliche Abbildung	Fläche	Kartierung	21.08.2018
Anzahl Abschnitte	3	Fläche / Länge [m²/m]	6334,6886
		Breite (lineare Abb.) [m]	

Weitere Angaben

Merkmal	Wert
Gefährdung/ Einflüsse Wertgesichtspunkte	Vermutlich belastetes Oberflächenwasser von den angrenzenden Flächen her. Rechts strukturreich, dicht bewachsen, durch die Röhrichte als Brutvogel-Lebensraum geeignet, vorwiegend mit spontaner, standorttypischer Vegetation.
zoologisch bedeutsame Strukturen Bedeutung für Tiergruppe Maßnahmen	Kleingewässer, wasserführende Gräben Amphibien Naturnahe Entwicklung zulassen, bei Unterhaltungsmaßnahmen jeweils Teile der Wasservegetation erhalten, damit die Artenvielfalt langfristig steigt, nach Möglichkeit dauerhafte Wasserführung gewährleisten.

Foto

Fotodatei 7228_464_210818_1.JPG
Bildbeschreibung
Aufnahmerichtung

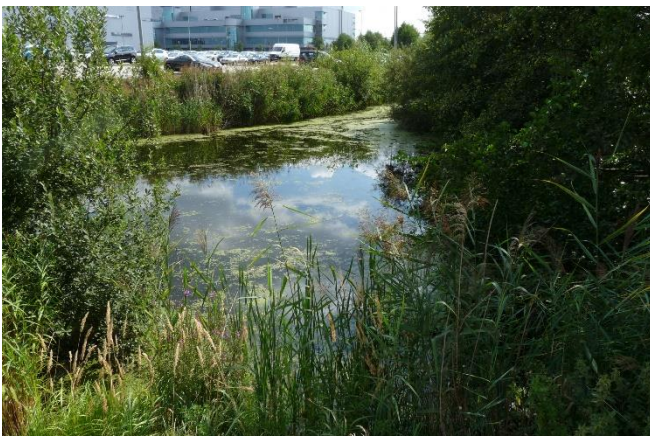


Fotodatei 7228_464_210818_2.JPG
Bildbeschreibung
Aufnahmerichtung



Foto

Fotodatei 7228_464_210818_3.JPG
Bildbeschreibung
Aufnahmerichtung



Fotodatei
Bildbeschreibung
Aufnahmerichtung

Erhebungsbogen

B

Projekt	Biotopkartierung Hamburg	Interne Nr.	132718
		DK5 DK5-GK	7228
Handlungsbedarf	Nein	DK5 - Name	Moorfleet-Ost
Bearbeitung	BRA	Biotop-Nr. alt	464
Räumliche Abbildung	Fläche	Kartierung	21.08.2018
Anzahl Abschnitte	3	Fläche / Länge [m²/m]	6334,6886
		Breite (lineare Abb.) [m]	

Teilflächenbeschreibung

Teilflächentyp		Teilflächen-Nr.	1
Biototyp	Naturnahes, nährstoffreiches Regenrückhaltebecken (2018)	Biototyp	SER
- Zusatz		- gesetzl. Grundl.	§ 30 (2) 1.2
FFH-LRT		FFH-LRT	
Beschreibung		Entw.potential LRT	
		Hauptfläche	Ja
		Flächenanteil	100 %
		FFH-Unters.Fläche	Nein
		Saatgutfläche	Nein

Weitere Angaben

Merkmal	Wert
Boden	
Feuchte	10 - zeitweise wasserüberstaut
Reaktion	7 - neutral
Stickstoffgehalt	7 - stickstoffreich
Standort, Relief	
Belichtung	7 - halbsonnig
Veg. - Zeigerwerte	
Anz. Wechselfeuchtezeiger	7
Anz. Überschwemmungsz.	8
Anz. Magerkeitszeiger (N < 4)	0
Anteil Magerkeitszeiger (N < 4)	0 %
Veg. - Soziologie	
BfN Schlüssel	21.0.01 - Agrostietalia stoloniferae (Flut- und Feuchtpionierassen) 24.0.01.02 - Potamogetonion pectinati (Laichkraut-, Nixkraut- und Teichfaden-Unterwasserriesen) 27.0.01 - Phragmitetalia (Röhrichte und Großseggenrieder)

Zeigerwerte der Pflanzenartenliste (Auswertung)

Standort	Belichtung	halbsonnig	7,1
Boden	Feuchte	zeitweise wasserüberstaut	10,1
	Stickstoff (N)	stickstoffreich	6,7
	Reaktion	neutral	6,6
Vegetation	Mahdverträglichkeit	schnittempfindlich bis mäßig schnittverträglich	3,5
Zeigerwerte	Futterwert	fast wertloses Futter	1,4
	Wechselfeuchteanzeiger		7
	Giftpflanzen		0
	Überschw.anzeiger		8

Erhebungsbogen

B

Projekt	Biotopkartierung Hamburg		Interne Nr.	132718
			DK5 DK5-GK	7228
Handlungsbedarf	Nein		DK5 - Name	Moorfleet-Ost
Bearbeitung	BRA	Kopie	Biotop-Nr. alt	464
Räumliche Abbildung	Fläche	Nein	Kartierung	21.08.2018
Anzahl Abschnitte	3		Fläche / Länge [m²/m]	6334,6886
			Breite (lineare Abb.) [m]	

Pflanzenartenliste

Gruppe / Pflanzenart	MS	M	W	Vs	St	PA	Ph	Sz	VS	V	G	cf	§	Rote Liste			
														HH	ND	SH	D
Tracheobionta (Gefäßpflanzen)																	
Acer pseudoplatanus (Berg-Ahorn)	7	w		-	-						-						
Agrostis stolonifera (Ausläufer-Straußgras)	7	w		-	-						-						
Alnus glutinosa (Schwarz-Erle)	7	z		-	-						-						
Calamagrostis epigejos (Land-Reitgras)	7	w		-	-						-						
Carex acuta (Schlank-Segge)	7	w		-	-						-			V			
Carex hirta (Behaarte Segge)	7	w		-	-						-						
Carex pseudocyperus (Scheinzyper-Segge)	7	z		-	-						-						
Cirsium arvense (Acker-Kratzdistel)	7	w		-	-						-						
Dipsacus fullonum (Wilde Karde)	7	w		-	-						-						
Eloдея nuttallii (Nuttalls Wasserpest)	7	h		-	-						-						
Epilobium hirsutum (Zottiges Weidenröschen)	7	w		-	-						-						
Festuca arundinacea (Rohr-Schwengel)	7	w		-	-						-						
Fraxinus excelsior (Gewöhnliche Esche)	7	w		-	-						-						
Galeopsis tetrahit (Gewöhnlicher Hohlzahn)	7	w		-	-						-						
Glyceria fluitans (Flutender Schwaden)	7	w		-	-						-						
Juncus effusus (Flutter-Binse)	7	w		-	-						-						
Lemna minor (Kleine Wasserlinse)	7	h		-	-						-						
Lythrum salicaria (Blut-Weiderich)	7	w		-	-						-						
Phragmites australis (Schilf)	7	w		-	-						-						
Salix alba (Silber-Weide)	7	w		-	-						-						
Salix cinerea (Grau-Weide)	7	w		-	-						-						
Salix viminalis (Korb-Weide)	7	w		-	-						-						
Scutellaria galericulata (Sumpf-Helmkraut)	7	w		-	-						-						
Solidago gigantea (Riesen-Goldrute)	7	w		-	-						-						
Spirodela polyrhiza (Vielwurzlige Teichlinse)	7	w		-	-						-						
Typha latifolia (Breitblättriger Rohrkolben)	7	h		-	-						-						
Anzahl Rote Liste Arten													1				
Anzahl Arten													26				

MS: Mengensystem; M: Mengenangabe, W: Bewertung der Art (FFH-Monitoring), Vs: Vegetationsschicht, St: Status, PA: Autor Phänologie; Ph: Phänologie, Sz: Soziabilität, VS: Vitalitätssystem; V: Vitalität, G: Geschlecht, cf: unsichere Bestimmung, §: Schutz nach BNatSchG, HH: Rote Liste Hamburg, Nds: Rote Liste Niedersachsen, SH: Rote Liste Schleswig-Holstein, D: Rote Liste Deutschland