

Erhebungsbogen

B

Projekt	Biotopkartierung Hamburg		Interne Nr.	91189
			DK5 DK5-GK	7226
Handlungsbedarf	Nein		DK5 - Name	Allermöhe-West
Bearbeitung	WSU	Kopie	Biotop-Nr. alt	584
Räumliche Abbildung	Fläche	Nein	Kartierung	28.10.2015
Anzahl Abschnitte	1		Fläche / Länge [m²/m]	2579,8902
			Breite (lineare Abb.) [m]	

Gesetzlicher Schutz kein gesetzl. Schutz **kein gesetzlich geschütztes Biotop** **Schutz nur teilweise** **Nein**

Gesamtbewertung	6	Wertvoll
– Alter	6	Biotop mittleren Alters, 50 bis 100 Jahre
– Belastungsgrad	6	Flächenhaft geringe oder örtlich stärkere oder Vorbelastung mit deutlichem Einfluß
– Ökolog. Funktion	5	Bedeutung in einem Biotopkomplex, für den lokalen Biotopverbund oder als Puffer
– Seltenheit	5	Seltener Biotoptyp, floristisch stark verarmt, ohne seltener Pflges. od. verbr. artenreicher Biotoptyp

Bestandsbeschreibung

Kleiner Gehölzbestand nahe des Yachthafens Tatenberg auf terrassiertem Gelände. Es dominieren durchgewachsener, oft baumförmiger Weißdorn und einige ältere Eschen, westlich zum Deich hin kommen junge Birken hinzu. In einer nahe des Wegs im O verlaufenden Rinne etwas feuchter mit Grauweide und etwas Röhricht, insgesamt übewiegt jedoch der mesophile Charakter. Krautschicht zum Teil spärlich, meist etwas gestört mit viel Giersch und Brennesseln. Offenere Bereiche mit dichtem Brombeergestrüpp.

Vorkommen an Biotoptypen

1	TF	Typ	HF	F.Anteil
2	BTYP	Biotoptyp	- gesetzl. Grundl.	
3	Zusatz	Zusatz zum Biotoptypen		
4	LRT	Lebensraumtyp		
1	1		Ja	100 %
2	HGM	Naturnahes Gehölz mittlerer Standorte (2000)		

Räumliche Lage

Lagebeschreibung	Südwestlich des Yachthafens Tatenberg		
Nachbarnutzung/en	Yachthafen, Weg, Straße		
Rechtswert (X)	572132	Hochwert (Y)	5927533
Bezirk	Bergedorf	Naturraum	Vier- und Marschlande (673.10)
Stadtteil (OT-Nr.)	Tatenberg (613)	Gemarkung	Tatenberg (616)
Digitaler Grünplan	<input checked="" type="checkbox"/> Hafengesamtgebiet	<input type="checkbox"/> Ramsargebiet	<input type="checkbox"/> EG-Vogelschutzgeb.
Ausgleichsflächen	<input type="checkbox"/> Biosphärenreservat	<input type="checkbox"/> Nationalpark	<input type="checkbox"/>
NSG / ND / LSG	LSG Tatenberg [HH-2038 / Anteil: 100%]		
FFH-GEBIET			
Wasserschutzgebiet			

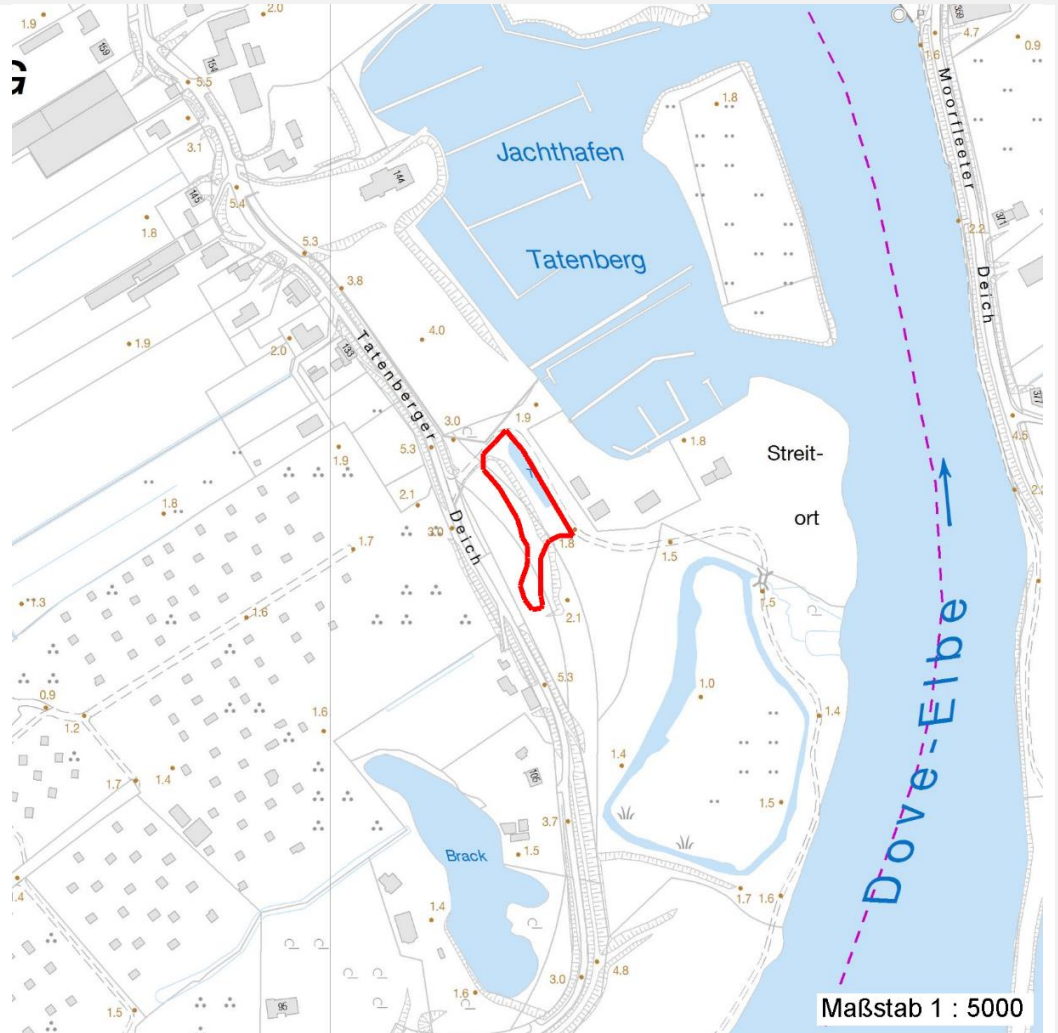
Erhebungsbogen

B

Projekt	Biotopkartierung Hamburg		Interne Nr.	91189
			DK5 DK5-GK	7226
			DK5 - Name	Allermöhe-West
Handlungsbedarf	Nein		Biotop-Nr. alt	584
Bearbeitung	WSU	Kopie	Nein	Kartierung
Räumliche Abbildung	Fläche			28.10.2015
Anzahl Abschnitte	1			Fläche / Länge [m²/m]
				2579,8902
				Breite (lineare Abb.) [m]

Räumliche Lage

Karte



Weitere Erhebungsbögen

Interne Nr.	Interne Nr. Zuordnung	DK5	Biotop-Nr.	Kartierung	Zuordnung	DK5 (GK)	Biotop-Nr. (alt)
91189	46501	7226	56	03.09.2007	/	7228	72
91189	46494	7226	111	03.09.2007	/	7228	10067

Zuordnung: N = nachfolgende Kartierung, K = weitere Kartierungen (zeitlich vorher oder nachher)

Foto

Interne Nr.	Index	Dateiname	Aufnahmerichtung
41075	0	7226_584_281015_1.JPG	

Erhebungsbogen

B

Projekt	Biotopkartierung Hamburg	Interne Nr.	91189
		DK5 DK5-GK	7226
Handlungsbedarf	Nein	DK5 - Name	Allermöhe-West
Bearbeitung	WSU	Biotop-Nr. alt	584
Räumliche Abbildung	Fläche	Kartierung	28.10.2015
Anzahl Abschnitte	1	Fläche / Länge [m²/m]	2579,8902
		Breite (lineare Abb.) [m]	

Foto

Fotodatei	7226_584_281015_1.JPG	Fotodatei	
Bildbeschreibung	k.A.	Bildbeschreibung	
Aufnahmerichtung		Aufnahmerichtung	



Teilflächenbeschreibung

Teilflächentyp		Teilflächen-Nr.	1
Biotoptyp	Naturnahes Gehölz mittlerer Standorte (2000)	Biotoptyp	HGM
- Zusatz		- gesetzl. Grundl.	
FFH-LRT		FFH-LRT	
Beschreibung		Entw.potential LRT	
		Hauptfläche	Ja
		Flächenanteil	100 %
		FFH-Unters.Fläche	Nein
		Saatgutfläche	Nein

Zeigerwerte der Pflanzenartenliste (Auswertung)

Standort	Belichtung	halbsonnig bis halbschattig	6,4
Boden	Feuchte	mäßig feucht und wechselfeucht	5,5
	Stickstoff (N)	stickstoffreich	7,1
Vegetation	Reaktion	neutral	7,2
	Mahdverträglichkeit	schnittempfindlich bis mäßig schnittverträglich	4,2
	Futterwert	sehr geringwertiges Futter	1,7
	Wechselfeuchteanzeiger		1
	Giftpflanzen		0
Zeigerwerte	Überschw.anzeiger		1

Projekt	Biotopkartierung Hamburg		Interne Nr.	91189
			DK5 DK5-GK	7226
Handlungsbedarf	Nein		DK5 - Name	Allermöhe-West
Bearbeitung	WSU	Kopie	Biotop-Nr. alt	584
Räumliche Abbildung	Fläche	Nein	Kartierung	28.10.2015
Anzahl Abschnitte	1		Fläche / Länge [m²/m]	2579,8902
			Breite (lineare Abb.) [m]	

Pflanzenartenliste

Gruppe / Pflanzenart	MS	M	W	Vs	St	PA	Ph	Sz	VS	V	G	cf	Rote Liste						
													§	HH	ND	SH	D		
Tracheobionta (Gefäßpflanzen)																			
Acer campestre (Feld-Ahorn)	7	w																	
Acer platanoides (Spitz-Ahorn)	7	z																	
Aegopodium podagraria (Giersch)	7	h																	
Anthriscus sylvestris (Wiesen-Kerbel)	7	w																	
Betula pendula (Hänge-Birke)	7	z																	
Calystegia sepium (Zaun-Winde)	7	z																	
Cornus alba (Weißer (Tatarischer) Hartriegel)	7	w																	
Corylus avellana (Haselnuss)	7	z																	
Crataegus monogyna (Eingrifflicher Weißdorn)	7	h																	
Fraxinus excelsior (Gewöhnliche Esche)	7	z																	
Geum urbanum (Echte Nelkenwurz)	7	w																	
Glechoma hederacea (Gundermann)	7	h																	
Phragmites australis (Schilf)	7	w																	
Prunus padus (Echte Traubenkirsche)	7	w																	
Quercus robur (Stiel-Eiche)	7	w																	
Rosa canina (Hunds-Rose)	7	w																	
Rubus fruticosus agg. (Artengruppe Echte Brombeere)	7	h																	
Salix cinerea (Grau-Weide)	7	w																	
Sambucus nigra (Schwarzer Holunder)	7	z																	
Solidago gigantea (Riesen-Goldrute)	7	z																	
Urtica dioica (Große Brennnessel)	7	h																	
														Anzahl Rote Liste Arten					
														Anzahl Arten		21			

MS: Mengensystem; M: Mengenangabe, W: Bewertung der Art (FFH-Monitoring), Vs: Vegetationsschicht, St: Status, PA: Autor Phänologie; Ph: Phänologie, Sz: Soziabilität, VS: Vitalitätssystem; V: Vitalität, G: Geschlecht, cf: unsichere Bestimmung, §: Schutz nach BNatSchG, HH: Rote Liste Hamburg, Nds: Rote Liste Niedersachsen, SH: Rote Liste Schleswig-Holstein, D: Rote Liste Deutschland