

Erhebungsbogen

B

Projekt	Biotopkartierung Hamburg	Interne Nr.	91151
		DK5 DK5-GK	7226
Handlungsbedarf	Nein	DK5 - Name	Allermöhe-West
Bearbeitung	WSU	Biotop-Nr. alt	563
Räumliche Abbildung	Fläche	Kartierung	19.10.2015
Anzahl Abschnitte	1	Fläche / Länge [m²/m]	9499,8883
		Breite (lineare Abb.) [m]	

Gesetzlicher Schutz kein gesetzl. Schutz **kein gesetzlich geschütztes Biotop** **Schutz nur teilweise** **Nein**

Gesamtbewertung	6	Wertvoll
– Alter	6	Biotop mittleren Alters, 50 bis 100 Jahre
– Belastungsgrad	6	Flächenhaft geringe oder örtlich stärkere oder Vorbelastung mit deutlichem Einfluß
– Ökolog. Funktion	6	Hohe Bedeutung in einem Biotopkomplex, für den lokalen Biotopverbund oder als Puffer
– Seltenheit	5	Seltener Biotoptyp, floristisch stark verarmt, ohne seltener Pflges. od. verbr. artenreicher Biotoptyp

Bestandsbeschreibung

Naturnaher Silberweidenbestand auf einem alten Spülfeld, dicht stehende Silberweiden bis etwa 30 cm BHD, überwiegend eine Altersklasse, hoher Totholzanteil. In der Strauchschicht etwas Holunder. Krautschicht gestört, Unterwuchs dominiert von Brennessel, Giersch und Kleinblütigem Springkraut. Recht artenarmer Bestand ohne wesentlichen Anteil an Feuchtezeigern, im Nordwesten etwas durchmischt mit Ahorn und älteren Weiden, dort entfernt an ein Auwaldrelikt erinnernd, jedoch fehlen typische Feuchtezeiger wie Hochtstauden oder Röhrichtarten weitgehend. Stellenweise Schutt- und Gartenabfälle.

Vorkommen an Biotoptypen

1	TF	Typ	HF	F.Anteil
2	BTYP	Biotoptyp		- gesetzl. Grundl.
3	Zusatz	Zusatz zum Biotoptypen		
4	LRT	Lebensraumtyp		
1	1		Ja	100 %
2	WPW	Weiden-Pionier- oder Vorwald (2000)		

Räumliche Lage

Lagebeschreibung	Außendeichs am Südufer der Dove-Elbe, östlich des Großen Hövel		
Nachbarnutzung/en	Dove-Elbe, Brache, Acker		
Rechtswert (X)	572429	Hochwert (Y)	5926515
Bezirk	Bergedorf	Naturraum	Vier- und Marschlande (673.10)
Stadtteil (OT-Nr.)	Ochsenwerder (608)	Gemarkung	Ochsenwerder (611)
Digitaler Grünplan	<input type="checkbox"/> Hafengesamtgebiet	<input type="checkbox"/> Ramsargebiet	<input type="checkbox"/> EG-Vogelschutzgeb.
Ausgleichsflächen	<input checked="" type="checkbox"/> Biosphärenreservat	<input type="checkbox"/> Nationalpark	<input type="checkbox"/>
NSG / ND / LSG	LSG Ochsenwerder [HH-2026 / Anteil: 100%]		
FFH-GEBIET			
Wasserschutzgebiet			

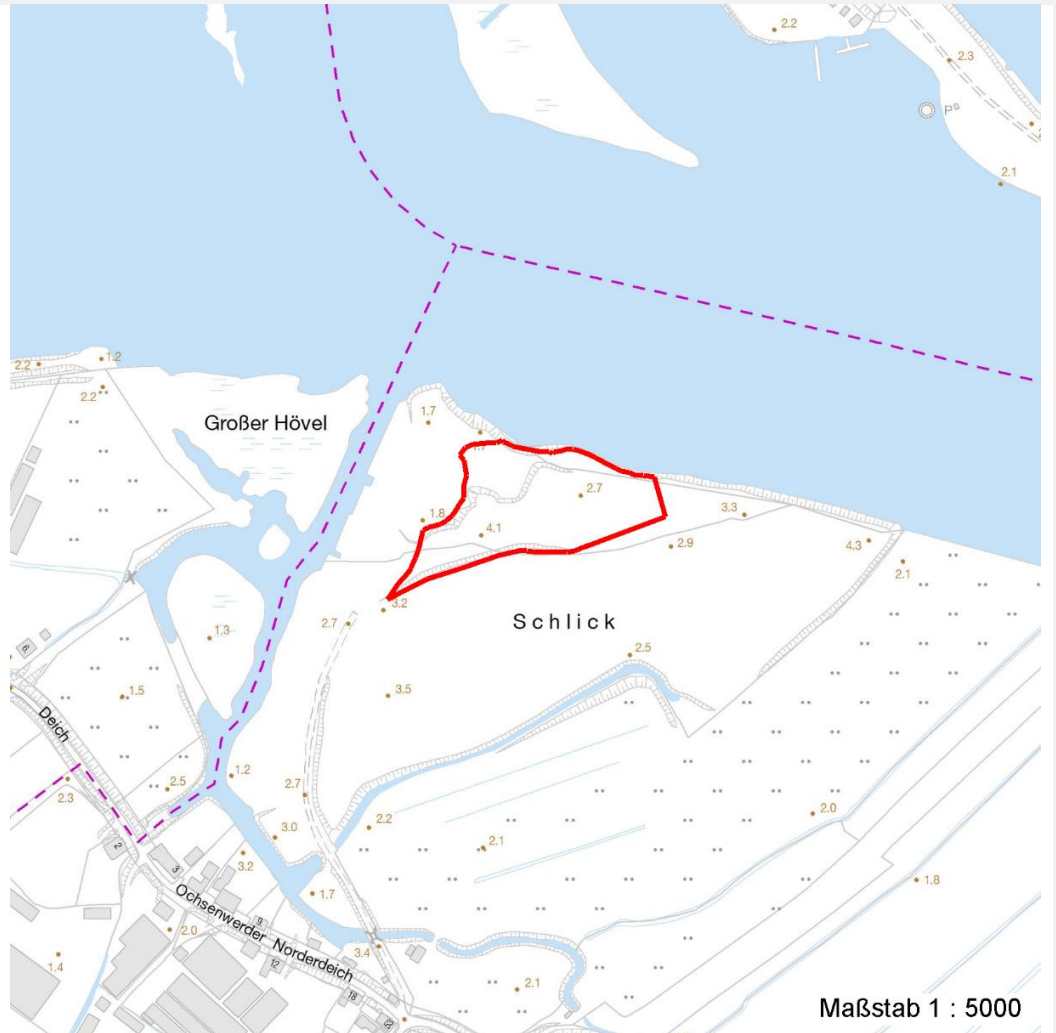
Erhebungsbogen

B

Projekt	Biotopkartierung Hamburg	Interne Nr.	91151
Handlungsbedarf	Nein	DK5 DK5-GK	7226
Bearbeitung	WSU	DK5 - Name	Allermöhe-West
Räumliche Abbildung	Fläche	Biotop-Nr. alt	563
Anzahl Abschnitte	1	Kartierung	19.10.2015
		Fläche / Länge [m²/m]	9499,8883
		Breite (lineare Abb.) [m]	

Räumliche Lage

Karte



Weitere Erhebungsbögen

Interne Nr.	Interne Nr. Zuordnung	DK5	Biotop-Nr.	Kartierung	Zuordnung	DK5 (GK)	Biotop-Nr. (alt)
91151	46417	7226	32	09.09.2007	<	7228	25

Zuordnung: N = nachfolgende Kartierung, K = weitere Kartierungen (zeitlich vorher oder nachher)

Foto

Interne Nr.	Index	Dateiname	Aufnahmerichtung
41045	0	7226_563_191015_1.JPG	

Weitere Angaben

Merkmal	Wert
Auswertung Gefährdung/ Einflüsse	Ablagerung von Gartenabfällen

Erhebungsbogen

B

Projekt	Biotopkartierung Hamburg	Interne Nr.	91151
		DK5 DK5-GK	7226
Handlungsbedarf	Nein	DK5 - Name	Allermöhe-West
Bearbeitung	WSU	Biotop-Nr. alt	563
Räumliche Abbildung	Fläche	Kartierung	19.10.2015
Anzahl Abschnitte	1	Fläche / Länge [m²/m]	9499,8883
		Breite (lineare Abb.) [m]	

Foto

Fotodatei	7226_563_191015_1.JPG	Fotodatei	
Bildbeschreibung	k.A.	Bildbeschreibung	
Aufnahmerichtung		Aufnahmerichtung	



Teilflächenbeschreibung

Teilflächentyp		Teilflächen-Nr.	1
Biotoptyp	Weiden-Pionier- oder Vorwald (2000)	Biotoptyp	WPW
- Zusatz		- gesetzl. Grundl.	
FFH-LRT		FFH-LRT	
Beschreibung		Entw.potential LRT	
		Hauptfläche	Ja
		Flächenanteil	100 %
		FFH-Unters.Fläche	Nein
		Saatgutfläche	Nein

Zeigerwerte der Pflanzenartenliste (Auswertung)

Standort	Belichtung	halbschattig	5,4	
Boden	Feuchte	mäßig feucht und wechselfeucht	6,4	
	Stickstoff (N)	sehr stickstoffreich	7,7	
Vegetation	Reaktion	neutral	7,3	
	Mahdverträglichkeit	schnittempfindlich bis mäßig schnittverträglich	4,1	
	Zeigerwerte	Futterwert	fast wertl oses Futter	1,2
	Wechselfeuchteanzeiger		0	
	Giftpflanzen		0	
	Überschw.anzeiger		4	

Erhebungsbogen

B

Projekt	Biotopkartierung Hamburg	Interne Nr.	91151
		DK5 DK5-GK	7226
Handlungsbedarf	Nein	DK5 - Name	Allermöhe-West
Bearbeitung	WSU	Biotop-Nr. alt	563
Räumliche Abbildung	Fläche	Kartierung	19.10.2015
Anzahl Abschnitte	1	Fläche / Länge [m²/m]	9499,8883
		Breite (lineare Abb.) [m]	

Pflanzenartenliste

Gruppe / Pflanzenart	MS	M	W	Vs	St	PA	Ph	Sz	VS	V	G	cf	Rote Liste						
													§	HH	ND	SH	D		
Tracheobionta (Gefäßpflanzen)																			
Acer pseudoplatanus (Berg-Ahorn)	7	w																	
Aegopodium podagraria (Giersch)	7	z																	
Alnus glutinosa (Schwarz-Erle)	7	w																	
Chelidonium majus (Schöllkraut)	7	z																	
Dryopteris filix-mas (Gewöhnlicher Wurmfarne)	7	w																	
Fraxinus excelsior (Gewöhnliche Esche)	7	w																	
Galeopsis tetrahit (Gewöhnlicher Hohlzahn)	7	z																	
Galinsoga parviflora (Kleinblütiges Franzosenkraut)	7	z																	
Galium aparine (Kletten-Labkraut)	7	z																	
Glechoma hederacea (Gundermann)	7	z																	
Humulus lupulus (Hopfen)	7	w																	
Impatiens parviflora (Kleinblütiges Springkraut)	7	h																	
Phragmites australis (Schilf)	7	w																	
Rubus fruticosus agg. (Artengruppe Echte Brombeere)	7	z																	
Salix alba (Silber-Weide)	7	d																	
Salix x rubens (Fahl-Weide)	7	w																	
Sambucus nigra (Schwarzer Holunder)	7	z																	
Urtica dioica (Große Brennnessel)	7	d																	
														Anzahl Rote Liste Arten					
														Anzahl Arten 18					

MS: Mengensystem; M: Mengenangabe, W: Bewertung der Art (FFH-Monitoring), Vs: Vegetationsschicht, St: Status, PA: Autor Phänologie; Ph: Phänologie, Sz: Soziabilität, VS: Vitalitätssystem; V: Vitalität, G: Geschlecht, cf: unsichere Bestimmung, §: Schutz nach BNatSchG, HH: Rote Liste Hamburg, Nds: Rote Liste Niedersachsen, SH: Rote Liste Schleswig-Holstein, D: Rote Liste Deutschland