

# Erhebungsbogen

**B**

<b>Projekt</b>	Biotopkartierung Hamburg	<b>Interne Nr.</b>	91171
		<b>DK5   DK5-GK</b>	<b>7226</b> 7228
<b>Handlungsbedarf</b>	Nein	<b>DK5 - Name</b>	Allermöhe-West
<b>Bearbeitung</b>	WSU	<b>Biotop-Nr.   alt</b>	<b>29</b> 21
<b>Räumliche Abbildung</b>	Fläche	<b>Kartierung</b>	14.08.2015
<b>Anzahl Abschnitte</b>	2	<b>Fläche / Länge [m<sup>2</sup>/m]</b>	1947,5509
		<b>Breite (lineare Abb.) [m]</b>	

<b>Gesetzlicher Schutz</b>	§ 30 (2) 1.1 Natürliche oder naturnahe Fließgewässer	<b>Schutz nur teilweise</b>	<b>Nein</b>
----------------------------	--	-----------------------------	-------------

<b>Gesamtbewertung</b>	6 Wertvoll
– <b>Alter</b>	5 Biotop mittleren Alters, 20 bis 50 Jahre
– <b>Belastungsgrad</b>	6 Flächenhaft geringe oder örtlich stärkere oder Vorbelastung mit deutlichem Einfluß
– <b>Ökolog. Funktion</b>	6 Hohe Bedeutung in einem Biotopkomplex, für den lokalen Biotopverbund oder als Puffer
– <b>Seltenheit</b>	6 Seltener Biotoptyp, ohne seltene oder bedrohte Pflges., ungesättigtes Artenspektrum, reliktsche RL-Arten

## Bestandsbeschreibung

Das Biotop mit den zwei kleinen Inseln in der Dove-Elbe ist in seinen Grenzen weitgehend erhalten geblieben. Kartierung erfolgte vom Boot aus, die Inseln wurden jedoch nicht betreten. Die Krautschicht wirkt gestört und ist nur sehr spärlich ausgeprägt, an wenigen Stellen kommt etwas Röhricht vor. Die meist dichte Baumschicht besteht vorwiegend aus Eschen, Ahorn und wenigen Weiden. Ufer steil, zum Teil mit Steinen befestigt, Rastplatz für viele Nil- und Kanadagänse und andere Wasservögel. Die westliche Insel mit viel Staudenknötrich, ohne Röhricht oder Uferstauden, viele Boote die in der Nähe anlegen.

## Vorkommen an Biotoptypen

1	TF	Typ	HF	F.Anteil
2	BTYP	Biotoptyp		- gesetzl. Grundl.
3	Zusatz	Zusatz zum Biotoptypen		
4	LRT	Lebensraumtyp		
1	1		Ja	100 %
2	HUZ	Sonstiger Ufergehölzsaum (2000)		

## Räumliche Lage

<b>Lagebeschreibung</b>	Am Rande der Regattastrecke in der Dove-Elbe		
<b>Nachbarnutzung/en</b>	Dove Elbe, Motorboote, Ruderregattastrecke		
<b>Rechtswert (X)</b>	572115	<b>Hochwert (Y)</b>	5926891
<b>Bezirk</b>	Bergedorf	<b>Naturraum</b>	Vier- und Marschlande (673.10)
<b>Stadtteil (OT-Nr.)</b>	Tatenberg (613)	<b>Gemarkung</b>	Tatenberg (616)
<b>Digitaler Grünplan</b>	<input type="checkbox"/> <b>Hafengesamtgebiet</b>	<input type="checkbox"/> <b>Ramsargebiet</b>	<input type="checkbox"/> <b>EG-Vogelschutzgeb.</b>
<b>Ausgleichsflächen</b>	<input type="checkbox"/> <b>Biosphärenreservat</b>	<input type="checkbox"/> <b>Nationalpark</b>	<input type="checkbox"/>
<b>NSG / ND / LSG</b>	LSG Ochsenwerder [ HH-2026 / Anteil : 39% ], LSG Tatenberg [ HH-2038 / Anteil : 61% ]		
<b>FFH-GEBIET</b>			
<b>Wasserschutzgebiet</b>			

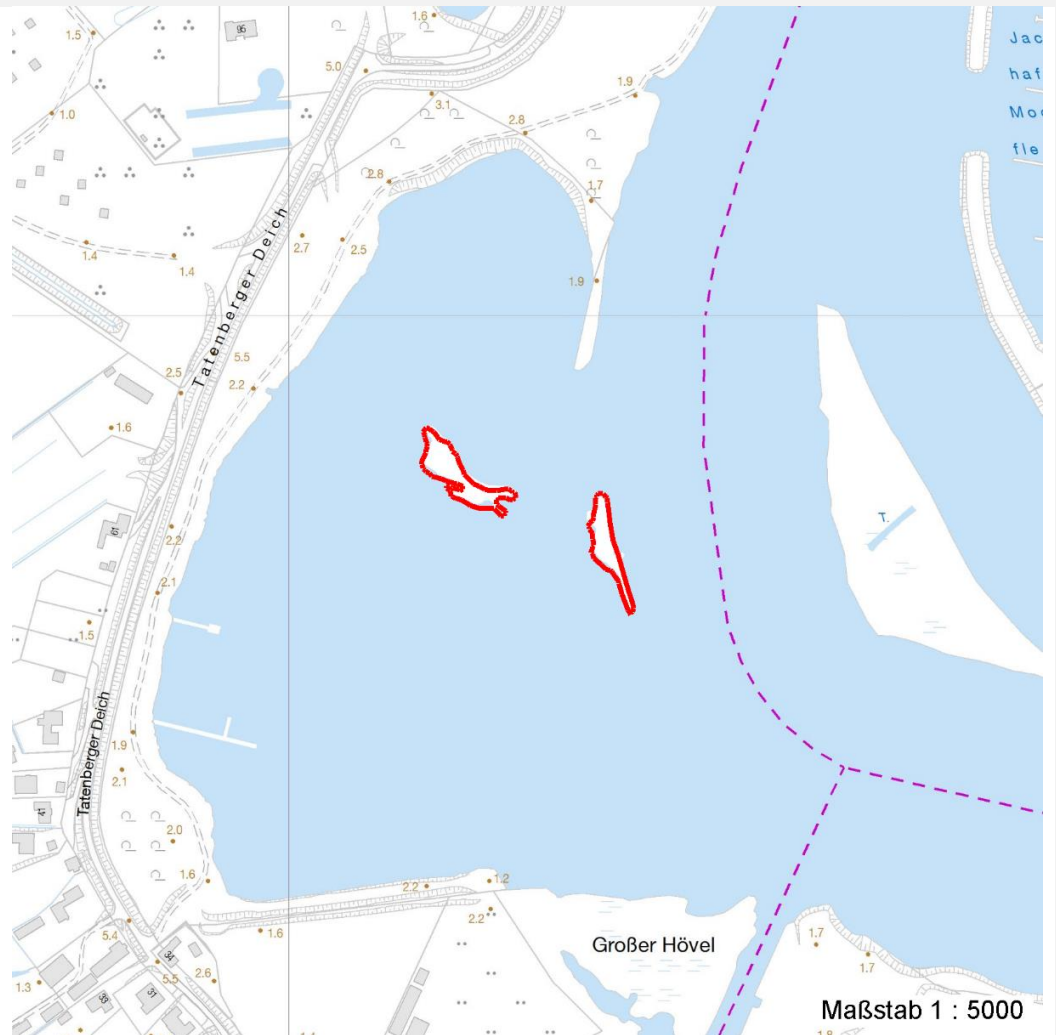
# Erhebungsbogen

**B**

<b>Projekt</b>	Biotopkartierung Hamburg	<b>Interne Nr.</b>	91171
		<b>DK5   DK5-GK</b>	<b>7226</b> 7228
<b>Handlungsbedarf</b>	Nein	<b>DK5 - Name</b>	Allermöhe-West
<b>Bearbeitung</b>	WSU	<b>Biotop-Nr.   alt</b>	<b>29</b> 21
<b>Räumliche Abbildung</b>	Fläche	<b>Kartierung</b>	14.08.2015
<b>Anzahl Abschnitte</b>	2	<b>Fläche / Länge [m<sup>2</sup>/m]</b>	1947,5509
		<b>Breite (lineare Abb.) [m]</b>	

## Räumliche Lage

### Karte



## Weitere Erhebungsbögen

Interne Nr.	Interne Nr. Zuordnung	DK5	Biotop-Nr.	Kartierung	Zuordnung	DK5 (GK)	Biotop-Nr. (alt)
91171	46546	7226	29	15.06.1981	K	7228	21
91171	46547	7226	29	25.08.1999	K	7228	21
91171	46548	7226	29	03.09.2007	K	7228	21

Zuordnung: N = nachfolgende Kartierung, K = weitere Kartierungen (zeitlich vorher oder nachher)

## Foto

Interne Nr.	Index	Dateiname	Aufnahmerichtung
41056	0	7226_29_140815_1.JPG	
41057	0	7226_29_140815_2.JPG	

# Erhebungsbogen

**B**

<b>Projekt</b>	Biotopkartierung Hamburg	<b>Interne Nr.</b>	91171
<b>Handlungsbedarf</b>	Nein	<b>DK5   DK5-GK</b>	<b>7226</b> 7228
<b>Bearbeitung</b>	WSU	<b>DK5 - Name</b>	Allermöhe-West
<b>Räumliche Abbildung</b>	Fläche	<b>Biotop-Nr.   alt</b>	<b>29</b> 21
<b>Anzahl Abschnitte</b>	2	<b>Kartierung</b>	14.08.2015
		<b>Fläche / Länge [m<sup>2</sup>/m]</b>	1947,5509
		<b>Breite (lineare Abb.) [m]</b>	

## Weitere Angaben

Merkmal	Wert
<b>Auswertung</b>	
Wertgesichtspunkte	Dominanz von Laubgehölzen Uferbegleitende Gehölze Wertvolle(r) Feuchtbiotop(e)
zoologisch bedeutsame Strukturen	Dichte spontane Gebüsche
Bedeutung für Tiergruppe	Vögel

## Foto

<b>Fotodatei</b>	7226_29_140815_1.JPG	<b>Fotodatei</b>	7226_29_140815_2.JPG
<b>Bildbeschreibung</b>	k.A.	<b>Bildbeschreibung</b>	k.A.
<b>Aufnahmerichtung</b>		<b>Aufnahmerichtung</b>	



## Teilflächenbeschreibung

<b>Teilflächentyp</b>		<b>Teilflächen-Nr.</b>	1
<b>Biotoptyp</b>	Sonstiger Ufergehölzsaum (2000)	<b>Biotoptyp</b>	HUZ
- Zusatz		- gesetzl. Grundl.	
<b>FFH-LRT</b>		<b>FFH-LRT</b>	
<b>Beschreibung</b>		<b>Entw.potential LRT</b>	
		<b>Hauptfläche</b>	Ja
		<b>Flächenanteil</b>	100 %
		<b>FFH-Unters.Fläche</b>	Nein
		<b>Saatgutfläche</b>	Nein

# Erhebungsbogen

**B**

<b>Projekt</b>	Biotopkartierung Hamburg		<b>Interne Nr.</b>	91171	
			<b>DK5   DK5-GK</b>	<b>7226</b>	7228
<b>Handlungsbedarf</b>	Nein		<b>DK5 - Name</b>	Allermöhe-West	
<b>Bearbeitung</b>	WSU	<b>Kopie</b>	Ja	<b>Biotop-Nr.   alt</b>	29   21
<b>Räumliche Abbildung</b>	Fläche			<b>Kartierung</b>	14.08.2015
<b>Anzahl Abschnitte</b>	2			<b>Fläche / Länge [m<sup>2</sup>/m]</b>	1947,5509
				<b>Breite (lineare Abb.) [m]</b>	

## Zeigerwerte der Pflanzenartenliste (Auswertung)

<b>Standort</b>	<b>Belichtung</b>	halbsonnig bis halbschattig	5,8
<b>Boden</b>	<b>Feuchte</b>	mäßig feucht und wechselfeucht	6,2
	<b>Stickstoff (N)</b>	mäßig stickstoffarm bis stickstoffreich	6,3
	<b>Reaktion</b>	neutral	6,7
<b>Vegetation</b>	<b>Mahdverträglichkeit</b>	nicht völlig schnittunverträglich aber sehr schnittempfindlich	1,7
<b>Zeigerwerte</b>	<b>Futterwert</b>	sehr geringwertiges Futter	1,7
	<b>Wechselfeuchteanzeiger</b>		0
	<b>Giftpflanzen</b>		0
	<b>Überschw.anzeiger</b>		5

## Pflanzenartenliste

Gruppe / Pflanzenart	MS	M	W	Vs	St	PA	Ph	Sz	VS	V	G	cf	§	Rote Liste			
														HH	ND	SH	D
<b>Tracheobionta (Gefäßpflanzen)</b>																	
Acer pseudoplatanus (Berg-Ahorn)	7	h															
Alnus glutinosa (Schwarz-Erle)	7	w															
Betula pendula (Hänge-Birke)	7	w															
Crataegus monogyna (Eingrifflicher Weißdorn)	7	h															
Fallopia japonica (Japanischer Staudenknöterich)	7	h															
Fraxinus excelsior (Gewöhnliche Esche)	7	h															
Lycopus europaeus (Gewöhnlicher Wolfstrapp)	7	w															
Phragmites australis (Schilf)	7	w															
Prunus padus (Echte Traubenkirsche)	7	w															
Rosa canina (Hunds-Rose)	7	w															
Salix alba (Silber-Weide)	7	w															
Sambucus nigra (Schwarzer Holunder)	7	w															
<b>Anzahl Rote Liste Arten</b>																	
<b>Anzahl Arten</b>														12			

MS: Mengensystem; M: Mengenangabe, W: Bewertung der Art (FFH-Monitoring), Vs: Vegetationsschicht, St: Status, PA: Autor Phänologie; Ph: Phänologie, Sz: Soziabilität, VS: Vitalitätssystem; V: Vitalität, G: Geschlecht, cf: unsichere Bestimmung, §: Schutz nach BNatSchG, HH: Rote Liste Hamburg, Nds: Rote Liste Niedersachsen, SH: Rote Liste Schleswig-Holstein, D: Rote Liste Deutschland