

Erhebungsbogen

B

Projekt	Biotopkartierung Hamburg	Interne Nr.	78129
		DK5 DK5-GK	7224 7226
Handlungsbedarf	Nein	DK5 - Name	Ochsenwerder
Bearbeitung	BEG	Biotop-Nr. alt	74 103
Räumliche Abbildung	Fläche	Kartierung	01.09.2012
Anzahl Abschnitte	1	Fläche / Länge [m²/m]	2931,1667
		Breite (lineare Abb.) [m]	

Gesetzlicher Schutz **_ kein gesetzl. Schutz** **kein gesetzlich geschütztes Biotop** **Schutz nur teilweise** **Nein**

Gesamtbewertung	6	Wertvoll
– Alter	4	Biotop mittleren Alters, 10 bis 20 Jahre
– Belastungsgrad	6	Flächenhaft geringe oder örtlich stärkere oder Vorbelastung mit deutlichem Einfluß
– Ökolog. Funktion	6	Hohe Bedeutung in einem Biotopkomplex, für den lokalen Biotopverbund oder als Puffer
– Seltenheit	6	Seltener Biotoptyp, ohne seltene oder bedrohte Pflges., ungesättigtes Artenspektrum, reliktsche RL-Arten

Bestandsbeschreibung

Landröhricht mit Schilfdominanz, weiter treten Rohrglanzgras, Schlank-Segge, Blutweiderich und viel Große Brennnessel auf.
 In der vorangegangenen Kartierung wurden zwei Flächen erfasst, da ein Teil gemäht war und dementsprechend als Grünland erfasst war. Eine Mahd ist zur Zeit nicht erkennbar.
 Obwohl es einige Feuchtezeiger gibt, ist das Röhricht als Landröhricht nicht gesetzlich geschützt.
 Die Fläche liegt isoliert in Ackerflächen, bietet vermutlich für einige Tierarten ein "Inselbiotop"

Vorkommen an Biotoptypen

1	TF	Typ	HF	F.Anteil
2	BTYP	Biotoptyp	- gesetzl. Grundl.	
3	Zusatz	Zusatz zum Biotoptypen		
4	LRT	Lebensraumtyp		
1	1		Ja	100 %
2	NRS	Schilf-Röhricht (2000)		

Räumliche Lage

Lagebeschreibung	Acker	Hochwert (Y)	5925088
Nachbarnutzung/en		Naturraum	Vier- und Marschlande (673.10)
Rechtswert (X)	572702	Gemarkung	Ochsenwerder (611)
Bezirk	Bergedorf	Ramsargebiet	<input type="checkbox"/> EG-Vogelschutzgeb. <input type="checkbox"/>
Stadtteil (OT-Nr.)	Ochsenwerder (608)	Nationalpark	<input type="checkbox"/>
Digitaler Grünplan	<input type="checkbox"/> Hafengesamtgebiet		
Ausgleichsflächen	<input type="checkbox"/> Biosphärenreservat		
NSG / ND / LSG			
FFH-GEBIET			
Wasserschutzgebiet			

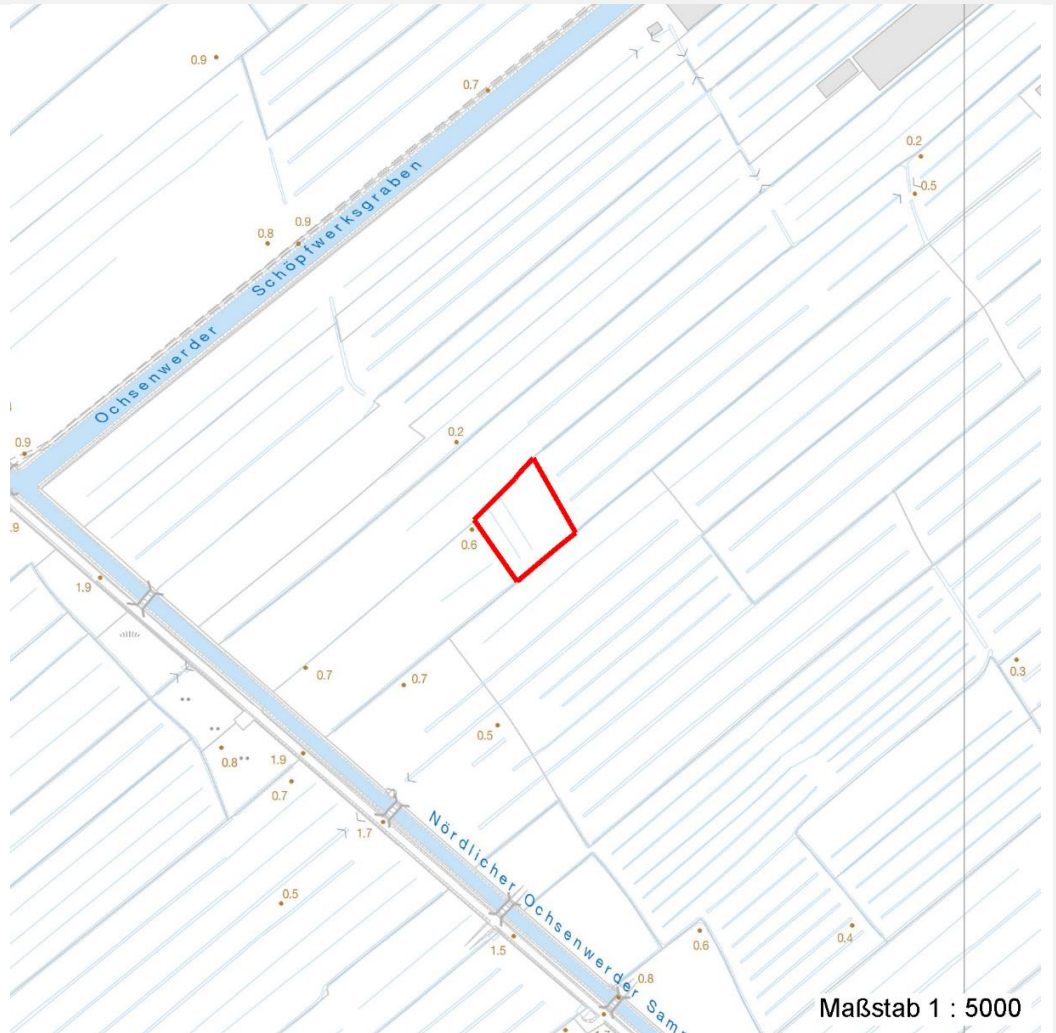
Erhebungsbogen

B

Projekt	Biotopkartierung Hamburg	Interne Nr.	78129
Handlungsbedarf	Nein	DK5 DK5-GK	7224 7226
Bearbeitung	BEG	DK5 - Name	Ochsenwerder
Räumliche Abbildung	Fläche	Biotop-Nr. alt	74 103
Anzahl Abschnitte	1	Kartierung	01.09.2012
		Fläche / Länge [m²/m]	2931,1667
		Breite (lineare Abb.) [m]	

Räumliche Lage

Karte



Weitere Erhebungsbögen

Interne Nr.	Interne Nr. Zuordnung	DK5	Biotop-Nr.	Kartierung	Zuordnung	DK5 (GK)	Biotop-Nr. (alt)
78129	46190	7224	48	12.10.2004	>	7226	66
78129	46215	7224	49	12.10.2004	>	7226	67

Zuordnung: N = nachfolgende Kartierung, K = weitere Kartierungen (zeitlich vorher oder nachher)

Foto

Interne Nr.	Index	Dateiname	Aufnahmerichtung
32421	0	7224_74_010912_1.JPG	Westen

Erhebungsbogen

B

Projekt	Biotopkartierung Hamburg	Interne Nr.	78129
		DK5 DK5-GK	7224 7226
Handlungsbedarf	Nein	DK5 - Name	Ochsenwerder
Bearbeitung	BEG	Biotop-Nr. alt	74 103
Räumliche Abbildung	Fläche	Kartierung	01.09.2012
Anzahl Abschnitte	1	Fläche / Länge [m²/m]	2931,1667
		Breite (lineare Abb.) [m]	

Foto

Fotodatei	7224_74_010912_1.JPG	Fotodatei	
Bildbeschreibung	Schilffläche	Bildbeschreibung	
Aufnahmerichtung	Westen	Aufnahmerichtung	



Teilflächenbeschreibung

Teilflächentyp		Teilflächen-Nr.	1
Biotoptyp	Schilf-Röhricht (2000)	Biotoptyp	NRS
- Zusatz		- gesetzl. Grundl.	
FFH-LRT		FFH-LRT	
Beschreibung		Entw.potential LRT	
		Hauptfläche	Ja
		Flächenanteil	100 %
		FFH-Unters.Fläche	Nein
		Saatgutfläche	Nein

Zeigerwerte der Pflanzenartenliste (Auswertung)

Standort	Belichtung	halbsonnig	7,2
Boden	Feuchte	naß	8,4
	Stickstoff (N)	stickstoffreich	7,3
	Reaktion	neutral	6,9
Vegetation	Mahdverträglichkeit	schnittempfindlich bis mäßig schnittverträglich	3,7
Zeigerwerte	Futterwert	sehr geringwertiges Futter	2,4
	Wechselfeuchteanzeiger		3
	Giftpflanzen		0
	Überschw.anzeiger		1

Pflanzenartenliste

Gruppe / Pflanzenart	MS	M	W	Vs	St	PA	Ph	Sz	VS	V	G	cf	§	Rote Liste				
														HH	ND	SH	D	
Tracheobionta (Gefäßpflanzen)																		

Erhebungsbogen

B

Projekt	Biotopkartierung Hamburg		Interne Nr.	78129	
			DK5 DK5-GK	7224	7226
Handlungsbedarf	Nein		DK5 - Name	Ochsenwerder	
Bearbeitung	BEG	Kopie	Biotop-Nr. alt	74	103
Räumliche Abbildung	Fläche	Nein	Kartierung	01.09.2012	
Anzahl Abschnitte	1		Fläche / Länge [m²/m]	2931,1667	
			Breite (lineare Abb.) [m]		

Pflanzenartenliste

Gruppe / Pflanzenart	MS	M	W	Vs	St	PA	Ph	Sz	VS	V	G	cf	Rote Liste						
													§	HH	ND	SH	D		
Arrhenatherum elatius (Glatthafer)	7	z		-	-														
Calystegia sepium (Zaun-Winde)	7	w		-	-														
Carex acuta (Schlank-Segge)	7	z		-	-														V
Cirsium arvense (Acker-Kratzdistel)	7	w		-	-														
Elymus repens (Gewöhnliche Quecke)	7	w		-	-														
Galeopsis tetrahit (Gewöhnlicher Hohlzahn)	7	l		-	-														
Galium aparine (Kletten-Labkraut)	7	z		-	-														
Glyceria maxima (Wasser-Schwaden)	7	z		-	-														
Hottonia palustris (Wasserfeder)	7	w		-	-									b	V			V	V
Lythrum salicaria (Blut-Weiderich)	7	z		-	-														
Phalaris arundinacea (Rohr-Glanzgras)	7	l		-	-														
Phragmites australis (Schilf)	7	d		-	-														
Urtica dioica (Große Brennnessel)	7	h		-	-														
Anzahl Rote Liste Arten													1	2	1				
Anzahl Arten													13						

MS: Mengensystem; M: Mengenangabe, W: Bewertung der Art (FFH-Monitoring), Vs: Vegetationsschicht, St: Status, PA: Autor Phänologie; Ph: Phänologie, Sz: Soziabilität, VS: Vitalitätssystem; V: Vitalität, G: Geschlecht, cf: unsichere Bestimmung, §: Schutz nach BNatSchG, HH: Rote Liste Hamburg, Nds: Rote Liste Niedersachsen, SH: Rote Liste Schleswig-Holstein, D: Rote Liste Deutschland