

Erhebungsbogen

B

Projekt	Biotopkartierung Hamburg	Interne Nr.	78127
		DK5 DK5-GK	7224 7226
Handlungsbedarf	Nein	DK5 - Name	Ochsenwerder
Bearbeitung	BEG	Biotop-Nr. alt	72 101
Räumliche Abbildung	Fläche	Kartierung	30.09.2012
Anzahl Abschnitte	1	Fläche / Länge [m²/m]	9264,6399
		Breite (lineare Abb.) [m]	

Gesetzlicher Schutz **_ kein gesetzl. Schutz kein gesetzlich geschütztes Biotop** **Schutz nur teilweise** **Nein**

Gesamtbewertung	5	Noch wertvoll, gut entwicklungsfähig
– Alter	4	Biotop mittleren Alters, 10 bis 20 Jahre
– Belastungsgrad	5	Flächenhaft mittlere oder örtlich starke Belastung
– Ökolog. Funktion	6	Hohe Bedeutung in einem Biotopkomplex, für den lokalen Biotopverbund oder als Puffer
– Seltenheit	6	Seltener Biotoptyp, ohne seltene oder bedrohte Pflges., ungesättigtes Artenspektrum, reliktsche RL-Arten

Bestandsbeschreibung

Landröhrichtfläche umgeben von Acker- und Grünlandflächen. Die Schilffläche ist vermutlich aus Grünland hervorgegangen, Grabenstrukturen sind in der Fläche noch erkennbar. Schilf ist prägend, weiter treten Große Brennnessel, Ackerkratzdistel, Knäulgras und Stumpfblätriger Ampfer auf. Als Feuchtezeiger treten randlich Schlank-Segge und Weidenjungwuchs auf, trotzdem ist die Fläche als Landröhricht nicht gesetzlich geschützt.

Vorkommen an Biotoptypen

1	TF	Typ	HF	F.Anteil
2	BTYP	Biotoptyp		- gesetzl. Grundl.
3	Zusatz	Zusatz zum Biotoptypen		
4	LRT	Lebensraumtyp		
1	1		Ja	100 %
2	NRS	Schilf-Röhricht (2000)		

Räumliche Lage

Lagebeschreibung	Acker, Grünland	Hochwert (Y)	5924476
Nachbarnutzung/en		Naturraum	Vier- und Marschlande (673.10)
Rechtswert (X)	572668	Gemarkung	Ochsenwerder (611)
Bezirk	Bergedorf	Ramsargebiet	<input type="checkbox"/> EG-Vogelschutzgeb. <input type="checkbox"/>
Stadtteil (OT-Nr.)	Ochsenwerder (608)	Nationalpark	<input type="checkbox"/>
Digitaler Grünplan	<input type="checkbox"/> Hafengesamtgebiet		
Ausgleichsflächen	<input type="checkbox"/> Biosphärenreservat		
NSG / ND / LSG			
FFH-GEBIET			
Wasserschutzgebiet			

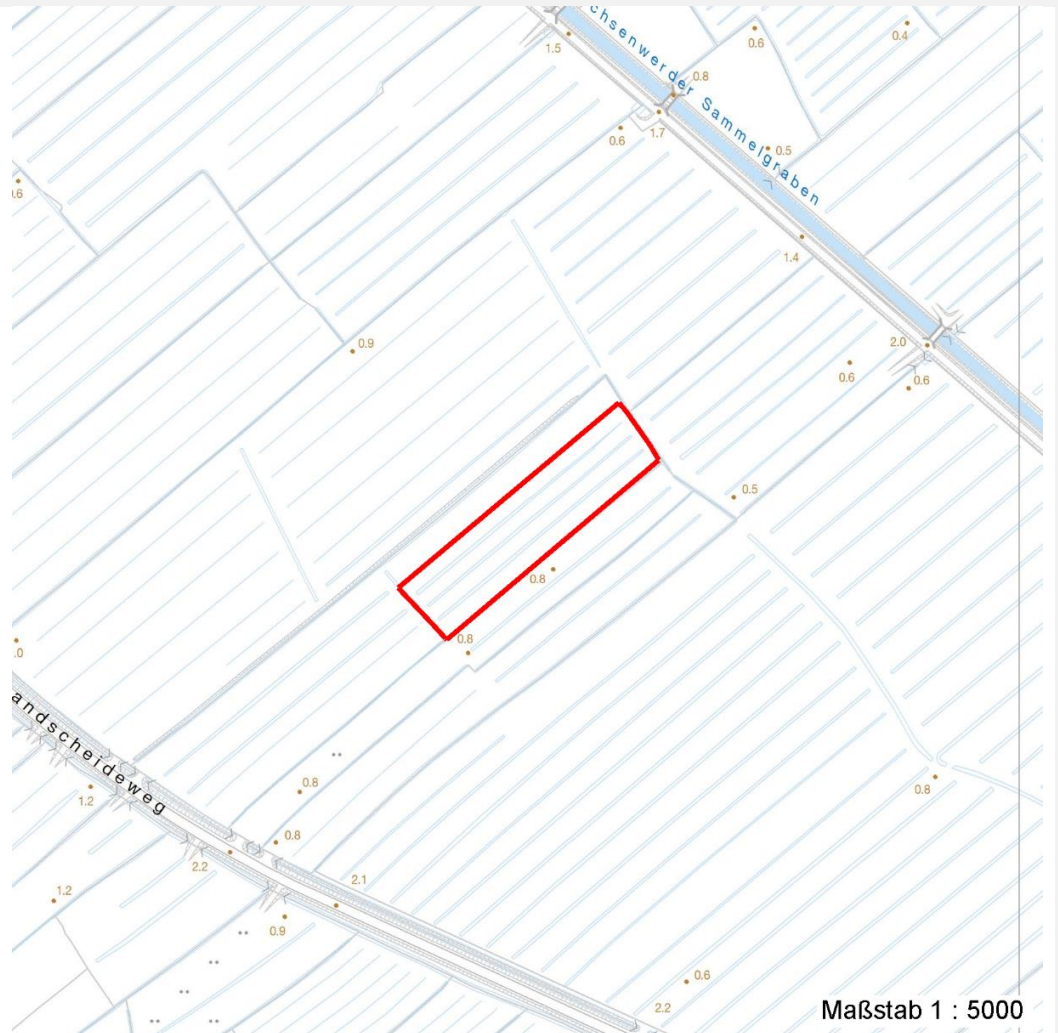
Erhebungsbogen

B

Projekt	Biotopkartierung Hamburg	Interne Nr.	78127	
		DK5 DK5-GK	7224	7226
		DK5 - Name	Ochsenwerder	
Handlungsbedarf	Nein	Biotop-Nr. alt	72	101
Bearbeitung	BEG	Kartierung	30.09.2012	
Räumliche Abbildung	Fläche	Fläche / Länge [m²/m]	9264,6399	
Anzahl Abschnitte	1	Breite (lineare Abb.) [m]		

Räumliche Lage

Karte



Weitere Erhebungsbögen

Interne Nr.	Interne Nr. Zuordnung	DK5	Biotop-Nr.	Kartierung	Zuordnung	DK5 (GK)	Biotop-Nr. (alt)
78127	46153	7224	56	19.10.2004	>	7226	74
78127	46114	7224	172	04.10.2004	>	7226	10117

Zuordnung: N = nachfolgende Kartierung, K = weitere Kartierungen (zeitlich vorher oder nachher)

Foto

Interne Nr.	Index	Dateiname	Aufnahmerichtung
32366	0	7224_72_300912_1.JPG	Südwest

Erhebungsbogen

B

Projekt	Biotopkartierung Hamburg	Interne Nr.	78127
		DK5 DK5-GK	7224 7226
		DK5 - Name	Ochsenwerder
Handlungsbedarf	Nein	Biotop-Nr. alt	72 101
Bearbeitung	BEG	Kartierung	30.09.2012
Räumliche Abbildung	Fläche	Fläche / Länge [m²/m]	9264,6399
Anzahl Abschnitte	1	Breite (lineare Abb.) [m]	

Foto

Fotodatei	7224_72_300912_1.JPG	Fotodatei	
Bildbeschreibung	Schilffläche im Grünland	Bildbeschreibung	
Aufnahmerichtung	Südwest	Aufnahmerichtung	



Teilflächenbeschreibung

Teilflächentyp		Teilflächen-Nr.	1
Biotoptyp	Schilf-Röhricht (2000)	Biotoptyp	NRS
- Zusatz		- gesetzl. Grundl.	
FFH-LRT		FFH-LRT	
Beschreibung		Entw.potential LRT	
		Hauptfläche	Ja
		Flächenanteil	100 %
		FFH-Unters.Fläche	Nein
		Saatgutfläche	Nein

Zeigerwerte der Pflanzenartenliste (Auswertung)

Standort	Belichtung	halbsonnig	7,2
Boden	Feuchte	naß	8,2
	Stickstoff (N)	stickstoffreich	7
	Reaktion	neutral	6,9
Vegetation	Mahdverträglichkeit	mäßig schnittverträglich (erster Schnitt nicht vor 1. Juli)	4,6
Zeigerwerte	Futterwert	geringwertiges Futter	2,7
	Wechselfeuchteanzeiger		1
	Giftpflanzen		0
	Überschw.anzeiger		1

Pflanzenartenliste

Gruppe / Pflanzenart	MS	M	W	Vs	St	PA	Ph	Sz	VS	V	G	cf	§	Rote Liste				
														HH	ND	SH	D	
Tracheobionta (Gefäßpflanzen)																		

Erhebungsbogen

B

Projekt	Biotopkartierung Hamburg		Interne Nr.	78127	
			DK5 DK5-GK	7224	7226
Handlungsbedarf	Nein		DK5 - Name	Ochsenwerder	
Bearbeitung	BEG	Kopie	Nein	Biotop-Nr. alt	72 101
Räumliche Abbildung	Fläche			Kartierung	30.09.2012
Anzahl Abschnitte	1			Fläche / Länge [m²/m]	9264,6399
				Breite (lineare Abb.) [m]	

Pflanzenartenliste

Gruppe / Pflanzenart	MS	M	W	Vs	St	PA	Ph	Sz	VS	V	G	cf	§	Rote Liste				
														HH	ND	SH	D	
Agrostis stolonifera agg. (Artengruppe Ausläufer-Straußgras)	7	l		-	-													
Carex acuta (Schlank-Segge)	7	z		-	-													V
Cirsium arvense (Acker-Kratzdistel)	7	z		-	-													
Dactylis glomerata (Wiesen-Knäuelgras)	7	l		-	-													
Phragmites australis (Schilf)	7	d		-	-													
Rumex obtusifolius (Stumpfbältriger Ampfer)	7	z		-	-													
Salix spec. (Weide)	7	w		-	-													
Urtica dioica (Große Brennessel)	7	h		-	-													
Anzahl Rote Liste Arten													1					
Anzahl Arten													8					

MS: Mengensystem; M: Mengenangabe, W: Bewertung der Art (FFH-Monitoring), Vs: Vegetationsschicht, St: Status, PA: Autor Phänologie; Ph: Phänologie, Sz: Soziabilität, VS: Vitalitätssystem; V: Vitalität, G: Geschlecht, cf: unsichere Bestimmung, §: Schutz nach BNatSchG, HH: Rote Liste Hamburg, Nds: Rote Liste Niedersachsen, SH: Rote Liste Schleswig-Holstein, D: Rote Liste Deutschland