

Erhebungsbogen

B

Projekt	Biotopkartierung Hamburg	Interne Nr.	78124
		DK5 DK5-GK	7224 7226
Handlungsbedarf	Nein	DK5 - Name	Ochsenwerder
Bearbeitung	BEG	Biotop-Nr. alt	69 98
Räumliche Abbildung	Fläche	Kartierung	11.08.2012
Anzahl Abschnitte	1	Fläche / Länge [m²/m]	2119,7158
		Breite (lineare Abb.) [m]	

Gesetzlicher Schutz § 30 (2) 2.5 Binsen- und seggenreiche Nasswiesen **Schutz nur teilweise** **Nein**

Gesamtbewertung	7	Besonders wertvoll
– Alter	7	Biotop hohen Alters, 100 bis 200 Jahre
– Belastungsgrad	7	Flächenhaft geringe oder Vorbelastung mit schwachem Einfluß
– Ökolog. Funktion	7	Sehr hohe Bedeutung in einem Biotopkomplex, für den lokalen Biotopverbund oder als Puffer
– Seltenheit	6	Seltener Biotoptyp, ohne seltene oder bedrohte Pflges., ungesättigtes Artenspektrum, reliktsiche RL-Arten

Bestandsbeschreibung

Seggenreiche feuchte Senke in einem gemähten Grünland am Südrand der Reit. Die Fläche liegt im Vorland zur Gosen Elbe.

In diesem Bereich könnten Schachbrettblumen vorkommen, dies war zum Kartierzeitpunkt nicht mehr feststellbar.

Vorkommen an Biotoptypen

1	TF	Typ	HF	F.Anteil
2	BTYP	Biotoptyp	- gesetzl. Grundl.	
3	Zusatz	Zusatz zum Biotoptypen		
4	LRT	Lebensraumtyp		
1	1		Ja	100 %
2	GNR	Seggen-, binsen- und/oder hochstaudenreiche Nasswiese nährstoffreicher Standorte (2000)		

Räumliche Lage

Lagebeschreibung	Gemähtes Grünland, Graben		
Nachbarnutzung/en	573814	Hochwert (Y)	5925298
Rechtswert (X)		Naturraum	Vier- und Marschlande (673.10)
Bezirk	Bergedorf	Gemarkung	Reitbrook (614)
Stadtteil (OT-Nr.)	Reitbrook (609)	Ramsargebiet	<input type="checkbox"/> EG-Vogelschutzgeb. <input checked="" type="checkbox"/>
Digitaler Grünplan	<input type="checkbox"/> Hafengesamtgebiet	<input type="checkbox"/> Nationalpark	<input type="checkbox"/>
Ausgleichsflächen	<input type="checkbox"/> Biosphärenreservat		
NSG / ND / LSG	NSG Die Reit [HH-601 / Anteil: 100%]		
FFH-GEBIET	Die Reit [DE 2526-303 / Anteil: 100%]		
Wasserschutzgebiet			

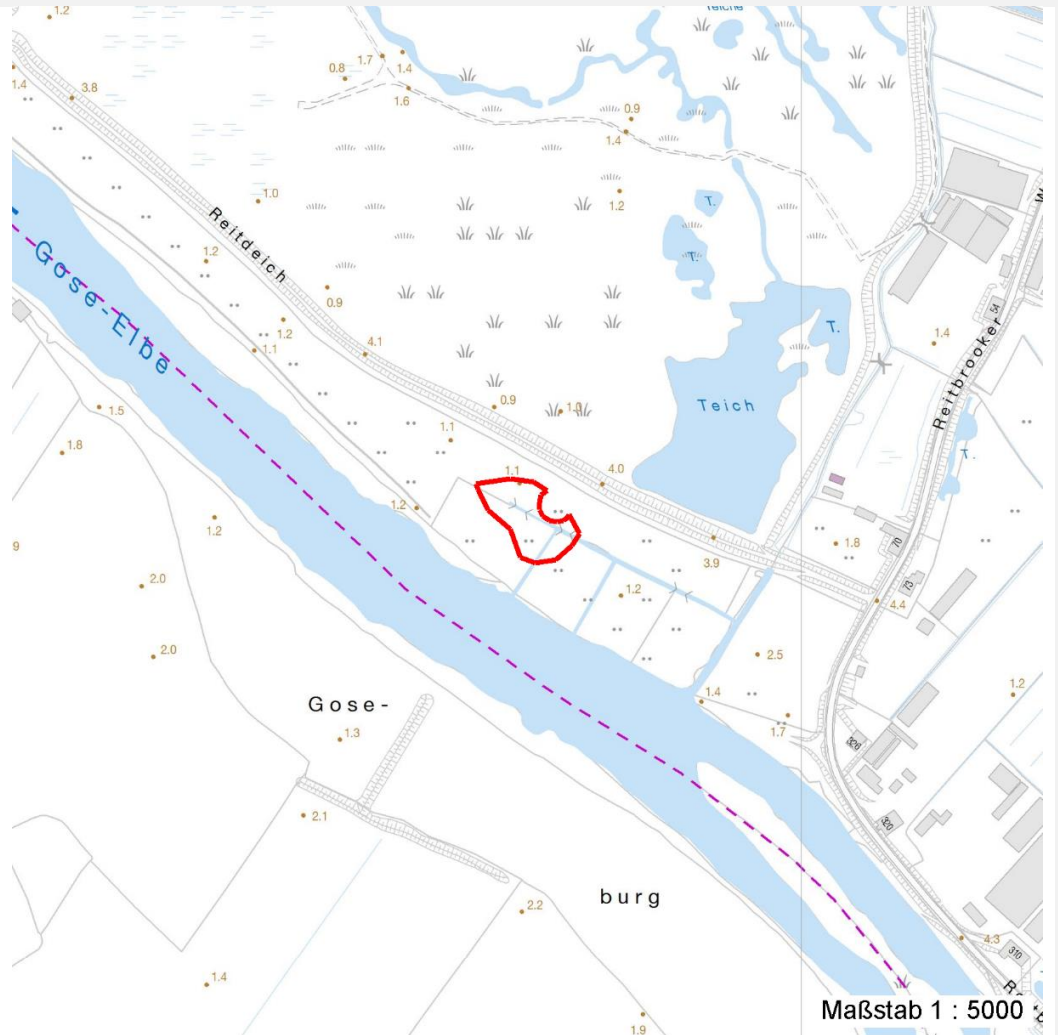
Erhebungsbogen

B

Projekt	Biotopkartierung Hamburg	Interne Nr.	78124
Handlungsbedarf	Nein	DK5 DK5-GK	7224 7226
Bearbeitung	BEG	DK5 - Name	Ochsenwerder
Räumliche Abbildung	Fläche	Biotop-Nr. alt	69 98
Anzahl Abschnitte	1	Kartierung	11.08.2012
		Fläche / Länge [m²/m]	2119,7158
		Breite (lineare Abb.) [m]	

Räumliche Lage

Karte



Weitere Erhebungsbögen

Interne Nr.	Interne Nr. Zuordnung	DK5	Biotop-Nr.	Kartierung	Zuordnung	DK5 (GK)	Biotop-Nr. (alt)
-------------	-----------------------	-----	------------	------------	-----------	----------	------------------

78124	46004	7224	42	07.10.2004	<	7226	60
-------	-------	------	----	------------	---	------	----

Zuordnung: N = nachfolgende Kartierung, K = weitere Kartierungen (zeitlich vorher oder nachher)

Foto

Interne Nr.	Index	Dateiname	Aufnahmerichtung
32130	0	7224_69_110812_1.JPG	Nordwest

Weitere Angaben

Merkmal	Wert
Auswertung	
Bedeutung für Tiergruppe	Amphibien, Sommerquartiere

Erhebungsbogen

B

Projekt	Biotopkartierung Hamburg	Interne Nr.	78124
		DK5 DK5-GK	7224 7226
		DK5 - Name	Ochsenwerder
Handlungsbedarf	Nein	Biotop-Nr. alt	69 98
Bearbeitung	BEG	Kartierung	11.08.2012
Räumliche Abbildung	Fläche	Fläche / Länge [m²/m]	2119,7158
Anzahl Abschnitte	1	Breite (lineare Abb.) [m]	

Foto

Fotodatei	7224_69_110812_1.JPG	Fotodatei	
Bildbeschreibung	Seggenreiche Senke im Grünland	Bildbeschreibung	
Aufnahmerichtung	Nordwest	Aufnahmerichtung	



Teilflächenbeschreibung

Teilflächentyp		Teilflächen-Nr.	1
Biotoptyp	Seggen-, binsen- und/oder hochstaudenreiche Nasswiese nährstoffreicher Standorte (2000)	Biotoptyp	GNR
- Zusatz		- gesetzl. Grundl.	
FFH-LRT		FFH-LRT	
Beschreibung		Entw.potential LRT	
		Hauptfläche	Ja
		Flächenanteil	100 %
		FFH-Unters.Fläche	Nein
		Saatgutfläche	Nein

Zeigerwerte der Pflanzenartenliste (Auswertung)

Standort	Belichtung	halbsonnig	6,9
Boden	Feuchte	naß	8,2
	Stickstoff (N)	mäßig stickstoffarm	5,2
	Reaktion	schwach sauer	6
Vegetation	Mahdverträglichkeit	mäßig bis gut schnittverträglich (erster Schnitt nicht vor Mitte Juni)	5,8
Zeigerwerte	Futterwert	sehr geringwertiges Futter	1,8
	Wechselfeuchteanzeiger		3
	Giftpflanzen		2
	Überschw.anzeiger		1

Erhebungsbogen

B

Projekt	Biotopkartierung Hamburg		Interne Nr.	78124	
			DK5 DK5-GK	7224	7226
Handlungsbedarf	Nein		DK5 - Name	Ochsenwerder	
Bearbeitung	BEG	Kopie	Biotop-Nr. alt	69	98
Räumliche Abbildung	Fläche	Nein	Kartierung	11.08.2012	
Anzahl Abschnitte	1		Fläche / Länge [m²/m]	2119,7158	
			Breite (lineare Abb.) [m]		

Pflanzenartenliste

Gruppe / Pflanzenart	MS	M	W	Vs	St	PA	Ph	Sz	VS	V	G	cf	§	Rote Liste			
														HH	ND	SH	D
Tracheobionta (Gefäßpflanzen)																	
Agrostis stolonifera (Ausläufer-Straußgras)	7	z		-	-												
Cardamine pratensis (Wiesen-Schaumkraut)	7	z		-	-										V		
Carex acuta (Schlank-Segge)	7	h		-	-										V		
Equisetum palustre (Sumpf-Schachtelhalm)	7	z		-	-												
Glechoma hederacea (Gundermann)	7	z		-	-												
Glyceria maxima (Wasser-Schwaden)	7	z		-	-												
Juncus effusus (Flatter-Binse)	7	z		-	-												
Persicaria amphibia (Wasser-Knöterich)	7	z		-	-												
Phalaris arundinacea (Rohr-Glanzgras)	7	z		-	-												
Ranunculus repens (Kriechender Hahnenfuß)	7	z		-	-												
														Anzahl Rote Liste Arten		2	
														Anzahl Arten		10	

MS: Mengensystem; M: Mengenangabe, W: Bewertung der Art (FFH-Monitoring), Vs: Vegetationsschicht, St: Status, PA: Autor Phänologie; Ph: Phänologie, Sz: Soziabilität, VS: Vitalitätssystem; V: Vitalität, G: Geschlecht, cf: unsichere Bestimmung, §: Schutz nach BNatSchG, HH: Rote Liste Hamburg, Nds: Rote Liste Niedersachsen, SH: Rote Liste Schleswig-Holstein, D: Rote Liste Deutschland