

Erhebungsbogen

B

Projekt	Biotopkartierung Hamburg	Interne Nr.	78113
		DK5 DK5-GK	7224 7226
Handlungsbedarf	Nein	DK5 - Name	Ochsenwerder
Bearbeitung	BEG	Biotop-Nr. alt	60 87
Räumliche Abbildung	Fläche	Kartierung	26.08.2012
Anzahl Abschnitte	1	Fläche / Länge [m²/m]	26237,6611
		Breite (lineare Abb.) [m]	

Gesetzlicher Schutz kein gesetzl. Schutz **kein gesetzlich geschütztes Biotop** **Schutz nur teilweise** **Nein**

Gesamtbewertung	7	Besonders wertvoll
– Alter	6	Biotop mittleren Alters, 50 bis 100 Jahre
– Belastungsgrad	7	Flächenhaft geringe oder Vorbelastung mit schwachem Einfluß
– Ökolog. Funktion	7	Sehr hohe Bedeutung in einem Biotopkomplex, für den lokalen Biotopverbund oder als Puffer
– Seltenheit	6	Seltener Biotoptyp, ohne seltene oder bedrohte Pflges., ungesättigtes Artenspektrum, reliktsche RL-Arten

Bestandsbeschreibung

Älterer Silberweidenbestand auf einer etwas erhöht über der Umgebung liegenden Fläche, es könnte sich um eine Spülfläche oder Bodenablagerung handeln. Die Silberweiden sind prägend und weisen teilweise Totholz auf. Eine nachwachsende zweite Baumschicht ist nicht erkennbar, daher kann diese nicht zur Einordnung des Waldtyps herangezogen werden. In der Vorkartierung wurde diese Fläche als Sonstiger Weiden-Auwald (WWZ) erfasst. Da sich der Bestand nicht unter Auen-Einfluß entwickelt haben kann, bleibt die Einordnung als Weidenpionierwald. Der Unterwuchs ist geprägt von Holunder und stellenweise Hopfen. Die Krautschicht ist von Großer Brennessel dominiert.

Vorkommen an Biotoptypen

1	TF	Typ	HF	F.Anteil
2	BTYP	Biotoptyp	- gesetzl. Grundl.	
3	Zusatz	Zusatz zum Biotoptypen		
4	LRT	Lebensraumtyp		
1	1		Ja	100 %
2	WPW	Weiden-Pionier- oder Vorwald (2000)		

Räumliche Lage

Lagebeschreibung	NSG mit geringer Naherholung, Gartenbauzt brach liegend		
Nachbarnutzung/en	573903	Hochwert (Y)	5925937
Rechtswert (X)		Naturraum	Vier- und Marschlande (673.10)
Bezirk	Bergedorf	Gemarkung	Reitbrook (614)
Stadtteil (OT-Nr.)	Reitbrook (609)	Ramsargebiet	<input type="checkbox"/> EG-Vogelschutzgeb. <input checked="" type="checkbox"/>
Digitaler Grünplan	<input type="checkbox"/> Hafengesamtgebiet	<input type="checkbox"/> Nationalpark	<input type="checkbox"/>
Ausgleichsflächen	<input type="checkbox"/> Biosphärenreservat		
NSG / ND / LSG	LSG Reitbrook [HH-2033 / Anteil: < 1%], NSG Die Reit [HH-601 / Anteil: 100%]		
FFH-GEBIET	Die Reit [DE 2526-303 / Anteil: 100%]		
Wasserschutzgebiet			

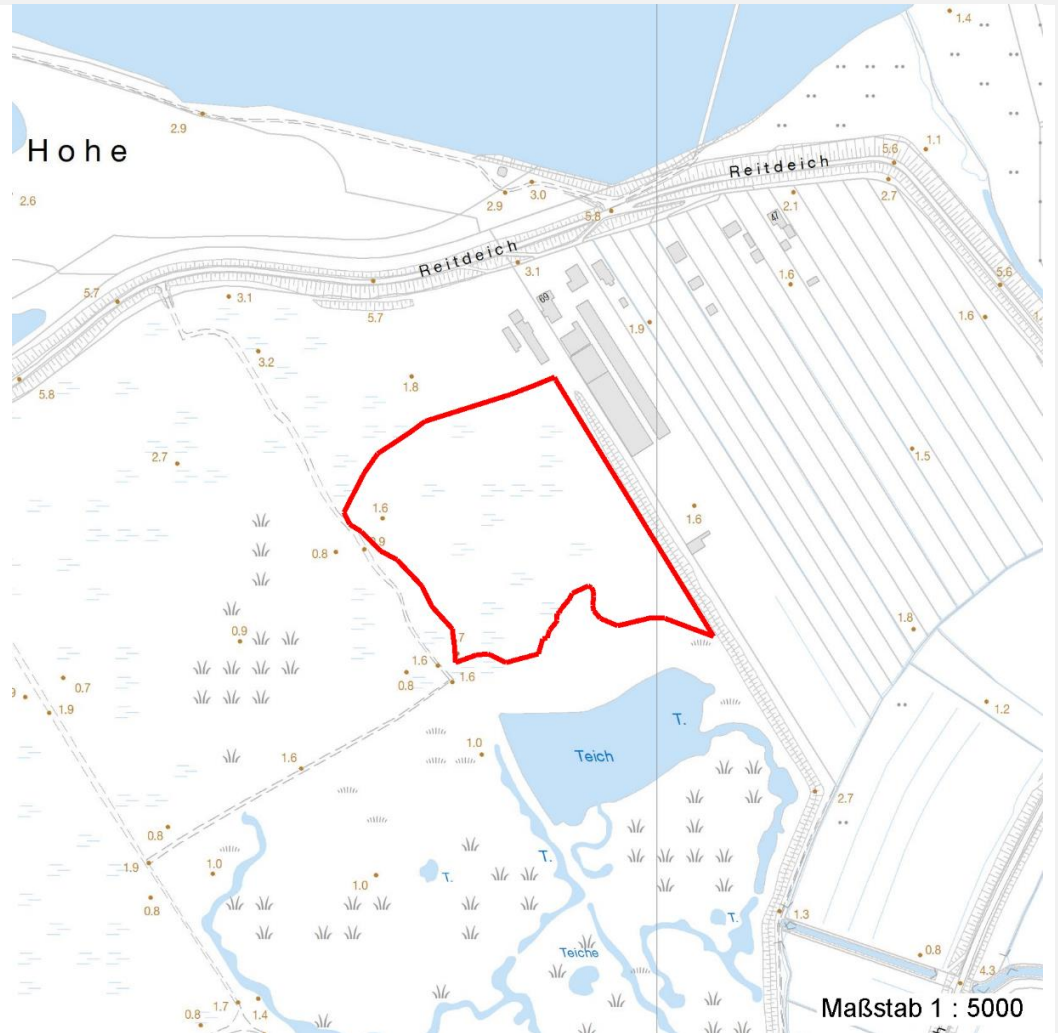
Erhebungsbogen

B

Projekt	Biotopkartierung Hamburg	Interne Nr.	78113
Handlungsbedarf	Nein	DK5 DK5-GK	7224 7226
Bearbeitung	BEG	DK5 - Name	Ochsenwerder
Räumliche Abbildung	Fläche	Biotop-Nr. alt	60 87
Anzahl Abschnitte	1	Kartierung	26.08.2012
		Fläche / Länge [m²/m]	26237,6611
		Breite (lineare Abb.) [m]	

Räumliche Lage

Karte



Weitere Erhebungsbögen

Interne Nr.	Interne Nr. Zuordnung	DK5	Biotop-Nr.	Kartierung	Zuordnung	DK5 (GK)	Biotop-Nr. (alt)
78113	45973	7224	28	05.10.2004	<	7226	40

Zuordnung: N = nachfolgende Kartierung, K = weitere Kartierungen (zeitlich vorher oder nachher)

Foto

Interne Nr.	Index	Dateiname	Aufnahmerichtung
32048	0	7224_60_260812_1.JPG	Osten

Weitere Angaben

Merkmal	Wert
Auswertung	
zoologisch bedeutsame Strukturen	Alte Bäume mit Höhlen Totholz

Erhebungsbogen

B

Projekt	Biotopkartierung Hamburg	Interne Nr.	78113
		DK5 DK5-GK	7224 7226
Handlungsbedarf	Nein	DK5 - Name	Ochsenwerder
Bearbeitung	BEG	Biotop-Nr. alt	60 87
Räumliche Abbildung	Fläche	Kartierung	26.08.2012
Anzahl Abschnitte	1	Fläche / Länge [m²/m]	26237,6611
		Breite (lineare Abb.) [m]	

Weitere Angaben

Merkmal	Wert
Bedeutung für Tiergruppe	Holzbewohnende Insekten

Foto

Fotodatei	7224_60_260812_1.JPG	Fotodatei
Bildbeschreibung	Siberweidenpionierwald	Bildbeschreibung
Aufnahmerichtung	Osten	Aufnahmerichtung



Teilflächenbeschreibung

Teilflächentyp		Teilflächen-Nr.	1
Biotoptyp	Weiden-Pionier- oder Vorwald (2000)	Biotoptyp	WPW
- Zusatz		- gesetzl. Grundl.	
FFH-LRT		FFH-LRT	
Beschreibung		Entw.potential LRT	
		Hauptfläche	Ja
		Flächenanteil	100 %
		FFH-Unters.Fläche	Nein
		Saatgutfläche	Nein

Zeigerwerte der Pflanzenartenliste (Auswertung)

Standort	Belichtung	halbsonnig bis halbschattig	6
Boden	Feuchte	feucht	6,7
	Stickstoff (N)	sehr stickstoffreich	7,8
	Reaktion	neutral	7,4
Vegetation	Mahdverträglichkeit	schnittempfindlich bis mäßig schnittverträglich	4
Zeigerwerte	Futterwert	fast wertloses Futter	1
	Wechselfeuchteanzeiger		1
	Giftpflanzen		0
	Überschw.anzeiger		2

Erhebungsbogen

B

Projekt	Biotopkartierung Hamburg	Interne Nr.	78113
		DK5 DK5-GK	7224 7226
Handlungsbedarf	Nein	DK5 - Name	Ochsenwerder
Bearbeitung	BEG	Biotop-Nr. alt	60 87
Räumliche Abbildung	Fläche	Kartierung	26.08.2012
Anzahl Abschnitte	1	Fläche / Länge [m²/m]	26237,6611
		Breite (lineare Abb.) [m]	

Pflanzenartenliste

Gruppe / Pflanzenart	MS	M	W	Vs	St	PA	Ph	Sz	VS	V	G	cf	§	Rote Liste			
														HH	ND	SH	D
Tracheobionta (Gefäßpflanzen)																	
Calamagrostis epigejos (Land-Reitgras)	7	h		-	-												
Glechoma hederacea (Gundermann)	7	h		-	-												
Humulus lupulus (Hopfen)	7	l		-	-												
Salix alba (Silber-Weide)	7	d		-	-												
Sambucus nigra (Schwarzer Holunder)	7	h		-	-												
Urtica dioica (Große Brennessel)	7	d		-	-												
Anzahl Rote Liste Arten																	
Anzahl Arten														6			

MS: Mengensystem; M: Mengenangabe, W: Bewertung der Art (FFH-Monitoring), Vs: Vegetationsschicht, St: Status, PA: Autor Phänologie; Ph: Phänologie, Sz: Soziabilität, VS: Vitalitätssystem; V: Vitalität, G: Geschlecht, cf: unsichere Bestimmung, §: Schutz nach BNatSchG, HH: Rote Liste Hamburg, Nds: Rote Liste Niedersachsen, SH: Rote Liste Schleswig-Holstein, D: Rote Liste Deutschland